

財団法人 青樹会 八幡青樹会病院

病 院 の 概 要

所在地：滋賀県近江八幡市鷹飼町 744 番地
開設者：大島 正義
病院長：由利 和雄
病床数：360 床
診療科目：精神科・神経科・心療内科・内科・消化器科・循環器科
医師数：常勤： 8 名 非常勤： 10 名
一日平均外来患者数： 85 人
一日平均入院患者数： 336 人

病院の紹介・PR ポイント

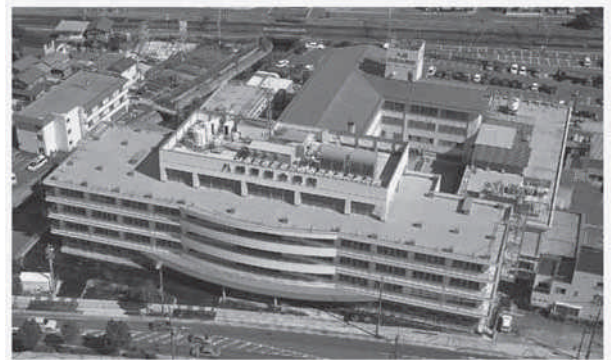
“How are you ? ほほ笑みかけるキミの勇気がエネルギー”を合言葉に、心身を病む人やお年寄りが生き生きとした社会生活が送れるよう、“新鮮で柔軟なまなざし”と”人となりのふれあい”を大事にして、HOT な医療プラス福祉活動を行っています。

入院患者さまの療養環境に重視した病棟は、アメニティを最優先した精神療養病棟、21 世紀の課題である高齢者の精神疾患を支える認知症病棟、内科合併症病棟等を機能分化し、またその他MRI、CT など高度医療機器を導入、精神科デイ・ケア、共同生活援助グループホーム、訪問看護事業、訪問介護事業等在宅療養にも力を注いでいます。

一方外来診療の完全予約制、院外処方、土曜日平常診療を実施し、地域のニーズに応えられる信頼され選ばれる病院を目指しています。

関 連 施 設

- ・訪問看護ステーション おうみ
- ・訪問介護ヘルパーステーション おうみ
- ・居宅介護ヘルパーステーション おうみ
- ・共同生活援助グループホーム
青葉の里 1 号館、2 号館、3 号館
- ・職員寮（青風寮・昌潔会館）
- ・院内保育所（わらびえん）
- ・社会福祉法人 青祥会
セフィロト病院
指定介護老人福祉施設 アンタレス
指定介護老人福祉施設 青浄苑
介護老人保健施設 長浜メディケアセンター
介護老人保健施設 坂田メディケアセンター
指定介護老人福祉施設 坂田青成苑
指定介護老人福祉施設 青芳
指定介護老人福祉施設 やまびこ



認 定 施 設

- ・(財)日本医療機能評価機構 病院機能評価認定病院
- ・精神保健福祉法指定病院
- ・国民健康保険療養取扱機関
- ・健康保険法老人保健法保険医療機関
- ・生活保護法指定医療機関
- ・応急入院指定病院
- ・日本老年精神医学会認定施設
- ・第二種社会福祉事業福祉医療機関
- ・滋賀県精神科救急医療システム事業病院
- ・心神喪失者等医療観察法の指定通院医療機関
- ・指定自立支援医療機関
- ・厚生労働省臨床研修指定病院
- ・精神障害者地域生活援助事業施設
- ・日本精神神経学会専門医研修施設
- ・滋賀県精神保健職業リハビリテーション事業協力事業所

施 設 基 準

- ・精神病棟入院基本料 15 対 1 入院基本料
- ・看護配置加算
- ・精神療養病棟入院料
- ・精神科身体合併症管理加算
- ・入院時食事療養費（I）
- ・精神科作業療法
- ・精神科ショート・ケア
- ・救急医療管理加算
- ・精神科救急搬送患者地域連携受入加算
- ・看護補助加算 1
- ・認知症治療病棟入院料 1
- ・療養環境加算
- ・医療保護入院等診療科
- ・精神科デイ・ケア
- ・CT 撮影及びMRI 撮影

医 師 募 集 情 報

- （募集科目）精神科医師・内科医師
（処遇等）面談の上相談
（病院見学）随時
（交通）JR 琵琶湖線 近江八幡駅北口から徒歩 3 分
JR 京都駅より約 30 分、大阪駅より約 1 時間
（住所）〒 523-8503
滋賀県近江八幡市鷹飼町 744 番地
（担当者）事務局長 高田 治朗
（電話）0748-33-7101
（FAX）0748-32-7725
（E-mail）info@seijyukai.jp
（URL）http://www.seijyukai.jp/