

みんな未来へつなげよう

# びわ湖を育む、豊かな緑のしずく

全国植樹祭滋賀県開催は2022年に…  
ピンチをチャンスに準備進行中!

## 第72回 全国植樹祭 （しご 2022）

木を植えよう びわ湖も緑のしずくから

現在、世界中で猛威を振るっている「新型コロナウイルス感染症」の影響で全国植樹祭の開催が1年延期となりました。  
こんな時こそ、県民の皆さんに森林や緑に親しみ、緑の大切な役割と魅力に触れていただき、全国植樹祭に向けて県を挙げて盛り上げていけるよう、県では様々な取り組みを行っています。



緑の少年団の衣装を新調してパワーアップ!



▲全国植樹祭甲賀市PR大使の「にんじゃえもん」と「ぼんぼこちゃん」も応援に来てくれました!



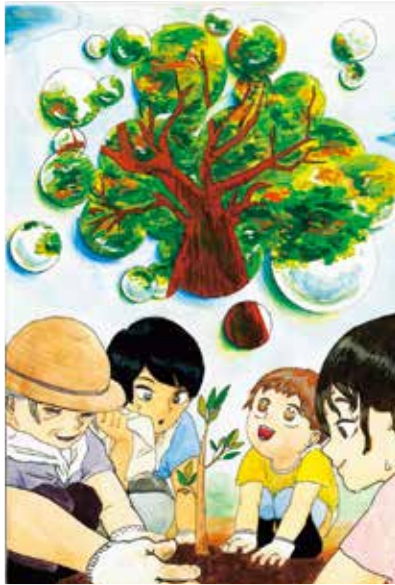
老若男女を問わず、これからも未来に緑をつないでいきたいという願いをこめました。



画題「未来につなぐ」  
滋賀県立栗東高等学校  
2年 中川 甘母さん



県内の生徒が描いた絵で大会をPR!!



昨年夏に募集。県内841人の児童・生徒の作品から選ばれました。

うおーたん パワーアップ!

うおーたんがPR大使に!!

滋賀県の公式キャラクター「うおーたん」が、「全国植樹祭しが」PR大使に任命されました。

窓から見える景色を森にしちゃおう!

「窓の景色で森アート」インスタグラムフォトコンテスト参加者募集中!!

お子さまと一緒に、自宅の窓から見える景色を使った“森アート”を作ってみませんか! 植樹祭のアカウントをフォローして、インスタグラムに投稿してご応募を!

詳しくはこちら→



式典会場の目玉!

びわ湖と樹木をイメージした滋賀らしい「お野立所\*」デザイン!!

※天皇皇后両陛下がお座りになれる場所

天皇皇后両陛下の御席「お野立所」のデザインが決まりました。県産木材を使用し、床は琵琶湖、柱は樹木、屋根は枝葉の広がりイメージしています。式典では、「おことば」、お野立所前の広場で「お手植え、お手播き」などを賜ります。

詳しくはこちら→

HP



お問合せ 全国植樹祭推進室 TEL 077-528-3970 FAX 077-528-4891 e zensyoku@pref.shiga.lg.jp

新型コロナウイルス感染症の影響により、内容の変更や外出自粛のお願い等をしている場合があります。ホームページ等で最新の情報をご確認ください。



「やまの健康」

FATHER FOREST *Life*



みんなで「やま」を楽しみ、「やま」も県民も健康に！

過疎化や高齢化によって農林業の担い手が減り、放置される農地や森林が増えつつあります。県では、農山村のにぎわいや活気を取り戻すために、「やまの健康」推進プロジェクトを進めています。

「森林・林業・農山村」を合わせて「やま」としてとらえ、県民の皆さんに、琵琶湖の源流となる森林に目を向けていただけるように情報を発信しています。

「やま」の恵みの食材や木製品を暮らしに取り入れれたり、「やま」へ遊びに行くなど、身近にできることから始めてみましょう。

キャラクター名  
大募集！



ご応募  
お待ちしております！

採用者には、「やまの恵みギフト」プレゼント！

投稿方法

- ①応募者の氏名
- ②住所
- ③電話番号
- ④キャラクター名
- ⑤名前の理由

①～⑤を記入し、送信してください。

送信先

[e dj0001@pref.shiga.lg.jp](mailto:dj0001@pref.shiga.lg.jp)

締切：2020年6月末



やまで健康になる、やまを健康にするために！

キーワードは“ファザーフォレスト”

琵琶湖に注ぎ込む「生命の水」の源は、周囲の山です。

琵琶湖を“マザーレイク”とすれば、「やま」は私たちの暮らしを力強く支える“ファザーフォレスト”。「やま」と私たちの未来のためにできることを探してみましょう。

さあ、みんなで始めよう！



「やま」とつながる  
FATHER FOREST Life!  
詳しくはこちら →



やまのボランティア活動に参加してみよう



農山村地域でのボランティア活動では、各地で多様な取り組みがあります。無理なく参加できる活動を見つけてみてはいかがでしょうか。

公園で散策や森林浴をして自然を感じよう



近くの景色の中に、自然の変化を見つけてみましょう。森の中で開催されるヨガレッスンなどのイベントに参加するのも、いいきっかけになります。

木工製品を作ってみよう



やまの体験施設やイベントなどで木製品づくりを体験しよう。作る過程を楽しみながら、あなた自身のお気に入りの道具を手に入れよう。



「やまの健康」  
推進プロジェクト  
公式アカウントで  
情報発信中！



Facebook



Instagram

お問合せ 県庁森林政策課 TEL 077-528-3911 FAX 077-528-4886 e dj00@pref.shiga.lg.jp

新型コロナウイルス感染症の影響により、内容の変更や外出自粛のお願い等をしている場合があります。ホームページ等で最新の情報をご確認ください。