

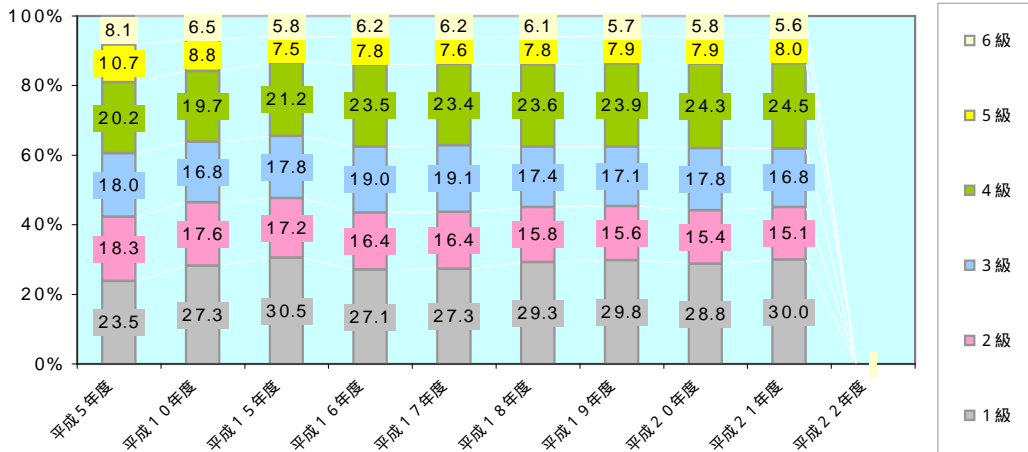
障害のある人の状況

1 身体障害のある人

身体障害者手帳交付者の状況

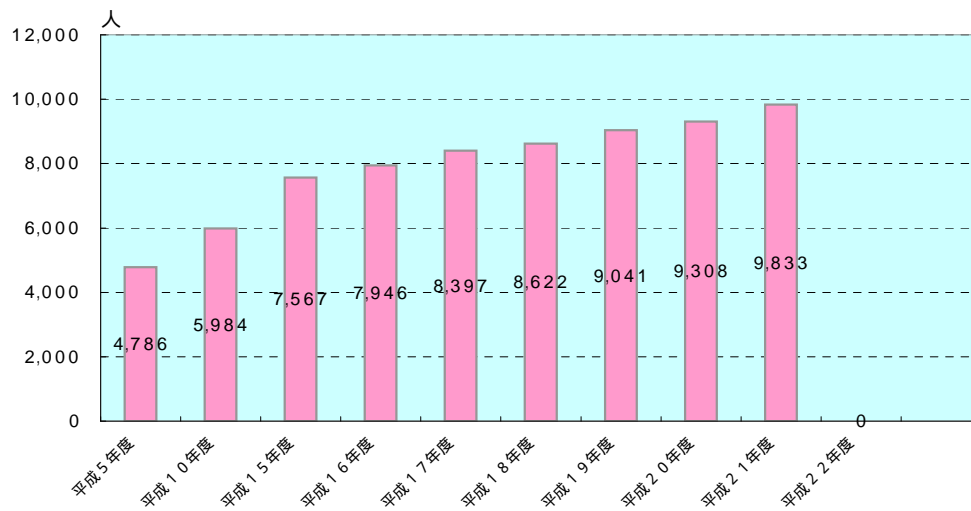
(人)	視覚障害	聴覚・平衡機能障害	音声・言語・咀嚼機能障害	肢体不自由	内部障害	合計
平成15年度	3,199	4,004	638	26,991	11,835	46,667
平成16年度	3,313	4,094	688	28,305	12,479	48,879
平成17年度	3,374	4,144	704	29,349	12,962	50,533
平成18年度	3,318	4,111	609	27,555	13,112	48,705
平成19年度	3,290	4,057	627	27,339	12,982	48,295
平成20年度	3,201	3,969	573	26,941	12,838	47,522
平成21年度	3,174	4,004	613	27,387	13,216	48,394
割合	6.8%	8.4%	1.3%	56.6%	26.9%	100.0%

身体障害者の障害程度の状況

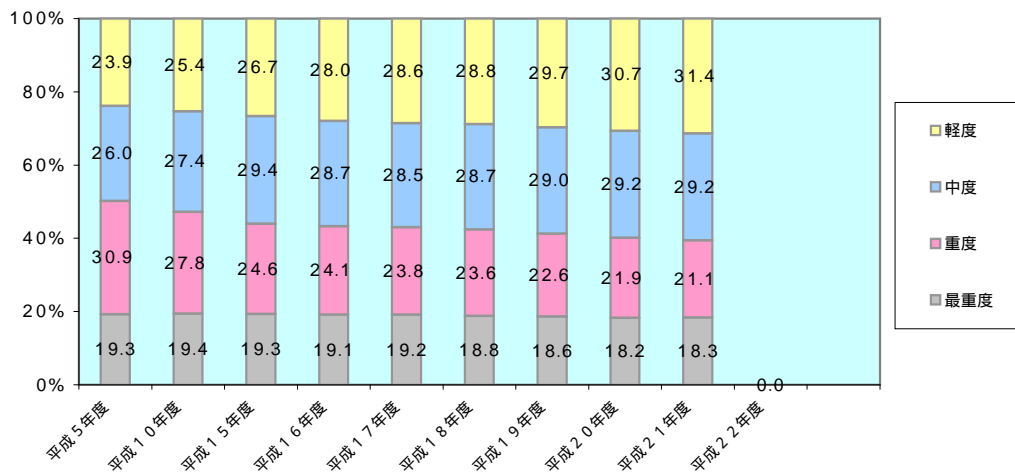


2 知的障害のある人

療育手帳交付者の状況



知的障害のある人の障害程度の状況



3 精神障害のある人

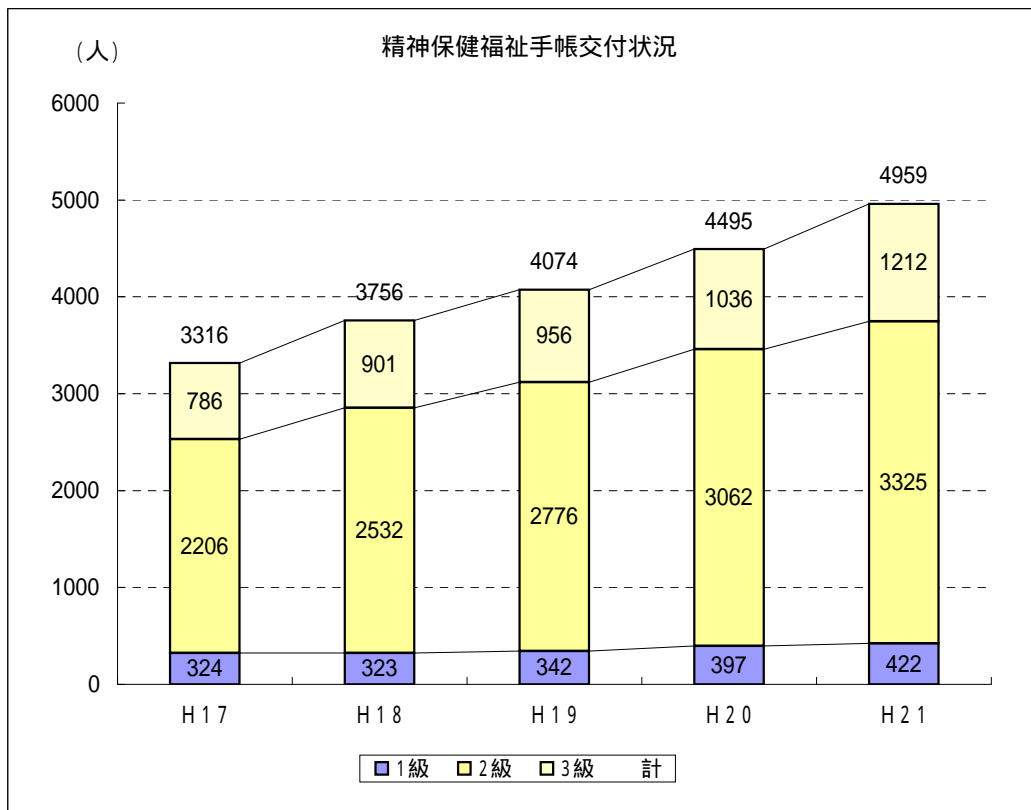
精神障害者保健福祉手帳交付状況（各年度末現在）

（単位：人）

区分 年度	手帳所持者				割合（％）		
	1級	2級	3級	計	1級	2級	3級
H 1 8	323	2,532	901	3,756	8.6	67.4	24.0
H 1 9	342	2,776	956	4,074	8.4	68.1	23.5
H 2 0	397	3,062	1,036	4,495	8.8	68.1	23.0
H 2 1	422	3,325	1,212	4,959	8.5	67.0	24.4

（全国の状況）							
H 2 0	84,074	298,042	100,789	482,905	17.4	61.7	20.9

* 出典：国 障害保健福祉関係主管課長会議資料（平成22年3月4日開催）



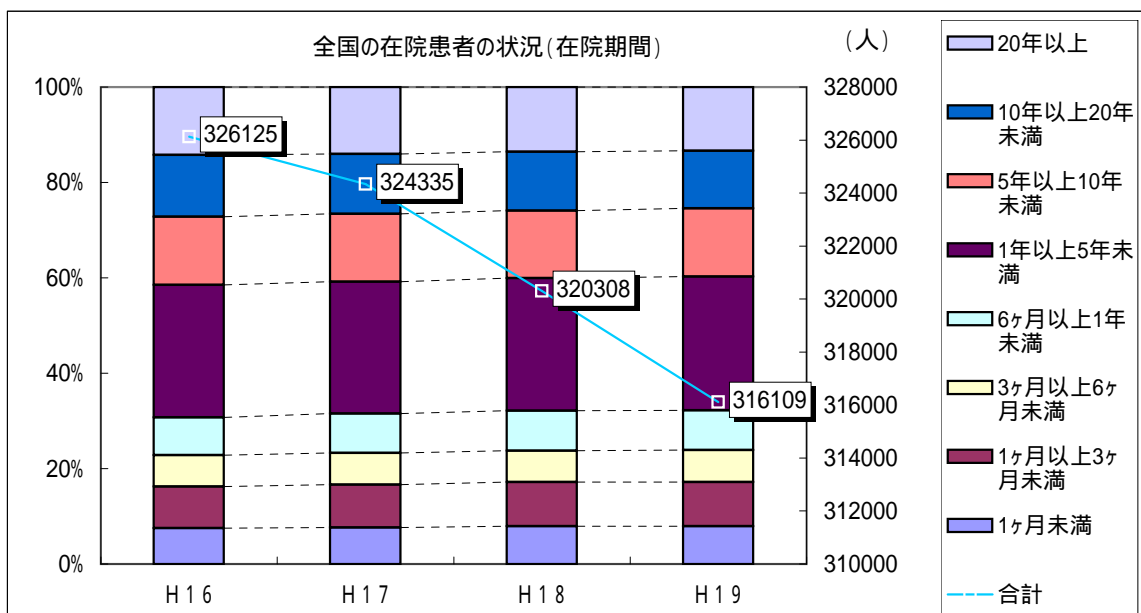
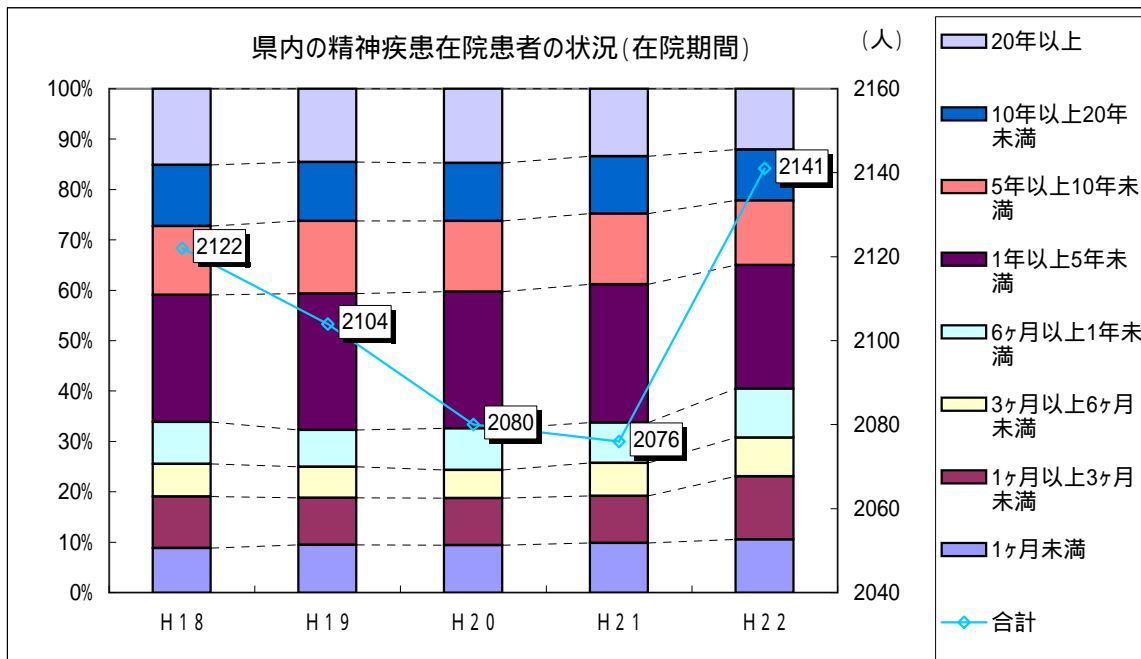
県内精神疾患在院患者の状況（在院期間）（各年6月30日現在）

（単位）

	1ヶ月未満	1ヶ月以上3ヶ月未満	3ヶ月以上6ヶ月未満	6ヶ月以上1年未満	1年以上5年未満	5年以上10年未満	10年以上20年未満	20年以上	合計
H 1 8	187	217	138	176	536	289	258	321	2,122
H 1 9	199	197	129	154	569	304	246	306	2,104
H 2 0	195	195	116	172	564	292	240	306	2,080
H 2 1	205	193	136	166	570	291	237	278	2,076
H 2 2	226	268	164	209	525	274	217	258	2,141

（全国の状況）

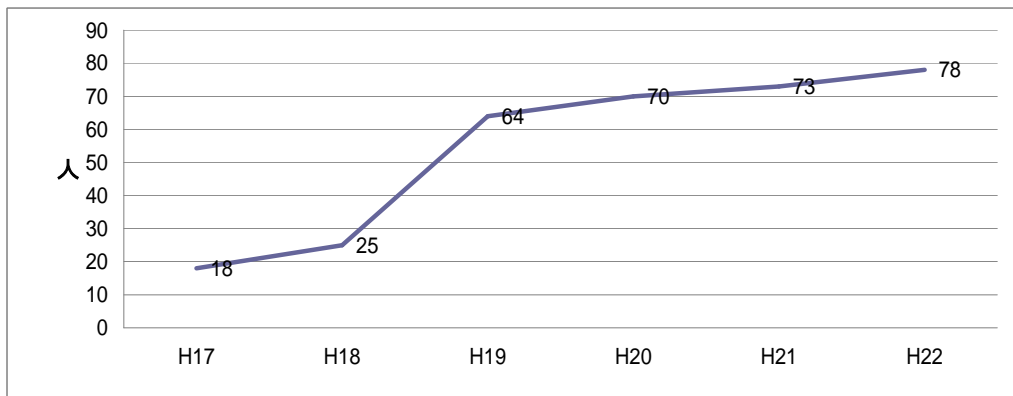
	1ヶ月未満	1ヶ月以上3ヶ月未満	3ヶ月以上6ヶ月未満	6ヶ月以上1年未満	1年以上5年未満	5年以上10年未満	10年以上20年未満	20年以上	合計
H 1 6	24,554	28,356	21,537	25,765	90,728	46,495	42,227	46,463	326,125
H 1 7	24,884	29,144	21,496	26,738	89,804	46,056	40,800	45,413	324,335
H 1 8	25,416	29,526	21,242	26,816	89,006	45,340	39,507	43,455	320,308
H 1 9	24,994	29,392	21,153	26,203	88,822	45,098	38,278	42,169	316,109



“地域で暮らす”現状

1 入所施設利用者の状況

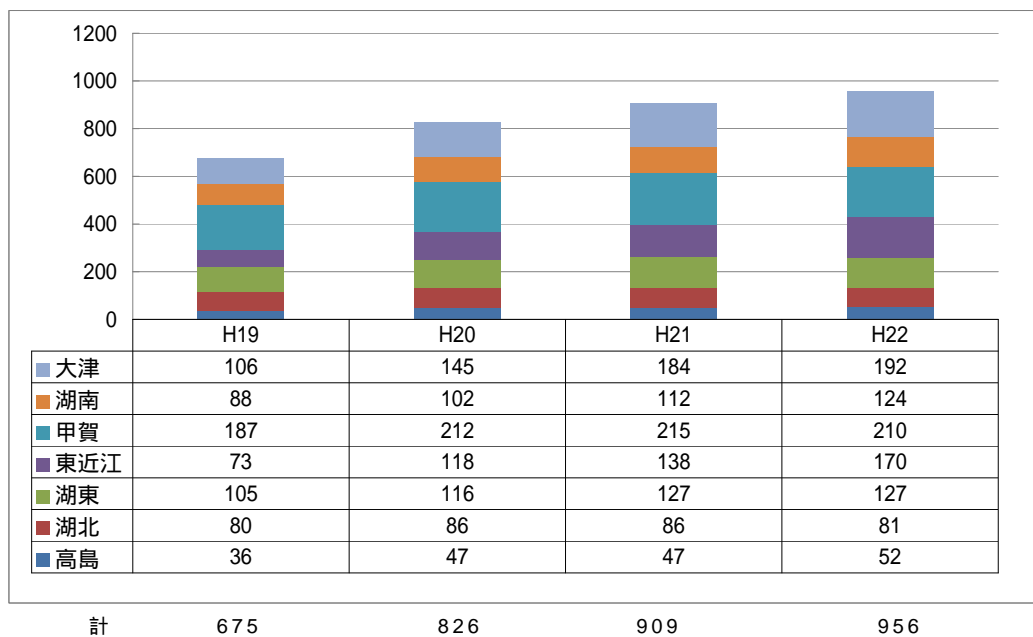
福祉施設入所者の地域生活への移行者数（累計）



2 グループホーム等の整備状況

グループホーム・ケアホームの整備状況の推移

(定員:人)



3 入所施設、日中活動施設の状況

(平成23年4月1日現在：事業所数)

	生活介護	自立訓練 (機能訓練)	自立訓練 (生活訓練)	施設入所支援	就労移行支援	就労継続支援 A型	就労継続支援 B型
大津	11		3	1	7	3	18
湖南	14	1	3	3	8	2	27
甲賀	10		2	7	7	1	12
東近江	16			2	8	2	19
湖東	10			3	5		15
湖北	12			3	2	6	15
高島	6			3	1		7
計	79	1	8	22	38	14	113

4 特別支援学校等の状況

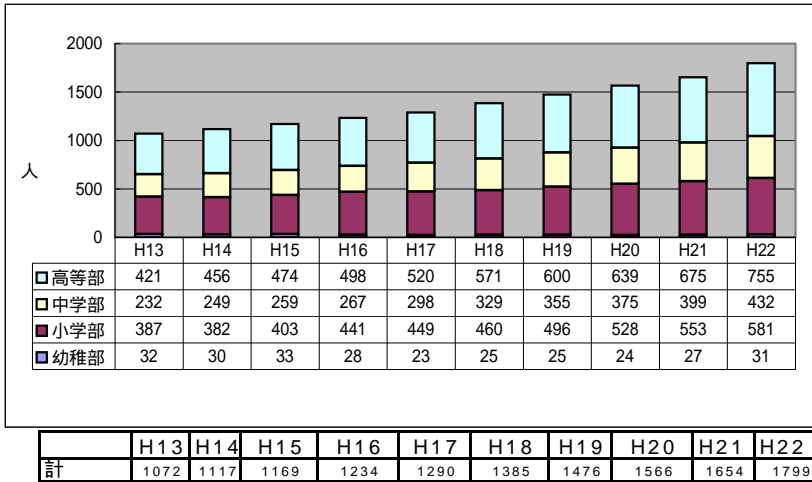
特別支援学校高等部卒業生の進路状況

(人)	進学関係	就職関係	通所施設	入所施設	家庭	その他	計
平成19年度	9	39	127	7	2	5	189
平成20年度	8	53	128	6	0	20	215
平成21年度	7	50	138	2	1	5	203

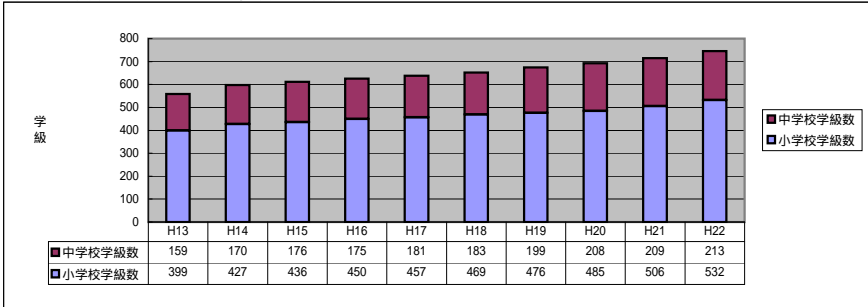
通所施設の内訳

(人)	就労移行、就労継続、生活介護等	作業所	通所療育、通所更生	計
平成19年度	107	13	7	127
平成20年度	123	0	5	128
平成21年度	127	0	11	138

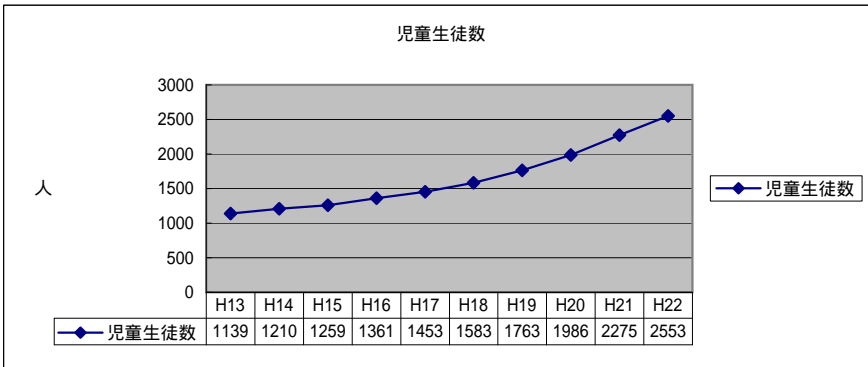
県立特別支援学校の幼児児童生徒数の推移



特別支援学級の児童生徒数の推移

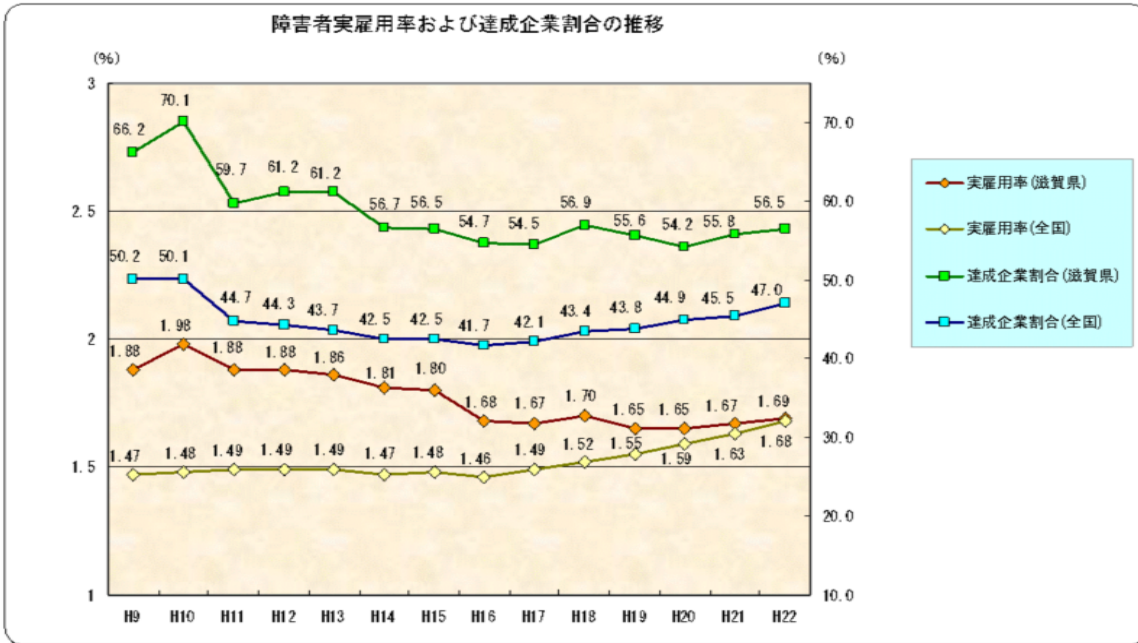


児童生徒数



“地域で働く”現状

1 障害者実雇用率の推移（各年6月1日現在）



2 県内のハローワークにおける障害のある人の職業紹介状況

障害者の就職・求職状況（人、％）

資料：滋賀労働局職業安定部

	新規求職 申込件数 (A)	就職件数 (B)	就職率 (B/A)	新規登録 者数	期末現在 登録者数
9年	758	277	36.5	453	4583
10年	822	250	30.4	432	4829
11年	762	294	38.6	424	5065
12年	726	263	36.2	418	5357
13年	825	288	34.9	471	5775
14年	853	320	37.5	510	6107
15年	968	412	42.6	505	6161
16年	1008	453	44.9	564	6423
17年	1059	467	44.1	625	6788
18年	1146	513	44.8	657	7122
19年	1223	537	43.9	657	7643
20年	1360	600	44.1	789	8251
21年	1426	561	39.3	820	8998

3 就労収入の状況

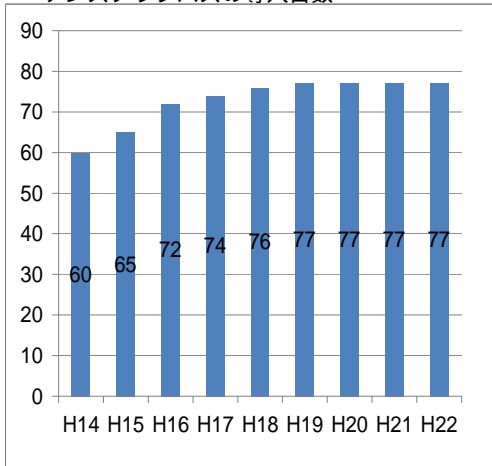
平均賃金（工賃）の推移（円/月額）

	H18	H19	H20	H21
就労継続支援A型事業所		77408	83666	86522
就労継続支援B型事業所	5163	11345	14634	15342
授産施設（旧法）	13994	13393	11610	10534
全事業所平均	16600	16043	16914	16883

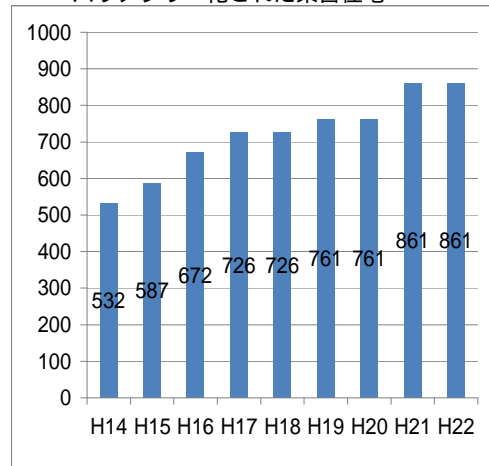
“地域で活動する”現状

1 福祉のまちづくりの状況

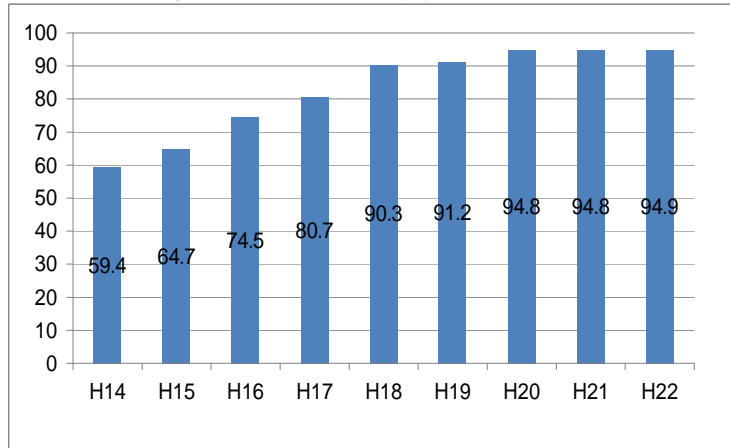
ノンステップバスの導入台数



バリアフリー化された県営住宅



鉄道駅におけるエレベーター、エスカレーターの整備状況



2 コミュニケーション支援派遣回数

