

滋賀県の玄関口に 「新しい琵琶湖文化館」が誕生します！

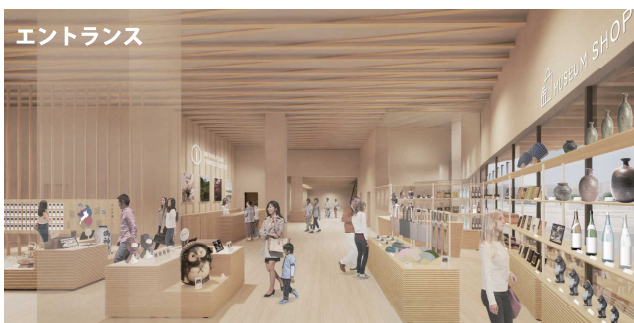
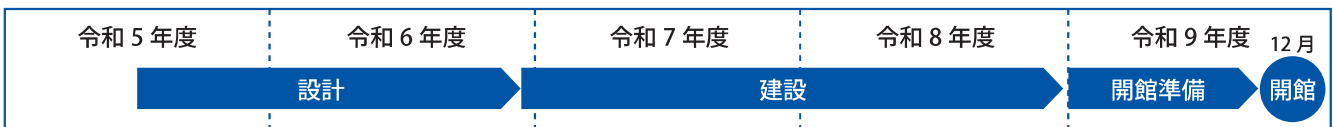
※現在の琵琶湖文化館は休館中です。

国宝・重要文化財の指定件数が全国第4位である滋賀県では、
「近江の文化財で“つなぐ” “ひらく” 未来の滋賀」を基本理念とした新施設を、
令和9年12月に大津市浜大津で開館することを目指しています。

文化財を収蔵、展示するミュージアム機能に加え、「地域の文化財のサポートセンター」、
「文化観光拠点となるビジターセンター」の機能を備えた、近江の文化財の中核拠点となる予定です。



● スケジュール



● お問い合わせ

滋賀県 文化スポーツ部 文化財保護課 電話：077-528-4681 メールアドレス: bunkatsu@pref.shiga.lg.jp