

# しが統計ハンドブック 2024

数字でわかる！滋賀県

## 第1部 (小学校1・2年)



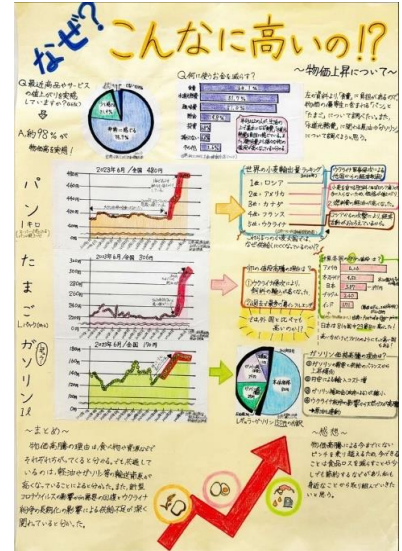
甲賀市立希望ヶ丘小学校  
2年 米津 遼さん

## 第2部 (小学校3・4年)



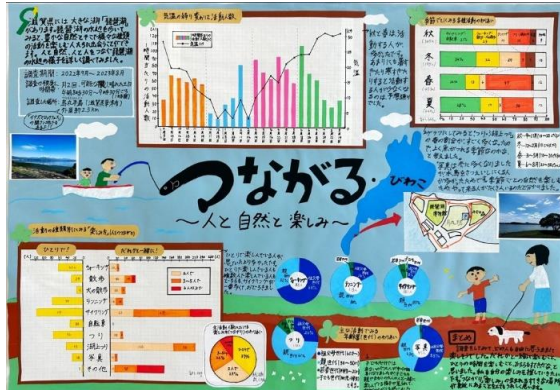
甲賀市立貴生川小学校  
4年 棚橋 晴貴さん

## 第4部 (中学校)



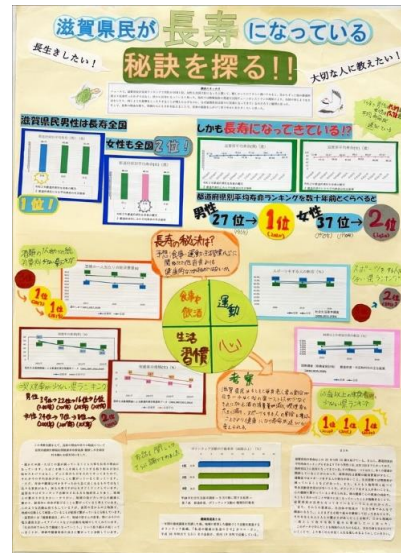
滋賀県立守山中学校  
2年 横井 愛子さん

## 第3部 (小学校5・6年)



守山市立河西小学校  
6年 杉山 歩花さん

## パソコン統計グラフの部



滋賀大学教育学部附属中学校  
2年 中川 一輝さん

第73回滋賀県統計グラフコンクール各部特選作品

令和6年 (2024年) 3月発行  
滋賀県総合企画部統計課

# 目次

利用に当たっての注意事項	
統計でみるしが	1
滋賀県なんでも一番	2
全国の中の滋賀県	4
滋賀県の1日	6
図で見る滋賀県の姿2024	
①自然	7
②人口	10
③農林水産業	14
④工業	17
⑤商業	19
⑥事業所・労働	21
⑦生活・環境	24
⑧物価・家計	29
⑨健康・福祉	31
⑩教育・文化・観光	35
⑪交通	41
⑫財政	43
地図で見る滋賀県市町の姿	44
市町編	48
都道府県編	56

## 利用に当たっての注意事項

- 特に断りのない限り、資料中「年」とあるのは暦年（1月～12月）、年度とあるのは会計年度（4月～翌3月）を示しています。
- 数字の単位未満は四捨五入を原則としています。従って、総数と内訳の合計が一致しない場合があります。
- 同じ内容の数値でも出典により若干異なることがあります。
- 県内市町の名称・区域および地名は令和5年4月1日現在で記載しています。
- 統計表で用いられている符号は次のとおりです。なお、注釈が別途付けられている場合はこの限りではありません。

「-」	…	該当数字なし
「…」	…	資料なし
「0」、「0.0」	…	単位に満たないもの
「△」	…	負数