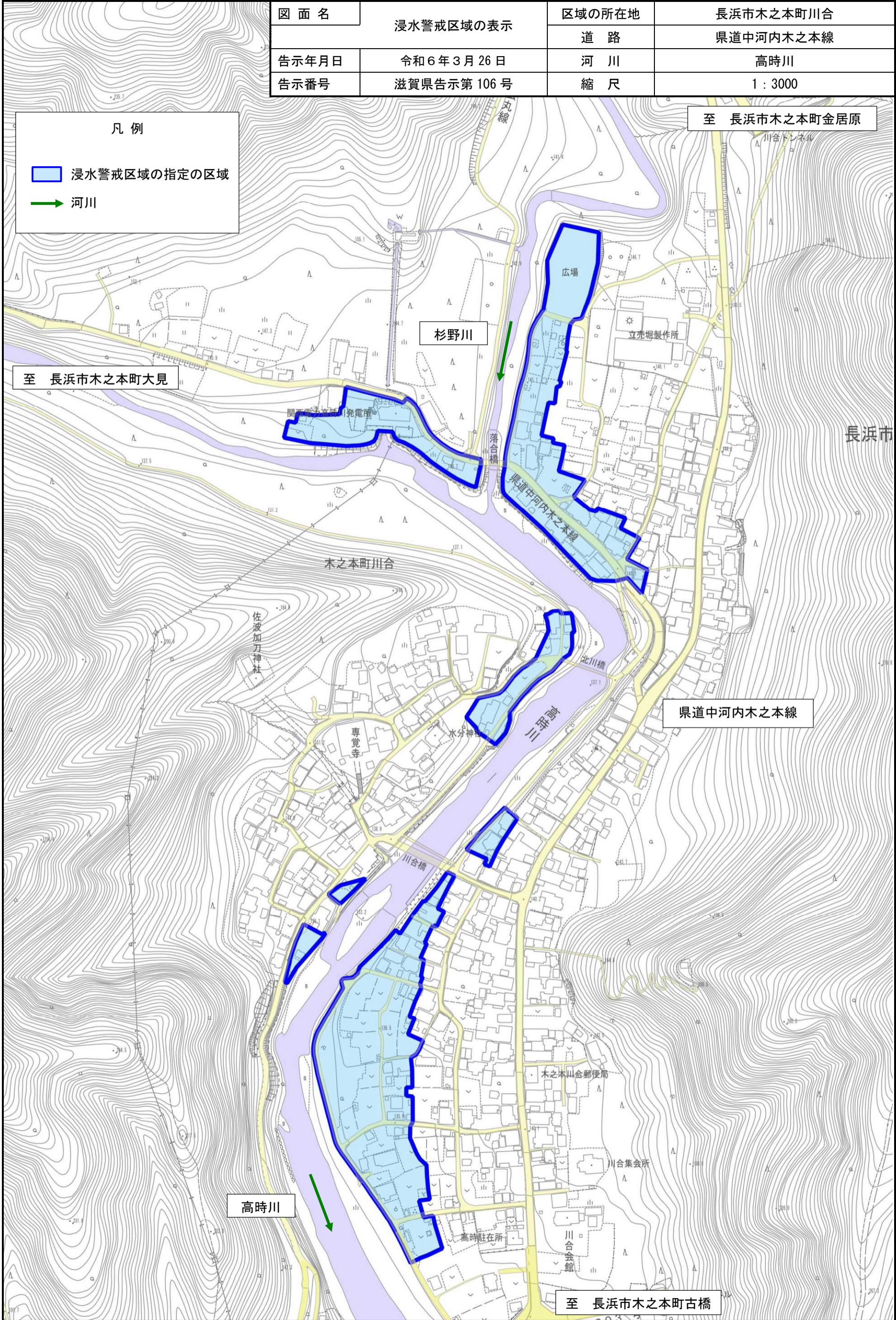


図面名	浸水警戒区域の表示	区域の所在地	長浜市木之本町川合
告示年月日	令和6年3月26日	道路	県道中河内木之本線
告示番号	滋賀県告示第106号	河川	高時川
		縮尺	1:3000

凡例

浸水警戒区域の指定の区域

→ 河川



※背景図は、長浜市都市計画図（白図）を使用し、建物の位置・形状を一部修正している。