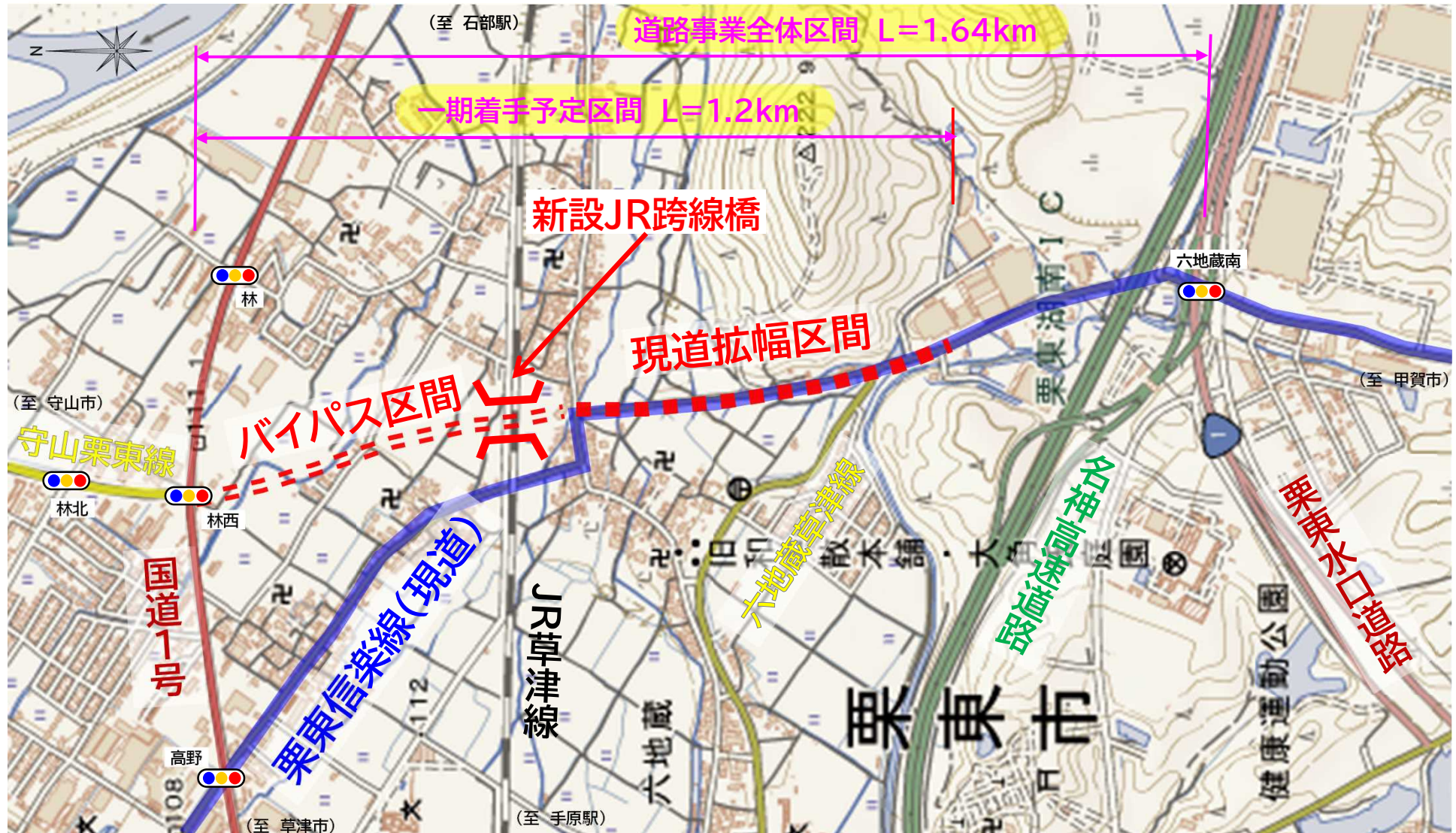


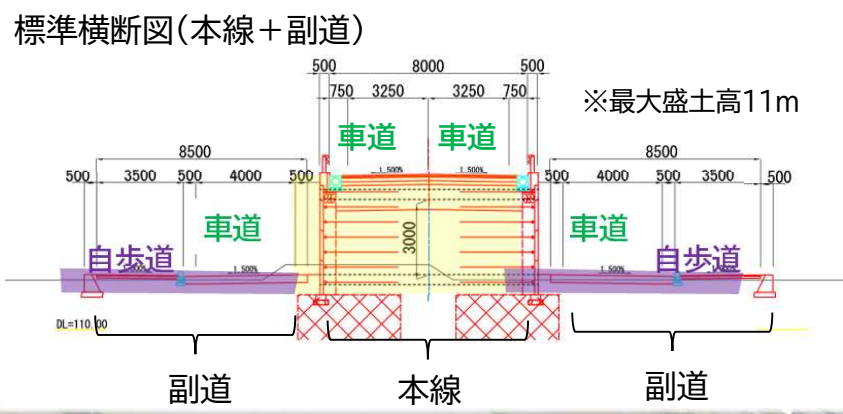
栗東信楽線(林・六地蔵工区)の事業概要

【事業の目的】

当該道路は、国道1号と栗東水口道路を結ぶ幹線道路でありながら、現道は屈曲し狭隘に加え、歩道も未整備なことから道路整備を実施し、これの解消を図る。



栗東信楽線(林・六地蔵工区)の事業概要



栗東信楽線(林・六地蔵工区)の事業概要

