

滋賀県の人口と世帯数

令和5年(2023年)12月25日

1 人口と世帯数

令和5年12月1日現在の滋賀県の総人口は1,405,803人で、前月と比べて454人減少しました。

なお、前年同月と比べて3,588人減少しています。

うち外国人数は35,405人で、前月と比べて150人増加し、前年同月と比べて3,125人増加しています。

	(人)	対前月比較		対前年同月比較	
		(人)	増減率(%)	(人)	増減率(%)
総人口	1,405,803 (35,405)	-454 (+150)	-0.03 (+0.43)	-3,588 (+3,125)	-0.25 (+9.68)
男	693,477 (18,880)	-251 (+101)	-0.04 (+0.54)	-1,733 (+1,705)	-0.25 (+9.93)
女	712,326 (16,525)	-203 (+49)	-0.03 (+0.3)	-1,855 (+1,420)	-0.26 (+9.4)
世帯数	604,013	-30	-0.00	+3,483	+0.58

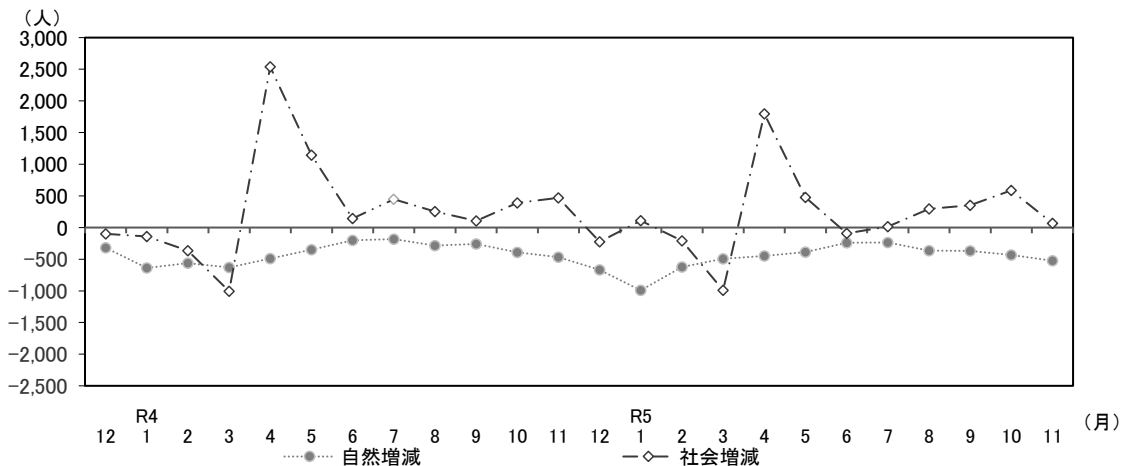
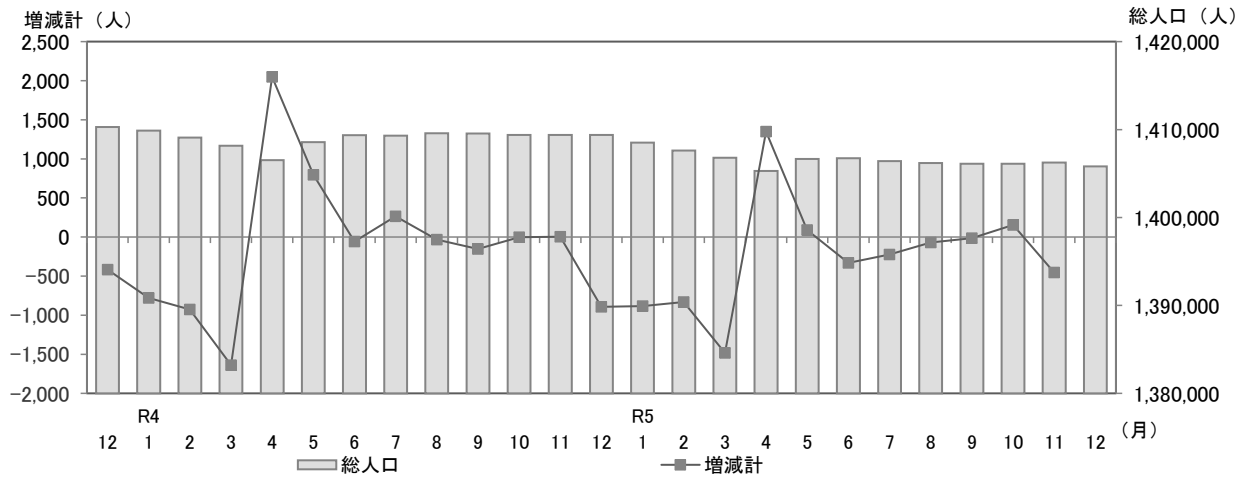
※総人口、男、女の各下段()に示す数値は、外国人数(内数)です。

(参考)

	前月(令和5年11月1日現在)	前年同月(令和4年12月1日現在)
総人口	1,406,257	1,409,391
うち外国人数	35,255	32,280
世帯数	604,043	600,530

2 月別人口の動態グラフ

前月と比べて、自然増減は523人の減少、社会増減は69人の増加、増減計は454人の減少となっています。



3 市町別人口

前月と比べて、増加したのは4市2町、減少したのは9市4町です。

(増加) 近江八幡市、草津市、守山市、湖南市、豊郷町、多賀町

(減少) 大津市、彦根市、長浜市、栗東市、甲賀市、野洲市、高島市、東近江市、米原市、日野町、竜王町、愛荘町、甲良町

*人口が増加した市町

1 草津市	156人
2 近江八幡市	43人
3 守山市	28人

*人口が減少した市町

1 栗東市	135人
2 甲賀市	109人
3 長浜市	98人

* 令和5年12月1日現在の人口と世帯数は、令和5年11月1日～11月30日の間の異動届出数を反映しています。

* グラフの増減データは各月中の異動届出数を反映し、総人口は各月1日現在の人口数を反映しています。

* 令和2年国勢調査基準で算出しています。