

■母子歯科保健 こどもの歯と口の健康アンケート集計表 (回答数 1,418)

設問	回答	滋賀県							
		二次保健医療圏域(再掲)							
		大津	湖南	甲賀	東近江	湖東	湖北	湖西	
		n (%)	n (%)	n (%)	n (%)	n (%)	n (%)	n (%)	
(1) 今現在、お子さんの歯や口のこと、何か困りごとはありますか	ある	400 (28.2)	61 (25.5)	140 (30.8)	26 (30.6)	77 (30.0)	47 (27.3)	44 (27.2)	5 (10.2)
	ない	999 (70.5)	173 (72.4)	307 (67.6)	59 (69.4)	177 (68.9)	123 (71.5)	116 (71.6)	44 (89.8)
	無回答	19 (1.3)	5 (2.1)	7 (1.5)	0 (0)	3 (1.2)	2 (1.2)	2 (1.2)	0 (0)
(2) 治療につれていくのが大変で困ったことがありますか	ある	216 (15.2)	37 (15.5)	75 (16.5)	14 (16.5)	41 (16.0)	23 (13.4)	22 (13.6)	4 (8.2)
	ない	1,146 (80.8)	193 (80.8)	361 (79.5)	66 (77.6)	204 (79.4)	141 (82.0)	137 (84.6)	44 (89.8)
	無回答	56 (3.9)	9 (3.8)	18 (4.0)	5 (5.9)	12 (4.7)	8 (4.7)	3 (1.9)	1 (2.0)
(3) スポーツ飲料を飲みますか	毎日飲む	11 (0.8)	1 (0.4)	3 (0.7)	0 (0)	3 (1.2)	1 (0.6)	3 (1.9)	0 (0)
	よく飲む	66 (4.7)	5 (2.1)	25 (5.5)	7 (8.2)	6 (2.3)	10 (5.8)	11 (6.8)	2 (4.1)
	あまり飲まない	523 (36.9)	94 (39.3)	141 (31.1)	37 (43.5)	99 (38.5)	67 (39.0)	66 (40.7)	19 (38.8)
	まったく飲まない	802 (56.6)	135 (56.5)	278 (61.2)	41 (48.2)	146 (56.8)	92 (53.5)	82 (50.6)	28 (57.1)
	無回答	16 (1.1)	4 (1.7)	7 (1.5)	0 (0)	3 (1.2)	2 (1.2)	0 (0)	0 (0)
(4) ジュース(100%果汁含む)を飲みますか	毎日飲む	117 (8.3)	14 (5.9)	39 (8.6)	12 (14.1)	28 (10.9)	7 (4.1)	14 (8.6)	3 (6.1)
	よく飲む	547 (38.6)	96 (40.2)	175 (38.5)	33 (38.8)	88 (34.2)	66 (38.4)	70 (43.2)	19 (38.8)
	あまり飲まない	670 (47.2)	118 (49.4)	206 (45.4)	38 (44.7)	125 (48.6)	88 (51.2)	70 (43.2)	25 (51.0)
	まったく飲まない	67 (4.7)	7 (2.9)	26 (5.7)	2 (2.4)	13 (5.1)	9 (5.2)	8 (4.9)	2 (4.1)
	無回答	17 (1.2)	4 (1.7)	8 (1.8)	0 (0)	3 (1.2)	2 (1.2)	0 (0)	0 (0)
(5) 乳酸菌飲料(飲むヨーグルト等)を飲みますか	毎日飲む	155 (10.9)	23 (9.6)	51 (11.2)	15 (17.6)	30 (11.7)	19 (11.0)	11 (6.8)	6 (12.2)
	よく飲む	378 (26.7)	55 (23.0)	127 (28.0)	23 (27.1)	67 (26.1)	41 (23.8)	50 (30.9)	15 (30.6)
	あまり飲まない	575 (40.6)	108 (45.2)	170 (37.4)	35 (41.2)	103 (40.1)	74 (43.0)	69 (42.6)	16 (32.7)
	まったく飲まない	289 (20.4)	48 (20.1)	98 (21.6)	12 (14.1)	53 (20.6)	36 (20.9)	31 (19.1)	11 (22.4)
	無回答	21 (1.5)	5 (2.1)	8 (1.8)	0 (0)	4 (1.6)	2 (1.2)	1 (0.6)	1 (2.0)
(6) おやつ時間は決めていますか	決めている	978 (69.0)	157 (65.7)	314 (69.2)	61 (71.8)	184 (71.6)	115 (66.9)	114 (70.4)	33 (67.3)
	決めていない	419 (29.5)	76 (31.8)	135 (29.7)	23 (27.1)	70 (27.2)	54 (31.4)	45 (27.8)	16 (32.7)
	無回答	21 (1.5)	6 (2.5)	5 (1.1)	1 (1.2)	3 (1.2)	3 (1.7)	3 (1.9)	0 (0)
(7) むし歯予防のために、おやつのことにはありますか(複数回答可)	ない	239 (16.9)	32 (13.4)	87 (19.2)	18 (21.2)	46 (17.9)	32 (18.6)	18 (11.1)	6 (12.2)
	歯みがき	271 (19.1)	39 (16.3)	82 (18.1)	18 (21.2)	53 (20.6)	38 (22.1)	31 (19.1)	10 (20.4)
	うがい	130 (9.2)	24 (10.0)	48 (10.6)	12 (14.1)	18 (7.0)	11 (6.4)	16 (9.9)	1 (2.0)
	水やお茶を飲む	1,041 (73.4)	187 (78.2)	316 (69.6)	61 (71.8)	191 (74.3)	124 (72.1)	126 (77.8)	36 (73.5)
	その他	17 (1.2)	1 (0.4)	3 (0.7)	0 (0.0)	10 (3.9)	1 (0.6)	1 (0.6)	1 (2.0)
	無回答	17 (1.2)	5 (2.1)	5 (1.1)	0 (0)	3 (1.2)	2 (1.2)	2 (1.2)	0 (0.0)
(8) 夜中の授乳も含めて、卒乳(断乳)したのはいつ頃ですか	1歳まで	630 (44.4)	87 (36.4)	207 (45.6)	45 (53)	114 (44.4)	86 (50.0)	72 (44.4)	19 (39)
	1歳3か月頃まで	303 (21.4)	78 (32.6)	90 (19.8)	16 (18.8)	42 (16.3)	25 (14.5)	41 (25.3)	11 (22.4)
	1歳6か月頃まで	203 (14.3)	28 (11.7)	58 (12.8)	10 (11.8)	52 (20.2)	29 (16.9)	15 (9.3)	11 (22.4)
	1歳6か月以降	228 (16.1)	38 (15.9)	76 (16.7)	9 (10.6)	41 (16.0)	28 (16.3)	28 (17.3)	8 (16.3)
	無回答	54 (3.8)	8 (3.3)	23 (5.1)	5 (5.9)	8 (3.1)	4 (2.3)	6 (3.7)	0 (0.0)
(9) ほ乳瓶はいつ頃まで使用していましたか	1歳まで	792 (55.9)	124 (51.9)	258 (56.8)	46 (54.1)	140 (54.5)	114 (66.3)	88 (54.3)	22 (45)
	1歳3か月頃まで	165 (11.6)	47 (19.7)	42 (9.3)	10 (11.8)	26 (10.1)	10 (5.8)	22 (13.6)	8 (16.3)
	1歳6か月頃まで	118 (8.3)	13 (5.4)	41 (9.0)	6 (7.1)	25 (9.7)	14 (8.1)	17 (10.5)	2 (4.1)
	1歳6か月以降	61 (4.3)	12 (5.0)	20 (4.4)	3 (3.5)	12 (4.7)	5 (2.9)	7 (4.3)	2 (4.1)
	無回答	282 (19.9)	43 (18.0)	93 (20.5)	20 (23.5)	54 (21.0)	29 (16.9)	28 (17.3)	15 (30.6)

■母子歯科保健 こどもの歯と口の健康アンケート集計表 (回答数 1,418)

設問	回答	滋賀県 n (%)	二次保健医療圏域 (再掲)						
			大津	湖南	甲賀	東近江	湖東	湖北	湖西
			n (%)	n (%)	n (%)	n (%)	n (%)	n (%)	n (%)
(10) お子さんの歯みがきに、フッ素入り歯みがき剤を使っていますか	はい	1,098 (77.4)	190 (79.5)	345 (76.0)	73 (85.9)	189 (73.5)	138 (80.2)	123 (75.9)	40 (81.6)
	いいえ	223 (15.7)	37 (15.5)	76 (16.7)	8 (9.4)	45 (17.5)	22 (12.8)	28 (17.3)	7 (14.3)
	わからない	75 (5.3)	7 (2.9)	25 (5.5)	3 (3.5)	19 (7.4)	10 (5.8)	10 (6.2)	1 (2.0)
	無回答	22 (1.6)	5 (2.1)	8 (1.8)	1 (1.2)	4 (1.6)	2 (1.2)	1 (0.6)	1 (2.0)
(11) お子さんは自分で歯みがきをしていますか	毎日	801 (56.5)	145 (60.7)	245 (54.0)	55 (64.7)	144 (56.0)	103 (59.9)	85 (52.5)	24 (49.0)
	ときどき	506 (35.7)	82 (34.3)	161 (35.5)	26 (30.6)	95 (37.0)	60 (34.9)	60 (37.0)	22 (44.9)
	していない	92 (6.5)	8 (3.3)	39 (8.6)	4 (4.7)	15 (5.8)	7 (4.1)	16 (9.9)	3 (6.1)
	無回答	19 (1.3)	4 (1.7)	9 (2.0)	0 (0)	3 (1.2)	2 (1.2)	1 (0.6)	0 (0)
(12) お子さんの仕上げみがきをしていますか	毎日	1,294 (91.3)	220 (92.1)	413 (91.0)	80 (94.1)	229 (89.1)	156 (90.7)	149 (92.0)	47 (95.9)
	ときどき	95 (6.7)	13 (5.4)	32 (7.0)	3 (3.5)	23 (8.9)	11 (6.4)	12 (7.4)	1 (2.0)
	していない	5 (0.4)	0 (0)	1 (0.2)	1 (1.2)	1 (0.4)	1 (0.6)	0 (0)	1 (2.0)
	無回答	24 (1.7)	6 (2.5)	8 (1.8)	1 (1.2)	4 (1.6)	4 (2.3)	1 (0.6)	0 (0)
(13) お子さんは定期的に歯医者さんで歯科健診を受けていますか	はい	612 (43.2)	100 (41.8)	216 (47.6)	29 (34.1)	92 (35.8)	67 (39.0)	87 (53.7)	21 (42.9)
	いいえ	784 (55.3)	134 (56.1)	229 (50.4)	55 (64.7)	162 (63.0)	102 (59.3)	74 (45.7)	28 (57.1)
	無回答	23 (1.6)	5 (2.1)	10 (2.2)	1 (1.2)	3 (1.2)	3 (1.7)	1 (0.6)	0 (0)
(14) 歯や口に困りごとがあった場合、受診する歯医者さんは決めていますか	はい	939 (66.2)	152 (63.6)	308 (67.8)	57 (67.1)	160 (62.3)	113 (65.7)	114 (70.4)	35 (71.4)
	いいえ	457 (32.2)	82 (34.3)	137 (30.2)	27 (31.8)	93 (36.2)	57 (33.1)	47 (29.0)	14 (28.6)
	無回答	22 (1.6)	5 (2.1)	9 (2.0)	1 (1.2)	4 (1.6)	2 (1.2)	1 (0.6)	0 (0)
(15) お子さんは起きているときも寝ているときも口を開けていることが多いですか	はい	307 (21.7)	56 (23.4)	104 (22.9)	12 (14.1)	48 (18.7)	37 (21.5)	40 (24.7)	10 (20.4)
	いいえ	1,075 (75.8)	176 (73.6)	334 (73.6)	70 (82.4)	204 (79.4)	132 (76.7)	120 (74.1)	39 (79.6)
	無回答	36 (2.5)	7 (2.9)	16 (3.5)	3 (3.5)	5 (1.9)	3 (1.7)	2 (1.2)	0 (0)

■母子歯科保健 こどもの歯と口の健康アンケート集計表（市町別再掲）

設問	回答	大津市	草津市	守山市	栗東市	野洲市	甲賀市	湖南市	近江八幡市	東近江市	日野町	竜王町	彦根市	愛荘町	豊郷町	甲良町	多賀町	長浜市	米原市	高島市
(1) 今現在、お子さんの歯や口のことで、何か困りごとはありますか	ある	61	52	41	34	13	9	17	0	44	3	8	36	8	1	0	2	35	9	5
	ない	173	119	87	80	21	15	44	0	75	14	5	78	28	6	5	6	89	27	44
	無回答	5	4	1	0	2	0	0	0	2	0	0	0	2	0	0	0	2	0	0
(2) 治療につれていくのが大変で困ったことがありますか	ある	37	30	18	24	3	3	11	0	19	2	2	18	4	1	0	0	17	5	4
	ない	193	135	106	89	31	18	48	0	95	14	11	94	28	6	5	8	106	31	44
	無回答	9	10	5	1	2	3	2	0	7	1	0	2	6	0	0	0	3	0	1
(3) スポーツ飲料を飲みますか	毎日飲む	1	2	0	1	0	0	0	0	1	0	0	0	0	1	0	0	3	0	0
	よく飲む	5	11	11	2	1	2	5	0	2	0	2	7	1	2	0	0	7	4	2
	あまり飲まない	94	47	38	52	4	15	22	0	45	9	3	39	17	3	3	5	52	14	19
	まったく飲まない	135	111	79	58	30	7	34	0	71	8	8	68	18	1	2	3	64	18	28
	無回答	4	4	1	1	1	0	0	0	2	0	0	0	2	0	0	0	0	0	0
(4) ジュース（100%果汁含む）を飲みますか	毎日飲む	14	15	10	12	2	2	10	0	13	1	1	5	1	1	0	0	13	1	3
	よく飲む	96	62	52	52	9	8	25	0	46	6	5	43	12	5	3	3	53	17	19
	あまり飲まない	118	78	61	44	23	13	25	0	53	9	7	59	22	0	2	5	53	17	25
	まったく飲まない	7	14	5	5	2	1	1	0	7	1	0	7	1	1	0	0	7	1	2
	無回答	4	6	1	1	0	0	0	0	2	0	0	0	2	0	0	0	0	0	0
(5) 乳酸菌飲料（飲むヨーグルト等）を飲みますか	毎日飲む	23	17	18	14	2	3	12	0	19	1	0	12	4	2	0	1	8	3	6
	よく飲む	55	53	36	30	8	6	17	0	32	3	2	30	4	4	0	3	41	9	15
	あまり飲まない	108	58	48	51	13	13	22	0	46	9	9	41	26	0	4	3	53	16	16
	まったく飲まない	48	42	25	18	13	2	10	0	22	4	2	31	2	1	1	1	23	8	11
	無回答	5	5	2	1	0	0	0	0	2	0	0	0	2	0	0	0	1	0	1
(6) おやつ時間は決めていますか	決めている	157	119	87	78	30	16	45	0	91	13	10	77	27	2	3	6	89	25	33
	決めていない	76	52	41	36	6	8	15	0	28	4	3	36	9	5	2	2	34	11	16
	無回答	6	4	1	0	0	0	1	0	2	0	0	1	2	0	0	0	3	0	0
(7) むし歯予防のために、おやつあとのしていることはありますか（複数回答可）	ない	32	41	23	18	5	2	16	0	22	5	1	24	3	2	0	3	15	3	6
	歯みがき	39	22	28	26	6	8	10	0	15	5	5	29	6	2	0	1	26	5	10
	うがい	24	9	16	19	4	4	8	0	7	2	2	6	4	1	0	0	13	3	1
	水やお茶を飲む	187	119	92	80	25	20	41	0	93	12	11	80	31	3	5	5	96	30	36
	その他	1	0	2	1	0	0	0	0	2	0	1	1	0	0	0	0	1	0	1
	無回答	5	4	1	0	0	0	0	0	2	0	0	0	2	0	0	0	2	0	0
(8) 夜中の授乳も含めて、卒乳（断乳）したのはいつ頃ですか	1歳まで	87	71	61	57	18	12	33	0	48	14	7	60	17	3	0	6	59	13	19
	1歳3か月頃まで	78	33	26	24	7	3	13	0	22	1	1	13	8	0	3	1	29	12	11
	1歳6か月頃まで	28	23	12	19	4	3	7	0	29	1	1	20	4	3	1	1	12	3	11
	1歳6か月以降	38	38	22	10	6	5	4	0	18	1	4	20	6	1	1	0	20	8	8
	無回答	8	10	8	4	1	1	4	0	4	0	0	1	3	0	0	0	6	0	0

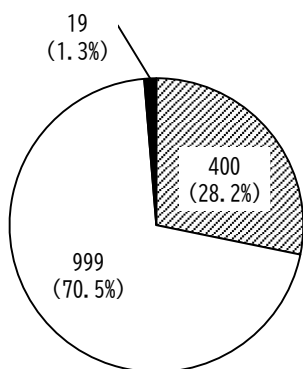
■母子歯科保健 こどもの歯と口の健康アンケート集計表（市町別再掲）

設問	回答	大津市	草津市	守山市	栗東市	野洲市	甲賀市	湖南市	近江八幡市	東近江市	日野町	竜王町	彦根市	愛荘町	豊郷町	甲良町	多賀町	長浜市	米原市	高島市
(9) ほ乳瓶はいつ頃まで使用していましたか	1歳まで	124	92	78	63	25	14	32	0	57	11	8	79	23	3	3	6	68	20	22
	1歳3か月頃まで	47	19	10	10	3	3	7	0	14	2	1	6	1	0	2	1	17	5	8
	1歳6か月頃まで	13	17	9	13	2	0	6	0	12	2	3	8	2	4	0	0	15	2	2
	1歳6か月以降	12	12	3	2	3	0	3	0	7	1	0	3	2	0	0	0	6	1	2
	無回答	43	35	29	26	3	7	13	0	31	1	1	18	10	0	0	1	20	8	15
(10) お子さんの歯みがきに、フッ素入り歯みがき剤を使っていますか	はい	190	118	105	95	27	17	56	0	91	14	11	90	32	4	5	7	90	33	40
	いいえ	37	39	21	11	5	4	4	0	19	2	2	17	2	3	0	0	25	3	7
	わからない	7	11	2	8	4	2	1	0	9	1	0	7	2	0	0	1	10	0	1
	無回答	5	7	1	0	0	1	0	0	2	0	0	0	2	0	0	0	1	0	1
(11) お子さんは自分で歯みがきをしていますか	毎日	145	89	72	63	21	20	35	0	68	13	6	64	25	3	4	7	67	18	24
	ときどき	82	60	49	41	11	4	22	0	42	3	7	46	9	4	0	1	42	18	22
	していない	8	19	7	9	4	0	4	0	9	1	0	4	2	0	1	0	16	0	3
	無回答	4	7	1	1	0	0	0	0	2	0	0	0	2	0	0	0	1	0	0
(12) お子さんの仕上げみがきをしていますか	毎日	220	153	119	108	33	24	56	0	107	14	12	105	34	5	4	8	113	36	47
	ときどき	13	16	8	6	2	0	3	0	11	3	1	6	2	2	1	0	12	0	1
	していない	0	0	0	0	1	0	1	0	1	0	0	1	0	0	0	0	0	0	1
	無回答	6	6	2	0	0	0	1	0	2	0	0	2	2	0	0	0	1	0	0
(13) お子さんは定期的に歯医者さんで歯科健診を受けていますか	はい	100	79	65	52	20	10	19	0	43	4	4	46	14	2	2	3	63	24	21
	いいえ	134	90	61	62	16	14	41	0	76	13	9	68	21	5	3	5	62	12	28
	無回答	5	7	3	0	0	0	1	0	2	0	0	0	3	0	0	0	1	0	0
(14) 歯や口に困りごとがあった場合、受診する歯医者さんは決めていますか	はい	152	115	89	79	25	17	40	0	73	12	10	75	24	3	4	7	83	31	35
	いいえ	82	54	37	35	11	7	20	0	46	5	3	39	12	4	1	1	42	5	14
	無回答	5	6	3	0	0	0	1	0	2	0	0	0	2	0	0	0	1	0	0
(15) お子さんは起きているときも寝ているときも口を開けていることが多いですか	はい	56	36	30	30	8	3	9	0	23	4	6	24	8	1	2	2	29	11	10
	いいえ	176	129	94	83	28	21	49	0	94	13	7	90	27	6	3	6	95	25	39
	無回答	7	10	5	1	0	0	3	0	4	0	0	0	3	0	0	0	2	0	0

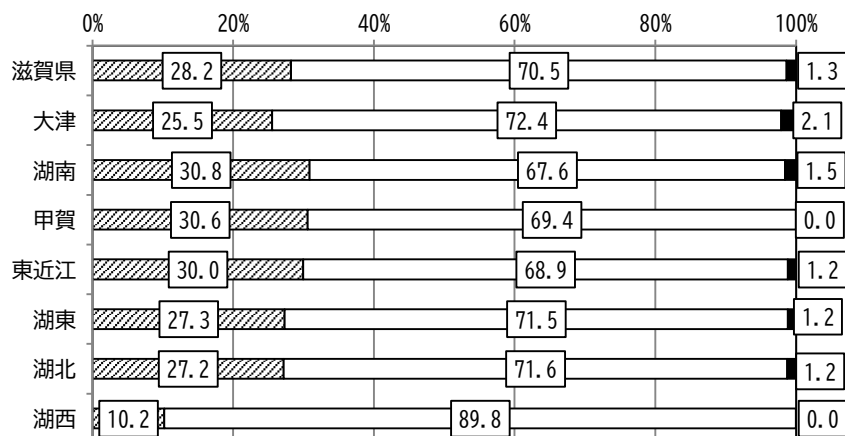
母子歯科保健 こどもの歯と口の健康アンケート集計 図表

(1) 今現在、お子さんの歯や口のことで、何か困りごとはありますか？

□ある □ない ■無回答

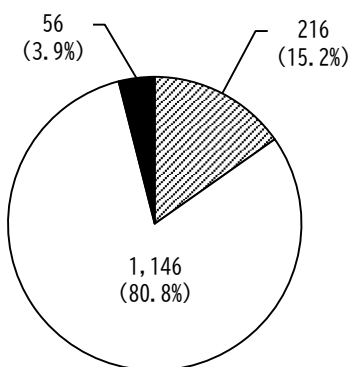


二次保健医療圏域比較 (回答割合)



(2) 過去に、お子さんの歯や口のことで、何か困りごとはありましたか？

□ある □ない ■無回答

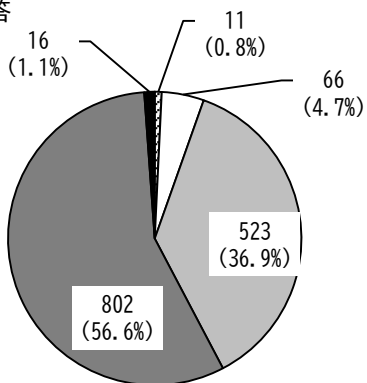


二次保健医療圏域比較 (回答割合)

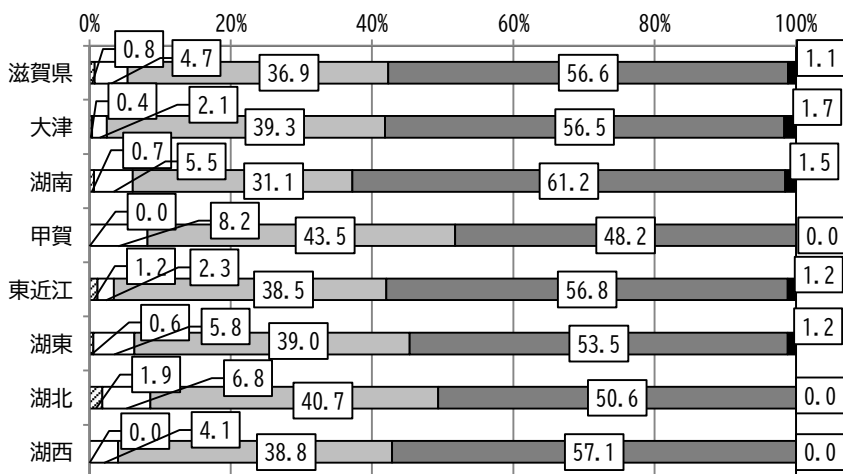


(3) スポーツ飲料を飲みますか？

□毎日飲む □よく飲む □あまり飲まない □まったく飲まない ■無回答



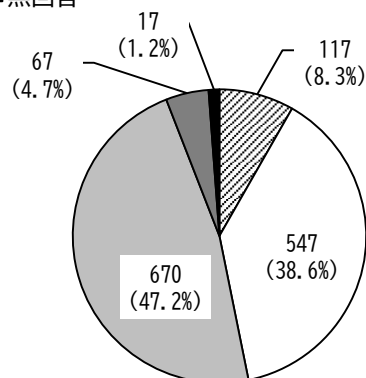
二次保健医療圏域比較 (回答割合)



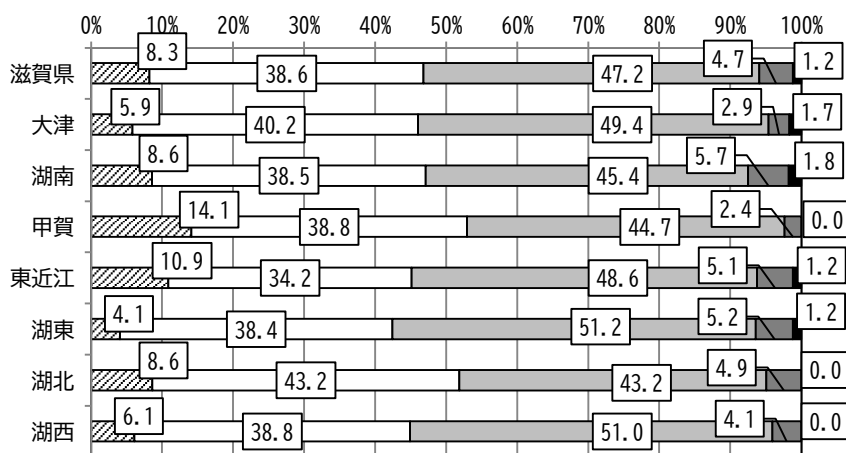
■母子歯科保健 こどもの歯と口の健康アンケート集計 図表

(4) ジュース（100%果汁含む）を飲みますか？

- 毎日飲む
- よく飲む
- あまり飲まない
- まったく飲まない
- 無回答

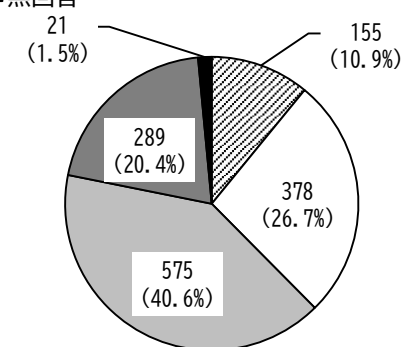


二次保健医療圏域比較（回答割合）

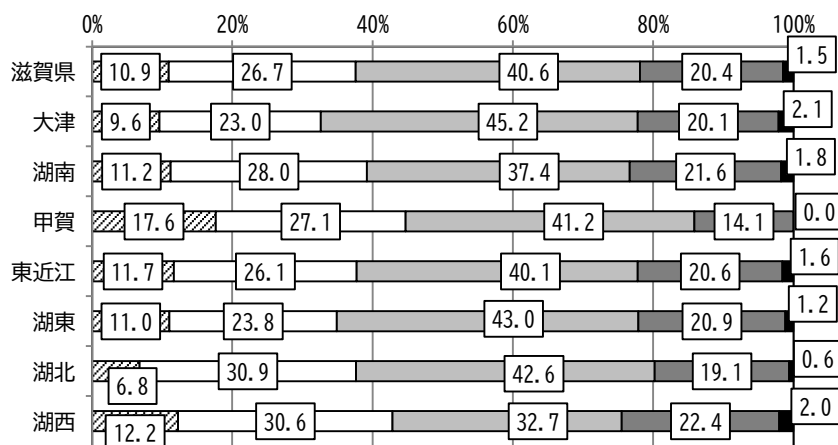


(5) 乳酸菌飲料（ヤクルト、飲むヨーグルト等）を飲みますか？

- 毎日飲む
- よく飲む
- あまり飲まない
- まったく飲まない
- 無回答

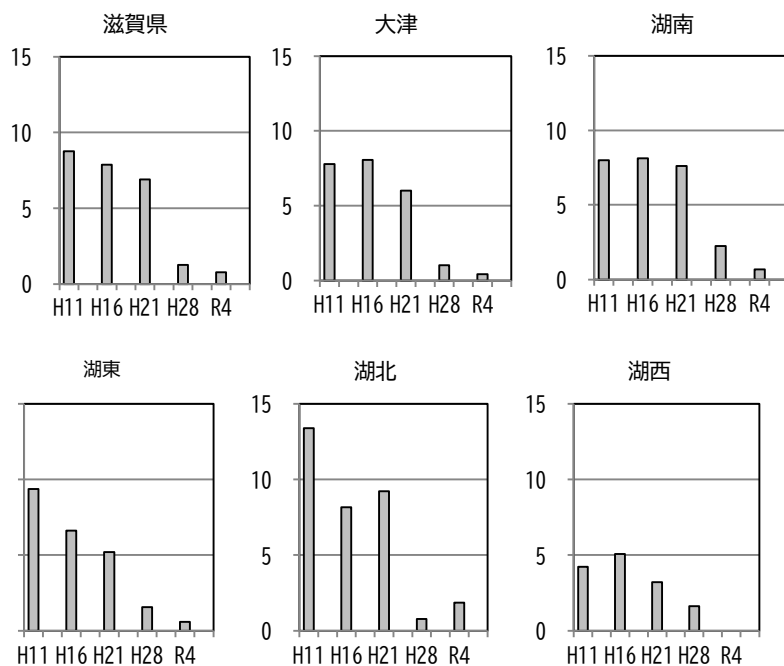


二次保健医療圏域比較（回答割合）



★滋賀県歯科保健計画における目標値の推移
スポーツ飲料をよく（毎日）飲む人の推移

	H11	H16	H21	H28	R4
滋賀県	8.8	7.9	6.9	1.2	0.8
大津	7.8	8.1	6.0	1.0	0.4
湖南	8.0	8.1	7.6	2.2	0.7
甲賀	9.5	12.9	11.8	0.0	0.0
東近江	8.3	7.1	3.2	1.4	1.2
湖東	9.4	6.6	5.2	1.6	0.6
湖北	13.4	8.2	9.2	0.8	1.9
湖西	4.2	5.1	3.2	1.6	0.0

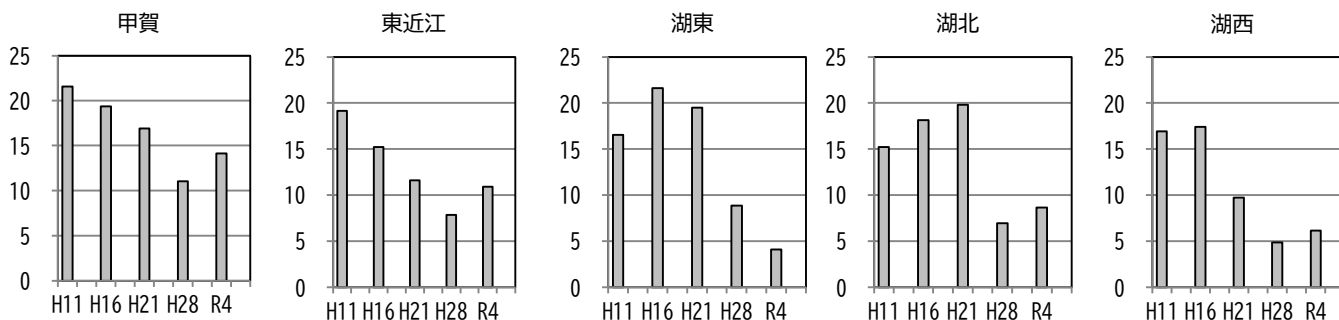
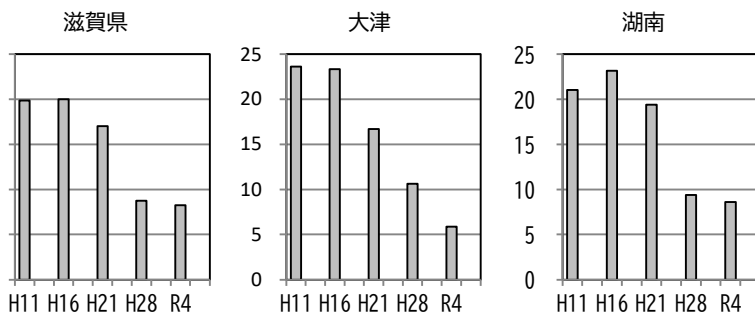


■母子歯科保健 こどもの歯と口の健康アンケート集計 図表

★滋賀県歯科保健計画における目標値の推移

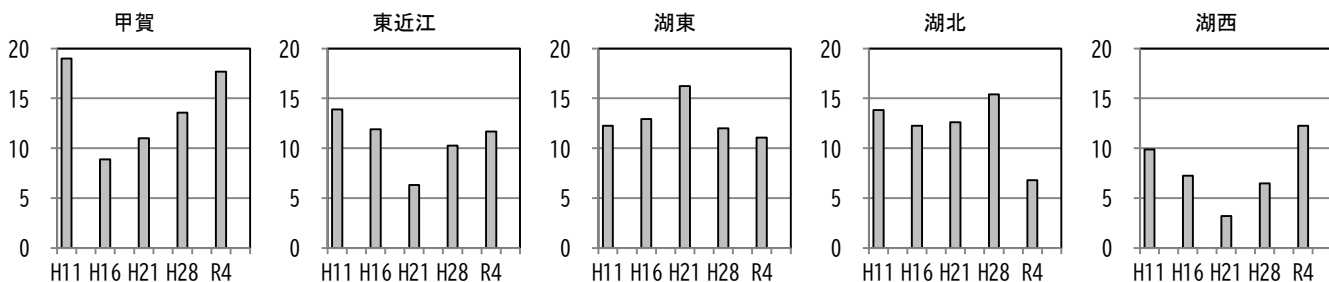
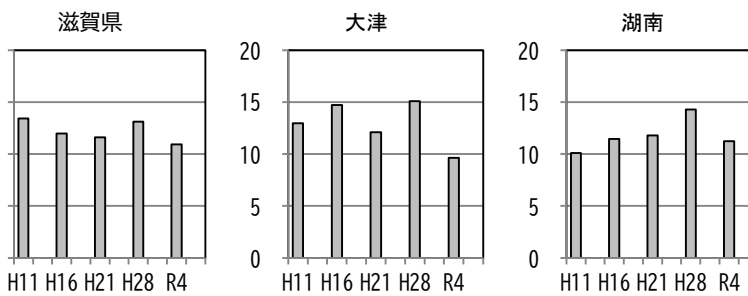
ジュースをよく（毎日）飲む人の推移

	H11	H16	H21	H28	R4
滋賀県	19.9	20.0	17.0	8.7	8.3
大津	23.6	23.3	16.7	10.6	5.9
湖南	21.0	23.2	19.4	9.4	8.6
甲賀	21.6	19.4	16.9	11.0	14.1
東近江	19.1	15.2	11.6	7.8	10.9
湖東	16.5	21.6	19.5	8.9	4.1
湖北	15.2	18.1	19.8	6.9	8.6
湖西	16.9	17.4	9.7	4.8	6.1



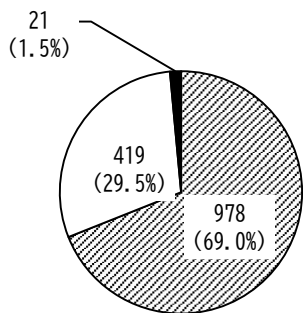
乳酸菌飲料をよく飲む人の推移

	H11	H16	H21	H28	R4
滋賀県	13.4	12.0	11.6	13.1	10.9
大津	13.0	14.7	12.1	15.1	9.6
湖南	10.1	11.5	11.8	14.3	11.2
甲賀	19.0	8.9	11.0	13.6	17.6
東近江	13.9	11.9	6.3	10.2	11.7
湖東	12.2	12.9	16.2	12.0	11.0
湖北	13.8	12.2	12.6	15.4	6.8
湖西	9.9	7.2	3.2	6.5	12.2

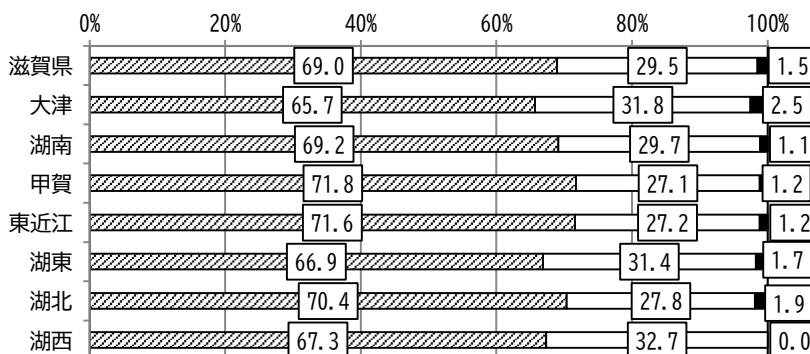


(6) おやつ時間は決めていますか？

□決めている □決めていない ■無回答

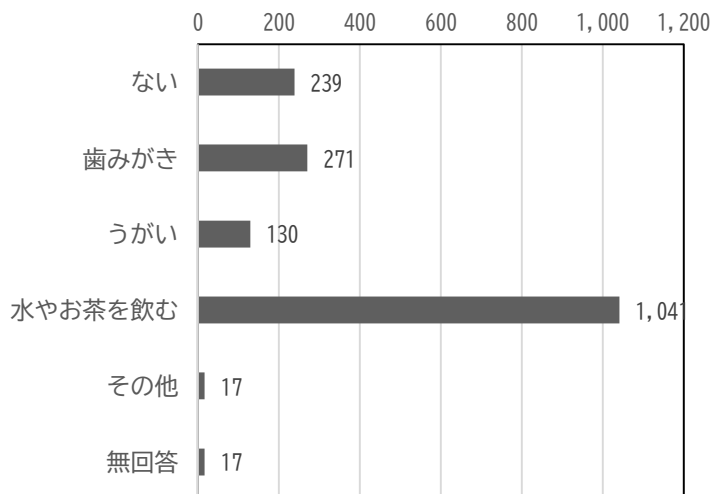


二次保健医療圏域比較（回答割合）



■母子歯科保健 こどもの歯と口の健康アンケート集計 図表

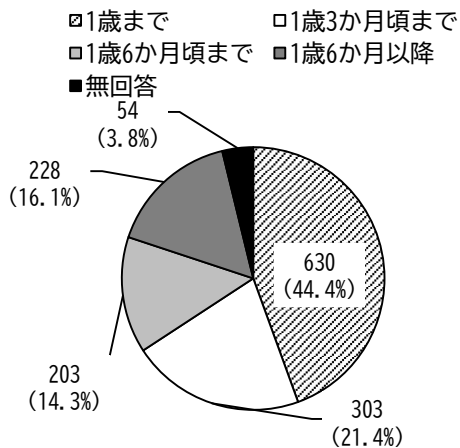
(7) むし歯予防のために、おやつあとししていることはありますか？（複数回答可）



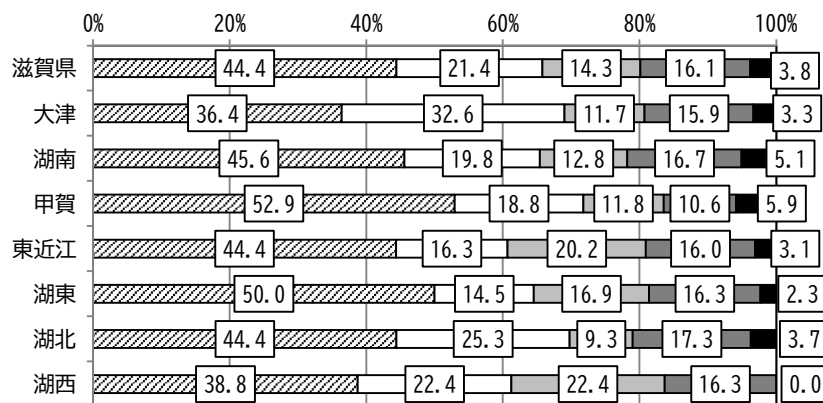
その他の内容

- ・ シート式の歯磨き
- ・ フッ素入りのジェル
- ・ キシリトールのラムネ
- ・ キシリトールタブレット
- ・ キシリトール
- ・ フッ素仕上げ
- ・ フッ素塗布
- ・ 毎回はできない
- ・ ながら食べをしない。
- ・ 自宅でのフッ素
- ・ ちょこちょこ食いをしない。
- ・ 甘いものはあまりたべない。
- ・ キシリトール100%のタブレット
- ・ 鏡で歯につまっていないかチェック(時々)
- ・ ハキラ、スプレー

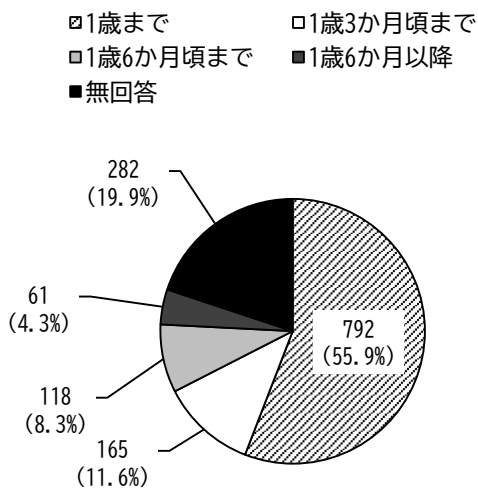
(8) 夜中の授乳も含めて、卒乳（断乳）したのはいつ頃ですか？



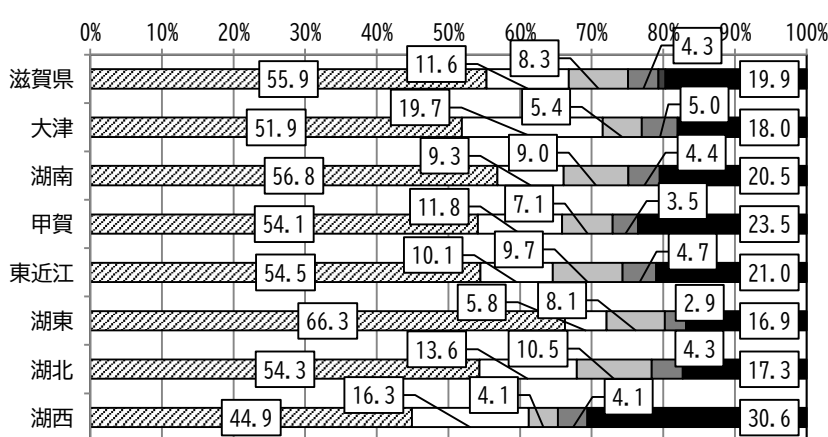
二次保健医療圏域比較（回答割合）



(9) ほ乳瓶はいつ頃まで使用していましたか？

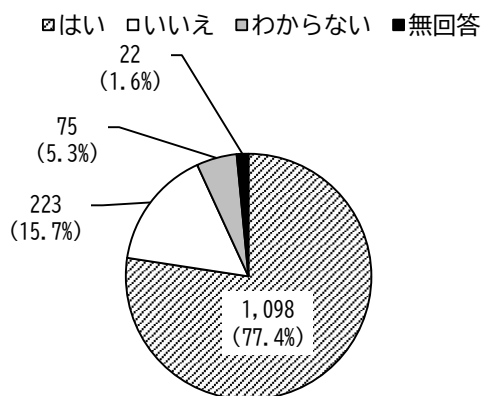


二次保健医療圏域比較（回答割合）

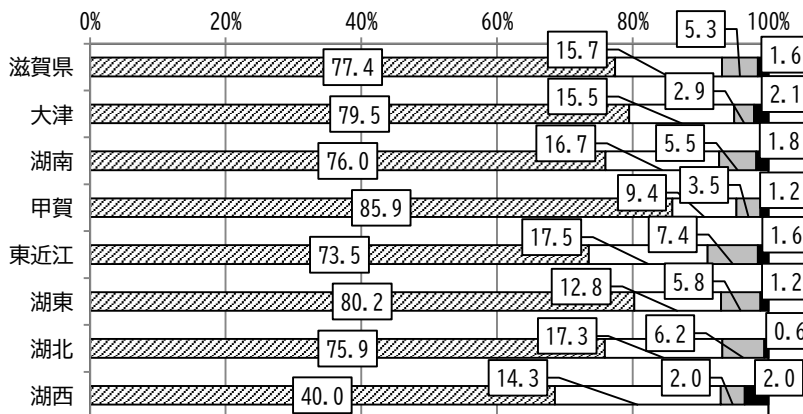


■母子歯科保健 こどもの歯と口の健康アンケート集計 図表

(10) お子さんの歯みがきに、フッ素入り歯みがき剤を使っていますか？



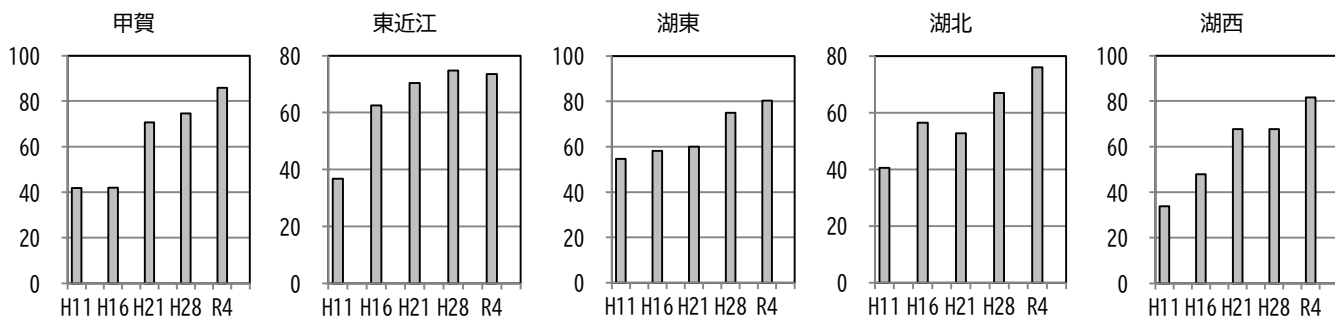
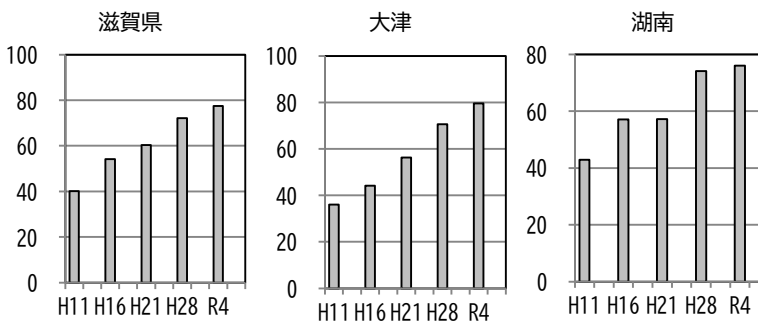
二次保健医療圏域比較 (回答割合)



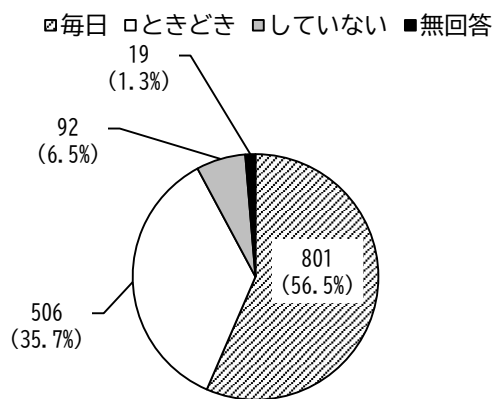
★滋賀県歯科保健計画における目標値の推移

フッ化物配合歯磨剤を利用する割合の増加 (3歳児)

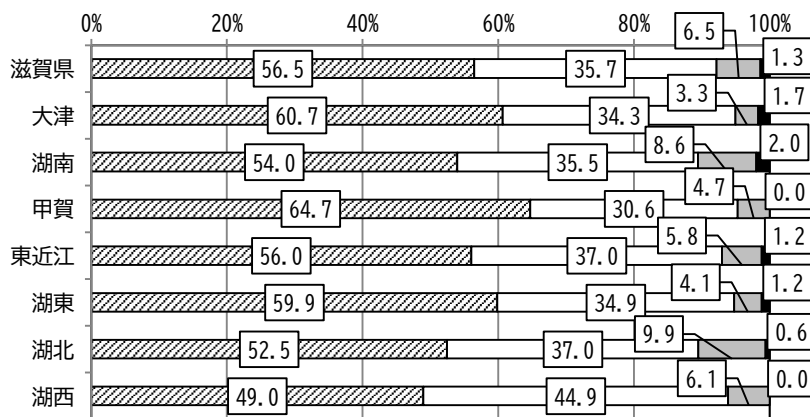
	H11	H16	H21	H28	R4
滋賀県	40.1	54.2	60.4	72.1	77.4
大津	36.0	44.1	56.3	70.5	79.5
湖南	42.9	57.0	57.2	74.1	76.0
甲賀	41.8	41.9	70.6	74.6	85.9
東近江	36.7	62.5	70.4	74.7	73.5
湖東	54.7	58.1	60.0	75.0	80.2
湖北	40.6	56.5	52.7	66.9	75.9
湖西	33.8	47.8	67.7	67.7	81.6



(11) お子さんは自分で歯みがきをしていますか？



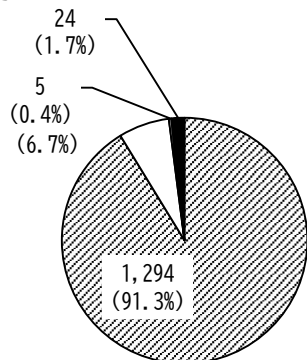
二次保健医療圏域比較 (回答割合)



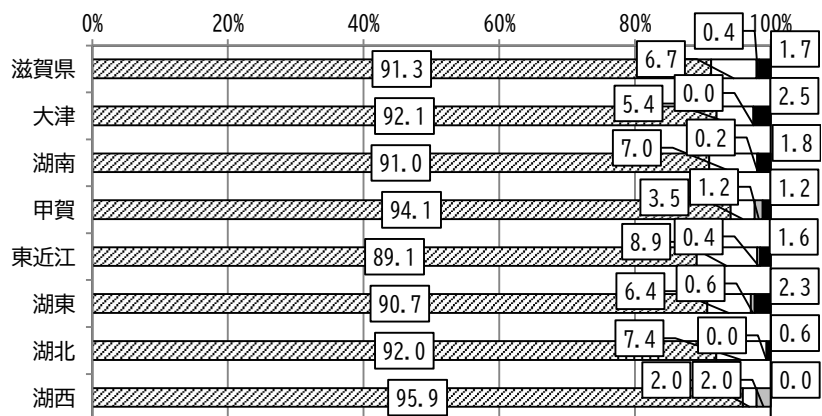
■母子歯科保健 こどもの歯と口の健康アンケート集計 図表

(12) お子さんの仕上げみがきをしていますか？

□毎日 □ときどき □していない ■無回答

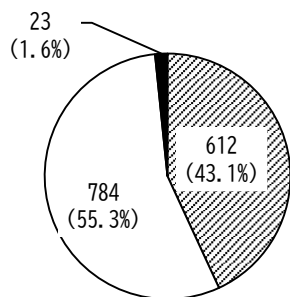


二次保健医療圏域比較 (回答割合)

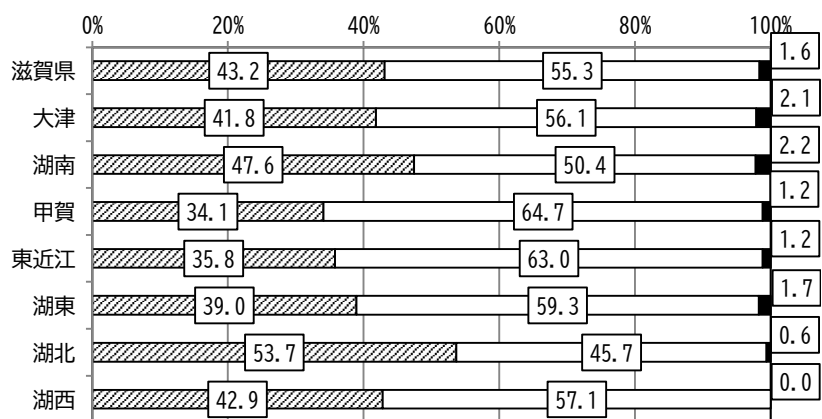


(13) お子さんは定期的に歯医者さんで歯科健診を受けていますか？

□はい □いいえ ■無回答

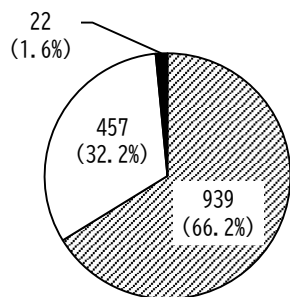


二次保健医療圏域比較 (回答割合)

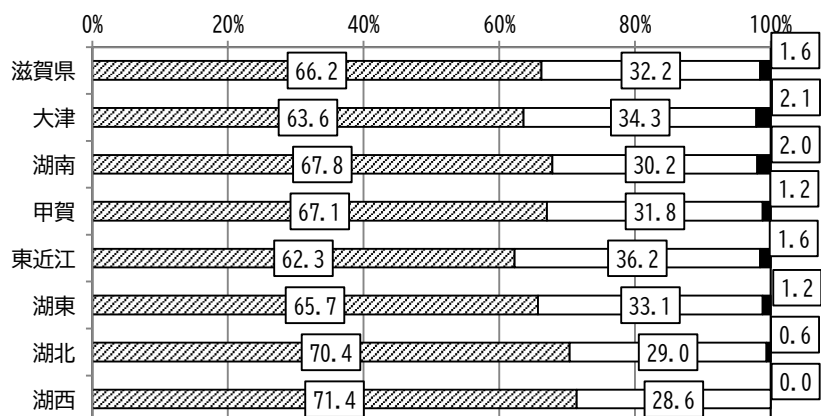


(14) 歯や口に困りごとがあった場合、受診する歯医者さんは決めていますか？

□はい □いいえ ■無回答



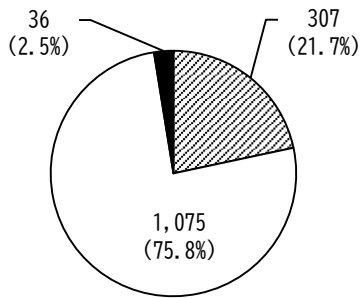
二次保健医療圏域比較 (回答割合)



■母子歯科保健 こどもの歯と口の健康アンケート集計 図表

(15) お子さんは起きているときも寝ているときも口を開けていることが多いですか？

□はい □いいえ ■無回答



二次保健医療圏域比較（回答割合）

