



発行：滋賀県湖東健康福祉事務所 医療福祉連携係

滋賀の健康づくり  
キャラクター  
しがのハグ&クミ

## 「滋賀県がん対策の推進に関する条例」

### をご存知ですか？

#### ★ 滋賀県の現状は？

- ・ 男性の2人に1人、女性の3人に1人ががんにかかっています。
- ・ 医療が進歩し、がんは長く付き合う慢性病へと変わってきています。

#### ★ 滋賀県民の願いは？

- ・ がんを予防したい！
- ・ がんになったら、回復したい！
- ・ がんになっても、自分らしく暮らしたい！

#### ★ 滋賀県が目指すところは？

1. がんによる死亡者の減少
2. 患者・家族の苦痛の軽減と療養生活の質の向上
3. 患者・家族の安心を支える社会の構築

#### ★ 条例制定のいきさつ

生活習慣等の変化に伴い、滋賀県内の統計においても、がんの死亡者数が急激に増加してきました。そこで、条例を作成し、がん対策を強化し、みんなで進めて行くこととなりました。

#### ★ 湖東圏域(彦根市・愛荘町・豊郷町・甲良町・多賀町)の状況は？

男性では肺がんで、女性では胃がんで亡くられる方が多く、特に、働き盛り世代(40~69歳)の死亡原因の第1位は悪性新生物、つまり「がん」で亡くられる方が大変多い状況です。

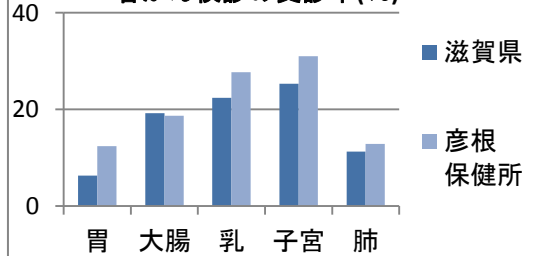
以前は、不治の病と言われていた「がん」ですが、最近では、早期に発見し治療をすれば、命を落とすことが、少なくなってきています。

そのためには、**早期に「がん」を発見すること！**  
**その第一歩が、がん検診を受けることです！**

#### がんで亡くなった人の数



#### 各がん検診の受診率(%)



滋賀の健康づくり  
キャラクター  
しがのハグ&クミ

- ・ がんの正しい知識をもちましょう
- ・ がんの予防に必要な注意を払いましょう
- ・ がん検診を積極的に受けましょう
- ・ がん患者等が置かれている状況を深く理解しましょう
- ・ がん患者が安心、充実の生活が送れるよう協力しましょう

