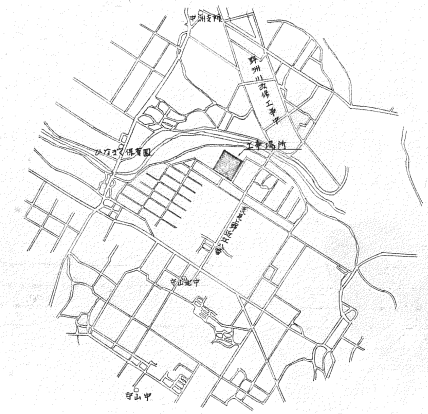




- 凡例
- 全回工事部を示す。
 - 増築予定部を示す。
 - 第1工区
 - 第2工区
 - 別荘工区

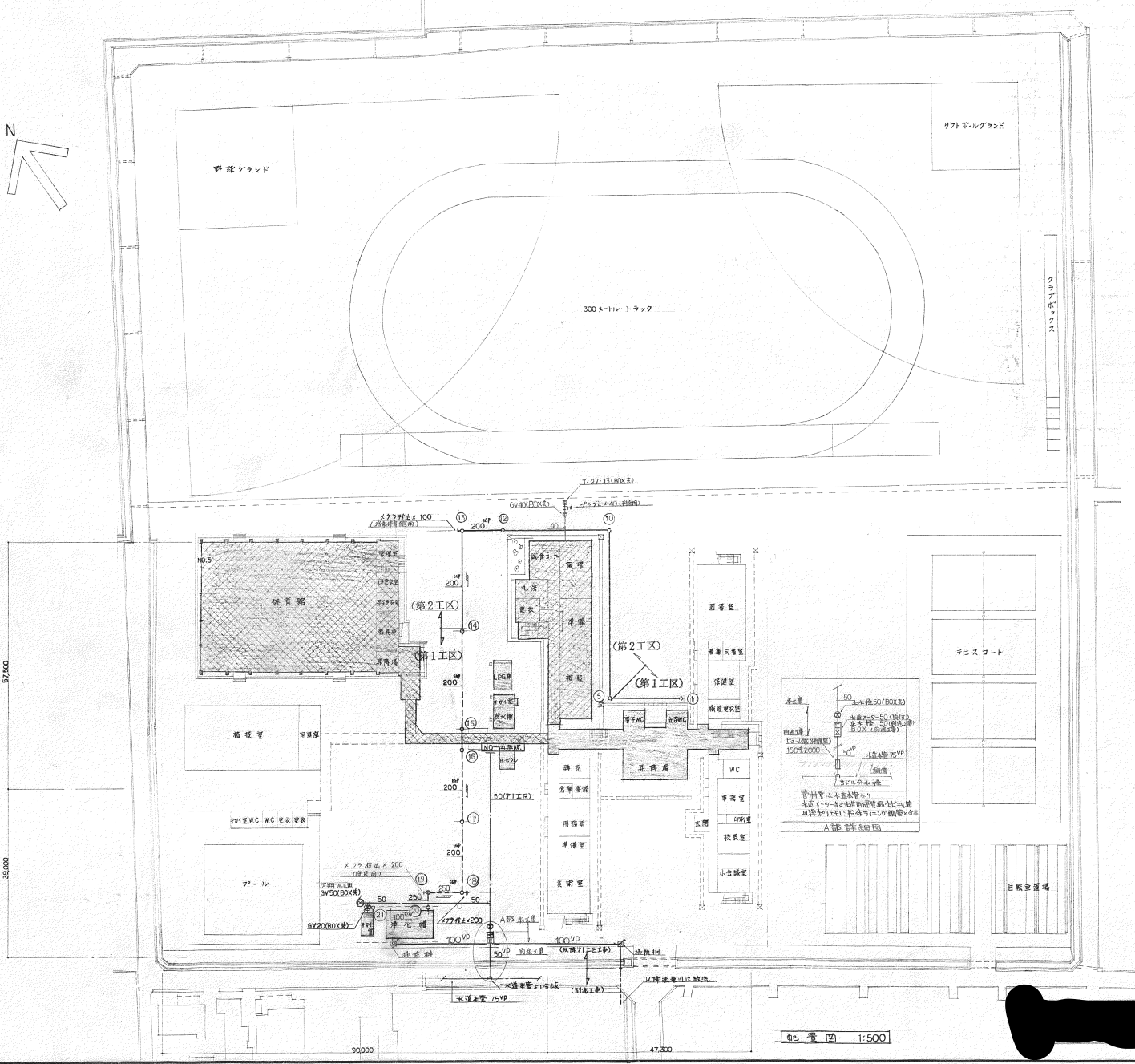


所在地見取図

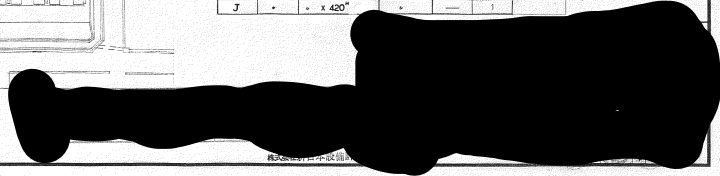
附表

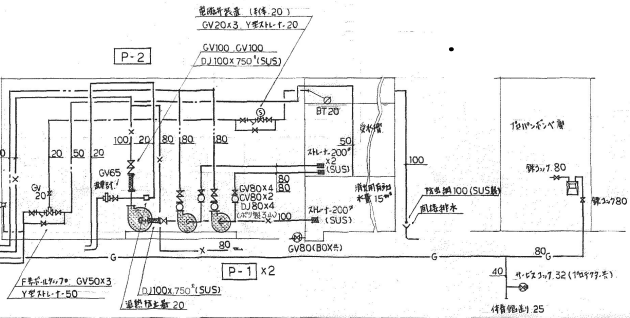
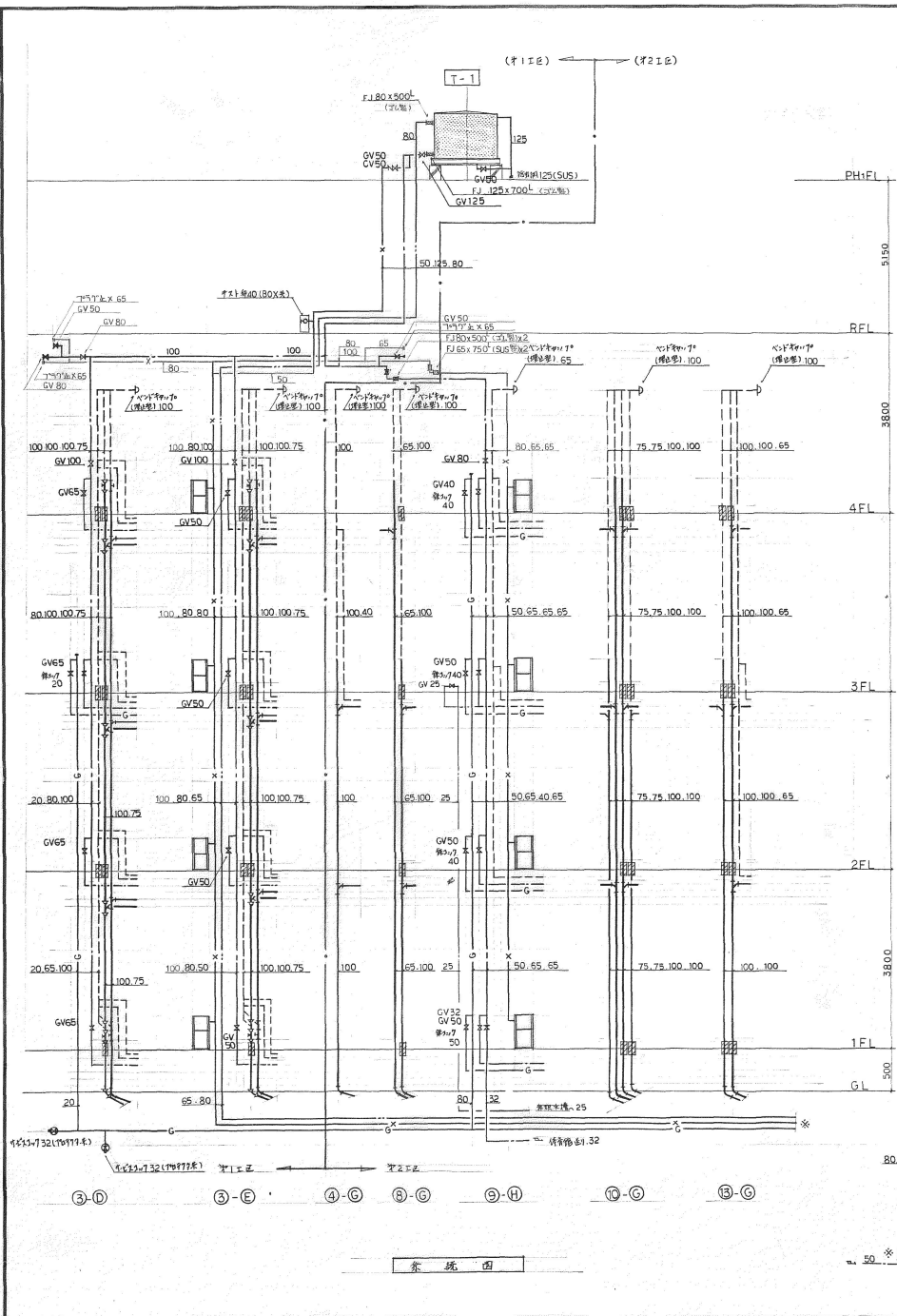
番号	記号	サイズ	量	第1工区	第2工区	備考
1	SC-2	450x520	MHD-45	1	—	
2	+	x560	+	1	—	
3	SC-3	600x610	MHD-60	1	—	
4	+	x650	+	1	—	
5	+	x690	+	—	1	
6	+	x770	+	—	1	
7	+	x870	+	—	1	
8	+	x950	+	—	1	
9	+	x960	+	—	1	
10	+	x980	+	—	1	
11	+	x1060	+	—	1	
12	+	x1140	+	—	1	
13	+	x1200	+	—	1	
14	SC-4	900x1370	+	—	1	
15	+	x1840	+	—	1	
16	+	x1580	+	—	1	
17	+	x1700	+	—	1	
18	+	x1790	+	—	1	
19	+	x1850	+	—	1	
20	+	x1900	MHA-60	—	1	
21	SC-2	450x450	CR-45	1	—	
A	RC-1	350x450	CR-45	2	1	
B	RC-2	450x470	+	—	1	
C	+	x520	+	—	1	
D	RT-1	350x450	+	—	2	トラップ付
E	RT-2	450x470	+	—	2	
F	+	x440	+	—	1	
G	+	x600	+	—	2	
H	RC-1	350x300	+	—	1	
I	+	x400	+	—	1	
J	+	x420	+	—	1	

注記
 1) MHD: シタハシ製鉄製
 2) MHA: HASS 1 種
 3) 特殊鋼製
 4) 鋼製
 5) 鋼製
 6) 鋼製
 7) 鋼製
 8) 鋼製
 9) 鋼製
 10) 鋼製
 11) 鋼製
 12) 鋼製
 13) 鋼製
 14) 鋼製
 15) 鋼製
 16) 鋼製
 17) 鋼製
 18) 鋼製
 19) 鋼製
 20) 鋼製
 21) 鋼製
 A) 鋼製
 B) 鋼製
 C) 鋼製
 D) 鋼製
 E) 鋼製
 F) 鋼製
 G) 鋼製
 H) 鋼製
 I) 鋼製
 J) 鋼製



配管図 1:500



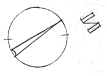


機器表

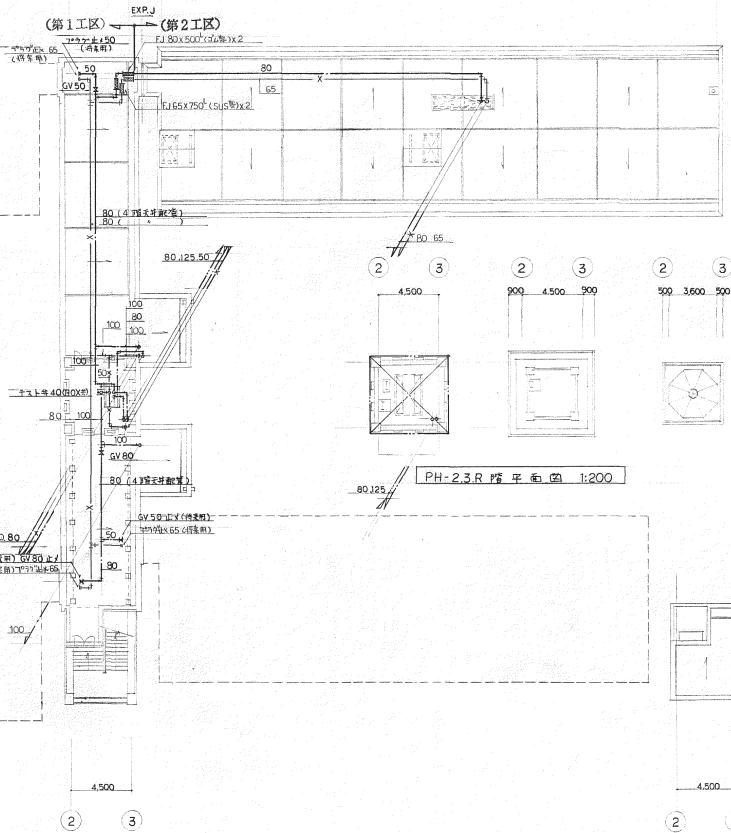
記号	名称	第1工区	第2工区	仕様	設置場所	備考
T-1	高圧水櫃	1	—	FRP製貯水(有脚)10 ^m 耐震構造1.0G仕様 貯水量 2000×3000×2000 ^{mm} 貯水機×2基	塔屋屋上	
P-1	換気ポンプ	2	—	潜排水ポンプ 80 ^{mm} ×500 ^{mm} ×30 ^{mm} ×5.5 ^m 3 ^{ph} 200V 形状: 埋込型	塔屋	
P-2	消火ポンプ	1	—	2 st 止弁 100 ^{mm} ×750 ^{mm} ×56 ^{mm} ×15 ^m 3 ^{ph} 200V A-△接続 〈ポンプ制御品〉 緊急停止1基 継電器付1台2基 吐出管径: 100 ^{mm} 止弁 継電器付1台 継電器付1台 浮水防止2 st 止弁 流量調整装置(4V系)1基 形状: 埋込型	塔屋	消防設備会社
F-1	床温栗ヒロコファン	2	—	11/4×1000 ^{mm} ×200 ^{mm} ×100 ^{mm} 単相100V 400W 形状: 吊付、少電線架台系 継電器付(少電線架台系)	補修用塔屋上	
F-2	〃	2	—	11/4×1000 ^{mm} ×200 ^{mm} ×100 ^{mm} 単相100V 400W 形状: 吊付、少電線架台系 継電器付(少電線架台系)	補修用塔屋上	
F-3	照明ダクト	1	—	250 ^{mm} ×300 ^{mm} ×15 ^{mm} ×2 単相100V 58W 形状: 吊付	塔屋	
F-4	〃	1	—	150 ^{mm} ×150 ^{mm} ×6 ^{mm} ×4 単相100V 40W 形状: 吊付	塔屋	(吊付)
F-5	単相照明(吊付)	4	26	300 ^{mm} ×1200 ^{mm} ×4 ^{mm} 単相100V 37W 形状: 吊付	塔屋	
F-6	〃 (吊付)	5	—	300 ^{mm} ×1050 ^{mm} ×4 ^{mm} 単相100V 34W 吊付 形状: 吊付	塔屋	
F-7	〃 (吊付)	3	—	300 ^{mm} ×1250 ^{mm} ×4 ^{mm} 単相100V 35W 吊付 形状: 吊付	塔屋	
F-8	〃 (吊付)	6	—	300 ^{mm} ×1200 ^{mm} ×4 ^{mm} 単相100V 34W 形状: 吊付	塔屋	
F-9	〃 (吊付)	1	—	250 ^{mm} ×950 ^{mm} ×4 ^{mm} 単相100V 37W 吊付 形状: 吊付	塔屋	
F-10	ダクト用換気扇	1	—	300 ^{mm} ×100 ^{mm} ×52 ^{mm} (後継品型) 形状: 吊付	塔屋	
F-11	〃	1	—	150 ^{mm} ×100 ^{mm} ×30 ^{mm} (後継品型) 形状: 吊付	塔屋	

器具特殊附属品表

記号	名称	附属品	第1工区	第2工区
C-375VF	和風下地盤	79000014 TV750C	スイッチ T82C32	継電器 TS116RAY
C-375V	〃	79000014 TV750C	スイッチ T82C32	継電器 TS116RAY
C-14	洋風便器	79000014 TV750L	スイッチ T82C32	継電器 TS3WN75
SK-22A	併用便器	79000014 T23AE20	スイッチ T37SN	継電器 TK22
U-57	小便器	79000014 T60P	スイッチ T62-16	継電器 T9RAY
L-230D	洗面器	79000014 T205	スイッチ T62-16	継電器 T9RAY

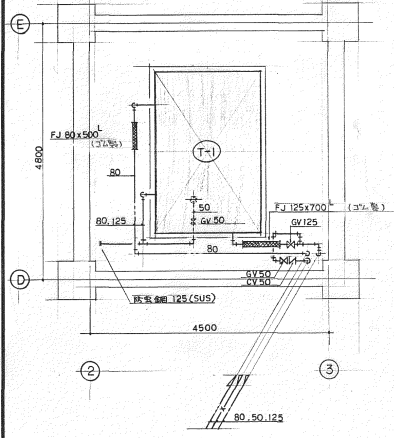


2 3 4 5 6 7 8 9 10 11 12 13

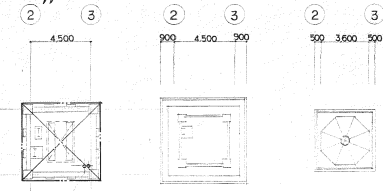


I
G
F
E
D
C
B
A

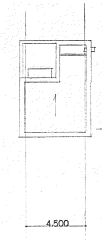
10000
12600
47300
9300
3500
6500
10000



高架水槽平面詳細図 1:50



PH-2.3R 階平面図 1:200



PH-R 階平面図 1:200

PH-1 階平面図 1:200

