

公益財団法人滋賀県産業支援プラザの概要について

1 名称

公益財団法人滋賀県産業支援プラザ

2 設立年月日

平成 11 年 4 月 1 日

3 設立の趣旨・目的

滋賀県の地域資源を生かした新事業の創出および既存企業の経営革新を支援するとともに、情報化の推進、人材の育成確保、資金の調達、技術の開発等について総合的に支援し、もって地域経済の発展に寄与する。

4 業務概要

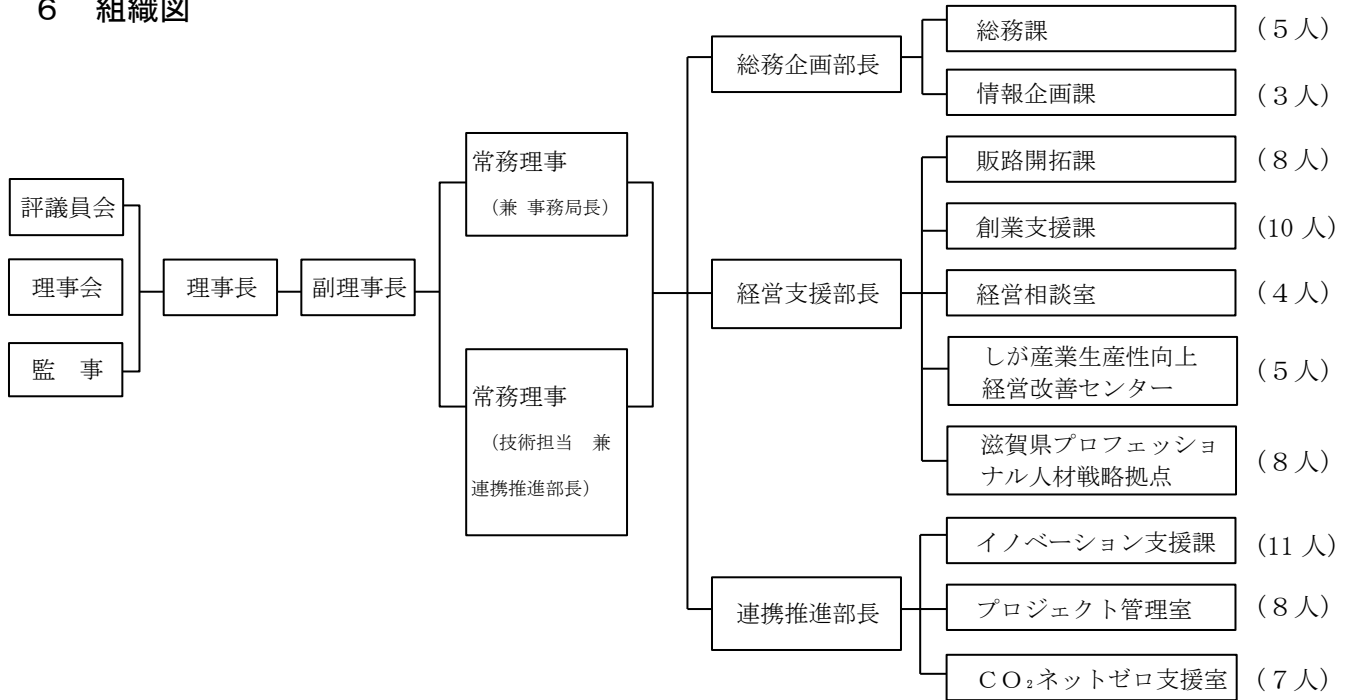
- ①中小企業の経営基盤強化を図るため、経営革新支援、企業人材の育成支援等の事業を実施。
- ②中小企業者等の経営の安定化を目指し、販路開拓支援、下請企業振興等の事業を実施。
- ③起業・創業および新たな事業活動の支援を図るため、インキュベーション施設を活用した支援、起業・創業者の発掘支援等の事業を実施。
- ④オープンイノベーションによる新事業創出の促進を図るため、新技術の研究開発支援、医工連携によるものづくり支援および成長が期待される分野の育成を図る事業を実施。

5 出資の状況（令和 4 年度末）

（単位：千円、％）

区分		出資額	構成比	区分	出資額	構成比
基本 財産 等	滋賀県	43,900	87.8%	その他		
	（一社）滋賀経済 産業協会	2,830	5.7%			
	滋賀県商工会議所 連合会	1,200	2.4%			
	滋賀県中小企業 団体中央会	870	1.7%	小計		
	滋賀県商工会 連合会	600	1.2%			
	滋賀経済同友会	600	1.2%			
	小計	50,000	100.0%	合計	50,000	100.0%

6 組織図



7 役員等

(令和5年4月1日改選時点)

役職	氏名（他団体での役職）	常勤
評議員	上 西 保（滋賀県商工会連合会会長）	
評議員	北 村 嘉 英（滋賀県中小企業団体中央会会長）	
評議員	大 日 常 男（滋賀経済同友会特別幹事）	
評議員	中 作 佳 正（一般社団法人滋賀経済産業協会副会長）	
評議員	小 田 信 一（滋賀県信用保証協会専務理事）	
評議員	松 岡 純（公立大学法人滋賀県立大学副学長・理事）	
評議員	松 田 善 和（関西電力送配電株式会社 執行役員 滋賀支社長）	
評議員	佐 藤 祐 子（株式会社国華荘代表取締役社長）	
評議員	林 毅（滋賀県商工観光労働部長）	
理事長	大 道 良 夫	
副理事長	千 代 博	○
常務理事	笹 井 仁 治	○
常務理事	小 川 栄 司	○
理 事	小 川 孝 史（湖北精工株式会社代表取締役社長）	
理 事	大 島 節 子（新旭電子工業株式会社代表取締役社長）	
理 事	野 口 義 文（立命館大学 副学長）	
理 事	小 川 貴 子（株式会社和た与取締役）	
理 事	濱 川 克 彦（滋賀県商工観光労働部商工政策課長）	
監 事	廣 田 光 政（一般社団法人滋賀県中小企業診断士協会相談役）	
監 事	猪 原 理 生（株式会社関西みらい銀行 執行役員）	

8 所在地

大津市打出浜2番1号