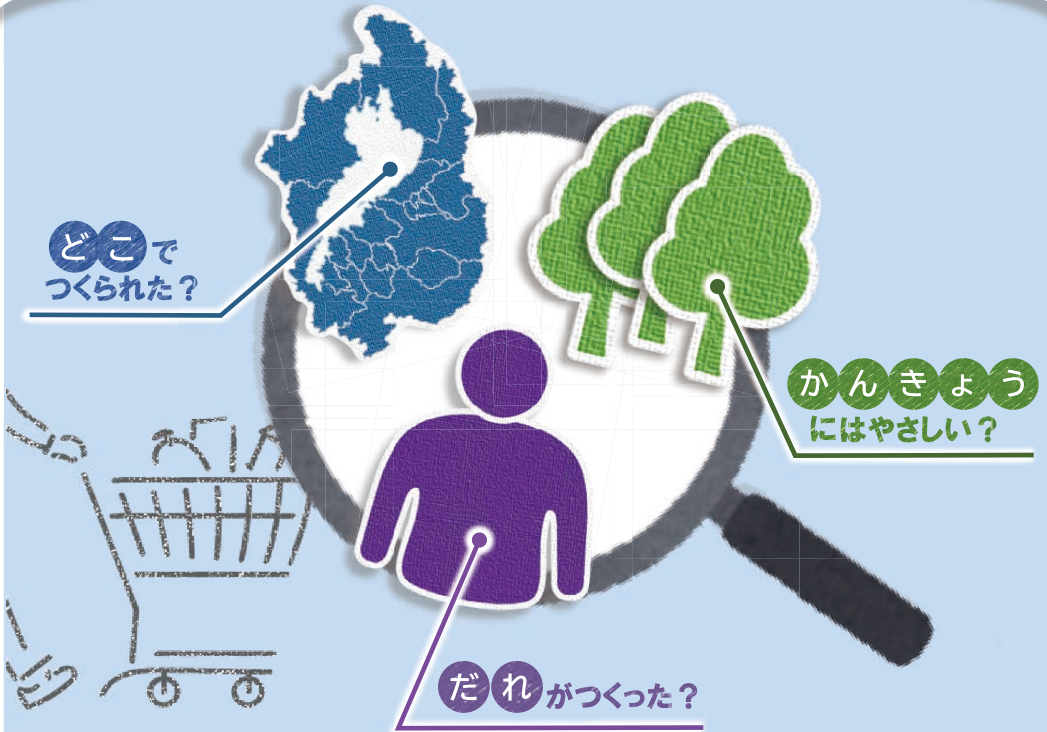


やってみよう！

エシカル消費



登場するキャラクター

滋賀県イメージキャラクター



しょう さん



りん さん



キャツフィー



うおーたん



しょうひ
エシカル消費って、なに？

エシカル(ethical) は、「^{りんり}倫理的、道徳的」という意味

言いかえれば「思いやり」という意味でもあるよ！



消費 は、水や電気、食べ物や乗り物などのモノやサービスを使ったり、買ったり、利用したりすることです。

大人でも子どもでも、モノやサービスを使ったり、買ったり、利用すれば、^{しょうひしゃ}消費者 になるよ！



エシカル消費は

^{ちいき}地域や社会、^{かんきょう}人、環境のことを思いやって、モノやサービスを選び、消費することをいいます。



私たちが消費しているモノやサービスの見えない部分では、

- 地球温暖化おんだんか などの環境問題かんきょうもんだい
- 立場が弱い開発途上国かいはつとじょうこくでの過酷かこくな労働ろうどうや
子どもが学校に行けず働かされる などの社会問題
などが隠かくれていることもあります。

どこでつくられたのかな？

環境にはやさしいのかな？

だれがつくったのかな？

などを考えて、モノやサービスを選んで消費することは
環境問題や社会問題などを解決するきっかけの一つにもなります。

もくじ

- やってみよう、地産地消ちさんちしょう 3、4
- 知ってた？滋賀県の特産物とくさんぶつ 5、6
- やってみよう、食品ロス削減さくげん 7、8
- やってみよう、グリーン購入こうにゅう 9、10
- やってみよう、人や地域を思いやった消費 .. 11、12
- エシカル消費に関するマーク 13
- SDGsとMLGs、もう知ってた？ 14

ちさんちしょう やってみよう、地産地消

お買い物で
考えてみよう！

しょうさんは、デザートにいちごを買うことにしました。



しょうさんが住んでいる
地域で作られた いちご



しょうさんが住んでいる
地域以外で作られた いちご

どっちを
選ぶかな？



エシカル消費のポイント

ちさんちしょう
どこで作られているかを確認して、地産地消につなげよう！

地産地消ってなに？

地域でつくられたものを、その地域で消費すること



地産地消のいいこと

消費者

- しんせん 新鮮なモノが手に入る
- 生産者が分かり、安心して手に入れられる

生産者・地域

- しゅうにゅう 生産者の収入につながる
- おうえん かつせいか 地域の応援（活性化）につながる

環境

- きょり モノを運ぶ距離が短い
= 運ぶときに出る にさんかたんそ 二酸化炭素の量が少ない

地域のモノを買って、
地域の生産者への応援などにつながるんだね！



おまけ話 滋賀県のいちご みおしずく

2021年に、滋賀県初のオリジナルいちごとして、
5年の年月をかけて、**みおしずく** たんじょう が誕生しました。



みおしずく とくちょう の特徴

- 清らかなしずくのように整った形
- 宝石のように輝くスカーレット色 ほうせき かがや
- すがすがしい花の香り
- 甘味と酸味のバランスが抜群 かんみ さんみ ぼつぐん



知ってた？「おいしが うれしが」キャンペーン



滋賀県では、滋賀県産の野菜やお肉、お魚などを、
「おいしが うれしが」キャンペーンで、オススメしています。



この旗が目印だよ！
近くのスーパーなどで探してみよう！ さが

滋賀県の食材などについてはこちらから
(滋賀のおいしいコレクションHP)→



知っていた？ 滋賀県の特産物 ①

とくさんぶつ

近江の伝統野菜

原産地が滋賀県内で、おおむね明治以前の歴史があり、見た目や味などに特徴がある野菜で、種の保存が確実に行われている野菜。



高島市

ゆるぎ
万木かぶ



米原市

いびき
伊吹大根
あかまる
赤丸かぶ



(赤丸かぶ)

大津市

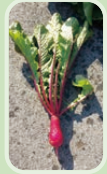
おうみ
近江かぶら
さかもとぎく
坂本菊



(坂本菊)

彦根市

こいずみべに
小泉紅かぶら
おおやぶ
大藪かぶら



(小泉紅かぶら)

守山市

もりやまやしま
守山矢島
かぶら



愛荘町

はたしやう
秦荘の
やまいも



草津市

やまだ
山田ねずみ
大根



近江八幡市

といら
豊浦ねぎ
きたのしょうな
北之庄菜



(北之庄菜)

湖南市

やへい
弥平とうがらし
しもだ
下田なす



(弥平とうがらし)

甲賀市

すぎたに
杉谷なすび
すぎたに
杉谷とうがらし
みなくち
水口かんぴょう
あいがな
鮎河菜



(杉谷なすび)

日野町

ひのな
日野菜



知ってた？滋賀県の特産物 ②

びわこはっちゃん

琵琶湖八珍

ぎょかいりい

琵琶湖の特徴的な魚介類である、ビワマス、ニゴロブナ、ホンモロコ、イサザ、ゴリ、コアユ、スジエビ、ハスの計8種。



ビワマス



さ刺し身

ニゴロブナ



ふなずし

ホンモロコ



天ぷら

イサザ



じゅんじゅん*

*じゅんじゅん：すき焼き風に味付けした鍋料理

ゴリ



かまあげ
釜揚げ

コアユ



つくだに
佃煮

スジエビ



えび豆

ハス



塩焼き



琵琶湖八珍の
ロゴマーク

琵琶湖八珍を買ったり、食べたりできる
お店についてはこちらから→
(琵琶湖八珍HP)



やってみよう、食品ロス削減

お買い物で
考えてみよう！

りんさんは、今日の晩ご飯に、牛乳を使った
手作りのシチューをたくさんつくりにしました。



しょうみきげん
賞味期限※が近い 牛乳

※賞味期限: おいしく食べることが
できる期限



賞味期限がまだ先 の牛乳

どっちを
選ぶのかな？



エシカル消費のポイント

食品ロスを減らすことを意識しよう！

食品ロスってなに？

「食べられるのに捨てられる食品」のこと



食品ロスを減らすといいこと

生産者の努力などを無駄にしないだけでなく、ごみが減ること
で、ごみとして処理をするときに、出る二酸化炭素を少なくし、
環境への負担を減らすことにもつながります。

食品ロスを減らすことを心がける



生産者や環境を思いやることにつながる



すぐに使う予定の食材であれば、
賞味期限や消費期限※が近いものを買うと、
食品ロスを減らすことにつながるんだね！



※消費期限：安全に食べられる期限

おまけ話 日本の食品ロスは、523万トン！

523万トンは、国民1人当たりが毎日お茶碗1杯分
(約114g)のご飯を捨てているのと同様です



農林水産省「日本の食品ロスの状況（令和3年度版）」参考

食品ロスを減らす行動(例)

● 必要な食材を必要な量だけ買う

必要なものをメモして買い物したり、ばら売りなどを活用する



食品ロスなど、ごみを減らすための
情報についてはこちらから(滋賀県HP) →



● フードドライブを利用する

食品ロスを減らすだけでなく、食品を必要とする人に渡ること
で社会福祉の向上にもつながります

フードドライブとは

家庭で余った食品などを集めて
食品を必要とする福祉施設などに寄付
する活動のこと。

家庭から



福祉施設などへ



フードドライブの開催情報についてはこちらから
(滋賀県HP) →



やってみよう、グリーン購入

お買い物で
考えてみよう！

しょうさんが、いつも使っているお気に入りの
シャンプーがなくなりました。



ボトル入り のシャンプー



つめかえ用 のシャンプー

どっちを
選ぶかな？



エシカル消費のポイント

こうにゆう

グリーン購入を意識しよう！

グリーン購入ってなに？

ふたん

本当に必要かどうかまず考えて、環境への負担が少ない

モノやサービスや、環境への負担を少なくしようと努力している

きぎょう

ゆうせん

企業のモノやサービスを優先して買うことをいいます。

グリーン購入のいいこと

環境への負担を少なくすることにつながるだけでなく、企業にも

環境を思いやったモノなどの開発を促すことで、社会を変える

かのうせい

可能性があります。



今まで使っていたボトルを再利用できるなら、
詰め替え用を買うことで、
ゴミを少なくすることができるね！

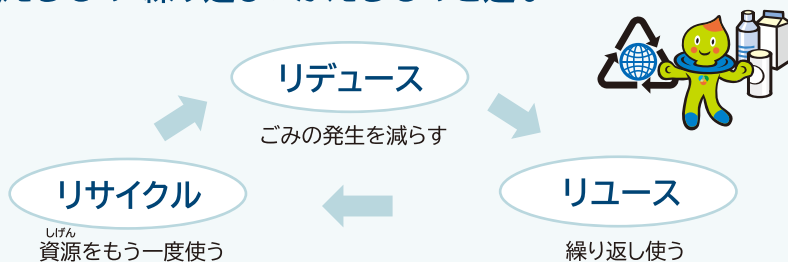


おまけ話 ～環境先進県～ 滋賀県

1994年9月に、全国にさきがけて、グリーン購入という言葉
がまだなかった時代に、そしきてき滋賀県が日本で初めて組織的な取組
としてグリーン購入を始めました。

グリーン購入の行動(例)

- 買う前に本当に必要か考え、
長く使えるもの・く繰り返しつかえるものを選ぶ



- ようきほうそう容器包装が少ないものを選ぶ
詰め替えできるものを選ぶ、ラッピングもいらないければ断る
- 環境ラベル・省エネラベルをよく見て選ぶ

環境ラベル・
省エネラベル



エコマーク



統一省エネラベル



グリーンマーク

(例)

やってみよう、人や社会を思いやった消費

お買い物で
考えてみよう！

りんさんは、コーヒー好きのおじいちゃんに
コーヒー豆をプレゼントすることにしました。



国際フェアトレード認証ラベル
付きのコーヒー豆



いつものコーヒー豆

どっちを
選ぶかな？



エシカル消費のポイント

寄付付きや障がい者支援施設などで作られたモノ、
フェアトレード商品を選ぶなど、人や社会を思いやった
消費を意識しよう！

フェアトレードってなに？

- 原料を生産する開発途上国では、
- 適正な対価が生産者に支払われない
 - 子どもが学校に行けず働かされる
などの問題が起きている場合があります。



フェアトレード(公正な貿易)とは、開発途上国の原料やモノを
適正な価格で継続的に買うことで、開発途上国の生産者や
労働者の生活をよくし、自立を目指す「貿易のしくみ」です。

フェアトレード商品が分かるラベル(例)

国際フェアトレード認証ラベル



国際フェアトレード認証の^{たいしょう}対象になるモノは、
コーヒー、カカオ、コットン、^{こうちゃ}紅茶、バナナ、花、
スポーツボールなど多くあります。

国際フェアトレード認証ラベルについてくわしくはこちら！
(フェアトレードジャパンHPへ)



国際フェアトレード認証ラベルがついている
商品を選ぶと、開発途上国の生産者や
労働者の支援につなげられるね！



おまけ話 寄付付きの商品、見つけたことある？

売り上げの一部が、開発途上国やボランティアなどに寄付される、寄付付きの商品があります。

身近には、例えば、^{かし}寄付付きのお菓子や^{きんがく}購入した金額の一部が
^{じどうはんばいき}寄付になる寄付型自動販売機などがあります。

消費者にはあまり負担がなく、気軽に参加できる方法です。



身近な自動販売機が、
寄付付きかどうか
チェックしてみよう！



エコカル消費に関するマーク

このほかにもたくさんあるよ！
探してみよう！



レインフォレスト・アライアンス 認証マーク

製品や原材料が、環境や働く人に配慮したより持続可能な農業で生産された作物であることを示す。

レインフォレスト・アライアンス HP

<https://www.rainforest-alliance.org/lang/ja>



MSC 「海のエコラベル」

水産資源と環境に配慮して、適切に管理された持続可能な漁業で獲られた水産物のみにつけられる。



MSC HP



統一省エネラベル

一部の製品の、省エネの性能レベルや1年間に必要となる電気代の目安などがわかる。



経済産業省 HP



滋賀県 オリジナル

環境こだわり農産物認証マーク

琵琶湖をはじめとする環境への負荷を減らす技術で生産された農産物につけられる。



滋賀県 HP



滋賀県 オリジナル

三方よしフードエコ推奨店マーク

「三方よし!!でフードエコ・プロジェクト」の一環で、食品ロス削減に取り組む飲食店や宿泊施設などを示す。



滋賀県 HP



滋賀県 オリジナル

世界農業遺産「琵琶湖システム」ロゴマーク

琵琶湖にやさしい農林水産業を応援する。関連する農林水産物や環境保全活動の案内などに使用される。



滋賀県 HP

SDGs と MLGs、もう知ってた？

エシカル消費は「SDGs」と「MLGs」の目標達成にも関係します！



かのう
SDGs(持続可能な開発目標) って？



2030年までに世界の多くの課題を
解決することを目指して17の目標(ゴール)
と169のターゲットからなる「持続可能な
開発目標(SDGs)」が立てられました。



「エシカル消費」が特に関係している目標は
12番目の目標「**つくる責任 つかう責任**」
(目標) 持続可能な生産・消費形態を確保すること



MLGs(マザーレイクゴールズ) って？



びわこぼん
「琵琶湖版のSDGs」として、琵琶湖の
環境を守りながら、2030年の持続可能な
社会に向けた13の目標(ゴール)を滋賀県
が独自に設定しました。

MLGsについてくわしくはこちら！
(MLGs公式WEBサイト)



発行：滋賀県総合企画部県民活動生活課
滋賀県大津市京町四丁目1番1号
TEL：077-528-3412