

滋賀県の人口と世帯数

令和5年(2023年)7月25日

1 人口と世帯数

令和5年7月1日現在の滋賀県の総人口は1,406,408人で、前月と比べて331人減少しました。
 なお、前年同月と比べて2,901人減少しています。
 うち外国人数は34,017人で、前月と比べて312人増加し、前年同月と比べて3,004人増加しています。

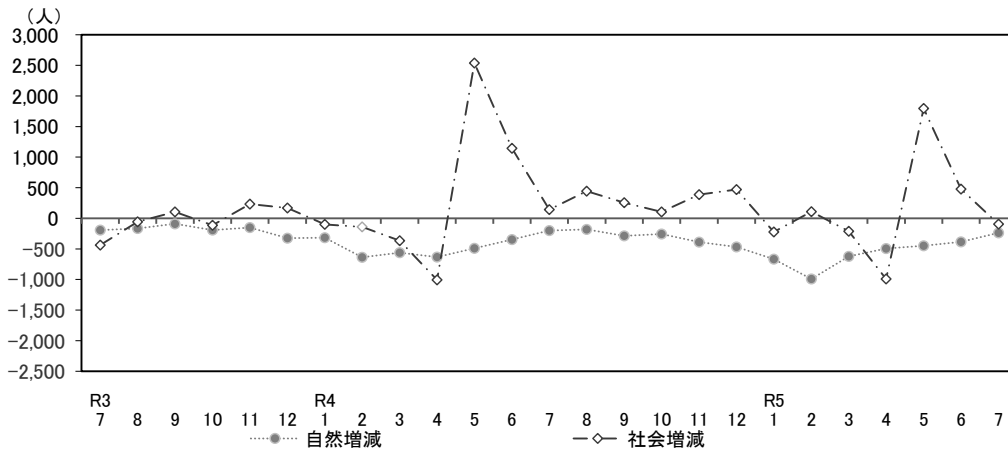
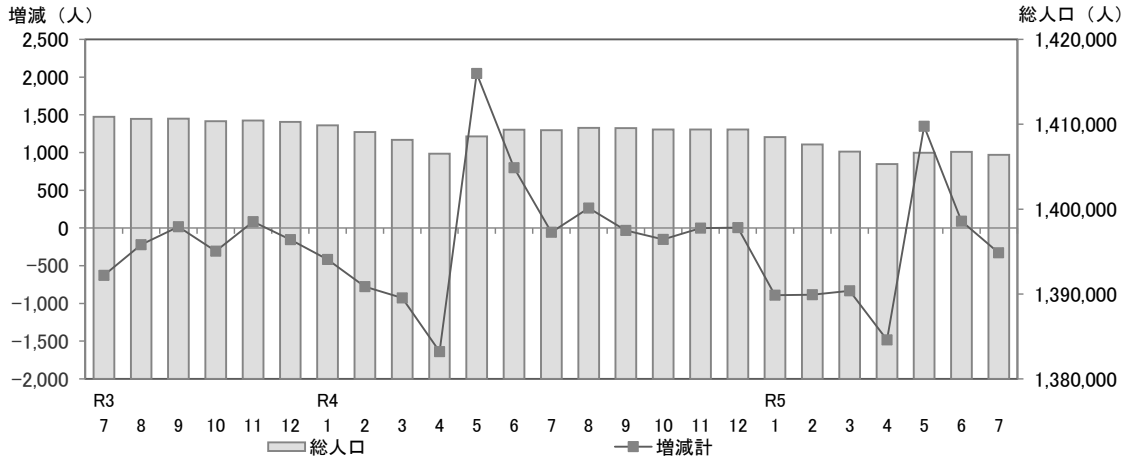
	(人)	対前月比較		対前年同月比較	
		(人)	増減率(%)	(人)	増減率(%)
総人口	1,406,408 (34,017)	-331 (+312)	-0.02 (+0.93)	-2,901 (+3,004)	-0.21 (+9.69)
男	693,618 (18,080)	-279 (+157)	-0.04 (+0.88)	-1,387 (+1,682)	-0.20 (+10.26)
女	712,790 (15,937)	-52 (+155)	-0.01 (+0.98)	-1,514 (+1,322)	-0.21 (+9.05)
世帯数	603,202	-68	-0.01	+3,936	+0.66

※総人口、男、女の各下段()に示す数値は、外国人数(内数)です。
 (参考)

	前月(令和5年6月1日現在)	前年同月(令和4年7月1日現在)
総人口	1,406,739	1,409,309
うち外国人数	33,705	31,013
世帯数	603,270	599,266

2 月別人口の動態グラフ

前月と比べて、自然増減は238人の減少、社会増減は93人の減少、増減計は331人の減少となっています。



3 市町別人口

前月と比べて、増加したのは6市2町、減少したのは7市4町です。

(増加) 近江八幡市、草津市、守山市、栗東市、甲賀市、野洲市、豊郷町、多賀町

(減少) 大津市、彦根市、長浜市、湖南市、高島市、東近江市、米原市、日野町、竜王町、愛荘町、甲良町

*人口が増加した市町

1	草津市	123人
2	守山市	63人
3	近江八幡市	40人

*人口が減少した市町

1	大津市	401人
2	長浜市	56人
3	彦根市	42人

* 令和5年7月1日現在の人口と世帯数は、令和5年6月1日～6月30日の間の異動届出数が反映されています。

* 令和2年国勢調査基準で算出しています。