

15. 結核予防

(1) 登録患者数

ア. 新登録患者状況（市町別）

（令和2年1月～12月）

	新登録患者		活動性結核								潜在性結核感染症(別掲)
	患者数	り患率 (人口 10万対)	総数	肺結核活動性						肺外結核活動性	
				総数	喀痰塗沫陽性			その他の結核菌陽性	菌陰性その他		
					総数	初回治療	再治療				
近江八幡市	7	8.6	7	7	3	3		3	1	-	2
東近江市	15	13.4	15	12	6	6		5	1	3	4
日野町	-	-	-	-	-	-	-	-	-	-	-
竜王町	1	8.4	1	1	-	-	-	1	-	-	-
合計	23	10.2	23	20	9	9	-	9	2	3	6

*人口は令和2年10月1日現在の推計人口を使用

イ. 新登録患者状況（年齢階級別）

（令和2年1月～12月）

	新登録患者		活動性結核								潜在性結核感染症(別掲)
	患者数	り患率 (人口 10万対)	総数	肺結核活動性						肺外結核活動性	
				総数	喀痰塗沫陽性			その他の結核菌陽性	菌陰性その他		
					総数	初回治療	再治療				
0～4歳	-	-	-	-	-	-	-	-	-	-	-
5～9歳	-	-	-	-	-	-	-	-	-	-	-
10～14歳	-	-	-	-	-	-	-	-	-	-	-
15～19歳	-	-	-	-	-	-	-	-	-	-	-
20～29歳	2	9.1	2	2	-	-	-	-	2	-	1
30～39歳	2	7.7	2	2	-	-	-	2	-	-	-
40～49歳	6	18.8	6	5	3	3	-	2	-	1	2
50～59歳	1	3.6	1	-	-	-	-	-	-	1	-
60～69歳	3	10.5	3	3	1	1	-	2	-	-	2
70歳以上	9	18.9	9	8	5	5	-	3	-	1	1
合計	23	10.2	23	20	9	9	-	9	2	3	6

ウ. 新登録患者状況（市町別年齢階級別）

（令和2年1月～12月）

	0～4歳	5～9歳	10～14歳	15～19歳	20～29歳	30～39歳	40～49歳	50～59歳	60～69歳	70歳以上	合計
近江八幡市	-	-	-	-	1	1	2	-	1	2	7
東近江市	-	-	-	-	1	-	4	1	2	7	15
日野町	-	-	-	-	-	-	-	-	-	-	-
竜王町	-	-	-	-	-	1	-	-	-	-	1
合計	-	-	-	-	2	2	6	1	3	9	23

エ. 登録患者状況（市町別）

（令和2年末現在）

	登録患者数	有病率 (人口 10万)	活動性結核								不活動性結核	活動性不明	潜在性結核感染症(別掲)
			総数	肺結核活動性						肺外結核活動性			
				総数	登録時喀痰塗沫陽性			登録時その他の結核菌陽性	登録時菌陰性その他				
					総数	初回治療	再治療						
近江八幡市	25	4.9	4	4	2	2	-	-	2	-	19	2	6
東近江市	30	9.8	11	8	3	3	-	2	3	3	14	5	6
日野町	4	-	-	-	-	-	-	-	-	-	4	-	-
竜王町	2	8.4	1	1	-	-	-	1	-	-	-	1	-
合計	61	7.1	16	13	5	5	-	3	5	3	37	8	12

才. 登録患者状況（年齢階級別）

（令和2年末現在）

	登録患者数	有病率 (人口 10万)	活動性結核								不 結 核	活 動 性 不 明	潜 在 性 結 核 感 染 (別 掲)
			肺結核活動性										
			総数	総数	登録時喀痰塗沫陽性			登録時そ 他の結 核菌陽性	登録時 菌陰性 その他	肺外 結核 活動性			
					総数	初回 治療	再 治療						
0～4歳	1	11.0	-	-	-	-	-	-	-	-	-	1	1
5～9歳	-	-	-	-	-	-	-	-	-	-	-	-	-
10～14歳	-	-	-	-	-	-	-	-	-	-	-	-	1
15～19歳	-	-	-	-	-	-	-	-	-	-	-	-	2
20～29歳	1	4.5	1	1	-	-	-	1	-	-	-	-	-
30～39歳	6	3.8	1	1	-	-	-	1	-	-	3	2	-
40～49歳	10	15.6	5	4	2	2	-	-	2	1	3	2	2
50～59歳	3	3.6	1	-	-	-	-	-	-	1	2	-	1
60～69歳	7	7.0	2	2	-	-	-	-	2	-	5	-	2
70歳以上	33	12.6	6	5	3	3	-	1	1	1	24	3	3
合 計	61	7.1	16	13	5	5	-	3	5	3	37	8	12

カ. 登録患者状況（市町別年齢階級別）

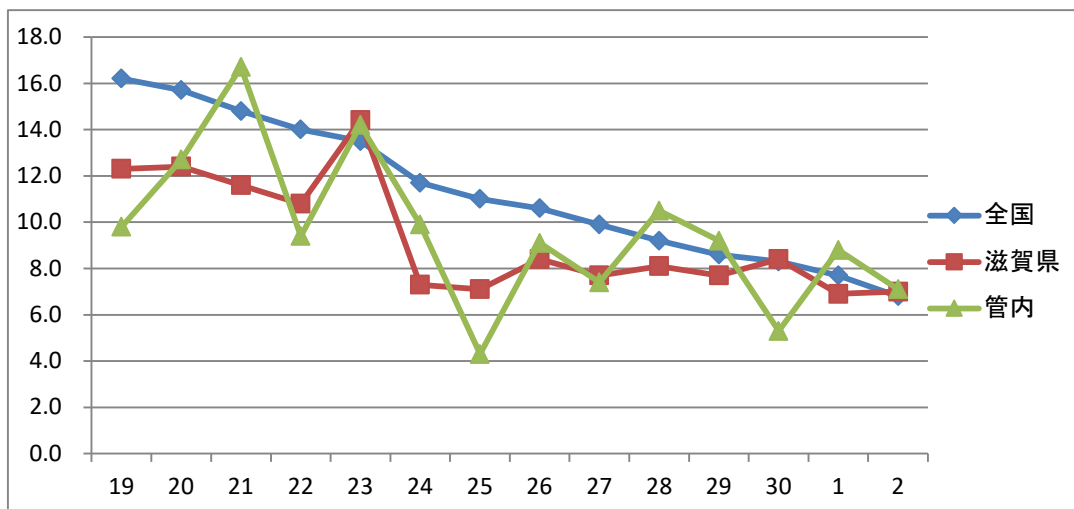
（令和2年末現在）

	0～4歳	5～9歳	10～14歳	15～19歳	20～29歳	30～39歳	40～49歳	50～59歳	60～69歳	70歳以上	合計
近江八幡市	-	-	-	-	-	3	2	-	5	15	25
東近江市	1	-	-	-	1	2	7	3	2	14	30
日野町	-	-	-	-	-	-	1	-	-	3	4
竜王町	-	-	-	-	-	1	-	-	-	1	2
合 計	1	-	-	-	1	6	10	3	7	33	61

キ. 登録除外状況

	死亡		観察不要	転出	その他	計
	結核	その他				
近江八幡市	-	2	9	1	1	13
東近江市	1	1	7	-	1	10
日野町	-	-	3	-	-	3
竜王町	-	-	-	-	-	-
合 計	1	3	19	1	2	26

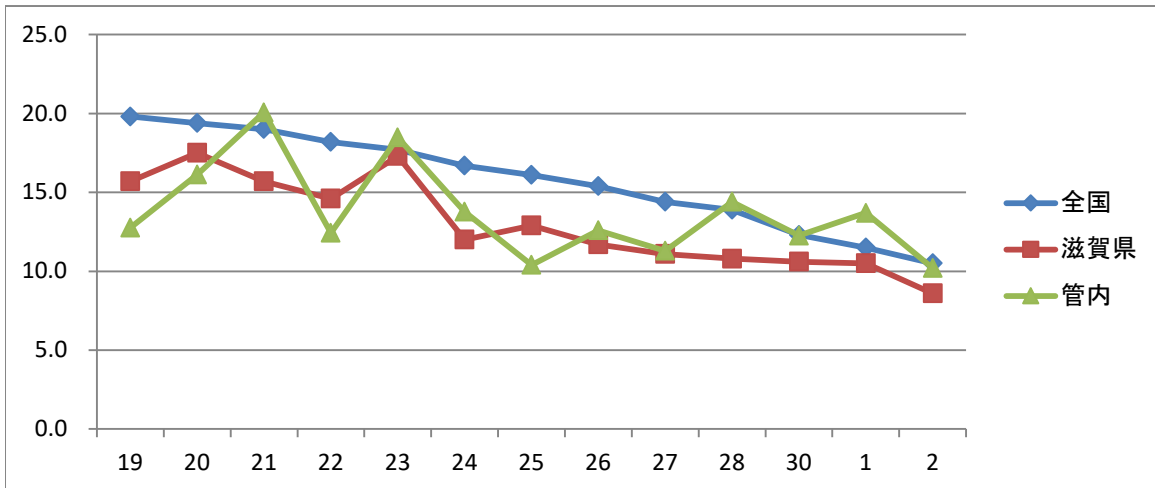
(2) 管内有病率年次推移



	19	20	21	22	23	24	25	26	27	28	29	30	1	2
全国	16.2	15.7	14.8	14.0	13.5	11.7	11.0	10.6	9.9	9.2	8.6	8.3	7.7	6.8
滋賀県	12.3	12.4	11.6	10.8	14.4	7.3	7.1	8.4	7.7	8.1	7.7	8.4	6.9	7.0
管内	9.8	12.7	16.7	9.4	14.2	9.9	4.3	9.1	7.4	10.5	9.2	5.3	8.8	7.1

(3) り患率

ア. 管内り患率年次推移



	19	20	21	22	23	24	25	26	27	28	30	1	2
全国	19.8	19.4	19.0	18.2	17.7	16.7	16.1	15.4	14.4	13.9	12.3	11.5	10.5
滋賀県	15.7	17.5	15.7	14.6	17.3	12.0	12.9	11.7	11.1	10.8	10.6	10.5	8.6
管内	12.8	16.1	20.1	12.4	18.5	13.8	10.4	12.6	11.3	14.4	12.3	13.7	10.2

(4) 入院勧告による入院状況

ア. 入院勧告状況（前年末・本年末比） 感染症法第37条

(令和2年1月～12月)

	被用者保険		国民健康保険			後期高齢者	生活保護法	労災	その他	合計
	被用者保険	家族	一般	退職本人	退職家族					
前年末	-	-	-	-	-	-	-	-	-	-
新規件数	2	-	1	-	-	4	-	-	1	8
解除数	1	-	1	-	-	4	-	-	1	7
本年末数	1	-	-	-	-	-	-	-	-	1

イ. 入院勧告状況（市町別）新規登録患者勧告件数

(令和2年1月～12月)

	被用者保険		国民健康保険			後期高齢者	生活保護法	労災	その他	合計
	本人	家族	一般	退職本人	退職家族					
近江八幡市	1	-	-	-	-	1	-	-	-	2
東近江市	1	-	1	-	-	3	-	-	1	6
日野町	-	-	-	-	-	-	-	-	-	-
竜王町	-	-	-	-	-	-	-	-	-	-
合計	2	-	1	-	-	4	-	-	1	8

(5) 結核医療費公費負担状況（市町別）感染症法第37条の2

(令和2年1月～12月)

	申請件数	合格	承認								不承認			
			被用者保険		国民健康保険			後期高齢	生活保護法	その他	計	労災	その他	計
			本人	家族	一般	退職本人	退職家族							
近江八幡市	23	23	9	1	1	-	-	11	1	-	23	-	-	-
東近江市	35	35	6	2	17	-	-	10	-	-	35	-	-	-
日野町	1	1	-	-	-	-	-	1	-	-	1	-	-	-
竜王町	2	2	2	-	-	-	-	-	-	-	2	-	-	-
合計	61	61	17	3	18	-	-	22	1	-	61	-	-	-