



提供年月日：令和5年(2023年)6月26日

[滋賀県鉄道利用促進プロジェクトチーム]

所属(担当)：文化財保護課(北村)

連絡先(内線)：077-528-4680(4680)

所属(担当)：交通戦略課(柴田・藤村)

連絡先(内線)：077-528-3684(3684)

滋賀県鉄道利用促進プロジェクト お城めぐり企画第2弾！ 令和5年7月6日～12月10日
スマホアプリ「ニッポン城めぐり」で滋賀県の期間限定スタンプラリーを開催
げんきそうらん
元亀争乱450年～織田信長、近江諸勢力との戦いの軌道～

キャンペーンの概要

- 人気のスマートフォン対応位置情報ゲームアプリ「ニッポン城めぐり」内で、令和5年7月6日から地域・期間限定スタンプラリーを開催し、近江の城や滋賀の歴史文化の魅力発信とコロナ禍で落ち込んだ鉄道利用の促進を図ります。
- テーマ：「元亀(げんき)争乱(そうらん)450年～織田信長、近江諸勢力との戦いの軌道～」
- 期間：令和5年7月6日～12月10日
- 内容：上記テーマのスタンプラリーを選択し、設定された11スポットをめぐり、達成したスポット数に応じて特典等を進呈します。
- 企画：滋賀県鉄道利用促進プロジェクトチーム
包括連携協定に基づき滋賀県の観光・環境・交通・文化・健康等の各部署と西日本旅客鉄道株式会社京滋支社の実務者レベルで構成
協力/京阪電気鉄道株式会社 近江鉄道株式会社

スタンプラリーへの参加方法と楽しみ方

(1) 無料アプリ「ニッポン城めぐり」をダウンロード
(QRコードからアクセス、案内に従って設定)



(2) 「現在開催中の地域限定城めぐり」から、「元亀争乱450年～織田信長、近江諸勢力との戦いの軌道～」を選択



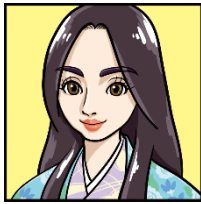


(3) 設定された滋賀県内の11スポットをめぐって電子スタンプを獲得

11スポットのうち、6スポットは位置情報(GPS)、5スポットは位置情報(GPS)に加え、所定のQRコードを読み込むことで電子スタンプを取得。

※QRコードは(株)デンソーウェーブの登録商標です。

特典・副賞

電子スタンプの取得者には、取得数に応じてアプリ内で獲得・利用できるデジタル特典の進呈があります。滋賀県独自の副賞もご用意しています。

電子スタンプ取得	アプリ内 限定デジタル特典	
全 11 スポット	近江ゆかりの姫のキャラクター 「お鍋の方」 (もれなく)	
8 スポット	近江ゆかりの姫のキャラクター 「京極マリア」 (抽選 100 名)	
4 スポット	近江ゆかりの姫のキャラクター 「お市の方」 (抽選 100 名)	

電子スタンプ取得	滋賀県独自の副賞
全 11 スポット	<p>滋賀県内の城跡マップ「近江の城」(1名様につき1部) (県内の全ての城跡約1,300箇所を記載したB1版・カラーのマップ) (各配布場所につき先着500名様 合計2500名様)</p> <p>全11スポット達成画面を下記①～⑤のいずれか1か所で提示。</p> <p>・県内 JR4 駅の改札窓口(開催期間中の9時～20時に駅員に提示)</p> <p>① JR彦根駅、②JR近江八幡駅、③JR大津駅、④JR堅田駅</p> <p>・イベント会場</p> <p>⑤「出張!お城 EXPO」の「ニッポン城めぐり 限定異名ガラポン」ブースで提示(令和5年11月19日、シライシアター野洲・野洲文化小劇場にて開催予定)</p>

関連事業

● 滋賀県鉄道利用促進プロジェクト お城めぐり企画第1弾

県内 JR4 駅(彦根駅・近江八幡駅・大津駅・堅田駅)の改札窓口で、健康推進アプリ BIWA-TEKU(ビワテク)の画面を提示した人に、近江ゆかりの武将カードをプレゼントする取組を12月31日までおこなっています。

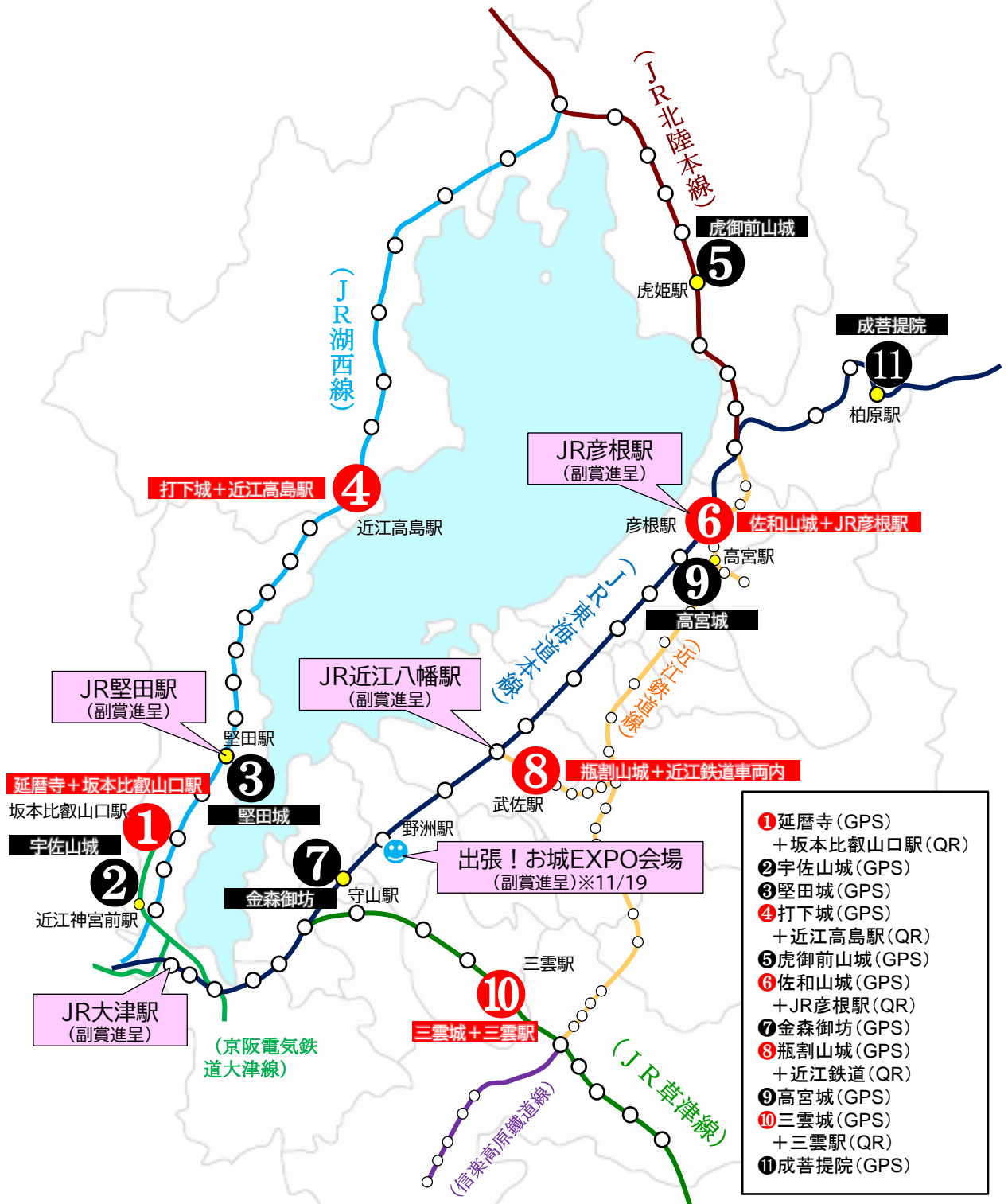
カードの種類は駅ごと月ごとにかわります。鉄道を利用して、カードを集めて、徒歩でお城をめぐって健康になろう!



滋賀県 H.P

スマホアプリ「ニッポン城めぐり」滋賀県の期間限定スタンプラリー(7/6~12/10)

元亀争乱450年～織田信長、近江諸勢力との戦いの軌道～ スタンプラリースポットと副賞進呈場所



※赤数字は位置情報(GPS)とQRコードの併用スポット

①のQRコードは最寄駅の改札付近に掲示しています。

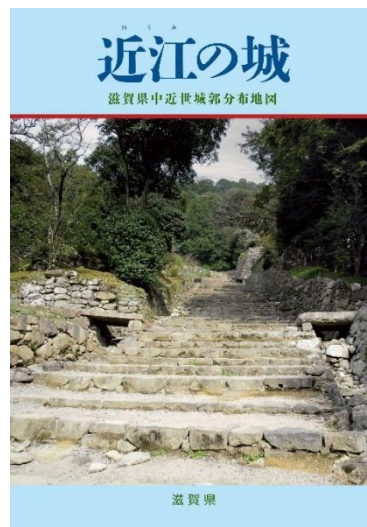
④⑥⑩のQRコードは最寄駅の構内(改札内)に掲示しています。

⑧のQRコードは近江鉄道の車両内に掲示しています。

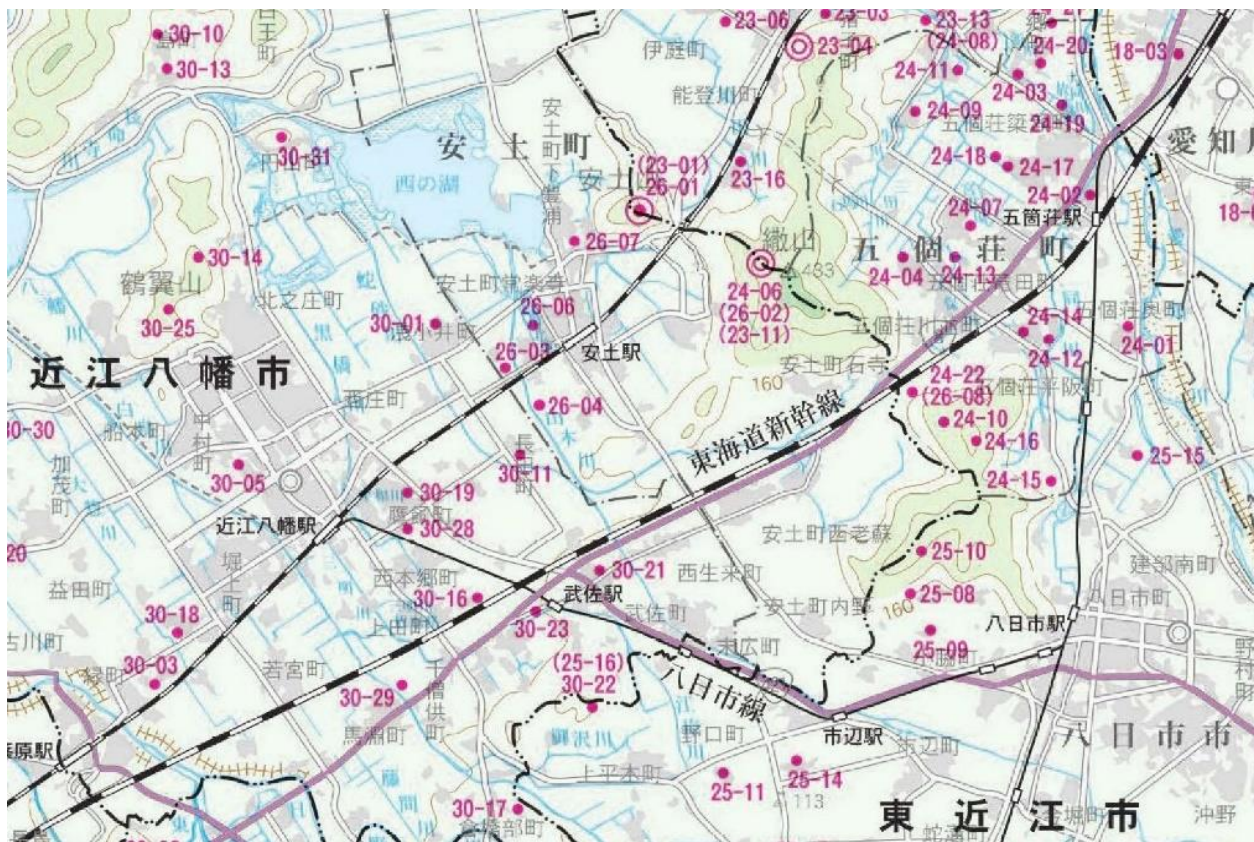
QRコードは(株)デンソーウェブの登録商標です。

滋賀県内の城跡マップ「近江の城」

- 滋賀県内のすべての城跡(約1300個所)の収録を目指して制作
- B1版(縦1030mm×横728mm)
- 両面カラー刷り
- 地図面には城跡の位置をドットで記載
- 解説面には城跡ごとに解説を記載
- 今回のスタンプラリー企画では、全スポット達成者への副賞として、5か所×先着500名分を進呈



(地図面の部分)



(解説面の部分)

蒲生郡(近江八幡市:旧安土町 26-)

01	安土城跡	下豊浦ほか	織田信長の天下布武の拠点 本能寺変後、天守等が炎上	06	常楽寺城 (木村城)	常楽寺	地名「木村」に木村氏の居館跡 安土町奉行として常楽寺港を押さえる。発掘調査で堀跡を検出
02	観音寺城跡	石寺・宮津・旧能登川町(23-11)・旧五個荘町(24-06)		07	平井館	下豊浦	六角氏配下平井氏居館か
03	香庄城(館)	香庄	発掘調査で建物跡を検出	08	箕作館	石寺・旧五個荘町(24-22)	
04	金剛寺城	慈恩寺	八幡金剛寺城没落後、築城				
05	慈恩寺陣所	慈恩寺	詳細不詳。位置不明				