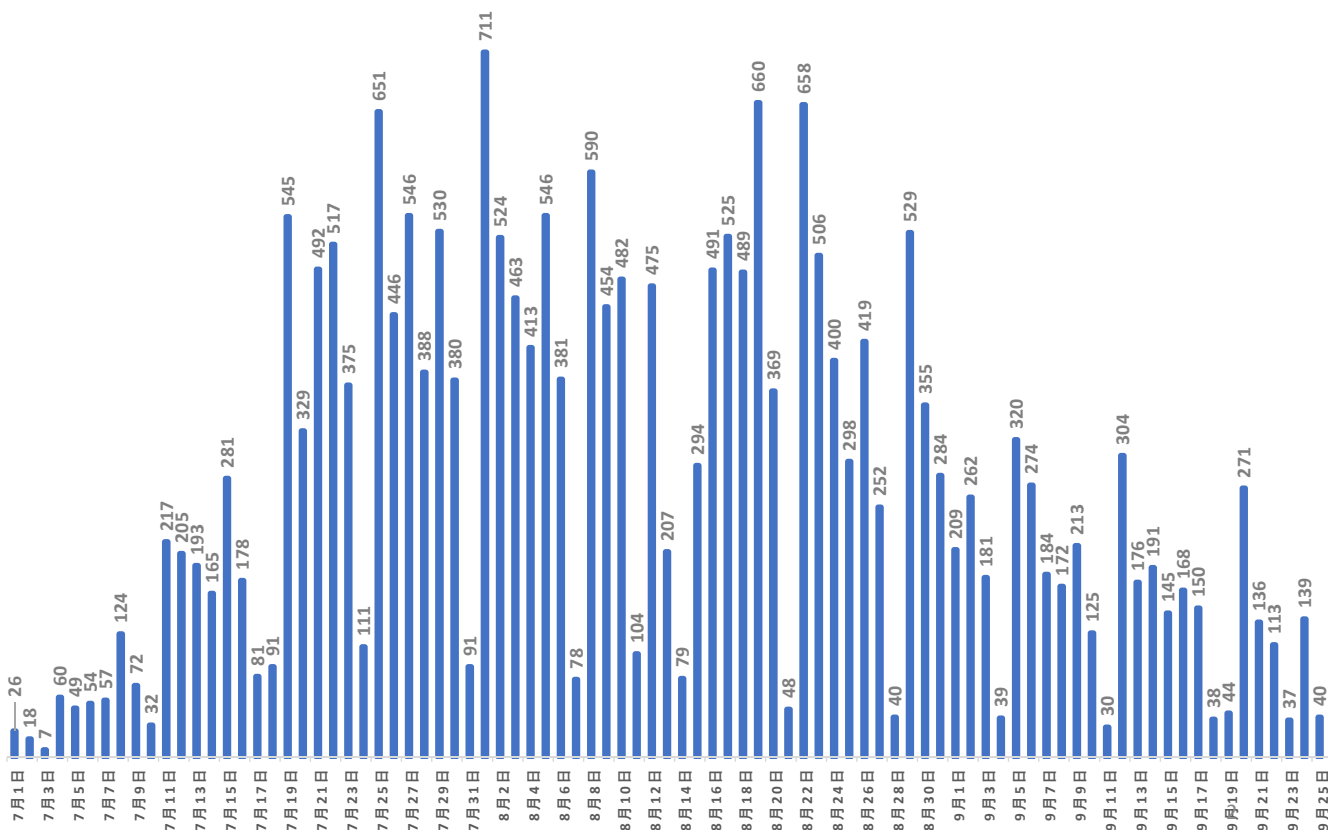


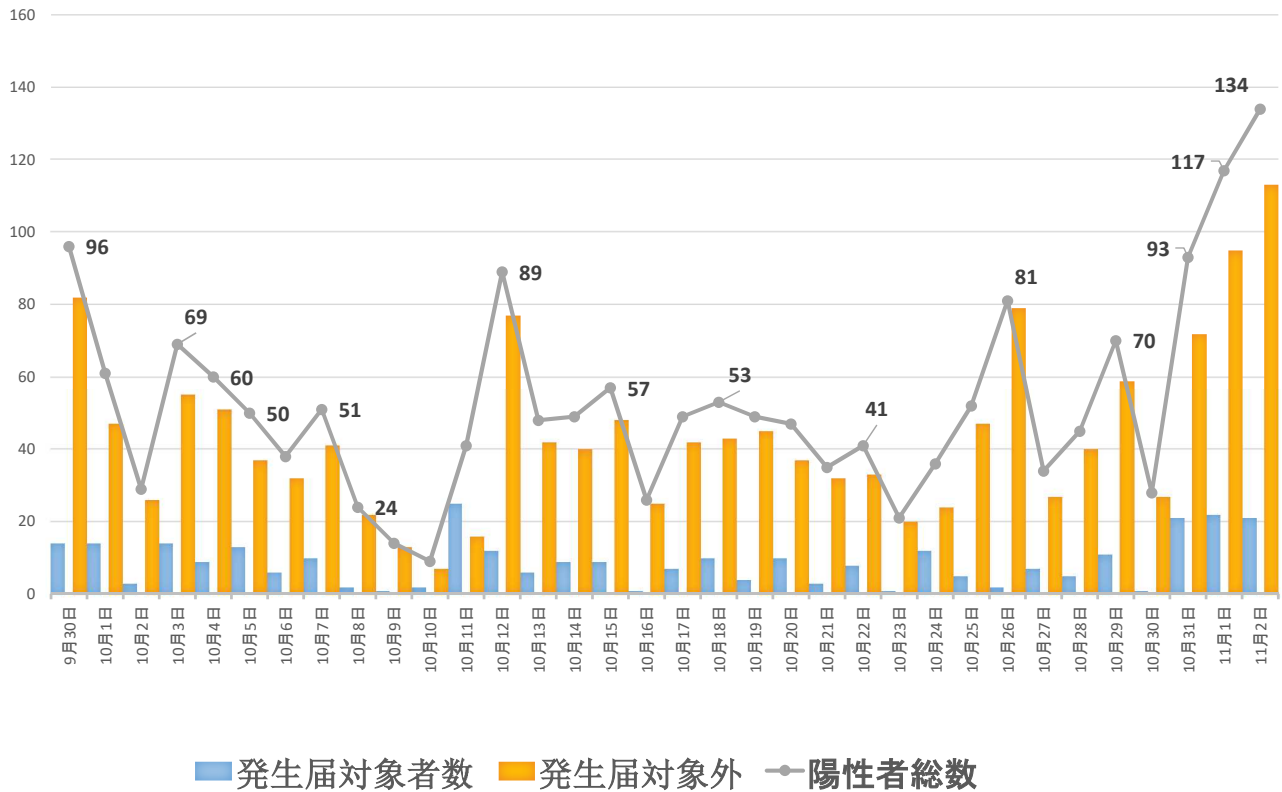
新型コロナウイルス感染症(第7波)にかかる 東近江保健所の対応と感染動向等について

東近江保健所

1 管内の陽性者数の推移（第7波）累計 23,396人 令和4年7月1日～9月25日



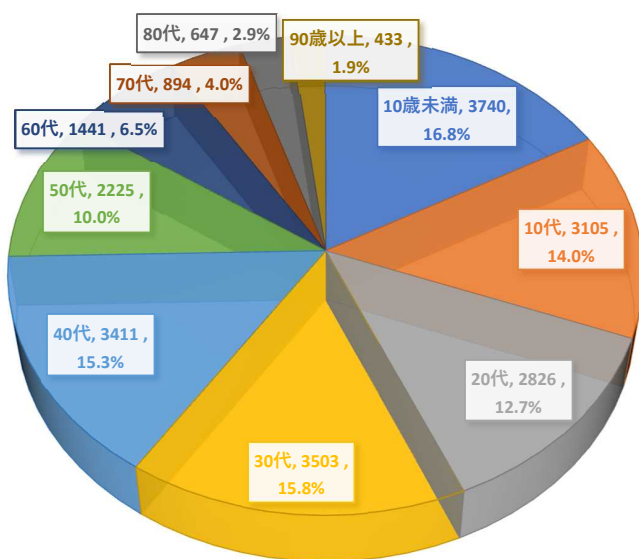
2 管内の陽性者数の推移 令和4年9月30日～11月1日 累計 1,796人



3

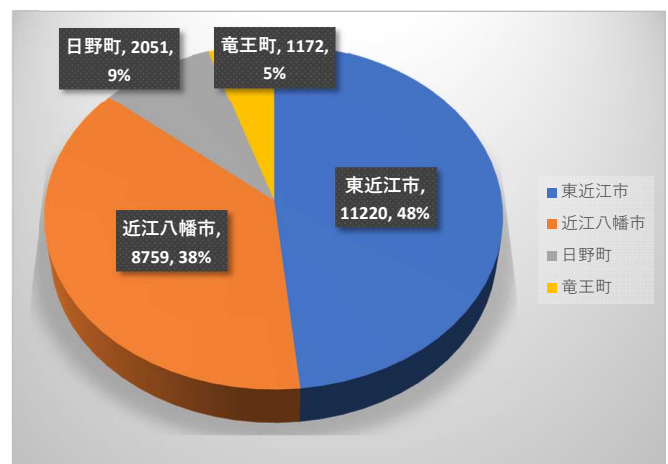
3. 管内の患者発生状況（第7波 R4.7.1～9.25時点まとめ）

1) 年代別発生状況



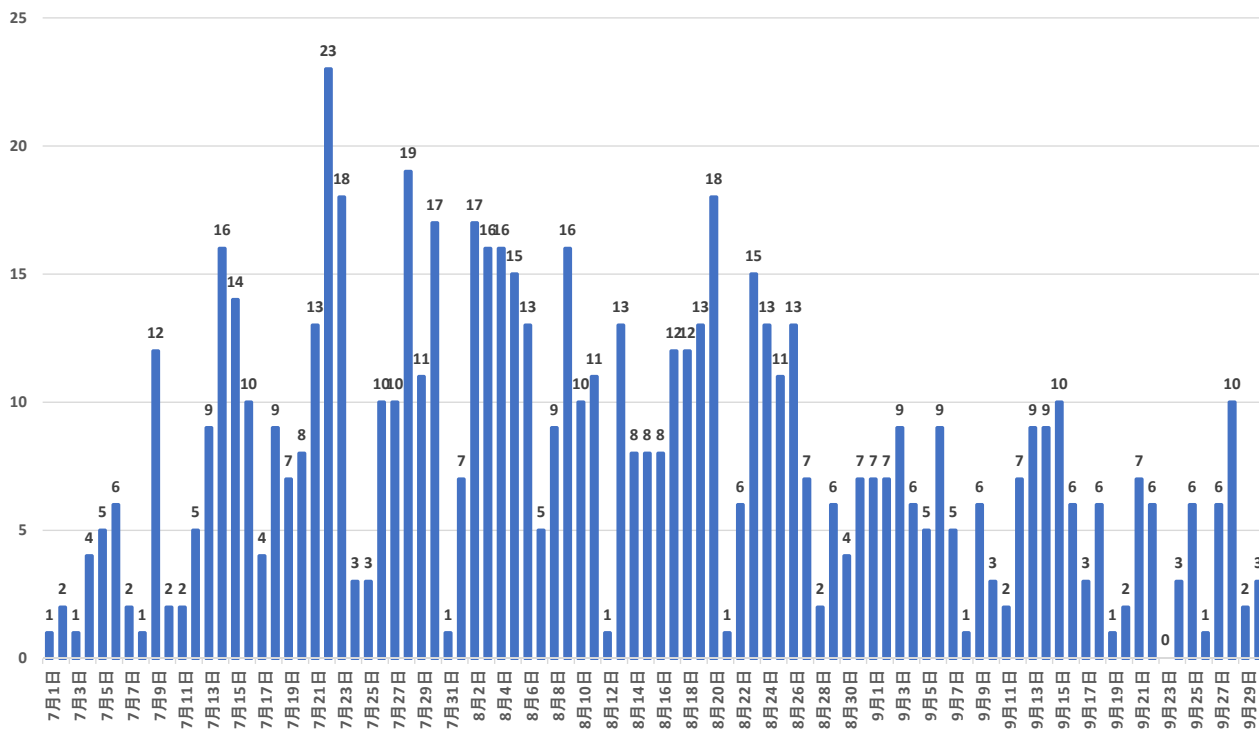
年代別では、10歳未満が16.8%で最も多く、10代～40代までは12.7～15.3%でほぼ同じ割合であった。
80代が647人、90歳以上が433人で合計1,080人(4.8%)を占めている

2) 市町別発生状況

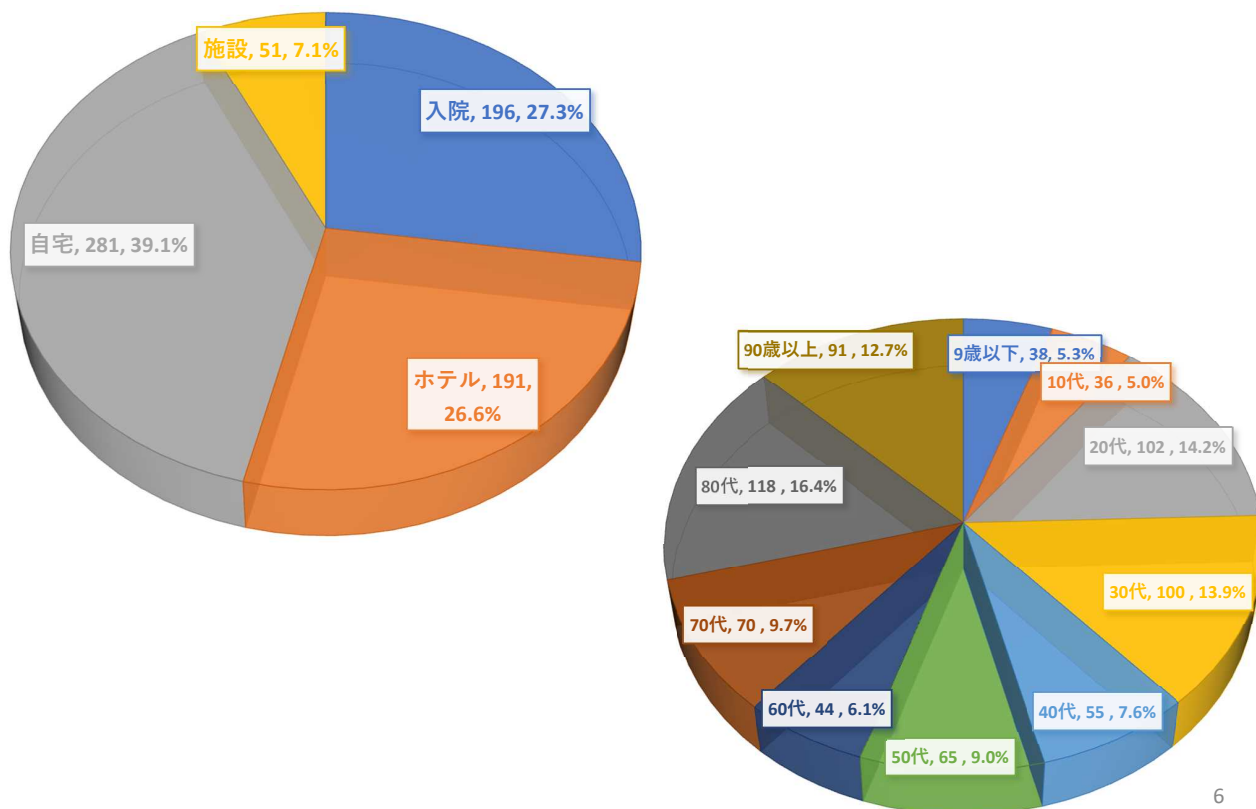


4

4. 保健所からCOVID-19災害コントロールセンターに療養先調整件数(719件)

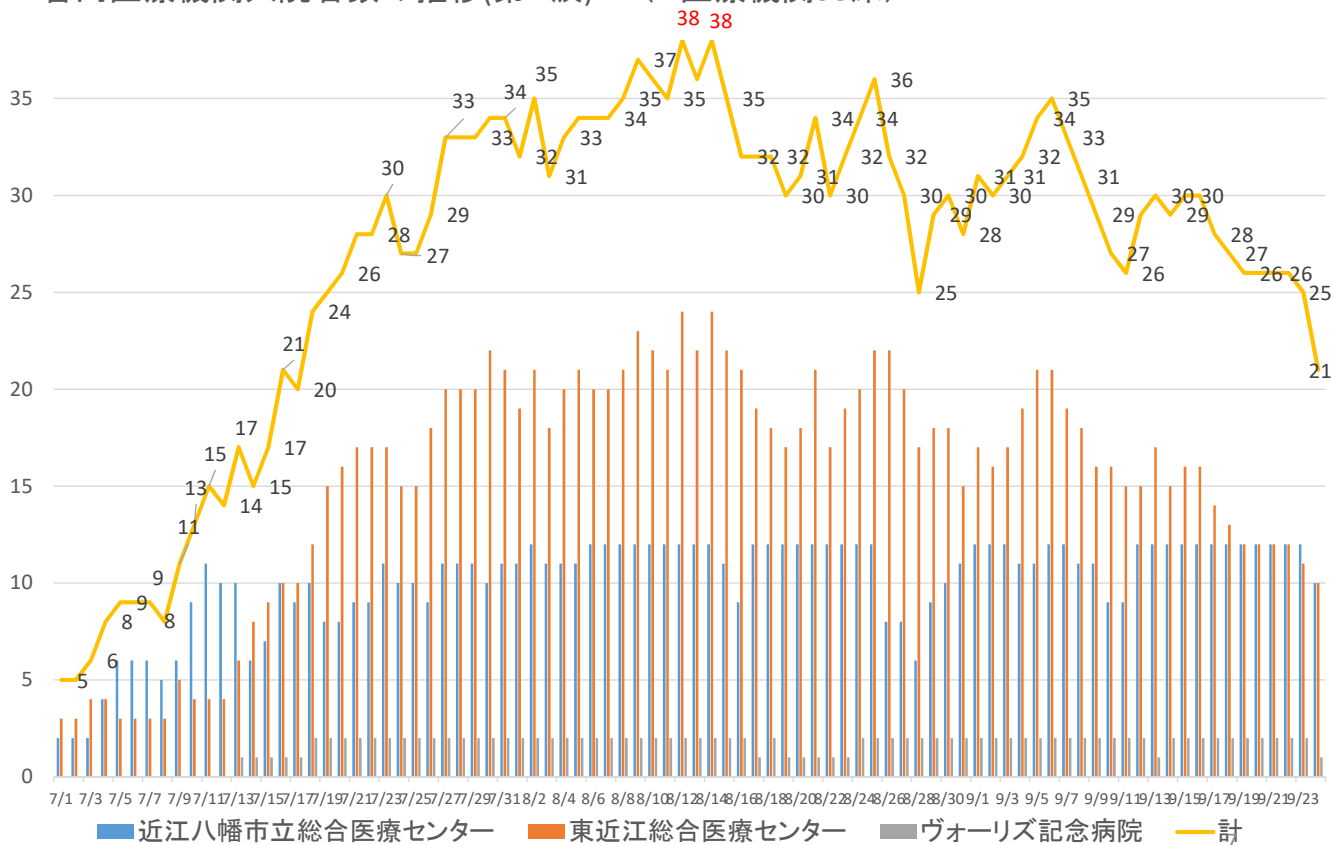


5. 保健所からCOVID-19災害コントロールセンターに療養先調整を依頼した方の年代別状況と調整結果 (719件)

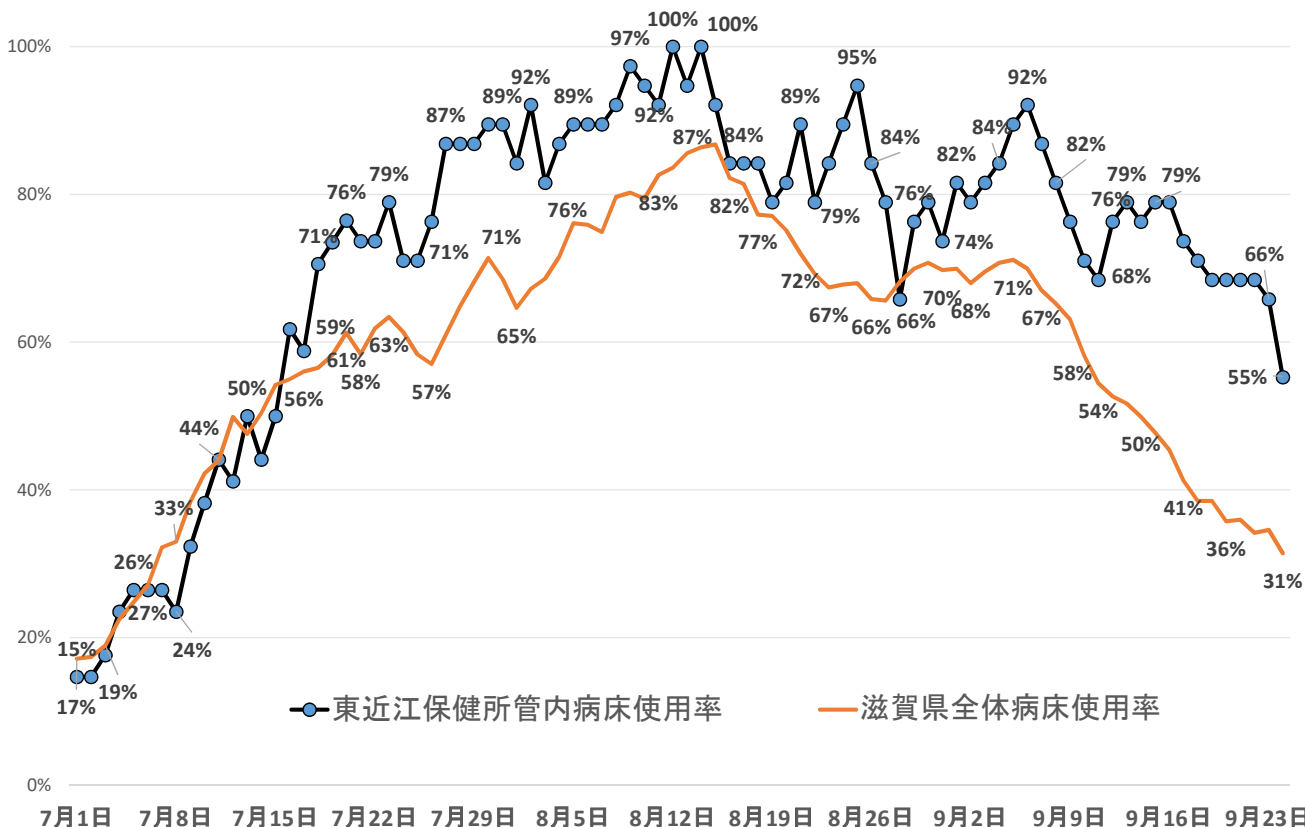


6. 管内の入院患者数推移（第7波 R4.7.1～9.24）

管内医療機関入院者数の推移(第7波) (3医療機関38床)

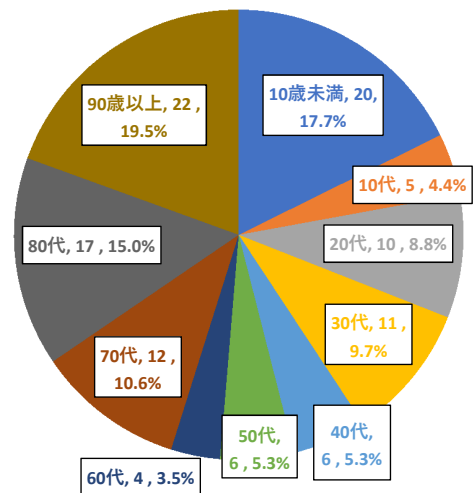


7. 管内医療機関と県全体の病床使用率の推移（第7波R4.7.1～9.24）



8. 管内の陽性者療養中の救急搬送状況 (R4年7月1日~9月20日)

年齢	搬送者数
10歳未満	20
10代	5
20代	10
30代	11
40代	6
50代	6
60代	4
70代	12
80代	17
90歳以上	22
合計	113



9. 死亡の状況(市町別・年代)

市町名(所在地)	人数(入院中・施設入所者)
近江八幡市	12(8)
東近江市	22(18)
日野町	2(1)
竜王町	0
管内 合計	36

年代	人数
30代	2
60代	1
70代	4
80代	15
90歳以上	14
合計	36

10. 管内の病院・施設陽性者対応状況 R4.7月1日~R4.9月30日(保健所把握分)

種別	施設数	陽性者確認数
医療機関	10	253人
介護関連施設(入所・通所)	40	463人
障害関連施設(入所・通所)	17	83人
計	56	799人

介護関連施設のクラスターが最も多く、かつ大規模(40人以上8件)のクラスターも数件発生した。
施設内療養で状態悪化し救急搬送される、死亡された案件も多くみられた。

11. 第7波での課題

●療養先がいっぱいでリスクが高くても自宅療養(施設内療養)になっている。

- ・結果、自宅・施設療養中の救急搬送、再コントロールが増加
- ・入院ができたとしても早期退院が求められている。

●自宅療養終了間際、自宅療養終了後に状態が悪化する高齢者がいる。

- ・保健所における毎日電話での健康観察者140人前後/日。電話での健康観察の限界。地域の関係者との連携が取れていない現状がある。

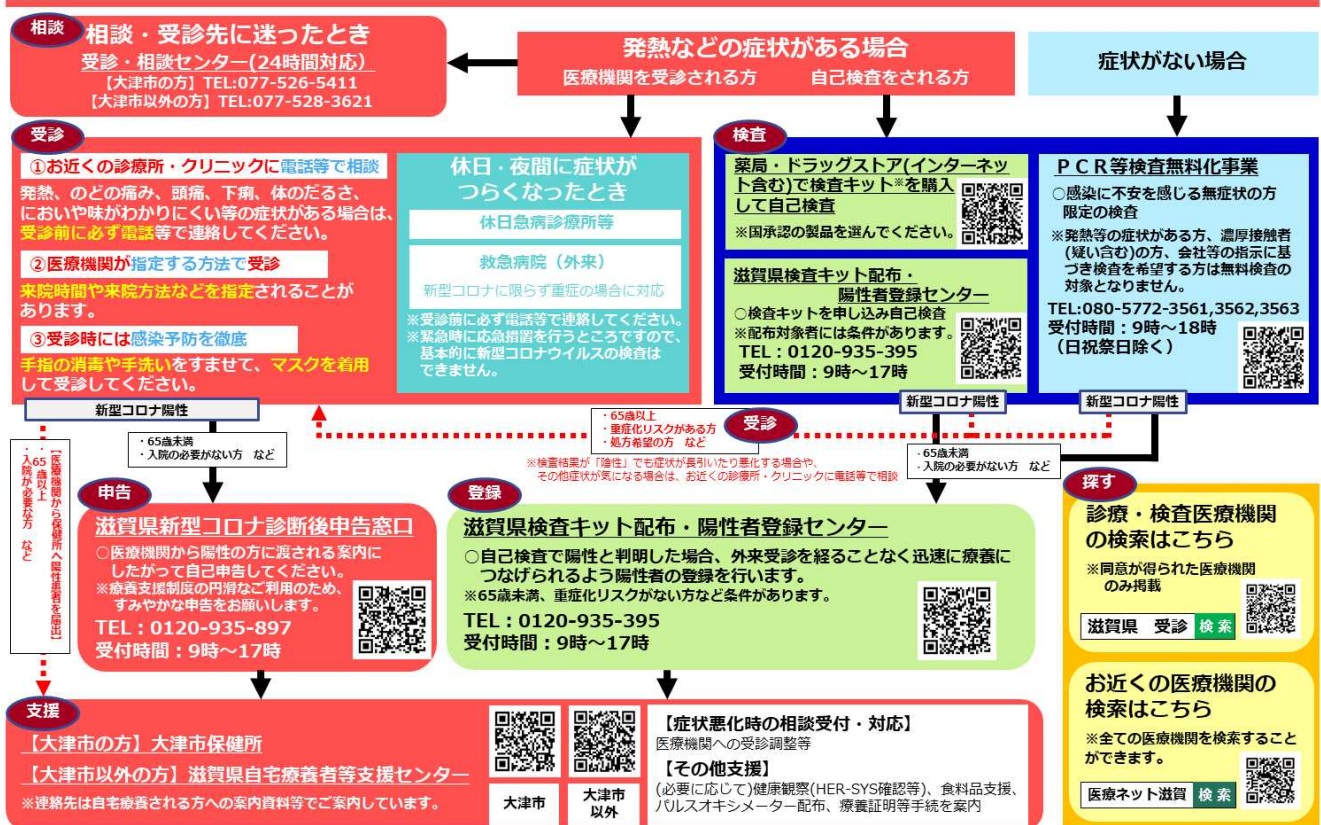
●軽症の陽性者、濃厚接触者となった要介護の人に支援・サービスが入れず生活に支障が出る。

- ・コロナは軽症であっても、支援が無くなることで在宅での生活が困難になったり、濃厚接触者ということで陽性者は介護することが難しくなり、サービスも利用できない状況がある。

●軽症者(無症状者)の受診先がみつからない。

11

発熱などの症状がある方の相談・受診・自己検査について



12