



記者発表資料 (県政)



提供年月日：令和5年(2023年) 2月20日
部局名：健康医療福祉部
所属名：障害福祉課
係名：社会活動係
担当者名：北村、今西
連絡先(内線)：077-528-3542 (3546)

初開催!

働く障害者のフォローアップ

「みんなで学ぼう！新入社員研修会&食事会！」参加者募集

令和5年4月から企業就労が内定している県内在住の障害者を対象に、働く上での基礎知識を身に付ける研修や横のつながりをもつ機会として「新入社員研修会&食事会」を開催します。多くの皆様の御参加をお待ちしています！

内容

ビジネスマナー講座や社会人の心構えを学び、企業等で活躍する先輩からの体験談を聞くことができます。また、同時期に企業就労をする仲間との交流ができる食事会も開催します。

- 開催日時：令和5年3月16日(木)
[研修会] 10:00~16:20 無料 / [食事会] 16:30~18:00 2,000円必要(※自由参加)

- 場所：トラットリアデラメーラ(草津市西大路町9-18)

- 応募対象

- ・ 原則、令和5年4月から企業就労が内定している方
(アルバイトも可)
- ・ 県内在住の障害のある方



- 申込方法および申込締め切り

チラシ裏面の申込書に記入の上、滋賀県社会就労事業振興センターに郵送または FAX にて、令和5年3月3日(金)までに、申し込みをお願いします。

○ NPO 法人滋賀県社会就労事業振興センター
〒525-0032 草津市大路二丁目 11-15
TEL:077-566-8266/FAX 番号:077-566-8277

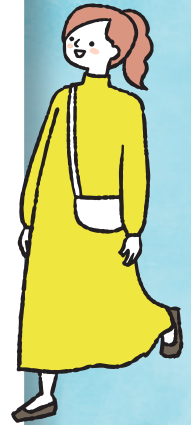
- 障害者の法定雇用率が引き上げられ、企業等で一般就労を行う障害者が増加する中で、雇用率の達成だけでなく、障害者がやりがいをもって働き続けられるよう、県では、令和3年度に障害者の就労定着の推進に向けた調査・検討を実施したところです。
- 調査の中で、障害者が職場に定着ができない要因の1つとして、社会人に求められる最低限のマナー等が身に付いていないことを指摘する声を多くいただいた一方で、中小企業ではそれらを身に付けさせる余裕がないなどの御意見をいただいたところです。
- このような調査結果を踏まえ、今年度新たな取組として、企業等へ就職する障害者に対し、入職する前に働く上での基礎知識を身に付ける研修や横のつながりをもつ交流会を実施します。
- 学校卒業後や障害福祉サービス利用後すぐに就職する障害者が、入職までの準備を整え、励まし合える仲間と共に、社会人としての第一歩を踏み出せる機会となります。

はたら しょうがいしゃ ねん ど 2022年度 し えん じぎょう
働く障害者のフォローアップ支援事業

ま な
みんなで学ぼう!

しん に ゆう しゃ いん けん し ゆう かい
新入社員研修会

あんど し ょ く じ かい
& 食事会!



ともだち いっしょ
お友達と一緒に
さんか
参加してみませんか?

いっしょ がつ はたら じゆんび
一緒に4月からの働く準備をしませんか?
なかま しゃかいじん だいいっぽ ふ だ
仲間と社会人としての第一歩を踏み出そう!

ねん
2023年 もくようび
3/16 木

じかん うけつけ かいし じかん
受付開始時間 9:30~
が つ にち もく 3月16日(木) 10:00~16:20 [食事会 16:30~18:00]
じゆうざんか
自由参加

ところ トラツリアデラメーラ
くさつし にしおおじちよう
(草津市西大路町9-18)
かいじよう 会場へのアクセスは、裏面地図をご覧ください。

ていいん 定員
30名
ていいん たつ したい もう こ し き
定員に達し次第、申し込みを締め切らせていただきますので、お早めにお申し込みください。

けんしゆうかい 研修会
むりよう 無料
しよくじかい じゆうざんか
食事会は自由参加です。
さんか ばあい えん ひつよう
参加の場合は2000円が必要です。

しよくじかい 食事会
2000円
しはら ほうほう うらめん もうしこみしよ きにゆう
お支払い方法は、裏面の申込書にご記入ください。
ちゆうしよく かくじ じさん
昼食は各自持参してください。

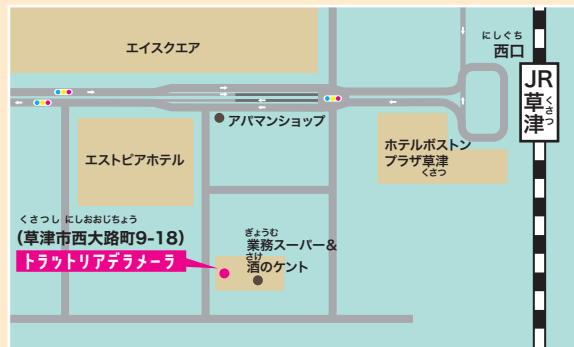
おうぼじようけん 応募条件
げんそく 原則として2023年4月から企業就労が内定している方(アルバイトも可)
しょうがい 障害のある方
げんそく 原則として県内在住の方

もうしこみほうほう 申込方法
うらめん もうしこみしよ きにゆう うえ しんこう たんとうしゃ
裏面の申込書にご記入の上、振興センター担当者まで郵送またはFAXにて送信してください。

もうしこみめきり 申込締切
が つ か 3月3日(金) 必着



みなで学ぼう!
しんにゅうしゃいん けんしゅうかい
新入社員研修会
あんど しょくじかい
& 食事会!



研修プログラム
タイムスケジュール

10:00	かいかい 開会、あいさつ	10分
10:10	ちームワークの大切さ (覚えて自己紹介ゲーム、新聞タワー)	30分
10:40	きゅうけい 休憩	10分
10:50	じこしょうかい 自己紹介シート記入、意見交換	50分
11:40	きゅうけい 休憩	1時間
12:40	ビジネスマナー講座	1時間
13:40	きゅうけい 休憩	10分
13:50	せいかつ 生活に必要な知識について	1時間
14:50	きゅうけい 休憩	10分
15:00	しゃかいじん 社会人の心構え	30分
15:30	きゅうけい 休憩	10分
15:40	せんばい 先輩からの声	35分
16:15	まとめ	5分
16:20	へいかい 閉会	
16:30	しょくじかい 食事会	1.5時間
18:00	かいさん 解散	

さん か もう こ み しょ
参加申込書

げんざい しょうそくさき 現在の所属先	
ふりがな	
し めい 氏名	
でんわばんごう 電話番号 (自宅もしくは携帯番号)	()
じゅうしょ 住所 (〒 -)	
しゅうしょくさき 就職先	
しょうがいしゅべつ (にんい) 障害種別 (任意) [知的障害 ・ 身体障害 ・ 精神障害 ・ 発達障害]	
けんしゅうかいさんか 研修会参加にあたり、必要な配慮事項があればご記入ください。(任意)	
しょくじかいさんか 食事会参加の希望 (○で囲んでください)	さんか 参加する ・ さんか 参加しない
しょくじかい 食事会 16:30~18:00	
しょくじかいひ 食事会費のお支払い方法 (○で囲んでください)	げんぎん とうじつじさん 現金(当日持参) ・ ふりこ 振り込み
お支払い額: 2,000円 ※お振込みをご希望の方は申込み受付後、請求書をご自宅に送付しますので、3月10日(金)までにお振込みください。 ※振り込み手数料はご負担ください。	

【お問い合わせ・お申し込み先】

えぬびーおーぼーろん しがけんしゃかいしゅうろううじぎょうしんこう
NPO法人 滋賀県社会就労事業振興センター
でんわ
TEL.077-566-8266

ゆうそうさき ぐさつし おおじにちようめ
郵送先 〒525-0032 草津市大路二丁目11-15
ふあつくす
FAX.077-566-8277