

本件につきましては、19時15分まで待機しています。



資料提供

(県政)



提供年月日：令和5年(2023年)1月11日
部 局 名：健康医療福祉部
所 属 名：感染症対策課
係 名：感染情報企画係
担 当 者 名：鈴木、田村
連絡先(内線)：077-528-3632 (3632/3589)

季節性インフルエンザが流行期に入りました ～予防の徹底を～

滋賀県では、感染症法に基づき感染症発生動向調査を実施していますが、2023年第1週(2023年1月2日～2023年1月8日分)のインフルエンザの定点当たりの患者報告数(定点数：60医療機関)が、県全体で「3.25」となり流行期に入ったと考えられますので、今後、県内でインフルエンザの患者が更に増加する可能性があります。

本発表は、インフルエンザワクチンの接種を検討いただくとともに、場面に応じたマスク着用、手指消毒・手洗いおよび常時換気などの基本的な感染対策を改めて徹底していただくことにより、感染拡大防止に努めていただくよう県民の皆様へ注意を呼びかけるものです。

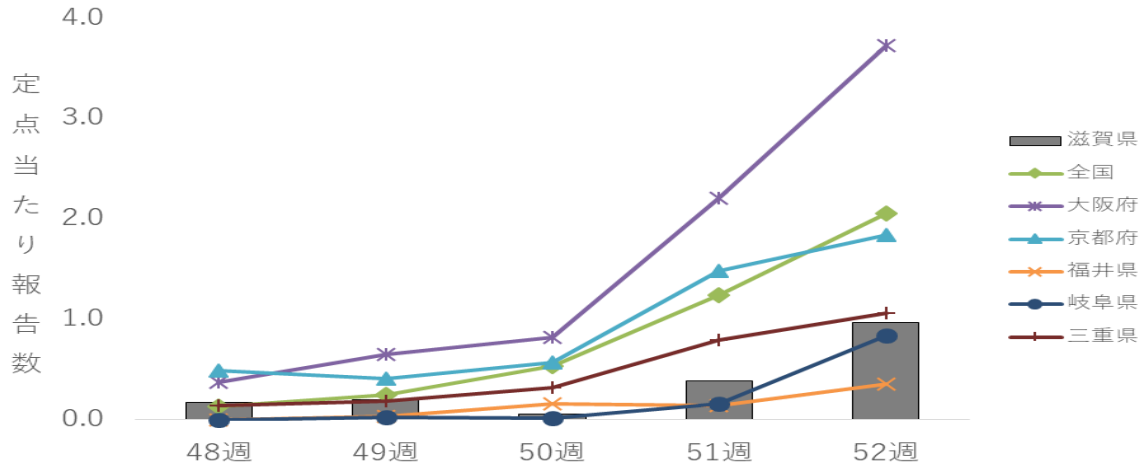
インフルエンザと多くの対策が共通する新型コロナウイルス感染症の感染対策を継続して実施してください。

- ・ 場面に応じてマスクを着用し、咳エチケットを守りましょう。
- ・ 外から帰ったら、手洗いを励行しましょう。
- ・ 特に、高齢者施設や障害者施設では、同一部屋に人が複数人滞在するときは、換気により空気が滞留しないように工夫してください。
- ・ 栄養と休養を十分にとりましょう。
- ・ 発症・重症化を防ぐために、ワクチンの接種をご検討ください。
- ・ 症状や重症化リスクに応じた医療機関の受診にご協力ください。

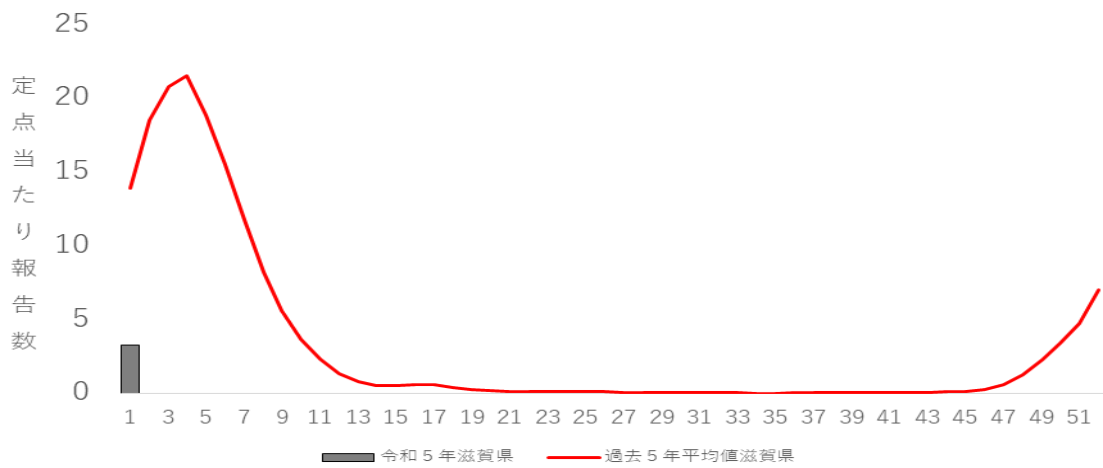
インフルエンザの週別定点当たり患者数

保健所	2022年				2023年
	第49週 12/5-12/11	第50週 12/12-12/18	第51週 12/19-12/25	第52週 12/26-1/1	第1週 1/2-1/8
大津市	0.77	0.15	0.62	2.15	6.54
草津	0.08	0.00	0.31	0.77	2.08
甲賀	0.14	0.00	0.29	0.57	1.57
東近江	0.00	0.00	0.40	1.00	3.00
彦根	0.00	0.00	0.14	0.29	2.14
長浜	0.00	0.14	0.00	0.29	0.29
高島	0.00	0.00	1.33	0.67	8.33
滋賀県	0.20	0.05	0.38	0.97	3.25
全国	0.25	0.53	1.24	2.05	-

近隣府県別インフルエンザの発生動向（2022年第48週～第52週）



インフルエンザの発生動向（2023年第1週および過去5年平均、滋賀県）



（参考）警報開始基準値：定点あたり報告数「30」、注意報基準値：定点あたり報告数「10」

インフルエンザ患者の年齢分布（2023年第1週、滋賀県）

