

## 公益財団法人滋賀県陶芸の森の概要について

1 名称 公益財団法人滋賀県陶芸の森

2 設立年月日 平成2年4月1日

### 3 設立の趣旨・目的

県民の陶芸に対する理解と親しみを深め、広く陶芸に関する交流の場とするために必要な事業を行い、もって滋賀県の陶器産業の振興と陶芸文化の向上に寄与することを目的とする。

### 4 業務概要

やきものを素材に創造・研修・展示など多様な機能を持つ公園として、また人・物・情報の交流を通して地域産業の振興や新しい文化創造の場とし、信楽から世界へ情報を発信する。

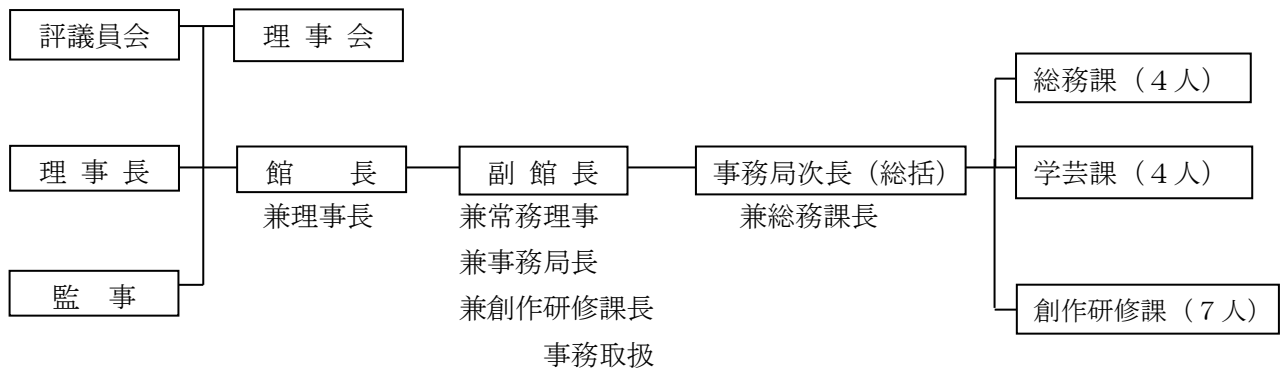
- ・国内外から陶芸家等のアーティストを受け入れ、創作の場を提供するアーティスト・イン・レジデンス事業を行う。
- ・陶芸専門の美術館としての展覧会の開催、陶芸に関する資料の収集や保存を行う。
- ・子どもたちが、本物のやきものを鑑賞したり創作体験をしたりする教育プログラムを行う。
- ・陶器産業振興を図るため、伝統技術継承のための人材育成やデザイン提案を行う。
- ・県南部の観光拠点として、多くの観光客誘致のため各種陶芸講座やイベントの開催を行う。

### 5 出資の状況（令和3年度末）

（単位：千円、％）

区分		出資額	構成比	区分	出資額	構成比
基本 財産等	滋賀県	25,000	83.3%	その他		
	甲賀市	5,000	16.7%			
					小計	
	小計	30,000	100%	合計	30,000	100%

## 6 組織図



## 7 役員等

役職	氏名（他団体での役職）	常勤
評議員	浅見 裕見子（滋賀県商工観光労働部長）	
評議員	黒田 芳司（甲賀市産業経済部長）	
評議員	不動 美里（姫路市立美術館副館長）	
評議員	榎本 徹（元岐阜県現代陶芸美術館館長）	
評議員	神農 巖（日本工芸会理事）	
評議員	大原 耕造（信楽陶器工業協同組合理事長）	
評議員	脇阪 昇（信楽陶器卸商業協同組合理事長）	
評議員	植西 雄次郎（甲賀市商工会信楽支部長）	
評議員	石川 一郎（株式会社京都新聞滋賀本社代表）	
評議員	成実 美賀子（文筆家・編集者）	
理事長	松井 利夫（滋賀県立陶芸の森館長）	
常務理事	津田 清和（滋賀県立陶芸の森副館長）	○
理事	森野 実知子（滋賀県商工観光労働部モノづくり振興課長）	
理事	中島 孝（滋賀県工業技術総合センター信楽窯業技術試験場長）	
理事	松下 泰也（甲賀市産業経済部商工労政課長）	
理事	石丸 正運（公益財団法人秀明文化財団専務理事）	
理事	斎藤 俊信（滋賀次世代文化芸術センター代表）	
理事	神崎 継春（信楽陶器作家協会会長）	
理事	服部 滋樹（京都芸術大学教授）	
監事	竹川 清貴（滋賀銀行信楽支店長）	
監事	三宅 裕之（中小企業診断士）	

## 8 所在地 甲賀市信楽町勅旨 2188-7