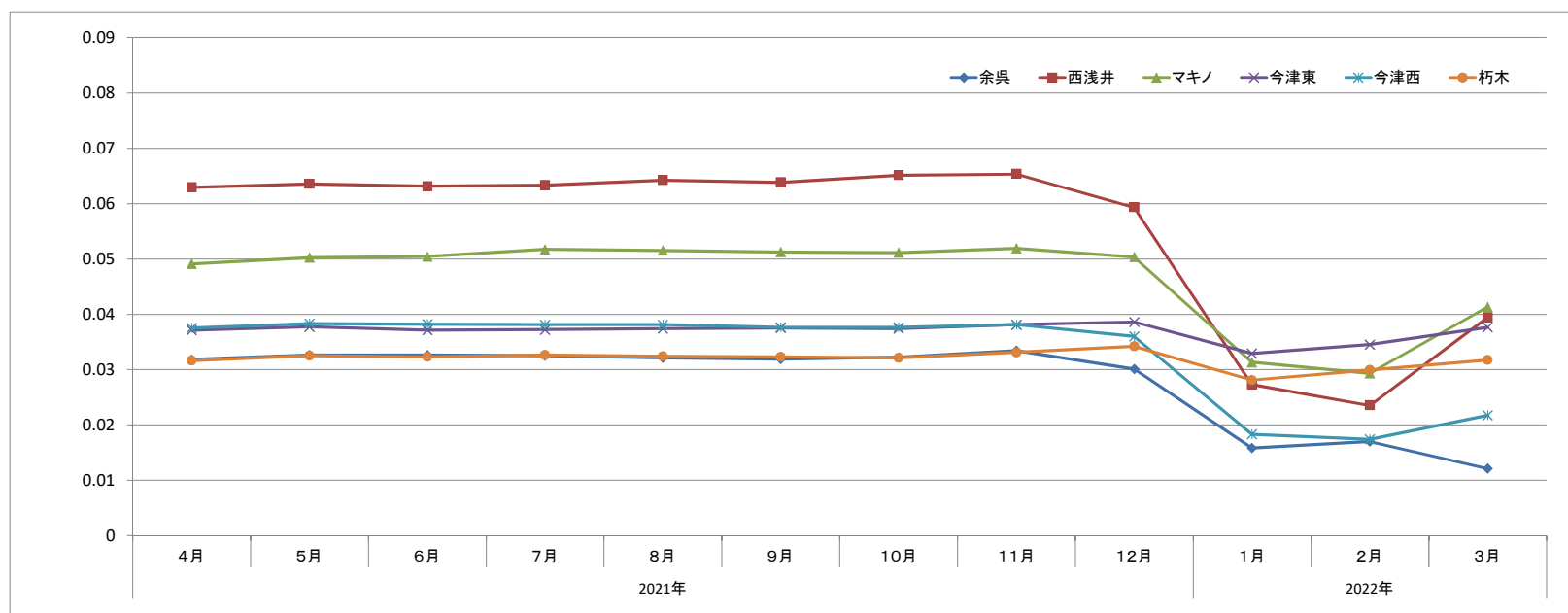


環境放射線モニタリングポスト測定結果 月別推移（固定観測局 6局）

滋賀県

測定局	集計項目	2021年										2022年			年間値
		4月	5月	6月	7月	8月	9月	10月	11月	12月	1月	2月	3月		
余呉	月最大値	0.0514	0.0575	0.0537	0.0493	0.0480	0.0586	0.0696	0.0815	0.0721	0.0523	0.0561	0.0255	0.0815	
	月最小値	0.0282	0.0286	0.0292	0.0290	0.0285	0.0279	0.0288	0.0280	0.0117	0.0100	0.0101	0.0078	0.0078	
	月平均値	0.0318	0.0326	0.0326	0.0325	0.0321	0.0319	0.0322	0.0334	0.0301	0.0158	0.0170	0.0121	0.0305	
西浅井	月最大値	0.0756	0.0891	0.0833	0.0842	0.0791	0.0877	0.0953	0.1047	0.1316	0.0712	0.0516	0.0794	0.1316	
	月最小値	0.0583	0.0568	0.0573	0.0576	0.0588	0.0591	0.0606	0.0597	0.0275	0.0185	0.0139	0.0174	0.0139	
	月平均値	0.0629	0.0635	0.0631	0.0633	0.0642	0.0638	0.0651	0.0653	0.0593	0.0273	0.0235	0.0394	0.0553	
マキノ	月最大値	0.0637	0.0801	0.0703	0.0675	0.0693	0.0672	0.0869	0.0827	0.1063	0.0878	0.0621	0.0657	0.1063	
	月最小値	0.0461	0.0460	0.0461	0.0471	0.0475	0.0480	0.0477	0.0466	0.0238	0.0216	0.0174	0.0234	0.0174	
	月平均値	0.0491	0.0502	0.0504	0.0517	0.0515	0.0512	0.0511	0.0519	0.0503	0.0313	0.0293	0.0413	0.0467	
今津東	月最大値	0.0515	0.0582	0.0597	0.0536	0.0518	0.0684	0.0616	0.0601	0.0743	0.0933	0.0608	0.0536	0.0933	
	月最小値	0.0340	0.0341	0.0344	0.0337	0.0341	0.0340	0.0347	0.0346	0.0213	0.0236	0.0241	0.0333	0.0213	
	月平均値	0.0371	0.0377	0.0371	0.0372	0.0374	0.0375	0.0374	0.0381	0.0386	0.0329	0.0345	0.0376	0.0369	
今津西	月最大値	0.0491	0.0648	0.0599	0.0539	0.0600	0.0574	0.0740	0.0810	0.0855	0.0707	0.0513	0.0449	0.0855	
	月最小値	0.0346	0.0348	0.0345	0.0348	0.0348	0.0345	0.0342	0.0345	0.0151	0.0127	0.0103	0.0123	0.0103	
	月平均値	0.0375	0.0383	0.0382	0.0381	0.0381	0.0376	0.0376	0.0381	0.0360	0.0183	0.0174	0.0217	0.0331	
朽木	月最大値	0.0433	0.0517	0.0523	0.0510	0.0498	0.0564	0.0480	0.0532	0.0798	0.0827	0.0545	0.0552	0.0827	
	月最小値	0.0286	0.0284	0.0291	0.0286	0.0287	0.0289	0.0285	0.0289	0.0195	0.0191	0.0232	0.0265	0.0191	
	月平均値	0.0316	0.0325	0.0323	0.0326	0.0324	0.0323	0.0321	0.0331	0.0342	0.0281	0.0299	0.0317	0.0319	

単位  $\mu\text{Sv}/\text{h}$



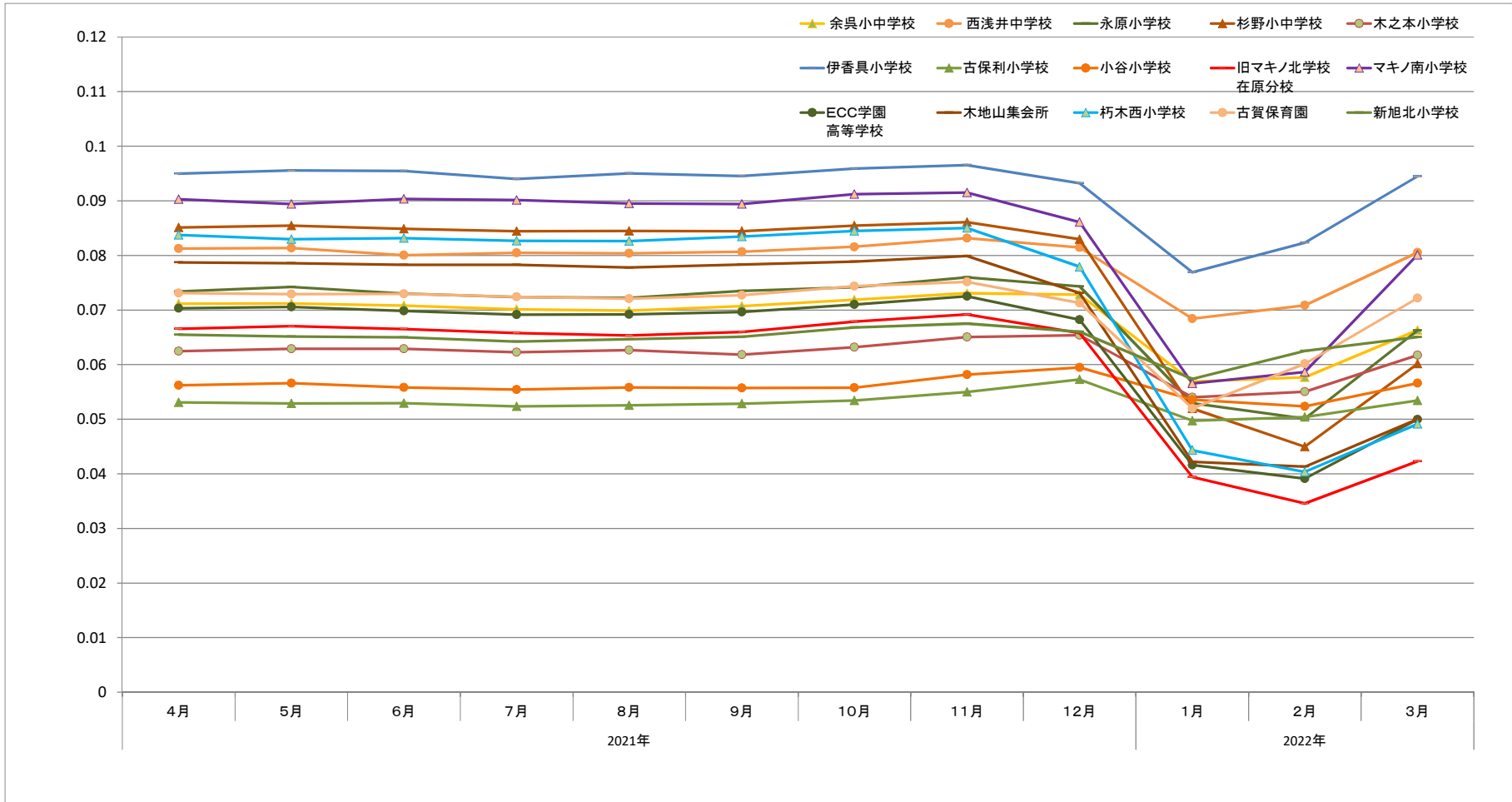
## 環境放射線モニタリングポスト測定結果 月別推移（電子式線量計 15局）

滋賀県

測定局	集計項目	2021年										2022年			年間値
		4月	5月	6月	7月	8月	9月	10月	11月	12月	1月	2月	3月		
余呉小中学校	月最大値	0.0893	0.0959	0.0883	0.0931	0.0923	0.0927	0.0933	0.0973	0.1203	0.0910	0.0903	0.0857	0.1203	
	月最小値	0.0547	0.0490	0.0543	0.0545	0.0507	0.0547	0.0563	0.0560	0.0443	0.0403	0.0403	0.0437	0.0403	
	月平均値	0.0712	0.0712	0.0708	0.0701	0.0699	0.0707	0.0719	0.0731	0.0728	0.0569	0.0577	0.0663	0.0686	
西浅井中学校	月最大値	0.0993	0.1087	0.1073	0.1073	0.1060	0.1053	0.1227	0.1137	0.1463	0.1067	0.1140	0.1037	0.1463	
	月最小値	0.0643	0.0623	0.0620	0.0617	0.0623	0.0617	0.0637	0.0623	0.0453	0.0428	0.0417	0.0583	0.0417	
	月平均値	0.0812	0.0814	0.0800	0.0805	0.0804	0.0807	0.0816	0.0831	0.0815	0.0684	0.0709	0.0805	0.0792	
永原小学校	月最大値	0.0980	0.1030	0.1033	0.0950	0.0917	0.0980	0.1047	0.1030	0.1167	0.1013	0.0831	0.0917	0.1167	
	月最小値	0.0543	0.0560	0.0547	0.0527	0.0564	0.0553	0.0580	0.0583	0.0428	0.0350	0.0288	0.0379	0.0288	
	月平均値	0.0734	0.0742	0.0730	0.0724	0.0722	0.0735	0.0742	0.0760	0.0743	0.0530	0.0501	0.0663	0.0695	
杉野小中学校	月最大値	0.1073	0.1160	0.1157	0.1130	0.1083	0.1190	0.1163	0.1263	0.1310	0.0948	0.0933	0.1063	0.1310	
	月最小値	0.0657	0.0627	0.0657	0.0653	0.0666	0.0670	0.0654	0.0657	0.0476	0.0359	0.0280	0.0286	0.0280	
	月平均値	0.0851	0.0855	0.0849	0.0844	0.0845	0.0844	0.0854	0.0861	0.0830	0.0519	0.0450	0.0602	0.0769	
木之本小学校	月最大値	0.0817	0.0880	0.0907	0.0830	0.0855	0.0873	0.0890	0.0950	0.0960	0.0880	0.0917	0.0866	0.0960	
	月最小値	0.0420	0.0433	0.0480	0.0450	0.0440	0.0400	0.0460	0.0467	0.0400	0.0368	0.0361	0.0441	0.0361	
	月平均値	0.0624	0.0629	0.0629	0.0623	0.0627	0.0618	0.0632	0.0650	0.0654	0.0540	0.0550	0.0617	0.0617	
伊香具小学校	月最大値	0.1173	0.1263	0.1193	0.1230	0.1223	0.1190	0.1193	0.1307	0.1507	0.1180	0.1213	0.1187	0.1507	
	月最小値	0.0757	0.0740	0.0747	0.0740	0.0720	0.0753	0.0757	0.0713	0.0572	0.0503	0.0513	0.0730	0.0503	
	月平均値	0.0950	0.0956	0.0955	0.0940	0.0950	0.0945	0.0959	0.0965	0.0932	0.0769	0.0823	0.0945	0.0925	
古保利小学校	月最大値	0.0710	0.0714	0.0755	0.0730	0.0720	0.0800	0.0783	0.0775	0.0967	0.0793	0.0870	0.0747	0.0967	
	月最小値	0.0366	0.0389	0.0383	0.0324	0.0382	0.0354	0.0403	0.0380	0.0352	0.0347	0.0331	0.0386	0.0324	
	月平均値	0.0531	0.0529	0.0529	0.0524	0.0525	0.0528	0.0534	0.0550	0.0573	0.0497	0.0504	0.0534	0.0530	
小谷小学校	月最大値	0.0740	0.0853	0.0810	0.0734	0.0779	0.0843	0.0747	0.0780	0.0940	0.0963	0.0850	0.0883	0.0963	
	月最小値	0.0417	0.0420	0.0414	0.0407	0.0397	0.0393	0.0397	0.0430	0.0378	0.0369	0.0357	0.0407	0.0357	
	月平均値	0.0562	0.0566	0.0558	0.0554	0.0558	0.0557	0.0558	0.0582	0.0595	0.0536	0.0524	0.0566	0.0560	
旧マキノ北学校 在原分校	月最大値	0.0920	0.1043	0.0990	0.0920	0.0850	0.0893	0.1107	0.1227	0.1207	0.0770	0.0707	0.0927	0.1227	
	月最小値	0.0470	0.0503	0.0480	0.0490	0.0483	0.0493	0.0503	0.0497	0.0331	0.0248	0.0205	0.0219	0.0205	
	月平均値	0.0666	0.0671	0.0665	0.0658	0.0653	0.0660	0.0679	0.0692	0.0658	0.0394	0.0346	0.0423	0.0598	
マキノ南小学校	月最大値	0.1213	0.1223	0.1140	0.1113	0.1110	0.1120	0.1230	0.1203	0.1350	0.1187	0.0997	0.1120	0.1350	
	月最小値	0.0697	0.0687	0.0727	0.0730	0.0697	0.0677	0.0727	0.0733	0.0436	0.0373	0.0372	0.0441	0.0372	
	月平均値	0.0903	0.0894	0.0903	0.0902	0.0895	0.0894	0.0912	0.0915	0.0861	0.0566	0.0586	0.0801	0.0837	
ECC学園 高等学校	月最大値	0.0880	0.0983	0.1007	0.0913	0.0933	0.0953	0.0993	0.1237	0.1387	0.1027	0.0710	0.0880	0.1387	
	月最小値	0.0520	0.0520	0.0553	0.0510	0.0527	0.0520	0.0483	0.0539	0.0348	0.0281	0.0252	0.0241	0.0241	
	月平均値	0.0703	0.0706	0.0698	0.0691	0.0692	0.0696	0.0710	0.0725	0.0682	0.0416	0.0391	0.0500	0.0635	
木地山集会所	月最大値	0.1077	0.1057	0.1063	0.1087	0.1263	0.1130	0.1077	0.1210	0.1397	0.1267	0.0731	0.0943	0.1397	
	月最小値	0.0597	0.0560	0.0553	0.0573	0.0613	0.0611	0.0623	0.0587	0.0330	0.0252	0.0239	0.0286	0.0239	
	月平均値	0.0787	0.0786	0.0783	0.0783	0.0778	0.0783	0.0789	0.0799	0.0731	0.0422	0.0413	0.0500	0.0697	
朽木西小学校	月最大値	0.1077	0.1073	0.1087	0.1103	0.1050	0.1073	0.1200	0.1203	0.1173	0.0903	0.0737	0.0957	0.1203	
	月最小値	0.0617	0.0657	0.0630	0.0643	0.0600	0.0580	0.0621	0.0593	0.0387	0.0264	0.0248	0.0264	0.0248	
	月平均値	0.0837	0.0829	0.0832	0.0827	0.0826	0.0835	0.0845	0.0850	0.0779	0.0443	0.0403	0.0491	0.0735	
古賀保育園	月最大値	0.0886	0.1003	0.0973	0.0993	0.0930	0.1070	0.1023	0.1060	0.1179	0.1340	0.0987	0.0923	0.1340	
	月最小値	0.0507	0.0520	0.0531	0.0523	0.0534	0.0568	0.0562	0.0573	0.0367	0.0332	0.0414	0.0507	0.0332	
	月平均値	0.0731	0.0729	0.0730	0.0724	0.0721	0.0727	0.0744	0.0752	0.0713	0.0520	0.0602	0.0722	0.0702	
新旭北小学校	月最大値	0.0920	0.0857	0.0860	0.0803	0.0973	0.0913	0.0853	0.0867	0.1050	0.1040	0.0879	0.0843	0.1050	
	月最小値	0.0483	0.0455	0.0463	0.0477	0.0473	0.0493	0.0517	0.0474	0.0439	0.0400	0.0417	0.0483	0.0400	
	月平均値	0.0655	0.0651	0.0650	0.0642	0.0647	0.0651	0.0668	0.0675	0.0660	0.0574	0.0625	0.0650	0.0646	

単位  $\mu\text{Sv}/\text{h}$

単位  $\mu\text{Sv/h}$



環境放射線モニタリングポスト測定結果 月別推移（電子式線量計 15局）