

しかのダム 周遊マップ

ダムはとにかく
大きい!!
その姿は迫力満点、
圧倒的存在感!!



ダムは山間部に多く、
まわりには
自然がいっぱい!!

ダムの周辺にも
歴史遺産
の見どころがある!!



ダムって何のためにある??

ダムの目的

洪水を防ぐために水を貯めるダムを治水(ちすい)ダムといい、上水道や農業、発電などに利用するための水を貯めるダムを利水(りすい)ダムといいます。なお、複数の目的をあわせ持つダムを多目的ダムといいます。

治水ダムの働き

治水ダムは、洪水を軽減する働きをします。実際に洪水時にどのような操作をするのか、右のページで詳しく説明しています。

なお、多くの治水ダムでは、川が干上がらないように、渇水に備えて川の流量を維持するための水(維持用水)を確保しています。

利水ダムの働き

利水ダムは、利用する時に備えて、水を貯めるダムです。農業用水、上水道用水、工業用水、発電などの目的がありますが、それぞれ必要な時に水が確保できるように水を貯留しています。

ダムの種類??

ダムは型式によって種類があります。代表的なものを紹介します。

ロックフィルダム

岩石をつみあげて堤体をつくったダム。県内の多くのダムで採用されている。日野川のグラベルフィルダムもロックフィルダム的一种。



重力式コンクリートダム

コンクリートの重力で水をおさえる型式。県内では姉川ダム、野洲川ダムなど。



アースフィルダム

土を盛り立ててつくったダム。堤高の低いダムに多い。日野川ダムの脇堤もこの型式。



アーチ式コンクリートダム

水圧を両側の岩盤で支える型式。県内にはないが、天ヶ瀬ダムや黒部ダムなどが有名。



ダムカードを見よう!!



ダムカード
情報
(滋賀県HP)



ダムの目的

ダムの型式

県内の一部のダムでは、ダムカードを配布しています。ダムカードには様々なダムの情報が盛り込まれており、ダムの目的や型式も記号で表現されています。ダムカードの裏面にも情報がありますので、ぜひ手に入れてご覧ください。ダム管理事務所などで配布しています。配布時間などの詳細はホームページでご確認ください。

ダムの目的

ダムの目的をアルファベットで表現。

F	...	洪水調節	N	...	維持用水
W	...	上水道用水	I	...	工業用水
A	...	農業用水	P	...	発電

ダムの型式

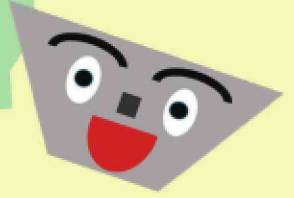
ダムの型式をアルファベットで表現。

R	...	ロックフィルダム
G	...	重力式コンクリートダム
E	...	アースダム
A	...	アーチ式コンクリートダム

治水ダムの働き

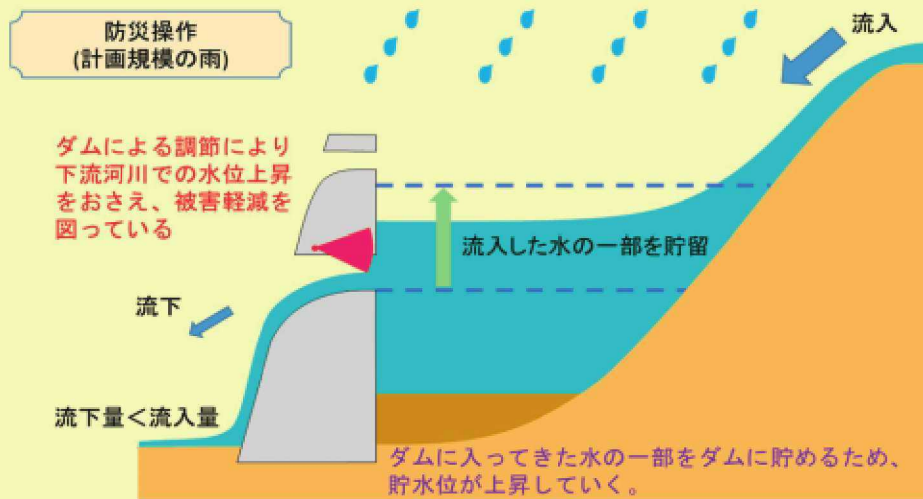
治水ダムの役割は、水害を軽減することです。
実際にはどのような操作を行っているのでしょうか。

ちすい はたら
治水ダムはどんな働き
をしているのかな



<防災操作のしくみ>

治水ダムでは、大雨によりダム(貯水池)へ流入する水の量が増えると、流入水の一部を貯めることにより、下流の洪水被害の軽減を図ります。これを**防災操作**といいます。

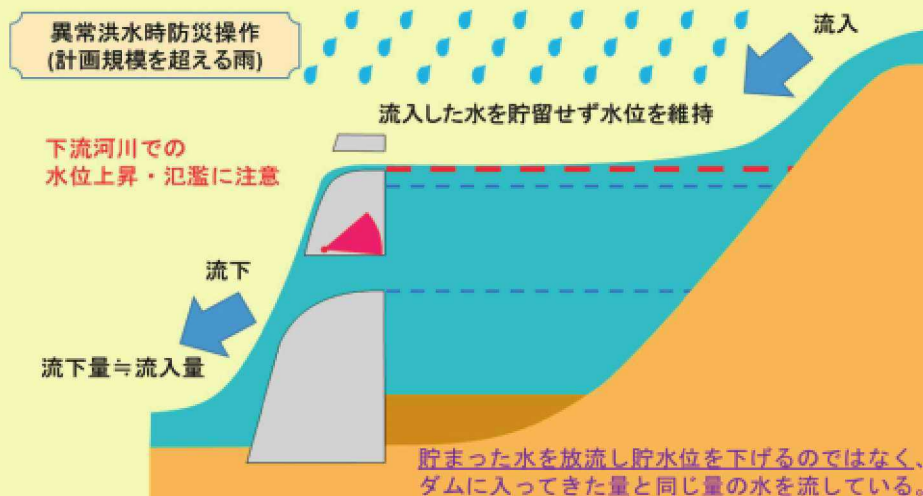


<異常洪水時防災操作> ※報道では「緊急放流」と表現されていますが、正しくは「異常洪水時防災操作」といいます。

『**異常洪水時防災操作**』とは、**防災操作**を実施中、さらに異常な大雨により貯水池が満水に近づいたときに、ダムへ流入する水の量と同じ量を上限に、ダムから流す量を徐々に増やしていく操作のことです。

この操作を行うと、下流では水の量が増え、氾濫の危険がありますので、行政や報道機関からの情報に注意してください。

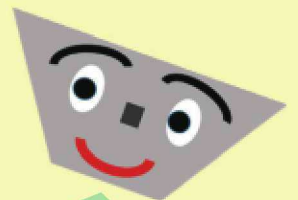
雨が止んだ後、ダムの水位が下がるまでは流量の多い状態が続きます。このような時には川に近づかないようにしましょう。



注意してください！！

水害はいつ起こるかわかりません。行政や報道機関からの情報に耳を傾け、身の安全を確保する行動をとってください。

おおあめ
ひなん
大雨の時は
避難が必要な時もあるよ



いしだ かわ 石田川ダム

三角屋根のゲートピアが目印



ゲートピアの三角屋根がかわいい。

こちらもおすすめ！

- ・高島トレイル
- ・淡海湖
- ・箱館山スキー場

ダムに向かう道沿いに咲く白とピンクの桜。コントラストが美しい。



所在地 : 高島市今津町角川
河川名 : 淀川水系石田川
型式 : ロックフィルダム
目的 : F(洪水調節) N(維持用水)
堤高・堤頂長 : 43.5m・140.1m
総貯水容量 : 271万m³
完成 : 1970年

※ゲートピア：ゲート进行操作するところ。

ひの かわ 日野川ダム

堤体が二つもある??



ダムといえば山間部に多くあるが、日野川ダムは住宅地の近傍にある里ダム。本堤と脇堤、二つの堤体がある。

こちらもおすすめ！

- ・中野城(日野城)跡
- ・蔵王ダム
- ・ブルーメの丘

八重桜が美しく散策にぴったり。



所在地 : 蒲生郡日野町村井
河川名 : 淀川水系日野川
型式 : グラベルフィルダム(本堤) (堤高: 25m 堤頂長: 105m)
アースフィルダム (脇堤) (堤高: 19m 堤頂長: 388m)
目的 : F(洪水調節) N(維持用水)
総貯水容量 : 138.8万m³
完成 : 1966年

※堤体：水をせき止めている構造物。ダムの本体。

おおづち 青土ダム

こうすいばき 半円型の洪水吐



県内唯一の多目的ダム。治水と上水道、工業用水も貯留している。

こちらもおすすめ！

- ・エコバレイ
- ・野洲川ダム
- ・ダムカレー

個性的な形の洪水吐。



所在地 : 甲賀市土山町青土
河川名 : 淀川水系野洲川
型式 : ロックフィルダム
目的 : F(洪水調節) N(維持用水)
W(上水道用水) I(工業用水)
堤高・堤頂長 : 43.5m・360m
総貯水容量 : 730万m³
完成 : 1988年

※洪水吐：治水のための放流設備。

よごこ 余呉湖ダム

歴史と伝説の湖



余呉湖は、自然湖にダムの機能を持たせたもの。県内の治水ダムで一番貯水容量が大きい。

こちらもおすすめ！

- ・天女の羽衣伝説
- ・菊石姫と蛇の目玉石
- ・賤ヶ岳の古戦場
- ・埋没林
- ・ワカサギ釣り

所在地 : 長浜市余呉町下余呉
 河川名 : 淀川水系余呉川
 型式 : 自然湖
 目的 : F(洪水調節) N(維持用水)
 湖面積 : 1.97km²
 湖周長 : 6.4km
 総貯水容量 : 1,470万m³
 完成 : 1959年

桜・サワオグルマ・アジサイ。
 季節の花を楽しむことができる。



サワオグルマ



あねがわ 姉川ダム

谷間にそびえる悠然とした姿



姉川ダムはコンクリートでつくられた重力式コンクリートダム。谷間に三角形にそびえる外観は、いかにもダムらしい形。

こちらもおすすめ！

- ・野鳥観察
- ・伊吹山
- ・グランスノー奥伊吹

所在地 : 米原市曲谷
 河川名 : 淀川水系姉川
 型式 : 重力式コンクリートダム
 目的 : F(洪水調節) N(維持用水) P(発電)
 堤高・堤頂長 : 80.5m・225m
 総貯水容量 : 760万m³
 完成 : 2002年

野鳥観察が人気。



ヤマセミ



うそがわ 宇曽川ダム

展望台からの眺望がおすすめ



県内のロックフィルダムでは堤体積が一番大きい。

こちらもおすすめ！

- ・山比古湧水
- ・湖東三山
- ・永源寺

所在地 : 愛知県愛荘町松尾寺
 河川名 : 淀川水系宇曽川
 型式 : ロックフィルダム
 目的 : F(洪水調節) N(維持用水)
 堤高・堤頂長 : 56m・192.8m
 総貯水容量 : 290万m³
 完成 : 1980年

展望台から湖東平野を眺めることができる。



湖東平野



滋賀県ダムマップ

滋賀県には様々なダムがあります。
このマップを持って、ダムを巡ってみよう！！

ダム旅の楽しみ方

ダムマイスターピンクのうさぎさんより

滋賀のダムをまわるには、高速道路を使わず、下道を通ってまわる事をおすすめします。四季折々の変化を楽しむ事ができます。琵琶湖のほとりでは、たくさんの野鳥を目にする事ができ、湖北では冬に白鳥も見られます。また、山側では永源寺や湖東三山といった紅葉の名所もあります。他にも桜の名所など、自然あふれた滋賀です。

ダム管理事務所では、ダムカードだけでなく、パンフレットがあればもらって下さい。それを見ながらダムを見るのも解かりやすいですし、家に帰ってからゆっくり見るのも良いです。質問したい事があれば、気軽に職員さんに聞いてみて下さい。ダムについて知識も深まり、楽しみ方も増えます。

※ダムマイスターとは、(財)日本ダム協会が任命するダムの知識が豊富な方のことをいいます。ダムの役割や魅力などについて一般の方々に広く知っていただくための支援をする役割を担っていただいています。

湖西地域 (▽石田川ダム周辺)

★◎中央分水嶺・高島トレイル

淡海湖

石田川ダム上流に位置するかんがい用のため池。別名、処女湖。



甲賀・東近江地域 (▽青土ダム、▽日野川ダム周辺)

★◎中野城(日野城)跡

花の郷日野ダリア園

約1万本のダリアが咲き乱れる。

滋賀農業公園ブルーメの丘

体験型農業公園。



◎青土ダムエコーバレイ

青土ダムに隣接するエコーバレイでは、ダムを眺めながら、自然の中でバーベキューや水遊び、釣りなどが楽しめる。



大河原温泉かもしか荘

青土ダムの上流にある「大河原温泉かもしか荘」では、青土ダムと上流の野洲川ダムのダムカレーを食べることができる。



▽蔵王ダム

農業用水を供給するためのダム。ダムの周囲は約3.5km。

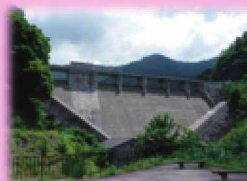
管理事務所の手前にある駐車場から散策することができる。



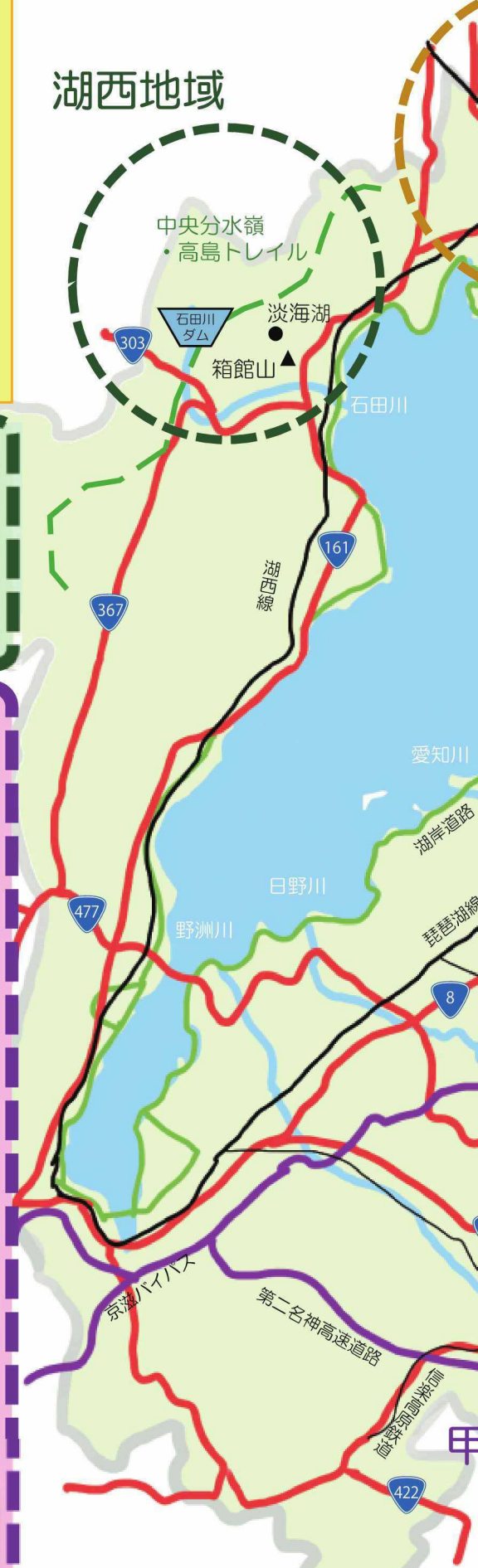
▽野洲川ダム

農業用水を供給するためのダム。越流時にはきれいな水紋を見ることができる。

管理事務所付近から見上げるダムの姿は圧巻。



湖西地域



★印のスポットは裏表紙にも情報を掲載してあります。
◎印のスポットはダムの近隣にあるため地図上には表示していません。



余呉地域 (余呉湖ダム周辺)

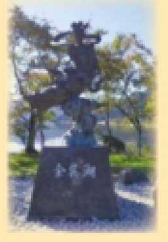
◎余呉湖

湖面に山が映り、鏡湖といわれる。



★◎天女の羽衣伝説

★◎菊石姫と蛇の目玉石



◎埋没林

約3,000年前の乾期に茂っていた森林の跡。余呉湖の北岸にあり、古気象学を知るうえで貴重な資料となっている。



★^{しずがたけ}賤ヶ岳

琵琶湖と余呉湖をへだてる山。賤ヶ岳の戦いが行われた古戦場であり、余呉湖や琵琶湖、伊吹山も一望できる。



伊吹地域 (姉川ダム周辺)

★伊吹山

標高1,377m(滋賀県最高峰)の山。



グランスノー奥伊吹

姉川ダム上流のスキー場。

★◎野鳥観察

姉川ダム周辺では野鳥が多くみられる。

湖東地域 (宇曾川ダム周辺)

宇曾川ダム上流の砂防堰堤

水の流れるさまが美しく、夏には水遊びを楽しむ家族連れも多い。



山比古湧水

平成の名水百選に選ばれた。



★湖東三山(百済寺・金剛輪寺・西明寺)、永源寺

紅葉の名所として有名。

▽ 犬上川ダム

農業用水を供給するためのダム。昭和21年に完成した国内でも最古級の重力式コンクリートダム。ダムの周辺には老いたる柳が茂り、四季折々の景色を楽しめる名所となっている。






▽ 永源寺ダム

農業用水を供給するためのダム。県下最大の貯水量を誇る。高堰堤ダムとしては日本で初めて採用された、重力式コンクリートダムとロックフィルダムの複合タイプのダム。



伊賀・東近江地域

-  多目的ダム
-  治水ダム
-  利水ダム

ています。図中に標記していません。

ダム周辺おすすめスポット

歴史・遺産

天女の羽衣伝説 (余呉湖ダム)

日本各地に伝わる羽衣伝説の中でも、余呉是最古のものとされている。天女が衣をかけたのは松の木が多いが、余呉の場合は柳の木。湖畔に天女像が立っている。



天女像

菊石姫の伝説 (余呉湖ダム)

余呉に伝わる菊石姫伝説。湖畔には菊石姫が目玉を投げつけたとされる蛇の目玉石が残っている。

中野城跡 (日野川ダム)

天文3年(1534年)築城。広大な郭内に武士を住ませ、現在の日野の市街地を城下町として設けた。現在は土塁や石垣などが残っている。



生きもの

野鳥観察 (姉川ダム)

姉川ダム周辺では様々な野鳥がみられる。



メジロ

キンクロハジロ

ヤマセミ

クマタカ

キャンプ

青土ダムエコバレイ (青土ダム)

自然の中でバーベキューや水遊び、釣りなどが楽しめる。滑り台、オフロードバギーなど盛りだくさん。宿泊可能なバンガローもある。



ハイキング

賤ヶ岳ハイキング (余呉湖ダム)

琵琶湖と余呉湖をへだてる山で、かつて賤ヶ岳の戦い(羽柴秀吉と柴田勝家の決戦)が行われた古戦場。頂上には賤ヶ岳七本槍と呼ばれた兵の旗や武将像などがある。

頂上からは余呉湖や琵琶湖、伊吹山も一望できる。



賤ヶ岳から余呉湖を望む

中央分水嶺・高島トレイル (石田川ダム)

琵琶湖の水源地を歩く全長80kmの登山道。古い山道を活かして整備された各地の登山道をつないだものであり、琵琶湖と日本海を見渡せる。

石田川ダムの近くをトレイルルートが通っている。



伊吹山 (姉川ダム)

標高1,377mの滋賀県最高峰の山。山頂付近には天然記念物のお花畑(伊吹山頂草原植物群落)が広がる。



季節を楽しむ

ダム周辺で楽しむ桜 (日野川ダム、石田川ダム他)



日野川ダム



石田川ダム



余呉湖ダム

ダム周辺で楽しむ紅葉 (宇曽川ダム)

宇曽川ダム周辺には、紅葉の美しい永源寺や日本紅葉の名所100選にも選ばれている湖東三山(百済寺・金剛輪寺・西明寺)がある。



金剛輪寺

ダムウォーキングまっぷ



県内の一部のダムでは、ダムウォーキングまっぷを順次作成中です。おすすめのウォーキングコースとともに、ダム周辺のみどころなど、より詳しい情報を掲載しています。ダム管理事務所などで配布しています。

<作成協力・写真提供>

余呉まちづくり研究会
ダムマイスター ピンクのうさぎさん
近隣観光施設
(公社)びわこビジターズビューロー
ご協力ありがとうございました。



<お問い合わせ>

滋賀県土木交通部
流域政策局水源地域対策室
〒520-8577
滋賀県大津市京町四丁目1-1
☎077-528-4173
☎077-523-3613

ダムの詳しい情報はこちら→



(滋賀県HP)
2020年2月作成