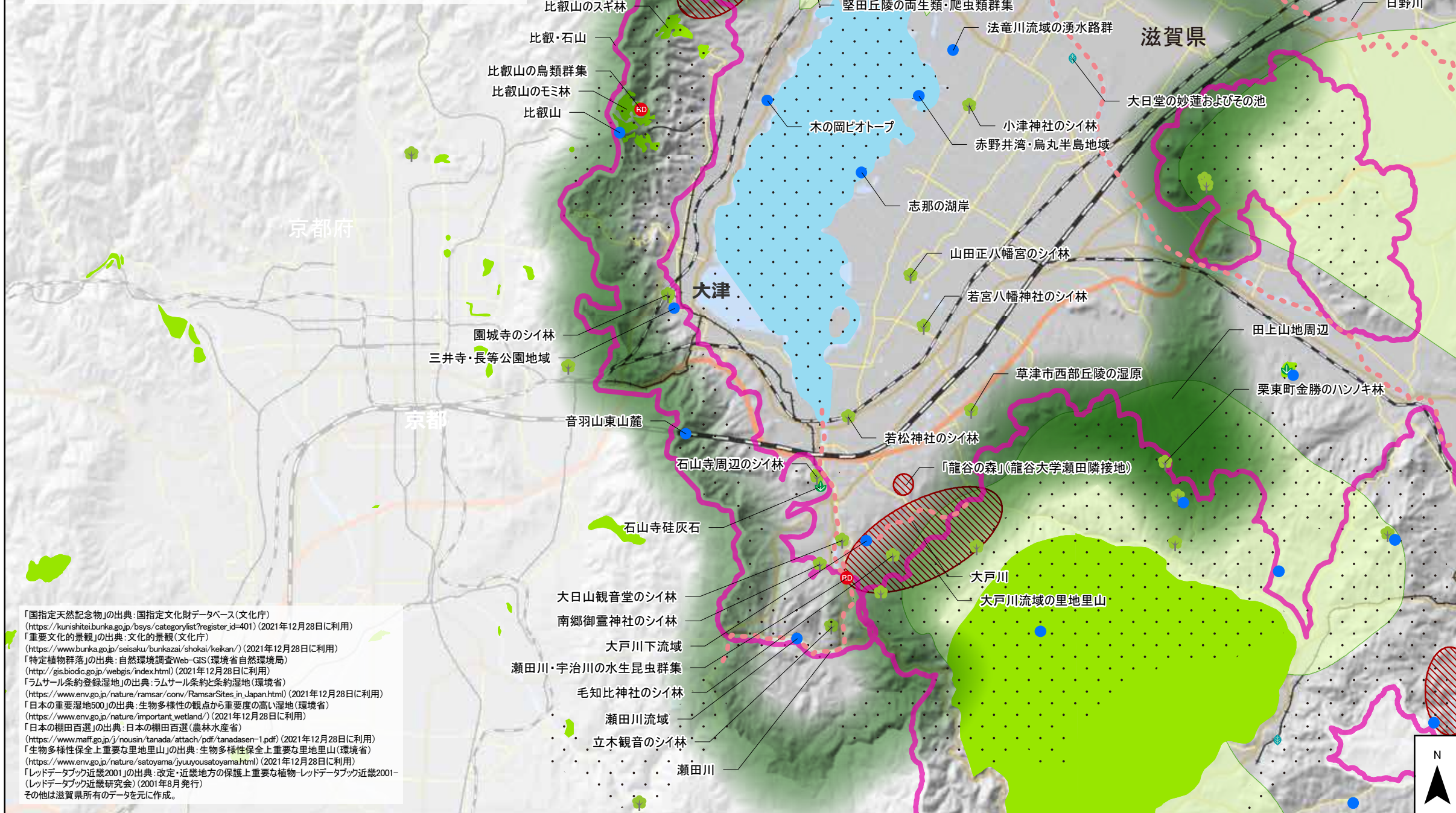


湖南

「湖南」エリアは、琵琶湖南部周辺の大津市や草津市などを含み、県内で最も都市化が進んでいます。しかし、琵琶湖周辺や平野部には、志那の湖岸湿地や草津市西部丘陵の湿原、若松神社のシイ林などの社寺林が点在し、都市域の生物多様性を保全する上で重要な拠点となっています。

エリアの北西に位置する堅田丘陵は、水田やため池、雑木林、草地といった多様な環境を有し、日本有数の優れた里地里山環境でもあります。希少な両生類や昆虫類が生息しており、生物多様性の高い地域です。

エリアの西端には比叡山を主峰とする標高800mを超える比叡山地が南北に連なります。照葉樹林のシイ林が石山寺や三井寺、逢坂山に残存するアカマツ林が広範囲に広がり、都市住民にとって身近な自然として親しまれています。



- ### 凡例
- 国指定天然記念物
 - 県指定天然記念物
 - 重要文化的景観
 - 国定公園、県立自然公園
 - ラムサール条約湿地
 - 日本の重要湿地500
 - 日本の棚田100選
 - 特定植物群落
 - 生物多様性保全上重要な里地里山
 - 生息・生育地保護区
 - 重要拠点区域 (滋賀県ピオトープネットワーク長期構想)
 - 生態回廊 (滋賀県ピオトープネットワーク長期構想)
 - 滋賀県レッドデータブック (保全すべき群集・群落、個体群)
 - 緑地環境保全地域
 - 守り育てたい湖国の自然100選
 - レッドデータブック近畿2001

「国指定天然記念物」の出自: 国指定文化財データベース(文化庁)
https://kurishitei.bunka.go.jp/bays/categorylist?register_id=401 (2021年12月28日に利用)

「重要文化的景観」の出自: 文化的景観(文化庁)
<https://www.bunka.go.jp/seisaku/bunkazai/shokai/keikan/> (2021年12月28日に利用)

「特定植物群落」の出自: 自然環境調査Web-GIS(環境省自然環境局)
<http://gis.biodic.go.jp/webgis/index.html> (2021年12月28日に利用)

「ラムサール条約登録湿地」の出自: ラムサール条約と条約湿地(環境省)
https://www.env.go.jp/nature/ramsar/conv/RamsarSites_in_Japan.html (2021年12月28日に利用)

「日本の重要湿地500」の出自: 生物多様性の観点から重要度の高い湿地(環境省)
https://www.env.go.jp/nature/important_wetland/ (2021年12月28日に利用)

「日本の棚田百選」の出自: 日本の棚田百選(農林水産省)
<https://www.maff.go.jp/j/housei/tanada/attach/pdf/tanadasen-1.pdf> (2021年12月28日に利用)

「生物多様性保全上重要な里地里山」の出自: 生物多様性保全上重要な里地里山(環境省)
<https://www.env.go.jp/nature/satoyama/jyuuyousatoyama.html> (2021年12月28日に利用)

「レッドデータブック近畿2001」の出自: 改定・近畿地方の保護上重要な植物-レッドデータブック近畿2001-(レッドデータブック近畿研究会)(2001年8月発行)

その他は滋賀県所有のデータを元に作成。

