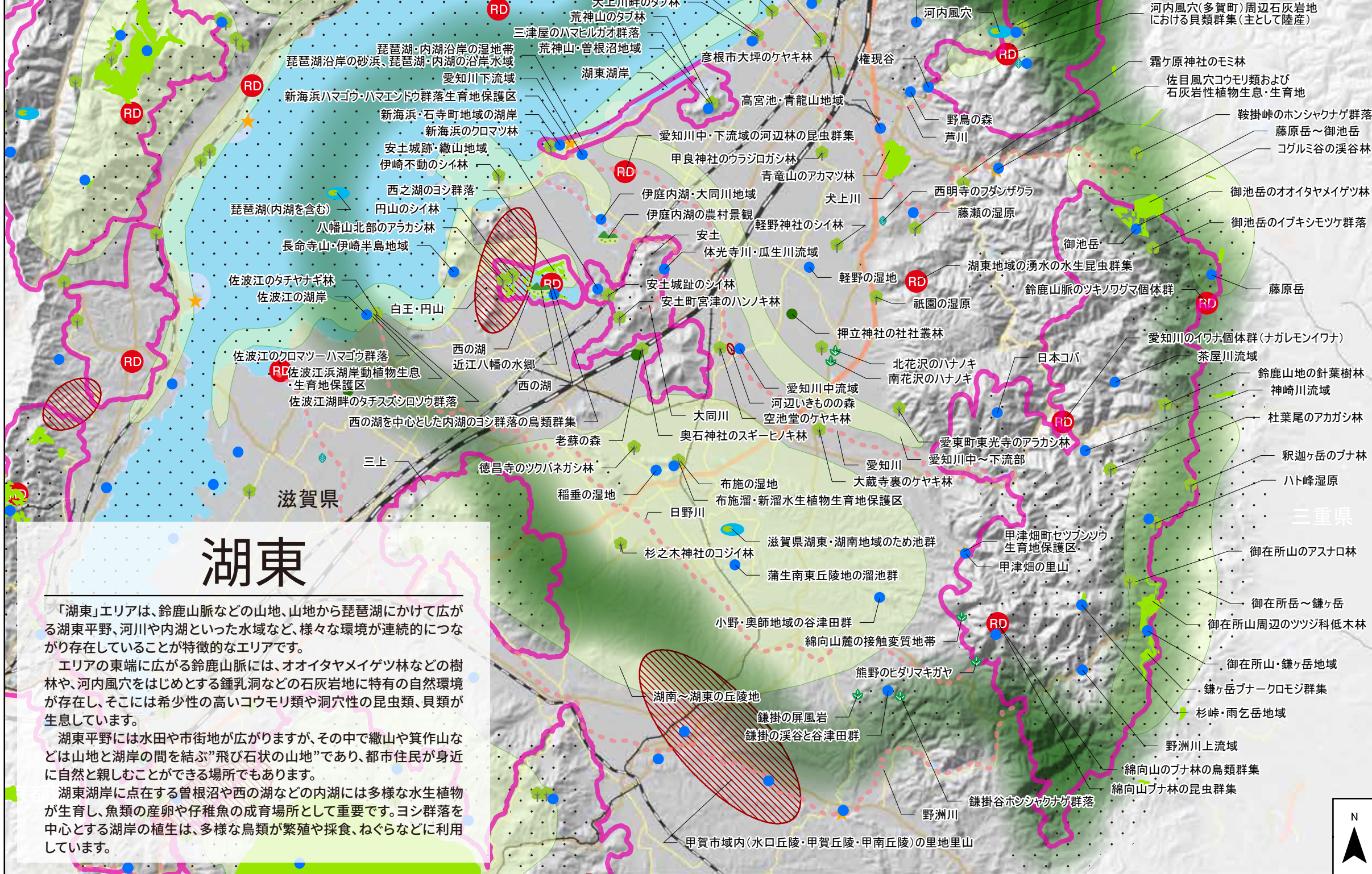


「国指定天然記念物」の出自: 国指定文化財データベース(文化庁)  
 (https://kunitaiteibunka.go.jp/bsys/categorylist?register\_id=401) (2021年12月28日利用)  
 「重要文化的景観」の出自: 文化的景観(文化庁)  
 (https://www.bunka.go.jp/seisaku/bunkazai/shokai/keikan/) (2021年12月28日利用)  
 「特定植物群落」の出自: 自然環境調査Web-GIS(環境省自然環境局)  
 (https://gis.biodic.go.jp/webgis/index.html) (2021年12月28日利用)  
 「ラムサール条約登録湿地」の出自: ラムサール条約と条約湿地(環境省)  
 (https://www.env.go.jp/nature/ramsar/cov/RamsarSites\_in\_Japan.html) (2021年12月28日利用)  
 「日本の重要湿地500」の出自: 生物多様性の観点から重要度の高い湿地(環境省)  
 (https://www.maff.go.jp/nousin/tanada/attach/pdf/tanadasen-1.pdf) (2021年12月28日利用)  
 「日本の棚田百選」の出自: 日本の棚田百選(農林水産省)  
 (https://www.maff.go.jp/nousin/tanada/attach/pdf/tanadasen-1.pdf) (2021年12月28日利用)  
 「生物多様性保全上重要な里地里山」の出自: 生物多様性保全上重要な里地里山(環境省)  
 (https://www.env.go.jp/nature/satoyama/jyuyousatoyama.html) (2021年12月28日利用)  
 「レッドデータブック近畿2001」の出自: 改定・近畿地方の保護上重要な植物-レッドデータブック近畿2001-  
 (レッドデータブック近畿研究会) (2001年8月発行)  
 その他は滋賀県所有のデータを元に作成。



- ### 凡例
- 国指定天然記念物
  - 県指定天然記念物
  - 重要文化的景観
  - 国定公園、県立自然公園
  - ラムサール条約湿地
  - 日本の重要湿地500
  - 日本の棚田100選
  - 特定植物群落
  - 生物多様性保全上重要な里地里山
  - 生息・生育地保護区
  - 重要拠点区域(滋賀県ピオトープネットワーク長期構想)
  - 生態回廊(滋賀県ピオトープネットワーク長期構想)
  - 滋賀県レッドデータブック(保全すべき群集・群落、個体群)
  - 緑地環境保全地域
  - 守り育てたい湖国の自然100選
  - レッドデータブック近畿2001

## 湖東

「湖東」エリアは、鈴鹿山脈などの山地、山地から琵琶湖にかけて広がる湖東平野、河川や内湖といった水域など、様々な環境が連続的につながり存在していることが特徴的なエリアです。  
 エリアの東端に広がる鈴鹿山脈には、オオイタヤメイゲツ林などの樹林や、河内風穴をはじめとする鍾乳洞などの石灰岩地に特有の自然環境が存在し、そこには希少性の高いコウモリ類や洞穴性の昆虫類、貝類が生息しています。  
 湖東平野には水田や市街地が広がりますが、その中で織山や箕作山などは山地と湖岸の間を結ぶ「飛び石状の山地」であり、都市住民が身近に自然と親むることができる場所でもあります。  
 湖東湖岸に点在する曾根沼や西の湖などの内湖には多様な水生植物が生じ、魚類の産卵や稚稚魚の成育場所として重要です。ヨシ群落を中心とする湖岸の植生は、多様な鳥類が繁殖や採食、ねぐらなどに利用しています。

