

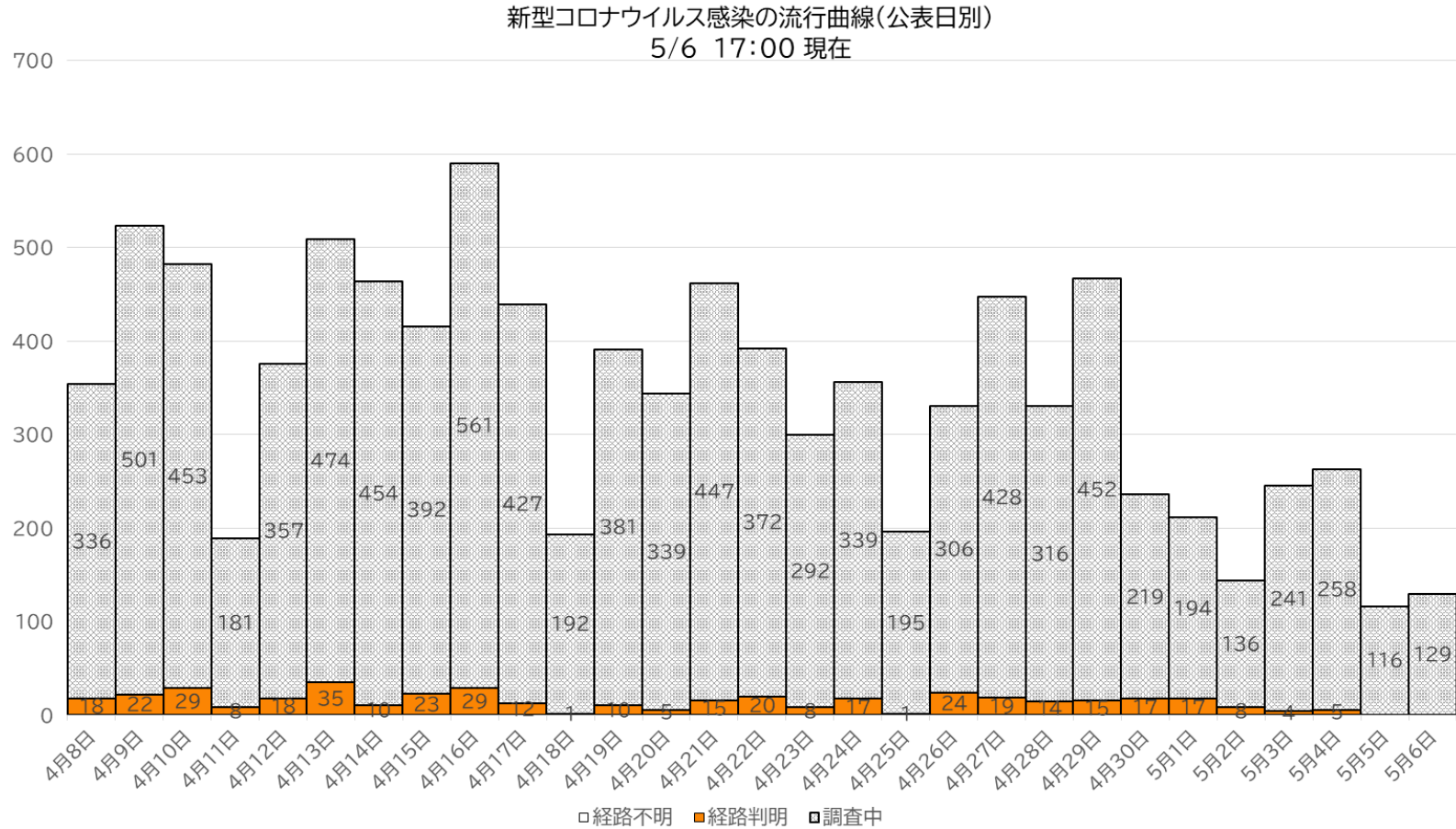
新型コロナウイルス感染症にかかる 県内の感染動向等について

5月6日分

健康医療福祉部感染症対策課

県内の感染動向について(5/6現在)

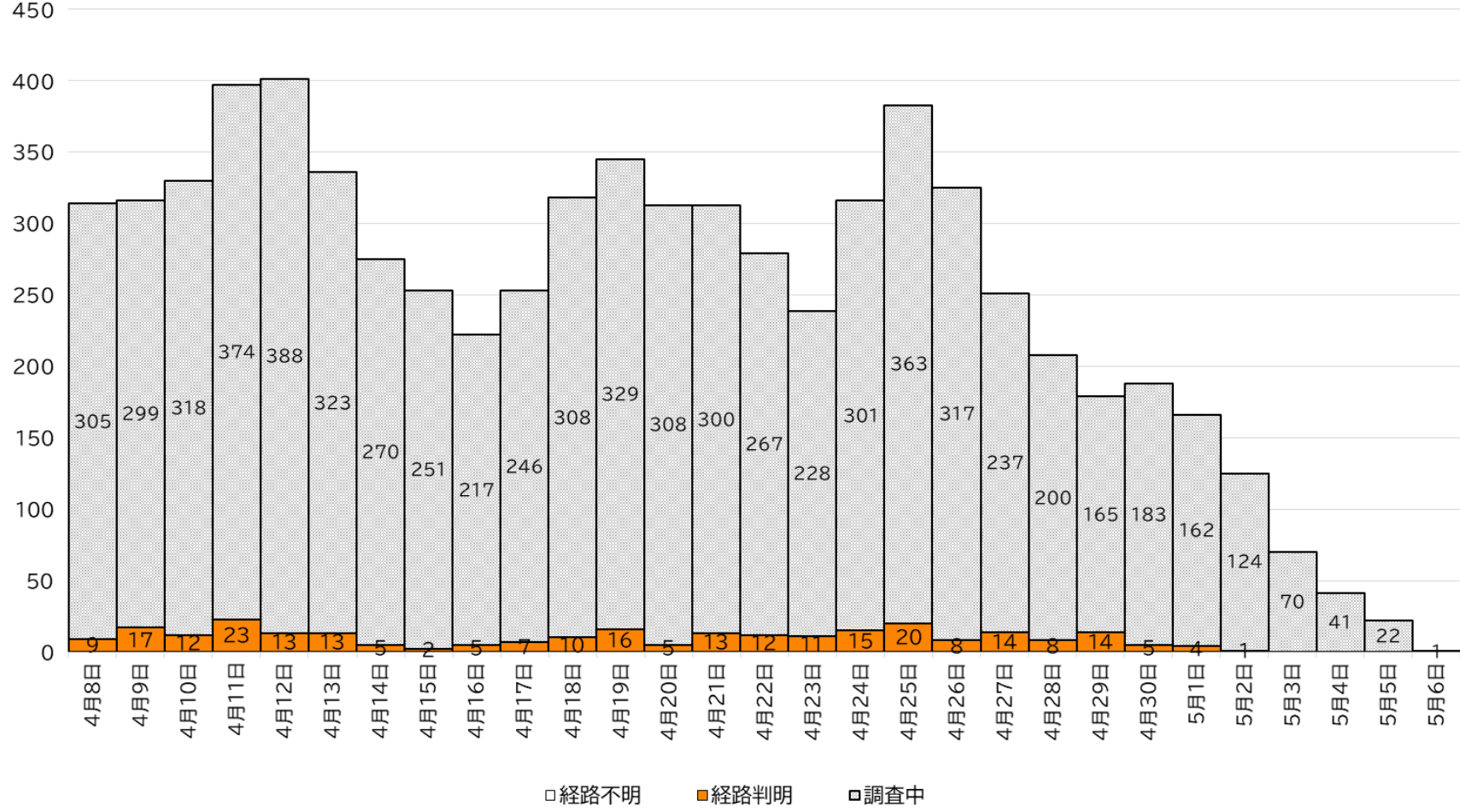
1)①流行曲線(公表日別)



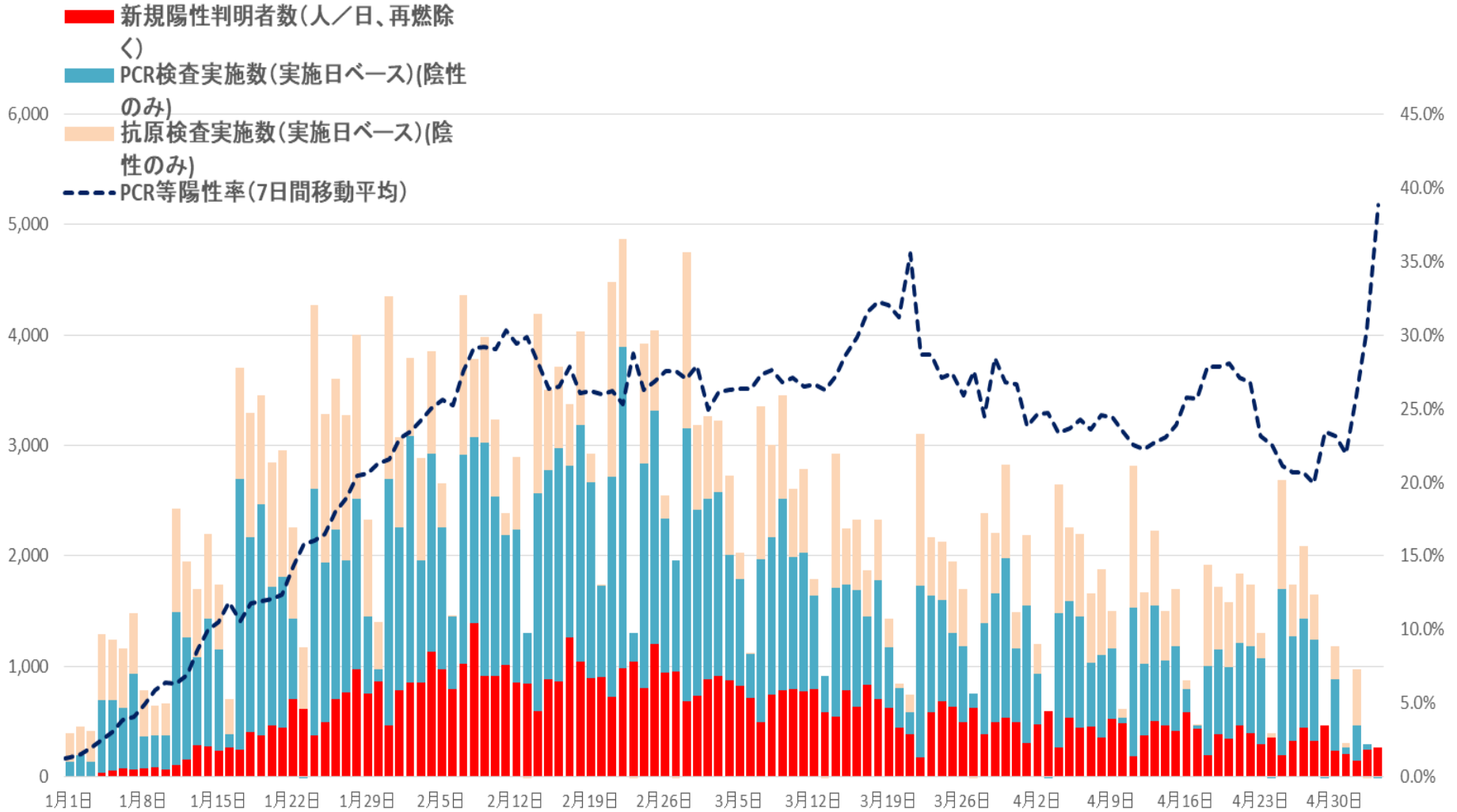
流行曲線：感染症の流行を経時的に観察し、流行の特徴を把握することができます。

1)②流行曲線(発症日別)(5月6日現在)

新型コロナウイルス感染症の流行曲線(発症日別)
(無症状者は除く) 5/6 17:00 現在



2) PCR等検査の状況



入院医療体制について

