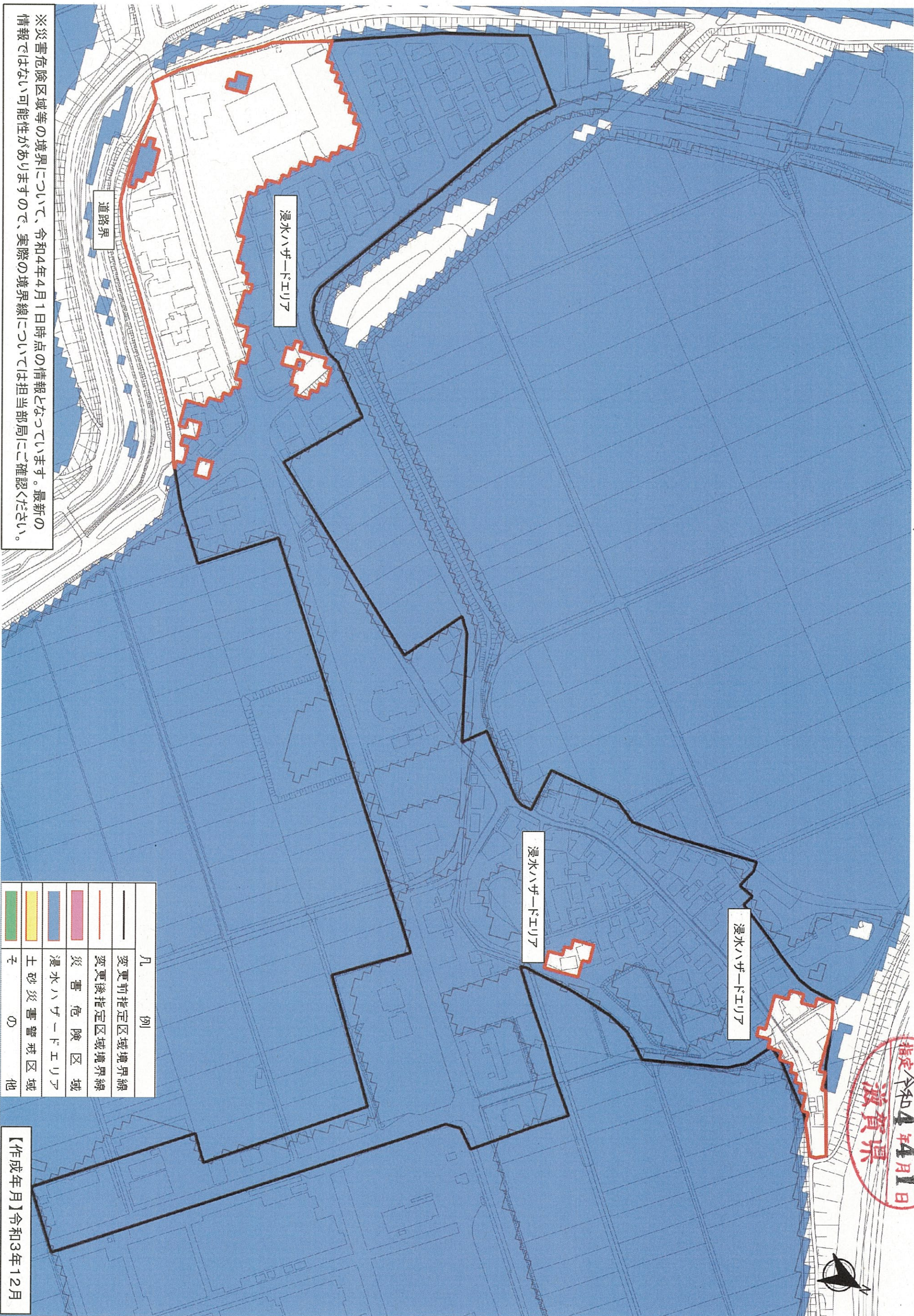


区域指定図
 指定 令和4年4月1日
 滋賀県



凡 例	
	変更前指定区域境界線
	変更後指定区域境界線
	災害危険区域
	浸水ハザードエリア
	土砂災害警戒区域
	その他

※災害危険区域等の境界について、令和4年4月1日時点の情報となっております。最新の情報ではない可能性がありますので、実際の境界線については担当部局にご確認ください。