

家畜飼養および畜産経営状況について

令和3年2月1日現在

滋賀県農政水産部畜産課

概 況

表1 家畜飼養状況(令和3年2月1日現在)の概要(対前年比)

畜種	飼養戸数 (戸)	農場数 (農場)	飼養頭羽数 (頭・羽)	一戸当たり 飼養頭羽数 (頭・羽/戸)	飼養戸数	飼養頭羽数	一戸当たり 飼養頭羽数		
					上段: 対前年増減比 % 下段: 戸数の増減 (実数)	上段: 対前年増減比 % 下段: 頭羽数の増減 (実数)	上段: 対前年増減比 % 下段: 頭羽数の増減 (実数)		
乳用牛	44	45	2,794	63.5	97.8% △ 1	104.1% + 110	106.5% + 3.9		
肉用牛	計	96	117	20,634	214.9	101.1% + 1	99.4% △ 125	98.4% △ 3.6	
	肥育牛	和牛 (4ヶ月以上の育成牛を含む)	73	88	14,501	198.6	96.1% △ 3	100.6% + 90	104.7% + 9.0
		肉向乳牛 (4ヶ月以上の育成牛を含む)	3	3	103	34.3	100.0% ± 0	94.5% △ 6	94.5% △ 2
		交雑種 (4ヶ月以上の育成牛を含む)	24	29	3,256	135.7	88.9% △ 3	93.3% △ 233	105.0% + 6
		子牛 (4ヶ月未満)	34	37	721	21.2	89.5% △ 4	83.1% △ 147	93.0% △ 1.6
		繁殖牛 (繁殖目的に飼育している育成牛、子牛含む)	46	49	2,053	44.6	102.2% + 1	109.1% + 171	106.7% + 2.8
豚 (注1)	計	8	9	3,550	443.8	88.9% △ 1	105.1% + 173	118.3% + 68.5	
	肉豚 (3ヶ月未満の子豚を含む)	4	5	3,234	808.5	66.7% △ 2	105.9% + 179	158.8% + 299.3	
	繁殖豚	6	6	316	52.7	100.0% ± 0	98.1% △ 6	98.1% △ 1.0	
鶏 (注2)	計	37	43	324,970	8,783.0	92.5% △ 3	77.6% △ 94,067	83.8% △ 1,693.0	
	採卵鶏	27	29	253,908	9,404.0	87.1% △ 4	76.0% △ 80,067	87.3% △ 1,369.4	
	肉用鶏	12	16	71,062	5,921.8	92.3% △ 1	83.5% △ 14,000	90.5% △ 621.4	

注1 豚には、ミニブタ、イノブタ、その他豚は含みません。

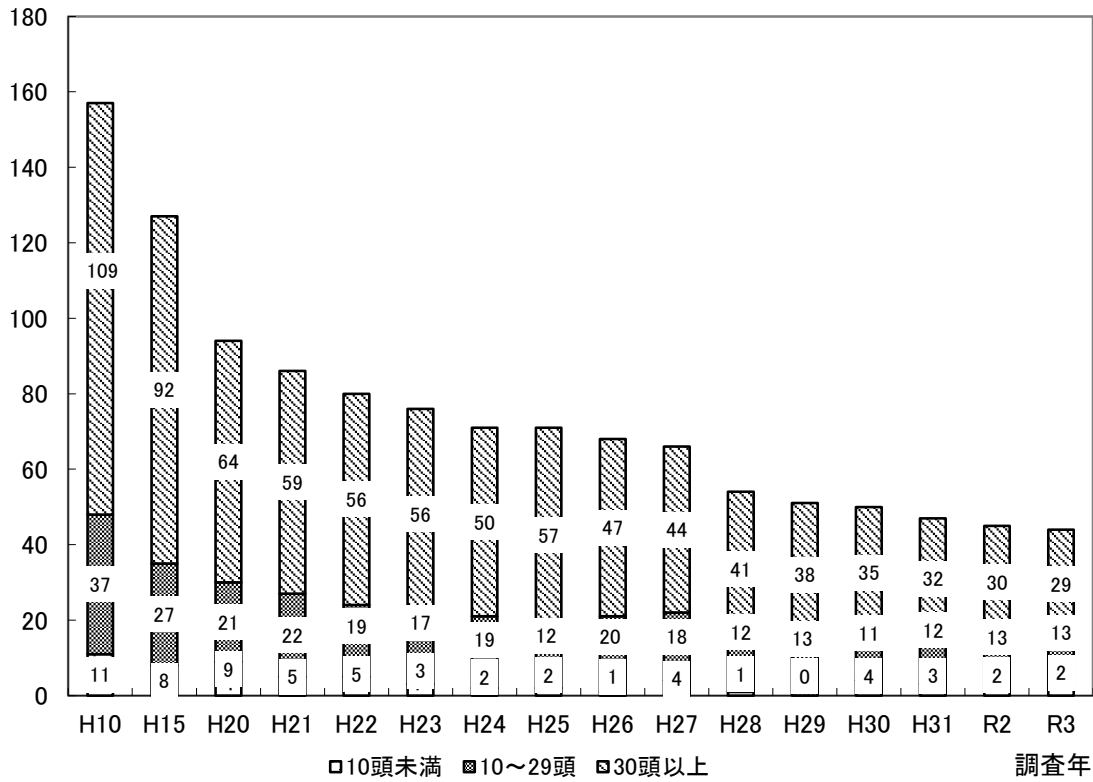
注2 鶏には、100羽未満の飼養農家は含みません。

表2 大規模農家が全畜産農家に占める割合の推移

年	乳用牛 (40頭以上飼養する農家が占める割合)		肉用牛 (100頭以上飼養する農家が占める割合)		豚 (200頭以上飼養する農家が占める割合)		採卵鶏 (20,000羽以上飼養する農家が占める割合)		肉用鶏 (20,000羽以上飼養する農家が占める割合)	
	飼養戸数	飼養頭数	飼養戸数	飼養頭数	飼養戸数	飼養頭数	飼養戸数	飼養羽数	飼養戸数	飼養羽数
昭和62年	96戸 33.3%	5,303頭 58.7%	90戸 35.4%	16,565頭 81.5%	29戸 40.8%	14,633頭 85.2%	7戸 5.7%	192,414羽 22.2%	7戸 30.4%	296,100羽 91.7%
平成13年	73戸 53.7%	4,510頭 75.5%	63戸 45.7%	14,768頭 85.5%	15戸 60.0%	8,861頭 91.5%	13戸 22.8%	525,750羽 66.0%	4戸 22.2%	148,357羽 78.5%
平成14年	72戸 53.7%	4,528頭 75.8%	60戸 43.5%	14,271頭 82.6%	15戸 60.0%	9,726頭 90.6%	13戸 22.8%	524,471羽 65.8%	5戸 27.8%	223,282羽 84.9%
平成15年	68戸 53.5%	4,430頭 75.6%	60戸 42.9%	13,663頭 85.6%	13戸 52.0%	10,323頭 91.0%	12戸 20.3%	482,839羽 64.0%	5戸 21.7%	214,500羽 83.2%
平成16年	60戸 50.4%	4,105頭 75.0%	59戸 46.5%	14,133頭 86.2%	13戸 54.2%	9,956頭 92.2%	12戸 20.0%	467,730羽 64.1%	4戸 16.7%	191,400羽 77.6%
平成17年	59戸 52.7%	4,184頭 76.9%	56戸 43.8%	14,209頭 85.7%	11戸 47.8%	8,912頭 91.7%	13戸 16.3%	505,844羽 68.3%	4戸 21.1%	164,690羽 86.8%
平成18年	56戸 54.9%	3,936頭 79.9%	59戸 48.4%	15,581頭 89.1%	10戸 45.5%	9,817頭 92.7%	12戸 17.9%	473,323羽 67.9%	4戸 26.7%	208,223羽 90.6%
平成19年	55戸 55.0%	4,050頭 81.1%	59戸 49.2%	15,837頭 88.7%	10戸 58.8%	9,276頭 93.8%	11戸 17.7%	449,413羽 64.8%	5戸 27.8%	215,450羽 91.6%
平成20年	50戸 53.2%	3,713頭 79.7%	60戸 49.6%	16,250頭 90.0%	10戸 62.5%	9,248頭 94.9%	10戸 13.9%	409,046羽 64.8%	3戸 17.6%	136,000羽 73.5%
平成21年	50戸 58.1%	3,568頭 82.7%	58戸 50.0%	15,736頭 89.2%	10戸 58.8%	9,515頭 94.9%	10戸 15.9%	415,504羽 67.6%	3戸 17.6%	117,550羽 85.4%
平成22年	47戸 58.8%	3,363頭 81.4%	57戸 51.4%	16,255頭 90.5%	8戸 53.3%	9,057頭 95.2%	8戸 13.3%	360,700羽 60.5%	3戸 23.1%	109,000羽 95.7%
平成23年	44戸 57.9%	3,297頭 80.4%	57戸 52.3%	16,087頭 91.5%	7戸 58.3%	7,796頭 90.4%	9戸 17.6%	376,609羽 63.2%	3戸 25.0%	123,577羽 95.9%
平成24年	45戸 63.4%	3,275頭 85.2%	55戸 52.9%	16,070頭 77.9%	5戸 50.0%	7,335頭 96.4%	7戸 15.2%	281,193羽 55.4%	2戸 20.0%	81,000羽 78.4%
平成25年	42戸 61.8%	2,952頭 83.5%	57戸 50.0%	16,243頭 91.7%	4戸 40.0%	7,294頭 88.8%	7戸 15.6%	258,293羽 61.8%	2戸 20.0%	98,000羽 129.5%
平成26年	39戸 57.4%	2,859頭 80.9%	53戸 46.5%	15,636頭 88.3%	4戸 40.0%	8,090頭 98.5%	7戸 15.6%	241,597羽 57.8%	2戸 20.0%	62,360羽 82.4%
平成27年	34戸 51.5%	2,629頭 78.5%	53戸 51.5%	16,546頭 93.0%	4戸 33.3%	6,940頭 97.8%	6戸 15.8%	224,180羽 57.1%	2戸 22.2%	92,981羽 93.4%
平成28年	31戸 57.4%	2,517頭 81.9%	53戸 55.2%	16,283頭 93.8%	3戸 27.3%	5,879頭 97.5%	6戸 16.2%	226,592羽 58.7%	1戸 10.0%	69,895羽 80.7%
平成29年	29戸 56.9%	2,439頭 81.9%	51戸 52.6%	17,152頭 92.7%	3戸 25.0%	5,625頭 96.4%	6戸 17.6%	248,219羽 64.6%	1戸 10.0%	76,343羽 81.4%
平成30年	23戸 52.3%	2,142頭 76.7%	53戸 55.2%	18,455頭 89.4%	2戸 25.0%	3,675頭 103.5%	6戸 22.2%	239,761羽 94.4%	1戸 8.3%	68,723羽 96.7%
平成31年	22戸 46.8%	2,133頭 78.9%	52戸 58.4%	19,083頭 94.2%	3戸 25.0%	3,993頭 97.5%	5戸 15.2%	227,747羽 62.2%	1戸 9.1%	59,837羽 75.3%
令和2年	23戸 51.1%	2,193頭 81.7%	50戸 52.6%	19,352頭 93.2%	3戸 33.3%	3,215頭 95.2%	5戸 16.1%	213,560羽 63.9%	1戸 7.7%	64,392羽 75.7%
令和3年	23戸 52.3%	2,333頭 83.5%	54戸 56.3%	19,347頭 93.8%	3戸 37.5%	3,433頭 96.7%	4戸 14.8%	157,021羽 61.8%	1戸 8.3%	51,156羽 72.0%

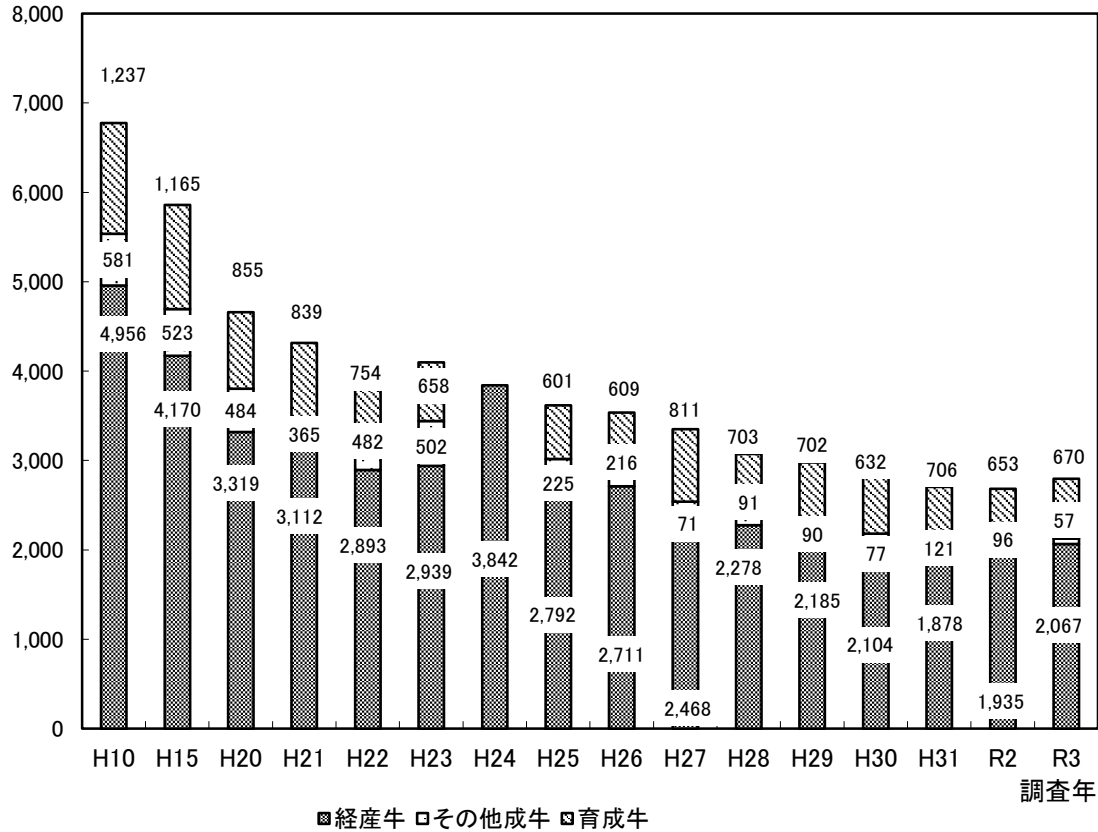
戸数

飼養戸数の推移(乳用牛)



飼養頭数の推移(乳用牛) (飼養内容別)

頭数

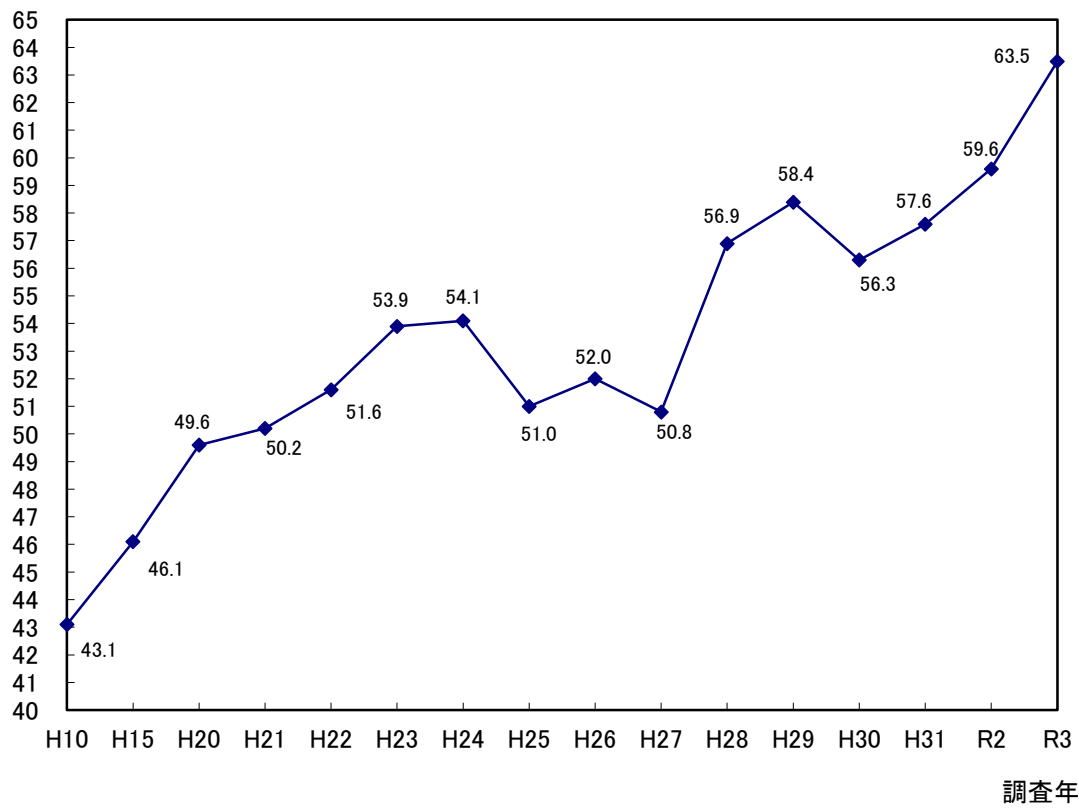


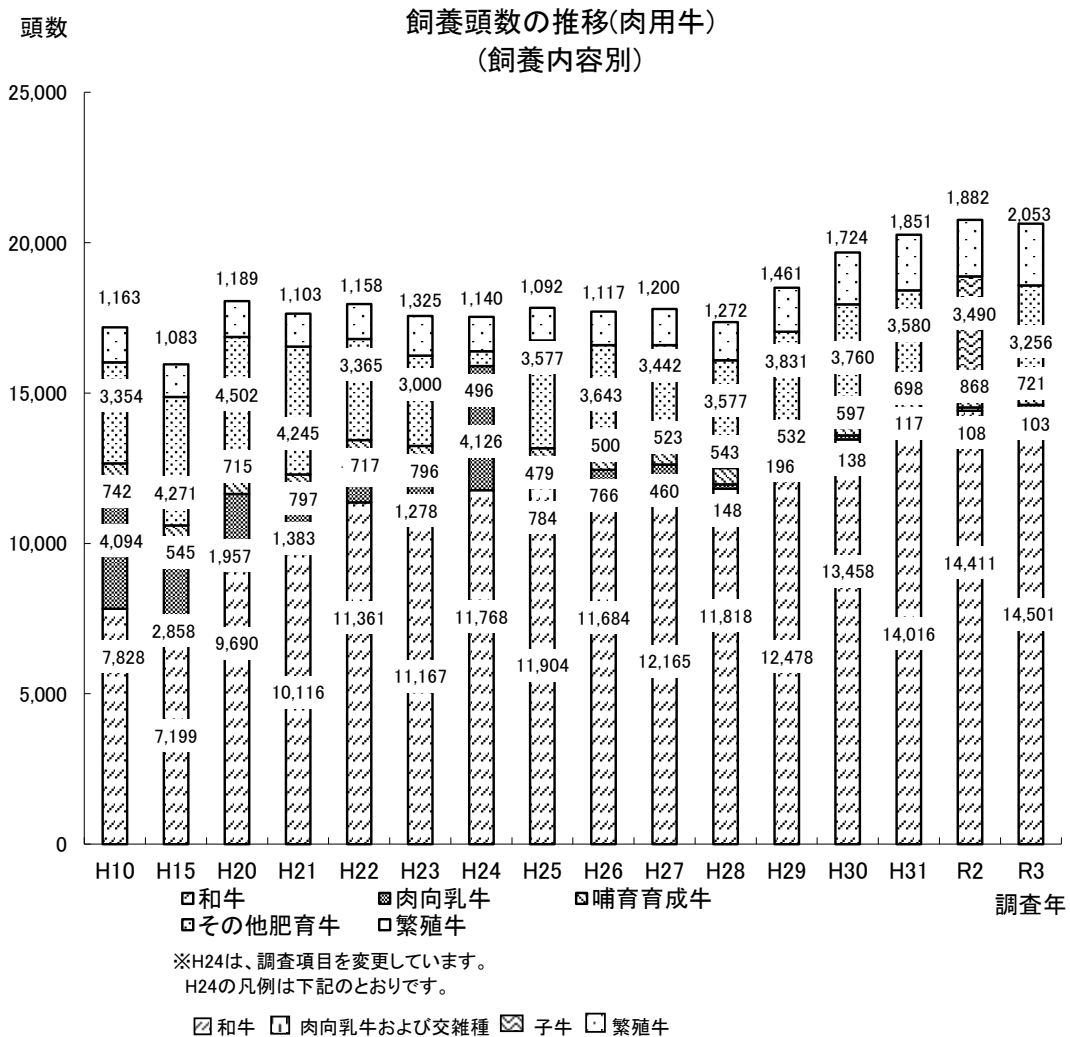
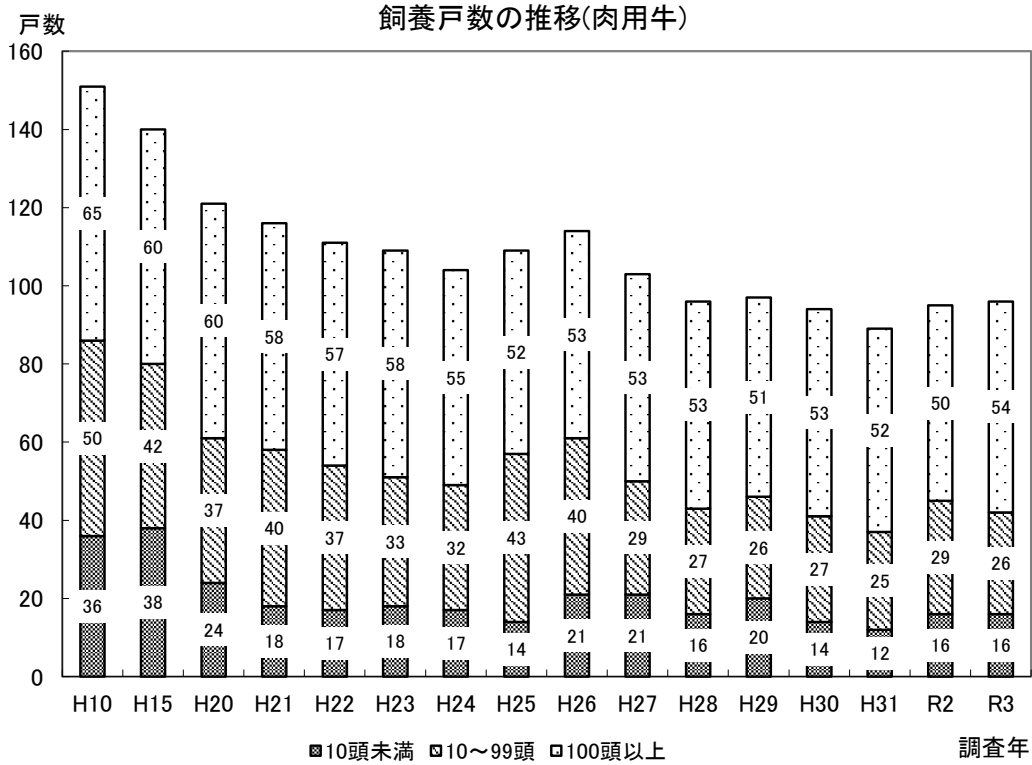
■経産牛 □その他成牛 ▨育成牛

※H24は、調査項目を変更したため、乳用牛全体の数値のみを掲載

頭数

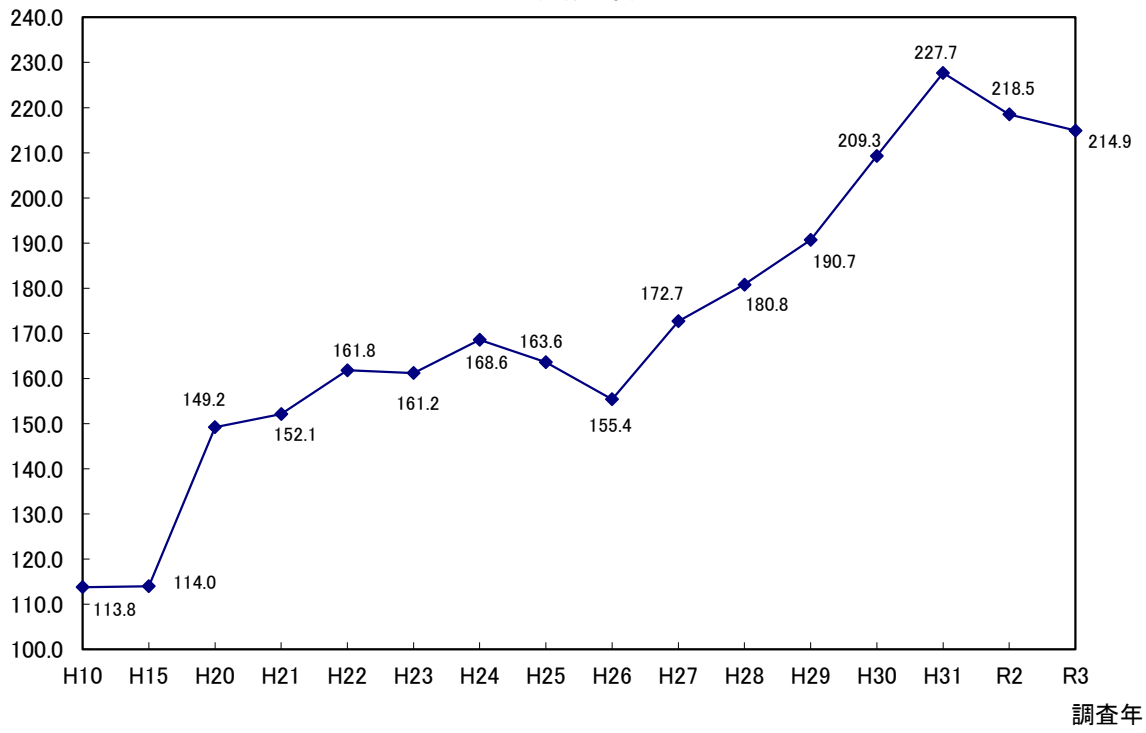
1戸あたりの飼養頭数(乳用牛)





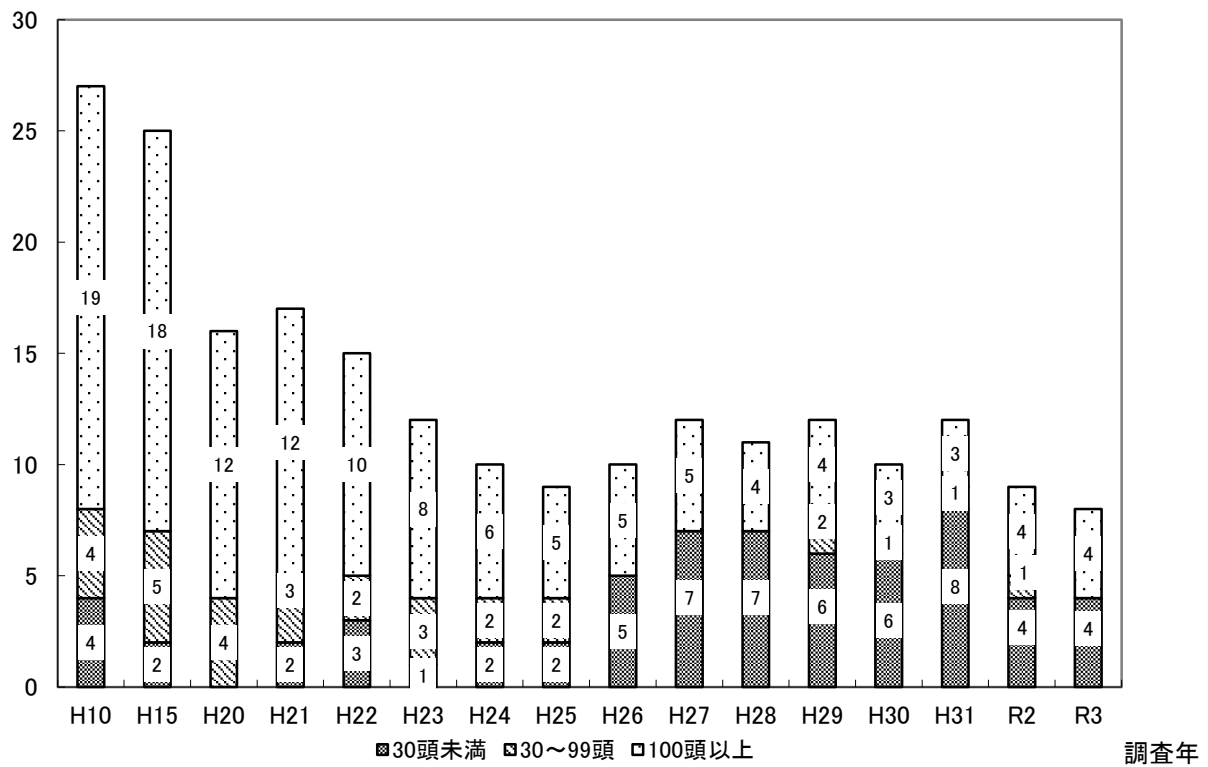
1戸あたりの飼養頭数 (肉用牛)

頭数



戸数

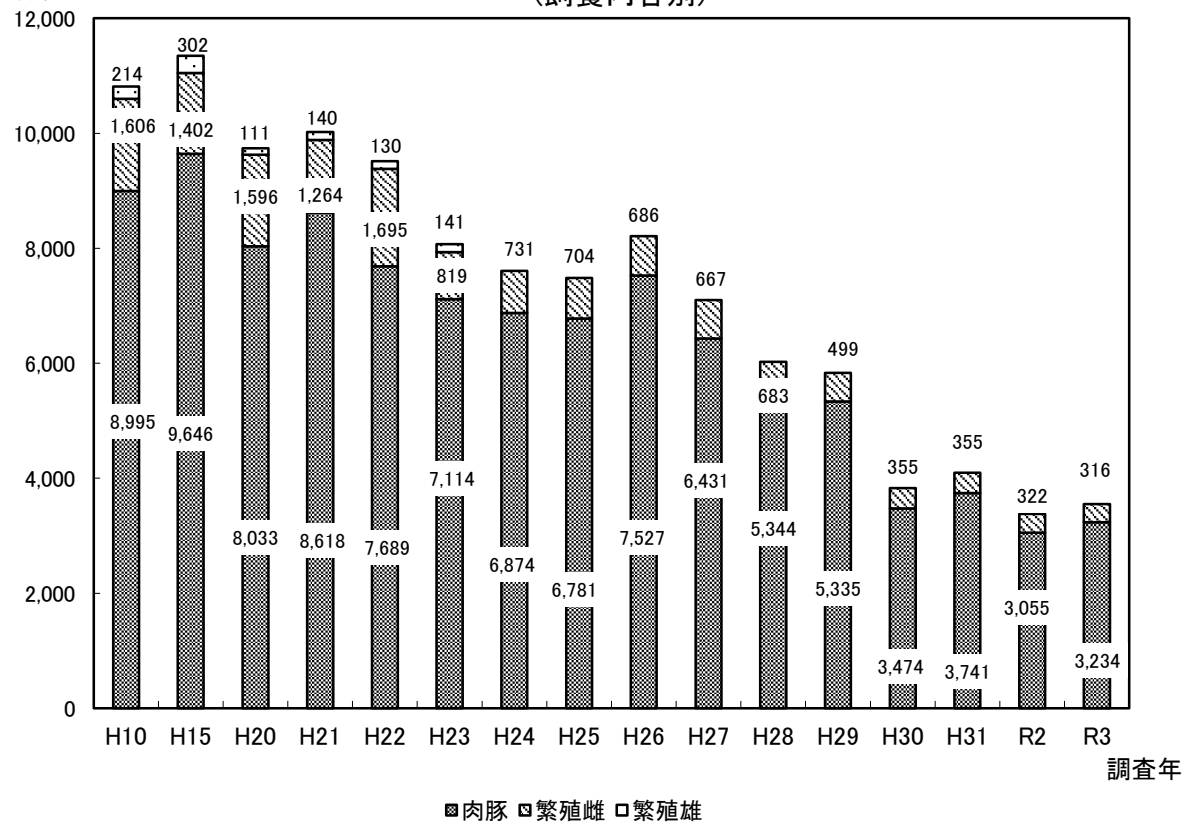
飼養戸数の推移(豚)



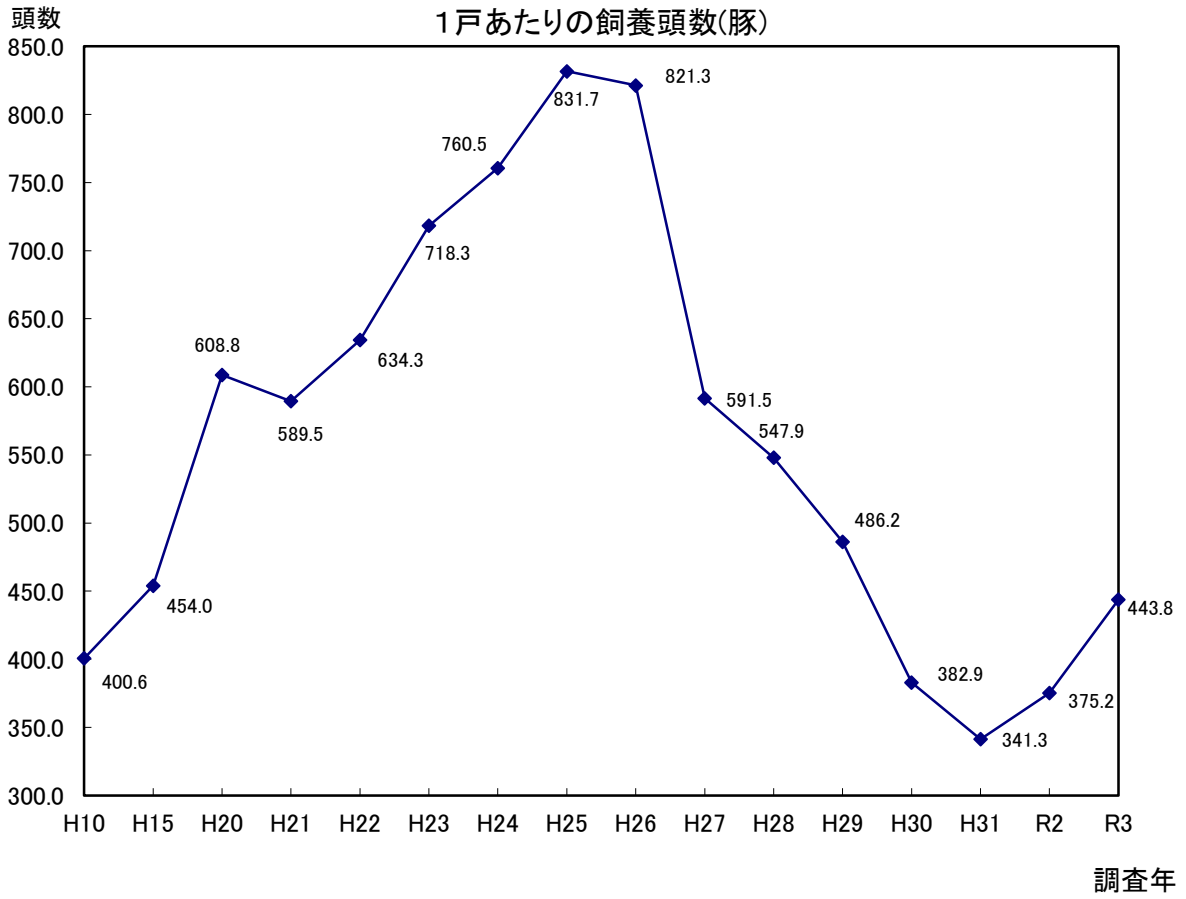
飼養頭数の推移(豚)

(飼養内容別)

頭数

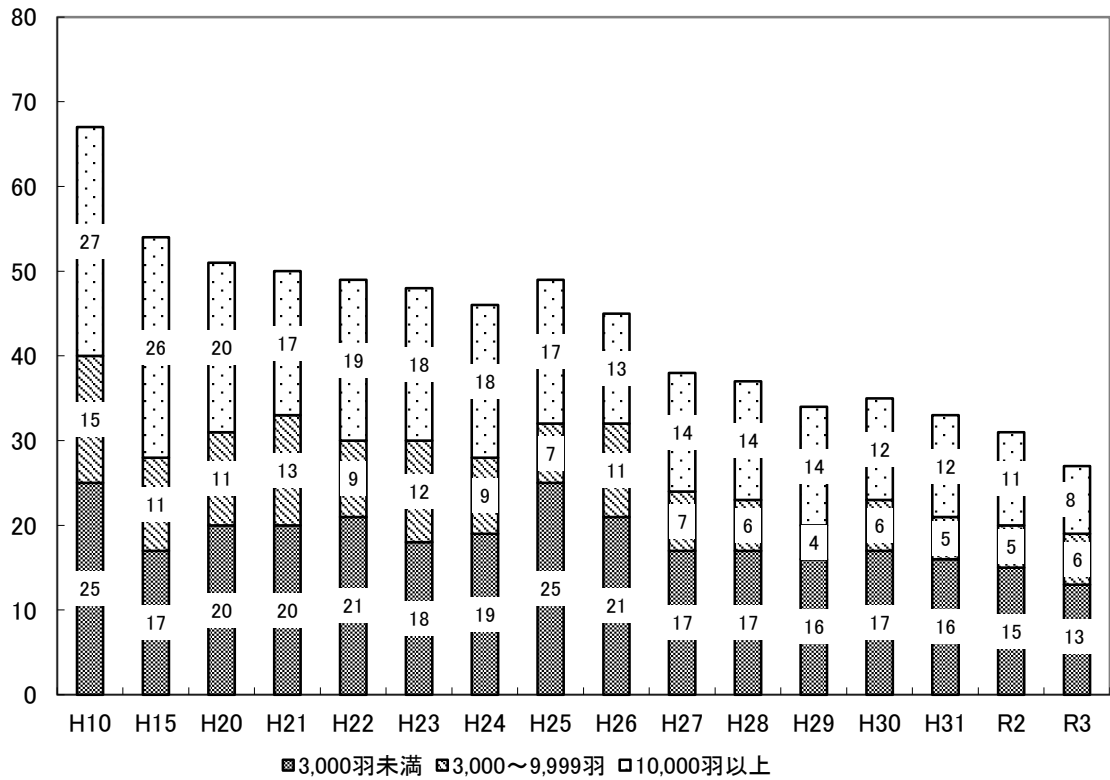


※H24以降は、繁殖雄雌合算の数値です。



戸数

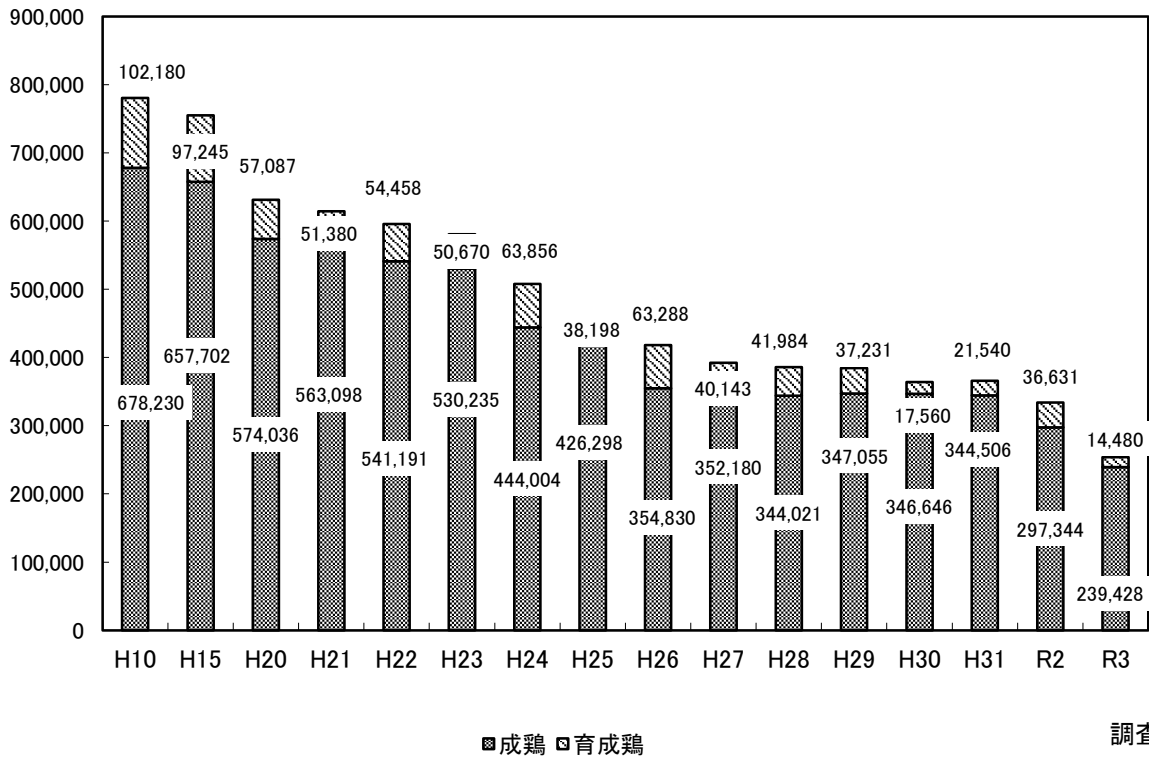
飼養戸数の推移(採卵鶏)



調査年

飼養羽数の推移(採卵鶏)
(飼養内容別)

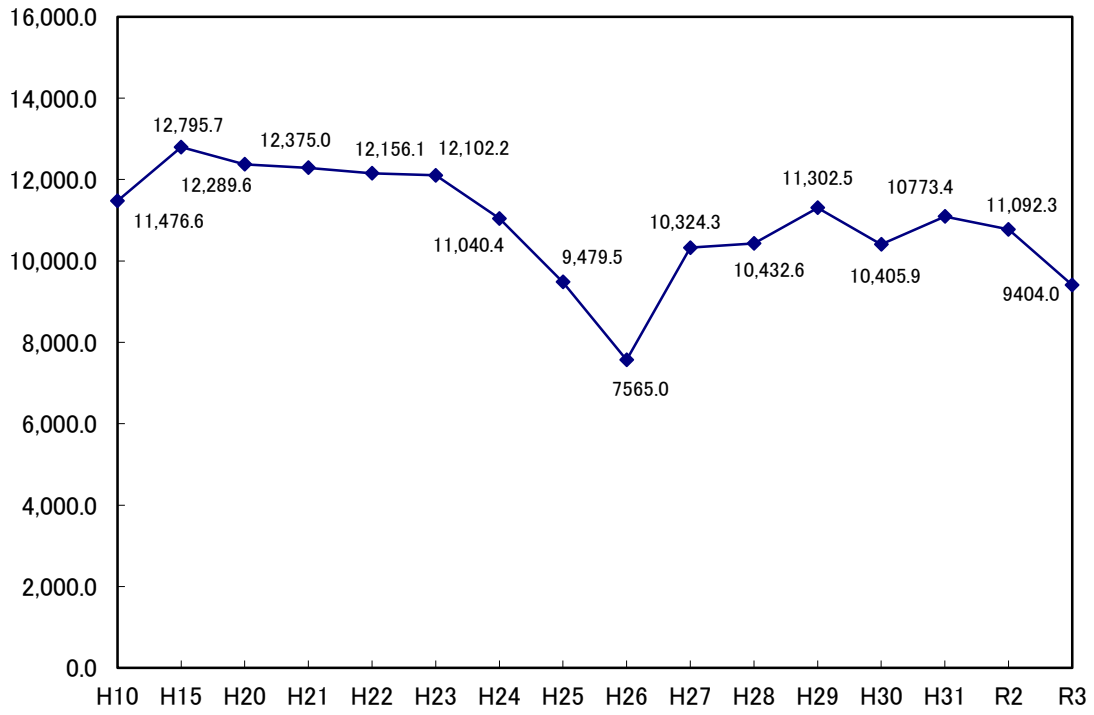
羽数



調査年

1戸あたりの飼養羽数(採卵鶏)

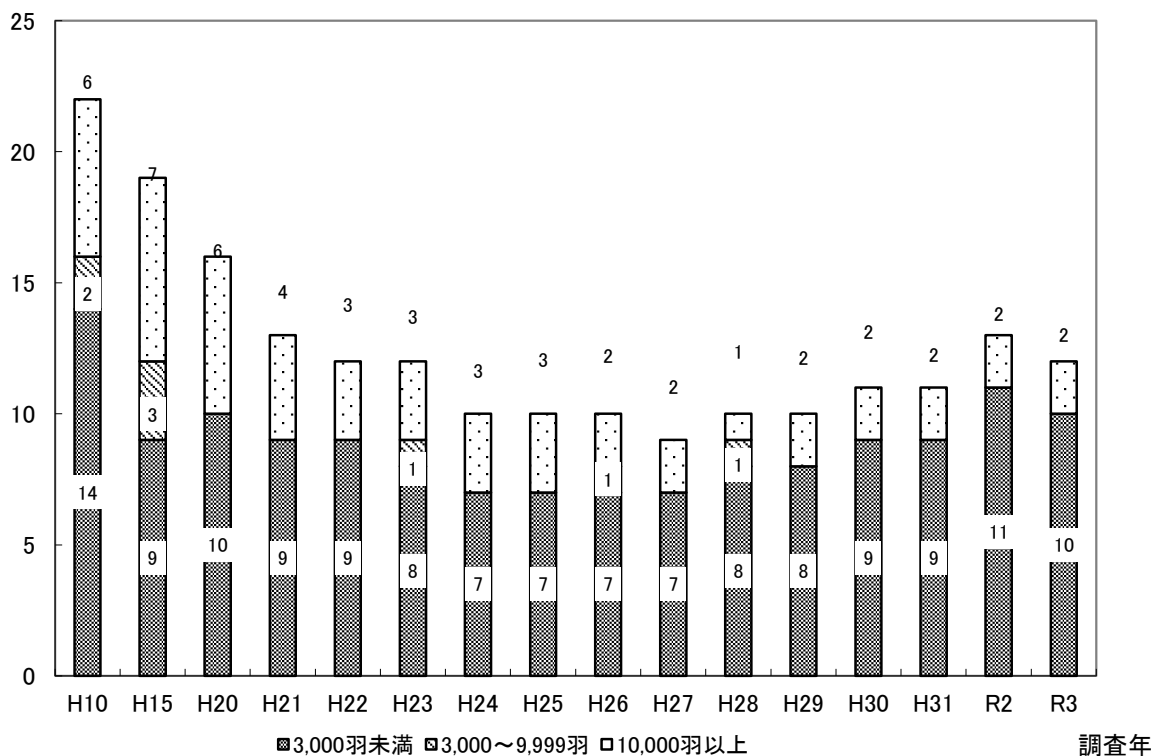
羽数



調査年

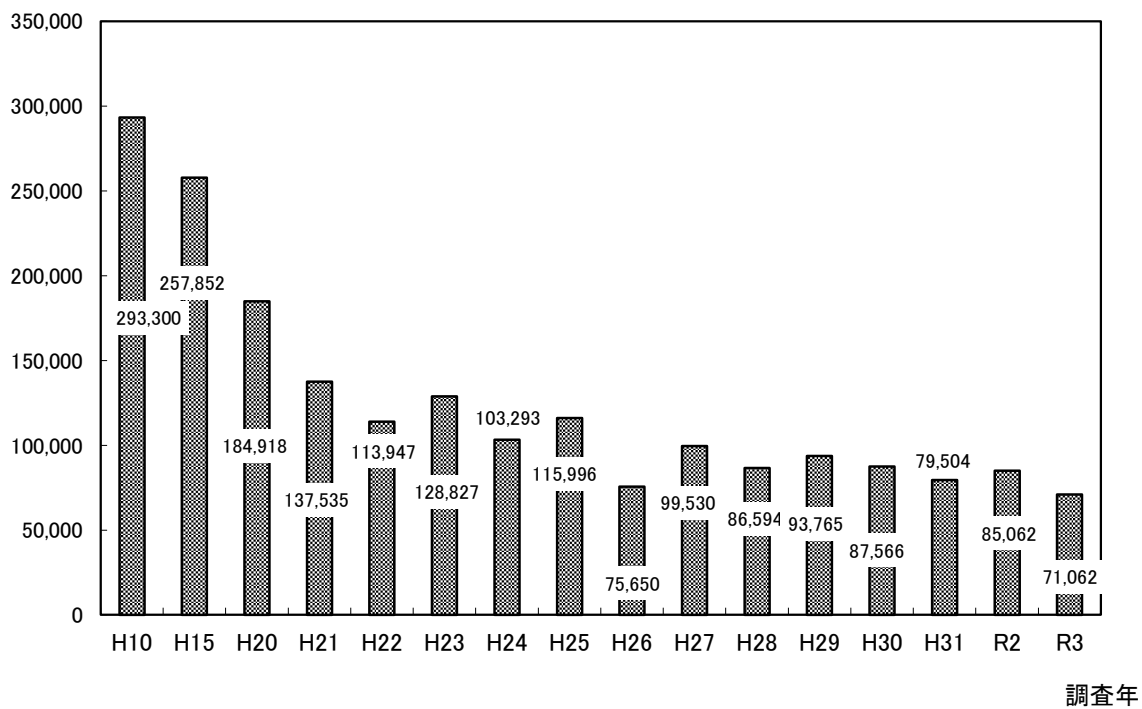
戸数

飼養戸数の推移(肉用鶏)



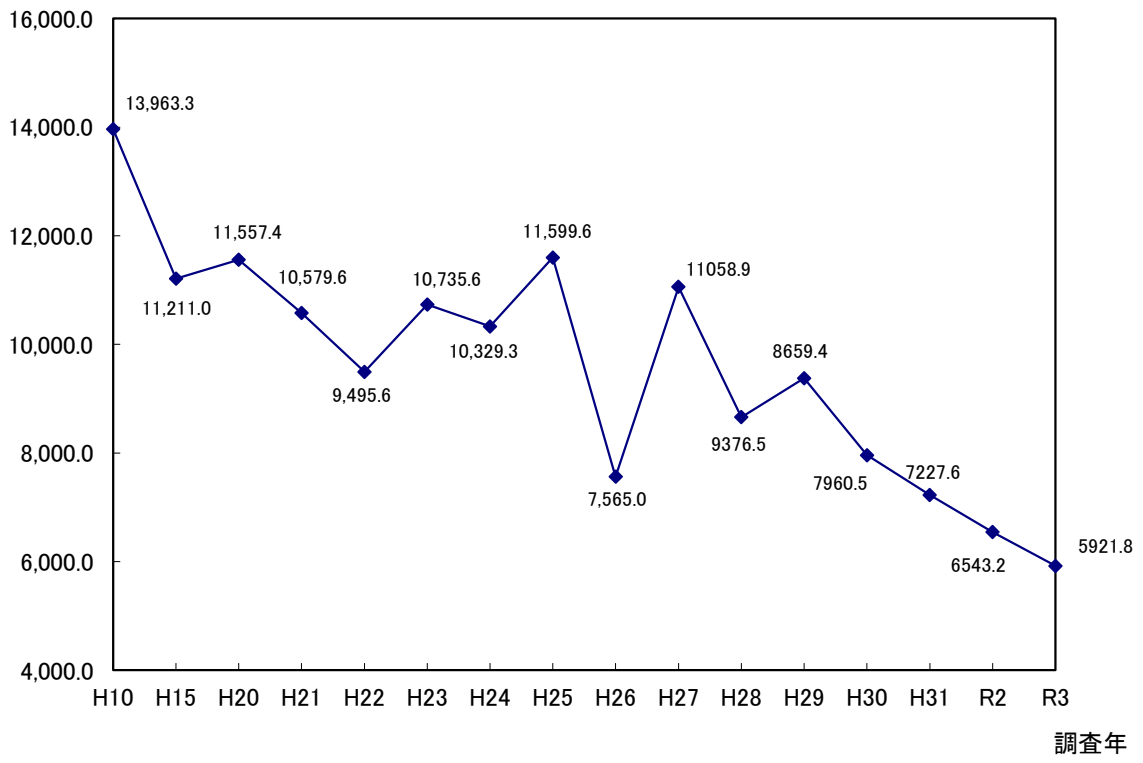
羽数

飼養羽数の推移(肉用鶏)



1戸あたりの飼養羽数(肉用鶏)

羽数



家畜飼養狀況

1 累年家畜飼養状況

毎年2月1日現在
 昭和45年については統計調査事務所による
 昭和48年以降の鶏については100羽未満は除く
 肉用牛の戸数については肉向乳牛を含む
 H24は、肉向乳牛のみの調査行っていない。

年別	区分	乳用牛		肉用牛		うち肉向乳牛		豚		鶏	
		戸数	頭数	戸数	頭数	戸数	頭数	戸数	頭数	戸数	羽数
昭和	42	1,907	8,114	7,544	9,915	378	743	921	10,584	37,328	1,323,786
	43	1,739	8,442	5,648	9,044	270	1,024	715	10,075	31,858	1,506,649
	44	1,615	9,122	4,230	8,820	312	1,174	608	8,829	24,403	1,478,282
	45	1,490	10,160	4,300	8,610	—	—	680	18,400	29,910	1,633,000
	46	1,167	9,022	2,174	8,544	196	2,563	425	10,103	13,188	1,637,125
	47	991	9,043	1,555	8,994	225	3,254	361	10,330	10,728	1,670,327
	48	719	8,555	1,004	10,164	196	5,373	285	9,718	553	1,436,090
	49	601	8,871	748	11,906	200	8,236	231	12,295	445	1,420,659
	50	549	9,027	620	12,497	164	8,511	174	10,844	338	1,401,085
	51	497	8,787	568	13,420	169	9,932	175	11,061	278	1,326,295
	52	472	9,191	461	13,935	134	10,336	166	12,898	273	1,287,760
	53	444	9,411	371	14,153	145	10,316	158	15,594	242	1,345,610
	54	430	9,642	380	14,090	137	10,529	147	15,759	237	1,396,465
	55	409	9,733	343	14,608	144	11,419	137	17,372	195	1,339,240
	56	395	9,914	319	15,029	148	11,711	126	17,529	190	1,263,415
	57	364	9,601	302	15,414	142	11,628	107	17,466	183	1,241,053
	58	347	9,624	285	16,315	143	11,789	97	14,977	163	1,292,276
	59	332	9,454	288	17,104	147	12,394	94	16,070	156	1,244,460
	60	316	9,496	274	18,173	150	12,778	87	17,465	155	1,273,741
	61	307	9,259	264	18,756	136	12,612	85	16,957	149	1,245,336
	62	288	9,038	254	20,327	134	13,818	71	17,165	145	1,189,359
63	274	8,887	246	20,456	141	13,369	61	16,621	130	1,315,318	
平成	元	258	8,883	246	20,387	119	12,477	50	16,621	130	1,161,540
	2	253	8,807	246	19,909	121	10,182	48	15,715	123	1,085,479
	3	244	8,477	244	21,641	114	10,162	43	14,758	116	1,079,708
	4	227	8,197	236	21,979	110	9,453	40	14,449	108	1,097,900
	5	201	7,809	226	20,647	96	7,103	35	13,973	106	1,097,052
	6	191	7,421	216	21,015	89	6,986	31	12,778	99	1,101,610
	7	182	6,961	201	20,260	87	6,567	30	11,872	94	1,036,443
	8	174	6,996	183	18,390	67	5,385	28	11,305	90	1,091,312
	9	165	6,758	171	17,040	—	4,432	28	10,682	91	1,135,482
	10	157	6,774	151	17,181	58	4,330	27	10,815	90	1,075,640
	11	151	6,484	149	17,522	61	4,738	26	10,804	86	1,061,296
	12	143	6,203	147	17,490	50	4,217	24	9,710	79	1,063,916
	13	136	5,970	138	17,269	42	3,582	25	9,689	73	986,209
	14	133	5,960	136	16,925	44	3,477	25	10,733	73	1,060,192
	15	127	5,858	140	15,956	38	2,858	25	11,350	73	1,012,576
	16	119	5,474	127	16,398	33	2,185	24	10,793	76	977,785
	17	112	5,444	127	16,617	32	2,036	23	9,733	79	932,635
	18	102	4,929	122	17,483	25	2,005	22	10,590	65	927,638
	19	100	5,000	120	17,855	23	1,896	17	9,884	67	930,422
	20	94	4,658	121	18,053	21	1,957	16	9,740	63	818,069
	21	86	4,316	116	17,644	20	1,383	17	10,022	60	754,133
	22	80	4,129	111	17,956	18	1,466	15	9,514	61	710,826
	23	76	4,096	109	17,566	19	1,278	12	8,074	60	709,732
	24	71	3,842	104	17,530	—	—	10	7,605	55	611,153
	25	71	3,618	109	17,836	14	784	9	7,485	56	580,492
	26	68	3,536	114	17,710	12	766	10	8,213	54	493,768
	27	66	3,350	103	17,790	7	460	12	7,098	47	491,853
	28	54	3,072	96	17,358	4	148	11	6,027	45	472,599
	29	51	2,977	97	18,498	7	196	12	5,834	42	478,051
	30	50	2,813	94	19,677	5	138	10	3,829	43	451,772
	31	47	2,705	89	20,262	2	117	12	4,096	42	445,550
令和	2	45	2,684	95	20,759	3	109	9	3,377	40	419,037
	3	44	2,794	96	20,634	3	103	8	3,550	37	324,970

2 畜種別飼養状況

(1) 概要

区分	乳用牛			肉用牛			豚		
	飼養戸数	飼養頭数	1戸当たり頭数	飼養戸数	飼養頭数	1戸当たり頭数	飼養戸数	飼養頭数	1戸当たり頭数
滋賀県計	44	2,794	63.5	96	20,634	214.9	8	3,550	443.8

区分	採卵鶏			肉用鶏		
	飼養戸数	飼養羽数	1戸当たり羽数	飼養戸数	飼養羽数	1戸当たり羽数
滋賀県計	27	253,908	9,404.0	12	71,062	5,921.8

(2) 乳用牛

区分	飼養戸数	飼養頭数	1戸当たり頭数	成牛	育成牛	子牛
				24ヶ月以上	4ヶ月以上 24ヶ月未満	4ヶ月未満
滋賀県計	44	2,794	63.5	2,091	487	216

(3) 肉用牛

区分	飼養戸数	飼養頭数	1戸当たり頭数	和牛				繁殖牛		
				成牛	肥育前期	育成牛	子牛	成牛	育成牛	子牛
				24ヶ月以上	9ヶ月以上 24ヶ月未満	4ヶ月以上 9ヶ月未満	4ヶ月未満	24ヶ月以上	4ヶ月以上 24ヶ月未満	4ヶ月未満
滋賀県計	96	20,634	214.9	5,462	8,064	975	482	1,598	420	35

肉向乳用種				交雑種			
成牛	肥育前期	育成牛	子牛	成牛	肥育前期	育成牛	子牛
17ヶ月以上	7ヶ月以上 17ヶ月未満	4ヶ月以上 7ヶ月未満	4ヶ月未満	17ヶ月以上	7ヶ月以上 17ヶ月未満	4ヶ月以上 7ヶ月未満	4ヶ月未満
49	50	4	1	1,674	1,336	246	238

(4) 豚

区分	飼養戸数	飼養頭数	1戸当たり頭数	肥育豚	繁殖豚		子豚
				子豚を除く	成豚	育成豚	3ヶ月未満
					12ヶ月以上	3ヶ月以上 12ヶ月未満	
滋賀県計	8	3,550	443.8	2,253	276	40	981

(5) 鶏

区分	採卵鶏			肉用鶏				
	飼養戸数	飼養羽数	1戸当たり羽数	成鶏	育成鶏	飼養戸数	飼養羽数	1戸当たり羽数
				150日以上	150日未満			
滋賀県計	27	253,908	9,404.0	239,428	14,480	12	71,062	5,921.8

(6) その他の家畜

区分	ミニブタ		イノブタ		その他豚		イノシシ		水牛	
	飼養戸数	飼養頭数	飼養戸数	飼養頭数	飼養戸数	飼養頭数	飼養戸数	飼養頭数	飼養戸数	飼養頭数
滋賀県計	7	26	0	0	0	0	2	×	0	0

区分	馬		鹿		めん羊		やぎ		うずら	
	飼養戸数	飼養頭数	飼養戸数	飼養頭数	飼養戸数	飼養頭数	飼養戸数	飼養頭数	飼養戸数	飼養頭数
滋賀県計	50	3,745	2	×	19	195	33	149	1	×

区分	あひる(あいがも)		きじ		ダチョウ		ほろほろ鳥		七面鳥	
	飼養戸数	飼養頭数	飼養戸数	飼養羽数	飼養戸数	飼養羽数	飼養戸数	飼養羽数	飼養戸数	飼養羽数
滋賀県計	14	8,617	3	12	1	×	2	×	2	×

※注: 「×」は、飼養戸数が2戸以下のため統計数値を公表しないもの。

3 規模別飼養状況

(1) 乳用牛

区分	0～4頭		5～9頭		10～19頭		20～29頭		30～39頭	
	戸数	頭数	戸数	頭数	戸数	頭数	戸数	頭数	戸数	頭数
滋賀県計	1	2	1	9	7	97	6	143	6	210

区分	40～49頭		50～59頭		60～69頭		70頭以上		合計	
	戸数	頭数	戸数	頭数	戸数	頭数	戸数	頭数	戸数	頭数
滋賀県計	7	310	2	113	5	323	9	1,587	44	2,794

(2) 肉用牛

区分	0～4頭		5～9頭		10～19頭		20～49頭		50～99頭	
	戸数	頭数	戸数	頭数	戸数	頭数	戸数	頭数	戸数	頭数
滋賀県計	6	16	10	68	6	82	9	300	11	821

区分	100～149頭		150～199頭		200～299頭		300頭以上		合計	
	戸数	頭数	戸数	頭数	戸数	頭数	戸数	頭数	戸数	頭数
滋賀県計	19	2,307	7	1,211	13	3,030	15	12,799	96	20,634

(3) 豚

区分	0～9頭		10～19頭		20～49頭		50～99頭		100～149頭	
	戸数	頭数	戸数	頭数	戸数	頭数	戸数	頭数	戸数	頭数
滋賀県計	4	17							1	100

区分	150～199頭		200～299頭		300～499頭		500頭以上		合計	
	戸数	頭数	戸数	頭数	戸数	頭数	戸数	頭数	戸数	頭数
滋賀県計							3	3,433	8	3,550

(4) 鶏 (区分については、肉養鶏、採卵鶏の合計羽数)

ア 採卵鶏

区分	100～499羽		500～999羽		1,000～4,999羽		5,000～9,999羽		10,000～14,999羽	
	戸数	羽数	戸数	羽数	戸数	羽数	戸数	羽数	戸数	羽数
滋賀県計	8	2,420	2	1,747	5	12,720	4	29,600	3	35,400

区分	15,000～19,999羽		20,000～29,999羽		30,000～49,999羽		50,000羽以上		合計	
	戸数	羽数	戸数	羽数	戸数	羽数	戸数	羽数	戸数	羽数
滋賀県計	1	15,000	1	24,000	3	133,021			27	253,908

イ 肉用鶏

区分	100～499羽		500～999羽		1,000～2,999羽		3,000～4,999羽		5,000～9,999羽	
	戸数	羽数	戸数	羽数	戸数	羽数	戸数	羽数	戸数	羽数
滋賀県計	4	960	4	2,886	2	1,060				

区分	10,000～14,999羽		15,000～19,999羽		20,000～29,999羽		30,000羽以上		合計	
	戸数	羽数	戸数	羽数	戸数	羽数	戸数	羽数	戸数	羽数
滋賀県計			1	15,000			1	51,156	12	71,062