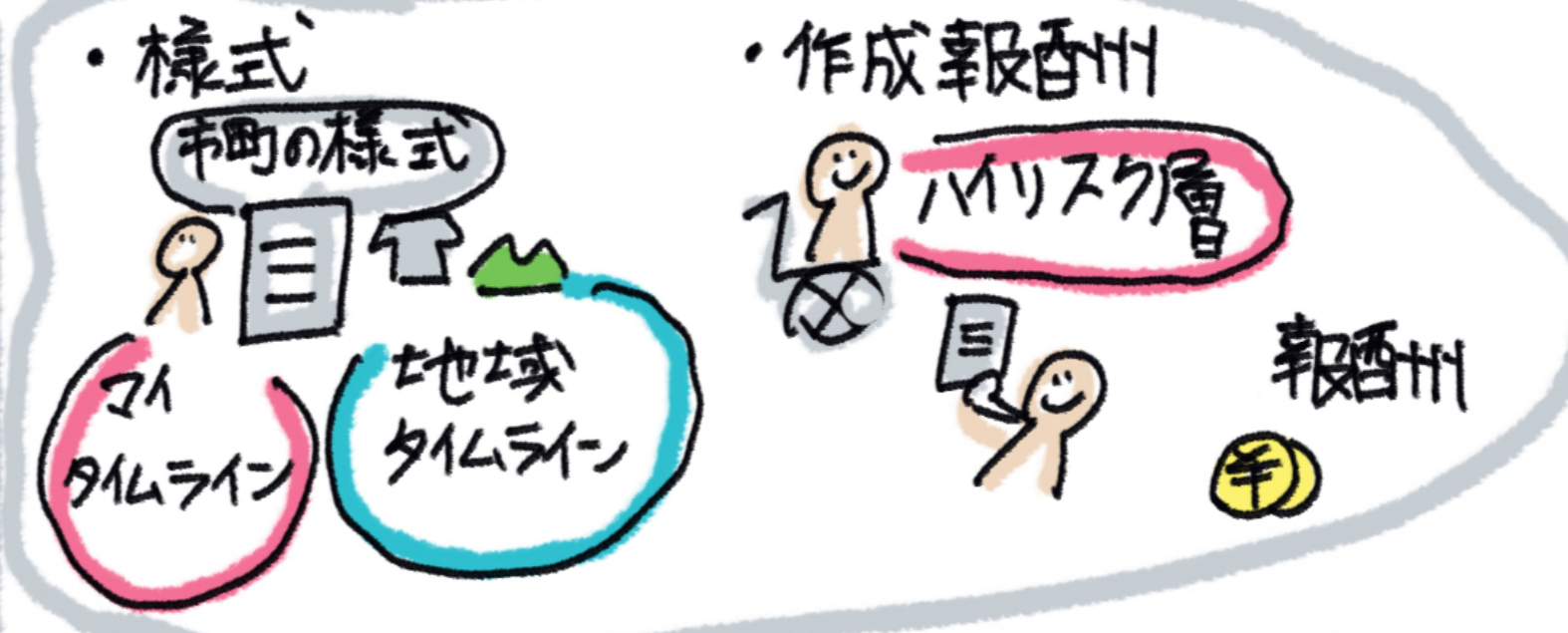
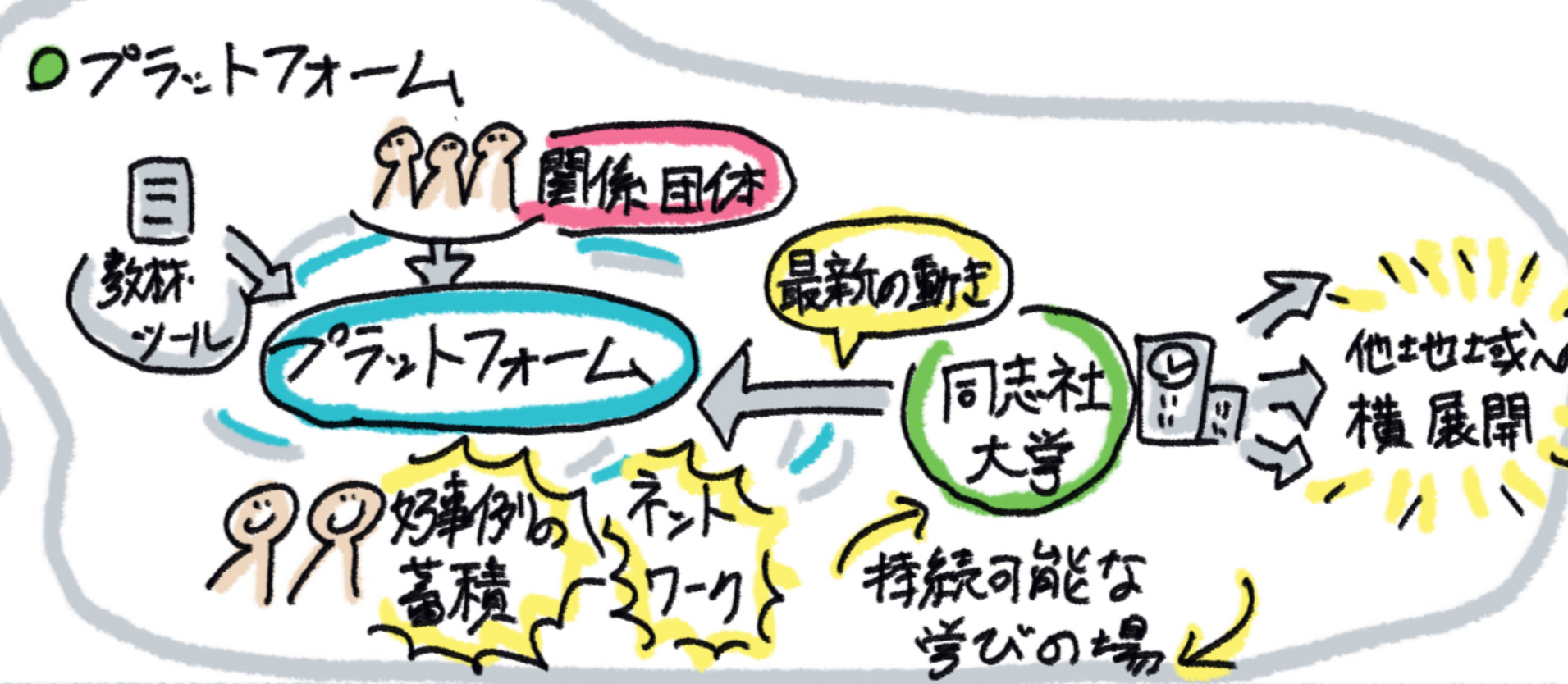
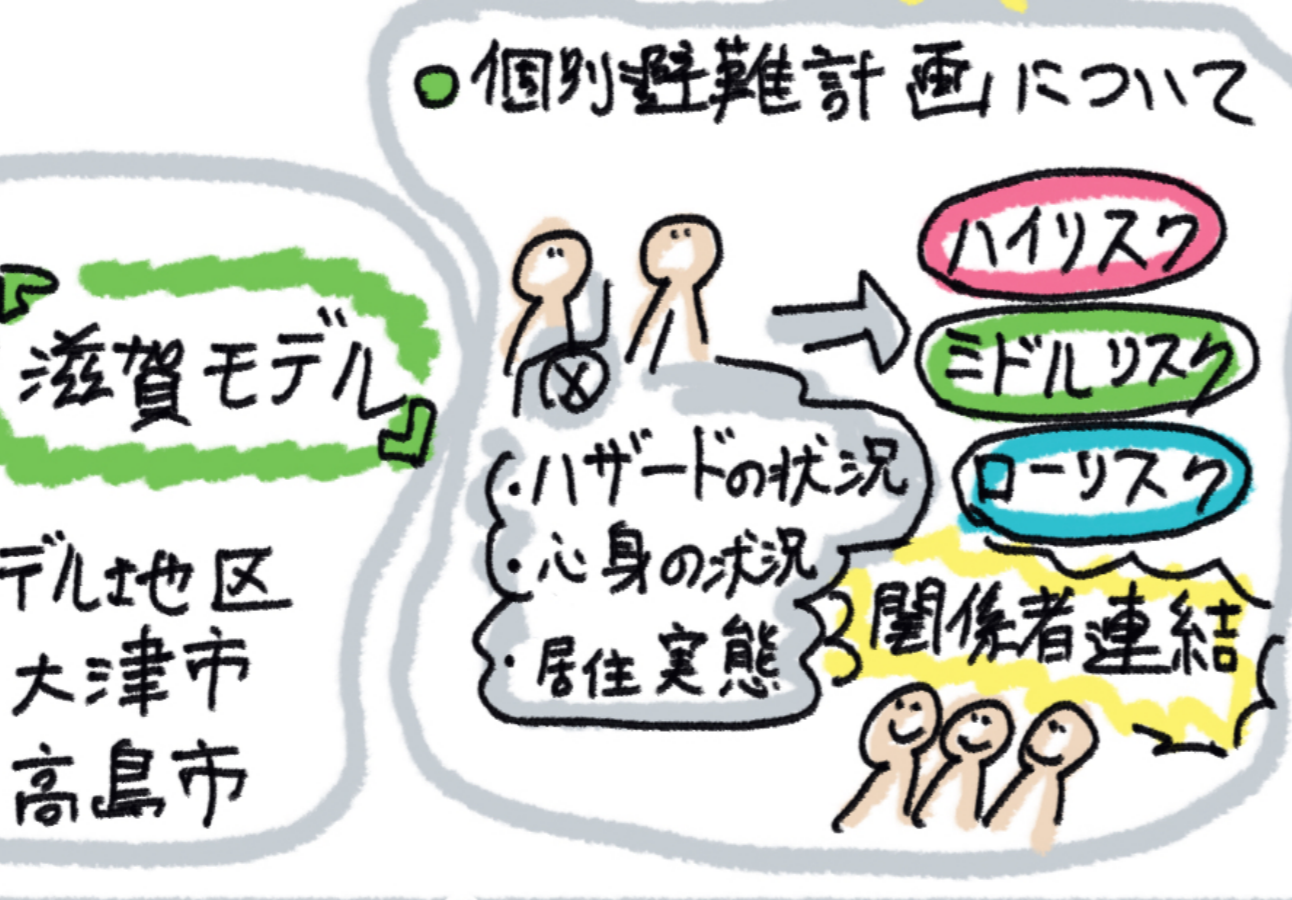


令和3年度  
第1回 防災と保健・福祉の連携モデル  
検討のための意見交換会  
2021.11.5

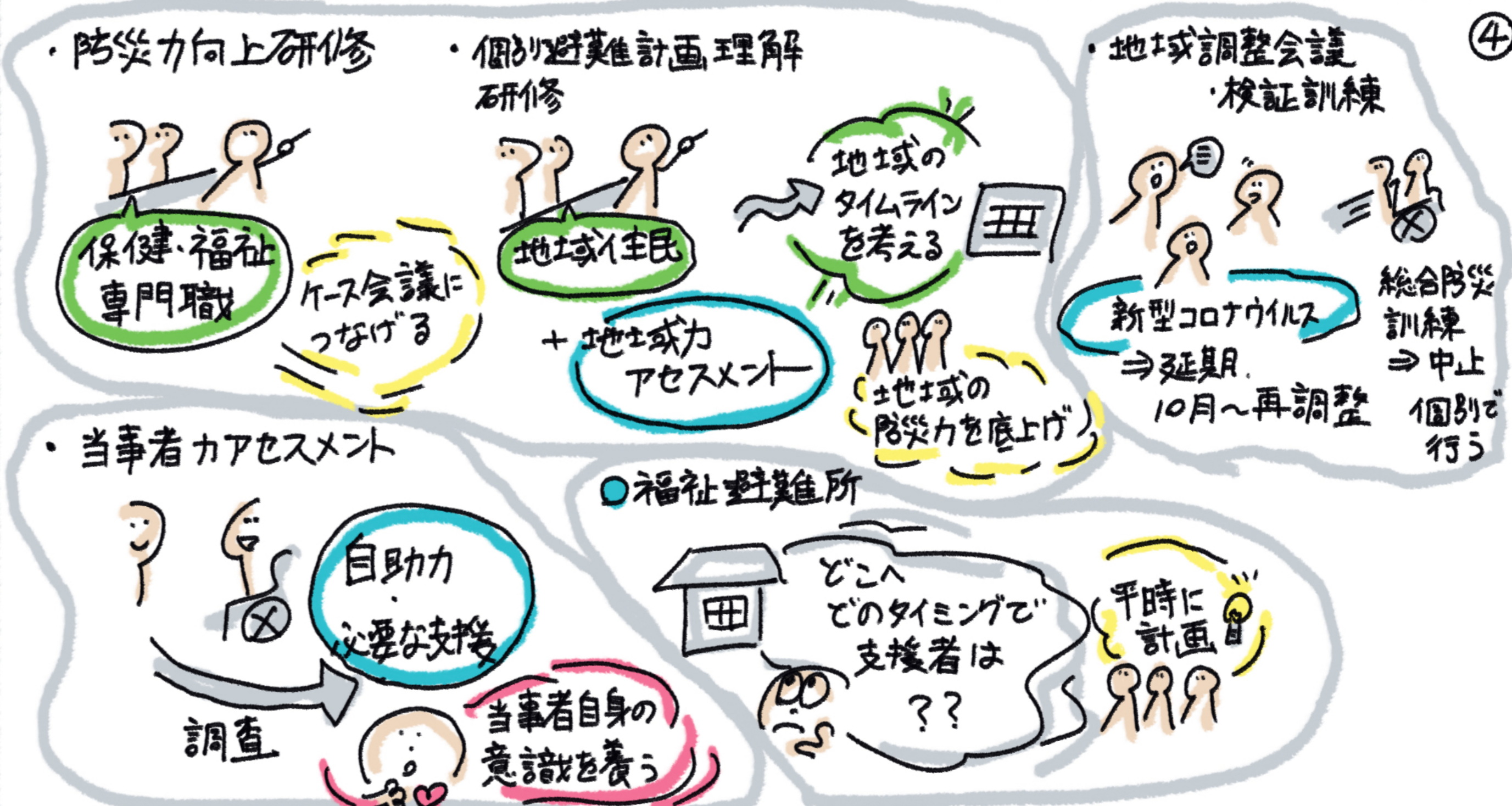
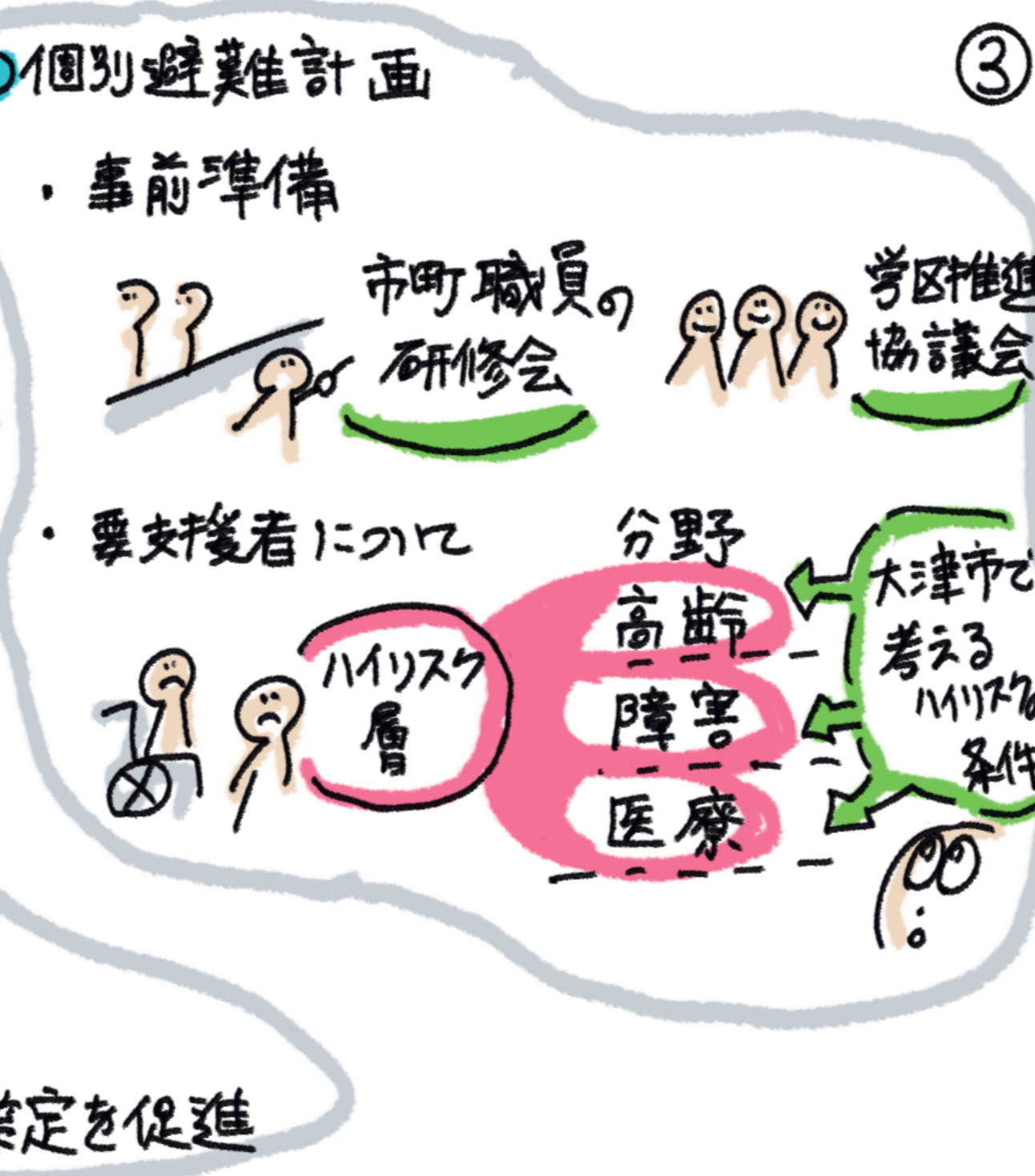
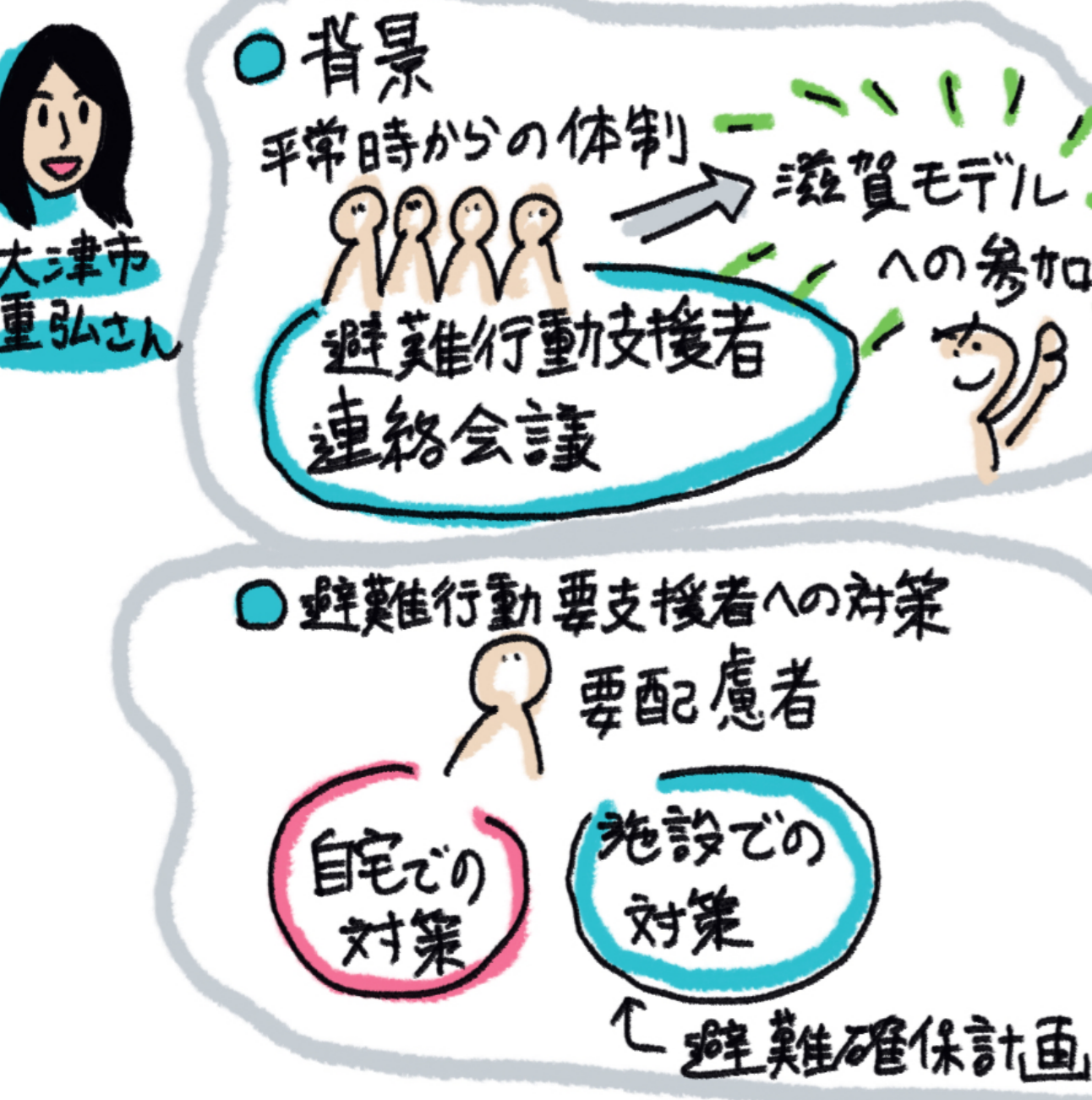


トクグラフィッカー  
山口翔太

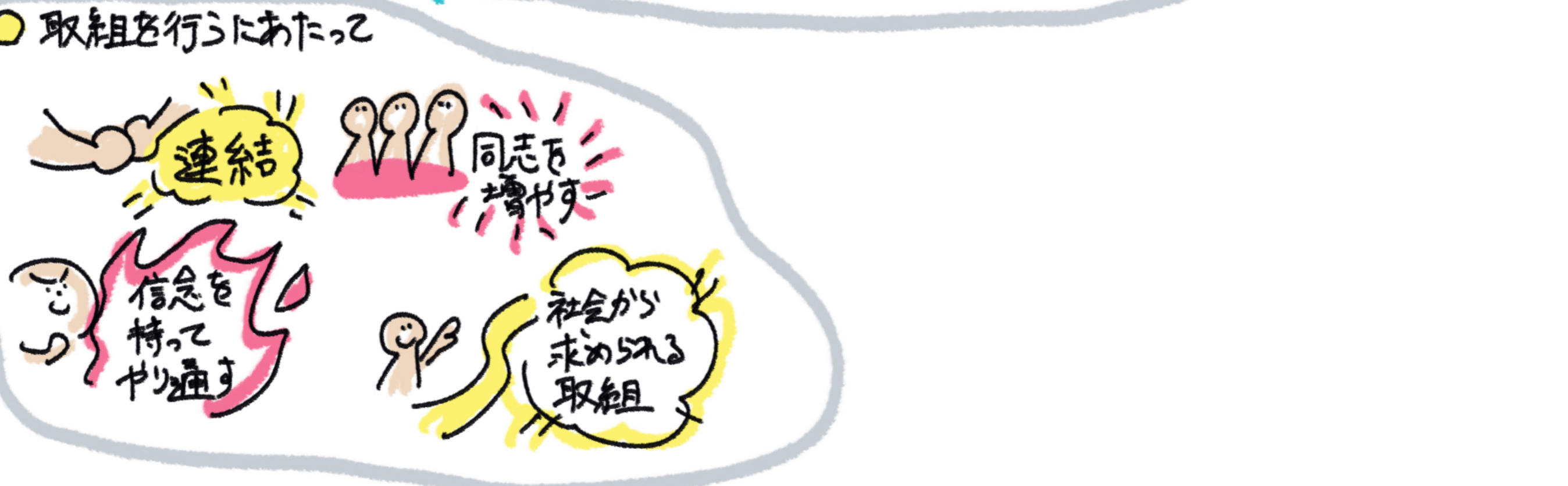
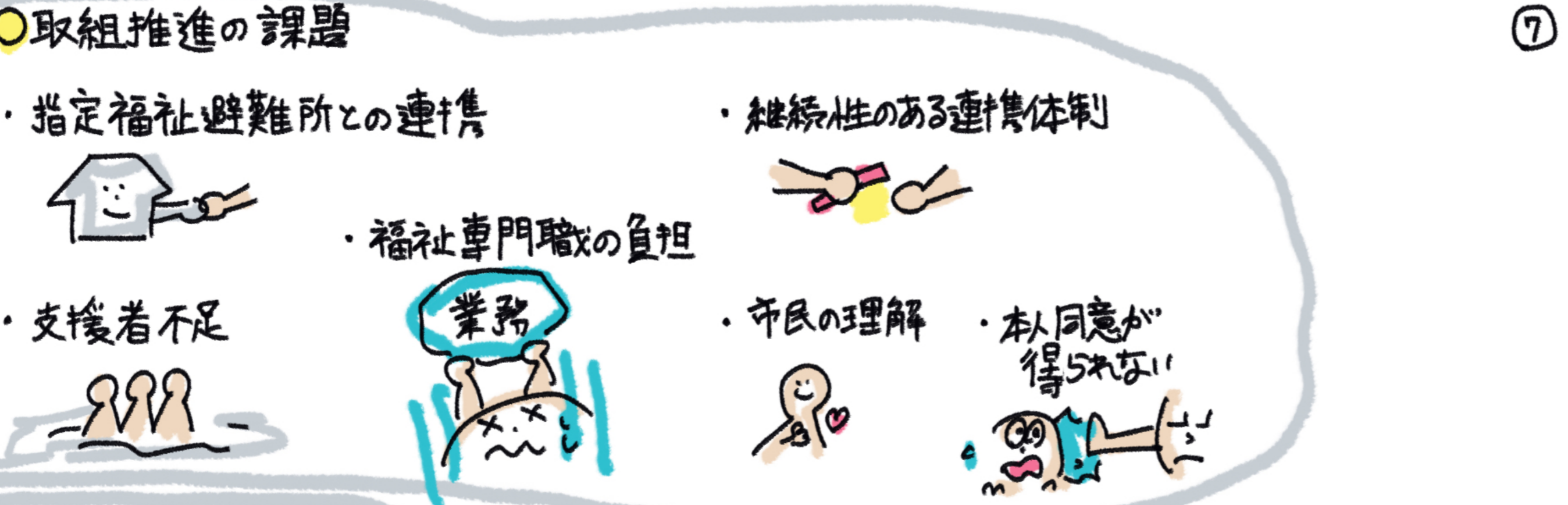
「滋賀モデル」これまでの経緯



大津市の取組の進捗報告



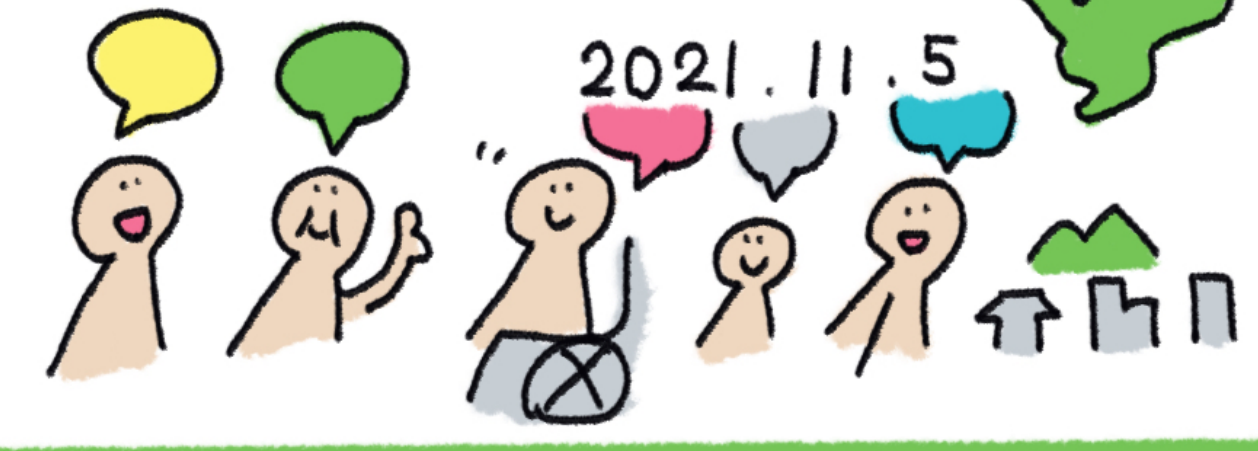
高島市の取組の進捗報告





トワケラフイカー  
山口 翔太

令和3年度  
第1回 防災と保健・福祉の連携モデル  
検討のための意見交換会



意見交換

● 湖南市  
防災部局・福祉部局  
で必要と見込まれる  
予算は?

人員について  
大津市10人 高島市5人

防災 ← 2人  
福祉 ← 1人

高島市14人

作成費用 7000円  
担当は1人  
タッグを組み

研修費用など  
市のモデル事業

高島市 福祉側で

予算全体として

● 彦根市  
福祉避難所との連携

福祉避難所

災害基本法の改正  
市町へのアンケート

直接避難の促進

すぐに立ち上げられるのか??

人的・物的課題

● 草津市  
1件当たりの時間

個別避難計画

調整〜完成  
1人3ヶ月を目安  
→ 年間40件を

5年でどこまで

まずは、合理的にできる部分を見つけていく

● 甲賀市  
5年以内に計画が完成しない。どう考える。

大津市 高島市

優先度の高い人  
どこまで??

新しい制度  
ガイドライン 18P

チェックシートを用いて、決めたい

社会的孤立  
ハザード

モデルリスク、ローリスクは??

● 東近江市  
防災意識の低い、地域での取り組み

自分事化出来ない

誰でも高齢者になる  
⇒ みんなに関係がある

計画を作る中で上げていく  
防災意識UP

家の近くに当事者のうかがい  
いるんだ!!

地域の力

自己開示 当事者の自己決定

地域の人だけでなく  
専門職・行政が入っていく

介護タクシー 福祉施設を  
活用

● 甲賀市  
11ヶ所「福祉避難所」を開く

バブルで逃げ先を  
避難所??  
避難場所??

運用上どうなの??

● 守山市  
市内・市外の調整は??

社会福祉課  
事務局

● 草津市  
まず何をしたらよいのか?

新しいガイドラインをダウンロード  
P19

市内外プロジェクトチーム

地域に丸投げではなくなりましたよ

● 甲賀市  
全て「地区防災計画」を作るのか?

地区の防災計画と連携

作成できればよいが、ハードルは高い

● 長浜市  
避難支援者の確保方法は?

高年齢化率も高い

支援者  
あなたは、○○の福祉避難所へ

地域の人ではなく行政からアプローチ