

新型コロナウイルス感染症にかかる 県内の感染動向等について

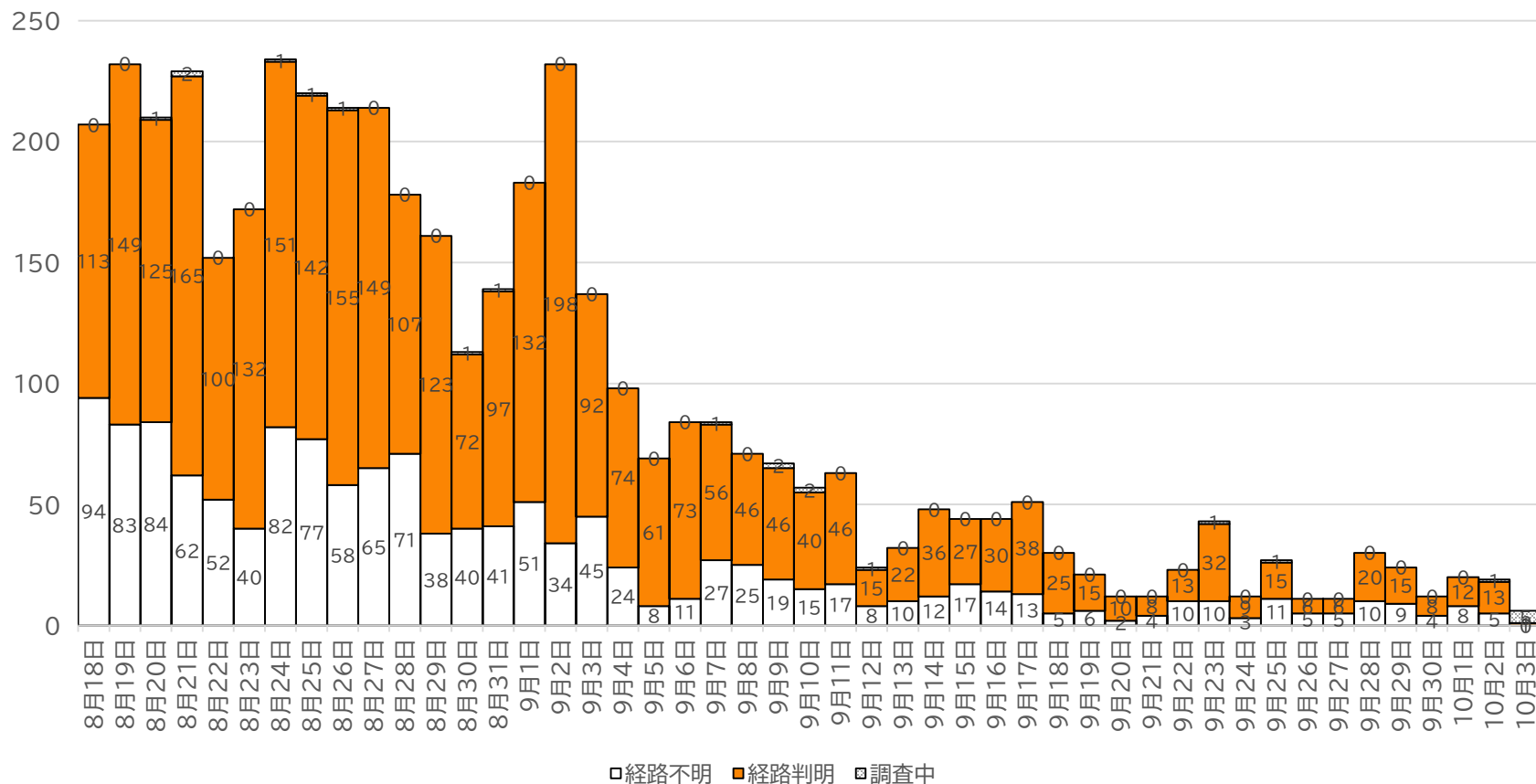
10月3日分

健康医療福祉部感染症対策課

県内の感染動向について(10/3現在)

1)①流行曲線(公表日別)

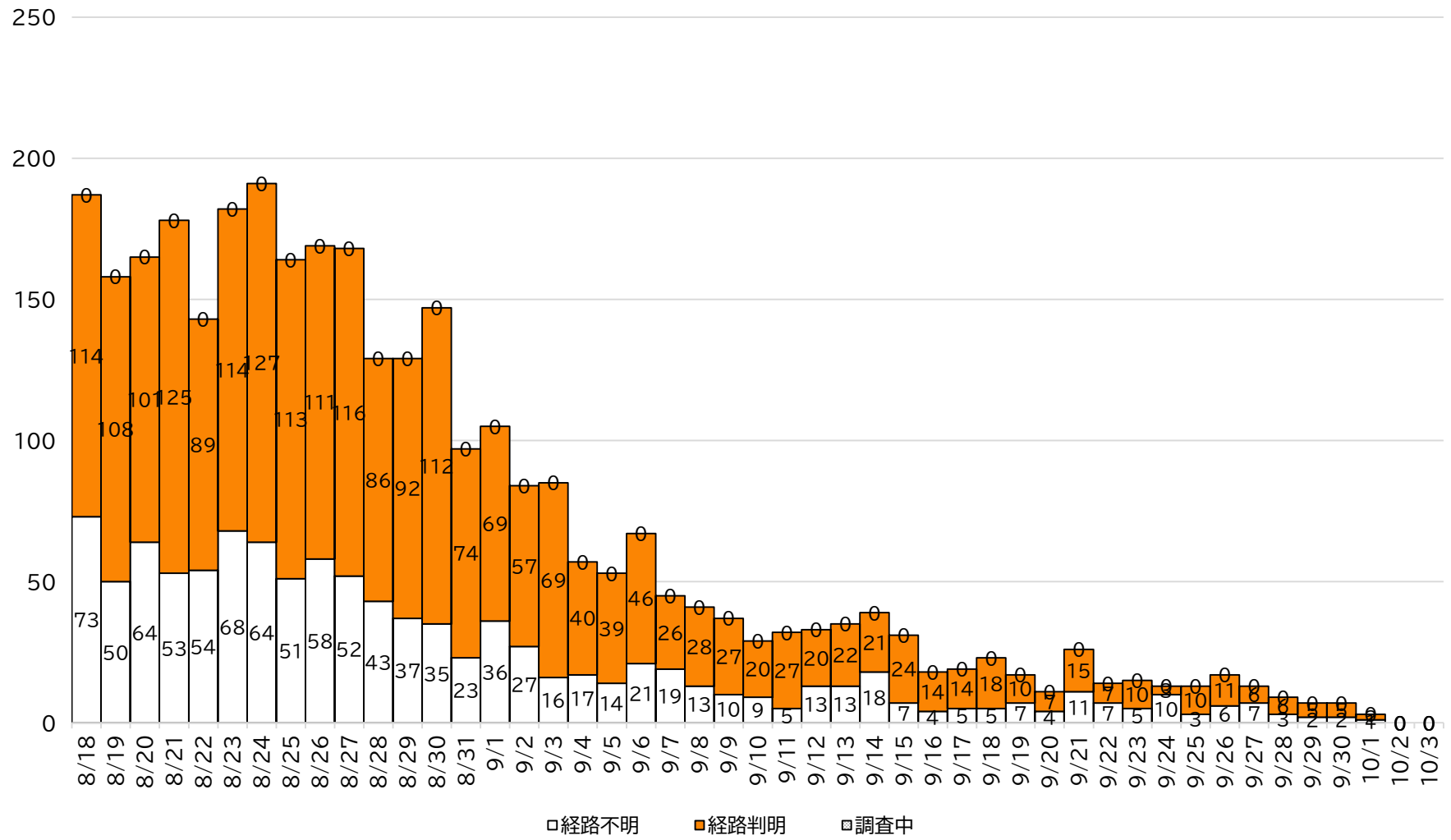
新型コロナウイルス感染の流行曲線(公表日別)
10/3 15:30 現在



流行曲線：感染症の流行を経時的に観察し、流行の特徴を把握することができます。

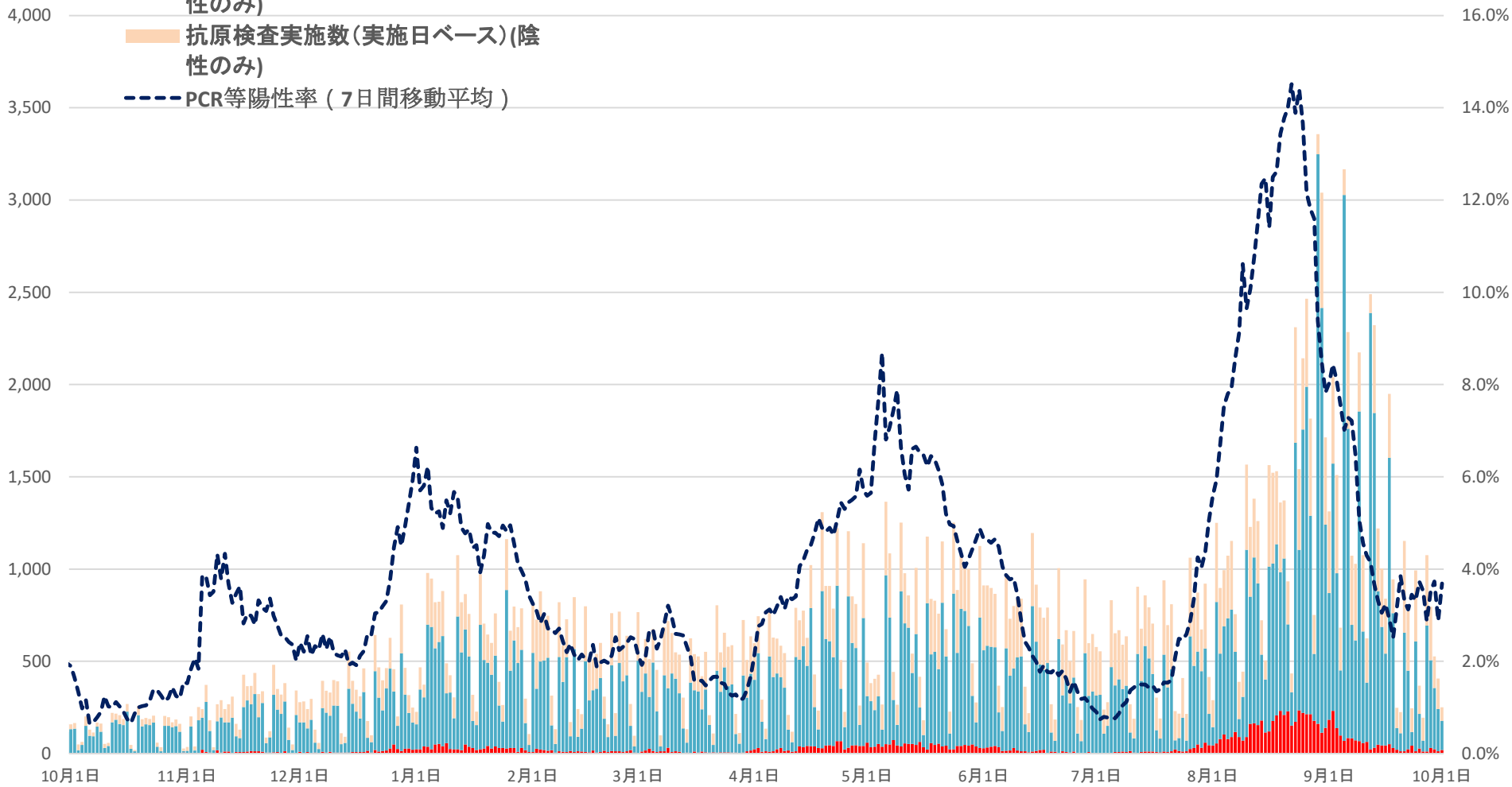
1)②流行曲線(発症日別)(10月3日現在)

新型コロナウイルス感染症の流行曲線(発症日別)
(無症状者は除く) 10/3 15:30 現在



2)PCR等検査の状況

- 新規陽性判明者数(人/日、再燃除く)
- PCR検査実施数(実施日ベース)(陰性のみ)
- 抗原検査実施数(実施日ベース)(陰性のみ)
- PCR等陽性率(7日間移動平均)



入院医療体制について

