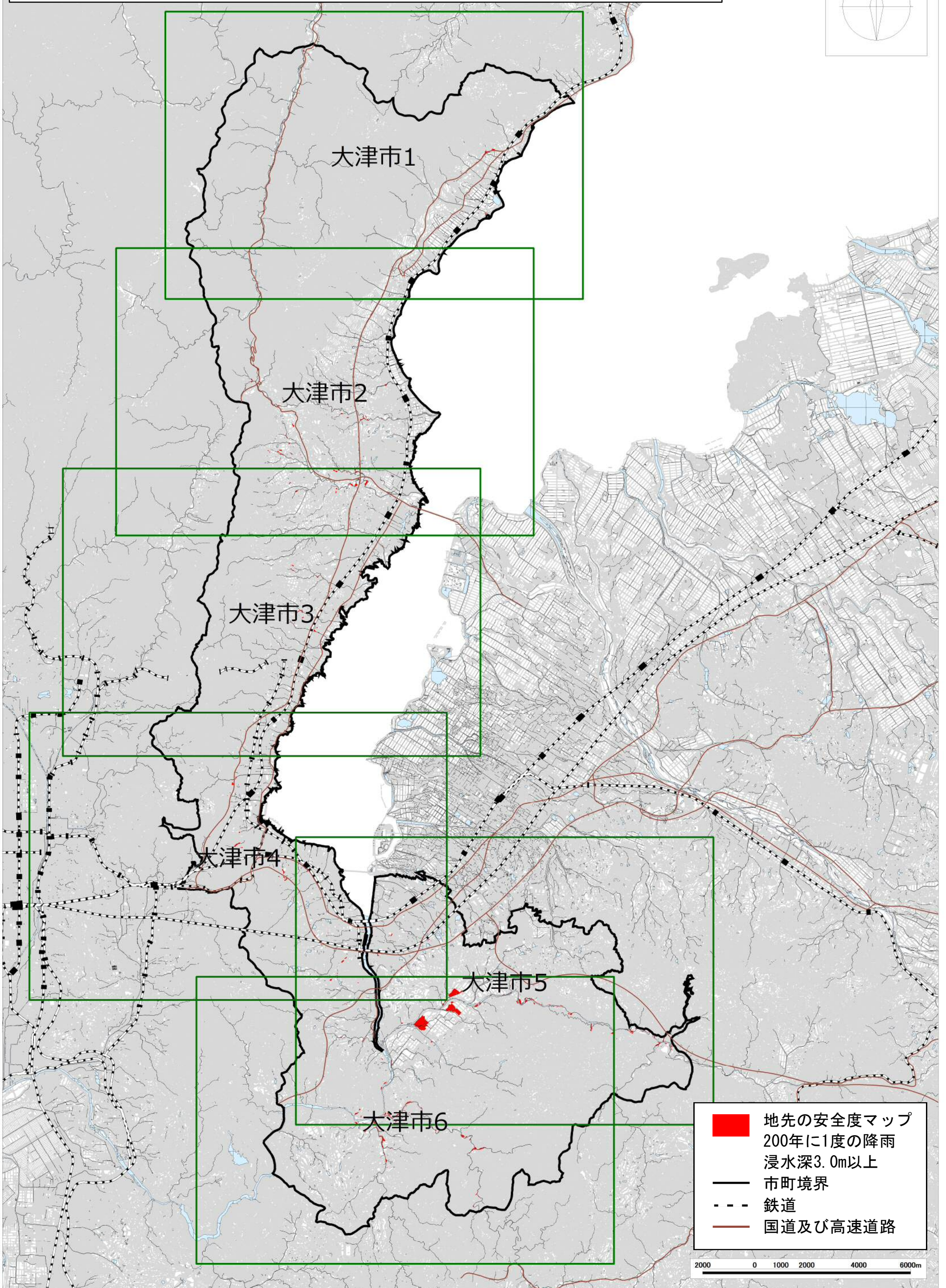
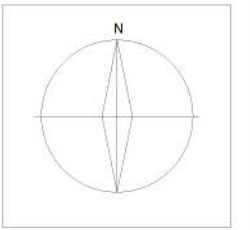
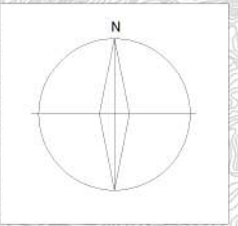


【大津市】特に安全な住まい方が必要なエリア（浸水）



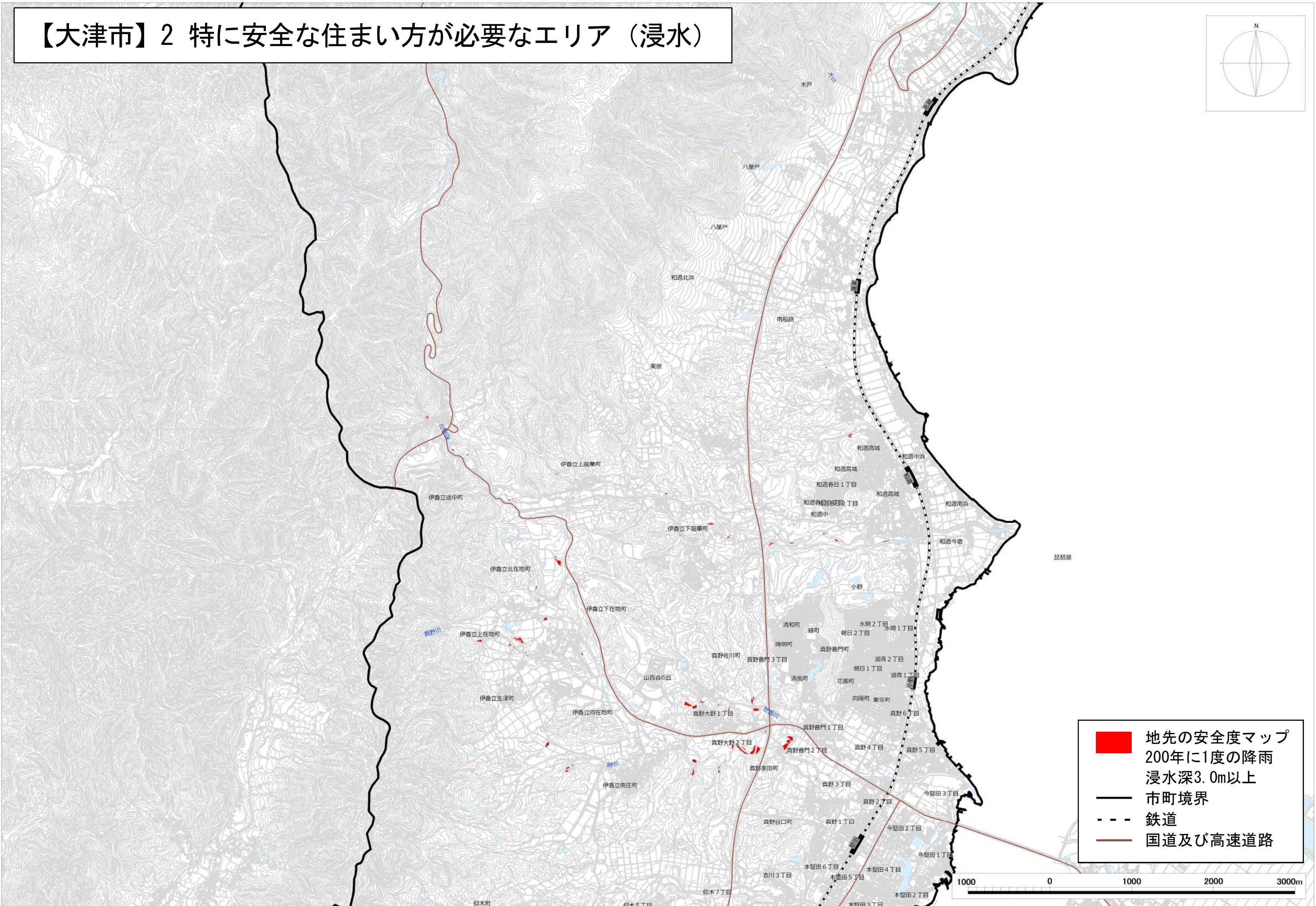
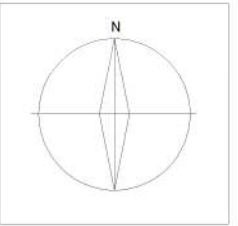
※着色のないところも浸水リスクがありますので、「地先の安全度マップ」をご確認ください。

【大津市】1 特に安全な住まい方が必要なエリア（浸水）

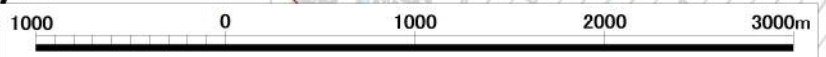


※着色のないところも浸水リスクがありますので、「地先の安全度マップ」をご確認ください。

【大津市】2 特に安全な住まい方が必要なエリア（浸水）

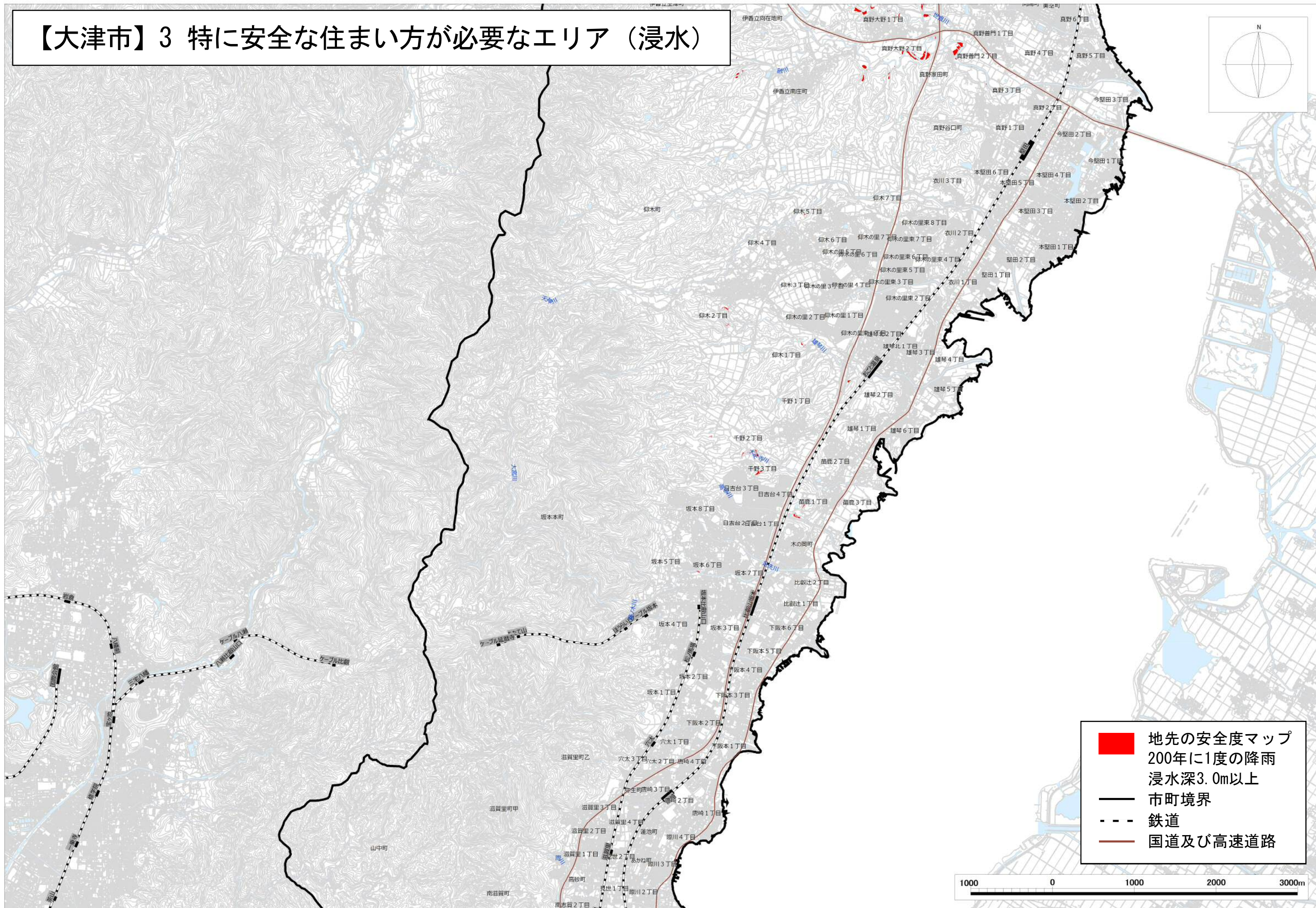


- 地先の安全度マップ
200年に1度の降雨
浸水深3.0m以上
- 市町境界
- - - 鉄道
- 国道及び高速道路



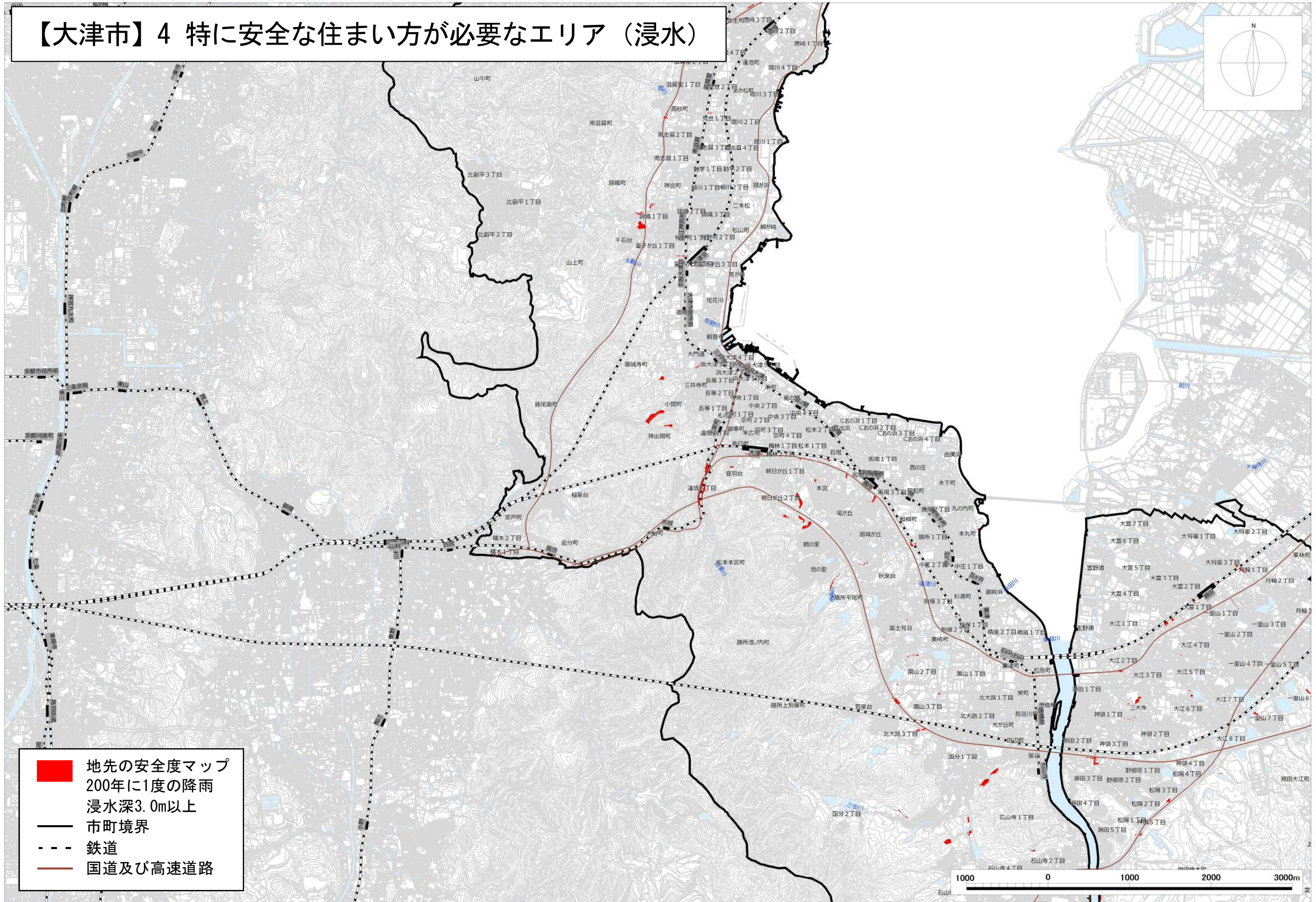
※着色のないところも浸水リスクがありますので、「地先の安全度マップ」をご確認ください。

【大津市】3 特に安全な住まい方が必要なエリア（浸水）



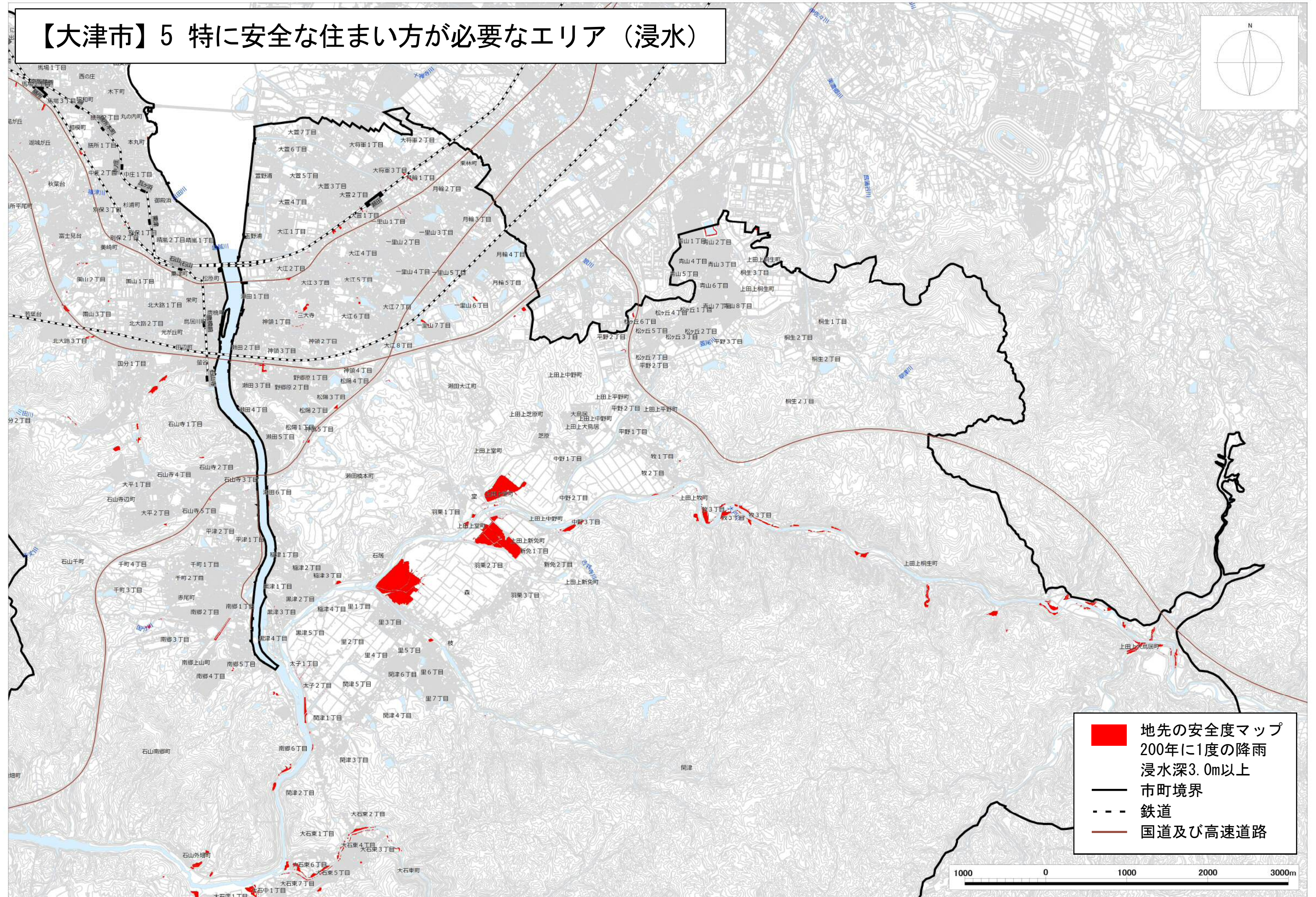
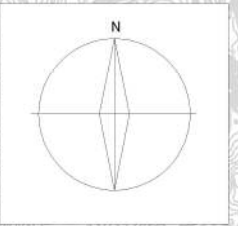
※着色のないところも浸水リスクがありますので、「地先の安全度マップ」をご確認ください。

【大津市】4 特に安全な住まい方が必要なエリア（浸水）

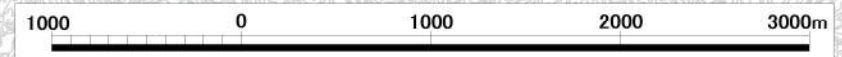


※着色のないところも浸水リスクがありますので、「地先の安全度マップ」をご確認ください。

【大津市】5 特に安全な住まい方が必要なエリア（浸水）

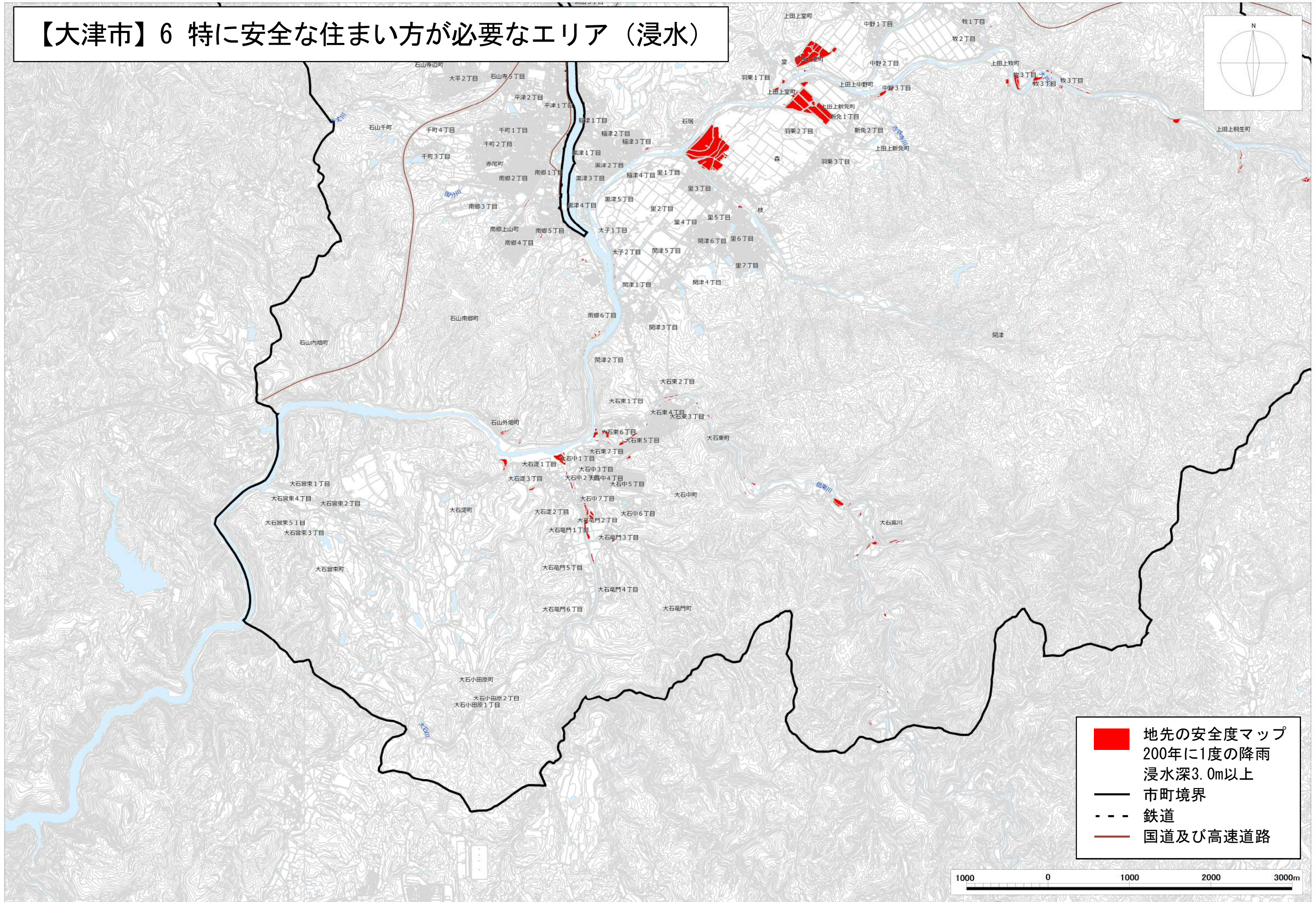


- 地先の安全度マップ
200年に1度の降雨
浸水深3.0m以上
- 市町境界
- 鉄道
- 国道及び高速道路



※着色のないところも浸水リスクがありますので、「地先の安全度マップ」をご確認ください。

【大津市】6 特に安全な住まい方が必要なエリア（浸水）



※着色のないところも浸水リスクがありますので、「地先の安全度マップ」をご確認ください。