

土砂災害特別警戒区域

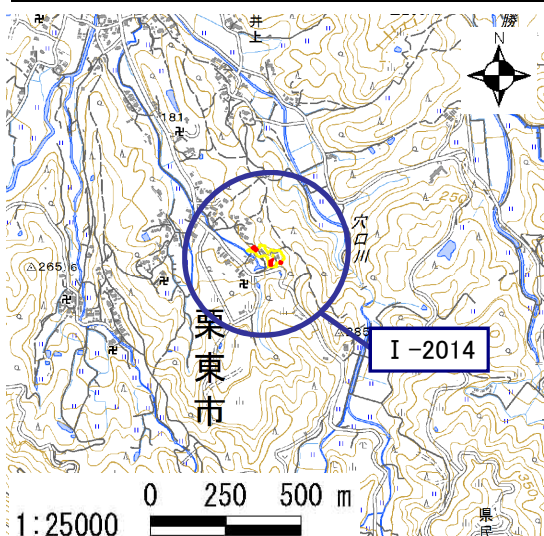
告示年月日	令和3年3月23日
告示番号	滋賀県告示第203号

土砂災害警戒区域

告示年月日	令和3年3月23日
告示番号	滋賀県告示第190号

土砂災害警戒区域・土砂災害特別警戒区域 区域図

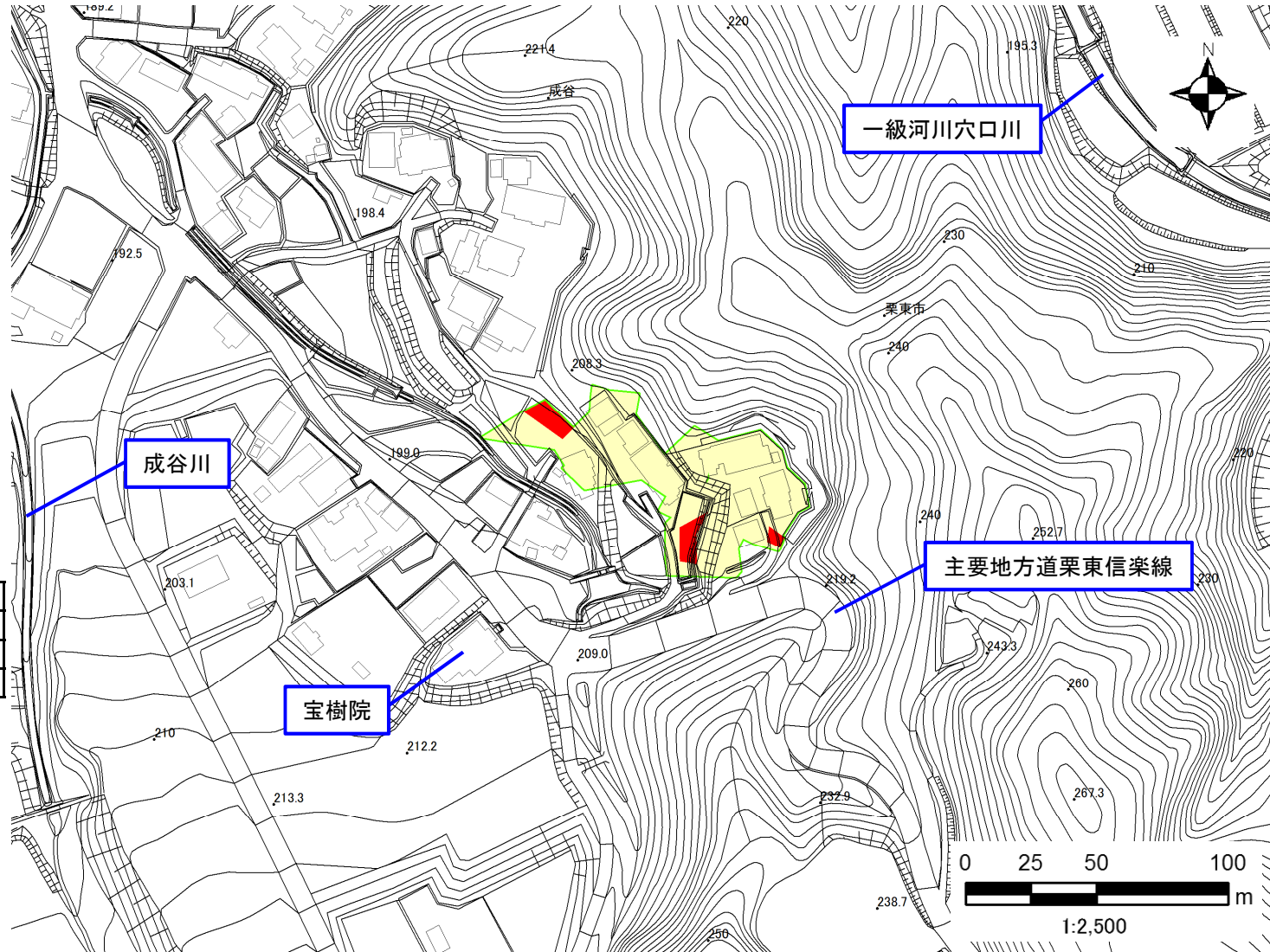
土砂災害警戒区域・土砂災害特別警戒区域 位置図



1:25000
 「測量法に基づく国土地理院長承認(複製)R1JHf1398」
 「本製品を複製する場合には、国土地理院の長の承認を得なければならない。」

自然現象の種類	急傾斜地の崩壊
区域番号	I-2014
区域の名称	荒張3号
区域の所在地	滋賀県栗東市荒張

土砂災害警戒区域	
土砂災害特別警戒区域	



○ この区域図は、空中写真測量による地形図に、実測による区域図を投影したものであり、一部異なって見える場合があります。
 詳しくは、土木事務所にお尋ねください。

土砂災害警戒区域等設定図(オルソ画像)

様式 2

調書作成日

令和2年3月18日

箇所番号

I-2014

箇所名

荒張3号

所在地

滋賀県栗東市荒張



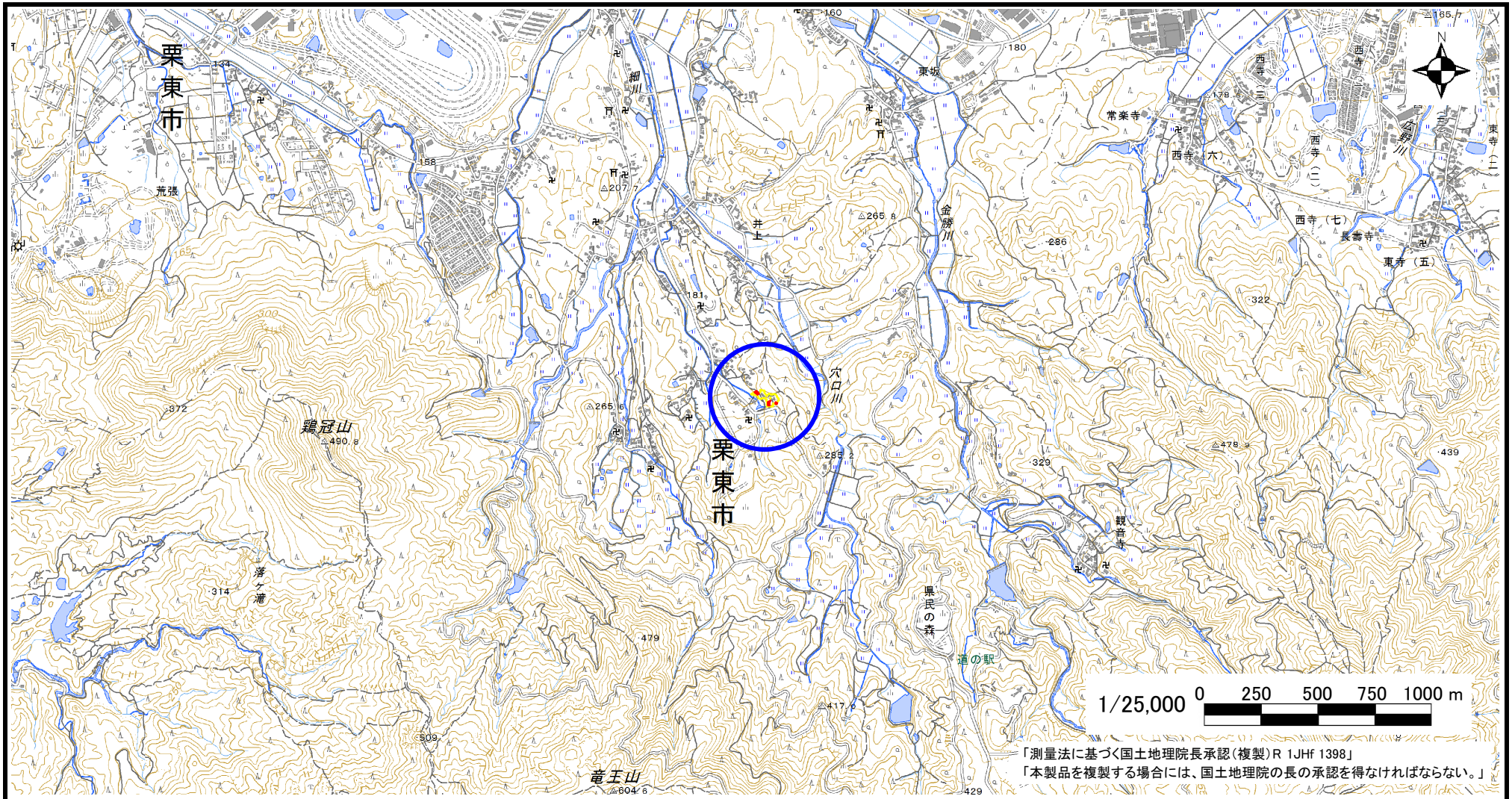
急傾斜地の位置図

様式 3

箇所番号	I-2014
箇所名	荒張3号
所在地	滋賀県栗東市荒張

土木事務所・地域振興局	南部土木事務所
調書作成日	令和2年3月18日
作成会社(作成者)	アジア航測株式会社(船越 和也)

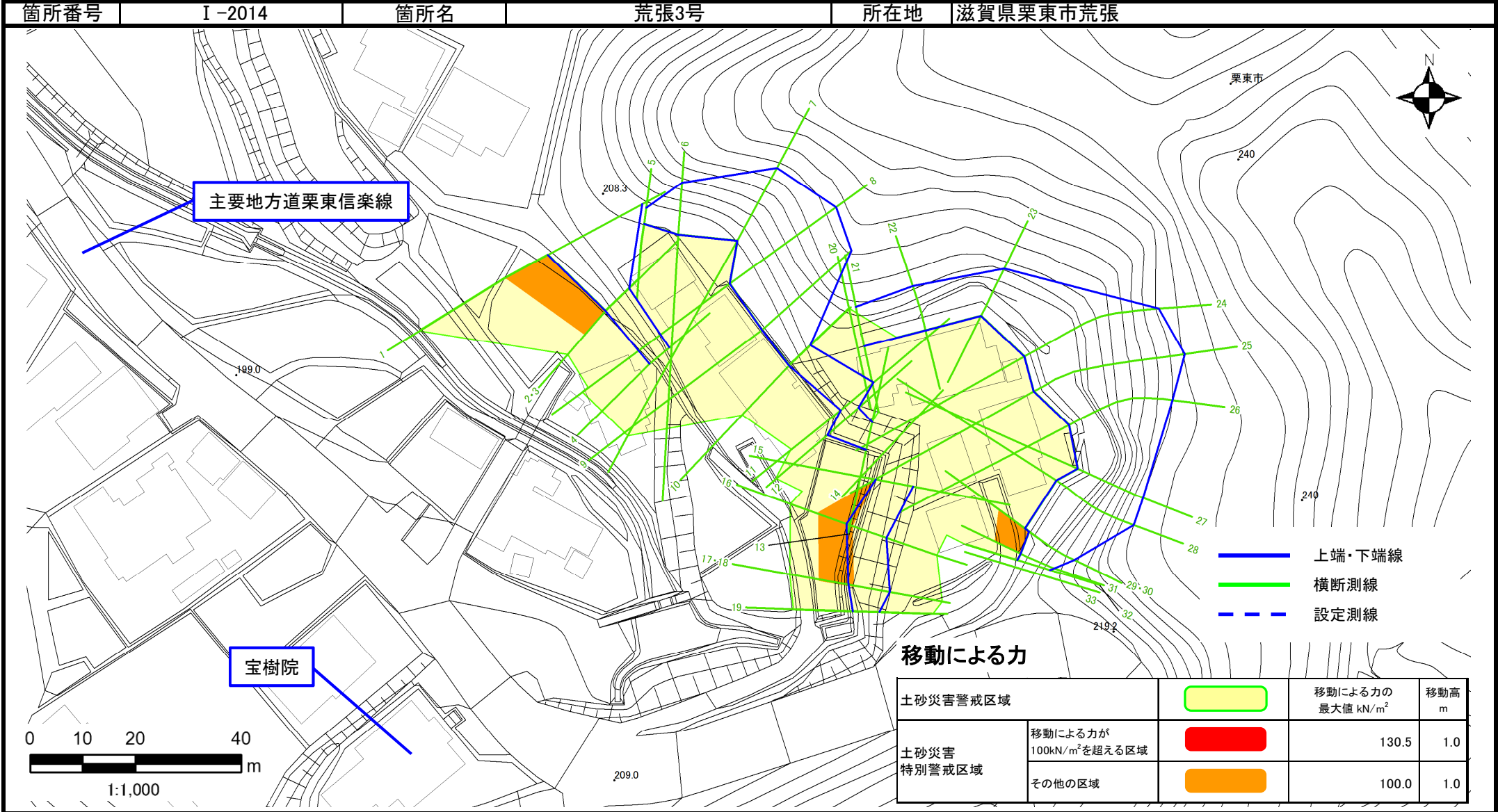
急傾斜地位置図(S=1/25,000)



土砂災害警戒区域等設定図

様式 4-1

調査作成日 令和2年3月18日

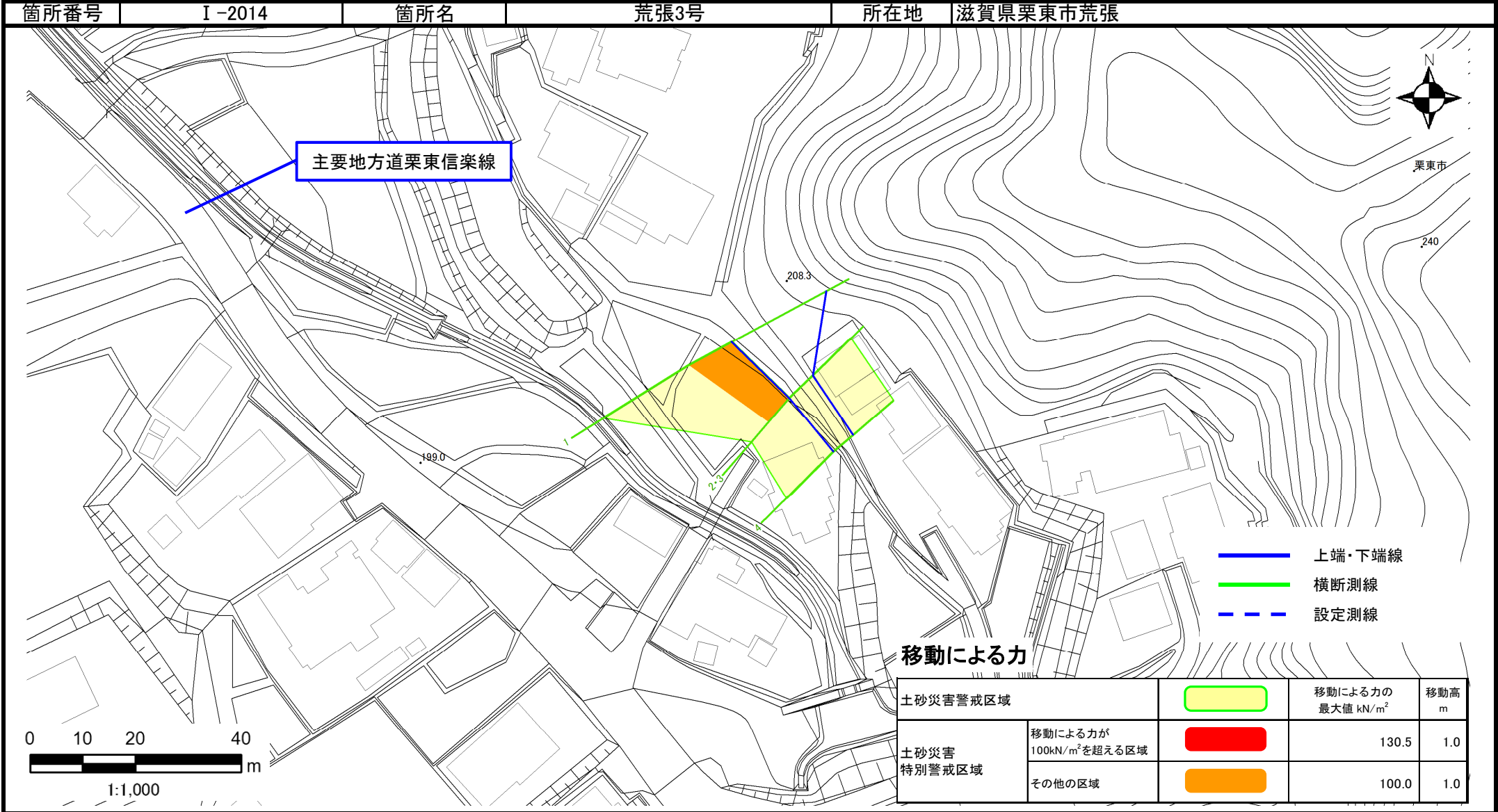


土砂災害警戒区域等設定図

様式 4-1

調書作成日

令和2年3月18日

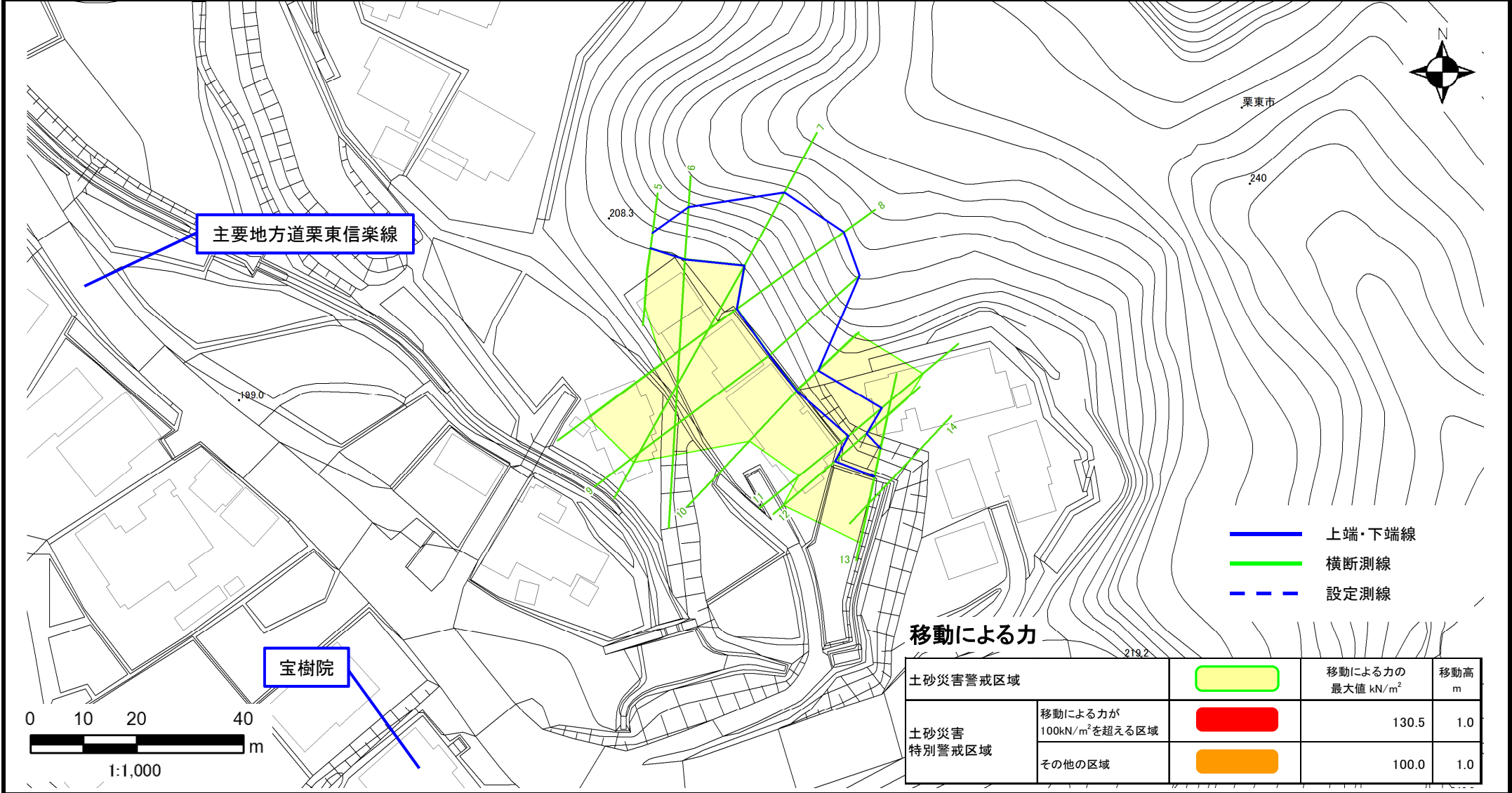


土砂災害警戒区域等設定図

様式 4-1

調書作成日 令和2年3月18日

箇所番号	I-2014	箇所名	荒張3号	所在地	滋賀県栗東市荒張
------	--------	-----	------	-----	----------



- 上端・下端線
- 横断測線
- - - 設定測線

移動による力

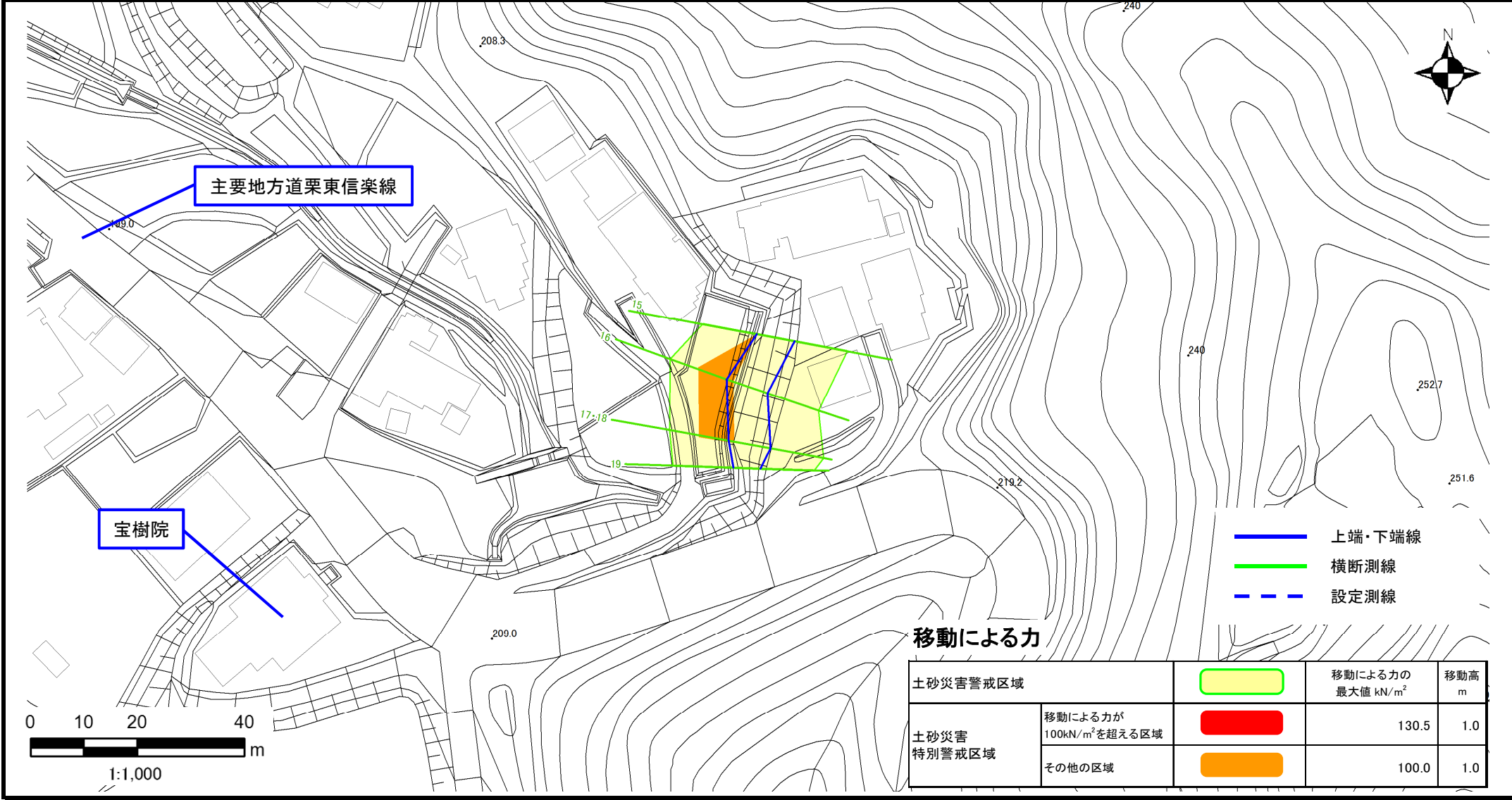
土砂災害警戒区域		移動による力の 最大値 kN/m^2	移動高 m
土砂災害 特別警戒区域	移動による力が 100kN/m^2 を超える区域	130.5	1.0
	その他の区域	100.0	1.0

土砂災害警戒区域等設定図

様式 4-1

調書作成日 令和2年3月18日

箇所番号	I-2014	箇所名	荒張3号	所在地	滋賀県栗東市荒張
------	--------	-----	------	-----	----------



移動による力

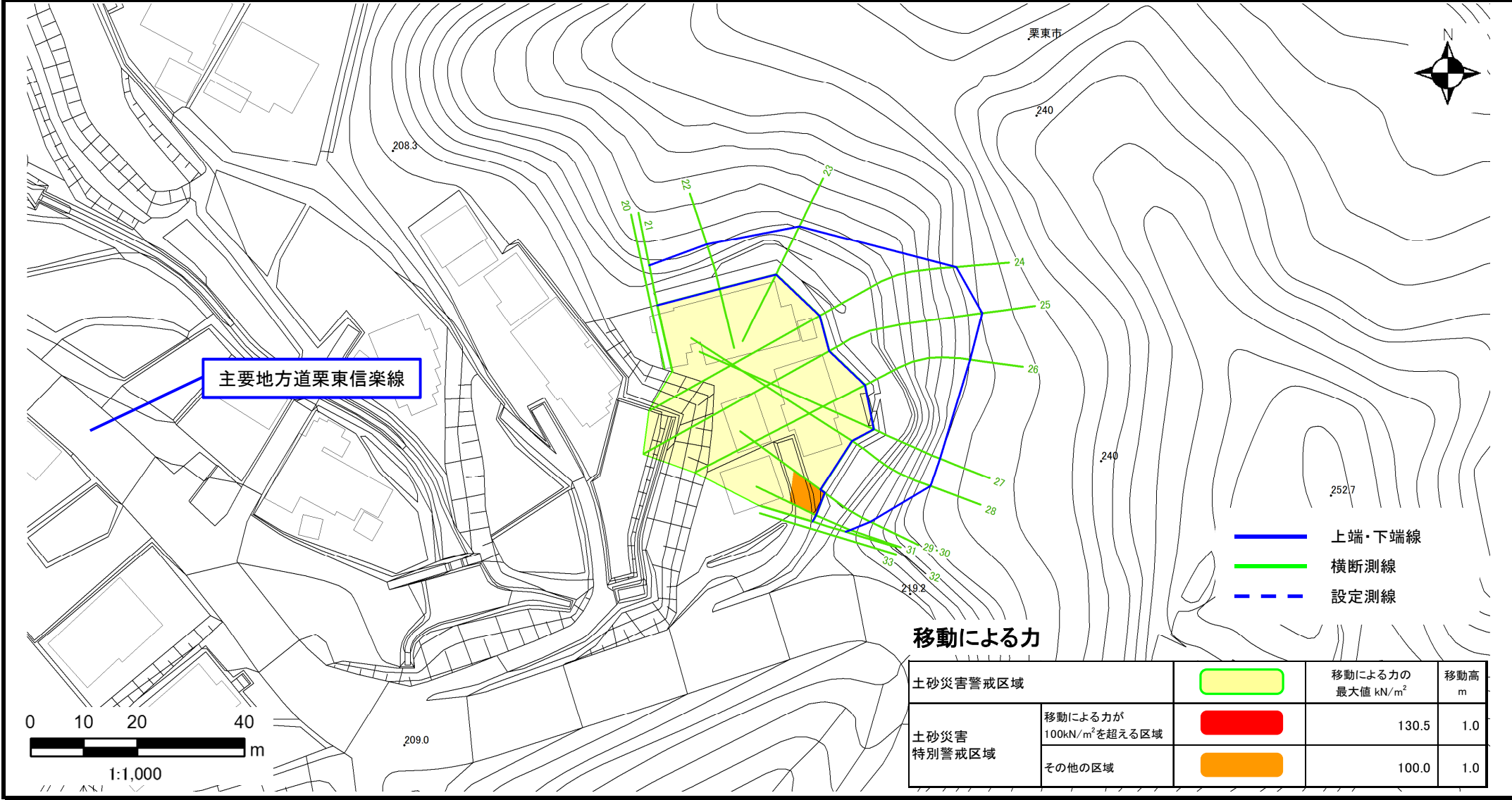
土砂災害警戒区域		移動による力の 最大値 kN/m ²	移動高 m
土砂災害 特別警戒区域	移動による力が 100kN/m ² を超える区域	130.5	1.0
	その他の区域	100.0	1.0

土砂災害警戒区域等設定図

様式 4-1

調書作成日 令和2年3月18日

箇所番号	I-2014	箇所名	荒張3号	所在地	滋賀県栗東市荒張
------	--------	-----	------	-----	----------



移動による力

土砂災害警戒区域		移動による力の最大値 kN/m^2	移動高 m
	移動による力が 100kN/m^2 を超える区域	130.5	1.0
	その他の区域	100.0	1.0

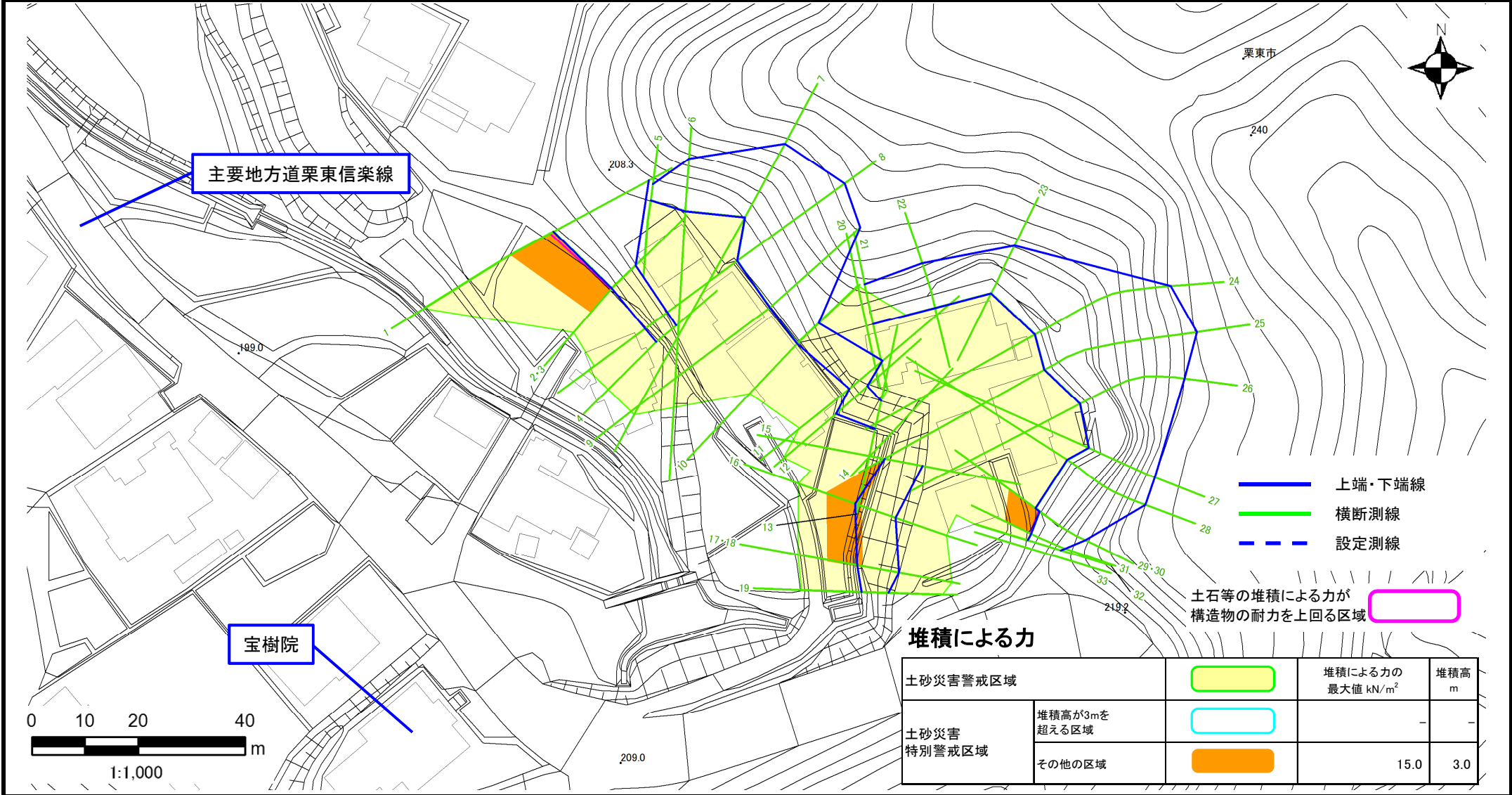
土砂災害警戒区域等設定図

様式 4-2

調査作成日

令和2年3月18日

箇所番号	I-2014	箇所名	荒張3号	所在地	滋賀県栗東市荒張
------	--------	-----	------	-----	----------



土石等の堆積による力が
構造物の耐力を上回る区域

堆積による力

土砂災害警戒区域	堆積による力の 最大値 kN/m ²	堆積高 m
堆積高が3mを 超える区域	15.0	3.0
その他の区域	-	-

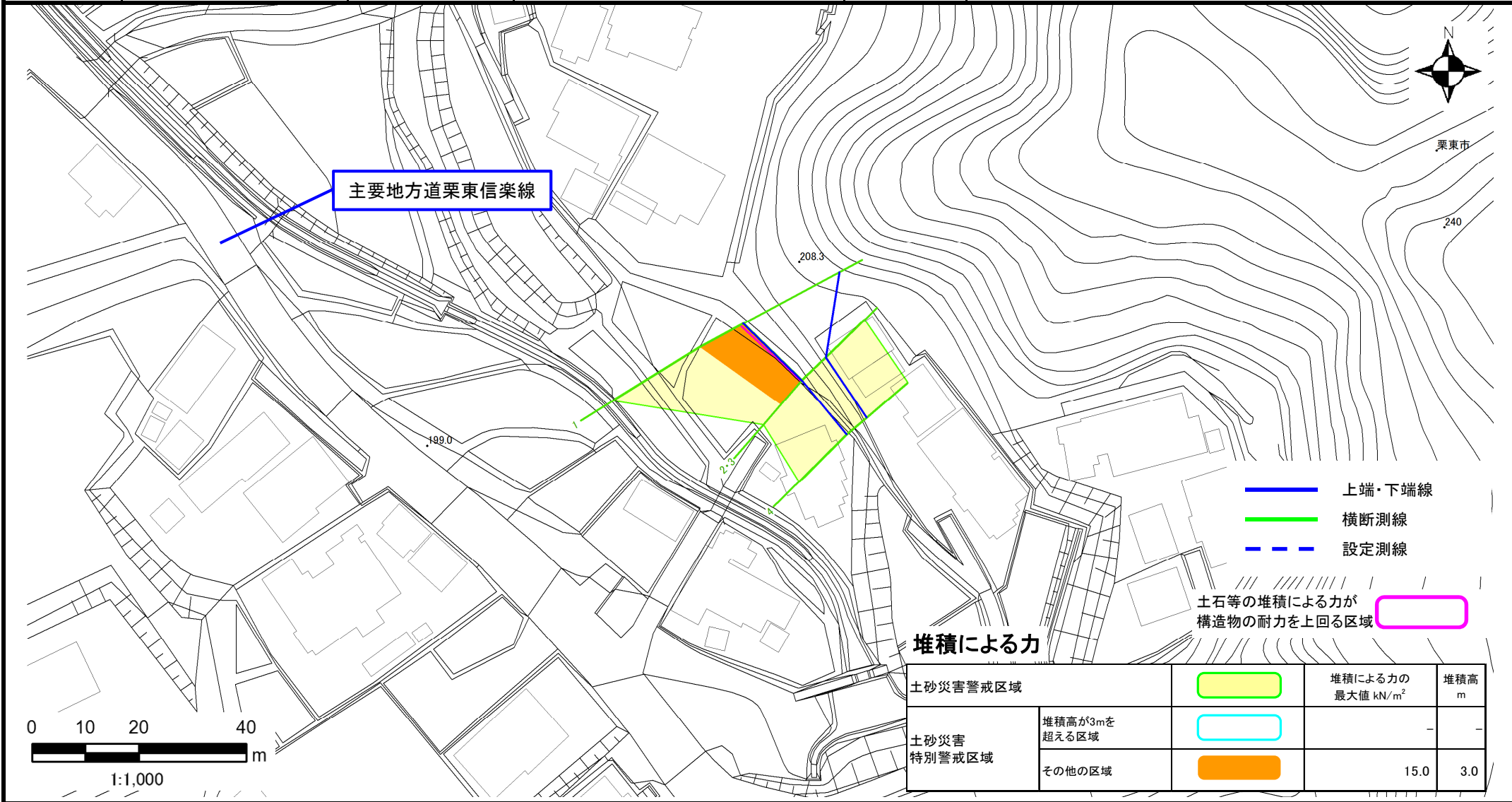
土砂災害警戒区域等設定図

様式 4-2

調書作成日

令和2年3月18日

箇所番号	I-2014	箇所名	荒張3号	所在地	滋賀県栗東市荒張
------	--------	-----	------	-----	----------



- 上端・下端線
- 横断測線
- - - 設定測線

土石等の堆積による力が
構造物の耐力を上回る区域

堆積による力

土砂災害警戒区域		堆積による力の 最大値 kN/m ²	堆積高 m
土砂災害 特別警戒区域			-
		15.0	3.0

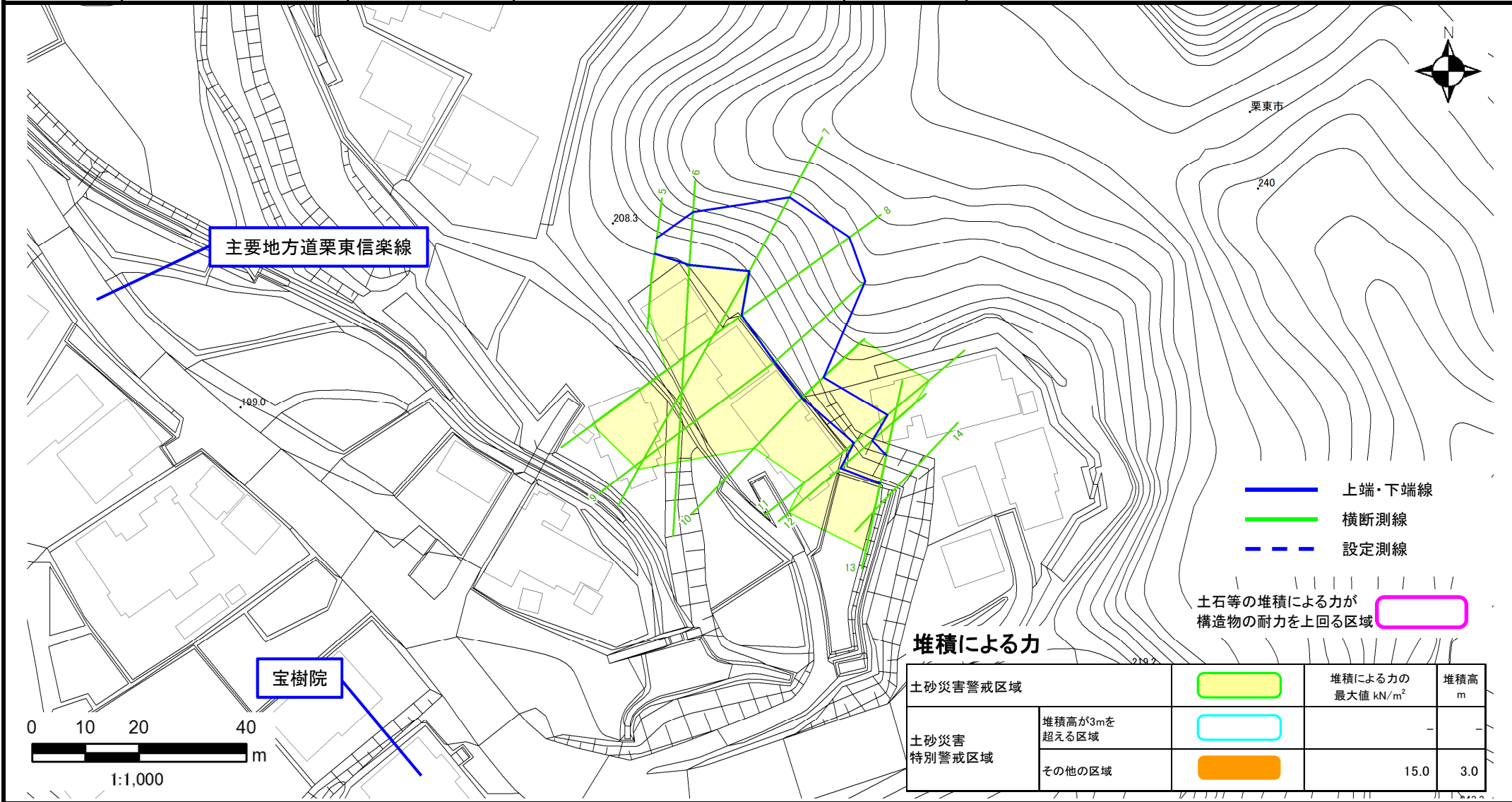
土砂災害警戒区域等設定図

様式 4-2

調査作成日

令和2年3月18日

箇所番号	I-2014	箇所名	荒張3号	所在地	滋賀県栗東市荒張
------	--------	-----	------	-----	----------



堆積による力

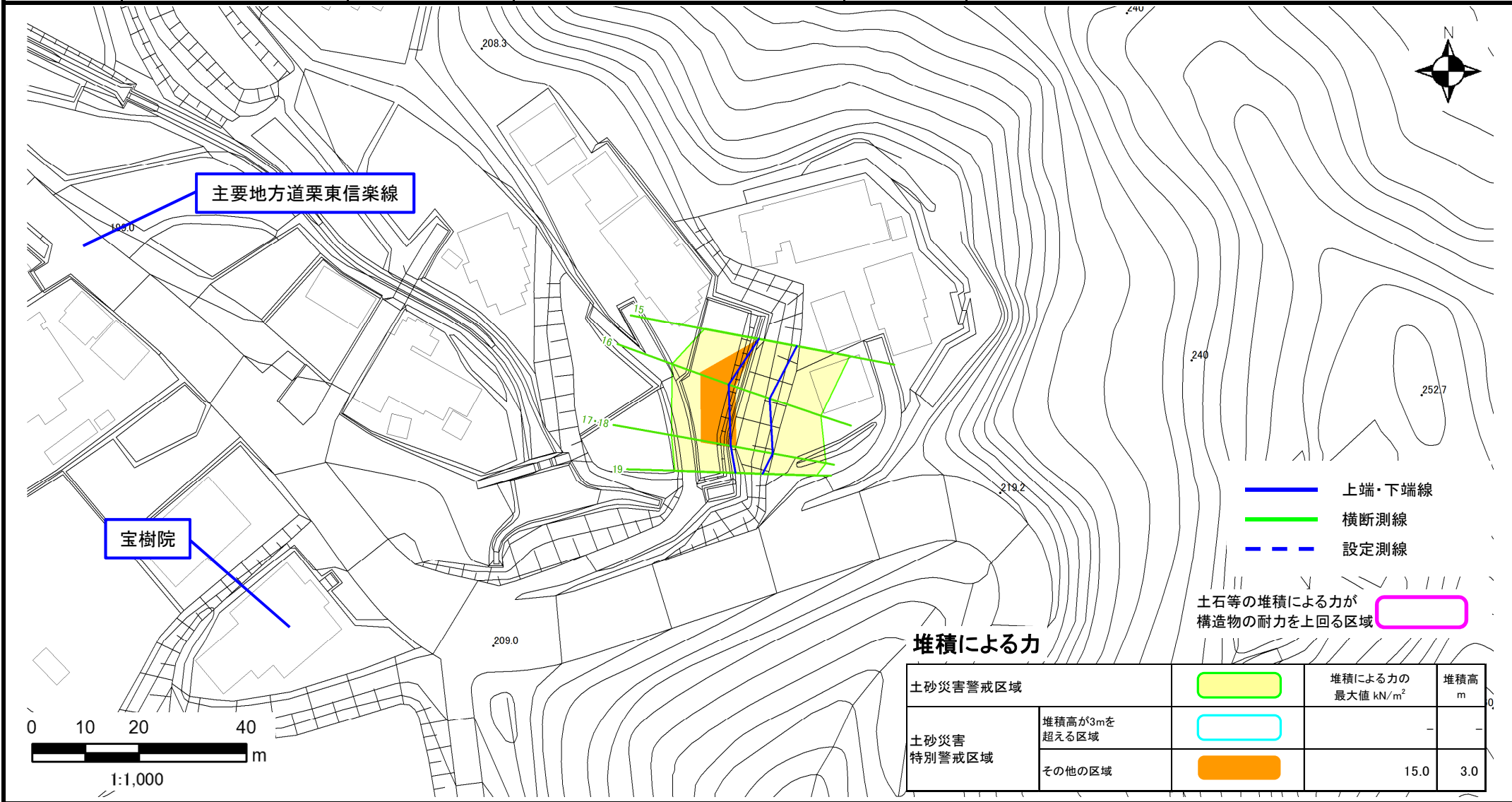
土砂災害警戒区域		堆積による力の 最大値 kN/m ²	堆積高 m
土砂災害 特別警戒区域			-
		15.0	3.0

土砂災害警戒区域等設定図

様式 4-2

調書作成日 令和2年3月18日

箇所番号	I-2014	箇所名	荒張3号	所在地	滋賀県栗東市荒張
------	--------	-----	------	-----	----------



堆積による力

土砂災害警戒区域		堆積による力の 最大値 kN/m ²	堆積高 m
土砂災害 特別警戒区域	堆積高が3mを 超える区域		
	その他の区域	15.0	3.0

土砂災害警戒区域等設定図

様式 4-2

調書作成日

令和2年3月18日

箇所番号

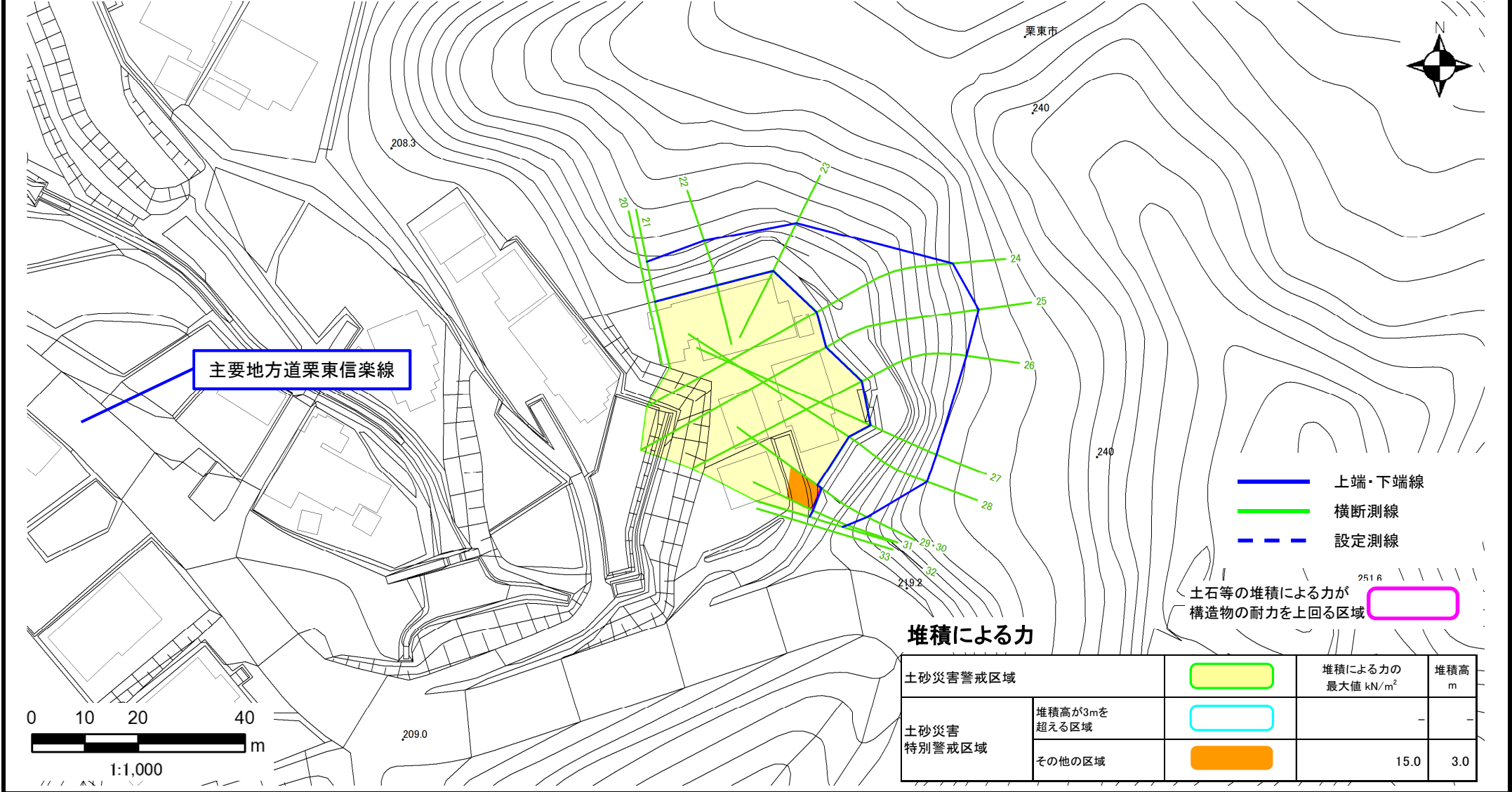
I-2014

箇所名

荒張3号

所在地

滋賀県栗東市荒張



- 上端・下端線
- 横断測線
- - - 設定測線

土石等の堆積による力が
構造物の耐力を上回る区域 251.6

堆積による力

土砂災害警戒区域			堆積による力の 最大値 kN/m ²	堆積高 m
土砂災害 特別警戒区域	堆積高が3mを 超える区域			
	その他の区域		15.0	3.0