

土砂災害特別警戒区域

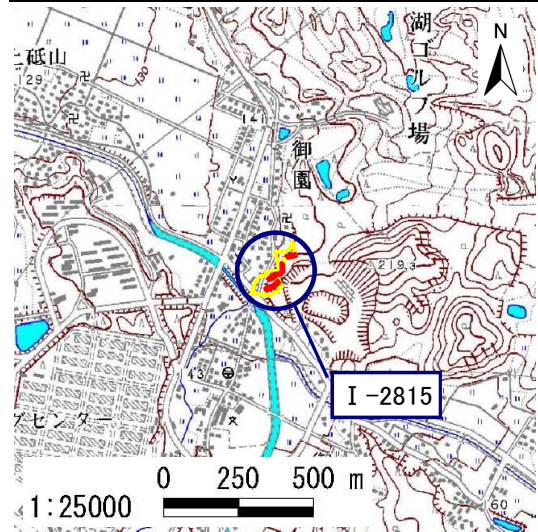
告示年月日	令和3年3月23日
告示番号	滋賀県告示第203号

土砂災害警戒区域

告示年月日	令和3年3月23日
告示番号	滋賀県告示第190号

土砂災害警戒区域・土砂災害特別警戒区域 区域図

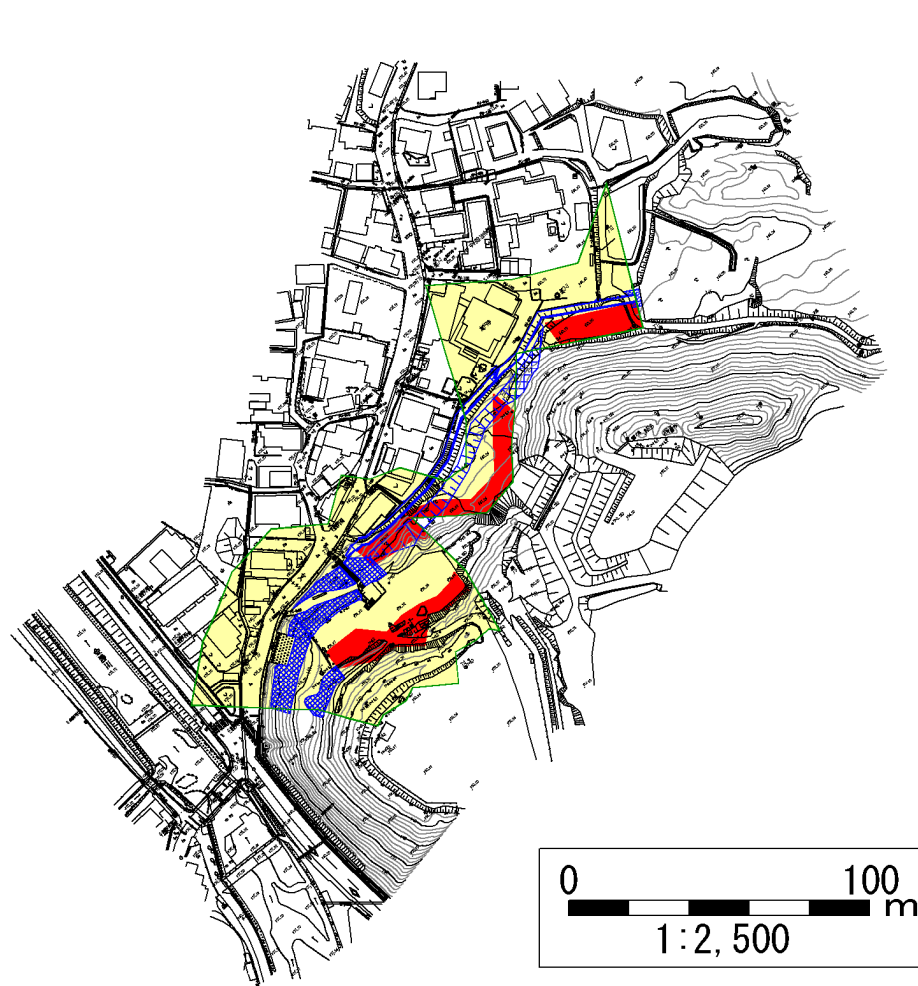
土砂災害警戒区域・土砂災害特別警戒区域 位置図



この地図は、国土地理院発行の数値地図25000(地図画像)を複製したものである。

自然現象の種類	急傾斜地の崩壊
箇所番号	I-2815
箇所名	中村-1
所在地	滋賀県栗東市御園

土砂災害警戒区域	
土砂災害特別警戒区域	



○ 地形図は、「平成25年度 第200-7号 中村2地区単独通常砂防設計委託」H27.1より引用
実測による区域図を投影したものであり、一部異なって見える場合があります。

土砂災害警戒区域等設定図(オルソ画像)

様式 2

調書作成日 平成29年2月28日

箇所番号	I-2815	箇所名	中村-1	所在地	滋賀県栗東市御園
------	--------	-----	------	-----	----------



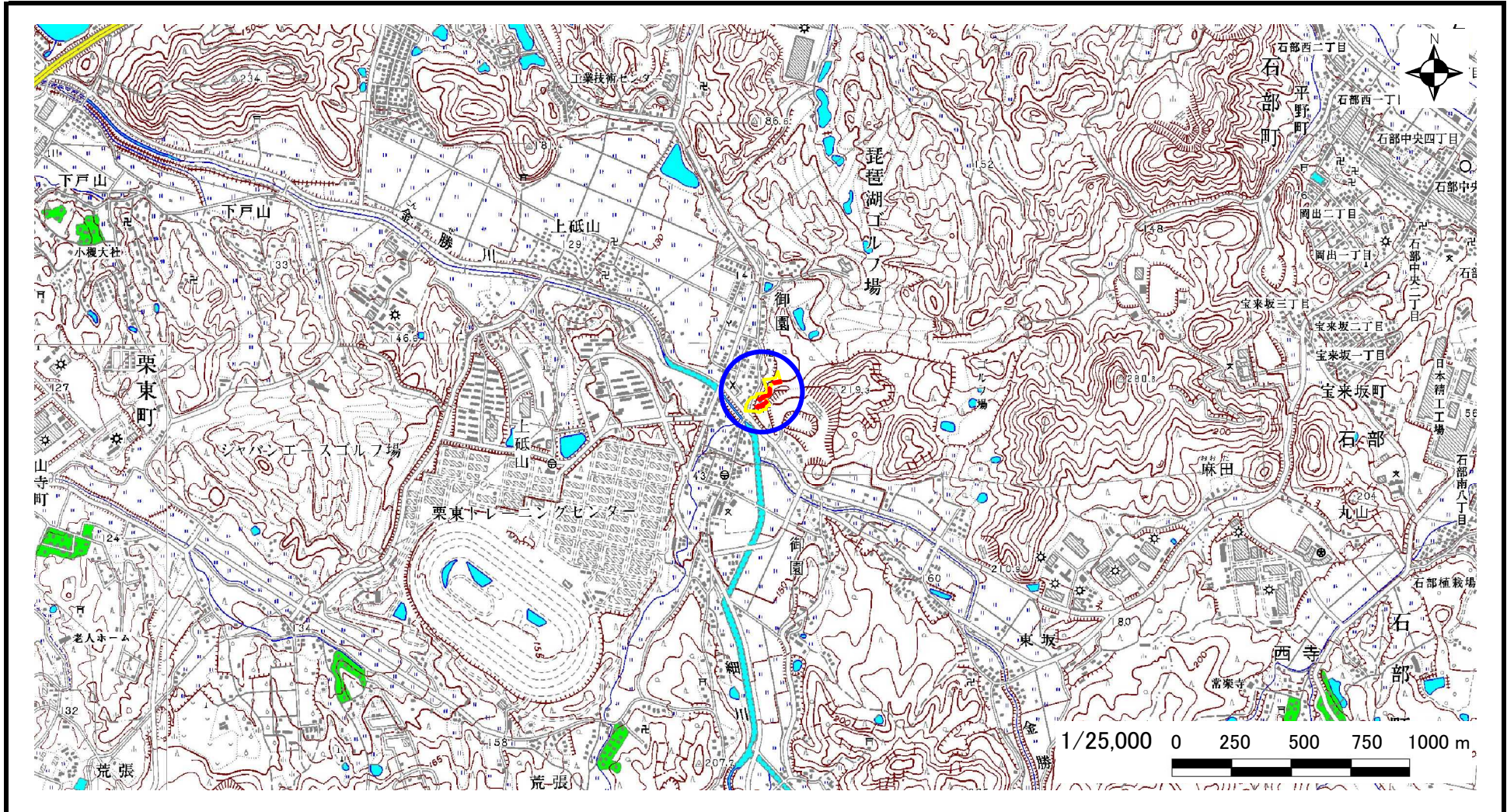
急傾斜地の位置図

様式 3

箇所番号	I-2815
箇所名	中村-1
所在地	滋賀県栗東市御園

土木事務所・地域振興局	滋賀県南部土木事務所
調書作成日	平成29年2月28日
作成会社(作成者)	(株)ダイヤコンサルタント(田村 泰志)

急傾斜地位置図(S=1/25,000)



土砂災害警戒区域等設定図

様式 4-1

調書作成日

平成29年2月28日

箇所番号

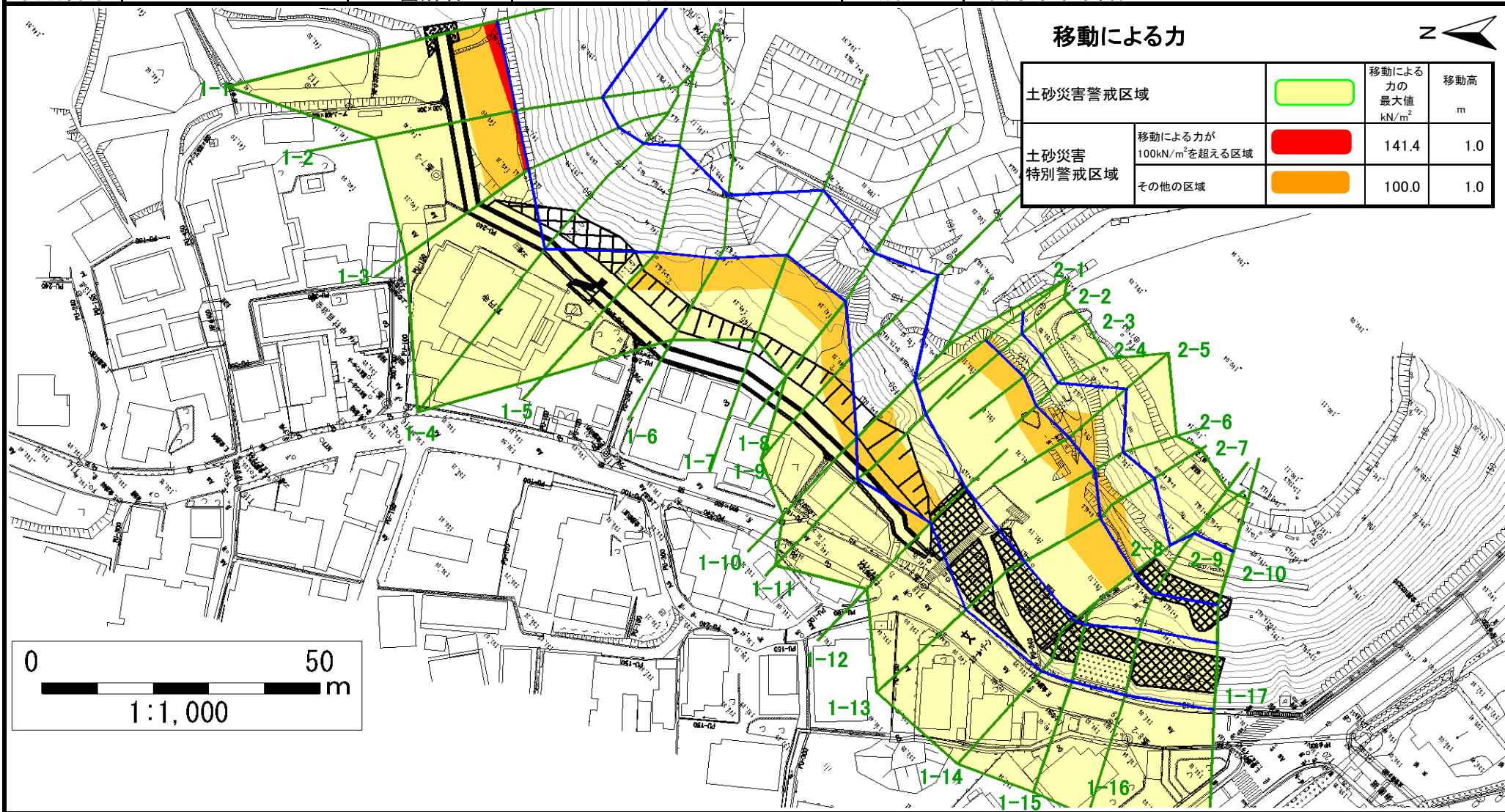
I-2815

箇所名

中村-1

所在地

滋賀県栗東市御園



土砂災害警戒区域等設定図

様式 4-2

調書作成日

平成29年2月28日

