

土砂災害特別警戒区域

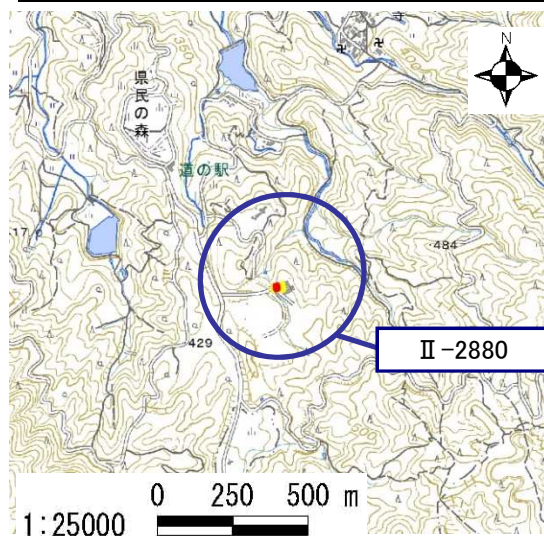
告示年月日	令和 3 年 2 月 19 日
告示番号	滋賀県告示第 137 号

土砂災害警戒区域

告示年月日	令和 3 年 2 月 19 日
告示番号	滋賀県告示第 132 号

土砂災害警戒区域・土砂災害特別警戒区域 区域図

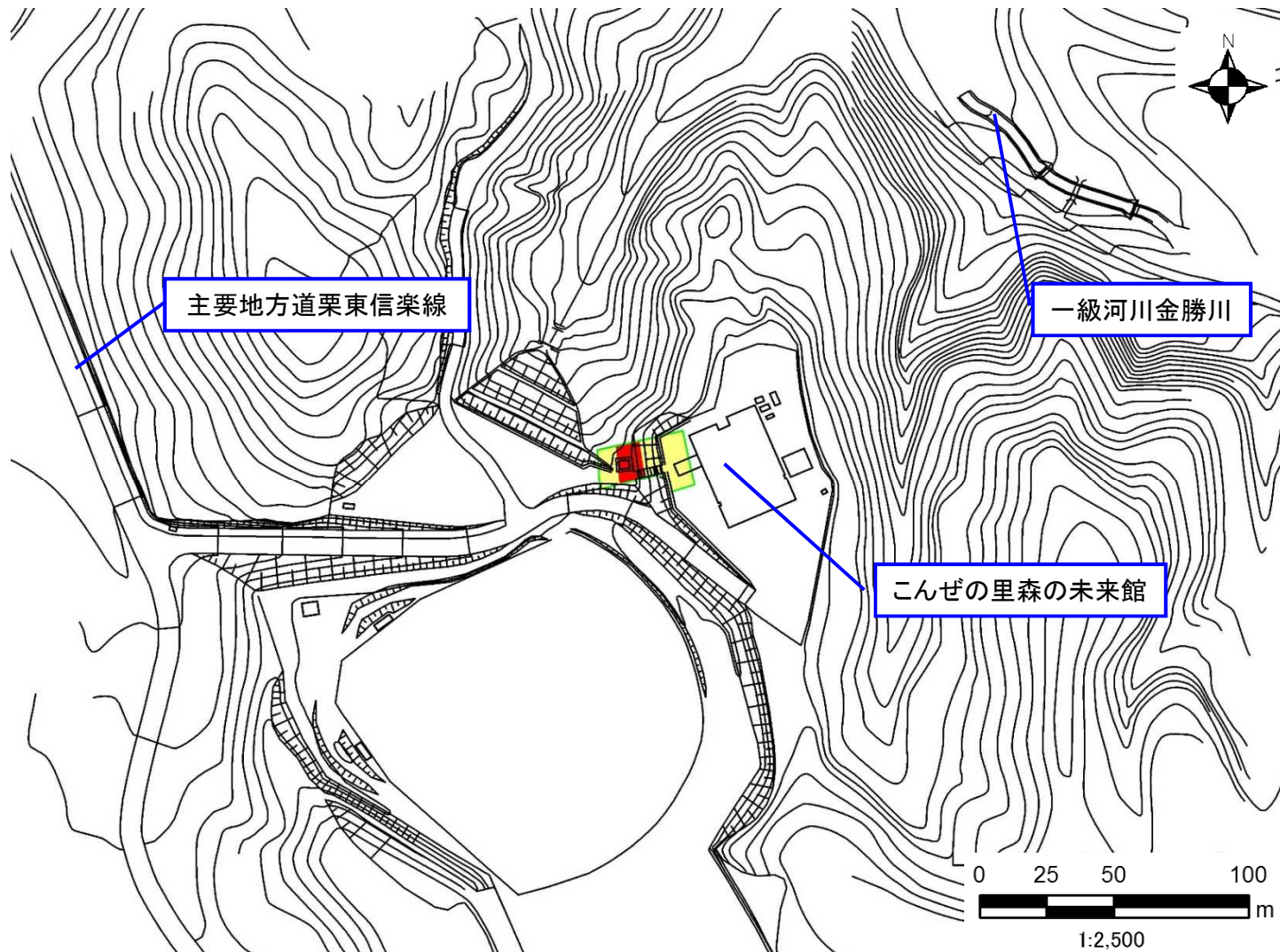
土砂災害警戒区域・土砂災害特別警戒区域 位置図



「測量法に基づく国土地理院長承認(複製)R 1JHf 1398」  
 「本製品を複製する場合には、国土地理院の長の承認を得なければならない。」

自然現象の種類	急傾斜地の崩壊
区域番号	II-2880
区域の名称	こんぜの里(2)
区域の所在地	滋賀県栗東市観音寺

土砂災害警戒区域	
土砂災害特別警戒区域	



○ この区域図は、空中写真測量による地形図に、実測による区域図を投影したものであり、一部異なって見える場合があります。  
 詳しくは、土木事務所にお尋ねください。



# 土砂災害警戒区域等設定図(オルソ画像)

様式 2

調書作成日

令和1年9月17日

箇所番号

II-2880

箇所名

こんぜの里(2)

所在地

滋賀県栗東市観音寺





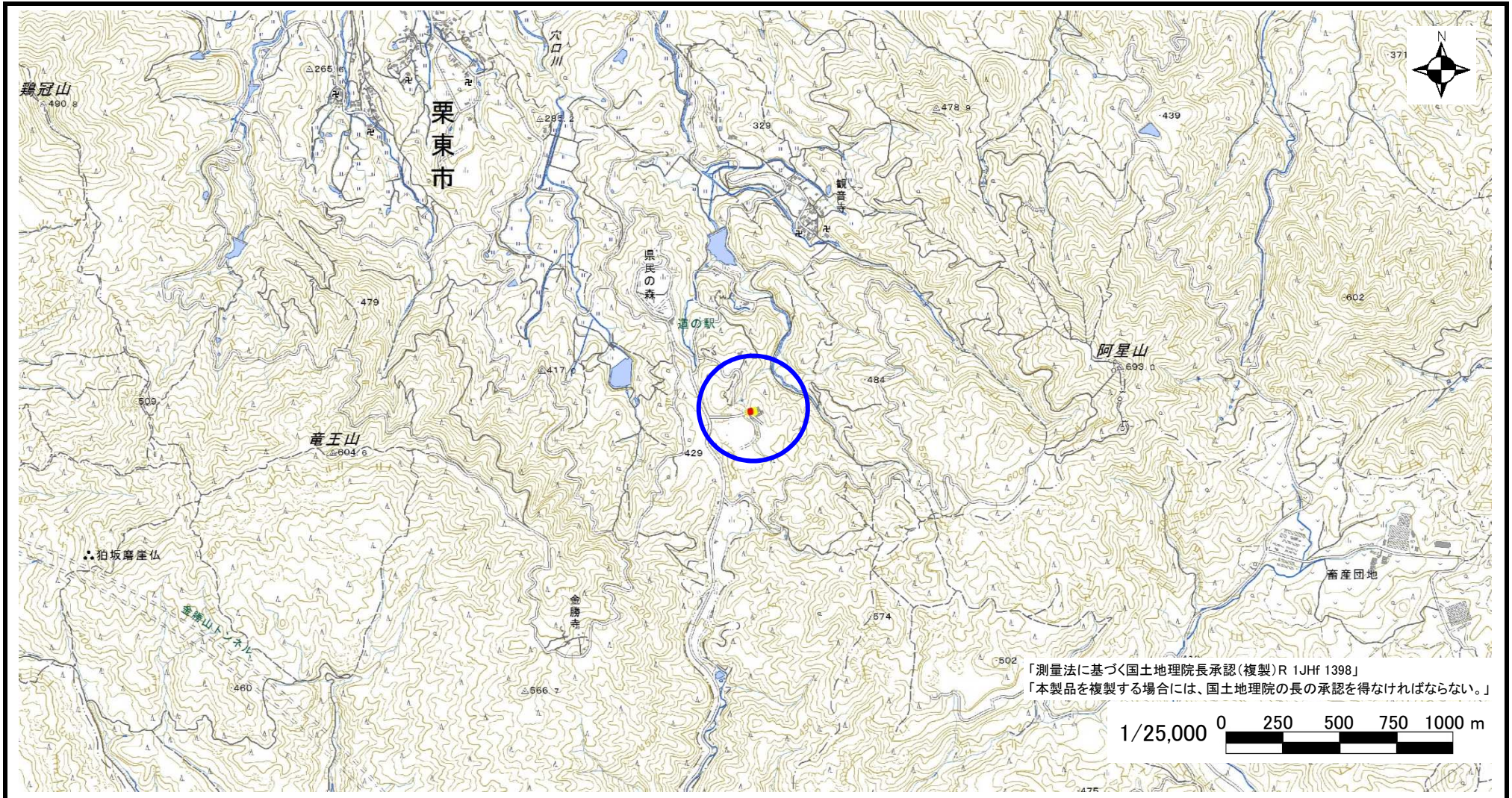
# 急傾斜地の位置図

様式 3

箇所番号	II-2880
箇所名	こんぜの里(2)
所在地	滋賀県栗東市観音寺

土木事務所・地域振興局	南部土木事務所
調書作成日	令和1年9月17日
作成会社(作成者)	アジア航測株式会社(船越 和也)

急傾斜地位置図(S=1/25,000)



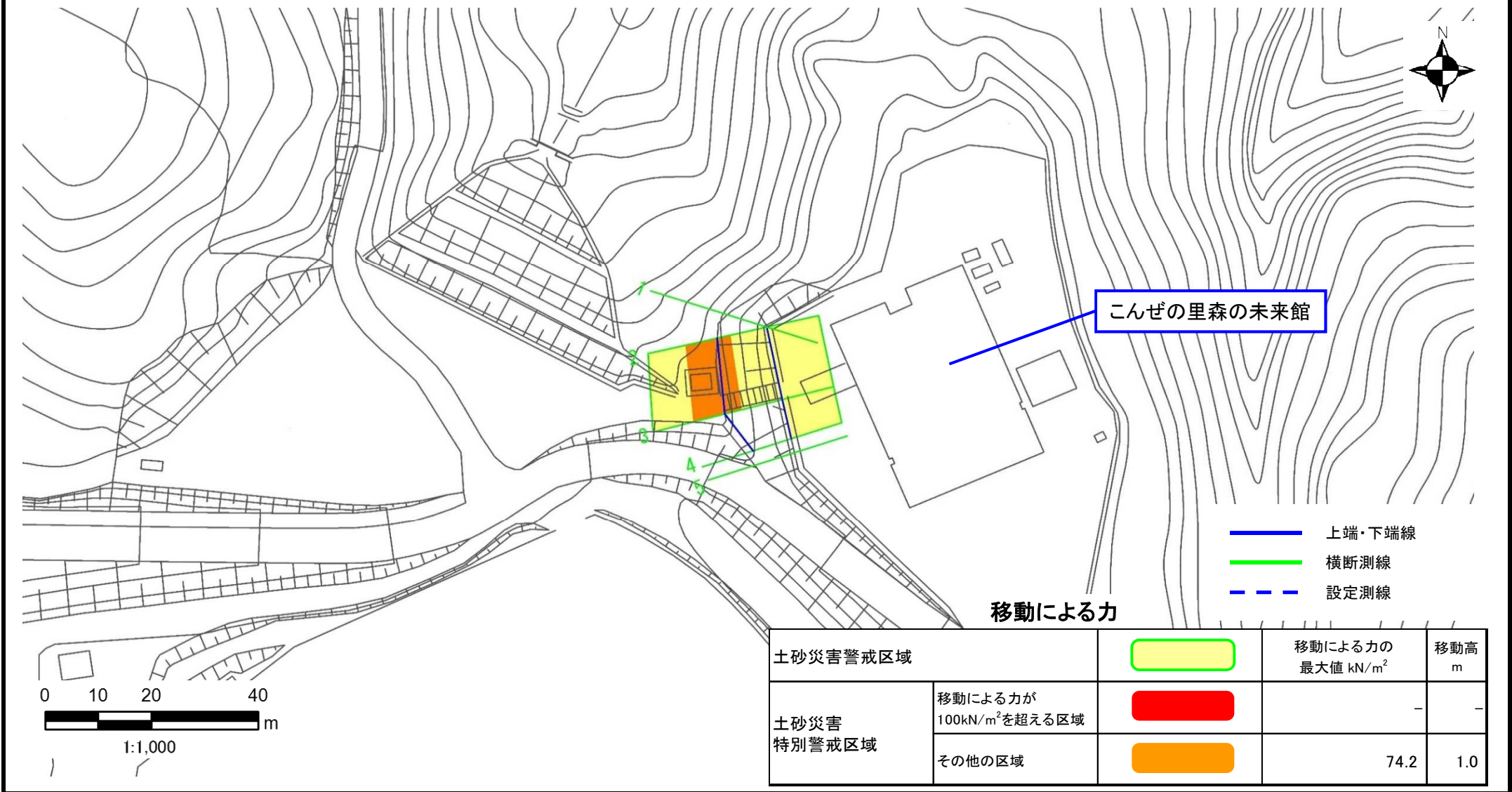


# 土砂災害警戒区域等設定図

様式 4-1

調書作成日 令和1年9月17日

箇所番号	II-2880	箇所名	こんぜの里(2)	所在地	滋賀県栗東市観音寺
------	---------	-----	----------	-----	-----------



こんぜの里森の未来館

- 上端・下端線
- 横断測線
- - - 設定測線

移動による力

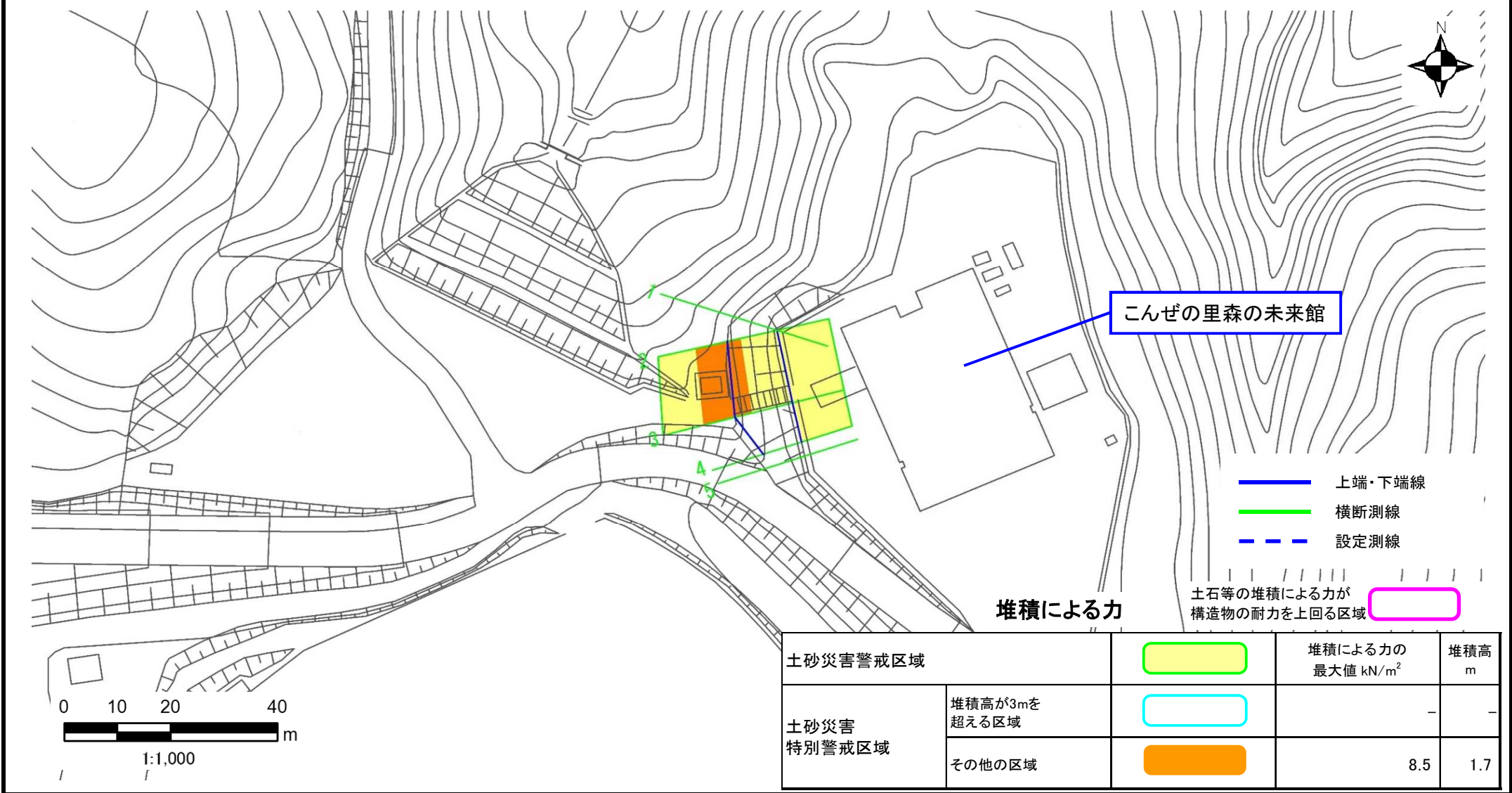
土砂災害警戒区域	<span style="background-color: yellow; border: 1px solid green; display: inline-block; width: 20px; height: 10px;"></span>	移動による力の 最大値 $\text{kN/m}^2$	移動高 m
土砂災害 特別警戒区域	移動による力が $100\text{kN/m}^2$ を超える区域	<span style="background-color: red; display: inline-block; width: 20px; height: 10px;"></span>	-
	その他の区域	<span style="background-color: orange; display: inline-block; width: 20px; height: 10px;"></span>	74.2 1.0

# 土砂災害警戒区域等設定図

様式 4-2

調書作成日 令和1年9月17日

箇所番号	II-2880	箇所名	こんぜの里(2)	所在地	滋賀県栗東市観音寺
------	---------	-----	----------	-----	-----------



こんぜの里森の未来館

- 上端・下端線
- 横断測線
- - 設定測線

堆積による力

土石等の堆積による力が  
構造物の耐力を上回る区域

土砂災害警戒区域		堆積による力の 最大値 kN/m <sup>2</sup>	堆積高 m
土砂災害 特別警戒区域	堆積高が3mを 超える区域	-	-
	その他の区域	8.5	1.7