

土砂災害特別警戒区域

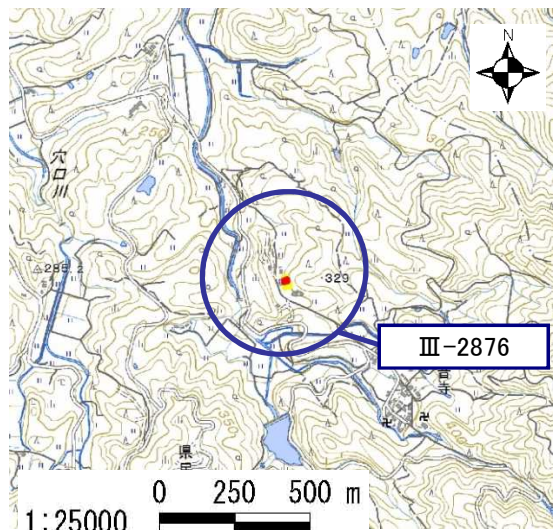
告示年月日	令和 3 年 2 月 19 日
告示番号	滋賀県告示第 137 号

土砂災害警戒区域

告示年月日	令和 3 年 2 月 19 日
告示番号	滋賀県告示第 132 号

土砂災害警戒区域・土砂災害特別警戒区域 区域図

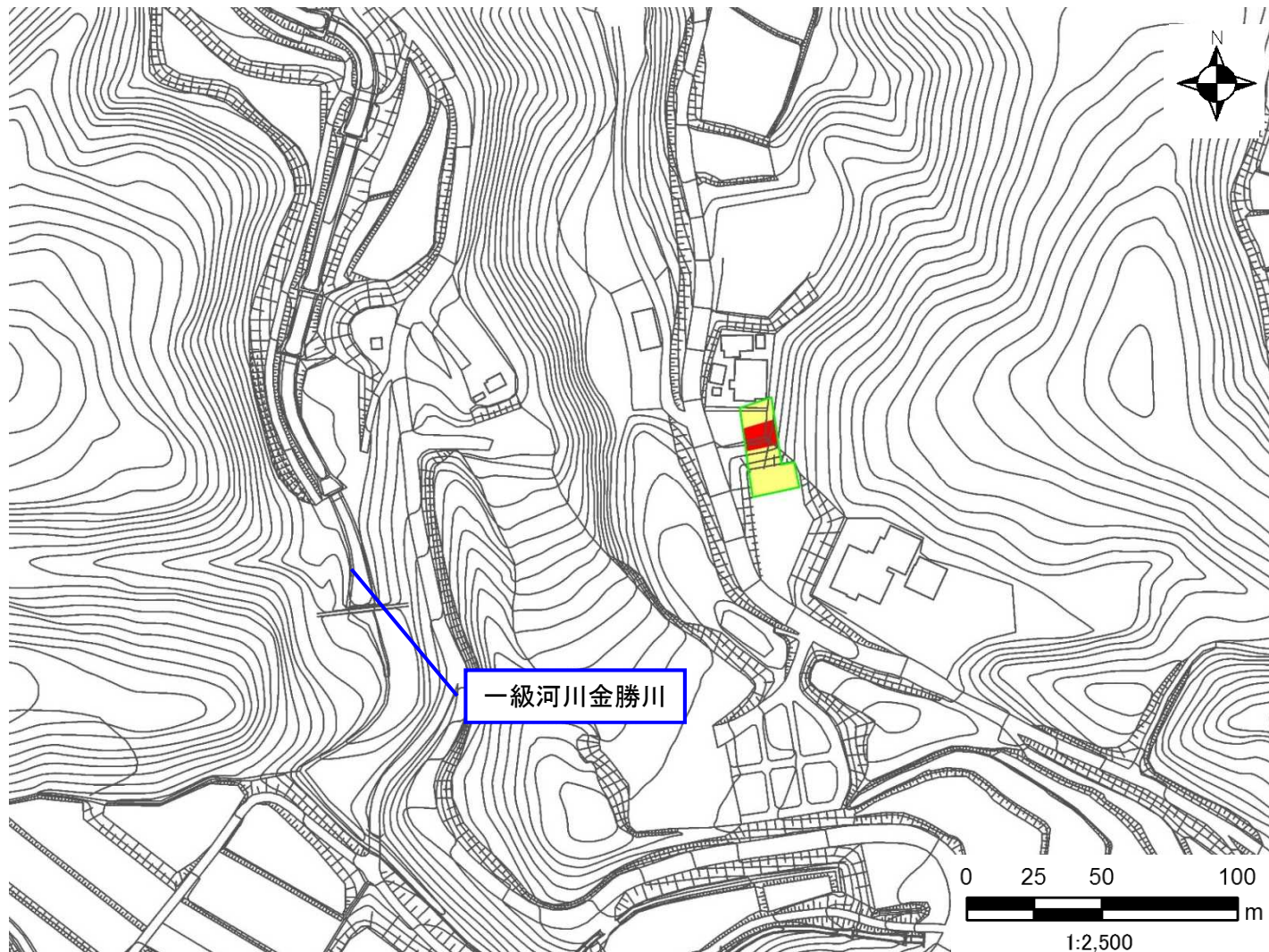
土砂災害警戒区域・土砂災害特別警戒区域 位置図



「測量法に基づく国土地理院長承認(複製)R1JHf 1398」  
 「本製品を複製する場合には、国土地理院の長の承認を得なければならない。」

自然現象の種類	急傾斜地の崩壊
区域番号	Ⅲ-2876
区域の名称	観音寺(4)
区域の所在地	滋賀県栗東市観音寺

土砂災害警戒区域	
土砂災害特別警戒区域	



○ この区域図は、空中写真測量による地形図に、実測による区域図を投影したものであり、一部異なって見える場合があります。  
 詳しくは、土木事務所にお尋ねください。

# 土砂災害警戒区域等設定図(オルソ画像)

様式 2

調書作成日

令和1年11月15日

箇所番号	Ⅲ-2876	箇所名	観音寺(4)	所在地	滋賀県栗東市観音寺
------	--------	-----	--------	-----	-----------



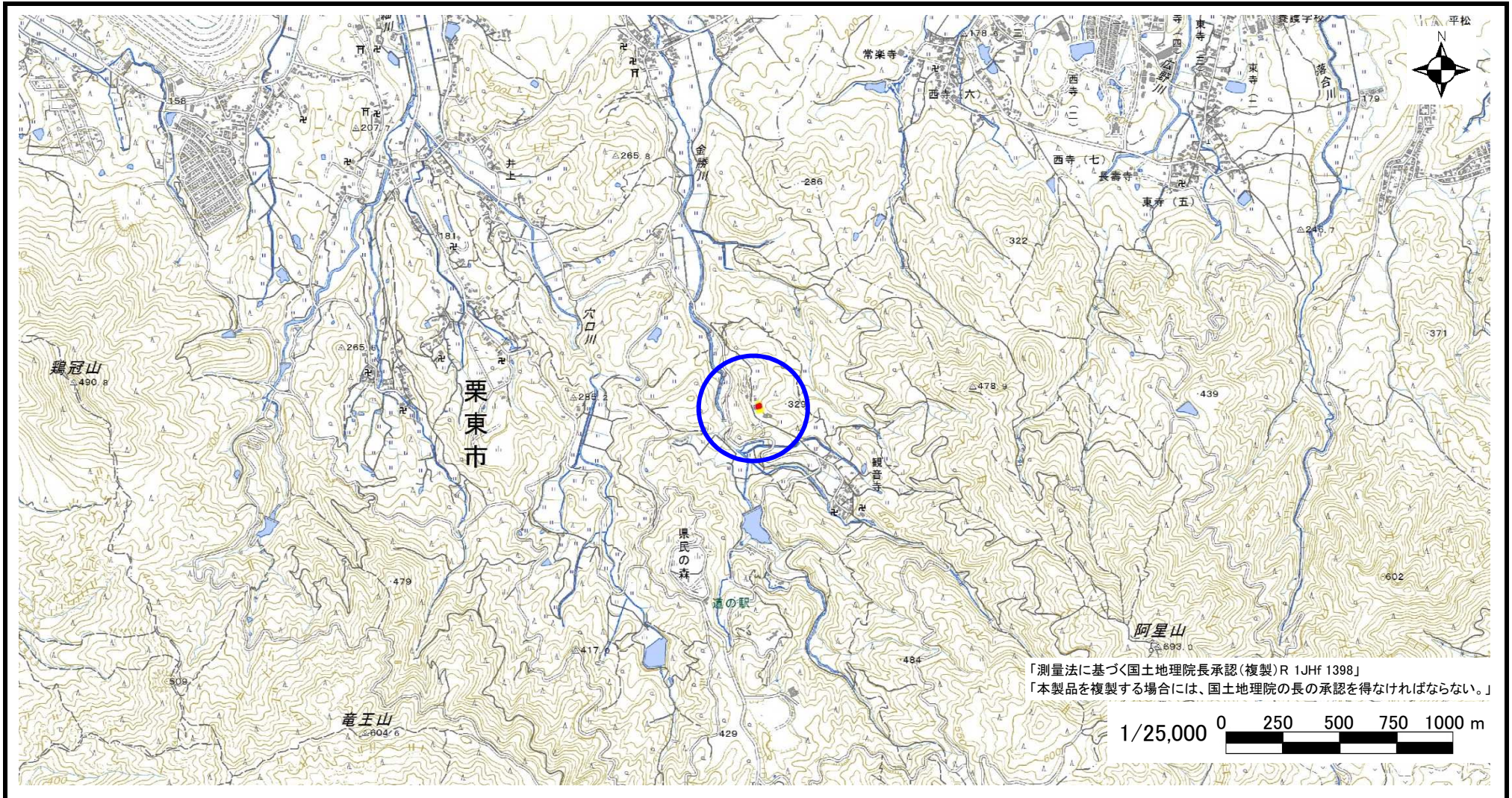
# 急傾斜地の位置図

様式 3

箇所番号	Ⅲ-2876
箇所名	観音寺(4)
所在地	滋賀県栗東市観音寺

土木事務所・地域振興局	南部土木事務所
調書作成日	令和1年11月15日
作成会社(作成者)	アジア航測株式会社(船越 和也)

急傾斜地位置図(S=1/25,000)

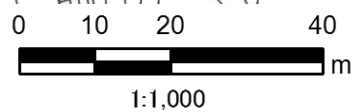
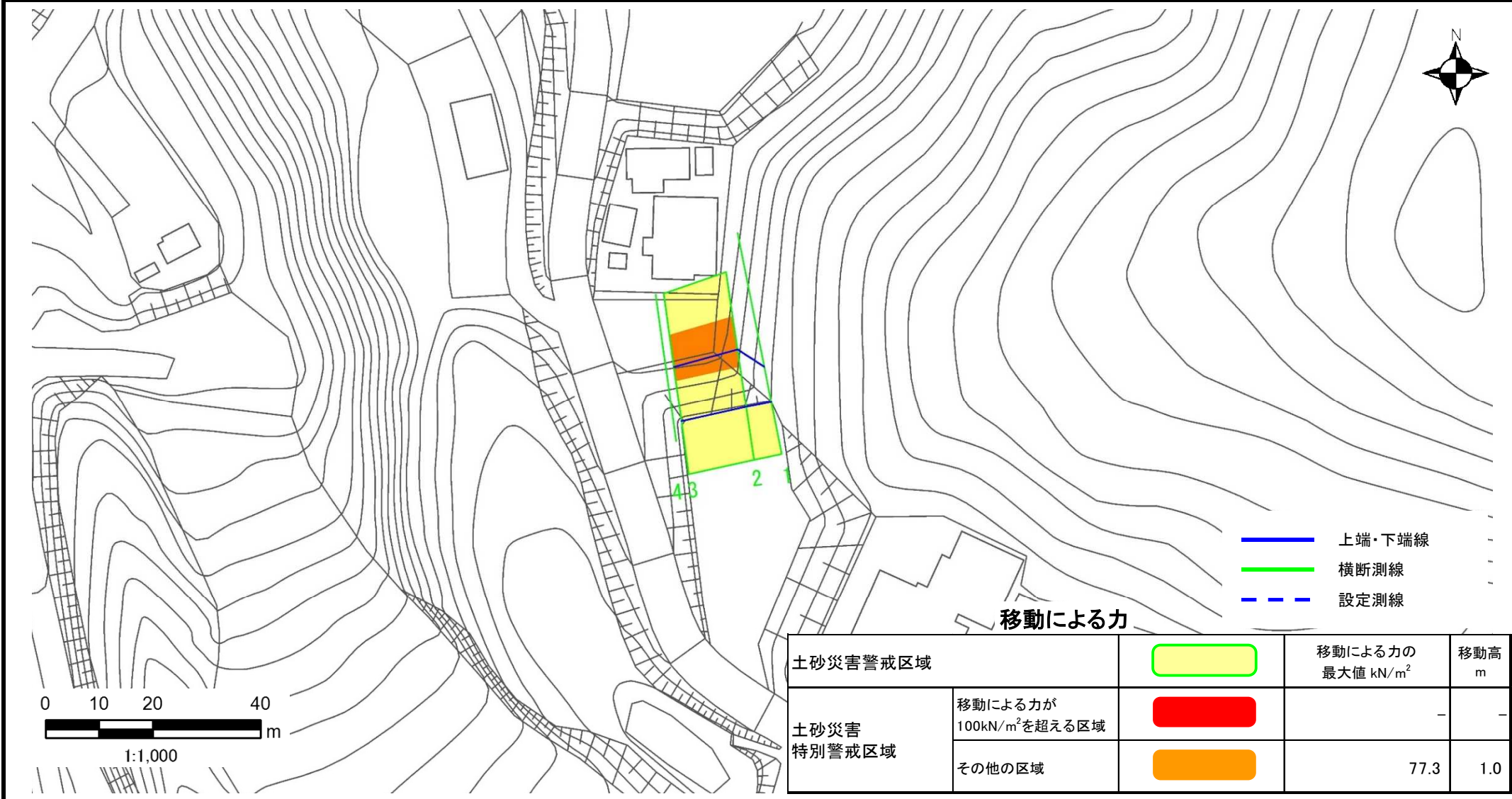


# 土砂災害警戒区域等設定図

様式 4-1

調書作成日 令和1年11月15日

箇所番号	Ⅲ-2876	箇所名	観音寺(4)	所在地	滋賀県栗東市観音寺
------	--------	-----	--------	-----	-----------

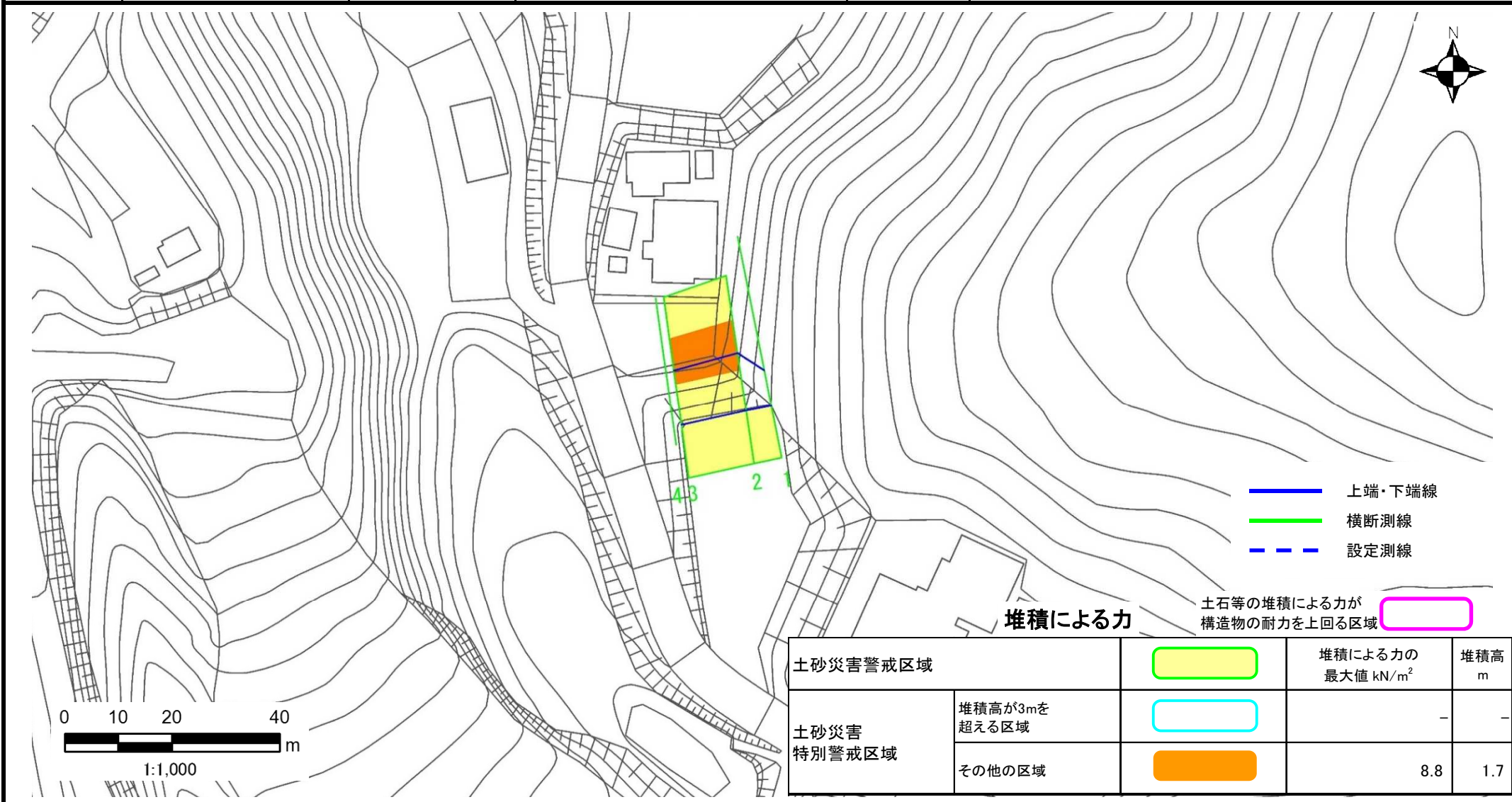


# 土砂災害警戒区域等設定図

様式 4-2

調書作成日 令和1年11月15日

箇所番号	Ⅲ-2876	箇所名	観音寺(4)	所在地	滋賀県栗東市観音寺
------	--------	-----	--------	-----	-----------



## 堆積による力

土石等の堆積による力が構造物の耐力を上回る区域  

土砂災害警戒区域	<span style="background-color: yellow; border: 1px solid green; border-radius: 10px; display: inline-block; width: 20px; height: 10px;"></span>	堆積による力の最大値 kN/m <sup>2</sup>	堆積高 m
土砂災害特別警戒区域	<span style="border: 1px solid cyan; border-radius: 10px; display: inline-block; width: 20px; height: 10px;"></span>	-	-
	<span style="background-color: orange; border: 1px solid black; border-radius: 10px; display: inline-block; width: 20px; height: 10px;"></span>	8.8	1.7