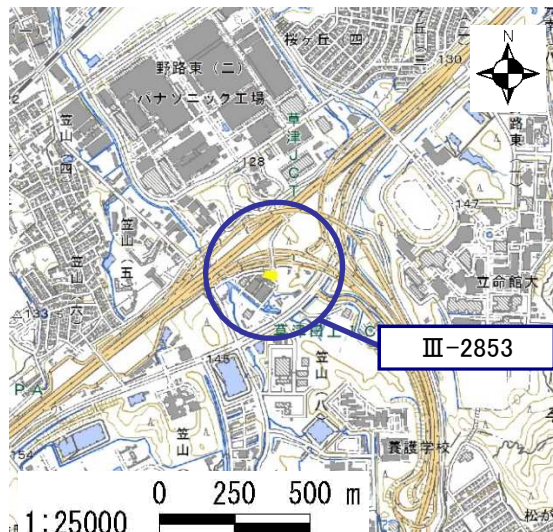


土砂災害警戒区域

告示年月日	令和3年2月19日
告示番号	滋賀県告示第131号

土砂災害警戒区域・土砂災害特別警戒区域 区域図

土砂災害警戒区域・土砂災害特別警戒区域 位置図

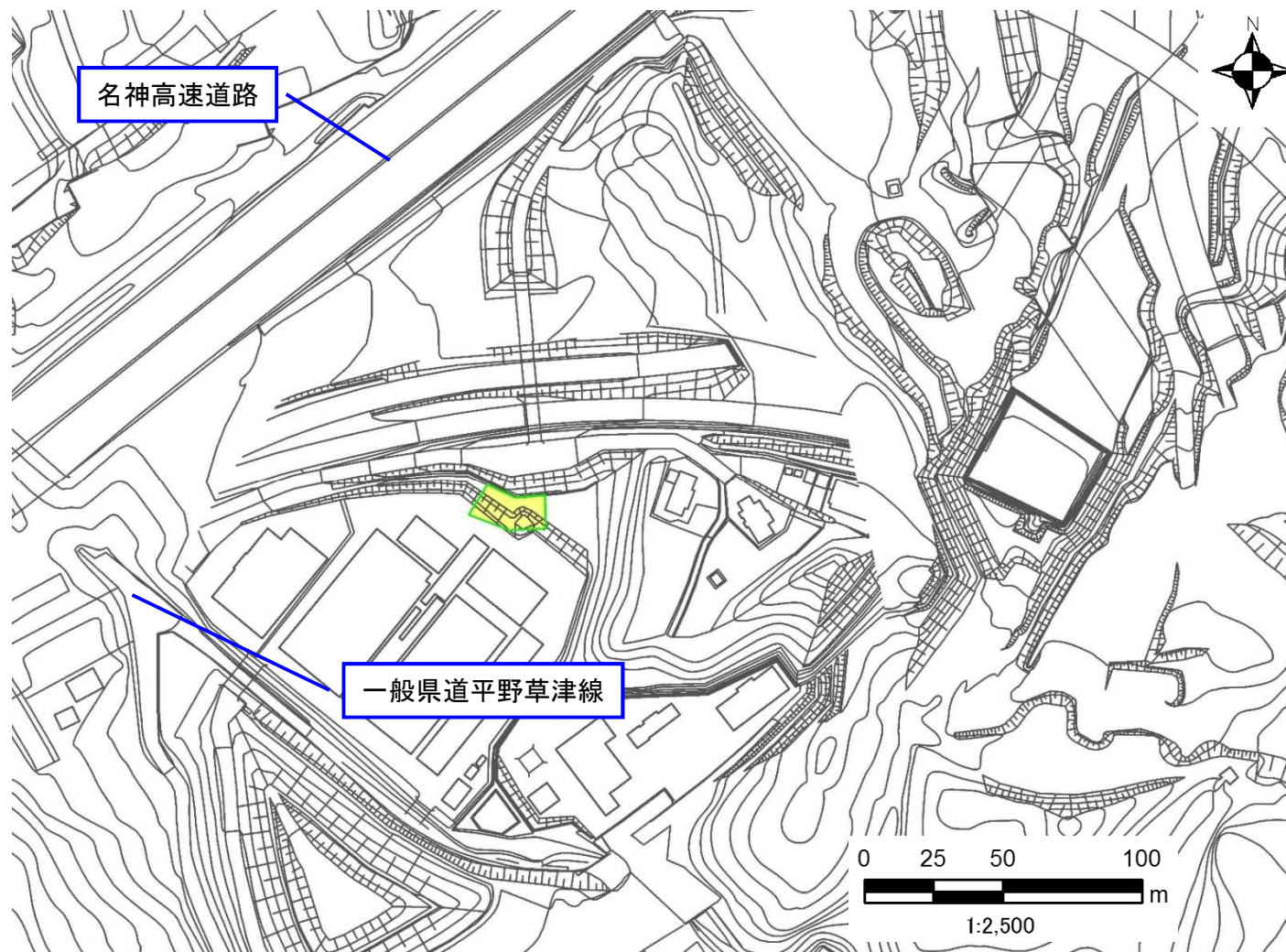


Ⅲ-2853

「測量法に基づく国土地理院長承認(複製)R1JHf1398」
 「本製品を複製する場合には、国土地理院の長の承認を得なければならない。」

自然現象の種類	急傾斜地の崩壊
区域番号	Ⅲ-2853
区域の名称	野路町
区域の所在地	滋賀県草津市野路町

土砂災害警戒区域	
土砂災害特別警戒区域	



一般県道平野草津線

1:2,500

○ この区域図は、空中写真測量による地形図に、実測による区域図を投影したものであり、一部異なって見える場合があります。
 詳しくは、土木事務所にお尋ねください。

土砂災害警戒区域等設定図(オルソ画像)

様式 2

調書作成日

令和1年11月15日

箇所番号

Ⅲ-2853

箇所名

野路町

所在地

滋賀県草津市野路町



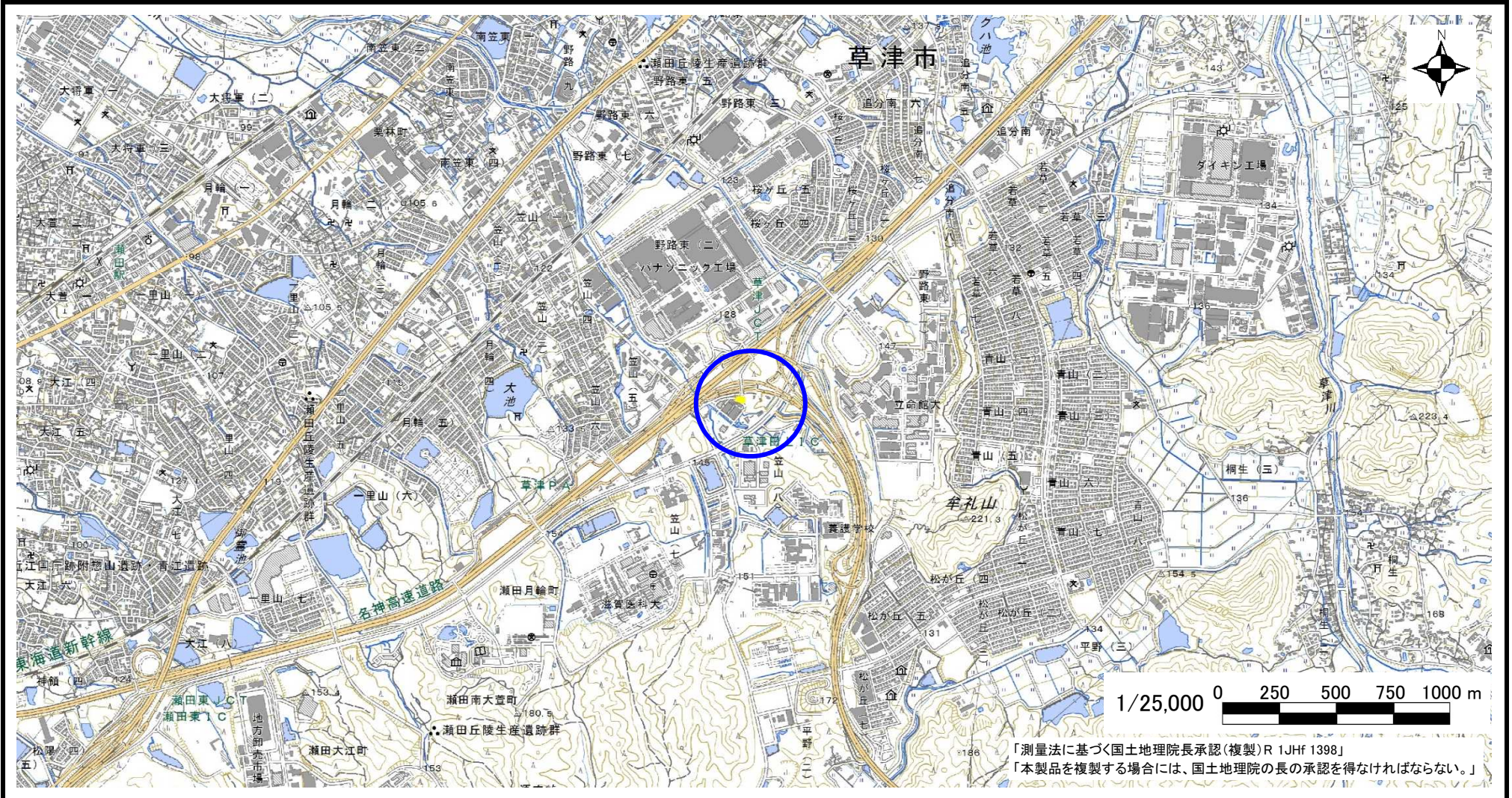
急傾斜地の位置図

様式 3

箇所番号	Ⅲ-2853
箇所名	野路町
所在地	滋賀県草津市野路町

土木事務所・地域振興局	南部土木事務所
調書作成日	令和1年11月15日
作成会社(作成者)	アジア航測株式会社(船越 和也)

急傾斜地位置図(S=1/25,000)

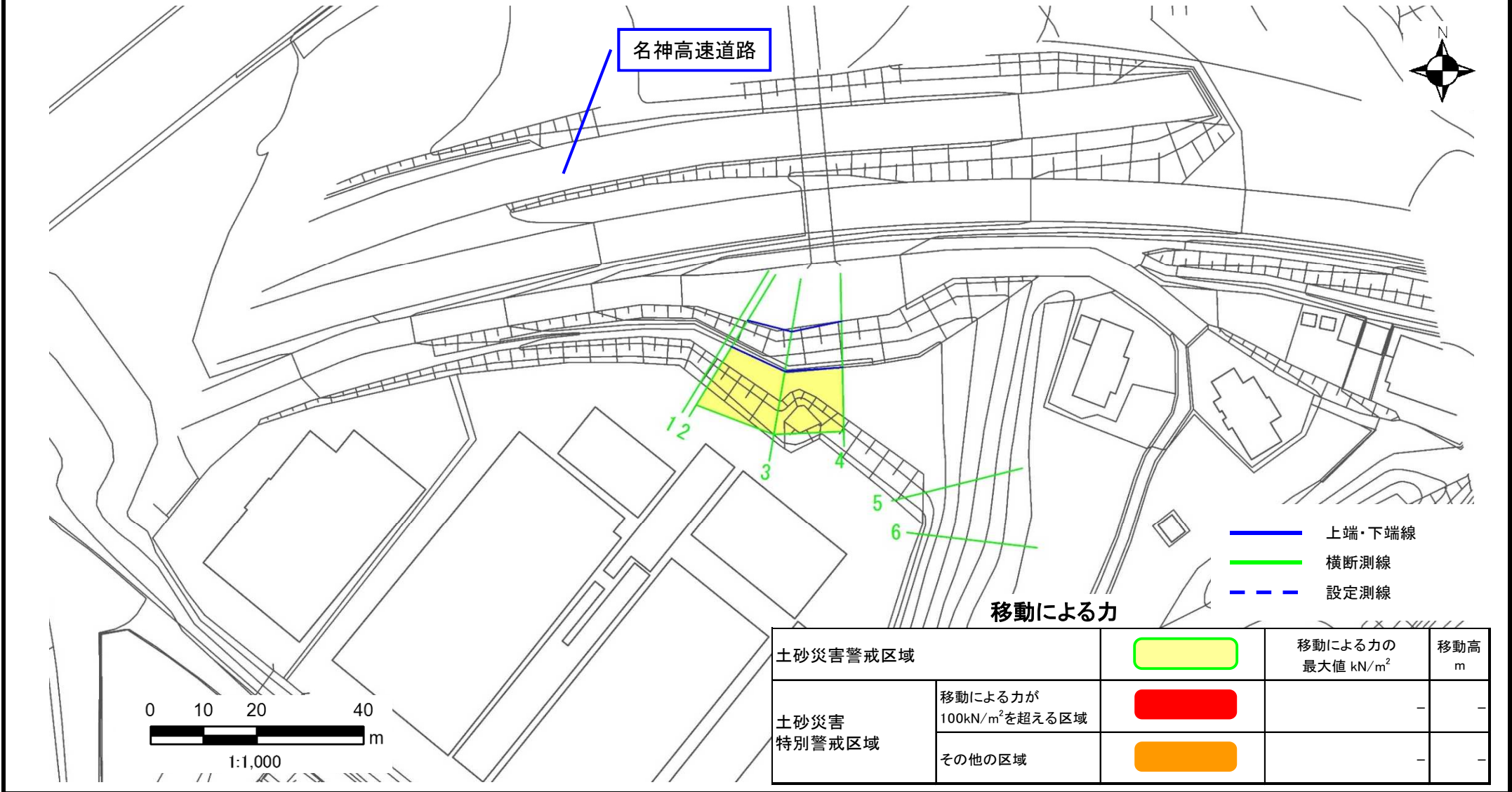


土砂災害警戒区域等設定図

様式 4-1

調書作成日 令和1年11月15日

箇所番号	Ⅲ-2853	箇所名	野路町	所在地	滋賀県草津市野路町
------	--------	-----	-----	-----	-----------



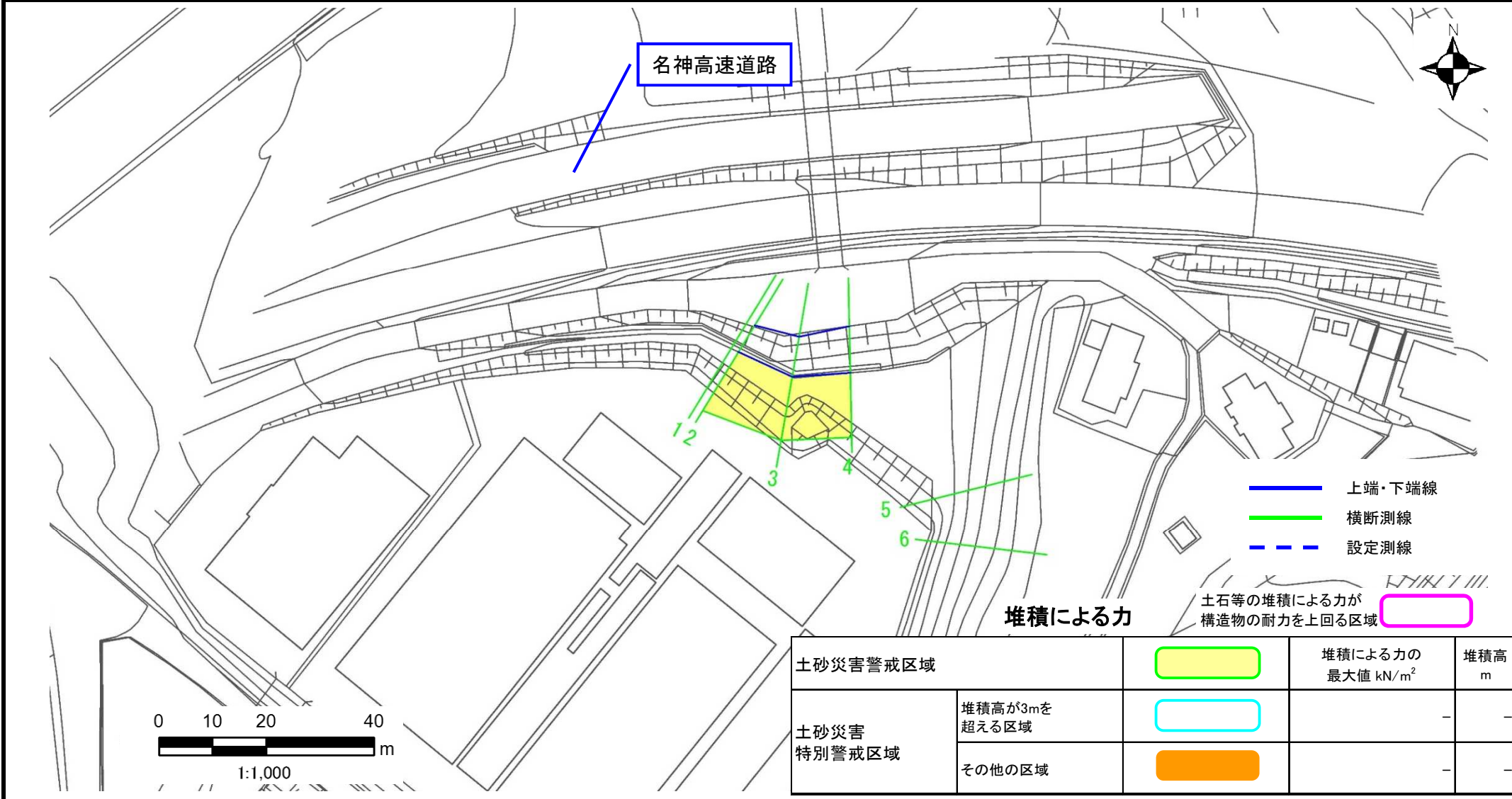
土砂災害警戒区域等設定図

様式 4-2

調書作成日

令和1年11月15日

箇所番号	Ⅲ-2853	箇所名	野路町	所在地	滋賀県草津市野路町
------	--------	-----	-----	-----	-----------



堆積による力

土石等の堆積による力が
構造物の耐力を上回る区域

土砂災害警戒区域		堆積による力の 最大値 kN/m^2	堆積高 m
土砂災害 特別警戒区域	堆積高が3mを 超える区域		-
	その他の区域		-