

土砂災害特別警戒区域

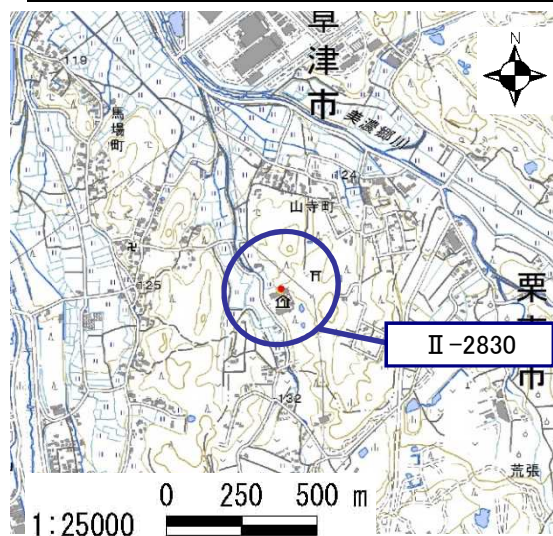
告示年月日	令和 3 年 2 月 19 日
告示番号	滋賀県告示第 136 号

土砂災害警戒区域

告示年月日	令和 3 年 2 月 19 日
告示番号	滋賀県告示第 131 号

土砂災害警戒区域・土砂災害特別警戒区域 区域図

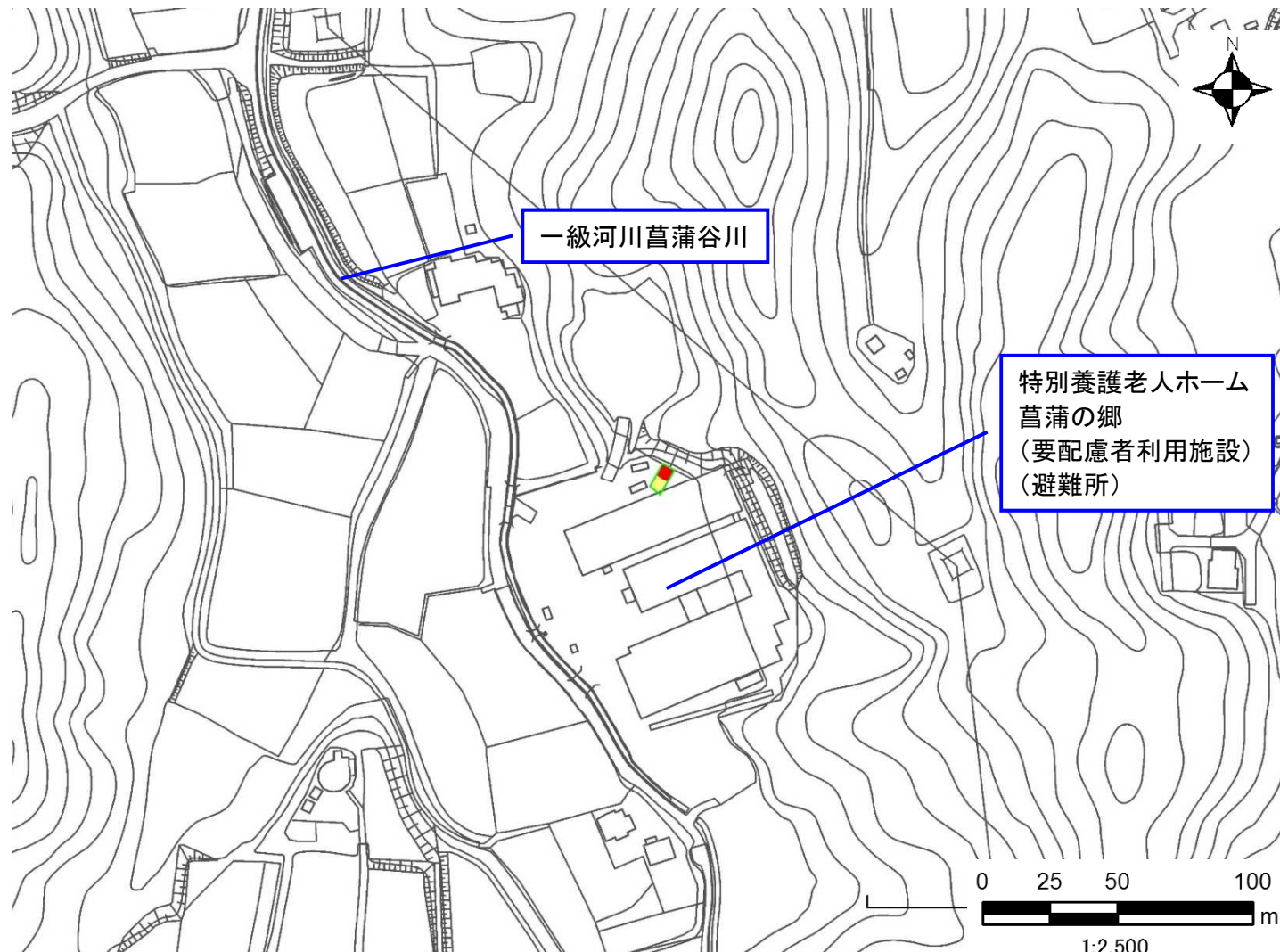
土砂災害警戒区域・土砂災害特別警戒区域 位置図



「測量法に基づく国土地理院長承認(複製)R1JHf1398」
 「本製品を複製する場合には、国土地理院の長の承認を得なければならない。」

自然現象の種類	急傾斜地の崩壊
区域番号	II-2830
区域の名称	山寺町(12)
区域の所在地	滋賀県草津市山寺町

土砂災害警戒区域	
土砂災害特別警戒区域	



○ この区域図は、空中写真測量による地形図に、実測による区域図を投影したものであり、一部異なって見える場合があります。
 詳しくは、土木事務所にお尋ねください。

土砂災害警戒区域等設定図(オルソ画像)

様式 2

調書作成日

令和1年9月17日

箇所番号	II-2830	箇所名	山寺町(12)	所在地	滋賀県草津市山寺町
------	---------	-----	---------	-----	-----------



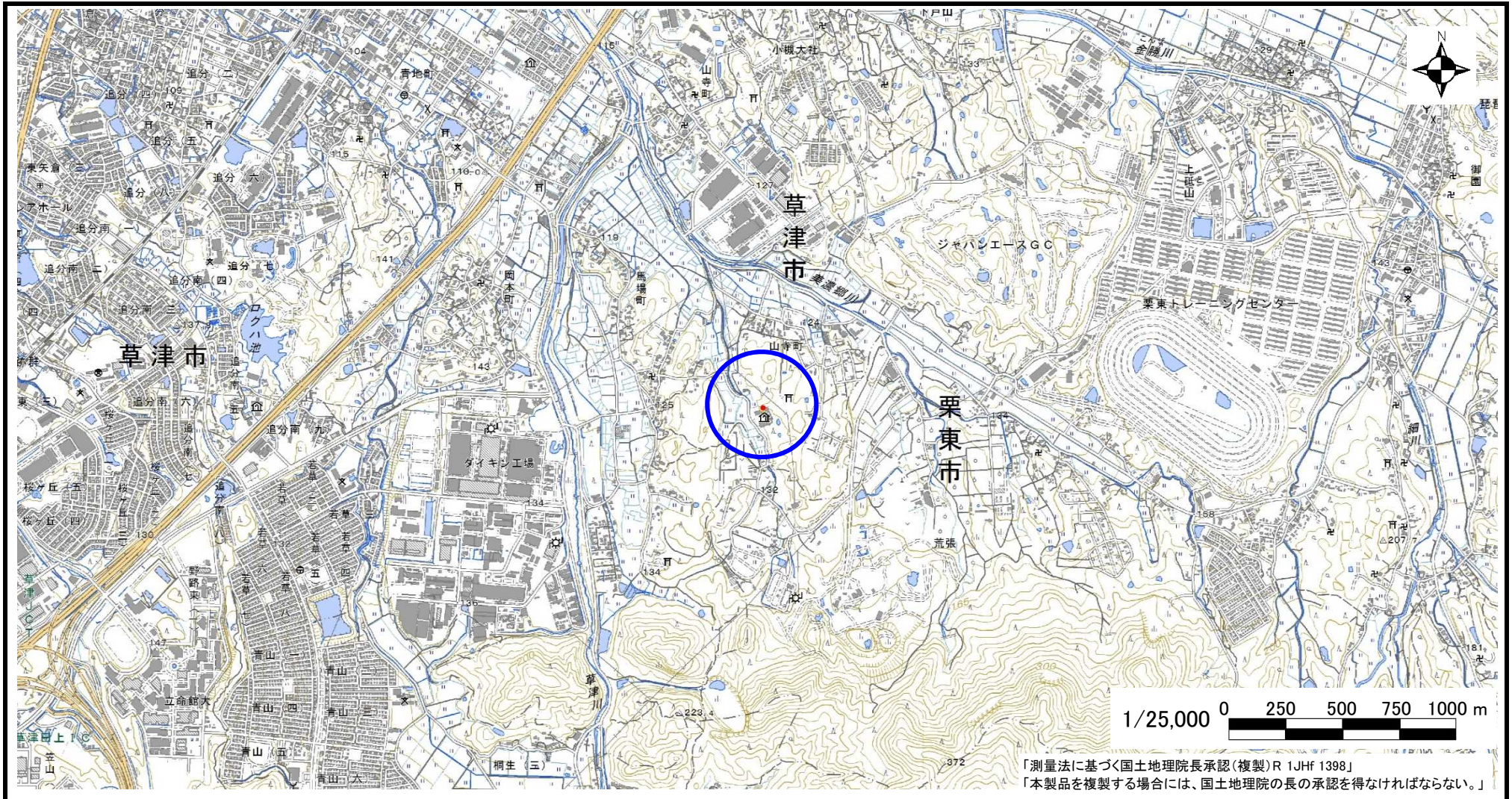
急傾斜地の位置図

様式 3

箇所番号	II-2830
箇所名	山寺町(12)
所在地	滋賀県草津市山寺町

土木事務所・地域振興局	南部土木事務所
調書作成日	令和1年9月17日
作成会社(作成者)	アジア航測株式会社(船越 和也)

急傾斜地位置図(S=1/25,000)



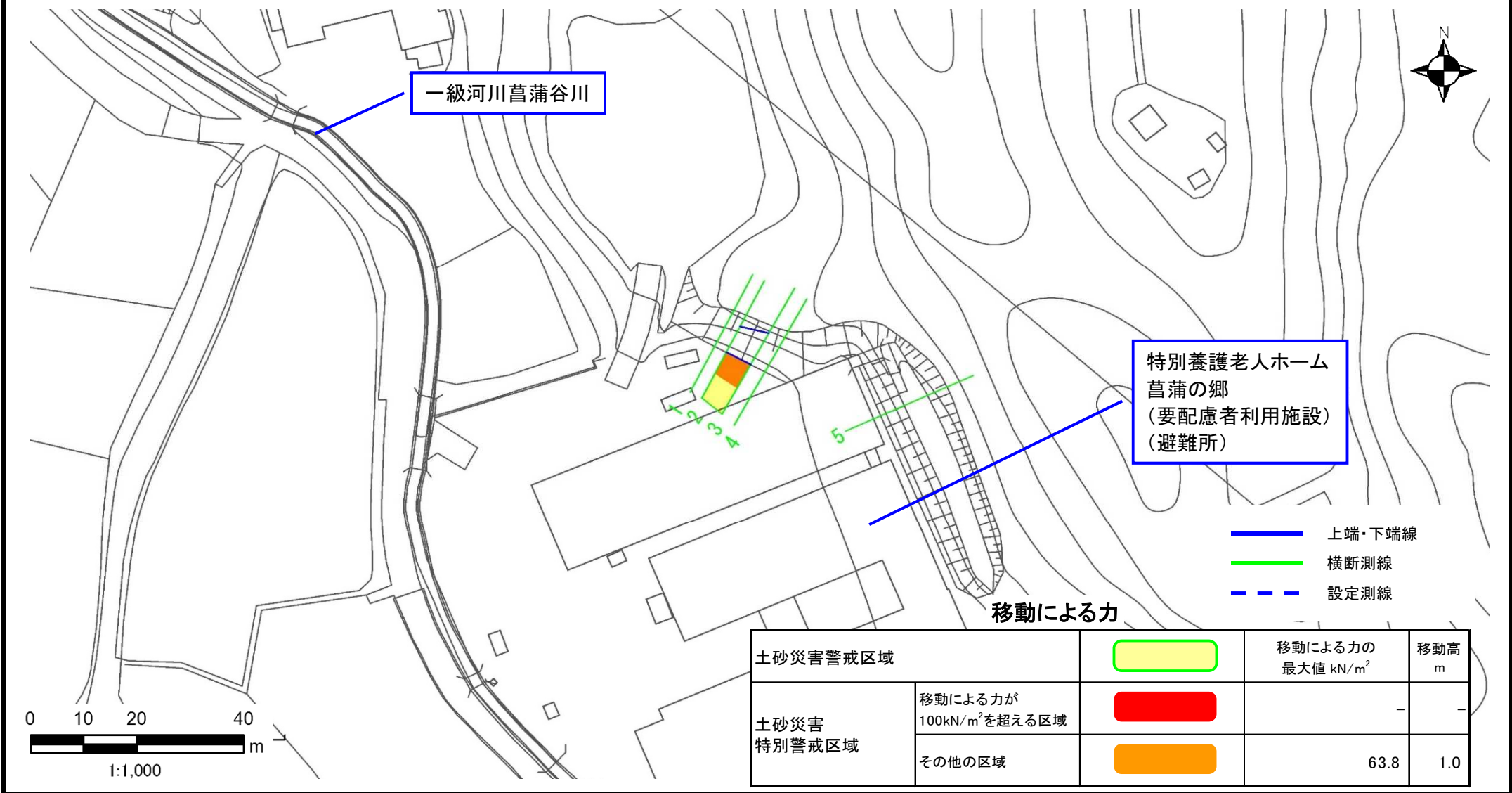
「測量法に基づく国土地理院長承認(複製)R1JHf1398」
「本製品を複製する場合には、国土地理院の長の承認を得なければならない。」

土砂災害警戒区域等設定図

様式 4-1

調書作成日 令和1年9月17日

箇所番号	II-2830	箇所名	山寺町(12)	所在地	滋賀県草津市山寺町
------	---------	-----	---------	-----	-----------



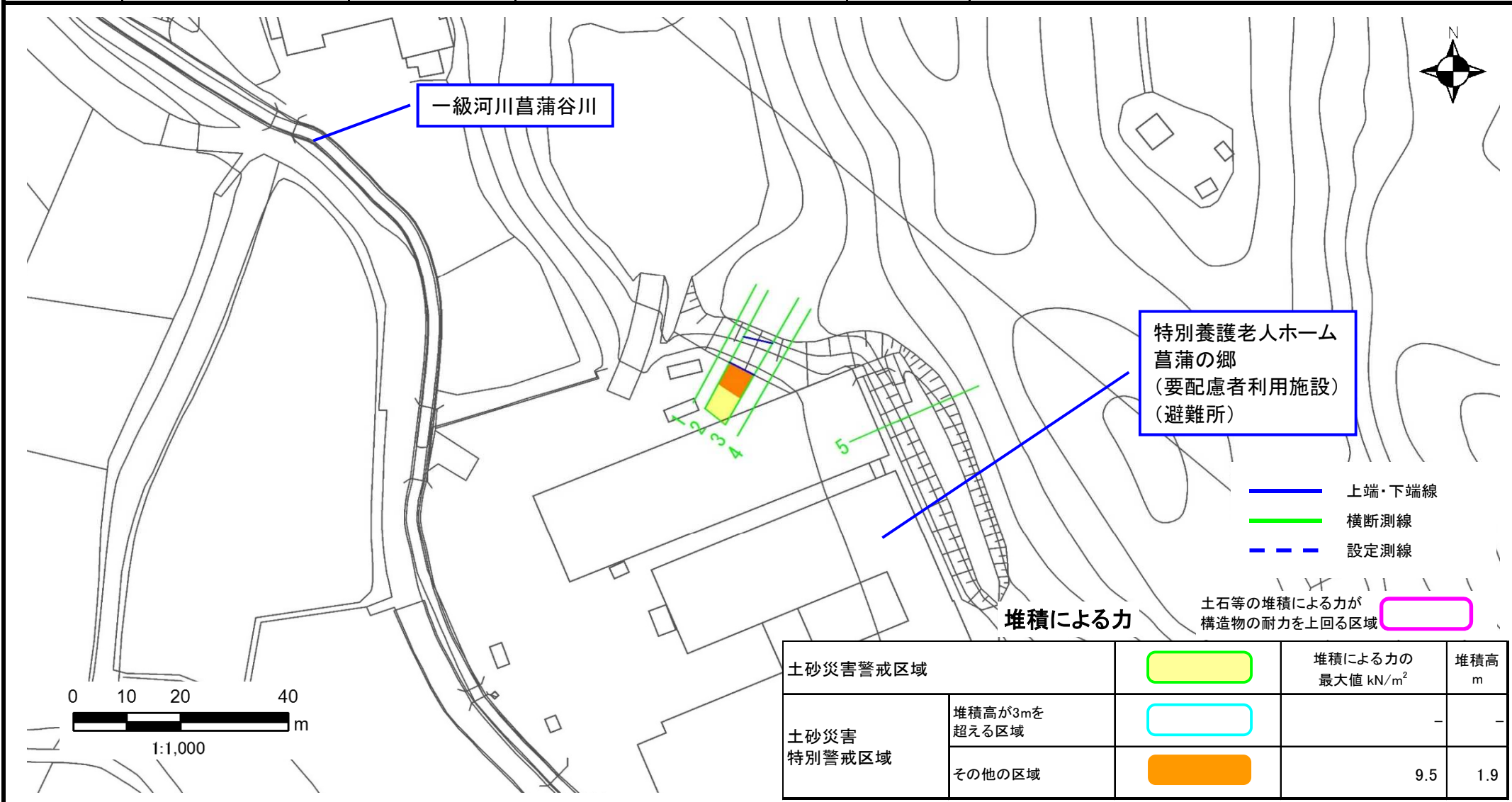
土砂災害警戒区域等設定図

様式 4-2

調書作成日

令和1年9月17日

箇所番号	II-2830	箇所名	山寺町(12)	所在地	滋賀県草津市山寺町
------	---------	-----	---------	-----	-----------



特別養護老人ホーム
菖蒲の郷
(要配慮者利用施設)
(避難所)

- 上端・下端線
- 横断測線
- - - 設定測線

堆積による力

土石等の堆積による力が
構造物の耐力を上回る区域

土砂災害警戒区域			堆積による力の 最大値 kN/m^2	堆積高 m
土砂災害 特別警戒区域	堆積高が3mを 超える区域		-	-
	その他の区域		9.5	1.9