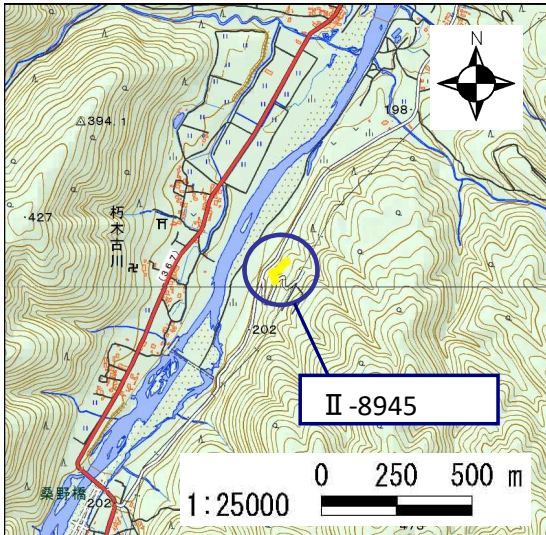


土砂災害警戒区域・土砂災害特別警戒区域 区域図

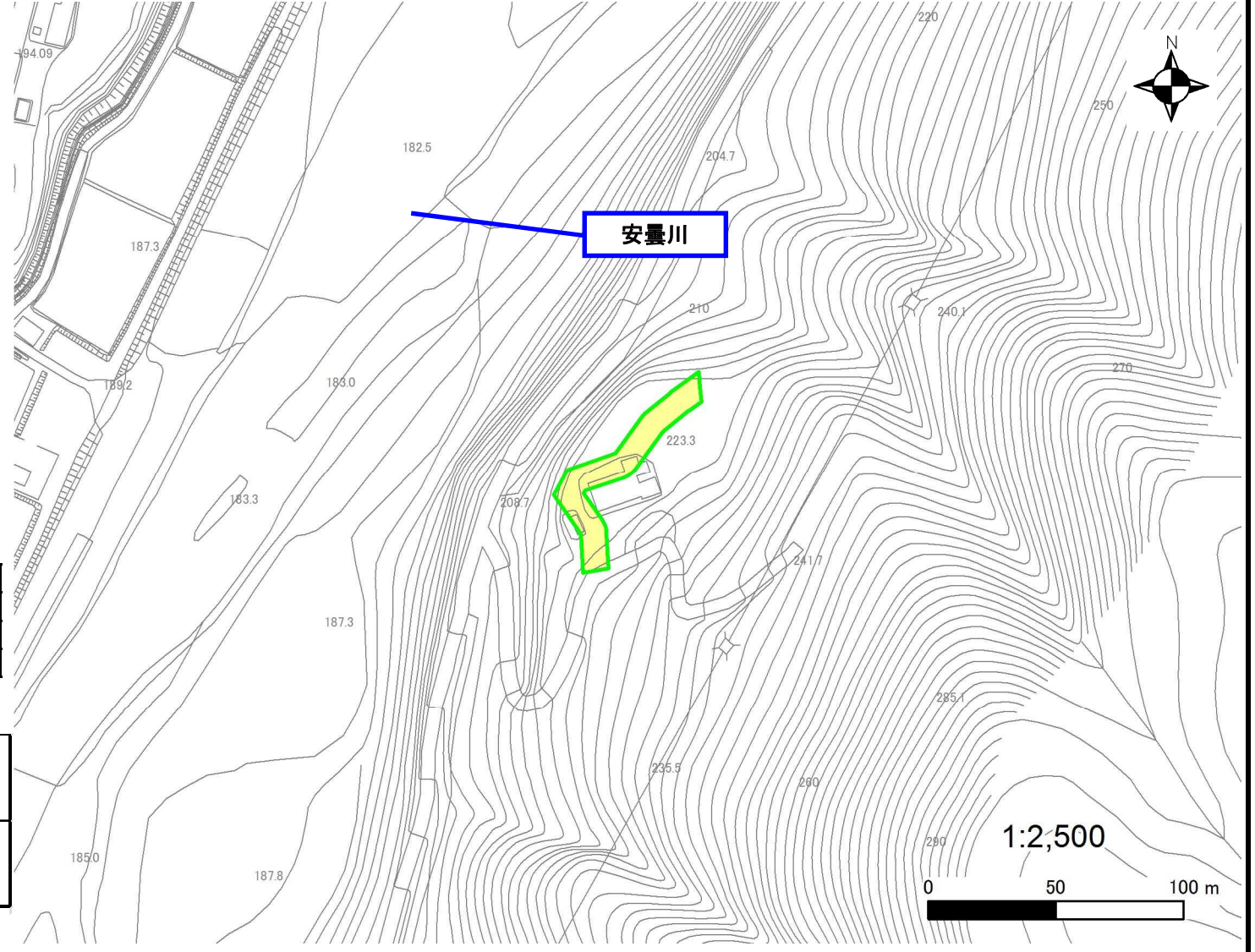
土砂災害警戒区域・土砂災害特別警戒区域 位置図



「測量法に基づく国土地理院長承認(複製)R 1JHf 1258」
 「本製品を複製する場合には、国土地理院の長の承認を得なければならない。」

自然現象の種類	急傾斜地の崩壊
区域番号	Ⅱ-8945
区域の名称	古川3
区域の所在地	滋賀県高島市朽木古川

土砂災害警戒区域	
土砂災害特別警戒区域	



○ この区域図は、空中写真測量による地形図に、実測による区域図を投影したものであり、一部異なって見える場合があります。
 詳しくは、土木事務所にお尋ねください。

土砂災害警戒区域等設定図(オルソ画像)

様式 2

調書作成日

令和元年12月2日

箇所番号

II-8945

箇所名

古川3

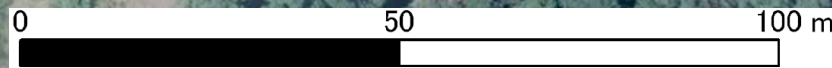
所在地

滋賀県高島市朽木古川

安曇川



1:1,000

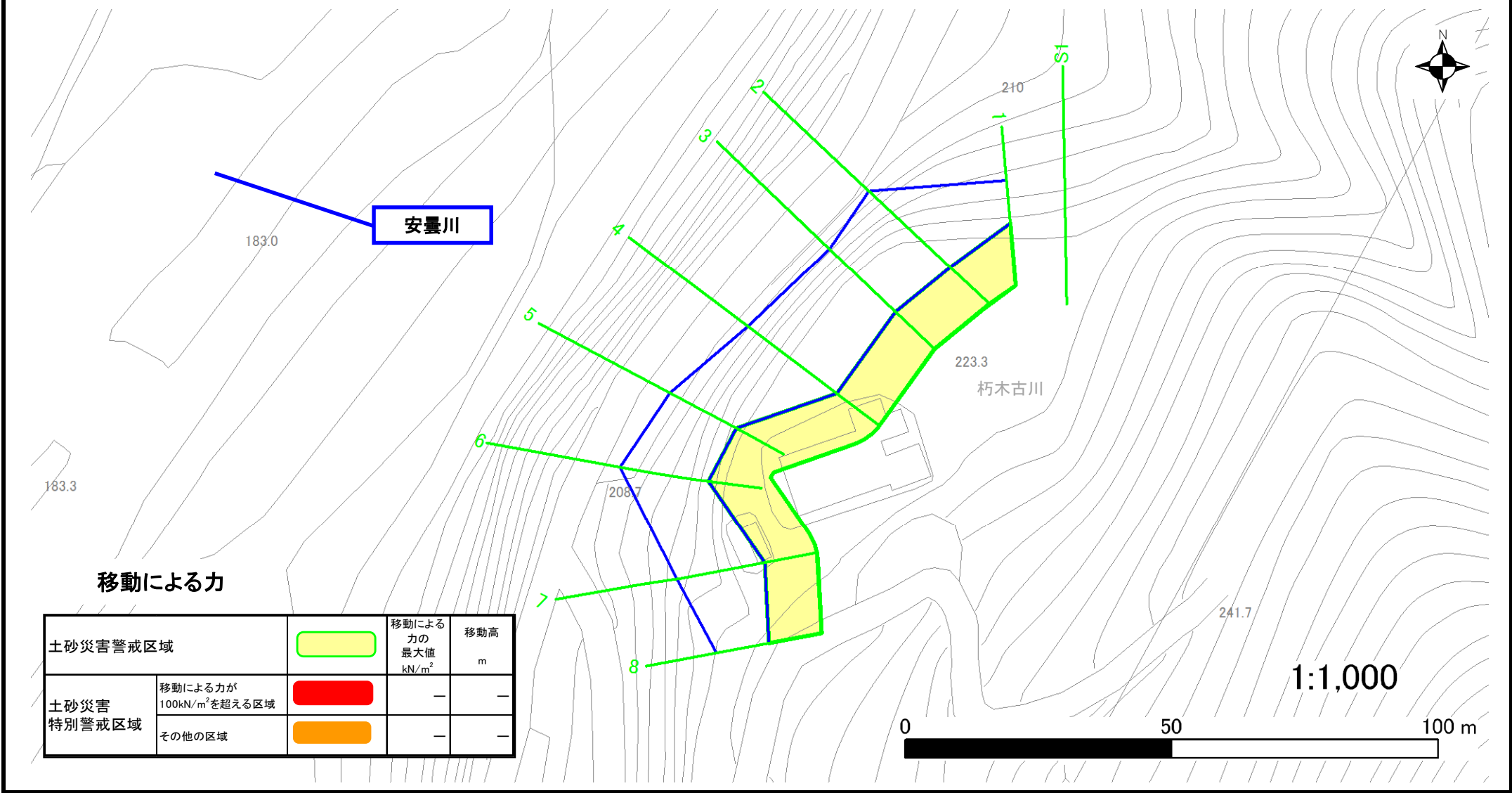


土砂災害警戒区域等設定図

様式 4-1

調書作成日 令和元年12月2日

箇所番号	II-8945	箇所名	古川3	所在地	滋賀県高島市朽木古川
------	---------	-----	-----	-----	------------



移動による力

土砂災害警戒区域		移動による力の最大値 kN/m ²	移動高 m
土砂災害特別警戒区域	移動による力が100kN/m ² を超える区域	—	—
	その他の区域	—	—

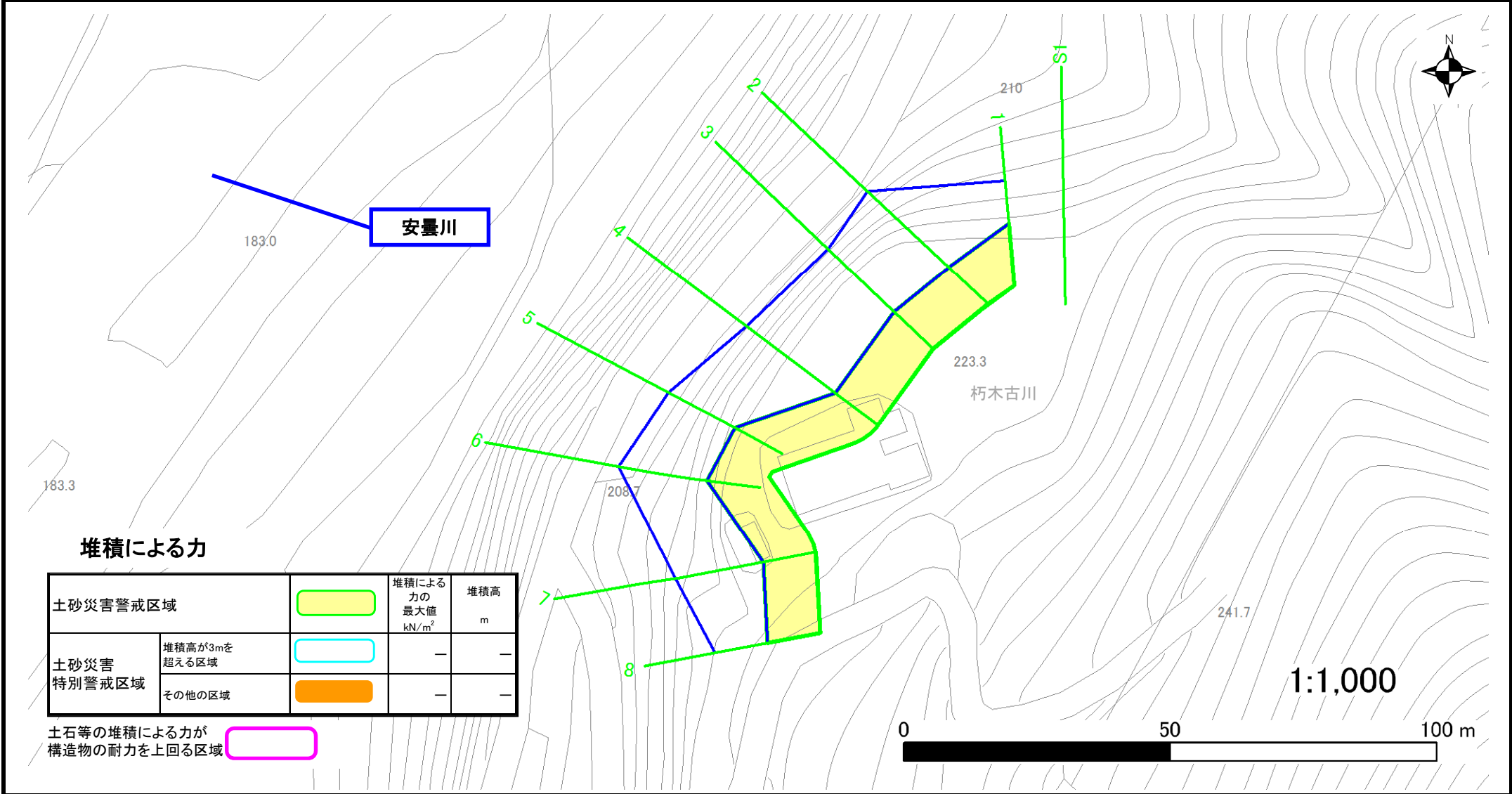
土砂災害警戒区域等設定図

様式 4-2

調書作成日

令和元年12月2日

箇所番号	II-8945	箇所名	古川3	所在地	滋賀県高島市朽木古川
------	---------	-----	-----	-----	------------



堆積による力

土砂災害警戒区域		堆積による力の最大値 kN/m ²	堆積高 m
土砂災害特別警戒区域	堆積高が3mを超える区域	—	—
	その他の区域	—	—

土石等の堆積による力が構造物の耐力を上回る区域