

土砂災害特別警戒区域

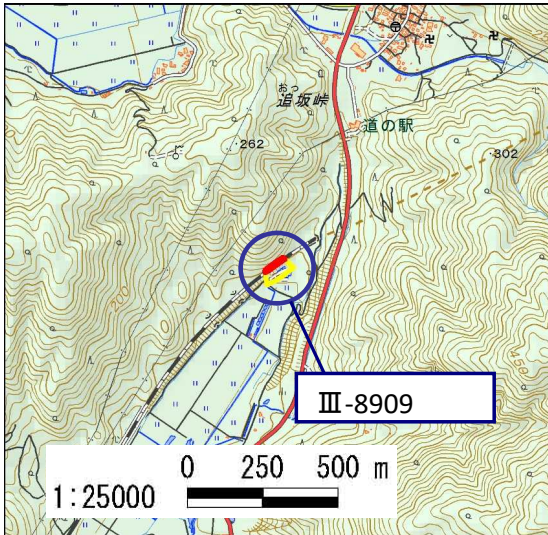
告示年月日	令和3年2月12日
告示番号	滋賀県告示第103号

土砂災害警戒区域

告示年月日	令和3年2月12日
告示番号	滋賀県告示第89号

土砂災害警戒区域・土砂災害特別警戒区域 区域図

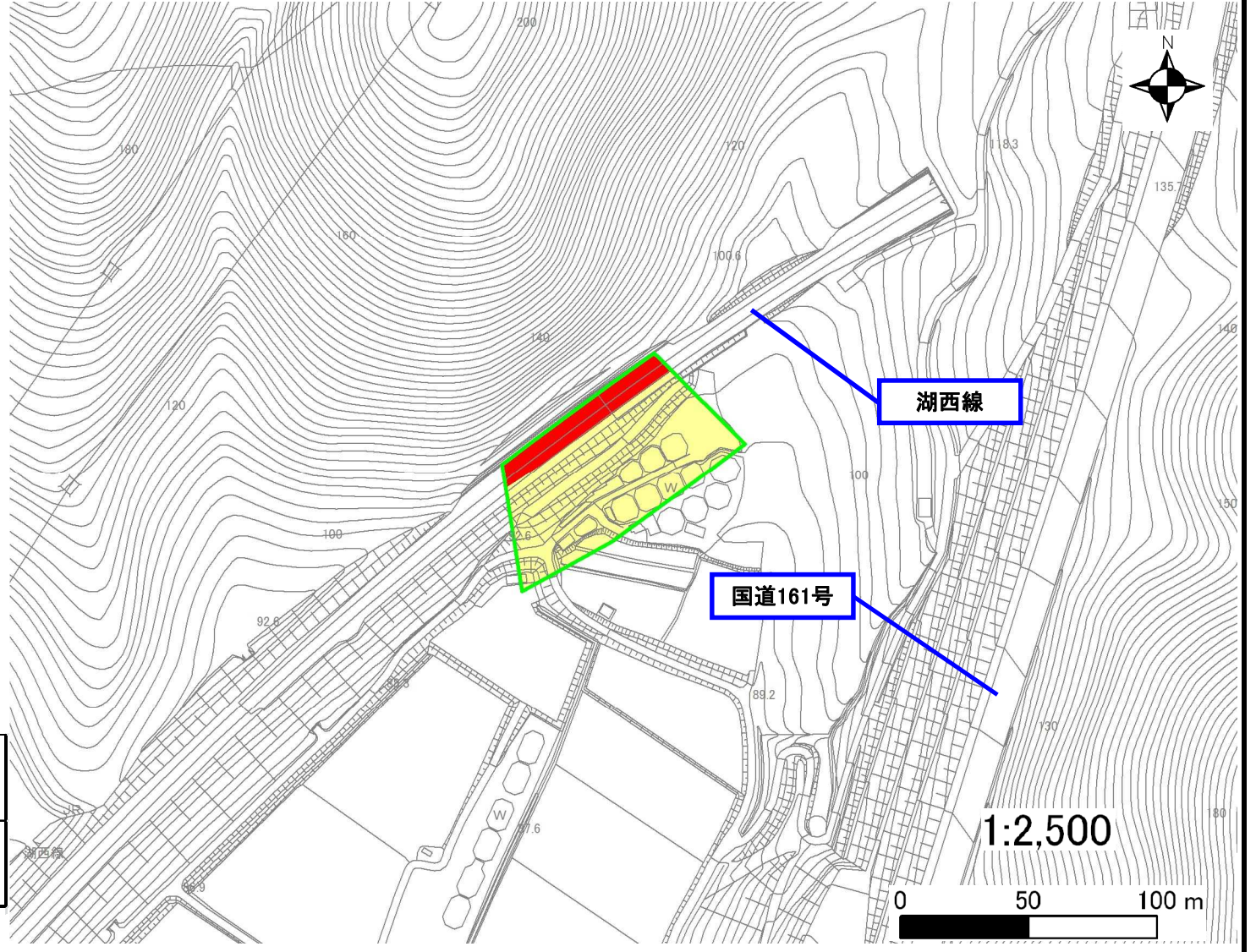
土砂災害警戒区域・土砂災害特別警戒区域 位置図



「測量法に基づく国土地理院長承認(複製)R1JHf1258」  
 「本製品を複製する場合には、国土地理院の長の承認を得なければならない。」

自然現象の種類	急傾斜地の崩壊
区域番号	III-8909
区域の名称	海津9
区域の所在地	滋賀県高島市マキノ町海津

土砂災害警戒区域	
土砂災害特別警戒区域	



○ この区域図は、空中写真測量による地形図に、実測による区域図を投影したものであり、一部異なって見える場合があります。  
 詳しくは、土木事務所にお尋ねください。

# 土砂災害警戒区域等設定図(オルソ画像)

様式 2

調書作成日

令和元年10月15日

箇所番号

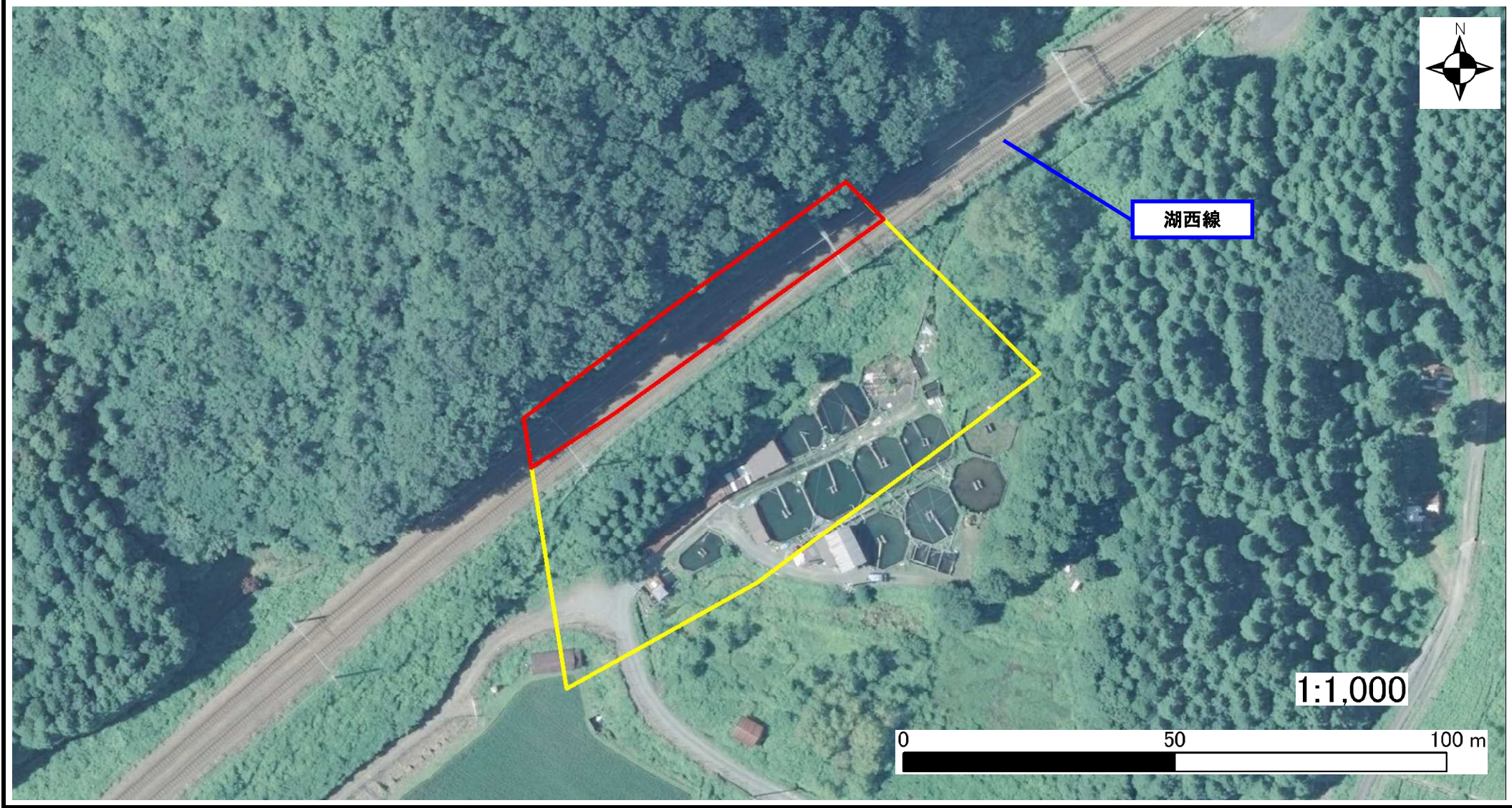
Ⅲ-8909

箇所名

海津9

所在地

滋賀県高島市マキノ町海津



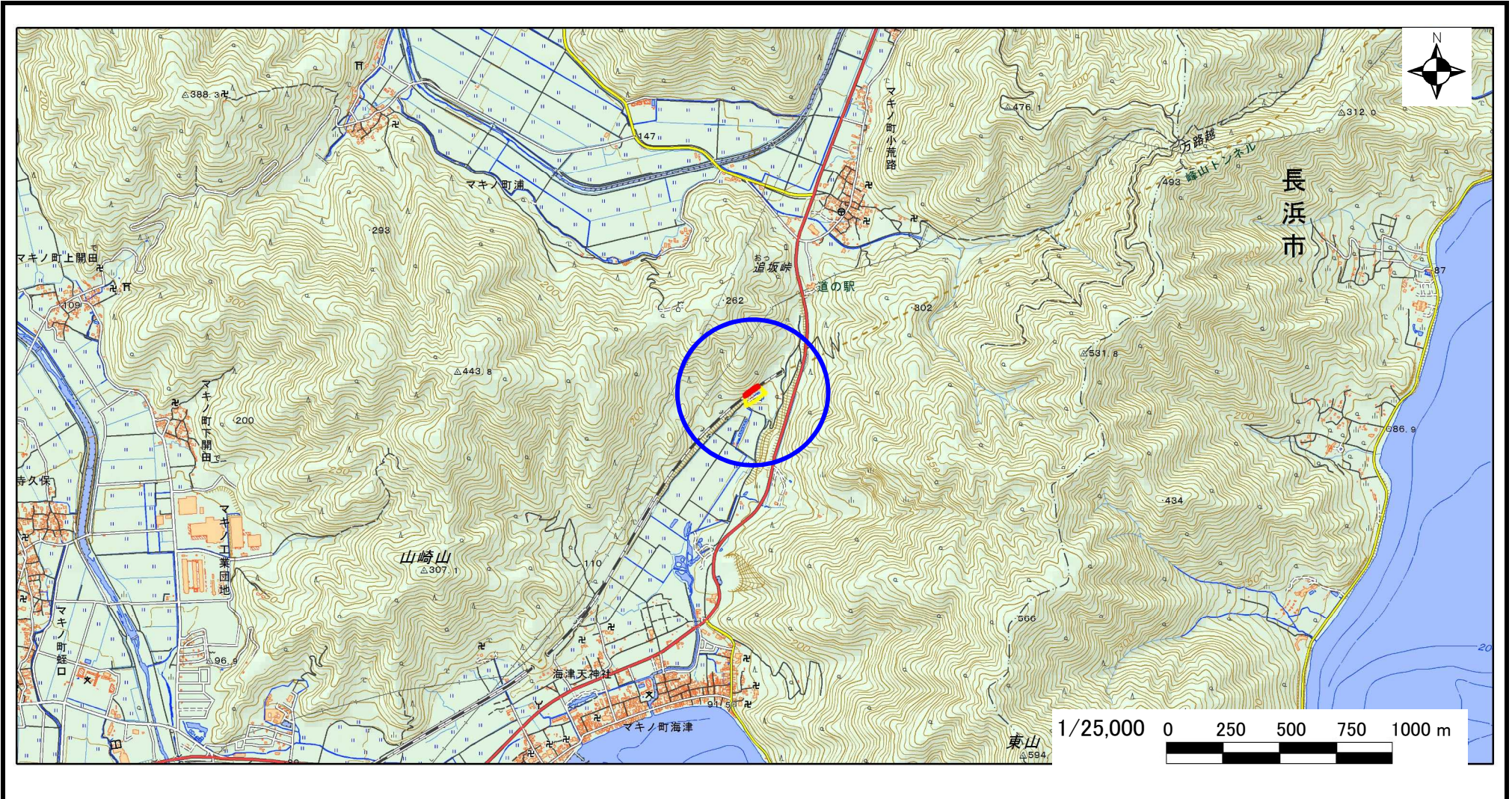
# 急傾斜地の位置図

様式 3

箇所番号	Ⅲ-8909
箇所名	海津9
所在地	滋賀県高島市マキノ町海津

土木事務所・地域振興局	高島土木事務所
調書作成日	令和元年10月15日
作成会社(作成者)	国際航業(株)(西川 友章)

急傾斜地位置図(S=1/25,000)



「測量法に基づく国土地理院長承認(複製)R 1JHf 1258」本製品を複製する場合には、国土地理院の長の承認を得なければならない。」

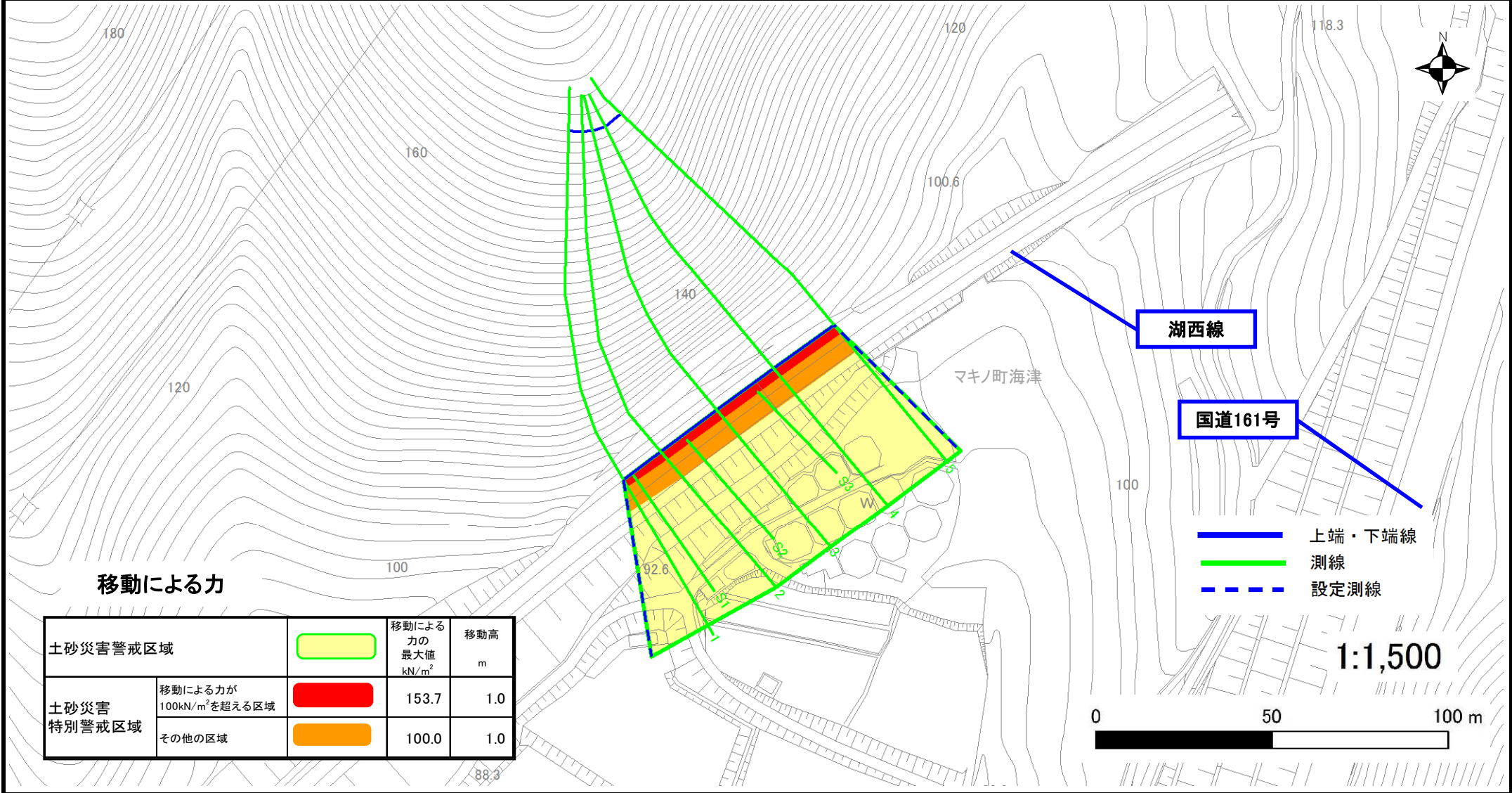
# 土砂災害警戒区域等設定図

様式 4-1

調書作成日

令和元年10月15日

箇所番号	Ⅲ-8909	箇所名	海津9	所在地	滋賀県高島市マキノ町海津
------	--------	-----	-----	-----	--------------



## 移動による力

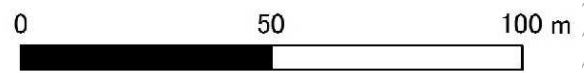
土砂災害警戒区域		移動による力の最大値 kN/m <sup>2</sup>	移動高 m
土砂災害特別警戒区域	移動による力が100kN/m <sup>2</sup> を超える区域	153.7	1.0
	その他の区域	100.0	1.0

湖西線

国道161号

- 上端・下端線
- 測線
- 設定測線

1:1,500



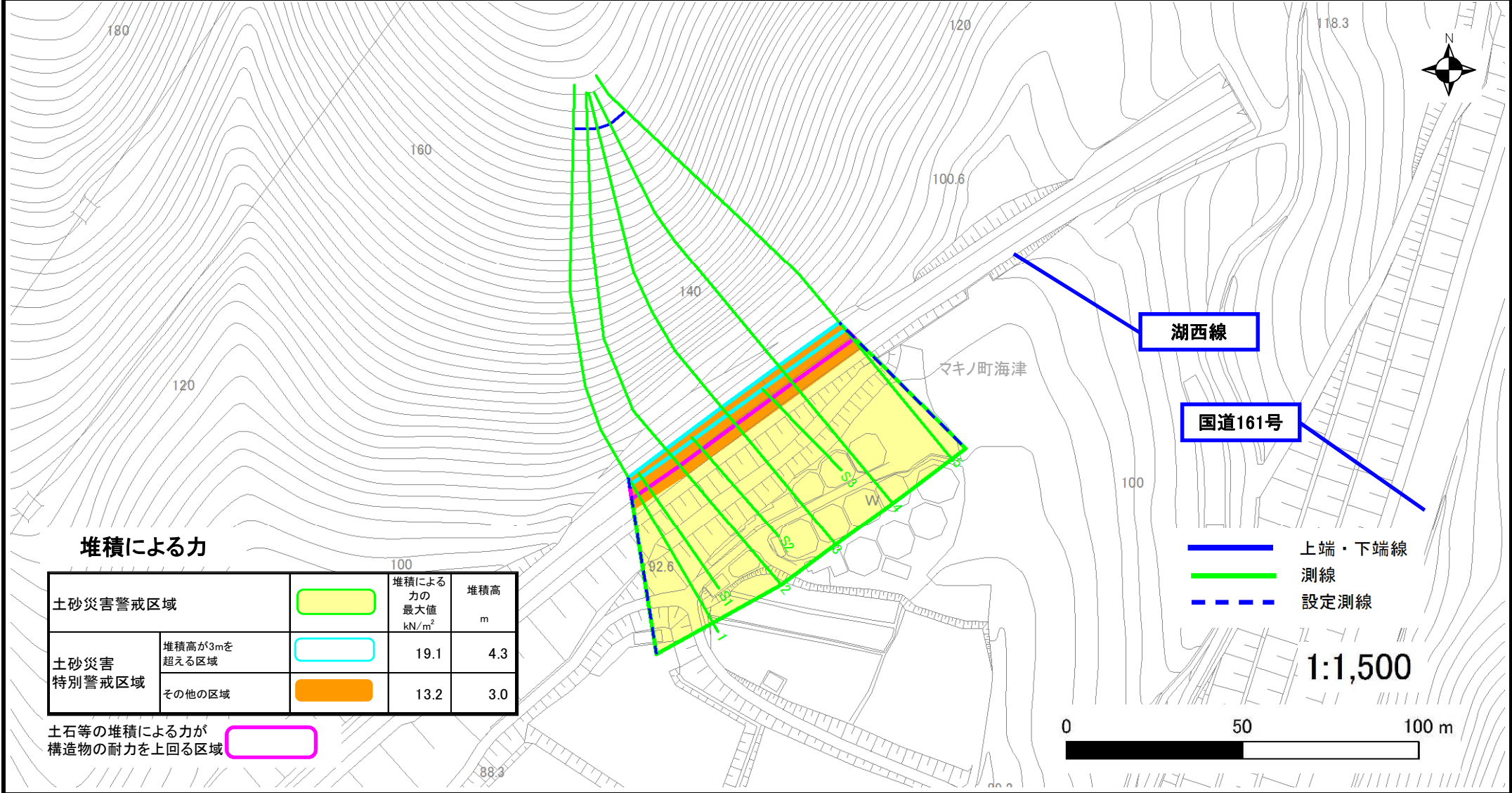
# 土砂災害警戒区域等設定図

様式 4-2

調査作成日

令和元年10月15日

箇所番号	Ⅲ-8909	箇所名	海津9	所在地	滋賀県高島市マキノ町海津
------	--------	-----	-----	-----	--------------



## 堆積による力

土砂災害警戒区域		堆積による力の最大値 kN/m <sup>2</sup>	堆積高 m
土砂災害特別警戒区域	堆積高が3mを超える区域	19.1	4.3
	その他の区域	13.2	3.0

土石等の堆積による力が構造物の耐力を上回る区域

