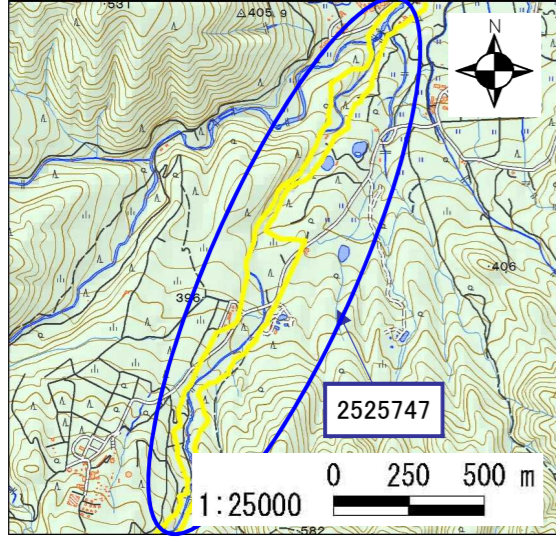


土砂災害警戒区域 位置図

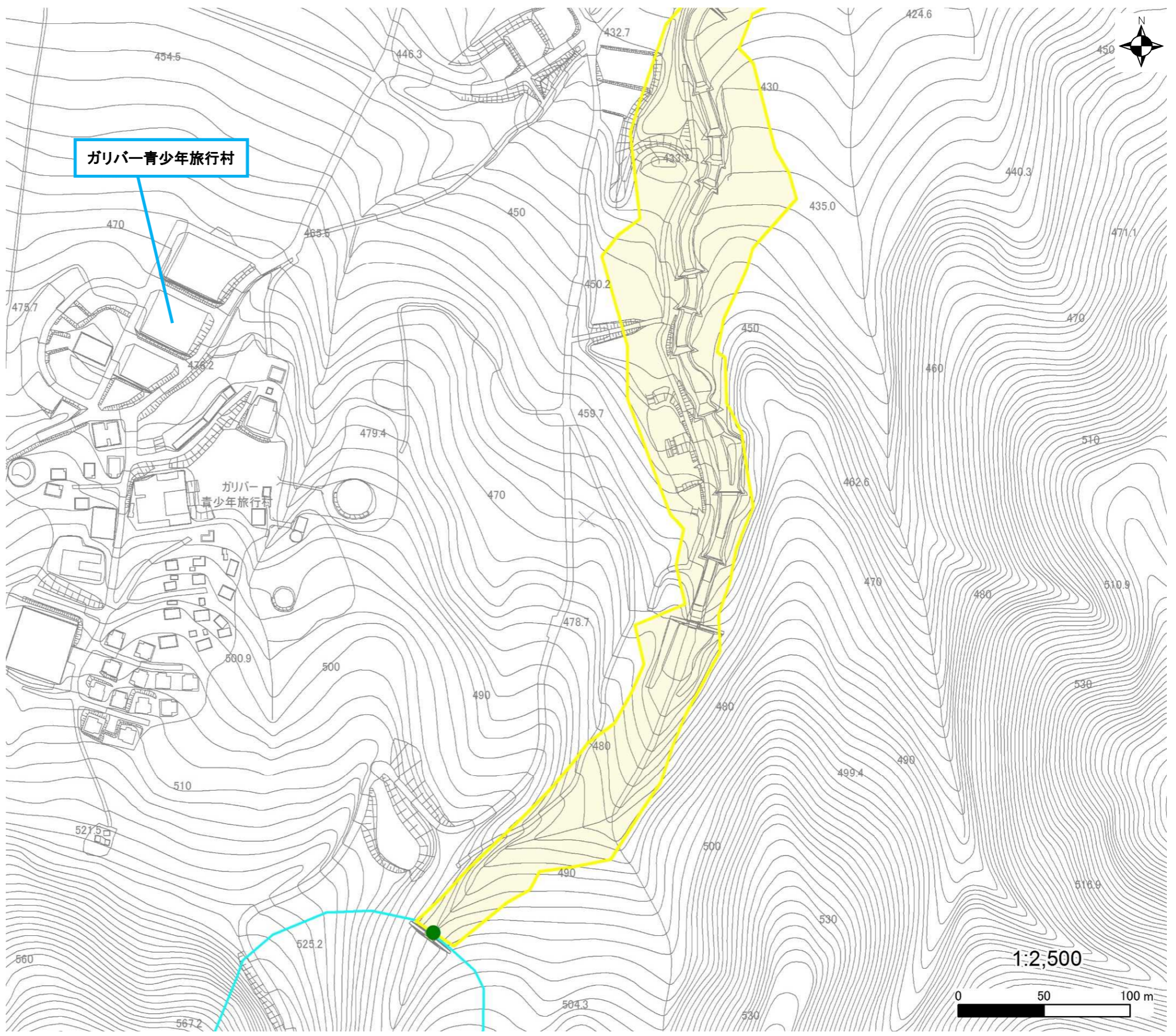


「測量法に基づく国土地理院長承認(複製)R1JHf1258」
「本製品を複製する場合には、国土地理院の長の承認を得なければならない。」

自然現象の種類	土石流
区域番号	2525747
区域の名称	横谷川
区域の所在地	滋賀県高島市黒谷・鹿ヶ瀬

土砂災害警戒区域		
土砂災害特別警戒区域	土石流の高さが1mを超える区域	
	土石流により建築物に作用すると想定される力が50kN/m ² を超える区域	
	土石流により建築物に作用すると想定される力が50kN/m ² 以下の区域	
土石流の高さが1m以下の区域		

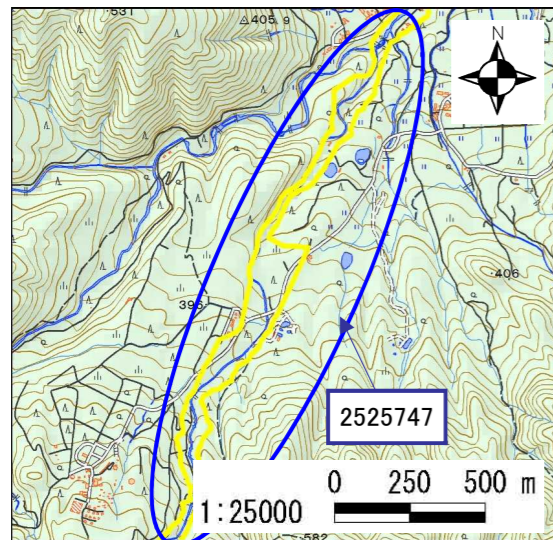
土砂災害警戒区域 区域図



○ この区域図は、空中写真測量による地形図に、実測による区域図を投影したものであり、一部異なって見える場合があります。
詳しくは、土木事務所にお尋ねください。

土砂災害警戒区域 区域図

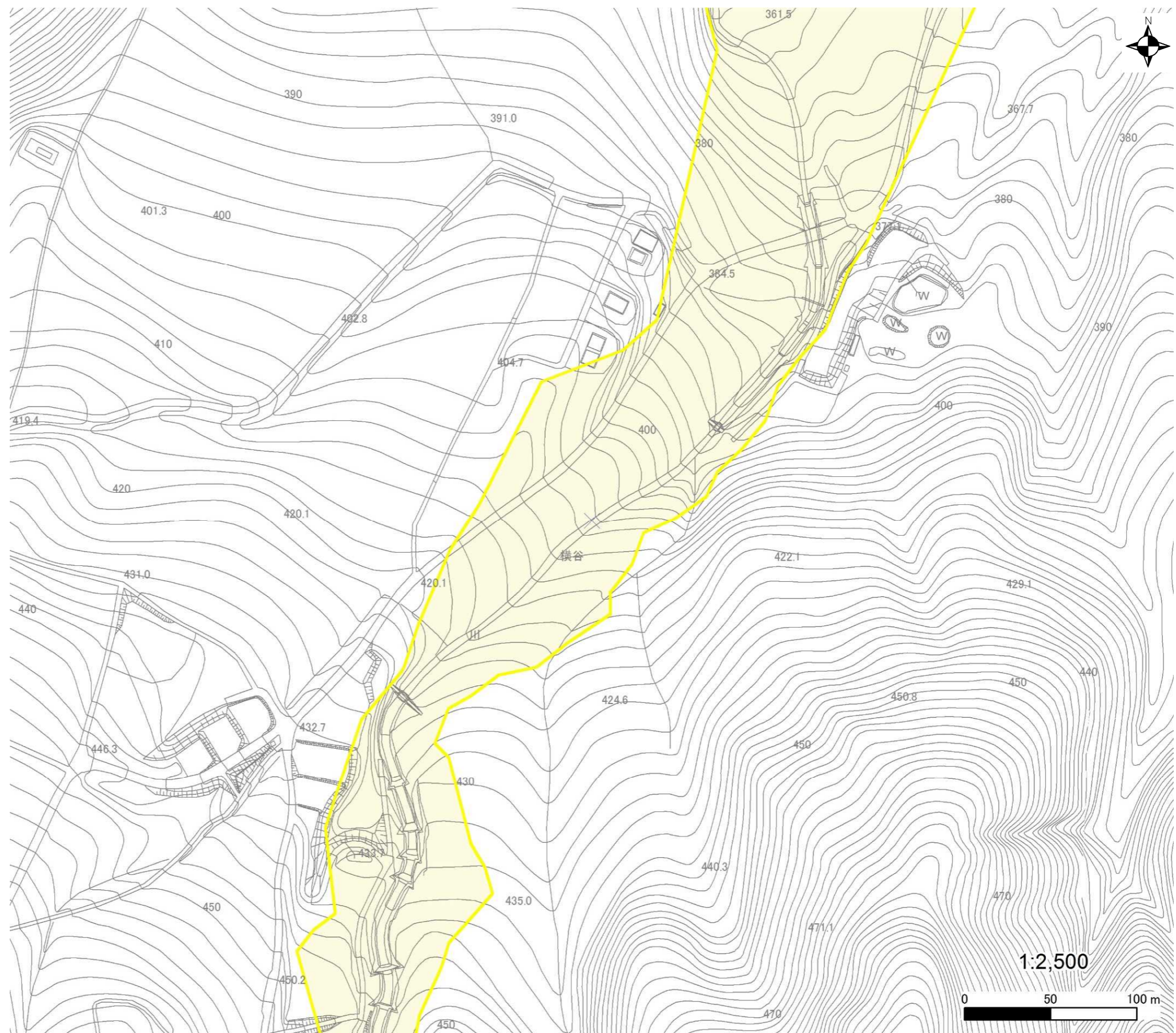
土砂災害警戒区域 位置図



「測量法に基づく国土地理院長承認(複製)R1JHf1258」
 「本製品を複製する場合には、国土地理院の長の承認を得なければならない。」

自然現象の種類	土石流
区域番号	2525747
区域の名称	横谷川
区域の所在地	滋賀県高島市黒谷・鹿ヶ瀬

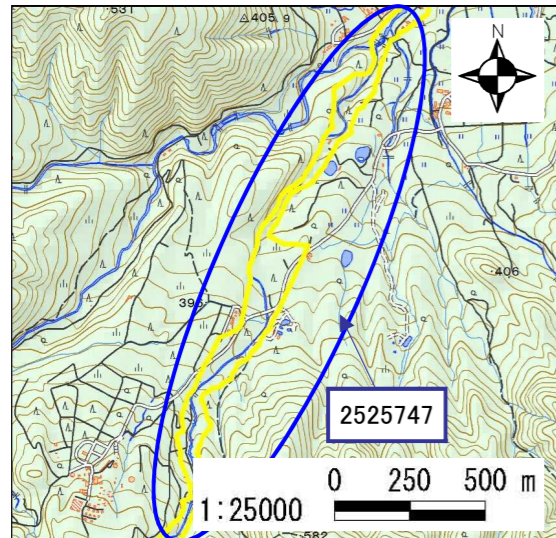
土砂災害警戒区域		
土砂災害特別警戒区域	土石流の高さが1mを超える区域	
	土石流により建築物に作用すると想定される力が50kN/m ² を超える区域	
	土石流の高さが1m以下の区域	



○ この区域図は、空中写真測量による地形図に、実測による区域図を投影したものであり、一部異なって見える場合があります。
 詳しくは、土木事務所にお尋ねください。

土砂災害警戒区域 区域図

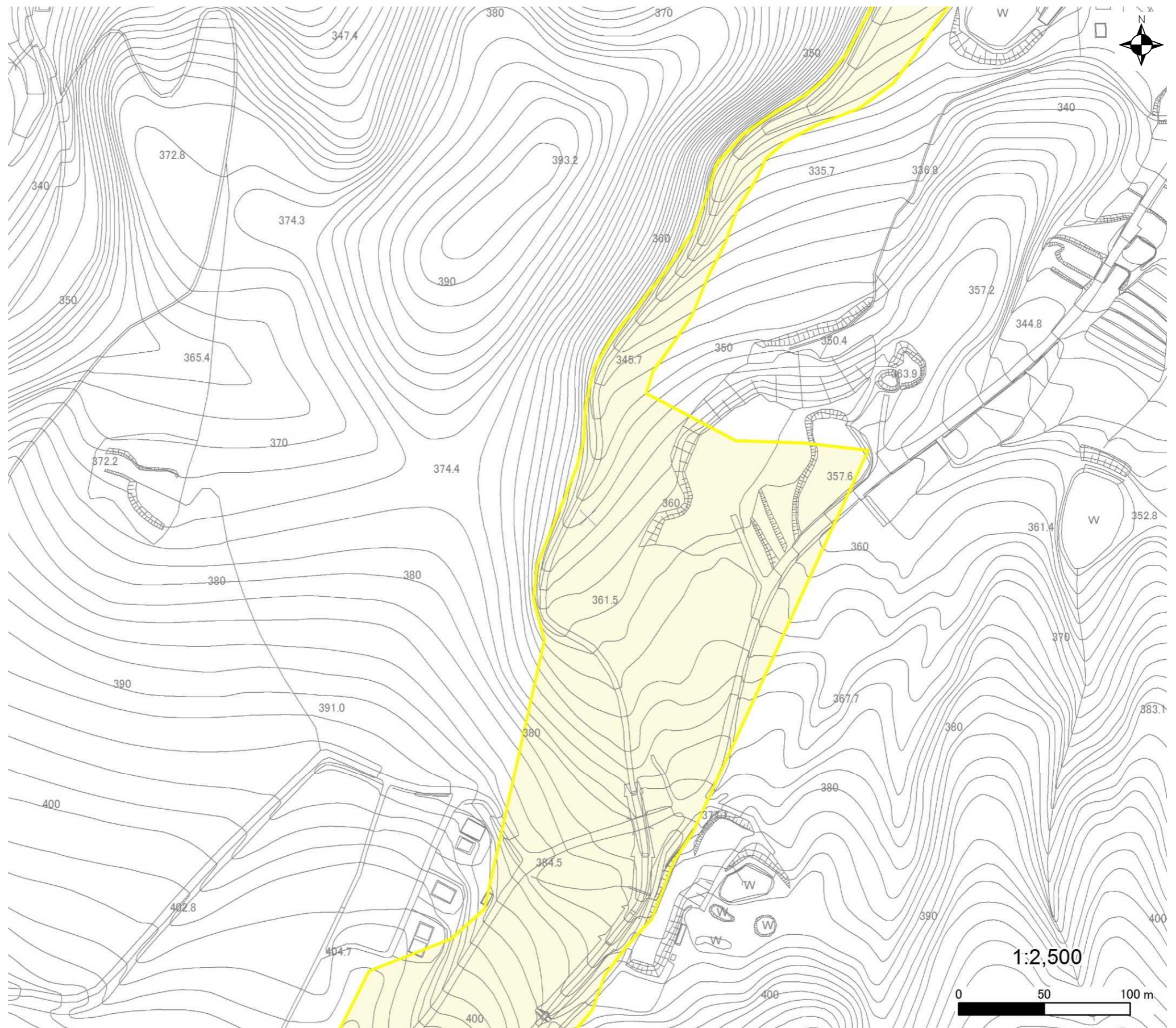
土砂災害警戒区域 位置図



「測量法に基づく国土地理院長承認(複製)R1JHf1258」
 「本製品を複製する場合には、国土地理院の長の承認を得なければならない。」

自然現象の種類	土石流
区域番号	2525747
区域の名称	横谷川
区域の所在地	滋賀県高島市黒谷・鹿ヶ瀬

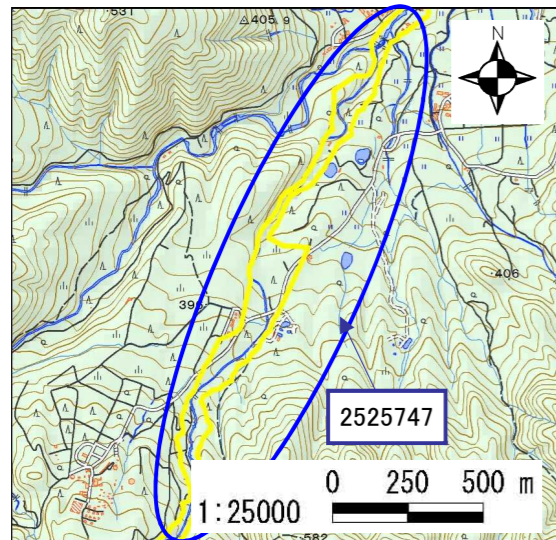
土砂災害警戒区域		
土砂災害特別警戒区域	土石流の高さが1mを超える区域	
	土石流により建築物に作用すると想定される力が50kN/m ² を超える区域	
	土石流の高さが1m以下の区域	



○ この区域図は、空中写真測量による地形図に、実測による区域図を投影したものであり、一部異なって見える場合があります。
 詳しくは、土木事務所にお尋ねください。

土砂災害警戒区域 区域図

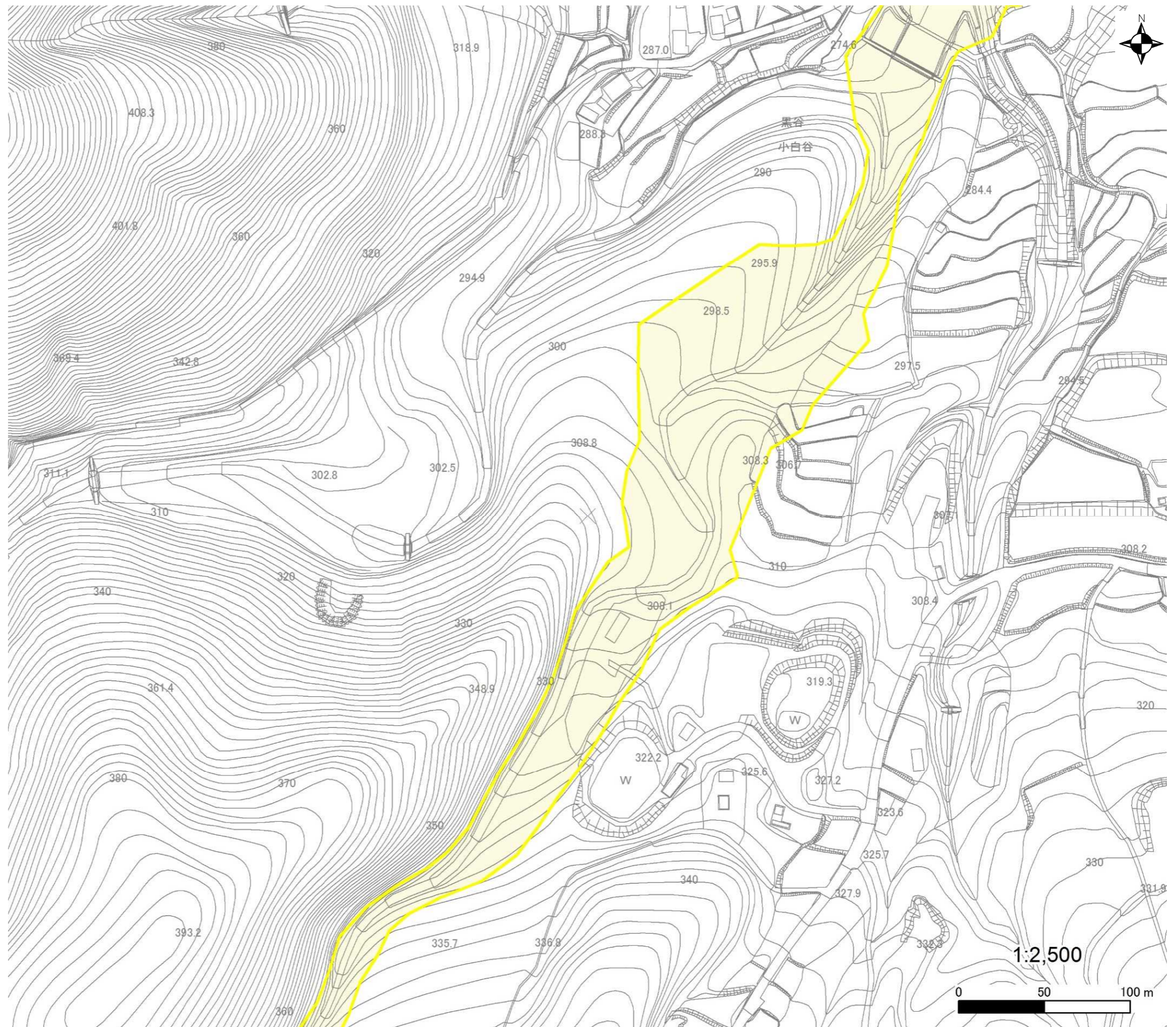
土砂災害警戒区域 位置図



「測量法に基づく国土地理院長承認(複製)R1JHf1258」
 「本製品を複製する場合には、国土地理院の長の承認を得なければならない。」

自然現象の種類	土石流
区域番号	2525747
区域の名称	横谷川
区域の所在地	滋賀県高島市黒谷・鹿ヶ瀬

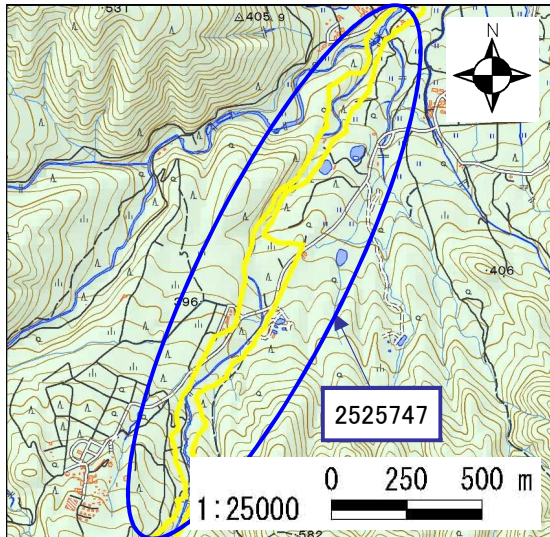
土砂災害警戒区域		
土砂災害特別警戒区域	土石流の高さが1mを超える区域	
	土石流により建築物に作用すると想定される力が50kN/m ² を超える区域	
	土石流の高さが1m以下の区域	



○ この区域図は、空中写真測量による地形図に、実測による区域図を投影したものであり、一部異なって見える場合があります。
 詳しくは、土木事務所にお尋ねください。

土砂災害警戒区域 区域図

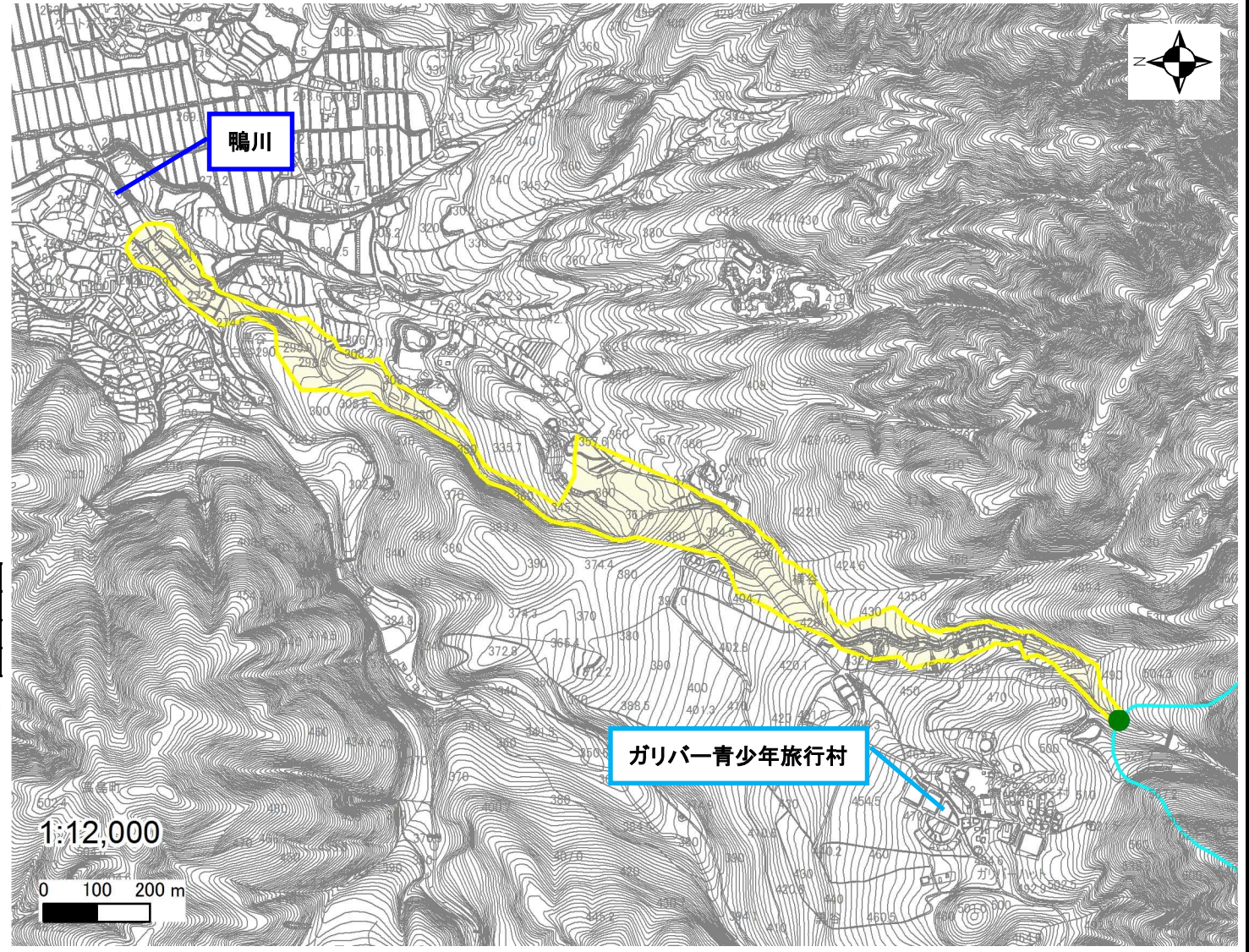
土砂災害警戒区域 位置図



「測量法に基づく国土地理院長承認(複製)R1JHf1258」
 「本製品を複製する場合には、国土地理院の長の承認を得なければならない。」

自然現象の種類	土石流
区域番号	2525747
区域の名称	横谷川
区域の所在地	滋賀県高島市黒谷・鹿ヶ瀬

土砂災害警戒区域		
土砂災害特別警戒区	土石流の高さが1mを超える区域	
	土石流により建築物に作用すると想定される力が50kN/m ² 以下の区域	
	土石流の高さが1m以下の区域	



○ この区域図は、空中写真測量による地形図に、実測による区域図を投影したものであり、一部異なって見える場合があります。
 詳しくは、土木事務所にお尋ねください。

土砂災害警戒区域等設定図(オルソ画像)

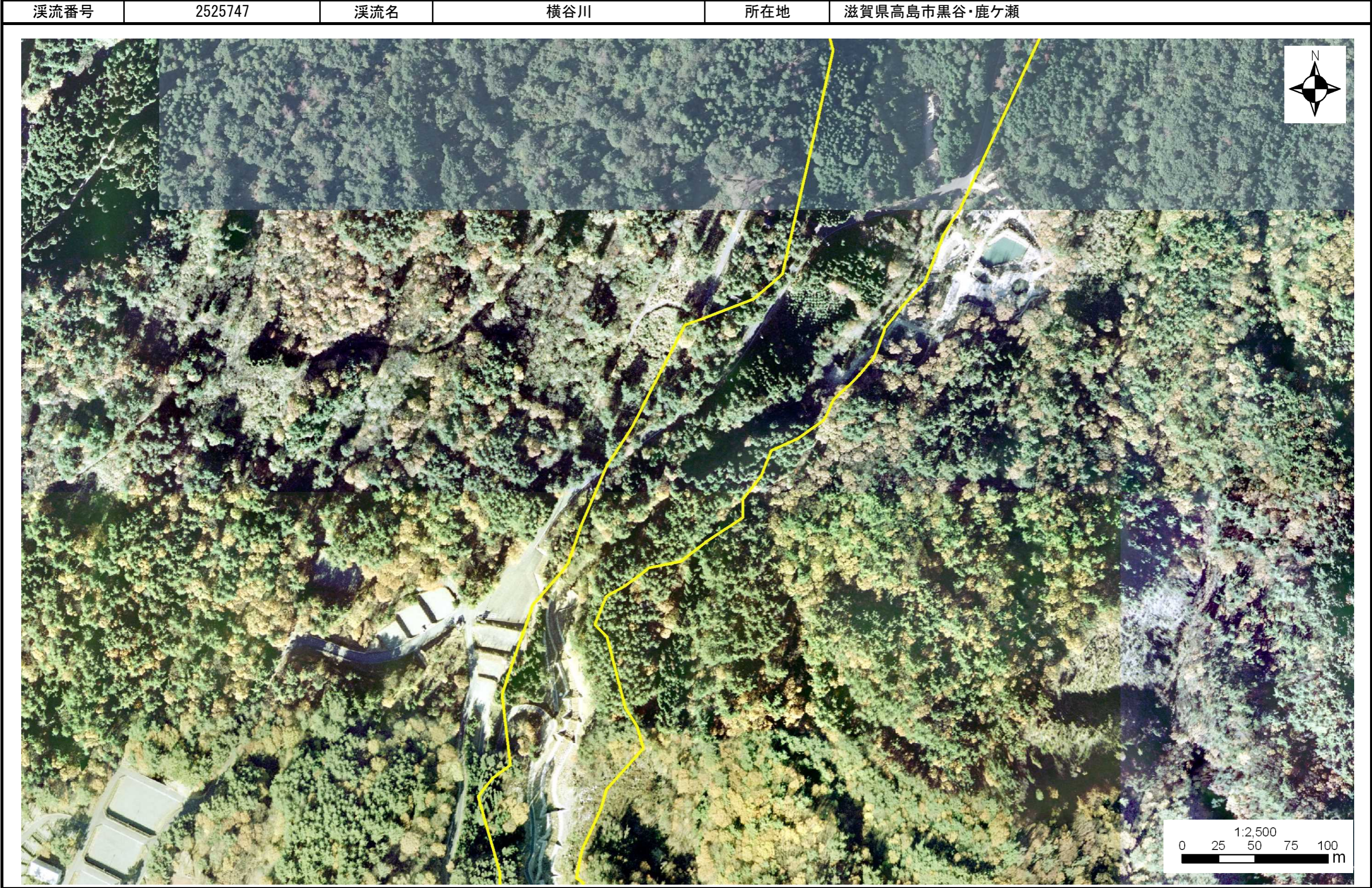
様式 2

溪流番号	2525747	溪流名	横谷川	所在地	滋賀県高島市黒谷・鹿ヶ瀬
------	---------	-----	-----	-----	--------------



土砂災害警戒区域等設定図(オルソ画像)

様式 2



土砂災害警戒区域等設定図(オルソ画像)

様式 2

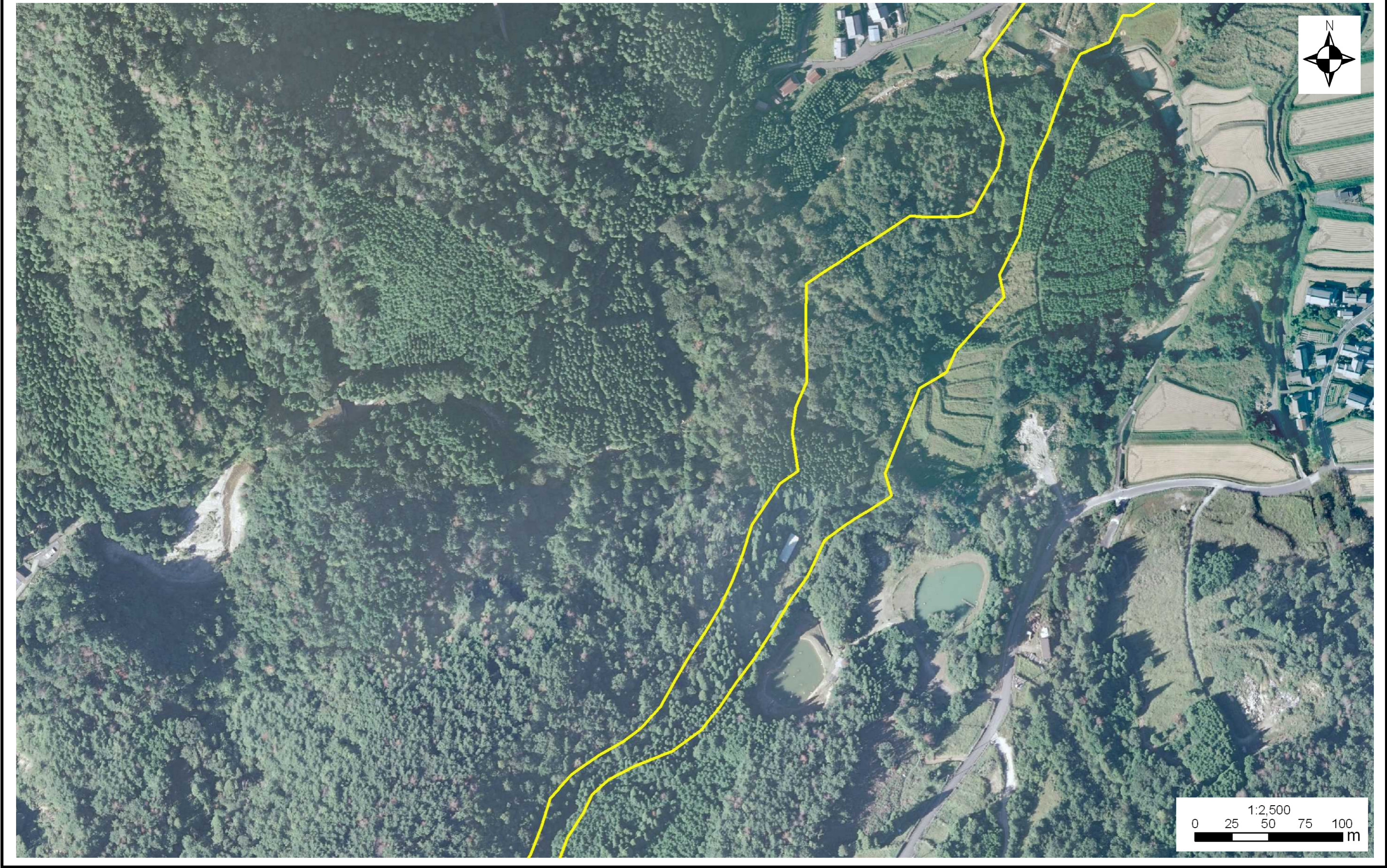
溪流番号	2525747	溪流名	横谷川	所在地	滋賀県高島市黒谷・鹿ヶ瀬
------	---------	-----	-----	-----	--------------



土砂災害警戒区域等設定図(オルソ画像)

様式 2

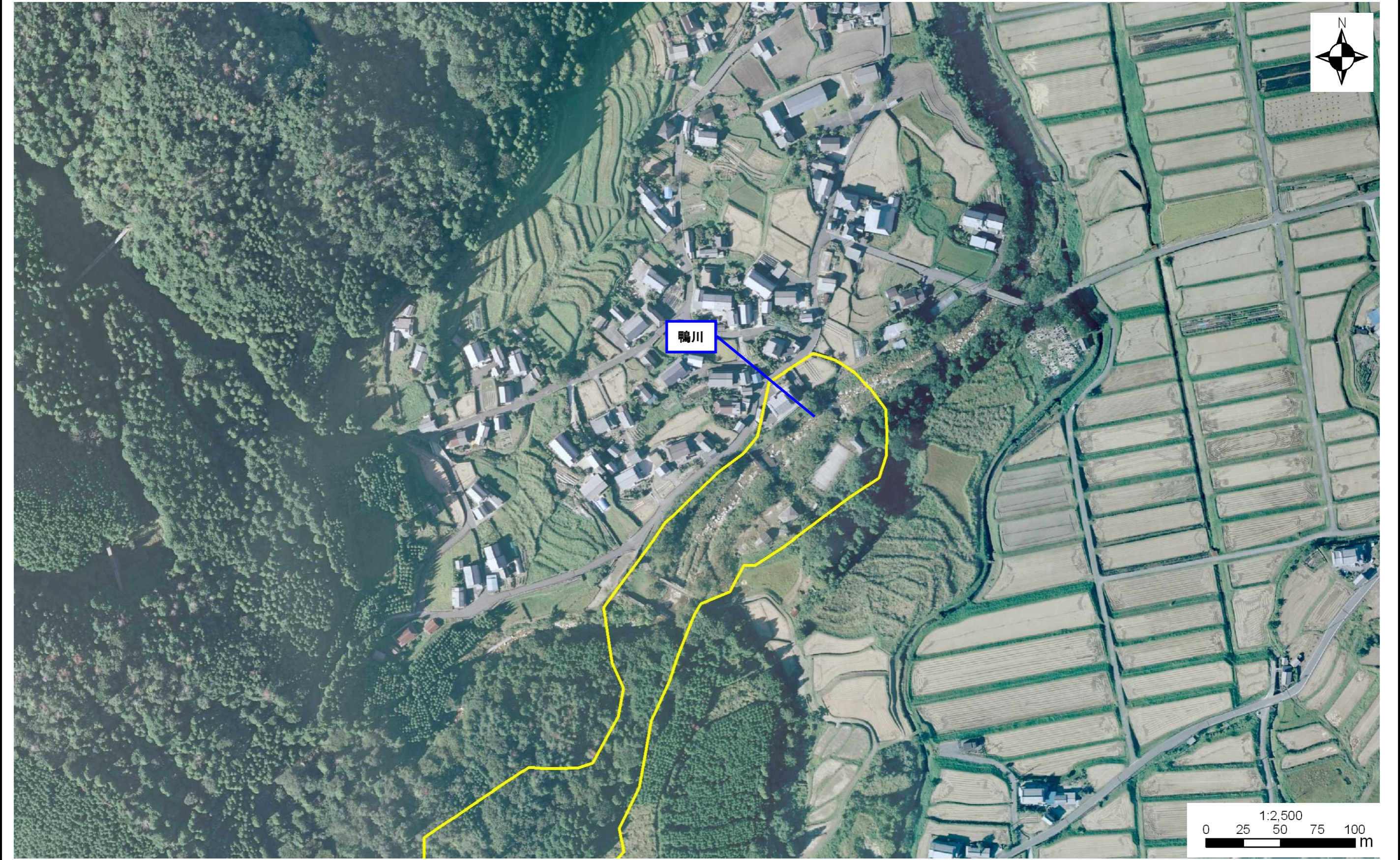
溪流番号	2525747	溪流名	横谷川	所在地	滋賀県高島市黒谷・鹿ヶ瀬
------	---------	-----	-----	-----	--------------



土砂災害警戒区域等設定図(オルソ画像)

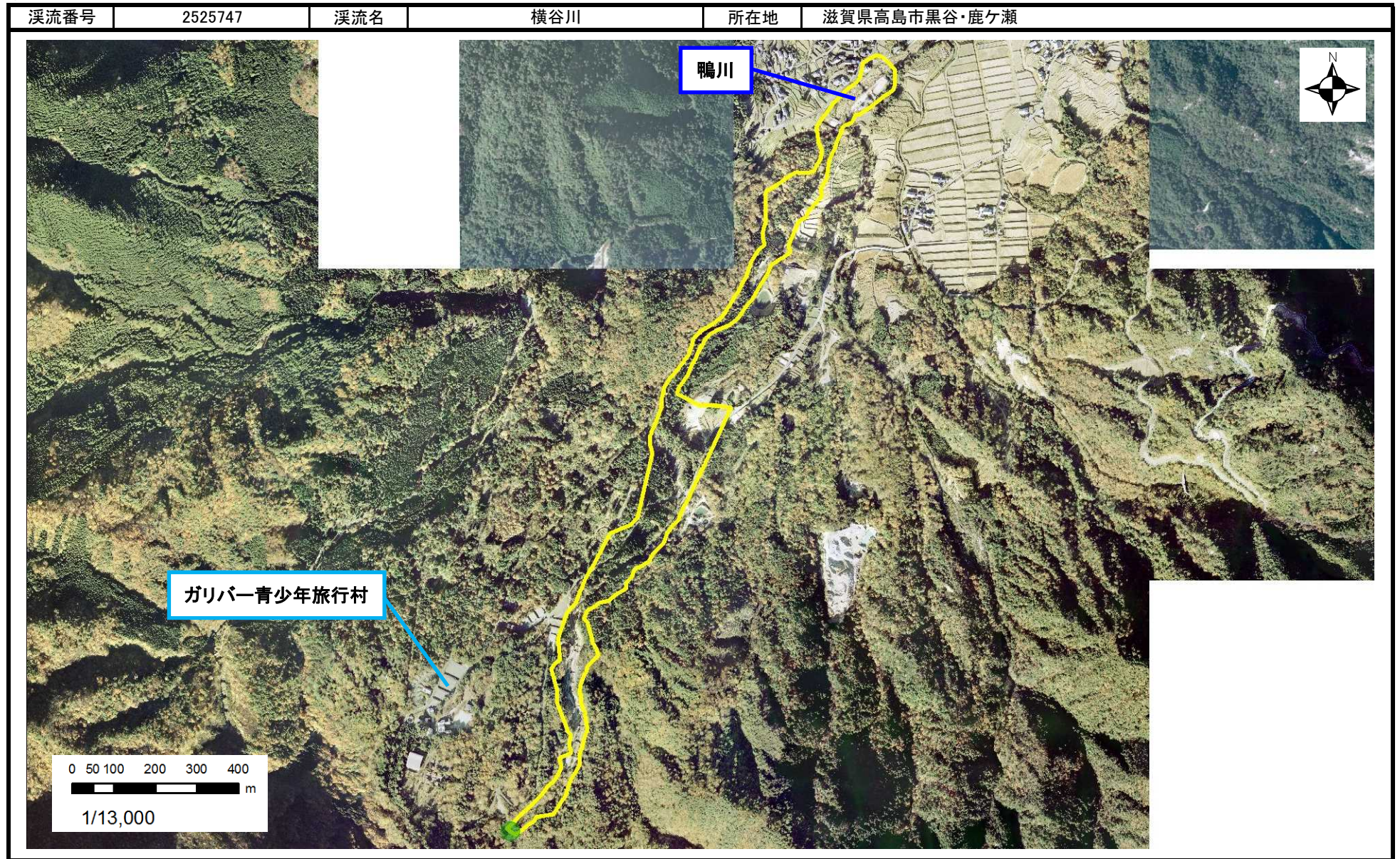
様式 2

溪流番号	2525747	溪流名	横谷川	所在地	滋賀県高島市黒谷・鹿ヶ瀬
------	---------	-----	-----	-----	--------------



土砂災害警戒区域等設定図(オルソ画像)

様式 2



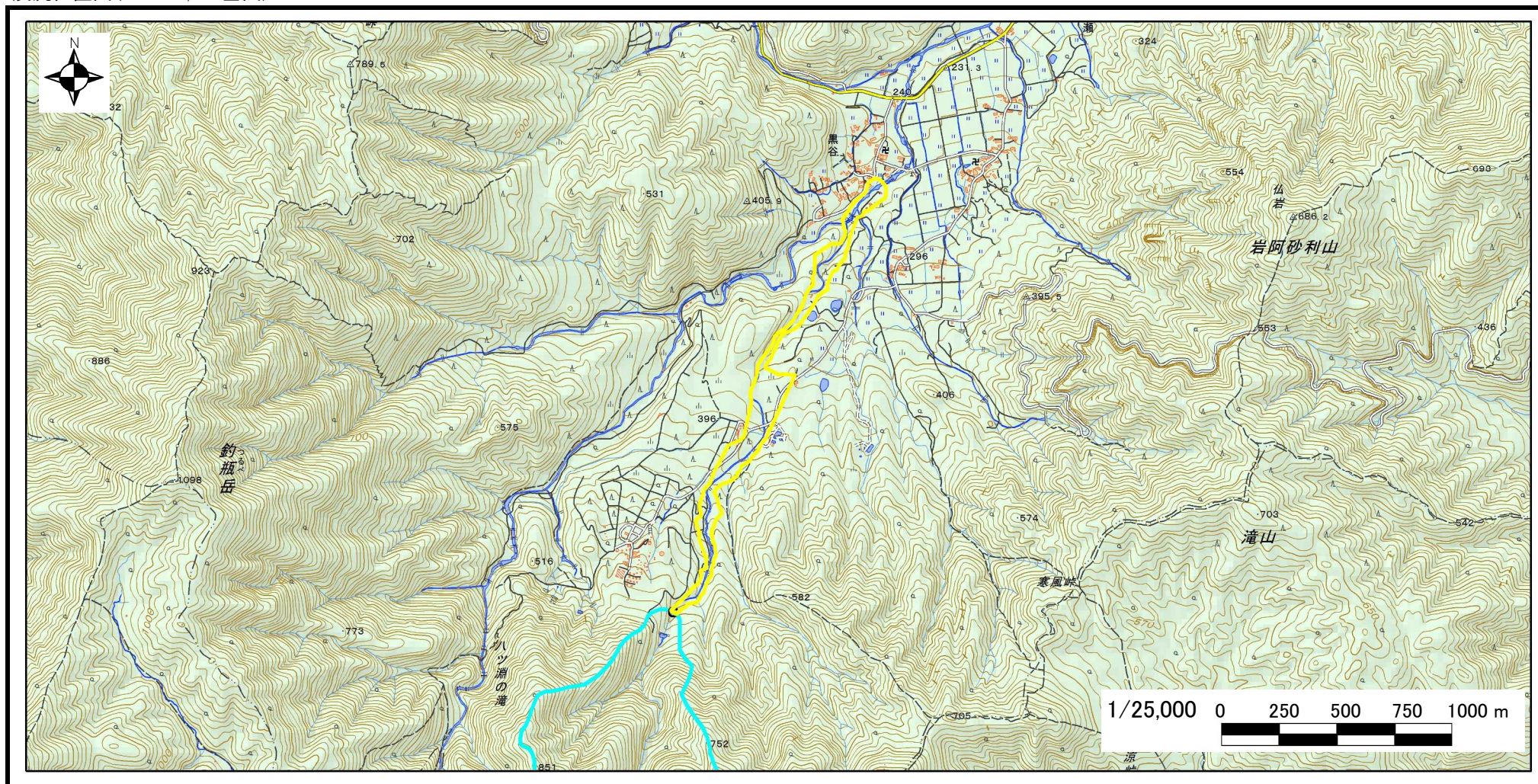
溪流の位置図 (土石流)

様式 3

溪流番号	2525747
水系名	淀川
河川名	鴨川
溪流名	横谷川

所在地	滋賀県高島市黒谷・鹿ヶ瀬
土木事務所・振興局	高島土木事務所
調書作成日	令和元年12月2日
作成会社(作成者)	国際航業(株)(西川 友章)

溪流位置図(S=1/25,000基図)



「測量法に基づく国土地理院長承認(複製)R 1JHf 1258」「本製品を複製する場合には、国土地理院の長の承認を得なければならない。」