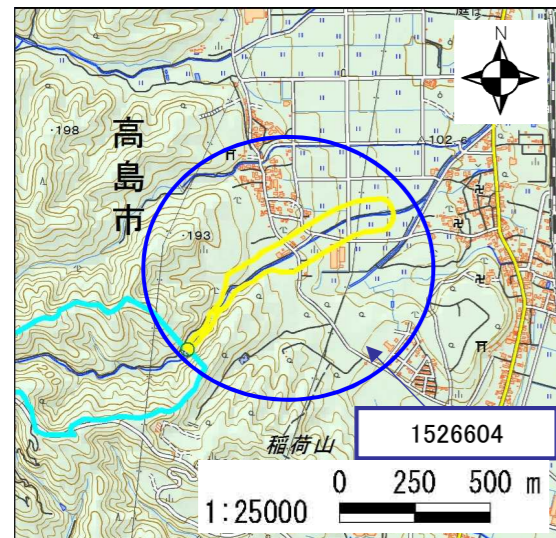


土砂災害警戒区域 区域図

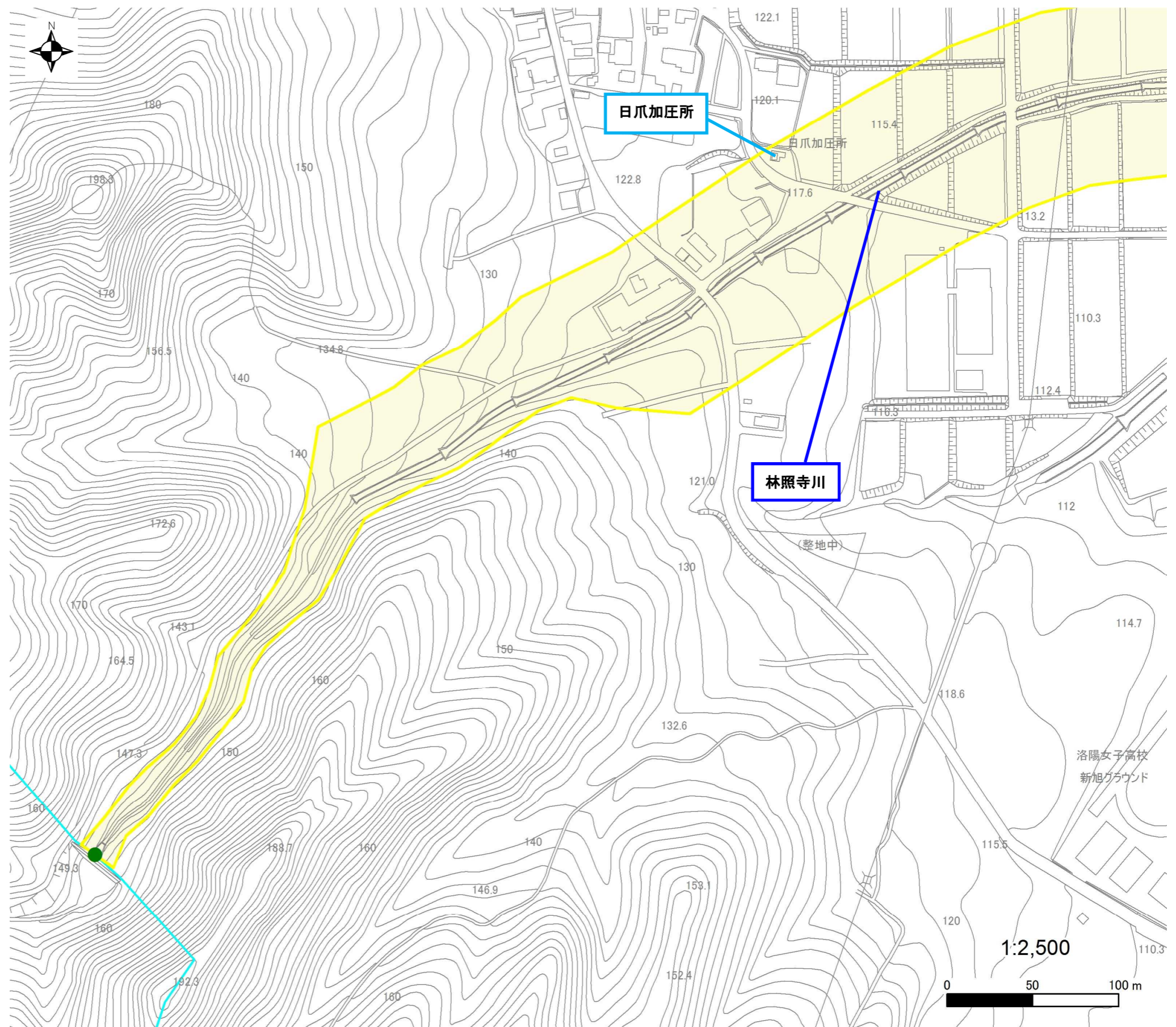
土砂災害警戒区域 位置図



「測量法に基づく国土地理院長承認(複製)R1JHf 1258」  
 「本製品を複製する場合には、国土地理院の長の承認を得なければならない。」

自然現象の種類	土石流
区域番号	1526604
区域の名称	林照寺川
区域の所在地	滋賀県高島市新旭町饗庭

土砂災害警戒区域		
土砂災害特別警戒区域	土石流の高さが1mを超える区域	
	土石流により建築物に作用すると想定される力が50kN/m <sup>2</sup> を超える区域	
	土石流の高さが1m以下の区域	

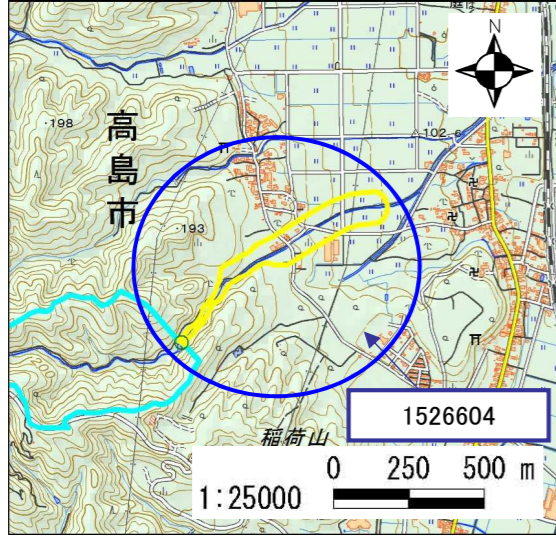


○ この区域図は、空中写真測量による地形図に、実測による区域図を投影したものであり、一部異なって見える場合があります。  
 詳しくは、土木事務所にお尋ねください。



### 土砂災害警戒区域 区域図

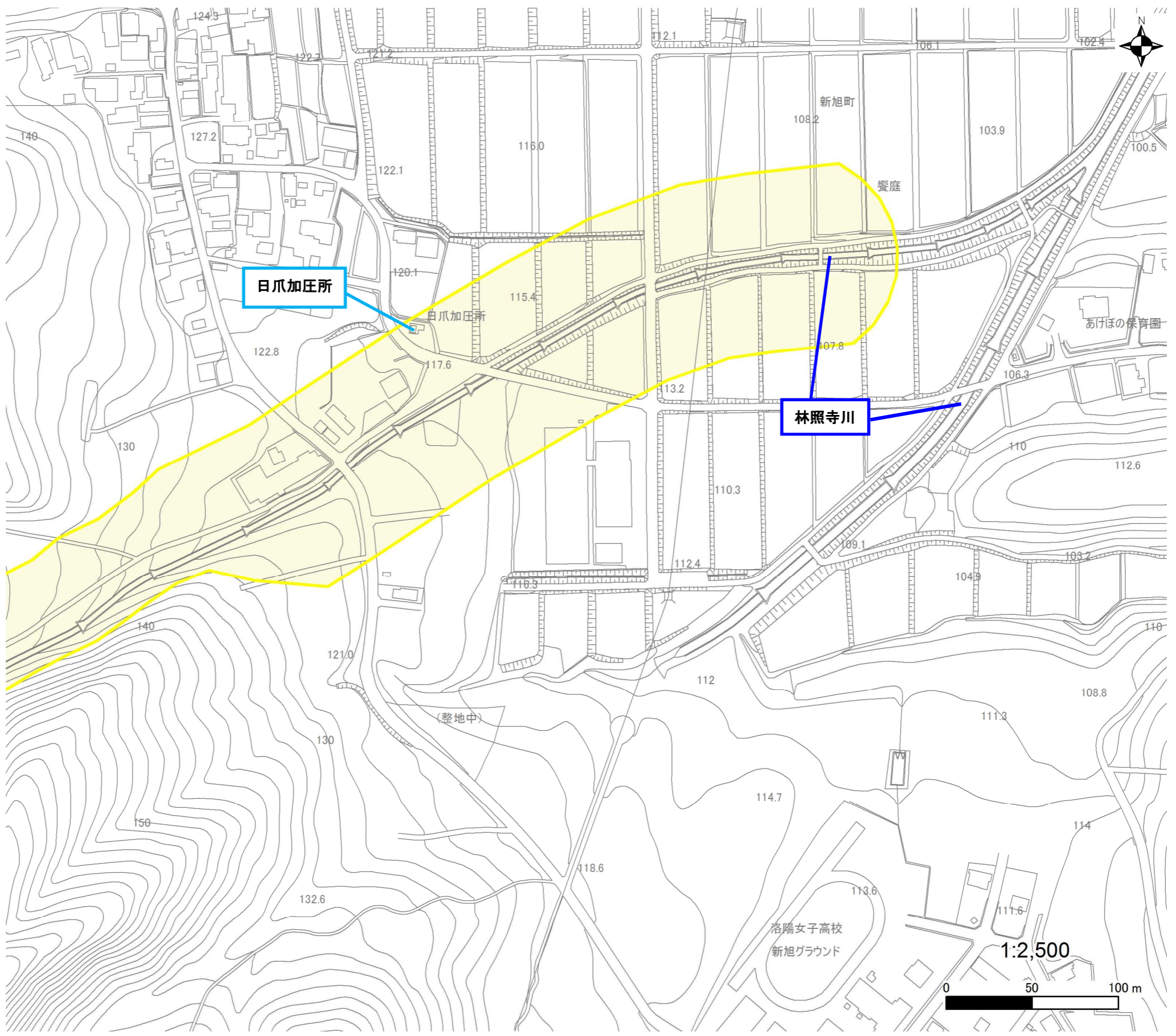
土砂災害警戒区域 位置図



「測量法に基づく国土地理院長承認(複製)R1JHf1258」  
 「本製品を複製する場合には、国土地理院の長の承認を得なければならない。」

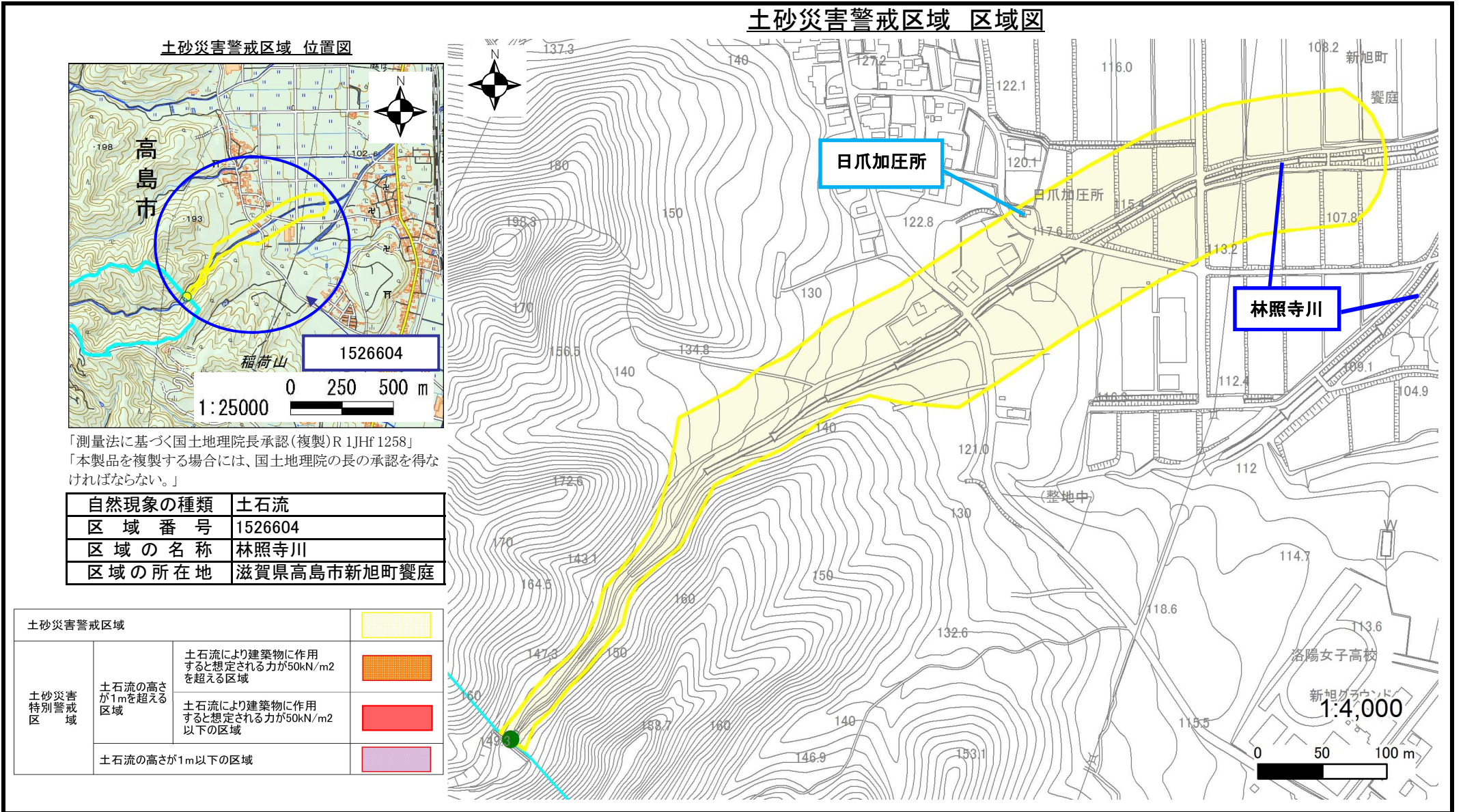
自然現象の種類	土石流
区域番号	1526604
区域の名称	林照寺川
区域の所在地	滋賀県高島市新旭町饗庭

土砂災害警戒区域		
土砂災害特別警戒区域	土石流の高さが1mを超える区域	
	土石流により建築物に作用すると想定される力が50kN/m <sup>2</sup> を超える区域	
	土石流により建築物に作用すると想定される力が50kN/m <sup>2</sup> 以下の区域	
土石流の高さが1m以下の区域		



○ この区域図は、空中写真測量による地形図に、実測による区域図を投影したものであり、一部異なって見える場合があります。  
 詳しくは、土木事務所にお尋ねください。



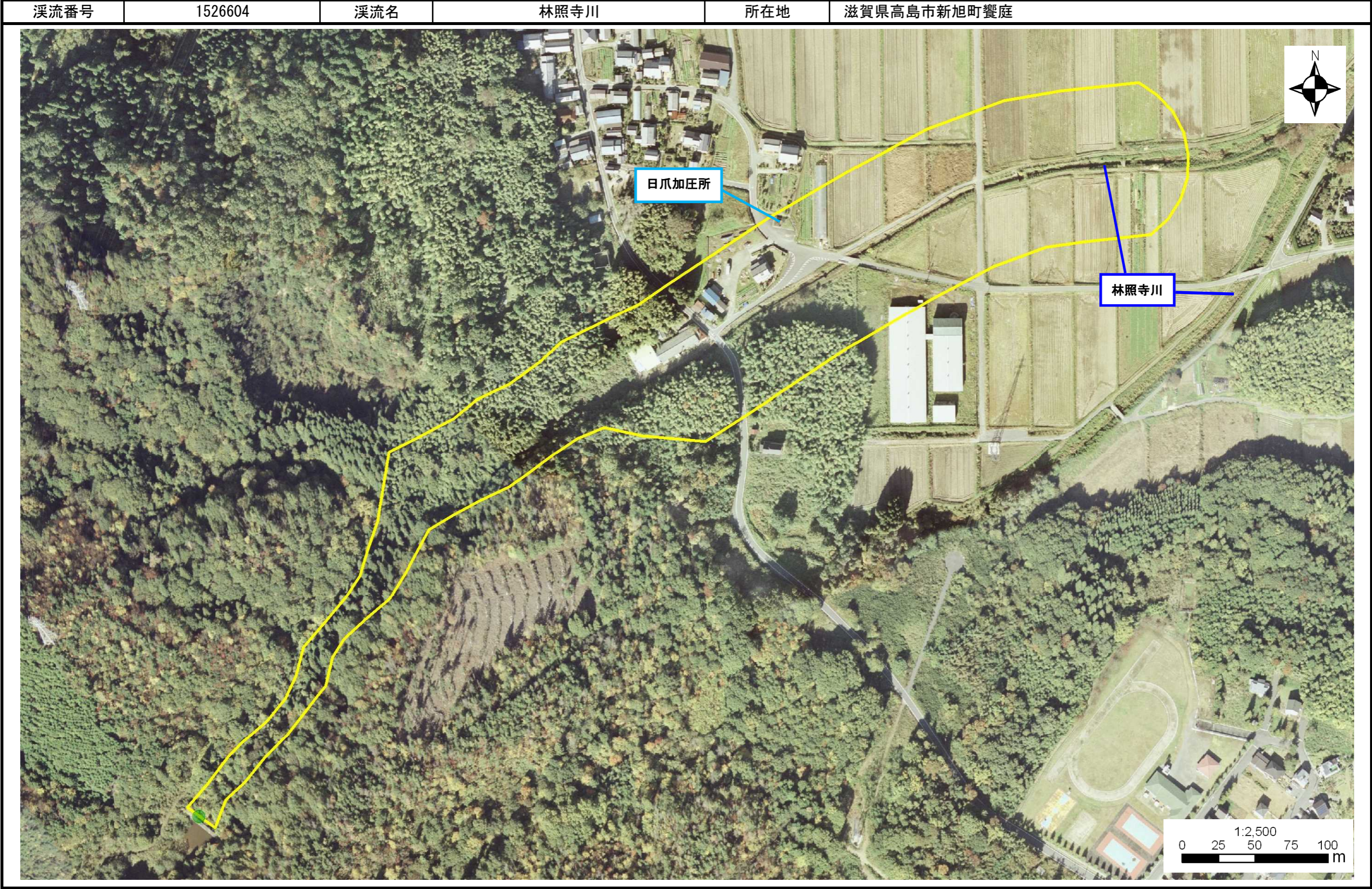


○ この区域図は、空中写真測量による地形図に、実測による区域図を投影したものであり、一部異なって見える場合があります。  
 詳しくは、土木事務所にお尋ねください。



# 土砂災害警戒区域等設定図(オルソ画像)

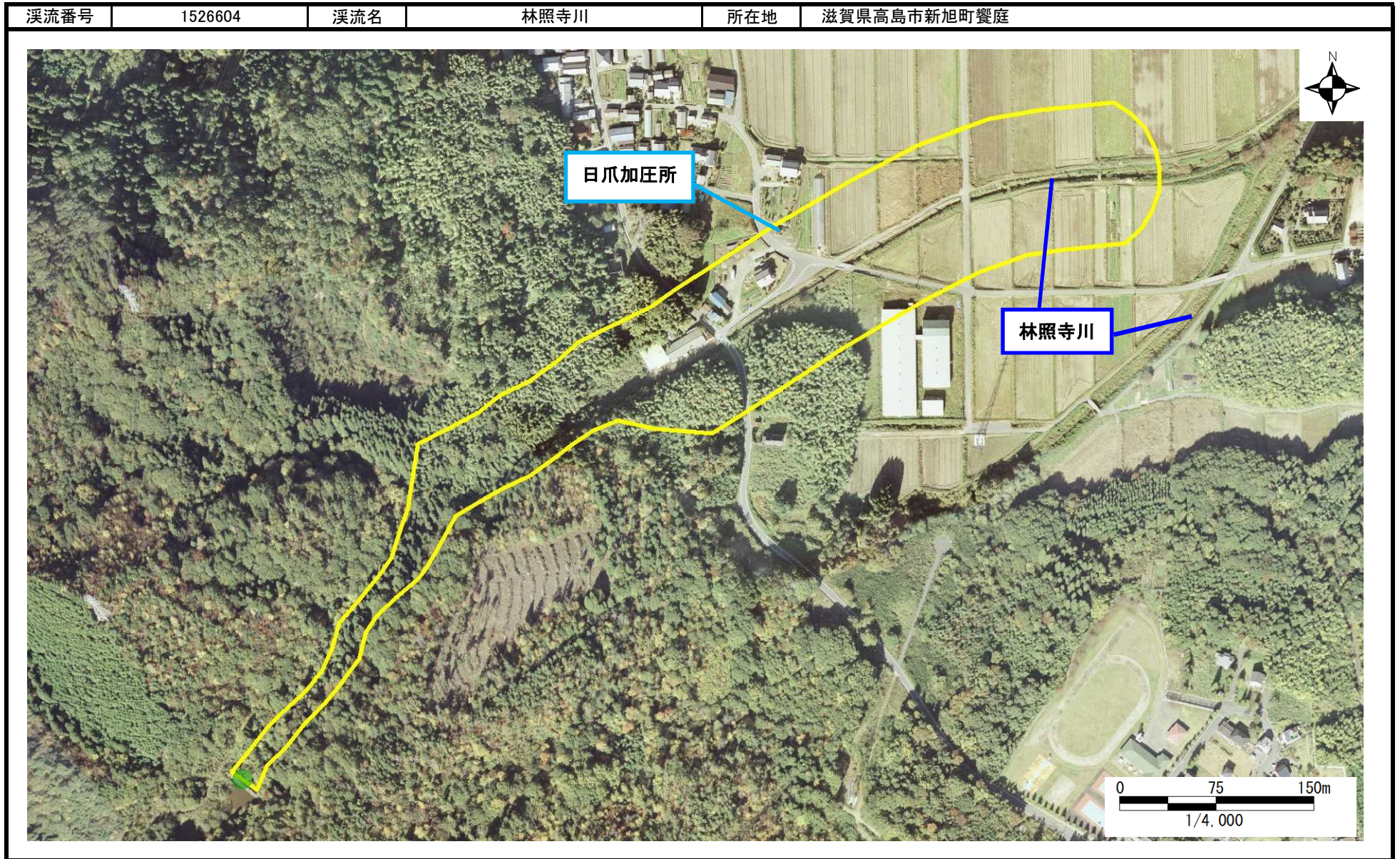
様式 2





# 土砂災害警戒区域等設定図(オルソ画像)

様式 2





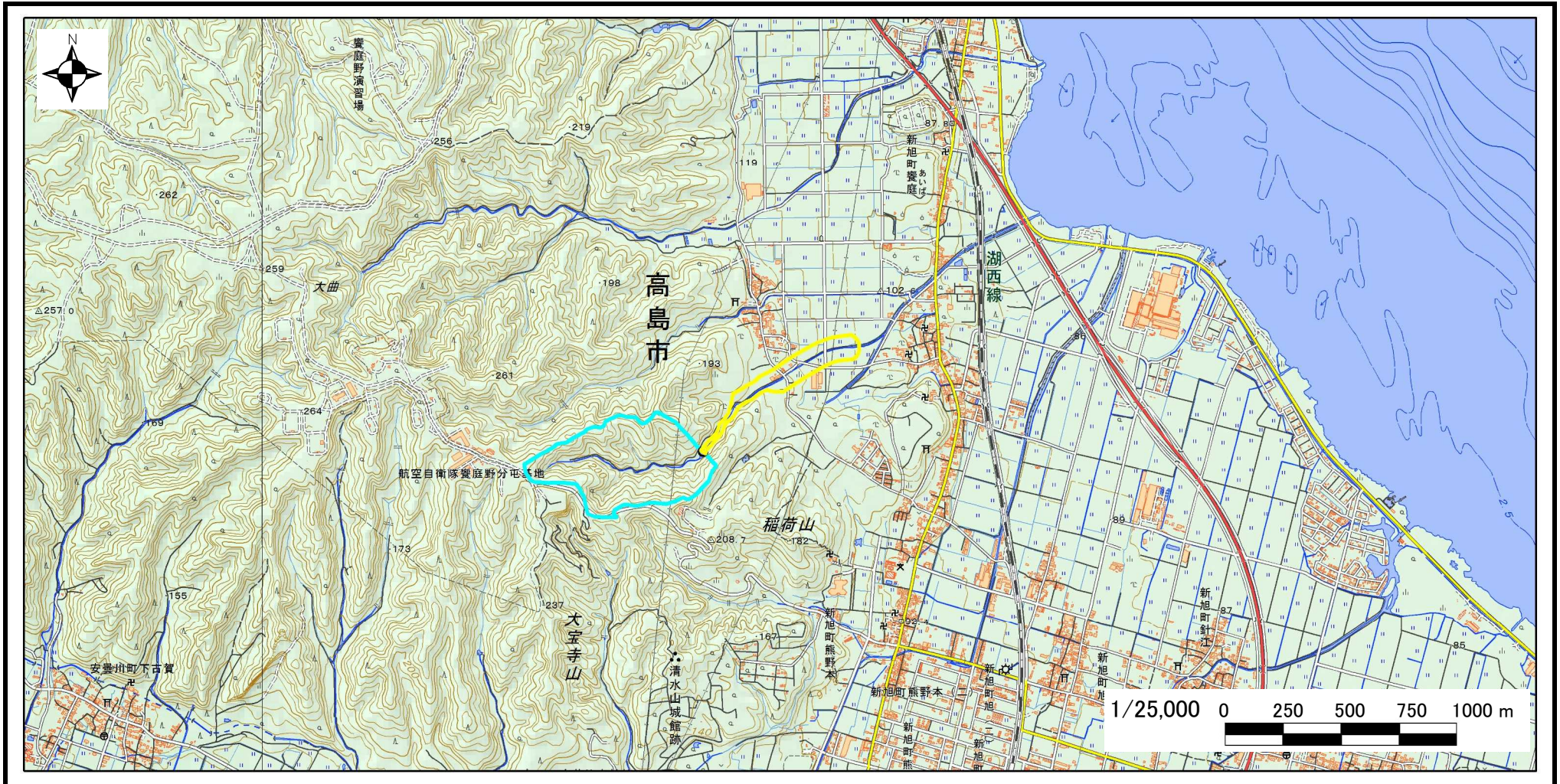
# 溪流の位置図 (土石流)

様式 3

溪流番号	1526604
水系名	淀川
河川名	林照寺川
溪流名	林照寺川

所在地	滋賀県高島市新旭町饗庭
土木事務所・振興局	高島土木事務所
調書作成日	令和2年1月31日
作成会社(作成者)	国際航業(株)(西川 友章)

溪流位置図(S=1/25,000基図)



「測量法に基づく国土地理院長承認(複製)R 1JHf 1258」「本製品を複製する場合には、国土地理院の長の承認を得なければならない。」