

---

---

# 鳥 獣 関 係 統 計

---

---

(平成28年度分集計)



キセキレイ

---

滋賀県琵琶湖環境部自然環境保全課

---

# 目 次

1. 鳥獣保護区等の設定状況	
(1) 鳥獣保護区(特別保護地区) -----	2
(2) 休猟区・特定猟具使用禁止区域 -----	4
(3) 猟区 -----	7
2. 狩猟免許、狩猟者登録証の交付状況等	
(1) 狩猟免許 -----	8
(2) 狩猟者登録証 -----	9
(3) 狩猟登録を受けた者による鳥獣捕獲数-----	10
(4) 法令の違反 -----	11
(5) 狩猟取締り体制 -----	11
3. 有害鳥獣捕獲等および鳥獣飼養の状況	
(1) 有害鳥獣捕獲等による捕獲数-----	12
(2) 有害鳥獣駆除等対策事業(自治振興交付金)実績 -----	13
(3) ニホンジカ捕獲事業市町別実績 -----	13
(4) 鳥獣飼養状況 -----	14
4. 鳥獣保護啓発事業の状況	
(1) 放鳥 -----	15
(2) 傷病鳥獣の保護 -----	15
(3) 野鳥の森、三島池ビジターセンター利用者数 -----	16
5. 鳥獣行政予算および税収、手数料	
(1) 鳥獣行政予算 -----	17
(2) 税収、手数料実績 -----	17
6. 水鳥生息調査	
(1) 滋賀県ガンカモ類等生息調査結果(飛来状況調査)-----	18
(2) 滋賀県ガンカモ類等生息調査結果(一斉調査)-----	19
(3) カワウ春季生息数 -----	25
7. 参考資料	
(1) 愛鳥モデル校名簿 -----	25
(2) 鳥獣関係表彰 -----	26
(3) 県内の野鳥等観察施設 -----	32

# 1. 鳥獣保護区等の設定状況

## (1) 鳥獣保護区(特別保護地区)

年 度	国指定		県指定		合計	
	箇所数	面積(ha)	箇所数	面積(ha)	箇所数	面積(ha)
H19 (2007)	0	0	46	99,874	46	99,874
H20 (2008)	0	0	46	99,874	46	99,874
H21 (2009)	0	0	47	99,979	47	99,979
H22 (2010)	0	0	47	101,409	47	101,409
H23 (2011)	0	0	47	101,409	47	101,409
H24 (2012)	0	0	47	101,409	47	101,409
H25 (2013)	0	0	46	100,966	46	100,966
H26 (2014)	0	0	46	100,966	46	100,966
H27 (2015)	0	0	46	100,966	46	100,966
H28 (2016)	0	0	45	99,692	45	99,692

### ア 県指定鳥獣保護区

	名 称	市 町	区 分	面 積	存 続 期 間
1	三 島 池	( 米 原 市 )	( 身 近 )	508 ha	H26.11.1 ~ H36.10.31
2	滋 賀 県 野 鳥 の 森	( 多 賀 町 )	( 身 近 )	397 "	H25.11.1 ~ H35.10.31
3	浅 井	( 長 浜 市 )	( 森 林 )	1,682 "	H23.11.1 ~ H33.10.31
4	新 旭 町	( 高 島 市 )	( 身 近 )	105 "	H23.11.1 ~ H33.10.31
5	琵琶湖	( 大 津 市 ・ 他 9 市 )	( 渡 来 )	72,266 "	H23.11.1 ~ H33.10.31
6	比 叡 山	( 大 津 市 )	( 繁 殖 )	1,558 "	H26.11.1 ~ H36.10.31
7	大 萩	( 東 近 江 市 )	( 森 林 )	174 "	H24.11.1 ~ H34.10.31
8	小 谷 山 西 池	( 長 浜 市 )	( 森 林 )	940 "	H24.11.1 ~ H34.10.31
9	信 楽 町	( 甲 賀 市 )	( 森 林 )	516 "	H25.11.1 ~ H35.10.31
10	水 口 町 城 山	( 甲 賀 市 )	( 身 近 )	299 "	H25.11.1 ~ H35.10.31
11	荒 神 山	( 彦 根 市 )	( 森 林 )	421 "	H25.11.1 ~ H35.10.31
12	伊 吹 山	( 米 原 市 )	( 森 林 )	591 "	H25.11.1 ~ H35.10.31
13	安 土 山 ・ 織 山	( 近 江 八 幡 市 ・ 東 近 江 市 )	( 森 林 )	1,063 "	H26.11.1 ~ H36.10.31
14	比 良 山	( 大 津 市 )	( 森 林 )	546 "	H26.11.1 ~ H36.10.31
15	米 原	( 米 原 市 )	( 森 林 )	508 "	H27.10.1 ~ H37.10.31
16	今 津 町	( 高 島 市 )	( 森 林 )	1,137 "	H27.10.1 ~ H37.10.31
17	朽 木	( 高 島 市 )	( 森 林 )	563 "	H28.11.1 ~ H38.10.31
18	犬 上 谷	( 多 賀 町 )	( 森 林 )	825 "	H28.11.15 ~ H38.11.14
19	湖 南 市 吉 永	( 湖 南 市 )	( 身 近 )	132 "	H29.11.1 ~ H39.10.31
20	甲 賀	( 甲 賀 市 )	( 身 近 )	770 "	H29.11.1 ~ H30.10.31
21	安 養 寺 山	( 栗 東 市 )	( 身 近 )	96 "	H29.11.1 ~ H39.10.31
22	長 浜 市 横 山	( 長 浜 市 )	( 身 近 )	443 "	H20.11.1 ~ H30.10.31
23	伊 香 立	( 大 津 市 )	( 森 林 )	485 "	H21.4.1 ~ H31.10.31
24	新 旭 町 菅 沼	( 高 島 市 )	( 身 近 )	33 "	H20.11.1 ~ H30.10.31
25	湖 南 市 雨 山	( 湖 南 市 )	( 身 近 )	120 "	H20.11.1 ~ H30.10.31
26	余 呉 町	( 長 浜 市 )	( 森 林 )	954 "	H20.11.1 ~ H30.10.31
27	希 望 が 丘	( 野 洲 市 ・ 湖 南 市 ・ 竜 王 町 )	( 森 林 )	1,106 "	H21.11.1 ~ H31.10.31
28	湖 南 市 三 雲	( 湖 南 市 )	( 身 近 )	250 "	H21.11.1 ~ H31.10.31
29	布 引 山	( 東 近 江 市 )	( 森 林 )	1,145 "	H21.11.1 ~ H31.10.31
30	沓 掛	( 長 浜 市 )	( 森 林 )	340 "	H22.11.1 ~ H32.10.31

	名 称	市 町	区 分	面 積	存 続 期 間
31	想 い 出 の 森	( 高 島 市 )	( 身 近 )	328 "	H21.11.1 ~ H31.10.31
32	鹿 ケ 瀬 ・ 黒 谷	( 高 島 市 )	( 森 林 )	262 "	H22.11.1 ~ H32.10.31
33	鈴 鹿 国 定 公 園	( 甲 賀 市 ・ 東 近 江 市 )	( 大 規 模 )	5,405 "	H22.11.1 ~ H32.10.31
34	青 土 ダ ム	( 甲 賀 市 )	( 身 近 )	106 "	H22.11.1 ~ H32.10.31
35	綿 向 岳	( 日 野 町 )	( 森 林 )	355 "	H23.11.1 ~ H33.10.31
36	鎌 掛	( 日 野 町 )	( 森 林 )	231 "	H23.11.1 ~ H33.10.31
37	原	( 高 島 市 )	( 身 近 )	77 "	H24.11.1 ~ H34.10.31
38	赤 坂 山	( 高 島 市 )	( 身 近 )	7 "	H24.11.1 ~ H34.10.31
39	酒 波	( 高 島 市 )	( 身 近 )	17 "	H24.11.1 ~ H34.10.31
40	貫 川 内 湖	( 高 島 市 )	( 身 近 )	14 "	H24.11.1 ~ H34.10.31
41	浜 分 沼	( 高 島 市 )	( 身 近 )	7 "	H24.11.1 ~ H34.10.31
42	伊 吹 山 北 部	( 米 原 市 )	( 森 林 )	435 "	H20.11.1 ~ H30.10.31
43	三 上 山	( 野 洲 市 )	( 身 近 )	222 "	H21.11.1 ~ H31.10.31
44	西 の 湖	( 近 江 八 幡 市 )	( 渡 来 )	590 "	H28.11.1 ~ H38.10.31
45	御 池 岳	( 東 近 江 市 )	( 森 林 )	1,663 "	H21.11.1 ~ H31.10.31
	計			99,692 ha	

＜区分別内訳＞	森林鳥獣生息地	( 森 林 )	22 箇所	15,942 ha
	大規模生息地	( 大 規 模 )	1 "	5,405 "
	集団渡来地	( 渡 来 )	2 "	72,856 "
	集団繁殖地	( 繁 殖 )	1 "	1,558 "
	身近な鳥獣生息地	( 身 近 )	19 "	3,931 "
	計		45 箇所	99,692 ha

イ 県指定鳥獣保護区特別保護地区

	名 称	市 町	区 分	面 積	存 続 期 間
1	三 島 池	( 米 原 市 )	( 身 近 )	54 ha	H26.11.1 ~ H36.10.31
2	滋 賀 県 野 鳥 の 森	( 多 賀 町 )	( 身 近 )	22 "	H25.11.1 ~ H35.10.31
3	比 叡 山	( 大 津 市 )	( 繁 殖 )	366 "	H26.11.1 ~ H36.10.31
4	小 谷 山 西 池	( 長 浜 市 )	( 森 林 )	19 "	H24.11.1 ~ H34.10.31
5	水 口 町 城 山	( 甲 賀 市 )	( 身 近 )	27 "	H25.11.1 ~ H35.10.31
6	荒 神 山	( 彦 根 市 )	( 森 林 )	25 "	H25.11.1 ~ H35.10.31
7	伊 吹 山	( 米 原 市 )	( 森 林 )	24 "	H25.11.1 ~ H35.10.31
8	今 津 町	( 高 島 市 )	( 森 林 )	230 "	H27.11.1 ~ H37.10.31
9	犬 上 ダ ム	( 多 賀 町 )	( 森 林 )	40 "	H28.11.15 ~ H38.11.14
10	希 望 が 丘	( 野 洲 市 ・ 湖 南 市 ・ 竜 王 町 )	( 森 林 )	95 "	H21.11.1 ~ H31.10.31
11	湖 南 市 三 雲	( 湖 南 市 )	( 身 近 )	100 "	H21.11.1 ~ H31.10.31
12	沓 掛	( 長 浜 市 )	( 森 林 )	51 "	H22.11.1 ~ H32.10.31
13	鹿 ケ 瀬 ・ 黒 谷	( 高 島 市 )	( 森 林 )	107 "	H22.11.1 ~ H32.10.31
14	鈴 鹿 国 定 公 園	( 甲 賀 市 ・ 東 近 江 市 )	( 大 規 模 )	233 "	H22.11.1 ~ H32.10.31
	計			1,393 ha	

＜区分別内訳＞	森林鳥獣生息地	( 森 林 )	8 箇所	591 ha
	大規模生息地	( 大 規 模 )	1 "	233 "
	集団渡来地	( 渡 来 )	0 "	0 "
	集団繁殖地	( 繁 殖 )	1 "	366 "
	身近な鳥獣生息地	( 身 近 )	4 "	203 "
	計		14 箇所	1,393 ha

○市町別鳥獣保護区(特別保護地区)一覧表

市町名	保護区名称	市町名	保護区名称
大津市	伊香立、◎比叡山、比良山、琵琶湖	高島市	◎今津町、原、赤坂山、酒波、貫川内湖、浜分沼、朽木、想い出の森、◎鹿ヶ瀬・黒谷、新旭町、新旭町菅沼、琵琶湖
彦根市	◎荒神山、琵琶湖	東近江市	布引山、◎鈴鹿国定公園、安土山・織山、大萩、琵琶湖、御池岳
長浜市	長浜市横山、浅井、◎小谷山西池、余呉町、◎沓掛、琵琶湖	米原市	◎三島池、◎伊吹山、伊吹山北部、米原、琵琶湖
近江八幡市	琵琶湖、西の湖、安土山・織山	日野町	綿向岳、鎌掛
草津市	琵琶湖	竜王町	◎希望が丘
守山市	琵琶湖	愛荘町	
栗東市	近江湖南アルプス、安養寺山	豊郷町	
甲賀市	◎水口町城山、◎鈴鹿国定公園、青土ダム、甲賀、信楽町	甲良町	
野洲市	◎希望が丘、三上山、琵琶湖	多賀町	◎滋賀県野鳥の森、◎犬上ダム
湖南市	◎希望が丘、湖南市吉永、湖南市雨山、◎湖南市三雲		

◎は特別保護地区を含む

(2) 休猟区・特定猟具使用禁止区域

年 度	休猟区		特定猟具使用禁止区域[銃器]		特定猟具使用禁止区域[わな、銃器]	
	箇所数	面積(ha)	箇所数	面積(ha)	箇所数	面積(ha)
H19 (2007)	2	2,918	119	22,488	0	0
H20 (2008)	2	1,288	122	22,671	0	0
H21 (2009)	2	1,288	123	22,176	0	0
H22 (2010)	1	550	122	21,716	0	0
H23 (2011)	0	0	122	21,025	0	0
H24 (2012)	0	0	122	21,079	0	0
H25 (2013)	0	0	123	21,115	0	0
H26 (2014)	0	0	125	21,315	0	0
H27 (2015)	0	0	126	21,515	0	0
H28 (2016)	0	0	125	21,500	1	10

特定猟具使用禁止区域〔銃器〕

	名 称	市 町	面 積	存 続 期 間
1	愛 荘 町 長 野	( 愛 荘 町 )	60 ha	H28.11.1 ~ H38.10.31
2	長 浜 市 国 友 町	( 長 浜 市 )	18 "	H23.11.1 ~ H33.10.31
3	高 島 市 勝 野	( 高 島 市 )	25 "	H23.11.1 ~ H33.10.31
4	彦 根 市 松 原	( 彦 根 市 )	165 "	H23.11.1 ~ H33.10.31
5	草 津 市 三 ツ 池	( 草 津 市 )	56 "	H24.11.1 ~ H34.10.31
6	湖 北 町 海 老 江 ・ 早 崎 町	( 長 浜 市 )	100 "	H24.11.1 ~ H34.10.31
7	大 将 軍 鳩 ケ 森	( 大 津 市 ・ 草 津 市 )	202 "	H24.11.1 ~ H34.10.31
8	大 物	( 大 津 市 )	27 "	H24.11.1 ~ H34.10.31
9	建 部 瓦 屋 寺	( 東 近 江 市 )	135 "	H24.11.1 ~ H34.10.31
10	長 浜 市 上 野 町	( 長 浜 市 )	100 "	H25.11.1 ~ H35.10.31
11	甲 賀 町 油 日	( 甲 賀 市 )	260 "	H25.11.1 ~ H35.10.31
12	能 登 川 町 新 宮	( 東 近 江 市 )	48 "	H25.11.1 ~ H35.10.31
13	上 田 上 ・ 南 大 萱	( 大 津 市 ・ 草 津 市 )	334 "	H25.11.1 ~ H35.10.31
14	早 崎	( 長 浜 市 )	31 "	H26.11.1 ~ H34.10.31
15	虎 御 前 山	( 長 浜 市 )	104 "	H26.11.1 ~ H36.10.31
16	甲 南 町 中 部	( 甲 賀 市 )	242 "	H26.11.1 ~ H36.10.31
17	野 洲 市 江 部 ・ 八 夫	( 野 洲 市 )	35 "	H26.11.1 ~ H36.10.31
18	大 津 市 比 叡 平	( 大 津 市 )	180 "	H26.11.1 ~ H36.10.31
19	大 津 市 瀬 田	( 大 津 市 )	348 "	H26.11.1 ~ H36.10.31
20	湖 南 市 中 央	( 湖 南 市 )	2,100 "	H26.11.1 ~ H31.10.31
21	松 の 木 内 湖	( 高 島 市 )	25 "	H26.11.1 ~ H36.10.31
22	水 口 北 東 部	( 甲 賀 市 )	699 "	H27.11.1 ~ H37.10.31
23	五 反 田 沼	( 高 島 市 )	2 "	H26.11.1 ~ H36.10.31
24	永 源 寺	( 東 近 江 市 )	121 "	H22.11.1 ~ H32.10.31
25	日 野 町	( 日 野 町 )	1,082 "	H22.11.1 ~ H32.10.31
26	竜 王 町 北 西 部	( 竜 王 町 )	559 "	H21.11.1 ~ H31.10.31
27	日 野 町 平 子	( 日 野 町 )	67 "	H27.11.1 ~ H37.10.31
28	竜 王 町 南 西 部	( 竜 王 町 )	945 "	H19.11.1 ~ H29.10.31
29	び わ こ 文 化 公 園 都 市	( 大 津 市 ・ 草 津 市 )	625 "	H27.11.1 ~ H37.10.31
30	大 河 原 吹 上 谷	( 甲 賀 市 )	74 "	H26.11.1 ~ H36.10.31
31	石 山 国 分	( 大 津 市 )	124 "	H27.11.1 ~ H37.10.31
32	上 田 上 牧	( 大 津 市 )	14 "	H28.11.1 ~ H38.10.31
33	八 日 市 布 引	( 東 近 江 市 )	176 "	H19.11.1 ~ H29.10.31
34	南 郷	( 大 津 市 )	200 "	H19.11.1 ~ H29.10.31
35	水 口 南 東 部	( 甲 賀 市 )	444 "	H27.11.1 ~ H37.10.31
36	彦 根 市 八 坂	( 彦 根 市 )	564 "	H19.11.1 ~ H29.10.31
37	竜 王 町 山 之 上	( 竜 王 町 )	331 "	H23.11.1 ~ H30.10.31
38	野 洲 市 近 江 富 士 団 地	( 野 洲 市 )	245 "	H20.11.1 ~ H30.10.31
39	安 曇 川 町 田 中	( 高 島 市 )	1 "	H25.11.1 ~ H35.10.31
40	奥 伊 吹	( 米 原 市 )	392 "	H21.11.1 ~ H31.10.31
41	河 辺 い き も の の 森	( 東 近 江 市 )	16 "	H21.11.1 ~ H31.10.31
42	上 朝 宮	( 甲 賀 市 )	164 "	H21.11.1 ~ H31.10.31
43	紫 香 楽 ハ イ ラ ン ド	( 甲 賀 市 )	380 "	H21.11.1 ~ H31.10.31
44	ひ ば り 公 園 と 周 辺 溜	( 東 近 江 市 )	107 "	H27.11.1 ~ H35.10.31
45	く つ き の 森	( 高 島 市 )	156 "	H22.11.1 ~ H32.10.31
46	日 野 川 内 古 川	( 近 江 八 幡 市 )	18 "	H22.11.1 ~ H32.10.31
47	近 江 八 幡 市 津 田	( 近 江 八 幡 市 )	23 "	H22.11.1 ~ H32.10.31
48	信 楽 下 朝 宮	( 甲 賀 市 )	292 "	H27.11.1 ~ H37.10.31
49	信 楽 紫 香 柞 原	( 甲 賀 市 )	114 "	H27.11.1 ~ H37.10.31
50	信 楽 紫 香 宮 跡	( 甲 賀 市 )	105 "	H27.11.1 ~ H37.10.31
51	愛 郷 の 森	( 東 近 江 市 )	165 "	H22.11.1 ~ H32.10.31
52	甲 賀 町 大 原 上 田	( 甲 賀 市 )	270 "	H22.11.1 ~ H32.10.31
53	甲 賀 町 余 野	( 甲 賀 市 )	71 "	H22.11.1 ~ H32.10.31
54	土 山 南 部	( 甲 賀 市 )	1,242 "	H21.11.1 ~ H31.10.31
55	志 賀 町 大 物 北	( 大 津 市 )	90 "	H27.11.1 ~ H37.10.31
56	栗 東 市 野 洲 川	( 栗 東 市 )	70 "	H22.11.1 ~ H32.10.31
57	上 鉤 池	( 栗 東 市 )	8 "	H22.11.1 ~ H32.10.31
58	虎 姫 駅 西 地 域 部	( 長 浜 市 )	41 "	H22.11.1 ~ H32.10.31
59	大 津 瀬 田 南 部	( 大 津 市 )	203 "	H23.11.1 ~ H33.10.31
60	信 楽 神 山	( 甲 賀 市 )	124 "	H28.11.1 ~ H38.10.31
61	平 成 の 杜	( 東 近 江 市 )	10 "	H25.11.1 ~ H35.10.31
62	ク レ フ ィ ー ル 湖 東	( 東 近 江 市 )	31 "	H19.11.1 ~ H29.10.31
63	沢 溜	( 東 近 江 市 )	6 "	H25.11.1 ~ H35.10.31
64	伊 庭 内 湖	( 東 近 江 市 )	102 "	H25.11.1 ~ H35.10.31
65	布 施 溜 池	( 東 近 江 市 )	32 "	H27.11.1 ~ H32.10.31

	名 称	市 町	面 積	存 続 期 間
66	蔵 王 ダ ム	( 日 野 町 )	58 "	H26.11.1 ~ H36.10.31
67	ウ ッ デ イ パ ル 余 呉	( 長 浜 市 )	25 "	H21.11.1 ~ H31.10.31
68	池 之 尻	( 東 近 江 市 )	29 "	H26.11.1 ~ H36.10.31
69	鎌 掛 ・ 正 法 寺 山	( 日 野 町 )	5 "	H23.11.1 ~ H33.10.31
70	近 江 八 幡 市 新 巻 町 ・ 竜 王 町 川 守 ・ 岩 井	( 近 江 八 幡 市 ・ 竜 王 町 )	129 "	H20.11.1 ~ H30.10.31
71	山 之 上 新 池	( 竜 王 町 )	5 "	H21.11.1 ~ H31.10.31
72	工 カ イ 沼	( 高 島 市 )	3 "	H26.11.1 ~ H36.10.31
73	八 日 市 布 施 山	( 東 近 江 市 )	28 "	H28.11.1 ~ H38.10.31
74	蔵 王 ダ ム 周 辺 公 園	( 日 野 町 )	172 "	H28.11.1 ~ H38.10.31
75	能 登 川 大 中	( 東 近 江 市 )	65 "	H28.11.1 ~ H38.10.31
76	深 清 水	( 高 島 市 )	11 "	H28.11.1 ~ H38.10.31
77	今 津 東 部	( 高 島 市 )	151 "	H28.11.1 ~ H38.10.31
78	希 望 が 丘	( 野 洲 市 )	106 "	H21.11.1 ~ H31.10.31
79	近 江 舞 子	( 大 津 市 )	46 "	H19.11.1 ~ H29.10.31
80	南 浜 今 宿	( 大 津 市 )	54 "	H19.11.1 ~ H29.10.31
81	米 原 市 上 野 ・ 弥 高	( 米 原 市 )	33 "	H22.11.1 ~ H32.10.31
82	白 鳥 川 日 吉 野	( 近 江 八 幡 市 )	9 "	H20.11.1 ~ H30.10.31
83	東 近 江 市 長 峰 地 区	( 東 近 江 市 ・ 竜 王 町 )	365 "	H20.11.1 ~ H30.10.31
84	白 鳥 川 土 田	( 近 江 八 幡 市 )	10 "	H22.11.1 ~ H32.10.31
85	新 鈴 橋 ・ 日 野 川 橋 流 域	( 東 近 江 市 )	362 "	H26.11.1 ~ H36.10.31
86	田 中 平 町	( 高 島 市 )	7 "	H22.11.1 ~ H32.10.31
87	甲 南 町 寺 庄	( 甲 賀 市 )	90 "	H26.11.1 ~ H36.10.31
88	長 浜 市 細 江 町	( 長 浜 市 )	5 "	H22.11.1 ~ H32.10.31
89	大 津 市 北 比 良	( 大 津 市 )	30 "	H23.11.1 ~ H33.10.31
90	甲 賀 高 野	( 甲 賀 市 )	139 "	H23.11.1 ~ H33.10.31
91	宇 曾 川	( 彦 根 市 ・ 豊 郷 町 ・ 愛 荘 町 )	190 "	H23.11.1 ~ H33.10.31
92	日 野 町 北 山	( 日 野 町 )	1,208 "	H23.11.1 ~ H33.10.31
93	佐 久 良 川 流 域	( 東 近 江 市 )	421 "	H26.11.1 ~ H36.10.31
94	能 登 川 須 田 川	( 東 近 江 市 )	16 "	H24.11.1 ~ H34.10.31
95	湖 東 鍋 塚 溜	( 東 近 江 市 )	34 "	H24.11.1 ~ H34.10.31
96	山 本 山	( 長 浜 市 )	115 "	H24.11.1 ~ H34.10.31
97	長 浜 市 高 畑	( 長 浜 市 )	64 "	H24.11.1 ~ H34.10.31
98	多 賀 町 四 手 川	( 多 賀 町 )	80 "	H24.11.1 ~ H34.10.31
99	小 堤 ・ 大 篠 原	( 野 洲 市 )	520 "	H25.11.1 ~ H35.10.31
100	甲 南 池 田 柑 子 野 川	( 甲 賀 市 )	233 "	H24.11.1 ~ H34.10.31
101	甲 南 新 治	( 甲 賀 市 )	90 "	H24.11.1 ~ H34.10.31
102	当 目	( 長 浜 市 )	26 "	H26.11.1 ~ H36.10.31
103	針 江	( 高 島 市 )	46 "	H25.11.1 ~ H35.10.31
104	彦 根 市 日 夏 町	( 彦 根 市 )	126 "	H26.11.1 ~ H36.10.31
105	彦 根 市 鳥 居 本	( 彦 根 市 )	124 "	H19.11.1 ~ H29.10.31
106	愛 荘 町 愛 知 川	( 愛 荘 町 )	69 "	H26.11.1 ~ H31.10.31
107	蛇 砂 川 長 田	( 近 江 八 幡 市 )	19 "	H26.11.1 ~ H36.10.31
108	白 野 川 東 横 関	( 近 江 八 幡 市 )	45 "	H26.11.1 ~ H36.10.31
109	日 鳥 川 大 房	( 近 江 八 幡 市 )	8 "	H26.11.1 ~ H36.10.31
110	建 部 東 部 愛 知 川 左 岸	( 東 近 江 市 )	9 "	H26.11.1 ~ H36.10.31
111	彦 根 市 神 上 沼	( 彦 根 市 )	1 "	H27.11.1 ~ H37.10.31
112	芹 川	( 多 賀 町 )	26 "	H27.11.1 ~ H37.10.31
113	多 賀 賀	( 多 賀 町 )	69 "	H27.11.1 ~ H37.10.31
114	大 門 池	( 多 賀 町 )	6 "	H27.11.1 ~ H37.10.31
115	蓮 池	( 米 原 市 )	16 "	H27.11.1 ~ H37.10.31
116	余 呉 町 柳 ケ 瀬	( 長 浜 市 )	213 "	H19.11.1 ~ H29.10.31
117	野 洲 川 中 洲	( 守 山 市 )	60 "	H20.11.1 ~ H30.10.31
118	甲 良 町 大 字 池 寺 ・ 長 寺	( 甲 良 町 )	124 "	H26.11.1 ~ H29.10.31
119	甲 良 町 大 字 池 寺 字 横 枕	( 甲 良 町 )	2 "	H26.11.1 ~ H29.10.31
120	日 野 川 野 村	( 近 江 八 幡 市 ・ 野 洲 市 )	26 "	H21.11.1 ~ H31.10.31
121	マ キ ノ 町 新 保	( 高 島 市 )	12 "	H25.11.1 ~ H35.10.31
122	日 野 町 曙	( 日 野 町 )	30 "	H25.11.1 ~ H35.10.31
123	マ キ ノ 町 新 保 ・ 中 庄 ・ 大 沼	( 高 島 市 )	62 "	H26.11.1 ~ H36.10.31
124	草 津 市 葉 山 川	( 草 津 町 )	138 "	H26.11.1 ~ H36.10.31
125	甲 南 葛 木	( 甲 賀 市 )	200 "	H27.11.1 ~ H36.10.31
126	野 洲 市 野 洲 川	( 野 洲 市 )	35 "	H28.11.1 ~ H30.10.31
	計		21,500 ha	



特定猟具使用禁止区域[わな、銃器]

	名 称	市 町	面 積	存 続 期 間
1	日 野 町 北 脇	( 日 野 町 )	10 ha	H28.11.1 ~ H38.10.31
	計		10 ha	

(3) 猟 区

ア 設定数および面積

年 度	箇所数	面積	同一市町の 猟区外面積	当 該 市 町
H19 (2007)	3	14,054 ha	84,214 ha	甲賀・日野・東近江
H20 (2008)	3	14,054 ha	84,214 ha	〃
H21 (2009)	2	5,682 ha	54,250 ha	甲賀・日野
H22 (2010)	1	1,177 ha	10,586 ha	日野
H23 (2011)	1	1,048 ha	10,715 ha	〃
H24 (2012)	1	1,048 ha	10,715 ha	〃
H25 (2013)	1	1,048 ha	10,715 ha	〃
H26 (2014)	1	1,048 ha	10,715 ha	〃
H27 (2015)	1	1,048 ha	10,712 ha	〃
H28 (2016)	1	1,023 ha	10,737 ha	〃

イ 箇所別内訳(平成28年度)

名 称	市 町	面 積	存 続 期 間
日 野 町	(日野町)	1,023 ha	H28.11.1~H33.10.31
計		1,023 ha	

年 度	開催日数	申込者数	入猟者数	捕獲鳥数	捕獲獣数	手数料収入額
日野町	38	26	26	0	10	78 千円



## 2. 狩猟免許、狩猟者登録証の交付状況等

### (1) 狩猟免許

#### ア 狩猟免許交付状況

(単位:件)

年 度		H19 ( 2007 )	H20 ( 2008 )	H21 ( 2009 )	H22 ( 2010 )	H23 ( 2011 )	H24 ( 2012 )	H25 ( 2013 )	H26 ( 2014 )	H27 ( 2015 )	H28 ( 2016 )	
新規	異種	17	20	25	32(5)	23	24	29	24	14	22	
	初心者	91	92	124	125	176	169	165	190	284	147	
	計	108	112	149	157	199	193	194	214	298	169	
	内訳	網	3	1	5	6	3	8	9	10	6	2
		わな	62	85	111	131(2)	169	141	135	136	199	106
第一種		37	22	31	16(3)	27	42	46	40	92	59	
	第二種	6	4	2	4	0	2	4	4	1	2	
更新	網	11	13	37	8	11	32	10	9	32	11	
	わな	46	76	275	82	139	361	155	224	422	221	
	第一種	109	112	730	113	123	588	117	131	515	137	
	第二種	8	5	7	10	5	8	8	4	3	6	
	計	174	206	1,049	213	278	989	290	368	972	375	

※( )内は法第49条第2号(狩猟免許試験の一部免除)に該当した件数

#### イ 種類別狩猟免許所持状況

(単位:件)

年 度	H19	H20	H21	H22	H23	H24	H25	H26	H27	H28
網	386 (3)	300 (1)	146 (5)	65 (6)	68 (3)	65 (8)	68 (9)	77 (10)	75 (6)	69 (2)
わな	469 (63)	488 (85)	570 (111)	776 (131)	908 (169)	1,007 (141)	1,051 (135)	1,156 (136)	1,257 (199)	1,303 (106)
第一種	1,132 (36)	1,186 (22)	999 (31)	1,029 (16)	1,043 (27)	935 (42)	898 (46)	952 (40)	934 (92)	976 (59)
第二種	26 (6)	42 (4)	26 (2)	32 (4)	29 (0)	27 (2)	25 (4)	26 (4)	26 (1)	22 (2)
計	2,013 (108)	2,016 (112)	1,741 (149)	1,902 (157)	2,048 (199)	2,034 (193)	2,042 (194)	2,211 (190)	2,292 (298)	2,370 (169)

※( )内は新規取得者の数

#### ウ 年齢別狩猟免許所持状況

(単位:件)

年 度	H19	H20	H21	H22	H23	H24	H25	H26	H27	H28
～ 29 才	37	26	26	25	38	61	71	81	174	114
30 ～ 39 才	145	132	108	142	143	126	144	195	268	238
40 ～ 49 才	242	225	190	215	251	280	277	301	326	362
50 ～ 59 才	634	499	434	449	421	405	367	384	482	401
60 ～ 才	955	1,134	983	1,071	1,195	1,162	1,183	1,250	1,042	1,255
計	2,013	2,016	1,741	1,902	2,048	2,034	2,042	2,211	2,292	2,370

## (2) 狩猟者登録証

## ア 狩猟者登録証交付状況

(単位:件)

年 度		H19 (2007)	H20 (2008)	H21 (2009)	H22 (2010)	H23 (2011)	H24 (2012)	H25 (2013)	H26 (2014)	H27 (2015)	H28 (2016)
網	県内者	5	9	8	8	6	4	5	5	7	6
	県外者	3	3	2	1	2	1	1	1	1	1
	計	8	12	10	9	8	5	6	6	8	7
わな	県内者	335	372	434	483	563	593	608	652	725	745
	県外者	40	40	45	45	42	39	40	35	37	33
	計	375	412	479	528	605	632	648	687	762	778
第一種	県内者	1,021	942	914	844	821	780	752	744	730	742
	県外者	357	346	352	328	319	313	253	232	221	204
	計	1,378	1,288	1,266	1,172	1,140	1,093	1,005	976	951	946
第二種	県内者	27	38	34	33	31	35	28	31	31	33
	県外者	3	2	4	3	3	3	4	1	2	2
	計	30	40	38	36	34	38	32	32	33	35
計	県内者	1,388	1,361	1,390	1,368	1,421	1,412	1,393	1,432	1,493	1,526
	県外者	403	391	403	377	366	356	298	269	261	240
	計	1,791	1,752	1,793	1,745	1,787	1,768	1,691	1,701	1,754	1,766

## イ 県外者への狩猟者登録証交付状況

(単位:件)

年 度		H19 (2007)	H20 (2008)	H21 (2009)	H22 (2010)	H23 (2011)	H24 (2012)	H25 (2013)	H26 (2014)	H27 (2015)	H28 (2016)
登録証 交付数	埼 玉	2									
	東 京	1	1	1	1	3					
	神 奈 川		1	1		1	1	1			1
	岐 阜	40	40	47	44	48	48	38	31	27	26
	愛 知	67	65	71	74	65	72	57	51	44	40
	三 重	23	17	14	15	14	14	10	9	10	9
	石 川										
	福 井	1	1	1	1	1	1	1	1	1	1
	京 都	152	154	161	137	130	125	105	98	99	97
	大 阪	99	95	89	95	87	82	74	68	71	53
	兵 庫	7	7	8	4	8	7	6	6	5	6
	奈 良	5	4	4	2	4	3	4	2	2	2
	和 歌 山	1	1	1	1	1	1	1	1	1	3
	徳 島	2	1	1	1	1	1				
宮 崎	1	1	1	1	1	1	1	1	1	1	
そ の 他	2県2名	3県3名	3県3名	1県1名	2県2名				1県1名		1県1名
計		403	391	403	377	366	356	298	269	261	240

## (3) 狩猟者登録を受けた者による鳥獣捕獲数

〔鳥類〕

(単位:羽)

種 類	H19	H20	H21	H22	H23	H24	H25	H26	H27	H28
カウウ	96	137	150	107	100	34	31	28	47	50
ゴイサギ	0	0	0	0	2	2	4	0	0	0
キジ類	885	744	801	638	419	188	223	229	226	269
ヤマドリ	109	180	116	158	33	38	24	58	60	18
ウズラ	0	0	0	0	3	0	0	0	0	0
コジュケイ	14	29	14	19	9	3	1	2	0	1
カモ類	3,951	2,830	3,330	2,411	3,045	1,238	1,484	1,641	1,929	1,187
バン	23	9	30	9	23	22	6	7	3	2
タシギ・ヤマシギ	22	24	46	25	10	3	10	1	8	7
キジバト	1,284	994	1,002	675	524	379	418	367	283	290
カラス類	865	541	522	549	465	225	217	234	200	16
スズメ類	1,081	1,335	1,551	1,087	775	318	454	272	115	389
ヒヨドリ	576	857	550	782	204	488	242	597	548	539
ムクドリ	179	42	70	78	62	25	44	27	16	26
計	9,954	9,085	7,722	8,182	6,538	5,674	2,963	3,463	3,435	2,794

〔獣類〕

(単位:頭)

種 類	H19	H20	H21	H22	H23	H24	H25	H26	H27	H28
ツキノワグマ	10	7	3	5	2	0	0	2	2	0
イノシシ	1,050	1,532	1,659	2,359	1,120	1,540	1,328	1,918	1,394	1,505
ニホンジカ (オス)	1,053	1,132	1,923	1,419	2,029	2,073	945	682	1,037	1,599
ニホンジカ (メス)	1,060	1,420	2,779	2,425	3,255	3,376	1,253	1,338	1,633	2,923
ニホンジカ (性不明)	0	20	0	0	101	18	0	412	1,031	0
キツネ	7	16	4	16	7	15	5	6	3	2
タヌキ	10	6	6	15	15	33	16	10	13	6
アナグマ	6	3	2	4	0	4	11	3	1	3
ホンドテン	4	0	2	0	0	0	2	0	0	0
リス類	0	0	0	0	0	0	0	0	2	0
イタチ(オス)	6	0	0	2	0	2	3	0	3	3
ニホンウサギ	4	5	6	0	0	1	0	0	0	0
ノネコ	0	0	1	0	0	0	0	0	0	0
ノイヌ	0	0	0	5	0	0	0	0	1	12
ハクビシン	2	0	3	1	5	7	7	6	3	2
アライグマ	0	1	2	8	0	9	3	4	11	5
ヌートリア	0	0	0	0	0	0	0	0	0	2
計	3,212	4,142	6,390	6,259	6,534	7,078	3,573	4,381	5,134	6,062

## (4) 法令の違反

※未遂を含む

(単位:件)

年度	第8条	第11条	第12条	第15条	第19条	第27条	第35条	第38条	第39条	第55条	計
	鳥獣および鳥類の卵採取等禁止違反	狩猟での場所・期間の違反	捕獲の禁止または制限違反	指定猟法禁止区域	飼養の登録違反	鳥獣の飼養、譲渡し等禁止違反	特定猟具使用禁止違反	銃猟制限違反	無免許狩猟	無登録狩猟	
H19	2				1						3
H20	3		3							1	7
H21	1					1					2
H22											0
H23			1								1
H24											0
H25			2	1				1			4
H26	1										1
H27											0
H28		1									1

## (5) 狩猟取締り体制

(単位:件)

年 度	司法警察員	法第75条職員	鳥獣保護員	国指定保護区管理員
H19 (2007)	34	29	59	0
H20 (2008)	30	28	59	0
H21 (2009)	31	33	59	0
H22 (2010)	30	49	59	0
H23 (2011)	30	52	59	0
H24 (2012)	29	48	59	0
H25 (2013)	29	48	59	0
H26 (2014)	32	49	58	0
H27 (2015)	28	48	59	0
H28 (2016)	12	20	59	0

### 3. 有害鳥獣捕獲等および鳥獣飼養の状況

#### (1) 有害鳥獣捕獲等による捕獲数

(単位:件、羽、個、頭)

年 度		H19	H20	H21	H22	H23	H24	H25	H26	H27	H28
許可証発行数		951	326	673	1,240	678	630	679	1,012	562	826
捕 獲 類	ゴイサギ	24		1							
	カモ類				29	72		164	120	123	
	カラス類	1,344	1,502	1,274	1,014	1,678	2,291	1,910	2,481	1,989	2,220
	スズメ	200	230			32			80		100
	ドバト	260	591	247	539	457	141	375	102	167	41
	トビ						4	2			
	カワウ	13,717	2,296	19,176	26,246	15,004	12,554	11,195	9,767	8,020	6,875
	コサギ	5	50			9	3				
	ダイサギ	20	36				30		5		
	アオサギ	99	121	100	60	76	116	157	117	129	38
	オオバン										199
	カルガモ										125
	その他										4
計		15,669	4,826	20,798	27,888	17,328	15,139	13,803	12,672	10,428	9,602
鳥類の卵	カラス	1,204	813	284	2,209	1,920	1,418	2,525	2,488	2,726	1,914
	カワウ		7	62	44		2				1
	ドバト							2	2		
	キジバト									2	2
	ダイサギ									42	
計		1,204	820	346	2,253	1,920	1,420	2,527	2,490	2,770	1,917
内 容 類	ツキノワグマ	5	1	3	21		1		4	1	
	イノシシ	317	671	698	1,466	1,520	1,986	2,785	4,303	2,365	4,500
	ニホンジカ(オス)	929	1,071	1,177	2,336	2,266	2,313	3,770	4,478	4,693	4,650
	ニホンジカ(メス)	1,186	1,252	1,404	3,433	3,183	3,595	5,729	7,341	6,608	7,107
	キツネ		3		4	4	1	2	3		25
	アナグマ	2	1		7	1	9	8	1		12
	ニホンザル	597	562	399	747	450	647	499	575	443	612
	ホンドテン		3		5	4	14	10	3		37
	タヌキ	3	2	4	10	47	67	33	64	35	210
	アライグマ	26	92	117	144	214	275	241	353	402	239
	ハクビシン	21	43	61	118	116	177	281	377	315	477
その他	1		4	9	22	48	32	54	66	134	
計		3,087	3,701	3,867	8,300	7,656	9,082	13,390	17,556	14,928	18,003

(2)有害鳥獣駆除等対策事業(自治振興交付金)実績 (平成28年度)

市町名	種別	数量	交付金算入額(円)
大津市	イノシシ捕獲おり設置	30 基	540,000
	外来獣捕獲おり設置	100 基	228,000
	外来獣の捕獲	53 基	88,000
栗東市	外来獣の捕獲	29 頭	44,000
甲賀市	外来獣の捕獲	249 基	139,000
	ニホンザル捕獲おり設置	4 基	86,000
	イノシシ捕獲おり設置	1 基	21,000
	外来獣捕獲おりの設置	2 基	217,000
東近江市	外来獣の捕獲	59 頭	98,000
近江八幡市	外来獣の捕獲	13 頭	13,000
長浜市	外来獣の捕獲	83 頭	207,500
草津市	外来獣の捕獲	35 頭	98,000
	外来獣捕獲おりの設置	47 基	118,000
守山市	外来獣の捕獲	33 頭	46,000
	外来獣の殺処分	16 頭	57,000
彦根市	外来獣の捕獲	15 頭	100,000
高島市	外来獣の捕獲	88 頭	146,000
竜王町	外来獣の捕獲	16 頭	32,000
計			2,278,500

(3)ニホンジカ捕獲事業市町別実績(平成28年度)

市町	湖国の森林と自然を守るニホンジカ特別対策事業 (琵琶湖森林づくり県民税対象事業)						ニホンジカ広域一斉駆除対策事業 (自治振興交付金対象事業)				
	捕獲頭数(許可捕獲)			捕獲頭数(狩猟)			補助金額 (円)	捕獲頭数			交付金 算入額(円)
	オス	メス	小計	オス	メス	小計		オス	メス	小計	
大津市	364	436	800	0	0	0	8,000,000	80	100	180	1,080,000
栗東市	19	10	29	0	0	0	290,000	8	7	15	90,000
甲賀市	767	1,161	1,928	0	0	0	19,280,000	155	155	310	1,860,000
湖南市	35	37	72	25	28	53	985,000	5	5	10	60,000
東近江市	385	484	869	0	0	0	8,690,000	162	188	350	2,100,000
近江八幡市	4	1	5	0	0	0	50,000	0	0	0	0
日野町	101	125	226	0	0	0	1,039,000	44	76	120	720,000
彦根市	15	30	45	0	0	0	450,000	9	16	25	150,000
愛荘町	5	13	18	0	0	0	180,000	2	3	5	30,000
甲良町	12	8	20	0	0	0	200,000	3	7	10	60,000
多賀町	168	364	532	0	0	0	5,320,000	40	40	80	480,000
米原市	509	933	1,442	0	0	0	14,420,000	46	34	80	480,000
長浜市	590	1,064	1,654	95	174	269	17,885,000	58	92	150	900,000
高島市	855	1,385	2,240	0	0	0	22,400,000	156	268	424	2,544,000
計	3,829	6,051	9,880	120	202	322	99,189,000	768	991	1,759	10,554,000

## (4) 鳥獣飼養状況

(単位:羽・頭)

年 度	鳥 類												獣 類		
	ツ バ メ	ホ オ ジ ロ	メ ジ ロ	ヒ バ リ	ヒ ヨ ド リ	ア オ バ ズ ク	ホ ン ド フ ク ロ ウ	ト ビ	ユ リ カ モ メ	カ ワ ラ ヒ ワ	そ の 他	計	サ ル	そ の 他	計
H19 (2007)			4					2			4	10	55		55
H20 (2008)			3					2			7	12	51		51
H21 (2009)			4					2			6	12	52		52
H22 (2010)	1	1	4	1	2	1	1	1	1	1	4	17	45	2	47
H23 (2011)	1	1	3	1	2	1	1	3	1	2	9	26	34	4	38
H24 (2012)	1	1	3	1	2		1	2	1		4	19	32		32
H25 (2013)			1				1		1		5	8	10		10
H26 (2014)			1						1		5	7	1		1
H27 (2015)									1		4	5	1	1	2
H28 (2016)									1		3	4	1	1	2



#### 4. 鳥獣保護啓発事業の状況

##### (1) 放鳥

(単位:羽)

年度	種類	羽数	備考
H19	ニホンキジ	1,610	成鳥(1,610)
H20	〃	1,610	成鳥(1,610)
H21	〃	1,628	成鳥(1,628)
H22	〃	1,400	成鳥(1,400)
H23	-	-	-
H24	-	-	-
H25	-	-	-
H26	-	-	-
H27	-	-	-
H28	-	-	-

※キジの放鳥事業については、平成22年度で終了

##### (2) 傷病鳥獣の保護

###### ア 野生動物ドクター診療件数

###### ○ 年度別

(単位:件)

年度	H19	H20	H21	H22	H23	H24	H25	H26	H27	H28
鳥類	152	128	118	116	93	121	86	77	76	54
獣類	39	23	25	21	23	27	14	12	11	5
計	191	151	143	137	116	148	100	89	87	59

###### ○ 平成28年度傷病鳥獣治療後の状況

〔鳥類〕	放鳥	29	〔獣類〕	放獣	2
	死亡	19		死亡	2
	ボランティア委託ほか	4		ボランティア委託ほか	1
	救護施設へ移送	0		救護施設へ移送	0
	安楽死	2		安楽死	0
	計	54		計	5

###### ○ 平成28年度月別件数

(単位:件)

月	4	5	6	7	8	9	10	11	12	1	2	3	計
鳥類	0	0	1	0	0	0	0	0	0	1	0	3	5
獣類	6	4	5	5	2	7	8	5	9	0	1	3	55
計	6	4	6	5	2	7	8	5	9	1	1	6	60

- 平成28年度 主な保護鳥獣 鳥類・・・ ツバメ科(6)・スズメ科(23)・フクロウ科(4)  
トビ(4)・タカ目(2)ほか  
獣類・・・ タヌキ(2)・イタチ(1)ほか

- 平成28年度 保護理由 外傷(26)・骨折(14)・打撲(5)ほか

イ 救護施設における治療数

○ 鳥類・獣類(鳥獣保護センター)

年度	H19	H20	H21	H22	H23	H24	H25	H26	H27	H28
羽数	-	-	-	-	-	-	-	1	1	0
頭数	-	-	-	-	-	-	-	0	0	0

\* 鳥獣保護センターは平成26年度より二次治療を実施

○ 獣類(生駒動物病院)

年度	H19	H20	H21	H22	H23	H24	H25	H26	H27	H28
頭数	6	5	9	1	-	-	-	-	-	-

\* 生駒動物病院は平成22年度まで二次治療施設として契約

○ 鳥類・獣類(山崎動物病院)

年度	H19	H20	H21	H22	H23	H24	H25	H26	H27	H28
羽数	19	13	11	12	-	-	-	-	-	-
頭数	-	1	-	-	-	-	-	-	-	-

\* 山崎動物病院は平成22年度まで二次治療施設として契約

○ 鳥類(松田動物病院)

年度	H19	H20	H21	H22	H23	H24	H25	H26	H27	H28
羽数	7	9	-	-	-	-	-	-	-	-
頭数	1	0	-	-	-	-	-	-	-	-

\* 松田動物病院は平成20年度まで二次治療施設として契約

(3) 野鳥の森、三島池ビジターセンター利用者数

(単位:人)

年度	H19	H20	H21	H22	H23	H24	H25	H26	H27	H28
野鳥の森	13,499	14,059	19,566	-	-	-	-	-	-	-
三島池	5,290	9,748	9,867	10,089	-	-	-	-	-	-

\* 野鳥の森ビジターセンターは平成21年度で閉鎖

\* 三島池ビジターセンターは平成18年以降は入館者のみの数字で、平成22年度で閉鎖

## 5. 鳥獣行政予算および税収、手数料

### (1) 鳥獣行政予算(最終予算額)

(単位:千円)

年度	鳥獣保護事業	有害鳥獣 駆除事業	キジ増殖 (放鳥)事業	鳥獣保護 基本調査事業	野鳥の森等 管理運営事業	計
H19 (2007)	19,652	17,407	7,600	12,480	8,015	65,154
H20 (2008)	15,580	14,612	7,600	4,334	8,813	50,939
H21 (2009)	12,392	66,343	6,615	1,770	7,826	94,946
H22 (2010)	12,568	59,764	5,689	1,770	3,800	83,591
H23 (2011)	12,568	59,764	0	1,770	0	74,102
H24 (2012)	13,045	106,348	0	1,606	0	120,999
H25 (2013)	10,662	110,900	0	1,387	0	122,949
H26 (2014)	6,354	0	0	1,385	0	7,739
H27 (2015)	7,583	0	0	1,439	0	9,022
H28 (2016)	6,324	0	0	1,639	0	7,963

### (2) 税収、手数料実績

(単位:円)

年度	H19	H20	H21	H22	H23	H24	H25	H26	H27	H28
税収 狩猟税	25,362,600	24,216,900	23,839,200	22,615,700	22,576,700	21,917,800	20,481,100	20,212,600	13,884,900	13,478,100
手数料	4,490,300	4,620,000	7,040,900	4,643,000	5,173,300	7,025,100	5,025,100	5,103,500	7,634,400	5,277,900

### ○ 平成28年度手数料内訳実績

(単位:円、件)

種類	狩猟免許			狩 登 者 録	狩 猟 免 状 再 交 付	狩 登 者 再 録 交 付	狩 記 者 再 交 付	狩 者 章 付	鳥 獣 飼 養 登 録 証	合 計
	初 心 者	他 所 免 許 有 更 新	新							
金額	884,000	97,500	1,087,500	3,178,800	11,000	1,100	2,000	16,000	5,277,900	
件数	170	25	375	1,766	11	1	2	5	2,355	

## 6. 水鳥生息調査

### (1) 滋賀県ガンカモ類等生息調査結果(飛来状況調査)

#### ○調査ポイント基礎情報

ポイント名	赤野井湾	湖北水鳥公園	高島市
区 間	草津市下物～守山市木浜	長浜市湖北町尾上～ 長浜市湖北町海老江	高島市新旭町針江～ 高島市今津町南新保石田川河口南
秋調査（H27年）	11月6日	11月6日	11月5日
冬調査（H28年）	1月7日	1月9日	1月10日
春調査（H28年）	3月5日	3月5日	3月5日

#### ○調査結果

(単位:羽)

ポイント名	赤野井湾			湖北水鳥公園			高島市		
	秋季	冬季	春季	秋季	冬季	春季	秋季	冬季	春季
サカツラガン									
ヒシクイ				64	211				
ハイロガン									
マガン				23	43	14			
ハクガン									
コクガン									
コハクチョウ				22	70				
オオハクチョウ									
ツクシガモ									
オンドリ									
オカヨシガモ	247	22	173	101	6	30	32	15	17
ヨシガモ	5	2	187	62	7	20	11	18	2
ヒドリガモ	167	160	78	157	70	158	398	61	100
アメリカヒドリ	1	1					1	0	
マガモ	72	248	156	1,362	1,593	1,233	12	17	39
カルガモ	128	199	181	101	189	119	5	43	37
ハシビロガモ	59	6	10	11			6	2	
オナガガモ	2	3	1	19	78	23	3	19	
トモエガモ		6		1	63	3		0	
コガモ	31	57	52	56	260	259	6	73	33
アカハシハジロ				1					
ホシハジロ	319	117	40	1,362	151	47	453	84	14
アカハジロ									
メジロガモ									
クビワキンクロ									
キンクロハジロ	169	646	474	666	493	278	77	169	302
スズガモ	6	18		131	258	28	3	2	
シノリガモ									
ホオジロガモ			1	8	60	72	1	4	22
ミコアイサ		9	58		14	12			
カワアイサ				4	44	34		8	4
ウミアイサ				5	12	26		4	21
カモ科 同定不明種				990	3,622	391	523	2	72
カモ科 計	1,206	1,494	1,411	5,146	7,244	2,747	1,531	521	663
カイツブリ	7	21	13	25	12	9	38	14	16
アカエリカイツブリ									
カンムリカイツブリ	7	244	28	174	55	85	52	21	90
ミミカイツブリ				1					
ハジロカイツブリ			1	8	26	142	7	413	164
カイツブリ科 計	14	265	42	208	93	236	97	448	270
アビ									
オオハム								1	3
シロエリオオハム									
カワウ	37	36	367	118	40	68	34	35	45
ウミウ									
バン							4		1
オオバン	3,898	623	2,890	13,333	1,552	378	5,203	629	294
ユリカモメ	4	1	1	10	3	3	51	26	267
ズグロカモメ									
ウミネコ									
カモメ	1		2	5	9	6		3	23
セグロカモメ					2	2		1	2
オオセグロカモメ									1
クロハラアジサシ									
カモメ科 同定不明種									
カモメ科 計	5	1	3	15	14	11	51	30	293









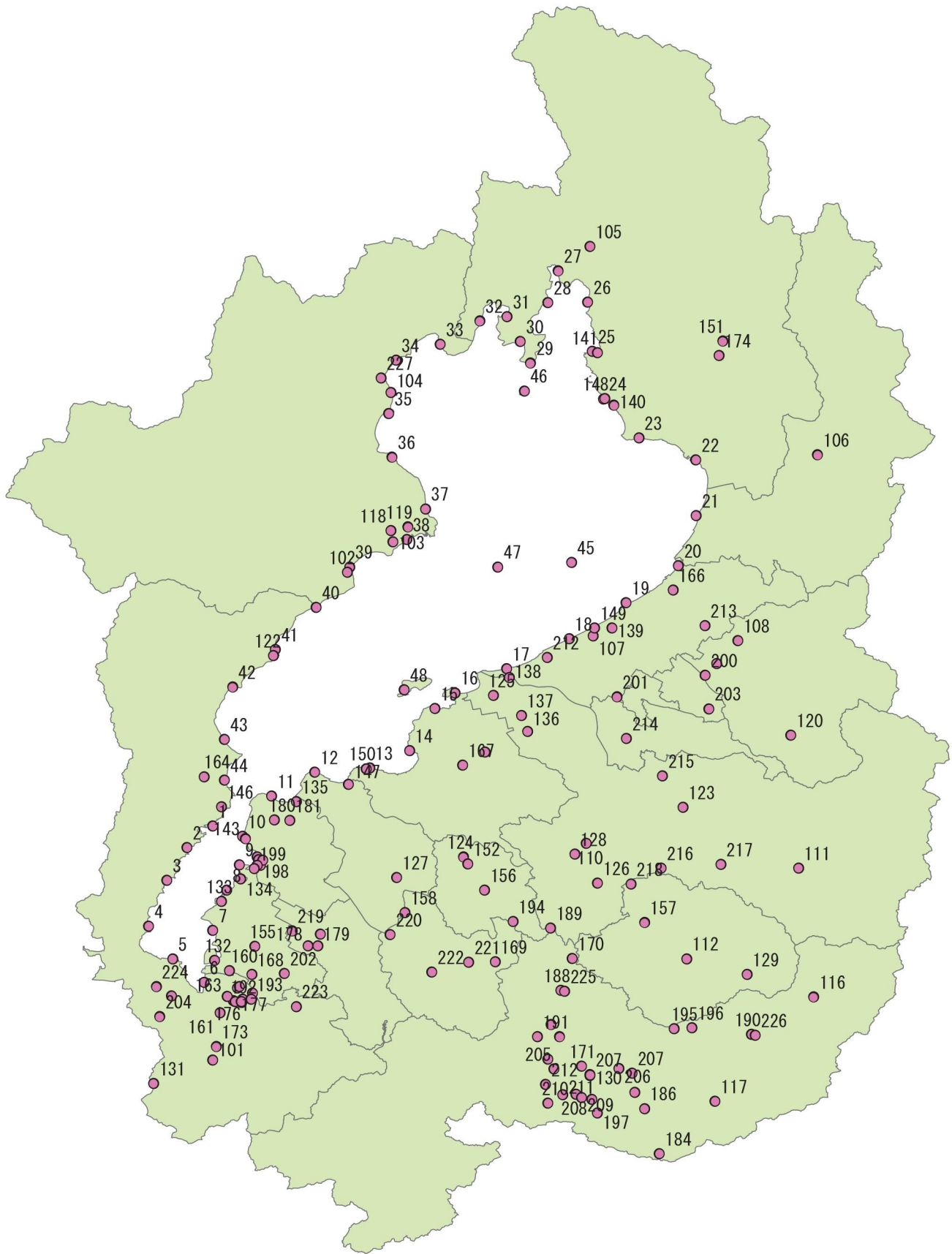
調査地点番号	調査地点名	市町村名	地況	鳥獣保護区等の区分	ハクテヨウ類			ガン類										カモ類											カイツブリ科				ウ科		その他	総合計													
					オオハクテヨウ	コハクテヨウ	ハクテヨウ種類不明	コクガン	マガン	ヒシクイ	ハクガン	サカツラガン	ガン種類不明	オシドリ	マガモ	カルガモ	コガモ	ヨシガモ	オカヨシガモ	ヒドリガモ	オナガガモ	ハシビロガモ	ホシハジロ	キンクロハジロ	スズガモ	トモエガモ	ホオジロガモ	ウミアイサ	カワアイサ	ミコアイサ	アメリカヒドリ	アカハシハジロ	アカハジロ	カモ種類不明			カイツブリ	ハジロカイツブリ	ミミカイツブリ	アカエリカイツブリ	カンムリカイツブリ	カワウ	オオバン						
																																												ウ科	ウ科				
215	湖東幼稚園横の池	東近江市	人造湖	銃禁							1	16	168	2	78	151		69	16								5																5	20	2	536			
216	瓜生津・土器の池	東近江市	湖沼	保護区							45	79	278			2	52	2		3							15															9			486				
217	永源寺の池	東近江市	人造湖	—									9			80																									4	193		286					
218	日野町大溜	日野町	人造湖	—									6						1																						1	10		18					
219	平八池	粟東市	人造湖	—									9																											2	1		12						
220	野洲川(湖南・石部頭首工)	湖南市	河川	—							2	71	13			2																									3		1	6	98				
221	思川 野洲川支流	湖南市	河川	銃禁								20	27																												1		3		51				
222	平松の池	湖南市	湖沼	銃禁							2		10		6				5	10																							3		36				
223	田上の池	大津市	人造湖	—								24	29		1	2			10	1																				1		4	5	77					
224	膳所山の辺池沼郡	大津市	人造湖	—								2																															2		2				
225	大池寺の弁天池	甲賀市	湖沼	保護区							14	26	8	33					13	1																					2		1	20	118				
226	土山町鮎川鯨川砂防ダム	甲賀市	人造湖	—																																													
227	貴川内湖	高島市	湖沼	保護区								8	31	11		227		8	1	30																								3		1	4	154	486

イ 年度別結果表

(単位:羽)

種名	総合計						琵琶湖						その他(琵琶湖以外)						
	H23年度	H24年度	H25年度	H26年度	H27年度	H28年度	H23年度	H24年度	H25年度	H26年度	H27年度	H28年度	H23年度	H24年度	H25年度	H26年度	H27年度	H28年度	
アビ科	オオハム	15	18	38	13	13	19	15	18	38	13	13	18						1
	シロエリオオハム																		
カイツブリ科	カイツブリ	583	819	592	517	584	488	380	574	364	299	320	284	203	245	228	218	264	204
	ハジロカイツブリ	299	3,107	3,690	2,763	3,317	2,558	284	3,076	3,680	2,640	3,305	2,535	15	31	10	123	12	23
	ミミカイツブリ		4	17	2	8	7		3	17	2	8	7		1				
	アカエリカイツブリ	1	3		1			1	3		1								
	カムムリカイツブリ	2,757	3,557	2,898	2,839	2,948	3,757	2,503	3,181	2,526	2,568	2,560	3,236	254	376	372	271	388	521
ウ科	カワウ	1,310	1,780	1,710	2,120	1,987	1,787	982	1,407	1,227	1,392	1,492	1,314	328	373	483	728	495	473
	ウミウ																		
カモ科	コクガン																		
	ハイロガン																		
	マガン	10	21	8	11	9	43	9	20	4	10	9	43	1	1	4	1		
	ヒシクイ	317	205	291	258	209	281	317	205	283	258	209	277			8			4
	ハクガン																		
	サカツラガン			1						1									
	コハクチョウ	575	589	333	461	273	474	200	347	101	29	17	101	375	242	232	432	256	373
	オオハクチョウ	5	9		8	16	13						3	5	9		8	13	13
	アカツクシガモ																		
	オンドリ	247	264	305	163	168	100	3	3	1	2		3	244	261	304	161	168	97
	マガモ	12,270	12,663	11,863	15,403	15,707	12,223	7,503	8,728	7,751	10,820	11,137	8,070	4,767	3,935	4,112	4,583	4,570	4,153
	カルガモ	6,187	6,580	6,721	8,184	7,137	6,003	3,839	4,461	4,298	5,200	3,726	3,446	2,348	2,119	2,423	2,984	3,411	2,557
	コガモ	8,334	9,564	8,904	10,467	8,308	8,868	2,067	4,235	2,940	3,543	2,159	1,526	6,267	5,329	5,964	6,924	6,149	7,342
	トモエガモ	79	26	384	249	42	107	38	25	346	233	6	85	41	1	38	16	36	22
	ビロードキンクロ				1	1					1	1							
	ヨシガモ	3,616	3,361	3,127	3,482	3,903	1,675	3,361	2,956	2,724	3,214	3,467	1,254	255	405	403	268	436	421
	オカヨシガモ	5,269	3,916	4,298	5,130	7,949	3,201	4,604	2,932	3,828	4,727	7,264	2,401	665	984	470	403	685	800
	ヒドリガモ	19,290	18,946	13,734	15,847	16,173	17,587	16,692	16,438	12,033	12,912	14,097	13,791	2,598	2,508	1,701	2,935	2,076	3,796
	アメリカヒドリ	5	12	8	6	7	10	5	11	8	6	6	8		1			1	2
	オナガガモ	2,446	1,777	2,266	1,707	1,758	1,869	1,947	1,212	1,453	1,061	984	1,356	499	565	813	646	774	513
	ハシビロガモ	1,226	731	812	789	871	791	163	252	289	69	190	78	1,063	479	523	720	681	713
	アカハシハジロ		2		2	1			2		1	1					1		
	ホシハジロ	7,161	4,899	12,619	8,874	11,256	3,634	5,652	3,909	8,403	7,022	9,278	3,022	1,509	990	4,216	1,852	1,978	612
	クビワキンクロ																		
	メジロガモ					1													1
	アカハジロ		1												1				
	キンクロハジロ	21,054	17,384	18,600	15,710	17,413	15,605	18,265	15,046	17,266	14,085	16,186	14,475	2,789	2,338	1,334	1,625	1,227	1,130
	スズガモ	602	1,039	1,478	1,125	815	1,425	588	1,028	1,477	1,114	806	1,421	14	11	1	11	9	4
	シノリガモ				2														2
	ホオジロガモ	208	261	249	225	250	362	199		246	219	229	336	9	13	3	6	21	26
	ミコアイサ	2,991	2,591	941	1,602	1,361	1,634	2,910	248	804	1,436	1,217	1,512	81	81	137	166	144	122
	ツクシガモ	68																	
	ウミアイサ		166	119	1		152	65	2,510	119			152	3			1		
	カワアイサ	485	529	551	482	651	541	472	512	522	458	604	456	13		29	24	47	85
カモ類SP	22,997	15,534	11,741	9,691	8,262	10,374	22,996	15,434	11,740	9,657	8,258	10,374	1	100	1	34	4		
カモ科計	115,442	101,070	99,353	99,929	102,639	86,972	91,895	80,680	76,637	76,126	76,126	64,187	23,547	20,390	22,716	23,803	22,689	22,785	
クイナ科	バン	96	95	63	109	85	77	23	33	19	29	26	38	73	62	44	80	59	39
	オオバン	48,419	55,034	51,210	60,271	84,869	36,455	47,456	54,019	50,219	58,355	82,928	32,519	963	1,015	991	1,916	1,941	3,936
カモメ科	ユリカモメ	975	1,345	1,395	936	1,461	1,313	924	1,224	1,290	849	1,461	1,236	51	121	105	87		77
	ズグロカモメ	1			24	29		1				29							
	セグロカモメ	4	35	10	3	13	30	4	34	9	24	13	30		1	1			
	オオセグロカモメ		13	7	290	420	2		13	7	3	420	2			4			
	カモメ	303	354	342	3	2	237	301	354	342	286	2	237	2					
	ウミネコ		3	3	2	1	7		3	3	3	1	7						
	クロハラアジサシ		15	5			11		15	3	2		11			2			
カモメ科SP			19			3			19			3							
カモ科 (※家禽と思 われるもの)	アヒル	36	15	26	11	3	18	18	14	17	5	1	18	18	1	9	6	2	
	ガチョウ	24		3	9	10	9	22		1	5	7	6	2	2	4	3	3	

# 平成28年度 滋賀県ガンカモ調査類等生息調査地点図



## (3) カワウ春季生息数(5月調査)

(単位:羽)

地点番号	年度	H19	H20	H21	H22	H23	H24	H25	H26	H27	H28
1	竹生島	23,158	29,665	25,171	14,155	1,015	2,115	5,386	4,648	3,713	2,834
2	伊崎	11,047	7,401	6,892	8,414	3,970	3,867	1,917	1,364	470	133
3	葛籠尾崎	-	-	-	-	7,430	2,183	-	-	-	-
4	奥の洲	-	-	-	-	632	1,484	2	-	487	103
5	八王寺池	52	66	-	-	-	-	-	-	-	-
6	西川池	105	471	148	273	277	-	-	-	-	-
7	大正池	599	262	158	146	630	953	1,038	659	999	708
8	赤野井湾	6	-	-	10	-	-	2	-	-	-
9	瀬田川	-	-	171	172	257	344	993	1,054	601	447
10	平湖	-	-	-	-	-	-	-	-	-	-
11	三島池	-	-	-	-	-	22	37	38	44	75
12	安曇川	-	-	-	-	-	-	37	621	564	1,108
13	天野川	-	-	-	-	-	43	20	45	27	26
14	小野地先	-	-	-	-	-	-	-	-	346	581
15	愛知川	-	-	-	-	-	-	-	-	408	255
16	永原御殿跡	-	-	-	-	-	-	-	-	-	267
17	尾上	-	-	-	-	-	-	-	-	-	1
計		34,967	37,865	32,540	23,170	14,211	11,011	9,432	8,429	7,659	6,538

## 7. 参考資料

## (1) 愛鳥モデル校名簿

&lt;指定期間&gt;平成24年5月17日~平成29年3月31日

学校名		郵便番号	所在地	電話番号
小学校	長浜市立田根小学校	526-0266	長浜市野田町68	0749-74-1801
	長浜市立朝日小学校	529-0354	長浜市湖北町山本1125	0749-79-0002
	近江八幡市立島小学校	523-0804	近江八幡市島町1603	0748-32-3510
	草津市立常盤小学校	525-0006	草津市志那中町119	077-568-0002
	甲賀市立甲南第三小学校	520-3305	甲賀市甲南町野川840	0748-86-2038
	東近江市立愛東北小学校	527-0143	東近江市百濟寺本町1399	0749-46-0588
	多賀町立大滝小学校	522-0324	犬上郡多賀町川相568	0749-49-0313
	日野町立桜谷小学校	529-1619	蒲生郡日野町佐久良37	0748-52-0338
中学校	長浜市立鏡岡中学校	529-0515	長浜市余呉町中之郷1030	0749-86-3003
	東近江市立船岡中学校	527-0074	東近江市市辺町2789	0748-22-2496

※小学校8校・中学校2校

(2) 鳥獣関係表彰

ア 愛鳥週間野生生物保護功労者表彰

- 日本鳥類保護連盟会長褒状 杉本 寛樹 (H22年～ 野生鳥獣救護ドクター)
- 環境省自然環境局長感謝状 本村 光彦 (S52年～ 鳥獣保護員)

イ 平成29年度愛鳥週間用ポスター原画コンクール表彰 (公益財団法人日本鳥類保護連盟主催)

- 入選 山本 竣介 (東近江市立能登川中学校 1年)

ウ 平成29年度滋賀県愛鳥週間用ポスター表彰

- 滋賀県知事賞

島田 小暖 (大津市立日吉中学校 2年)

- 滋賀県教育委員会教育長賞

服部 志雄 (長浜市立朝日小学校 6年)  
山本 竣介 (東近江市立能登川中学校 1年)

- 滋賀県野鳥の会会長賞

神谷 直人 (彦根市立旭森小学校 1年)  
川寄 結心 (大津市立打出中学校 1年)  
中矢 倫子 (大津市立仰木中学校 1年)

- 公益財団法人淡海環境保全財団理事長賞

山川 僚太 (東近江市立五個荘小学校 3年)  
荒堀 耕太 (大津市立小野小学校 4年)  
須藤 風子 (大津市立仰木中学校 1年)

- 入 選

大林 希 (東近江市立蒲生北小学校 2年)  
田中 一功 (東近江市立湖東第三小学校 5年)  
七里 友萌 (長浜市立朝日小学校 6年)  
樋上 陽平 (守山市立中洲小学校 6年)  
岡本 郁 (彦根市立西中学校 1年)  
北川 遥也 (大津市立皇子山中中学校 1年)  
大畑 舞奈 (東近江市立能登川中学校 2年)  
白井 柁典 (大津市立志賀中学校 2年)  
ルイ 紗良 (滋賀大学教育学部附属中学校 2年)  
浦島 直希 (長浜市立湖北中学校 3年)

※学年は平成29年度現在



滋賀県知事賞  
大津市立日吉中学校 2年  
島田 小暖



滋賀県教育委員会教育長賞  
長浜市立朝日小学校 6年  
服部 志雄

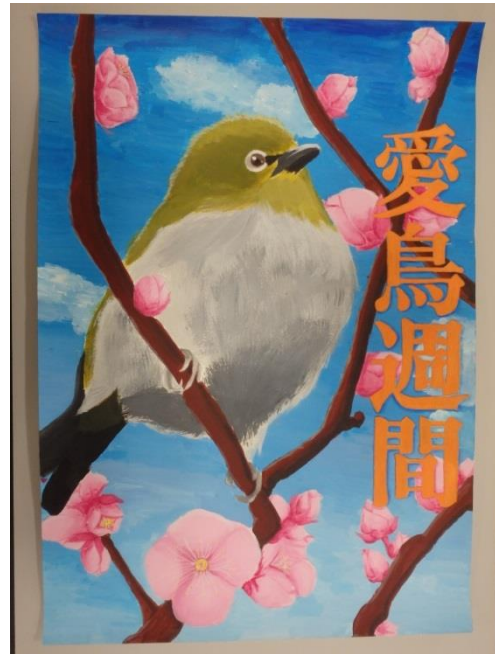


滋賀県教育委員会教育長賞  
東近江市立能登川中学校 1年  
山本 竣介

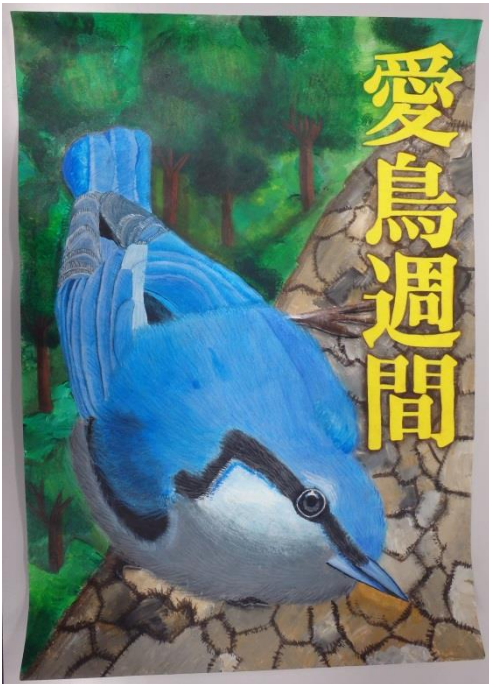




滋賀県野鳥の会会長賞  
彦根市立旭森小学校 1年  
神谷 直人



滋賀県野鳥の会会長賞  
大津市立打出中学校 1年  
川寄 結心



滋賀県野鳥の会会長賞  
大津市立仰木中学校 1年  
中矢 倫子



(公財)淡海環境保全財団理事長賞  
東近江市立五個荘小学校 3年  
山川 僚太





(公財)淡海環境保全財団理事長賞  
 大津市立小野小学校 4年  
 荒堀 耕太



(公財)淡海環境保全財団理事長賞  
 大津市立仰木中学校 1年  
 須藤 風子



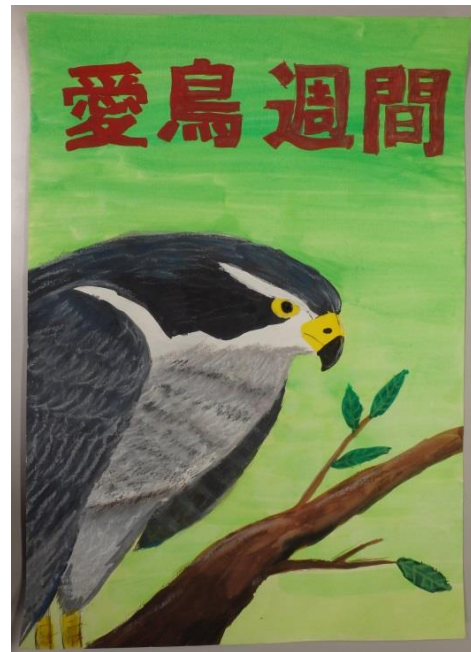
入選  
 東近江市立蒲生北小学校 2年  
 大林 希



入選  
 東近江市立湖東第三小学校 5年  
 田中 一功



入選  
長浜市立朝日小学校 6年  
七里 友萌



入選  
守山市立中洲小学校 6年  
樋上 陽平



入選  
彦根市立西中学校 1年  
岡本 郁



入選  
大津市立皇子山中学校 1年  
北川 遙也





入選  
 東近江市立能登川中学校 2年  
 大畑 舞奈



入選  
 大津市立志賀中学校 2年  
 白井 柁典



入選  
 滋賀大学教育学部附属中学校 2年  
 ルイ 紗良



入選  
 長浜市立湖北中学校 3年  
 浦島 直希

## (5) 県内の野鳥等観察施設

### ア 栗東自然観察の森

<所在地> 栗東市安養寺 178-2

<電話番号> 077-554-1313

昭和 63 年 4 月に栗東町(現・栗東市)が開設した自然観察の森で、町の中心部の丘陵地、安養寺山の一角にあります。

森は、ビートルランドやシジュウカラの小径など 10 の観察ゾーンに分かれ、それぞれを結ぶ自然観察路が整備されています。

また、森の中にはネイチャーセンターがあり、自然観察の方法を解説したパネルや昆虫・植物・岩石の標本が展示され、自然観察をする前にあらかじめ学習できるようになっています。

### イ 湖北水鳥公園

<所在地> 長浜市湖北町大字今西

<電話番号> 野鳥センター:0749-79-1289 湿地センター:0749-79-8022

琵琶湖で最も水鳥の数が多く、コハクチョウや天然記念物のヒシクイが観察できる湖北町大字今西、延勝寺、海老江地先の湖岸およそ 2.5 km を、昭和 63 年 11 月に湖北町(現・長浜市)が水鳥公園に指定しました。

公園北側には中心施設となる「湖北野鳥センター」があり、2階のフィールドスコープで琵琶湖の水鳥を一望することができます。

またセンターの南には、平成 9 年 5 月に環境庁(現・環境省)が「琵琶湖水鳥・湿地センター」を開設しました。このセンターは自然とのふれあい・学習の拠点として、6面マルチビジョンの他いろいろな学習設備が用意されています。

### ウ 高島市新旭水鳥観察センター

<所在地> 高島市新旭町饗庭 1600-1

<電話番号> 0740-25-5803

湖西の水鳥観察の拠点として、平成元年に新旭町(現・高島市)が開設した水鳥公園です。

中心となる水鳥観察センターは湖岸に接近しており、間近で様々な種類のカモ類が見られ、少し沖合いではコハクチョウやオオバンが観察できます。

また、センターには望遠レンズ付モニターテレビやフィールドスコープが設置されているほか、スライドを使っての解説も受けることができます。

### エ 東海道自然歩道

自然とのふれあいの機会が少なくなってきたことから、自然を再び身近なものにしようとして昭和 45 年～昭和 49 年に作られました。

自然の多いところがコースとなっていますが、特に崇福寺跡～仰木峠にかけてのコースはシジュウカラ、キセキレイ、ヤマガラ等がよく見られます。

## 滋賀県自然保護憲章

- 一 びわ湖を美しく豊かにし、  
水を大切にします。
- 二 空気のごれを防ぎ、  
すみきった大空をいつまでも保ちます。
- 三 山や野に樹木と草花を植え、  
大地を緑でつつみます。
- 四 豊富な文化財をまもり、  
すぐれた歴史的風土をのこします。
- 五 いきいきと魚が泳ぎ鳥がさえずる、  
水と緑の楽園をつくります。

# 鳥 獸 関 係 統 計

(平成28年度分集計)

平成30年1月発行

発 行 滋 賀 県

編 集 滋賀県琵琶湖環境部自然環境保全課  
生物多様性戦略推進室

〒520-8577 大津市京町四丁目1-1

TEL:077-528-3483