

---

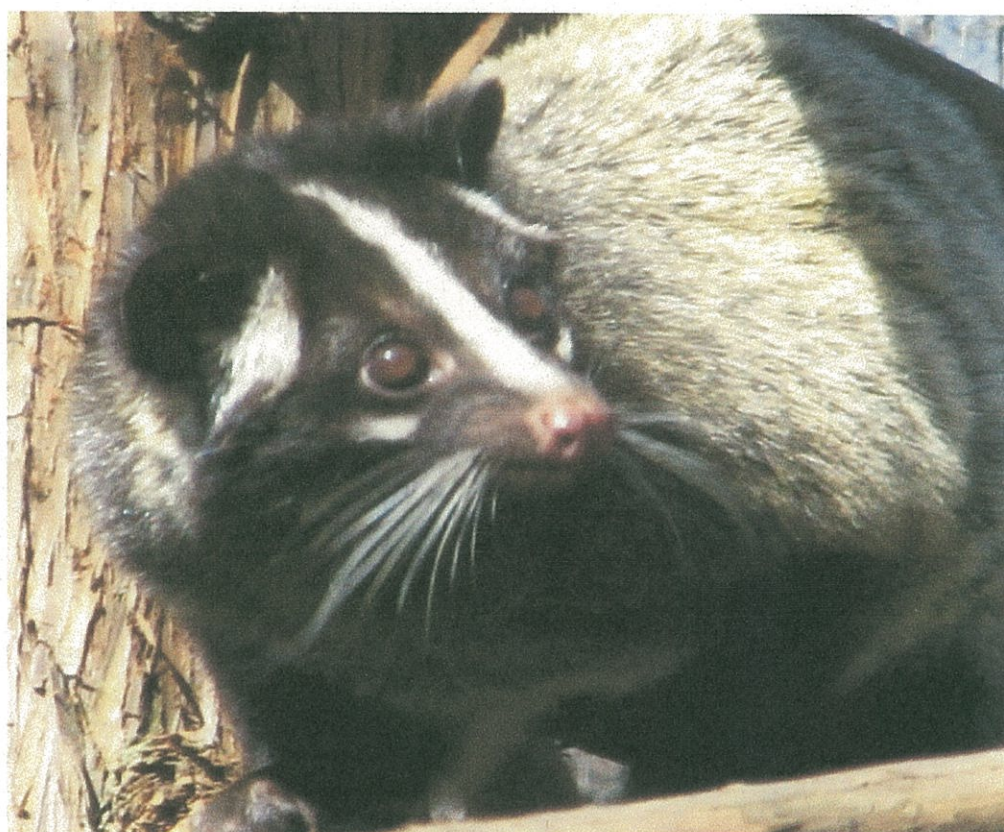
---

# 鳥 獣 関 係 統 計

---

---

(平成27年度分集計)



ハクビシン

---

滋賀県琵琶湖環境部自然環境保全課

---

# 目 次

1. 鳥獣保護区等の設定状況	
(1) 鳥獣保護区(特別保護地区)-----	1
(2) 休猟区・特定猟具使用禁止区域(銃器)-----	3
(3) 猟区 -----	6
2. 狩猟免許、狩猟者登録証の交付状況等	
(1) 狩猟免許 -----	7
(2) 狩猟者登録証 -----	8
(3) 狩猟登録を受けた者による鳥獣捕獲数-----	9
(4) 法令の違反-----	10
(5) 狩猟取締り体制-----	10
3. 有害鳥獣捕獲等および鳥獣飼養の状況	
(1) 有害鳥獣捕獲等による捕獲数-----	11
(2) 有害鳥獣駆除等対策事業(自治振興交付金)実績-----	12
(3) ニホンジカ捕獲事業市町別実績-----	12
(4) 鳥獣飼養状況 -----	13
4. 鳥獣保護啓発事業の状況	
(1) 放鳥 -----	14
(2) 傷病鳥獣の保護-----	14
(3) 野鳥の森、三島池ビジターセンター利用者数 -----	15
5. 鳥獣行政予算および税収、手数料	
(1) 鳥獣行政予算 -----	16
(2) 税収、手数料実績 -----	16
6. 水鳥生息調査	
(1) 滋賀県ガンカモ類等生息調査結果(飛来状況調査)-----	17
(2) 滋賀県ガンカモ類等生息調査結果(一斉調査)-----	18
(3) カワウ春季生息数 -----	24
7. 参考資料	
(1) 愛鳥モデル校名簿-----	24
(2) 鳥獣関係表彰 -----	25
(3) 県内の野鳥等観察施設-----	31

1. 鳥獣保護区等の設定状況

(1) 鳥獣保護区(特別保護地区)

年 度	国指定		県指定		合計	
	箇所数	面積(ha)	箇所数	面積(ha)	箇所数	面積(ha)
H18 (2006)	0	0	45	99,284	45	99,284
H19 (2007)	0	0	46	99,874	46	99,874
H20 (2008)	0	0	46	99,874	46	99,874
H21 (2009)	0	0	47	99,979	47	99,979
H22 (2010)	0	0	47	101,409	47	101,409
H23 (2011)	0	0	47	101,409	47	101,409
H24 (2012)	0	0	47	101,409	47	101,409
H25 (2013)	0	0	46	100,966	46	100,966
H26 (2014)	0	0	46	100,966	46	100,966
H27 (2015)	0	0	46	100,966	46	100,966

ア 県指定鳥獣保護区

	名 称	市 町	区 分	面 積	存 続 期 間
1	三 島 池	( 米 原 市 )	( 身 近 )	508 ha	H26.11.1 ~ H36.10.31
2	滋 賀 県 野 鳥 の 森	( 多 賀 町 )	( 身 近 )	397 "	H25.11.1 ~ H35.10.31
3	浅 井	( 長 浜 市 )	( 森 林 )	1,682 "	H23.11.1 ~ H33.10.31
4	新 旭 町	( 高 島 市 )	( 身 近 )	105 "	H23.11.1 ~ H33.10.31
5	琵琶湖	( 大 津 市 ・ 他 9 市 )	( 渡 来 )	72,266 "	H23.11.1 ~ H33.10.31
6	比 叡 山	( 大 津 市 )	( 繁 殖 )	1,558 "	H26.11.1 ~ H36.10.31
7	大 萩	( 東 近 江 市 )	( 森 林 )	174 "	H24.11.1 ~ H34.10.31
8	近 江 湖 南 アルプス	( 大 津 市 ・ 栗 東 市 )	( 森 林 )	1,274 "	H23.11.1 ~ H28.10.31
9	小 谷 山 西 池	( 長 浜 市 )	( 森 林 )	940 "	H24.11.1 ~ H34.10.31
10	信 楽 町	( 甲 賀 市 )	( 森 林 )	516 "	H25.11.1 ~ H35.10.31
11	水 口 町 城 山	( 甲 賀 市 )	( 身 近 )	299 "	H25.11.1 ~ H35.10.31
12	荒 神 山	( 彦 根 市 )	( 森 林 )	421 "	H25.11.1 ~ H35.10.31
13	伊 吹 山	( 米 原 市 )	( 森 林 )	591 "	H25.11.1 ~ H35.10.31
14	安 土 山 ・ 織 山	( 近 江 八 幡 市 ・ 東 近 江 市 )	( 森 林 )	1,063 "	H26.11.1 ~ H36.10.31
15	比 良 山	( 大 津 市 )	( 森 林 )	546 "	H26.11.1 ~ H36.10.31
16	米 原	( 米 原 市 )	( 森 林 )	508 "	H27.11.1 ~ H37.10.31
17	今 津 町	( 高 島 市 )	( 森 林 )	1,137 "	H27.11.1 ~ H37.10.31
18	朽 木	( 高 島 市 )	( 森 林 )	563 "	H18.11.1 ~ H28.10.31
19	犬 上 夕 山	( 多 賀 町 )	( 森 林 )	825 "	H18.11.15 ~ H28.11.14
20	湖 南 市 吉 永	( 湖 南 市 )	( 身 近 )	132 "	H19.11.1 ~ H29.10.31
21	甲 賀	( 甲 賀 市 )	( 身 近 )	770 "	H19.11.1 ~ H29.10.31
22	安 養 寺 山	( 栗 東 市 )	( 身 近 )	96 "	H19.11.1 ~ H29.10.31
23	長 浜 市 横 山	( 長 浜 市 )	( 身 近 )	443 "	H20.11.1 ~ H30.10.31
24	伊 香 立	( 大 津 市 )	( 森 林 )	485 "	H21.4.1 ~ H31.10.31
25	新 旭 町 菅 沼	( 高 島 市 )	( 身 近 )	33 "	H20.11.1 ~ H30.10.31
26	湖 南 市 雨 山	( 湖 南 市 )	( 身 近 )	120 "	H20.11.1 ~ H30.10.31
27	余 呉 町	( 長 浜 市 )	( 森 林 )	954 "	H20.11.1 ~ H30.10.31
28	希 望 が 丘	( 野 洲 市 ・ 湖 南 市 ・ 竜 王 町 )	( 森 林 )	1,106 "	H21.11.1 ~ H31.10.31
29	湖 南 市 三 雲	( 湖 南 市 )	( 身 近 )	250 "	H21.11.1 ~ H31.10.31
30	布 引 山	( 東 近 江 市 )	( 森 林 )	1,145 "	H21.11.1 ~ H31.10.31

	名 称	市 町	区 分	面 積	存 続 期 間
31	沓掛	(長浜市)	(森林)	340 "	H22.11.1 ~ H32.10.31
32	想い出の森	(高島市)	(身近)	328 "	H21.11.1 ~ H31.10.31
33	鹿ヶ瀬・黒谷	(高島市)	(森林)	262 "	H22.11.1 ~ H32.10.31
34	鈴鹿国定公園	(甲賀市・東近江市)	(大規模)	5,405 "	H22.11.1 ~ H32.10.31
35	青土ダム	(甲賀市)	(身近)	106 "	H22.11.1 ~ H32.10.31
36	綿向岳	(日野町)	(森林)	355 "	H23.11.1 ~ H33.10.31
37	鎌掛	(日野町)	(森林)	231 "	H23.11.1 ~ H33.10.31
38	原	(高島市)	(身近)	77 "	H24.11.1 ~ H34.10.31
39	赤坂山	(高島市)	(身近)	7 "	H24.11.1 ~ H34.10.31
40	酒波	(高島市)	(身近)	17 "	H24.11.1 ~ H34.10.31
41	貫川内湖	(高島市)	(身近)	14 "	H24.11.1 ~ H34.10.31
42	浜分沼	(高島市)	(身近)	7 "	H24.11.1 ~ H34.10.31
43	伊吹山北部	(米原市)	(森林)	435 "	H20.11.1 ~ H30.10.31
44	三上山	(野洲市)	(身近)	222 "	H21.11.1 ~ H31.10.31
45	西の湖	(近江八幡市)	(渡来)	590 "	H18.11.1 ~ H28.10.31
46	御池岳	(東近江市)	(森林)	1,663 "	H21.11.1 ~ H31.10.31
	計			100,966 ha	

<区分別内訳>				
森林鳥獣生息地	(森林)	23 か所	17,216 ha	
大規模生息地	(大規模)	1 "	5,405 "	
集団渡来地	(渡来)	2 "	72,856 "	
集団繁殖地	(繁殖)	1 "	1,558 "	
身近な鳥獣生息地	(身近)	19 "	3,931 "	
計		46 か所	100,966 ha	

イ 県指定鳥獣保護区特別保護地区

	名 称	市 町	区 分	面 積	存 続 期 間
1.	三島池	(米原市)	(身近)	54 ha	H26.11.1 ~ H36.10.31
2	滋賀県野鳥の森	(多賀町)	(身近)	22 "	H25.11.1 ~ H35.10.31
3	比叡山	(大津市)	(繁殖)	366 "	H26.11.1 ~ H36.10.31
4	小谷山西池	(長浜市)	(森林)	19 "	H24.11.1 ~ H34.10.31
5	水口町城山	(甲賀市)	(身近)	27 "	H25.11.1 ~ H35.10.31
6	荒神山	(彦根市)	(森林)	25 "	H25.11.1 ~ H35.10.31
7	伊吹山	(米原市)	(森林)	24 "	H25.11.1 ~ H35.10.31
8	今津町	(高島市)	(森林)	230 "	H27.11.1 ~ H37.10.31
9	犬上ダム	(多賀町)	(森林)	40 "	H18.11.15 ~ H28.11.14
10	希望が丘	(野洲市・湖南市・竜王町)	(森林)	95 "	H21.11.1 ~ H31.10.31
11	湖南市三雲	(湖南市)	(身近)	100 "	H21.11.1 ~ H31.10.31
12	沓掛	(長浜市)	(森林)	51 "	H22.11.1 ~ H32.10.31
13	鹿ヶ瀬・黒谷	(高島市)	(森林)	107 "	H22.11.1 ~ H32.10.31
14	鈴鹿国定公園	(甲賀市・東近江市)	(大規模)	233 "	H22.11.1 ~ H32.10.31
	計			1,393 ha	

<区分別内訳>				
森林鳥獣生息地	(森林)	8 か所	591 ha	
大規模生息地	(大規模)	1 "	233 "	
集団渡来地	(渡来)	0 "	0 "	
集団繁殖地	(繁殖)	1 "	366 "	
身近な鳥獣生息地	(身近)	4 "	203 "	
計		14 か所	1,393 ha	

○市町別鳥獣保護区(特別保護地区)一覧表

市町名	保護区名称	市町名	保護区名称
大津市	伊香立、◎比叡山、近江湖南アルプス、比良山、琵琶湖	高島市	◎今津町、原、赤坂山、酒波、貫川内湖、浜分沼、朽木、思い出の森、◎鹿ヶ瀬・黒谷、新旭町、新旭町菅沼、琵琶湖
彦根市	◎荒神山、琵琶湖	東近江市	布引山、◎鈴鹿国定公園、安土山・織山、大萩、琵琶湖、御池岳
長浜市	長浜市横山、浅井、◎小谷山西池、余呉町、◎沓掛、琵琶湖	米原市	◎三島池、◎伊吹山、伊吹山北部、米原、琵琶湖
近江八幡市	琵琶湖、西の湖、安土山・織山	日野町	綿向岳、鎌掛
草津市	琵琶湖	竜王町	◎希望が丘
守山市	琵琶湖	愛荘町	
栗東市	近江湖南アルプス、安養寺山	豊郷町	
甲賀市	◎水口町城山、◎鈴鹿国定公園、青土ダム、甲賀、信楽町	甲良町	
野洲市	◎希望が丘、三上山、琵琶湖	多賀町	◎滋賀県野鳥の森、◎犬上ダム
湖南市	◎希望が丘、湖南市吉永、湖南市雨山、◎湖南市三雲		

◎は特別保護地区を含む

(2) 休猟区・特定猟具使用禁止区域[銃器]

年 度	休猟区		特定猟具使用禁止区域[銃器]	
	箇所数	面積(ha)	箇所数	面積(ha)
H18 (2006)	2	5,541	120	22,070
H19 (2007)	2	2,918	119	22,488
H20 (2008)	2	1,288	122	22,671
H21 (2009)	2	1,288	123	22,176
H22 (2010)	1	550	122	21,716
H23 (2011)	0	0	122	21,025
H24 (2012)	0	0	122	21,079
H25 (2013)	0	0	123	21,115
H26 (2014)	0	0	125	21,315
H27 (2015)	0	0	126	21,515

特定猟具使用禁止区域 [銃器]

	名 称	市 町	面 積	存 続 期 間
1	愛 荘 町 長 野	( 愛 荘 町 )	60 ha	H18.11.1 ~ H28.10.31
2	長 浜 市 国 友 町	( 長 浜 市 )	18 "	H23.11.1 ~ H33.10.31
3	高 島 市 勝 野	( 高 島 市 )	25 "	H23.11.1 ~ H33.10.31
4	彦 根 市 松 原	( 彦 根 市 )	165 "	H23.11.1 ~ H33.10.31
5	草 津 市 三 ッ 池	( 草 津 市 )	56 "	H24.11.1 ~ H34.10.31
6	湖 北 町 海 老 江 ・ 早 崎	( 長 浜 市 )	100 "	H24.11.1 ~ H34.10.31
7	大 将 軍 鳩 ケ	( 大 津 市 ・ 草 津 市 )	202 "	H24.11.1 ~ H34.10.31
8	大 建 部 瓦 屋 物	( 大 津 市 )	27 "	H24.11.1 ~ H34.10.31
9	長 浜 市 上 野 町	( 東 近 江 市 )	135 "	H24.11.1 ~ H34.10.31
10	甲 賀 町 油 日	( 長 浜 市 )	100 "	H25.11.1 ~ H35.10.31
11	能 登 川 町 新 宮	( 甲 賀 市 )	260 "	H25.11.1 ~ H35.10.31
12	上 田 上 ・ 南 大 萱	( 東 近 江 市 )	48 "	H25.11.1 ~ H35.10.31
13	早 崎	( 大 津 市 ・ 草 津 市 )	334 "	H25.11.1 ~ H35.10.31
14	虎 御 前 山	( 長 浜 市 )	31 "	H26.11.1 ~ H34.10.31
15	甲 南 町 中 部	( 長 浜 市 )	104 "	H26.11.1 ~ H36.10.31
16	野 洲 町 江 部 ・ 八 平	( 甲 賀 市 )	242 "	H26.11.1 ~ H36.10.31
17	大 津 市 比 叡	( 野 洲 市 )	35 "	H26.11.1 ~ H36.10.31
18	大 津 市 瀨 田	( 大 津 市 )	180 "	H26.11.1 ~ H36.10.31
19	湖 南 市 中 央	( 大 津 市 )	348 "	H26.11.1 ~ H36.10.31
20	松 の 木 内 湖	( 湖 南 市 )	2,100 "	H26.11.1 ~ H31.10.31
21	水 口 北 東 部	( 高 島 市 )	25 "	H26.11.1 ~ H36.10.31
22	五 反 田 沼	( 甲 賀 市 )	699 "	H27.11.1 ~ H37.10.31
23	永 源 寺	( 高 島 市 )	2 "	H26.11.1 ~ H36.10.31
24	日 野 町 北 西 部	( 東 近 江 市 )	121 "	H22.11.1 ~ H32.10.31
25	竜 王 町 南 西 部	( 日 野 町 )	1,082 "	H22.11.1 ~ H32.10.31
26	びわこ文化公園都市	( 竜 王 町 )	559 "	H21.11.1 ~ H31.10.31
27	大 河 原 吹 上 谷	( 日 野 町 )	67 "	H27.11.1 ~ H37.10.31
28	石 山 国 分	( 竜 王 町 )	945 "	H19.11.1 ~ H29.10.31
29	上 田 上 牧 邇	( 大 津 市 ・ 草 津 市 )	625 "	H27.11.1 ~ H37.10.31
30	和 八 日 市 布 引	( 大 津 市 )	50 "	H18.11.1 ~ H28.10.31
31	南 郷	( 東 近 江 市 )	176 "	H19.11.1 ~ H29.10.31
32	水 口 南 東 部	( 大 津 市 )	14 "	H18.11.1 ~ H28.10.31
33	彦 根 市 八 坂	( 東 近 江 市 )	176 "	H19.11.1 ~ H29.10.31
34	竜 王 町 山 之 上	( 甲 賀 市 )	200 "	H19.11.1 ~ H29.10.31
35	野 洲 市 近 江 富 士 団 地	( 甲 賀 市 )	444 "	H27.11.1 ~ H37.10.31
36	安 曇 川 町 田 中	( 彦 根 市 )	564 "	H19.11.1 ~ H29.10.31
37	奥 伊 吹	( 竜 王 町 )	331 "	H23.11.1 ~ H30.10.31
38	河 辺 い き も の の 森	( 野 洲 市 )	245 "	H20.11.1 ~ H30.10.31
39	上 朝 宮	( 高 島 市 )	1 "	H25.11.1 ~ H35.10.31
40	紫 香 楽 ハ イ ラ ン ド	( 米 原 市 )	392 "	H21.11.1 ~ H31.10.31
41	ひ ば り 公 園 と 周 辺 溜 森	( 東 近 江 市 )	16 "	H21.11.1 ~ H31.10.31
42	く つ き の 森	( 甲 賀 市 )	164 "	H21.11.1 ~ H31.10.31
43	日 野 川 内 古 川	( 甲 賀 市 )	380 "	H21.11.1 ~ H31.10.31
44	近 江 八 幡 市 津 田	( 東 近 江 市 )	107 "	H27.11.1 ~ H37.10.31
45	信 楽 下 朝 宮	( 高 島 市 )	156 "	H22.11.1 ~ H32.10.31
46	信 楽 柞 原	( 近 江 八 幡 市 )	18 "	H22.11.1 ~ H32.10.31
47	信 楽 紫 香 楽 宮 跡	( 近 江 八 幡 市 )	23 "	H22.11.1 ~ H32.10.31
48	愛 郷 の 森	( 甲 賀 市 )	292 "	H27.11.1 ~ H37.10.31
49	甲 賀 町 大 原 上 田	( 甲 賀 市 )	114 "	H27.11.1 ~ H37.10.31
50	甲 賀 町 余 野	( 甲 賀 市 )	105 "	H27.11.1 ~ H37.10.31
51	土 山 南 部	( 東 近 江 市 )	165 "	H22.11.1 ~ H32.10.31
52	志 賀 町 大 物 北	( 甲 賀 市 )	270 "	H22.11.1 ~ H32.10.31
53	栗 東 市 野 洲 川	( 甲 賀 市 )	71 "	H22.11.1 ~ H32.10.31
54	上 鉤 池	( 甲 賀 市 )	1,242 "	H21.11.1 ~ H31.10.31
55	虎 姫 駅 西 地 域	( 大 津 市 )	90 "	H27.11.1 ~ H37.10.31
56	大 津 瀨 田 南 部	( 栗 東 市 )	70 "	H22.11.1 ~ H32.10.31
57	信 楽 神 山	( 長 浜 市 )	8 "	H22.11.1 ~ H32.10.31
58	平 成 の 杜	( 大 津 市 )	41 "	H22.11.1 ~ H32.10.31
59		( 大 津 市 )	203 "	H23.11.1 ~ H33.10.31
60		( 甲 賀 市 )	124 "	H18.11.1 ~ H28.10.31
61		( 東 近 江 市 )	10 "	H25.11.1 ~ H35.10.31
62				

	名 称	市 町	面 積	存 続 期 間
63	クレフィール湖	東(東近江市)	31 ha	H19.11.1 ~ H29.10.31
64	沢	(東近江市)	6 "	H25.11.1 ~ H35.10.31
65	伊庭内湖	(東近江市)	102 "	H25.11.1 ~ H35.10.31
66	布施溜池	(東近江市)	32 "	H27.11.1 ~ H32.10.31
67	蔵王ダム	(日野町)	58 "	H26.11.1 ~ H36.10.31
68	ウツディパル余呉	(長浜市)	25 "	H21.11.1 ~ H31.10.31
69	池之尻	(東近江市)	29 "	H26.11.1 ~ H36.10.31
70	鎌掛・正法寺山	(日野町)	5 "	H23.11.1 ~ H33.10.31
71	近江八幡市新巻町・竜王町川守・岩井	(近江八幡市・竜王町)	129 "	H20.11.1 ~ H30.10.31
72	山之上新池	(竜王町)	5 "	H21.11.1 ~ H31.10.31
73	エカイ沼	(高島市)	3 "	H26.11.1 ~ H36.10.31
74	八日市布施山園	(東近江市)	28 "	H18.11.1 ~ H28.10.31
75	蔵王ダム周辺公園	(日野町)	172 "	H18.11.1 ~ H28.10.31
76	能登川大	(東近江市)	65 "	H18.11.1 ~ H28.10.31
77	深清	(高島市)	11 "	H18.11.1 ~ H28.10.31
78	今津東部	(高島市)	151 "	H18.11.1 ~ H28.10.31
79	希望が丘	(野洲市)	106 "	H21.11.1 ~ H31.10.31
80	近江舞子	(大津市)	46 "	H19.11.1 ~ H29.10.31
81	南浜今宿	(大津市)	54 "	H19.11.1 ~ H29.10.31
82	米原市上野・弥高	(米原市)	33 "	H22.11.1 ~ H32.10.31
83	白鳥川日吉野	(近江八幡市)	9 "	H20.11.1 ~ H30.10.31
84	東近江市長峰地区	(東近江市・竜王町)	365 "	H20.11.1 ~ H30.10.31
85	白鳥川土田	(近江八幡市)	10 "	H22.11.1 ~ H32.10.31
86	新鈴橋・日野川橋流域	(東近江市)	362 "	H26.11.1 ~ H36.10.31
87	田中平町	(高島市)	7 "	H27.11.1 ~ H32.10.31
88	甲南町寺庄	(甲賀市)	90 "	H26.11.1 ~ H36.10.31
89	長浜市細江町	(長浜市)	5 "	H22.11.1 ~ H32.10.31
90	大津市北比良	(大津市)	30 "	H23.11.1 ~ H33.10.31
91	甲賀高野	(甲賀市)	139 "	H23.11.1 ~ H33.10.31
92	宇曾川	(彦根市・豊郷町・愛荘町)	190 "	H23.11.1 ~ H33.10.31
93	日野町北山	(日野町)	1,208 "	H23.11.1 ~ H33.10.31
94	佐久良川流域	(東近江市)	421 "	H26.11.1 ~ H36.10.31
95	能登川須田川	(東近江市)	16 "	H24.11.1 ~ H34.10.31
96	湖東鍋塚溜	(東近江市)	34 "	H24.11.1 ~ H34.10.31
97	山本山山	(長浜市)	115 "	H24.11.1 ~ H34.10.31
98	長浜市高畑	(長浜市)	64 "	H24.11.1 ~ H34.10.31
99	多賀町四手川	(多賀町)	80 "	H24.11.1 ~ H34.10.31
100	小堤・大篠原	(野洲市)	520 "	H25.11.1 ~ H35.10.31
101	甲南池田柑子野	(甲賀市)	233 "	H24.11.1 ~ H34.10.31
102	甲南新治	(甲賀市)	90 "	H24.11.1 ~ H34.10.31
103	当目	(長浜市)	26 "	H26.11.1 ~ H36.10.31
104	針江	(高島市)	46 "	H25.11.1 ~ H35.10.31
105	彦根市日夏町	(彦根市)	126 "	H26.11.1 ~ H36.10.31
106	彦根市鳥居本	(彦根市)	124 "	H19.11.1 ~ H29.10.31
107	愛荘町愛知川	(愛荘町)	69 "	H26.11.1 ~ H31.10.31
108	蛇砂川長田	(近江八幡市)	19 "	H26.11.1 ~ H36.10.31
109	日野川東横	(近江八幡市)	45 "	H26.11.1 ~ H36.10.31
110	白鳥川大房	(近江八幡市)	8 "	H26.11.1 ~ H36.10.31
111	建部東部愛知川左岸	(東近江市)	9 "	H26.11.1 ~ H36.10.31
112	彦根市神上沼	(彦根市)	1 "	H27.11.1 ~ H37.10.31
113	芹川	(多賀町)	26 "	H27.11.1 ~ H37.10.31
114	多賀	(多賀町)	69 "	H27.11.1 ~ H37.10.31
115	大門池	(多賀町)	6 "	H27.11.1 ~ H37.10.31
116	蓮池	(米原市)	16 "	H27.11.1 ~ H37.10.31
117	余呉町柳ヶ瀬	(長浜市)	213 "	H19.11.1 ~ H29.10.31
118	野洲川中	(守山市)	60 "	H20.11.1 ~ H30.10.31
119	甲良町大字池寺・長寺	(甲良町)	124 "	H26.11.1 ~ H29.10.31
120	甲良町大字池寺字横枕	(甲良町)	2 "	H26.11.1 ~ H29.10.31
121	日野川野村	(近江八幡市・野洲市)	26 "	H21.11.1 ~ H31.10.31
122	マキノ町新保	(高島市)	12 "	H25.11.1 ~ H35.10.31
123	日野町曙	(日野町)	30 "	H25.11.1 ~ H35.10.31
124	マキノ町新保・中庄・大沼	(高島市)	62 "	H26.11.1 ~ H36.10.31
125	草津市葉山川	(草津町)	138 "	H26.11.1 ~ H36.10.31
126	甲南葛木	(草津町)	200 "	H27.11.1 ~ H36.10.31
	計		21,515 ha	

(3) 猟 区

ア 設定数および面積

年 度	箇所数	面積	同一市町の 猟区外面積	当 該 市 町
H18 (2006)	3	14,054 ha	84,214 ha	甲賀・日野・東近江
H19 (2007)	3	14,054 ha	84,214 ha	//
H20 (2008)	3	14,054 ha	84,214 ha	//
H21 (2009)	2	5,682 ha	54,250 ha	甲賀・日野
H22 (2010)	1	1,177 ha	10,586 ha	日野
H23 (2011)	1	1,048 ha	10,715 ha	//
H24 (2012)	1	1,048 ha	10,715 ha	//
H25 (2013)	1	1,048 ha	10,715 ha	//
H26 (2014)	1	1,048 ha	10,715 ha	//
H27 (2015)	1	1,048 ha	10,715 ha	//

イ 箇所別内訳(平成27年度)

名 称	市 町	面積	存 続 期 間
日 野 町	(日野町)	1,048 ha	H23.11.1~H28.10.31
計		1,048 ha	

ウ 実績(平成27年度)

年 度	開催日数	申込者数	入猟者数	捕獲鳥数	捕獲獣数	手数料収入額
日野町	39	70	70	0	11	210 千円



2. 狩猟免許、狩猟者登録証の交付状況等

(1) 狩猟免許

ア 狩猟免許交付状況

(単位:件)

年度	H18 (2006)	H19 (2007)	H20 (2008)	H21 (2009)	H22 (2010)	H23 (2011)	H24 (2012)	H25 (2013)	H26 (2014)	H27 (2015)		
新規	異種	12	17	20	25	32(5)	23	24	29	24	14	
	初心者	48	91	92	124	125	176	169	165	190	284	
	計	61	108	112	149	157	199	193	194	214	298	
	内訳	網・わな	30	—	—	—	—	—	—	—	—	—
		網	—	3	1	5	6	3	8	9	10	6
		わな	—	62	85	111	131(2)	169	141	135	136	199
		第一種	29	37	22	31	16(3)	27	42	46	40	92
第二種	2	6	4	2	4	0	2	4	4	1		
更新	網・わな	266	—	—	—	—	—	—	—	—	—	
	網	—	11	13	37	8	11	32	10	9	32	
	わな	—	46	76	275	82	139	361	155	224	422	
	第一種	866	109	112	730	113	123	588	117	131	515	
	第二種	6	8	5	7	10	5	8	8	4	3	
	計	1,138	174	206	1,049	213	278	989	290	368	972	

※( )内は法第49条第2号(狩猟免許試験の一部免除)に該当した件数

イ 種類別狩猟免許所持状況

(単位:件)

年度	H18	H19	H20	H21	H22	H23	H24	H25	H26	H27
網・わな	442 (30)	—	—	—	—	—	—	—	—	—
網	—	386 (3)	300 (1)	146 (5)	65 (6)	68 (3)	65 (8)	68 (9)	77 (10)	75 (6)
わな	—	469 (63)	488 (85)	570 (111)	776 (131)	908 (169)	1,007 (141)	1,051 (135)	1,156 (136)	1,257 (199)
第一種	1,176 (28)	1,132 (36)	1,186 (22)	999 (31)	1,029 (16)	1,043 (27)	935 (42)	898 (46)	952 (40)	934 (92)
第二種	25 (2)	26 (6)	42 (4)	26 (2)	32 (4)	29 (0)	27 (2)	25 (4)	26 (4)	26 (1)
計	1,643 (60)	2,013 (108)	2,016 (112)	1,741 (149)	1,902 (157)	2,048 (199)	2,034 (193)	2,042 (194)	2,211 (190)	2,292 (298)

※( )内は新規取得者の数

ウ 年齢別狩猟免許所持状況

(単位:件)

年度	H18	H19	H20	H21	H22	H23	H24	H25	H26	H27
20 ~ 29 才	21	37	26	26	25	38	61	71	81	174
30 ~ 39 才	119	145	132	108	142	143	126	144	195	268
40 ~ 49 才	206	242	225	190	215	251	280	277	301	326
50 ~ 59 才	553	634	499	434	449	421	405	367	384	482
60 ~ 才	744	955	1,134	983	1,071	1,195	1,162	1,183	1,250	1,042
計	1,643	2,013	2,016	1,741	1,902	2,048	2,034	2,042	2,211	2,292

## (2) 狩猟者登録証

## ア 狩猟者登録証交付状況

(単位:件)

年 度		H18 (2006)	H19 (2007)	H20 (2008)	H21 (2009)	H22 (2010)	H23 (2011)	H24 (2012)	H25 (2013)	H26 (2014)	H27 (2015)	
登録証交付数	網・わな	県内者	332									
		県外者	45									
		計	377									
	網	県内者		5	9	8	8	6	4	5	5	7
		県外者		3	3	2	1	2	1	1	1	1
		計		8	12	10	9	8	5	6	6	8
	わな	県内者		335	372	434	483	563	593	608	652	725
		県外者		40	40	45	45	42	39	40	35	37
		計		375	412	479	528	605	632	648	687	762
	第一種	県内者	1,026	1,021	942	914	844	821	780	752	744	730
		県外者	387	357	346	352	328	319	313	253	232	221
		計	1,413	1,378	1,288	1,266	1,172	1,140	1,093	1,005	976	951
	第二種	県内者	27	27	38	34	33	31	35	28	31	31
		県外者	6	3	2	4	3	3	3	4	1	2
		計	33	30	40	38	36	34	38	32	32	33
計	県内者	1,385	1,388	1,361	1,390	1,368	1,421	1,412	1,393	1,432	1,493	
	県外者	438	403	391	403	377	366	356	298	269	261	
	計	1,823	1,791	1,752	1,793	1,745	1,787	1,768	1,691	1,701	1,754	

## イ 県外者への狩猟者登録証交付状況

(単位:件)

年 度		H18 (2006)	H19 (2007)	H20 (2008)	H21 (2009)	H22 (2010)	H23 (2011)	H24 (2012)	H25 (2013)	H26 (2014)	H27 (2015)
登録証交付数	埼 玉	1	2								
	東 京	3	1	1	1	1	3				
	神 奈 川			1	1		1	1	1		
	岐 阜	43	40	40	47	44	48	48	38	31	27
	愛 知	72	67	65	71	74	65	72	57	51	44
	三 重	24	23	17	14	15	14	14	10	9	10
	石 川										
	福 井	3	1	1	1	1	1	1	1	1	1
	京 都	169	152	154	161	137	130	125	105	98	99
	大 阪	100	99	95	89	95	87	82	74	68	71
	兵 庫	10	7	7	8	4	8	7	6	6	5
	奈 良	5	5	4	4	2	4	3	4	2	2
	和 歌 山	1	1	1	1	1	1	1	1	1	1
	徳 島	2	2	1	1	1	1	1	1		
宮 崎	1	1	1	1	1	1	1	1	1	1	
そ の 他	4県4名	2県2名	3県3名	3県3名	1県1名	2県2名			1県1名		
計		438	403	391	403	377	366	356	298	269	261

## (3) 狩猟者登録を受けた者による鳥獣捕獲数

〔鳥類〕

(単位:羽)

種類	H18	H19	H20	H21	H22	H23	H24	H25	H26	H27
※カワウ	—	96	137	150	107	100	34	31	28	47
ゴイサギ	0	0	0	0	0	2	2	4	0	0
キジ類	773	885	744	801	638	419	188	223	229	226
ヤマドリ	332	109	180	116	158	33	38	24	58	60
ウズラ	9	0	0	0	0	3	0	0	0	0
コジュケイ	22	14	29	14	19	9	3	1	2	0
カモ類	3,990	3,951	2,830	3,330	2,411	3,045	1,238	1,484	1,641	1,929
バン	19	23	9	30	9	23	22	6	7	3
タシギ・ヤマシギ	9	22	24	46	25	10	3	10	1	8
キジバト	1,336	1,284	994	1,002	675	524	379	418	367	283
カラス類	809	865	541	522	549	465	225	217	234	200
スズメ類	1,366	1,081	1,335	1,551	1,087	775	318	454	272	115
ヒヨドリ	1,144	576	857	550	782	204	488	242	597	548
ムクドリ	145	179	42	70	78	62	25	44	27	16
計	9,954	9,085	7,722	8,182	6,538	5,674	2,963	3,158	3,463	3,435

〔獣類〕

(単位:頭)

種類	H18	H19	H20	H21	H22	H23	H24	H25	H26	H27
ツキノワグマ	16	10	7	3	5	2	0	0	2	2
イノシシ	1,702	1,050	1,532	1,659	2,359	1,120	1,540	1,328	1,918	1,394
ニホンジカ (オス)	1,167	1,053	1,132	1,923	1,419	2,029	2,073	945	682	1,037
※ニホンジカ (メス)	1,107	1,060	1,420	2,779	2,425	3,255	3,376	1,253	1,338	1,633
ニホンジカ (性不明)	0	0	20	0	0	101	18	0	412	1,031
キツネ	12	7	16	4	16	7	15	5	6	3
タヌキ	15	10	6	6	15	15	33	16	10	13
アナグマ	2	6	3	2	4	0	4	11	3	1
ホンドテン	2	4	0	2	0	0	0	2	0	0
リス類	0	0	0	0	0	0	0	0	0	2
イタチ(オス)	4	6	0	0	2	0	2	3	0	3
ニホンウサギ	2	4	5	6	0	0	1	0	0	0
ノネコ	0	0	0	1	0	0	0	0	0	0
ノイヌ	0	0	0	0	5	0	0	0	0	1
ハクビシン	0	2	0	3	1	5	7	7	6	3
アライグマ	0	0	1	2	8	0	9	3	4	11
計	4,029	3,212	4,142	6,390	6,259	6,534	7,078	3,573	4,381	5,134

## (4) 法令の違反

※未遂を含む

(単位:件)

年度	第8条	第12条	第15条	第19条	第27条	第35条	第38条	第39条	第55条	計
	鳥獣および鳥類の卵採取等禁止違反	捕獲の禁止または制限違反	指定猟法禁止区域	飼養の登録違反	鳥獣の飼養、譲渡し等禁止違反	特定猟具使用禁止違反	銃猟制限違反	無免許狩猟	無登録狩猟	
H18	2	1							1	4
H19	2			1						3
H20	3	3							1	7
H21	1				1					2
H22										0
H23		1								1
H24										0
H25		2	1				1			4
H26	1									1
H27										0

## (5) 狩猟取締り体制

(単位:件)

年 度	司法警察員	法第75条職員	鳥獣保護員	国指定保護区管理員
H17 (2005)	34	28	61	0
H18 (2006)	35	29	61	0
H19 (2007)	34	29	59	0
H20 (2008)	30	28	59	0
H21 (2009)	31	33	59	0
H22 (2010)	30	49	59	0
H23 (2011)	30	52	59	0
H24 (2012)	29	48	59	0
H25 (2013)	29	48	59	0
H26 (2014)	32	49	58	0
H27 (2015)	28	48	59	0

### 3. 有害鳥獣捕獲等および鳥獣飼養の状況

#### (1) 有害鳥獣捕獲等による捕獲数

(単位: 件、羽、個、頭) 羽、個、頭

年 度		H18	H19	H20	H21	H22	H23	H24	H25	H26	H27	
許可証発行数		807	951	326	673	1,240	678	630	679	1,012	562	
捕 鳥	ゴイサギ		24		1							
	カモ類					29	72		164	120	123	
	キジバト											
	カラス類	1,784	1,344	1,502	1,274	1,014	1,678	2,291	1,910	2,481	1,989	
	スズメ	205	200	230			32			80		
	ドバト	417	260	591	247	539	457	141	375	102	167	
	ムクドリ											
	ヒヨドリ											
	トビ							4	2			
	カワウ	18,544	13,717	2,296	19,176	26,246	15,004	12,554	11,195	9,767	8,020	
	コサギ	50	5	50			9	3				
	ダイサギ		20	36				30		5		
	アオサギ	163	99	121	100	60	76	116	157	117	129	
計		21,163	15,669	4,826	20,798	27,888	17,328	15,139	13,803	12,672	10,428	
獲 類	カラス	789	1,204	813	284	2,209	1,920	1,418	2,525	2,488	2,726	
	カワウ			7	62	44		2				
	ドバト								2	2		
	キジバト										2	
	ダイサギ										42	
計		789	1,204	820	346	2,253	1,920	1,420	2,527	2,490	2,770	
内 鳥類の卵	ツキノワグマ	31	5	1	3	21		1		4	1	
	イノシシ	472	317	671	698	1,466	1,520	1,986	2,785	4,303	2,365	
	ニホンジカ(オス)	644	929	1,071	1,177	2,336	2,266	2,313	3,770	4,478	4,693	
	ニホンジカ(メス)	863	1,186	1,252	1,404	3,433	3,183	3,595	5,729	7,341	6,608	
	キツネ	6		3		4	4	1	2	3		
	アナグマ		2	1		7	1	9	8	1		
	ニホンザル	695	597	562	399	747	450	647	499	575	443	
	ホンドテン			3		5	4	14	10	3		
	タヌキ		3	2	4	10	47	67	33	64	35	
	アライグマ	41	26	92	117	144	214	275	241	353	402	
	ハクビシン	1	21	43	61	118	116	177	281	377	315	
その他	13	1		4	9	22	48	32	54	66		
計		2,766	3,087	3,701	3,867	8,300	7,656	9,082	13,390	17,556	14,928	
容 類	カラス	789	1,204	813	284	2,209	1,920	1,418	2,525	2,488	2,726	
	カワウ			7	62	44		2				
	ドバト								2	2		
	キジバト										2	
	ダイサギ										42	
	計		789	1,204	820	346	2,253	1,920	1,420	2,527	2,490	2,770
	ツキノワグマ	31	5	1	3	21		1		4	1	
	イノシシ	472	317	671	698	1,466	1,520	1,986	2,785	4,303	2,365	
	ニホンジカ(オス)	644	929	1,071	1,177	2,336	2,266	2,313	3,770	4,478	4,693	
	ニホンジカ(メス)	863	1,186	1,252	1,404	3,433	3,183	3,595	5,729	7,341	6,608	
	キツネ	6		3		4	4	1	2	3		
	アナグマ		2	1		7	1	9	8	1		
ニホンザル	695	597	562	399	747	450	647	499	575	443		
ホンドテン			3		5	4	14	10	3			
タヌキ		3	2	4	10	47	67	33	64	35		
アライグマ	41	26	92	117	144	214	275	241	353	402		
ハクビシン	1	21	43	61	118	116	177	281	377	315		
その他	13	1		4	9	22	48	32	54	66		
計		2,766	3,087	3,701	3,867	8,300	7,656	9,082	13,390	17,556	14,928	

## (2)有害鳥獣駆除等対策事業(自治振興交付金)実績(平成27年度)

市町名	種別	数量	交付金算入額(円)
大津市	イノシシ捕獲おり設置	21 基	378,000
	外来獣捕獲おり設置	60 基	120,000
	外来獣の捕獲	40 基	66,000
栗東市	外来獣の捕獲	20 頭	30,000
甲賀市	イノシシ捕獲おり設置	33 基	900,000
東近江市	外来獣の捕獲	57 頭	95,000
近江八幡市	外来獣の捕獲	4 頭	4,000
長浜市	外来獣の捕獲	90 頭	225,000
草津市	外来獣の捕獲	17 頭	52,000
守山市	外来獣捕獲おりの設置	38 基	51,000
	外来獣の殺処分	13 頭	46,000
彦根市	外来獣の捕獲	2 頭	13,000
高島市	外来獣の捕獲	80 頭	133,000
計			2,113,000

## (3)ニホンジカ捕獲事業市町別実績(平成27年度)

市町	湖国の森林と自然を守るニホンジカ特別対策事業 (琵琶湖森林づくり県民税対象事業)							ニホンジカ広域一斉駆除対策事業 (自治振興交付金対象事業)				
	捕獲頭数(許可捕獲)			捕獲頭数(狩猟)			補助金額 (円)	捕獲頭数			交付金 算入額(円)	
	オス	メス	小計	オス	メス	小計		オス	メス	小計		
大津市	543	702	1,245	0	0	0	12,450,000	85	95	180	1,080,000	
栗東市	27	28	55	0	0	0	540,000	3	12	15	90,000	
甲賀市	737	1,074	1,811	0	0	0	15,380,000	155	155	310	1,860,000	
湖南市	65	44	109	36	21	57	1,295,000	5	5	10	60,000	
東近江市	418	564	982	0	0	0	8,340,000	126	224	350	2,100,000	
近江八幡市	0	0	0	0	0	0	0	0	0	0	0	
日野町	84	102	186	0	0	0	1,690,000	39	81	120	720,000	
彦根市	26	24	50	0	0	0	440,000	10	15	25	150,000	
愛荘町	12	14	26	0	0	0	240,000	1	4	5	30,000	
甲良町	9	11	20	0	0	0	200,000	8	2	10	60,000	
多賀町	100	171	271	0	0	0	2,260,000	40	40	80	480,000	
米原市	411	631	1,042	0	0	0	10,420,000	43	37	80	480,000	
長浜市	351	506	857	110	158	268	9,910,000	53	97	150	900,000	
高島市	916	1,268	2,184	0	0	0	19,880,000	188	412	600	3,600,000	
計	3,699	5,139	8,838	146	179	325	83,045,000	756	1,179	1,935	11,610,000	

(4) 鳥獣飼養状況

(単位:羽・頭)

年 度	鳥 類											獣 類			
	ツバメ	ホオジロ	メジロ	ヒバリ	ヒヨドリ	アオバスク	ホンドフクロウ	トビ	ユリカモメ	カラビラ	その他	計	サル	その他	計
H18 (2006)			3						2			9	62		62
H19 (2007)			4						2			10	55		55
H20 (2008)			3						2			12	51		51
H21 (2009)			4						2			12	52		52
H22 (2010)	1	1	4	1	2	1	1	1	1	1	4	17	45	2	47
H23 (2011)	1	1	3	1	2	1	1	3	1	2	9	26	34	4	38
H24 (2012)	1	1	3	1	2		1	2	1		4	19	32		32
H25 (2013)			1				1		1		5	8	10		10
H26 (2014)			1						1		5	7	1		1
H27 (2015)									1		4	5	1	1	2

#### 4. 鳥獣保護啓発事業の状況

##### (1) 放鳥

(単位:羽)

年度	種類	羽数	備考
H18	ニホンキジ	1,610	成鳥(1,610)
H19	"	1,610	成鳥(1,610)
H20	"	1,610	成鳥(1,610)
H21	"	1,628	成鳥(1,628)
H22	"	1,400	成鳥(1,400)
H23	-	-	-
H24	-	-	-
H25	-	-	-
H26	-	-	-
H27	-	-	-

※キジの放鳥事業については、平成22年度で終了

##### (2) 傷病鳥獣の保護

###### ア 野生動物ドクター診療件数

###### ○ 年度別

(単位:件)

年度	H18	H19	H20	H21	H22	H23	H24	H25	H26	H27
鳥類	119	152	128	118	116	93	121	86	77	76
獣類	22	39	23	25	21	23	27	14	12	11
計	141	191	151	143	137	116	148	100	89	87

###### ○ 平成27年度傷病鳥獣治療後の状況

〔鳥類〕	放鳥	22	〔獣類〕	放獣	3
	死亡	34		死亡	5
	ボランティア委託ほか	10		ボランティア委託ほか	2
	救護施設へ移送	3		安楽死	1
	安楽死	7		計	11
	計	76			

###### ○ 平成27年度月別件数

(単位:件)

月	4	5	6	7	8	9	10	11	12	1	2	3	計
鳥類	0	1	1	2	1	1	2	2	0	1	0	0	11
獣類	5	9	8	7	6	7	7	3	9	8	4	3	76
計	9	19	9	9	7	8	9	5	9	9	4	3	87

- 平成27年度 主な保護鳥獣
- 鳥類・・・ ツバメ科(9)・スズメ科(21)・フクロウ科(4)  
ハト科(13)・サギ科(6)ほか
- 獣類・・・ タヌキ(6)・イタチ(2)ほか

- 平成27年度 保護理由
- 外傷(21)・骨折(26)・打撲(12)ほか



イ 救護施設における治療数

○ 鳥類(大東中学校)

年度	H18	H19	H20	H21	H22	H23	H24	H25	H26	H27
羽数	-	-	-	-	-	-	-	-	-	-

※大東中学校は平成17年度より閉鎖

○ 獣類(生駒動物病院)

年度	H18	H19	H20	H21	H22	H23	H24	H25	H26	H27
頭数	5	6	5	9	1	-	-	-	-	-

\* 生駒動物病院は平成22年度まで二次治療施設として契約

○ 鳥類・獣類(山崎動物病院)

年度	H18	H19	H20	H21	H22	H23	H24	H25	H26	H27
羽数	16	19	13	11	12	-	-	-	-	-
頭数	-	-	1	-	-	-	-	-	-	-

\* 山崎動物病院は平成22年度まで二次治療施設として契約

○ 鳥類(松田動物病院)

年度	H18	H19	H20	H21	H22	H23	H24	H25	H26	H27
羽数	6	7	9	-	-	-	-	-	-	-
頭数	4	1	0	-	-	-	-	-	-	-

\* 松田動物病院は平成20年度まで二次治療施設として契約

(3) 野鳥の森、三島池ビジターセンター利用者数

(単位:人)

年度	H18	H19	H20	H21	H22	H23	H24	H25	H26	H27
野鳥の森	10,569	13,499	14,059	19,566	-	-	-	-	-	-
三島池	5,384	5,290	9,748	9,867	10,089	-	-	-	-	-

\* 野鳥の森ビジターセンターは平成21年度で閉鎖

\* 三島池ビジターセンターは平成18年以降は入館者のみの数字で、平成22年度で閉鎖

5. 鳥獣行政予算および税金、手数料

(1) 鳥獣行政予算(最終予算額)

(単位:千円)

年度	鳥獣保護事業	有害鳥獣 駆除事業	キジ増殖 (放鳥)事業	鳥獣保護 基本調査事業	野鳥の森等 管理運営事業	計
H18 (2006)	16,978	27,443	7,600	20,586	10,400	83,007
H19 (2007)	19,652	17,407	7,600	12,480	8,015	65,154
H20 (2008)	15,580	14,612	7,600	4,334	8,813	50,939
H21 (2009)	12,392	66,343	6,615	1,770	7,826	94,946
H22 (2010)	12,568	59,764	5,689	1,770	3,800	83,591
H23 (2011)	12,568	59,764	0	1,770	0	74,102
H24 (2012)	13,045	106,348	0	1,606	0	120,999
H25 (2013)	10,662	110,900	0	1,387	0	122,949
H26 (2014)	6,354	0	0	1,385	0	1,385
H27 (2015)	7,583	0	0	1,439	0	1,439

(2) 税金、手数料実績

(単位:円)

年度	H18	H19	H20	H21	H22	H23	H24	H25	H26	H27
税金 狩猟税	28,875,000	25,362,600	24,216,900	23,839,200	22,615,700	22,576,700	21,917,800	20,481,100	20,212,600	13,884,900
手数料	7,112,900	4,490,300	4,620,000	7,040,900	4,643,000	5,173,300	7,025,100	5,025,100	5,103,500	7,634,400

○ 平成27年度手数料内訳実績

(単位:円、件)

種類	狩猟免許			狩 登 者 録	狩 猟 免 状 再 交 付	狩 登 者 録 再 交 付	狩 記 再 交 付	狩 猟 者 章 付	鳥 獣 飼 養 登 録	合 計
	初 心 者	他 所 免 許 有	更 新							
金額	1,549,600	70,200	2,833,300	3,157,200	2,000	1,100	1,000	20,000	7,634,400	
件数	298	18	977	1,754	2	1	1	5	3,056	

## 6. 水鳥生息調査

### (1) 滋賀県ガンカモ類等生息調査結果(飛来状況調査)

#### ○調査ポイント基礎情報

ポイント名	赤野井湾	湖北水鳥公園	高島市
区 間	草津市下物～守山市木浜	長浜市湖北町尾上～ 長浜市湖北町海老江	高島市新旭町針江～ 高島市今津町南新保石田川河口南
秋調査 (H26年)	11月8日	11月7日	11月8日
冬調査 (H27年)	1月11日	1月9日	1月12日
春調査 (H27年)	3月6日	3月9日	3月5日

#### ○調査結果

(単位:羽)

ポイント名	赤野井湾			湖北水鳥公園			高島市		
	秋季	冬季	春季	秋季	冬季	春季	秋季	冬季	春季
サカツラガン									
ヒシクイ				67	180				
ハイイロガン									
マガン					8				
ハクガン									
コクガン									
コハクチョウ				102		153	9		3
オオハクチョウ				8		5	4		
ツクシガモ									
オシドリ									
オカヨシガモ	1,192	283	213	130	3	2	41	7	23
ヨシガモ	73	219	9	84	8	18	17	29	11
ヒドリガモ	1,325	1,169	123	699	145	139	162	103	75
アメリカヒドリ									
マガモ	16	293	13	2,405	1,813	267	50	183	119
カルガモ	114	373	72	132	277	52	19	74	37
ハシビロガモ	34	24	4	17	3				
オナガガモ	15	1	1	149	3		9		
トモエガモ				6					
コガモ	66	69	27	98	86	20	36	65	32
アカハシハジロ									
ホシハジロ	1,857	1,436	28	2,676	323	120	504	135	54
アカハジロ									
メジロガモ									
クビワキンクロ									
キンクロハジロ	105	668	45	1,759	497	211	156	609	378
スズガモ	10	51	3	47	2	7	4	9	10
シハリガモ									
ホオジロガモ	1			14	48	8	2	6	26
ミコアイサ		28			6				
カワアイサ				17	18		1	8	6
ウミアイサ				1	10	1		1	23
カモ科 同定不明種				2,929	1,263	33	707	1	268
カモ科計	4,808	4,614	538	11,340	4,693	1,036	1,721	1,230	1,065
カイツブリ	5	16	13	36	20	18	7	19	19
アカエリカイツブリ									1
カムリカイツブリ	16	11	18	351	89	56	52	122	147
ミミカイツブリ									
ハジロカイツブリ				268	561	11	45	448	792
カイツブリ科計	21	27	31	655	670	85	104	589	959
アビ									
オオハム					1			2	9
シロエリオオハム									
カワウ	3	47	18	89	74	6	51	44	35
ウミウ									
バン	12	1	1				2		
オオバン	2,191	12,752	14,799	6,475	3,253	341	2,394	1,756	651
ユリカモメ	2	1		17	1	1	57	144	74
ズグロカモメ									
ウミネコ				1					
カモメ	1			9	14	6	2	1	5
セグロカモメ							2		1
オオセグロカモメ							1		
クロハラアジサシ									
カモメ科 同定不明種							1		
カモメ科計	3	1	0	27	15	9	63	145	80

単位：(羽)

(2) 滋賀県ガンカモ類寄生鳥調査結果(一斉調査)

調査地点番号	調査地名	市町村名	地況	鳥類保護区等の区分		カモ類													その他	総合計							
				ガン	カモ	カモ	カモ	カモ	カモ	カモ	カモ	カモ	カモ	カモ	カモ	カモ	カモ	カモ									
1	琵琶湖5	大津市	湖沼	保護区		32	60	190	121	610	615	2	340	698	53				18	6	35	108	2897	266	5,849		
2	琵琶湖10	大津市	湖沼	保護区		5	22	33	420	813	195								15	5	16	67	5,084	10	8,394		
3	琵琶湖15	大津市	湖沼	保護区		10	44	7	370	419	86								63	1	3	9	1,042	9	3,491		
4	琵琶湖20	大津市	湖沼	保護区		15	24	7	139	861	480								9	2	29	74	872	6	11,724		
5	琵琶湖25	大津市	湖沼	保護区		13	24	283	656	280									9	3	10	34	2,764	11	5,238		
6	琵琶湖30	大津市	湖沼	保護区		30	42	176	625	360									57	2	17	9	2,101	91	5,948		
7	琵琶湖35	草津市	湖沼	保護区		87	68	31	15	286	556								93	1	26	51	3,814	99	6,620		
8	琵琶湖40	草津市	湖沼	保護区		17	143	6	5	49	126	213							464	2	249	14	4,791	67	12,235		
9	琵琶湖45	草津市	湖沼	保護区		231	373	69	317	653	2609								428	15	249	14	4,791	67	12,235		
10	琵琶湖50	守山市	湖沼	保護区		6	92	7	294	698	1313								11	12	66	55	1,524	26	4,890		
11	琵琶湖55	守山市	湖沼	保護区		514	64	1	19	14									13	16	55	26	107	4	1,539		
12	琵琶湖60	野洲市	湖沼	保護区		923	247	12	8	20	418	10							4	11	41	26	64	17	2,325		
13	琵琶湖65	野洲市	湖沼	保護区		56					3								12	2	3	2	12	1	124		
14	琵琶湖70	野洲市	湖沼	保護区		202					2									1	4	56	18	4	308		
15	琵琶湖75	野洲市	湖沼	保護区		205	15	11	6	225									4	4	11	73	281	31	3,649		
16	琵琶湖80	彦根市	湖沼	保護区		844	126	46	40	487	56								7	54	21	288	234	6	3,119		
17	琵琶湖85	彦根市	湖沼	保護区		422	163	8	1	399	116								2	5	6	59	11	698	6	2,059	
18	琵琶湖90	彦根市	湖沼	保護区		324	113	139	8	29	194								1	10	2	9	42	147	30	1,126	
19	琵琶湖95	彦根市	湖沼	保護区		20	146	1	25	24	272								3	5	27	52	297	4	1,700		
20	琵琶湖100	彦根市	湖沼	保護区		184	160	355	3	32	324								15	4	17	41	1,604	19	3,249		
21	琵琶湖105	米原市	湖沼	保護区		572	228	1	148	120	705	217							25	1000	48	47	3,387	3	6,731		
22	琵琶湖110	米原市	湖沼	保護区		902	161	408	290	42	28	12							6	973	100	39	2,332	39	6,209		
23	琵琶湖115	米原市	湖沼	保護区		1237	121	2	52	15	282	15							16	603	85	20	594	27	3,620		
24	琵琶湖120	米原市	湖沼	保護区		1813	277	86	8	3	145	3							48	1263	89	74	3,253	16	8,706		
25	琵琶湖125	米原市	湖沼	保護区		86	34	2	8	18	164								18	384	49	17	959	10	2,231		
26	琵琶湖130	米原市	湖沼	保護区		247	68	101	17	50	49								2	2	92	4	278	6	1,111		
27	琵琶湖135	米原市	湖沼	保護区		23	27	33	1	2									1	1	9	10	97	14	280		
28	琵琶湖140	米原市	湖沼	保護区							2								14	2	1	9	2	4	2	205	
29	琵琶湖145	米原市	湖沼	保護区							6								9	2	2	2	4	2	101		
30	琵琶湖150	米原市	湖沼	保護区		74	50	37	45	10									2	5	81	27	109	5	655		
31	琵琶湖155	米原市	湖沼	保護区		102	13	20	32	23	272								11	400	84	19	767	33	1,649		
32	琵琶湖160	高島市	湖沼	保護区		8	2				2								6	5	8	8	278	1	592		
33	琵琶湖165	高島市	湖沼	保護区		701	8	212	38	25	78	47							1	70	121	28	368	241	2,633		
34	琵琶湖170	高島市	湖沼	保護区		228	1	88	52	23	189	195							2	9	148	33	424	195	1,810		
35	琵琶湖175	高島市	湖沼	保護区		165	74	54	29	5	100								7	1	119	43	1,747	145	3,694		
36	琵琶湖180	高島市	湖沼	保護区		171	203	79	99	153	287	8							6	1	157	43	740	145	3,222		
37	琵琶湖185	高島市	湖沼	保護区		231	161	111	111	215	345	2							19	384	5	246	17	47	198	3,663	
38	琵琶湖190	高島市	湖沼	保護区		79	54	50	65	65	372	12							3	12	12	100	50	15	1374	3	2,319
39	琵琶湖195	高島市	湖沼	保護区		231	50	7	159	50	37								1	321	56	5	53	1	1	1,223	
40	琵琶湖200	大津市	湖沼	保護区							3								204	1	11	1	2	27	347		
41	琵琶湖205	大津市	湖沼	保護区							4								76	1	9	60	60	204	204		
42	琵琶湖210	大津市	湖沼	保護区		1	31	7	38	112	7								1	1	56	34	60	18	1,478		
43	琵琶湖215	大津市	湖沼	保護区		19	21	1	11	9									50	50	43	23	710	23	1,679		
44	琵琶湖219	彦根市	湖沼	保護区		68					2								2	1	3	1	3	82	82		
45	琵琶湖221	彦根市	湖沼	保護区		2	43				2								4	2	16	16	55	2	184		
46	琵琶湖220	彦根市	湖沼	保護区															23	2	2	2	2	2	2		
47	琵琶湖(白石)	彦根市	湖沼	保護区																3	16	16	55	2	149		
48	沖島町	彦根市	湖沼	保護区																9	56	86	16	491	491		
101	旗田川(大石まで)	彦根市	湖沼	保護区																102	139	139	3	785	785		
102	乙女ヶ池	彦根市	湖沼	保護区																2	1	1	1	1	1		
103	松ノ木内湖	彦根市	湖沼	保護区																1	1	1	1	1	1		
104	栗分湖	彦根市	湖沼	保護区																7	11	65	10	1	112		

調査地番号	調査地名	市町村名	地況	鳥獣保護区等の区分	カマ類										ガン類										ハクチョウ類		カイツブリ科										ウ科 (種)		総合計
					オシドリ	マガモ	カルガモ	コガモ	ヨシガモ	オカヨシガモ	ヒトリガモ	オナガガモ	ハシビロガモ	ホシガモ	キンクロハジロ	スズガモ	トモエガモ	ホオジロガモ	ウミアイサ	カワアイサ	ミコアイサ	アメリカヒドリ	アカハシロ	アカハシロ	カモ類種不明	カイツブリ	ハシロカイツブリ	ミミカイツブリ	アケリカイツブリ	カンムリカイツブリ	カワウ	オオバン	その他						
105	糸島湖	長崎市	湖沼	保護区	640	81	502	12	12	208	178											4	12	233	33	49	2,053												
106	三島池	米原市	湖沼	保護区	289	4	4	4	4	11	144	125											2	8	8	4	605												
107	彦根沼	彦根市	湖沼	保護区	177	310	291		6																		953												
108	芦川貯水	多賀町	ダム湖	保護区	96	70	69																				237												
109	高宮池	多賀町	湖沼	保護区	16	74	53	18		21	2																249												
110	宮沼	東近江市	湖沼	保護区	59		18																				122												
111	永源寺ダム	東近江市	ダム湖	保護区	16																						24												
112	日野川ダム	日野町	ダム湖	保護区			8	4																			71												
113	上駒池	津島市	湖沼	保護区					50	21																	42												
114	水口町放生野の池	津島市	湖沼	保護区	4		16	6			2																42												
115	大日池	中賀市	湖沼	保護区	2		27																				49												
116	野洲川ダム	甲賀市	ダム湖	保護区	24																						27												
117	大原ダム	甲賀市	ダム湖	保護区	26			5																			45												
118	五区田沼	高島市	湖沼	保護区			291			33																	335												
119	十ヶ坪沼	高島市	湖沼	保護区			65																				139												
120	犬上ダム	高島市	ダム湖	保護区	20		3	2																			25												
121	西ノ湖	高島市	湖沼	保護区	337	224	168	12	59	301																	1,694												
122	近江野子内湖	高島市	湖沼	保護区			2																				170												
123	恵比須池	大津市	湖沼	保護区	214	24	204			36	16																521												
124	西川池	竜王町	湖沼	保護区	205	27	147		3	51																	481												
125	大岡川	竜王町	河川	保護区	37	107	90			57	52																441												
126	桜川尊聖池	東近江市	湖沼	保護区	15		24	23		12																	89												
127	希望が丘文化公園内池	野洲市	湖沼	保護区			57	34																			94												
128	布池沼	東近江市	湖沼	保護区	121		2	45		6	17	73															389												
129	蓮王ダム	東近江市	ダム湖	保護区	13																						16												
130	八王子池	甲賀市	湖沼	保護区	75	20	13	5		4																	194												
131	瀬田川(京都市府津区)	津市	河川	保護区	9		2			19	21																63												
132	矢野橋池	津市	湖沼	保護区	155	361	117	4	89	6																	1,540												
133	平瀬・柳平湖	津市	湖沼	保護区	4	55	77	8	25																		963												
134	津江内湖	津市	湖沼	保護区	14	211	49		4																		563												
135	野洲川(幸津川橋まで)	守山市	河川	保護区																							14												
136	須田沼	東近江市	湖沼	保護区	54		22		24																		109												
137	伊庭内湖	東近江市	湖沼	保護区	113	128	146	240	154	178																	1,039												
138	愛知川(栗見橋まで)	東近江市	河川	保護区	100					7	1																18												
139	野田沼(彦根市)	彦根市	湖沼	保護区	6	21	457	1	4		6																222												
140	鳥橋スボーツの池	彦根市	湖沼	保護区	3	24	57		17																		538												
141	野田沼(湖北町)	彦根市	湖沼	保護区	46		4																				116												
142	新野井の内湖	守山市	湖沼	保護区	13	16	45		5	1																	96												
143	木沢内湖	守山市	湖沼	保護区	2	24	6																				173												
144	大川橋内湖	守山市	湖沼	保護区	2	24	6																				14												
145	新川橋内湖	守山市	湖沼	保護区			17																				109												
146	壺田内湖	大津市	湖沼	保護区	37		2			17																	2												
147	壺田川	大津市	河川	保護区																							5												
148	早崎七オトブ	長浜市	湖沼	保護区	257	38	100		5		2																77												
149	宇崎川河口	彦根市	河口	保護区	6	219				52																	10												
150	日野川河口	彦根市	河口	保護区	24	1085	76	144	11	2	22	310	4	13													229												
151	西池	湖北町	湖沼	保護区	4	31																					36												
152	鏡池	竜王町	湖沼	保護区																							11												
153	山の神池	大津市	湖沼	保護区																							54												
154	下月の精池	大津市	湖沼	保護区	15		37																				14												
155	津三池	津市	湖沼	保護区	4																						52												
156	深田池	津市	湖沼	保護区	26	22				2																	1												
157	大聖池(幸の池含む)	日野町	湖沼	保護区	5	7	56		3																		121												
158	湖西市菩提寺の池	湖西市	湖沼	保護区																							19												
159	中御堂谷池	大津市	湖沼	保護区																							19												

調査地点番号	調査地点名	市町村名	地況	鳥獣保護区等の区分		ハクチヨウ類		ガン類		カニ類		カイツブリ科											ウ科 合計		総合計												
				オオハクチヨウ	コハクチヨウ	コクガン	マガン	ヒシクイ	ハクガン	サカツラガン	ガン類種不明	オオガモ	ヨシガモ	オカヨシガモ	ヒドリガモ	オオガガモ	ハンビロガモ	ホシハシロ	キンクロハシロ	スズガモ	トモエガモ	ホオシロガモ	ウミアイサ	カワアイサ		ミコアイサ	アメリカヒドリ	アカハシハシロ	アカハシロ	カモ類種不明	カイツブリ	ハシロカイツブリ	ミミカイツブリ	アカミカイツブリ	カスミカイツブリ	カワウ	オオバン
160	新浜新池	草津市	人遊湖	銃禁						10									1																19		
161	神邊新池	大津市	人遊湖	銃禁						3									1																	4	
162	七草川 (安山橋)	甲賀市	河川	銃禁						14																										14	
163	山ノ上新池	大津市	人遊湖	銃禁						15	33	95			76																					241	
164	真野橋野まんだら公園の池	大津市	人遊湖	銃禁						4	40	9			1																					79	
165	富士見台湖沼群	大津市	人遊湖	銃禁						8	9	17																								38	
166	彦根城の堀	彦根市	人遊湖	保護区						5	221	128			4	7																				535	
167	北の圧沢	彦根市	湖沼	保護区						22	39	20	38																							124	
168	井手池	草津市	湖沼	銃禁						1	6																									21	
169	にこり池	湖南市	湖沼	銃禁						4																										44	
170	子代坊池	甲賀市	人遊湖	銃禁						4	9																									42	
171	甲賀西工業団地大池	甲賀市	湖沼	銃禁						115	8																									126	
172	月の輪大池	大津市	人遊湖	銃禁						7	1	113																								194	
173	大戸川	大津市	河川	銃禁						3																										3	
174	西池周辺ため池	大津市	人遊湖	保護区						2	87	7			7																					173	
175	瀬田大池	大津市	湖沼	銃禁						4																										4	
176	長尾池	大津市	湖沼	銃禁						2																										3	
177	上御堂谷池	大津市	人遊湖	銃禁																																1	
178	目川池	栗東市	人遊湖	銃禁						8	11	57			2																					30	
179	灰塚池	栗東市	人遊湖	銃禁																																3	
180	びわこ地球市民の森	守山市	河川	銃禁						3																										3	
181	びわこ環境センター	守山市	人遊湖	保護区						12	15																									48	
182	新守山川	守山市	河川	保護区						31	16	189	1		3																					268	
183	天神川河口一時貯留池	守山市	湖沼	保護区						7	7																									15	
184	永谷池	甲賀市	人遊湖	銃禁						4																										6	
185	大原川沿いのため池	甲賀市	湖沼	保護区						13	1																									19	
186	塔野新池	甲賀市	河川	保護区																																4	
187	塔野新池 (別荘地)	甲賀市	人遊湖	銃禁						31	13	6			5																					60	
188	畑の池	甲賀市	人遊湖	銃禁						10	19																										30
189	名神意王カントリークラブ	甲賀市	ダム湖	銃禁						3																										13	
190	青王ダム	甲賀市	ダム湖	保護区																																1	
191	そま川 (養生川)	甲賀市	河川	銃禁						5	1	6																								12	
192	妻池	大津市	人遊湖	銃禁						5																										11	
193	上丸尾池、下丸尾池	大津市	人遊湖	銃禁						5																										4	
194	タイハツ電工構構・長池	菟田野町	湖沼	銃禁						77	11	5			6																					102	
195	土山町・淡路軍庫の池	甲賀市	湖沼	銃禁																																5	
196	土山町・須宮ダム	甲賀市	ダム湖	銃禁																																24	
197	甲南町池田・大馬池	甲賀市	湖沼	銃禁																																47	
198	甲南町河口内湖	守山市	湖沼	保護区						12	19				1																					20	
199	下物ピオトープ	草津市	人遊湖	保護区						5	13				2																					55	
200	大門池	多賀町	人遊湖	銃禁						114	166	704	9		82	88																				1,282	
201	守富川上流	彦根市	河川	銃禁																																42	
202	ロクハ池・中池下池	彦根市	湖沼	銃禁						1	32	2			5																					45	
203	地寺池沼群	甲賀市	湖沼	銃禁						6																										12	
204	国分三ツ池	大津市	湖沼	銃禁						19	23				34																					102	
205	水口町名取・菅谷公園の池	甲賀市	人遊湖	銃禁																																7	
206	甲賀町神原の台形の池	甲賀市	人遊湖	銃禁																																27	
207	住江織機様の池	甲賀市	人遊湖	銃禁																																31	
208	センチュリー遊園隣接の池	甲賀市	湖沼	銃禁						22																										47	
209	センチュリー遊園入り口の池	甲賀市	湖沼	銃禁						14	4	1			2																					18	
210	百々池	甲賀市	湖沼	銃禁																																4	
211	甲南町屋敷池	甲賀市	湖沼	銃禁						31	21																									71	
212	神上沼	彦根市	湖沼	銃禁																																20	
213	八原田池	彦根市	人遊湖	銃禁						45	56				12																					116	
214	慶荘町豊満神社様の池	彦根市	人遊湖	銃禁																																	1

調査地点番号	調査地点名	市町村名	地況	鳥獣保護区等の区分	ハクテヨウ類			ガン類				カモ類														ガイブツ類				ウレ類		その他	総合計									
					オオハクテヨウ	コハクテヨウ	ハクテヨウ不明	マガン	シンクイ	ハクガン	サクツラガン	ガン種類不明	マガモ	カルガモ	コガモ	ヨシガモ	オカヨシガモ	ヒドリガモ	オナガガモ	ハシヒロガモ	ホシハシロ	キンクロハシロ	スズガモ	トモエガモ	ホオシロガモ	ウミアイサ	カワアイサ	ミロアイサ	アメリカヒドリ	アカハシロ	アカシロハシロ			カモ種類不明	カイツブリ	ハシロカイツブリ	ミミカイツブリ	アケヒカイツブリ	カンムリカイツブリ	カワウ	オオバン	
215	湖郷幼稚園の池	東江山市	人並湖	保護区					1	91	254	3	60	126	24	37	5																12						19	5		649
216	取土溝・土塁の池	東江山市	湖沼	保護区					12	55	97																					1					4				170	
217	永源寺の池	東江山市	人並湖	—					16	55	11	3	8	120	1	19																2					4			244		
218	日野町大池	日野町	人並湖	—					36	12	28																					4					1			85		
219	平八池	栗栗市	人並湖	—					10																													10		136		
220	野洲川(湖南・石部疏濬工)	湖南市	河川	—					60	60																							1							39		
221	恩川 野洲川支流	湖南市	河川	保護区					7	22																							1							8		
222	平松の池	湖南市	湖沼	保護区							3					2	2																							45		
223	田上の池	大津市	人並湖	—					2	22	1																						1							5		
224	膳所山の取沼	膳所市	湖沼	保護区																																				48		
225	大池寺の井干池	甲斐市	湖沼	保護区						20																								1							6	
226	土山町鮎川蔵川砂防ダム	甲斐市	人並湖	—					3	3																															121	
227	養内内湖	常高市	湖沼	保護区						2	33			26	1																										46	

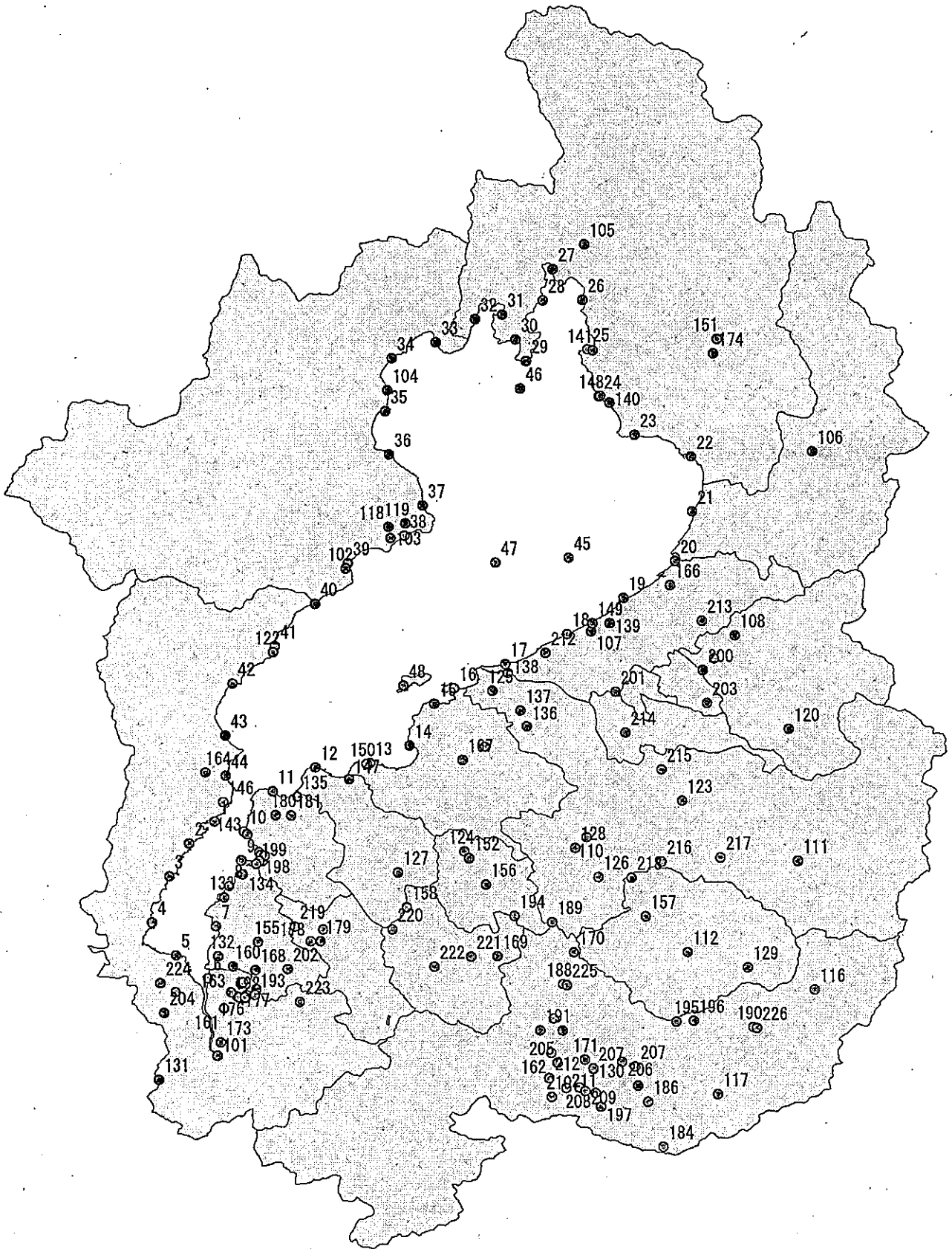
イ 年度別結果表

(単位:羽)

種名	総合計						琵琶湖						その他(琵琶湖以外)					
	H22年度	H23年度	H24年度	H25年度	H26年度	H27年度	H22年度	H23年度	H24年度	H25年度	H26年度	H27年度	H22年度	H23年度	H24年度	H25年度	H26年度	H27年度
アビ科																		
オオハム	29	15	18	38	13	13	29	15	18	38	13	13						
シロエリオオハム	1						1											
カイツブリ	804	583	819	592	517	584	621	380	574	364	299	320	184	203	245	228	218	264
ハジロカイツブリ	1,261	299	3,107	3,690	2,763	3,317	1,258	284	3,076	3,680	2,640	3,305	3	15	31	10	123	12
ミミカイツブリ			4	17	2	8			3	17	2	8			1			
アカエリカイツブリ	1	1	3		1		1	1	3		1							
カムムリカイツブリ	2,572	2,757	3,557	2,898	2,838	2,948	2,451	2,503	3,181	2,526	2,568	2,560	121	254	376	372	271	388
カワウ	1,319	1,310	1,780	1,710	2,120	1,987	898	982	1,407	1,227	1,392	1,492	421	328	373	483	728	495
ウミウ	1						1											
ウ科																		
コクガン																		
ハイロガン																		
マガン	28	10	21	8	11	9	27	9	20	4	10	9	1	1	1	4	1	
ヒシクイ	345	317	205	291	258	209	345	317	205	283	258	209					8	
ハクガン																		
サカツラガン				1						1								
コバクチョウ	415	575	589	333	461	273	238	200	347	101	29	17	177	375	242	232	432	256
オオハクチョウ		5	9		8	16						3		5	9		8	13
アカツクシガモ																		
オシドリ	470	247	264	305	163	168	10	3	3	1	2		460	244	261	304	161	168
マガモ	12,845	12,270	12,663	11,863	15,403	15,707	9,505	7,503	8,728	7,751	10,820	11,137	3,340	4,767	3,935	4,112	4,583	4,570
カルガモ	5,931	6,187	6,580	6,721	8,184	7,137	3,789	3,839	4,481	4,298	5,200	3,726	2,174	2,348	2,119	2,423	2,984	3,411
コガモ	8,452	8,334	9,564	8,904	10,467	8,308	3,404	2,067	4,235	2,940	3,543	2,159	5,048	6,267	5,329	5,964	6,924	6,149
トモエガモ	429	79	26	384	249	42	257	38	25	346	233	6	172	41	1	38	16	36
ピロードキンクロ					1	1						1	1					
ヨシガモ	3,989	3,616	3,361	3,127	3,482	3,903	3,030	3,361	2,956	2,724	3,214	3,467	359	255	405	403	268	436
オナガガモ	6,933	5,269	3,916	4,298	5,130	7,949	6,030	4,604	2,932	3,828	4,727	7,264	903	665	984	470	403	685
ヒドリガモ	19,107	19,290	18,946	13,734	15,847	16,173	17,031	16,692	16,438	12,033	12,912	14,097	2,083	2,598	2,508	1,701	2,935	2,076
アメリカヒドリ	7	5	12	8	6	7	7	5	11	8	6	6			1			1
オナガガモ	2,344	2,446	1,777	2,266	1,707	1,758	1,625	1,947	1,212	1,453	1,061	984	719	499	565	813	646	774
ハンピロガモ	1,149	1,226	731	812	789	871	409	163	252	289	68	190	741	1,063	478	523	720	681
アカハシハジロ			2		2	1			2		1	1						1
ホシハジロ	13,923	7,161	4,899	12,819	8,874	11,258	12,293	5,652	3,909	8,403	7,022	9,278	1,631	1,509	990	4,216	1,852	1,978
クビワキンクロ																		
メジロガモ	1					1	1											1
アカハジロ			1													1		
キンクロハジロ	23,879	21,054	17,384	18,600	15,710	17,413	20,468	18,265	15,046	17,266	14,085	16,186	3,413	2,789	2,338	1,334	1,625	1,227
スズガモ	1,506	602	1,039	1,478	1,125	815	1,482	588	1,028	1,477	1,114	806	24	14	11	1	11	9
シロガモ	2					2								2				2
ホオジロガモ	361	208	261	249	225	250	356	199		246	219	229	5	9	13	3	6	21
ミヨアイサ	1,198	2,991	2,591	941	1,602	1,361	1,111	2,910	248	804	1,436	1,217	87	81	81	137	166	144
ウミアイサ	107	68	166	119	1		105	65	2,510	119			2	3				1
コウライアイサ					51	96			166		49	96			17			2
カワアイサ	476	485	529	551	482	651	472	472	512	522	458	604	4	13		29	24	47
カモ類SP	13,061	22,997	15,534	11,741	9,691	8,262	13,059	22,996	15,434	11,740	9,657	8,258	2	1	100	1	34	4
カモ科計	118,388	116,442	101,070	99,353	99,929		95,024	91,895	80,680	76,637	76,126		21,347	23,547	20,380	22,716	23,803	
クイナ科																		
バン	117	96	95	63	109	85	29	23	33	19	29	26	88	73	62	44	80	59
オオバン	36,660	48,419	55,034	51,210	60,271	84,869	35,686	47,456	54,019	50,219	58,355	82,928	974	963	1,015	891	1,916	1,941
カモメ科																		
ユリカモメ	1,175	975	1,345	1,395	936	1,461	1,056	924	1,224	1,280	849	1,461	119	51	121	105	87	
ズグロカモメ		1			24	29		1										29
セグロカモメ	3	4	35	10	3	13	3	4	34	9	24	13			1	1		
オオセグロカモメ			13	7	290	420			13	7	3	420						4
カモメ	267	303	354	342	3	2	265	301	354	342	286	2	2	2				
ウミネコ	1		3	3	2	1	1		3	3	3	1						
クロハラアジサシ			15	5					15	3	2					2		
カモメ科SP				19						19								
カモ科(※家燕と思われもの)																		
アヒル	15	36	15	26	11	3	2	18	14	17	5	1	13	18	1	9	8	2
ガチョウ	4	24		3	9	10	4	22		1	5	7		2		2	4	3



平成27年度  
滋賀県ガンカモ調査類等生息調査地点図



## (3) カワウ春季生息数(5月調査)

(単位:羽)

地点番号	年度	H18	H19	H20	H21	H22	H23	H24	H25	H26	H27
1	竹生島	26,762	23,158	29,665	25,171	14,155	1,015	2,115	5,386	4,648	3,713
2	伊崎	7,804	11,047	7,401	6,892	8,414	3,970	3,867	1,917	1,364	470
3	葛籠尾崎	-	-	-	-	-	7,430	2,183	0	-	-
4	奥の洲	-	-	-	-	-	632	1,484	2	-	487
5	八王寺池	85	52	66	0	0	0	-	-	-	-
6	西川池	-	105	471	148	273	277	-	-	-	-
7	大正池	-	599	262	158	146	630	953	1,038	659	999
8	赤野井湾	-	6	-	0	10	0	0	2	-	-
9	瀬田川	-	-	-	171	172	257	344	993	1,054	601
10	平湖	-	-	-	-	-	0	-	-	-	-
11	三島池	-	-	-	-	-	-	22	37	38	44
12	安曇川	-	-	-	-	-	-	-	37	621	564
13	天野川	-	-	-	-	-	-	43	20	45	27
14	比良	-	-	-	-	-	-	-	-	-	346
15	愛知川	-	-	-	-	-	-	-	-	-	408
計		34,651	34,967	37,865	32,540	23,170	14,211	11,011	9,432	8,429	7,659

## 7. 参考資料

## (1) 愛鳥モデル校名簿

&lt;指定期間&gt;平成24年5月17日~平成29年3月31日

	学校名	郵便番号	所在地	電話番号
小 学 校	長浜市立田根小学校	526-0266	長浜市野田町68	0749-74-1801
	長浜市立朝日小学校	529-0354	長浜市湖北町山本1125	0749-79-0002
	近江八幡市立島小学校	523-0804	近江八幡市島町1603	0748-32-3510
	草津市立常盤小学校	525-0006	草津市志那中町119	077-568-0002
	甲賀市立甲南第三小学校	520-3305	甲賀市甲南町野川840	0748-86-2038
	東近江市立愛東北小学校	527-0143	東近江市百済寺本町1399	0749-46-0588
	多賀町立大滝小学校	522-0324	犬上郡多賀町川相568	0749-49-0313
	日野町立桜谷小学校	529-1619	蒲生郡日野町佐久良37	0748-52-0338
中学校	長浜市立鏡岡中学校	529-0515	長浜市余呉町中之郷1030	0749-86-3003
	東近江市立船岡中学校	527-0074	東近江市市辺町2789	0748-22-2496

※小学校8校・中学校2校

(2) 鳥獣関係表彰

ア 愛鳥週間野生生物保護功労者表彰

- 日本鳥類保護連盟会長褒状 松崎 壮志郎 (H14年～ 野生鳥獣救護ドクター)
- 環境省自然環境局長感謝状 上田 文吾 (S54年～ 鳥獣保護員)

イ 平成28年度愛鳥週間用ポスター原画コンクール表彰 (公益財団法人日本鳥類保護連盟主催)

- 入選 菅原 まや (日野町立日野中学校2年)

ウ 平成28年度滋賀県愛鳥週間用ポスター表彰

- 滋賀県知事賞

菅原 まや (日野町立日野中学校2年)

- 滋賀県教育委員会教育長賞

金城 春都 (大津市立瀬田小学校5年)  
佐藤 広都 (大津市立皇子山中学校3年)

- 滋賀県野鳥の会会長賞

中村 凜乃杏 (大津市立堅田小学校2年)  
荒木 仁依愛 (東近江市立市原小学校6年)  
小幡 香乃羽 (守山市立守山南中学校1年)

- 公益財団法人淡海環境保全財団理事長賞

岡 泰良 (守山市立物部小学校5年)  
小森 愛結 (東近江市立能登川中学校3年)  
藤田 純平 (長浜市立木之本中学校3年)

- 入 選

辻 玲花 (守山市立物部小学校1年)  
廣沢 和真 (守山市立小津小学校1年)  
松元 律樹 (近江八幡市立岡山小学校3年)  
東野 歩華 (長浜市立余呉小学校4年)  
齋藤 亮太 (彦根市立城南小学校5年)  
菅沼 舜生 (東近江市立蒲生北小学校6年)  
箕口 知里 (守山市立立入りが丘小学校6年)  
谷口 なつ (長浜市立北中学校1年)  
奥村 朝香 (滋賀県立水口東中学校3年)  
木南 綾子 (大津市立志賀中学校3年)

※ 学年は、平成28年度現在



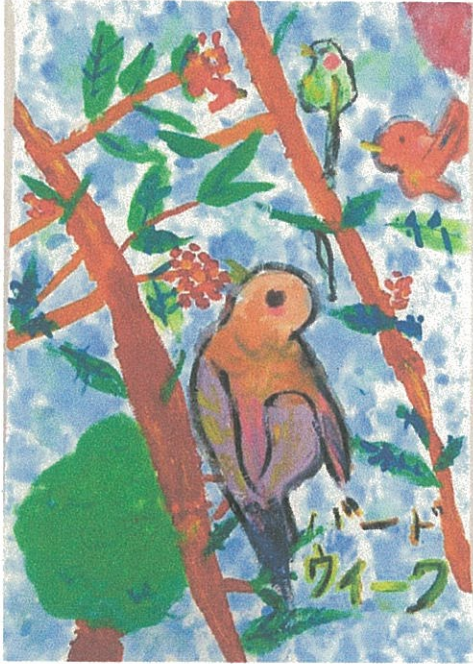
滋賀県知事賞  
 日野町立日野中学校 2年  
 菅原 まや



滋賀県教育長賞  
 大津市立瀬田小学校 5年  
 金城 春都



滋賀県教育長賞  
 大津市立皇子山中学校 3年  
 佐藤 広都



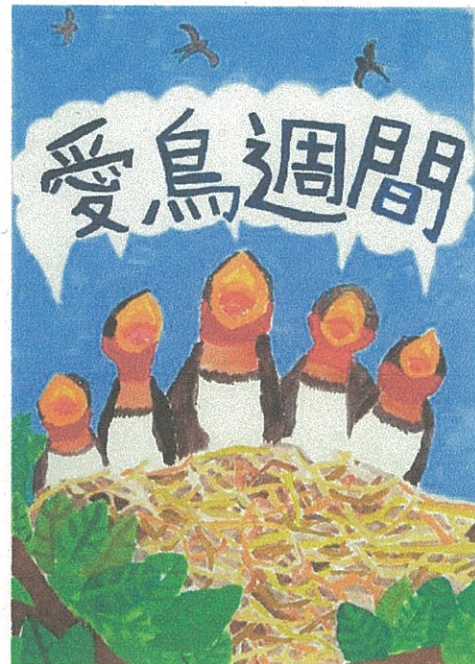
滋賀県野鳥の会会長賞  
大津市立堅田小学校 2年  
中村 凜乃杏



滋賀県野鳥の会会長賞  
東近江市立市原小学校 6年  
荒木 仁依愛



滋賀県野鳥の会会長賞  
守山市立守山南中学校 1年  
小幡 香乃羽



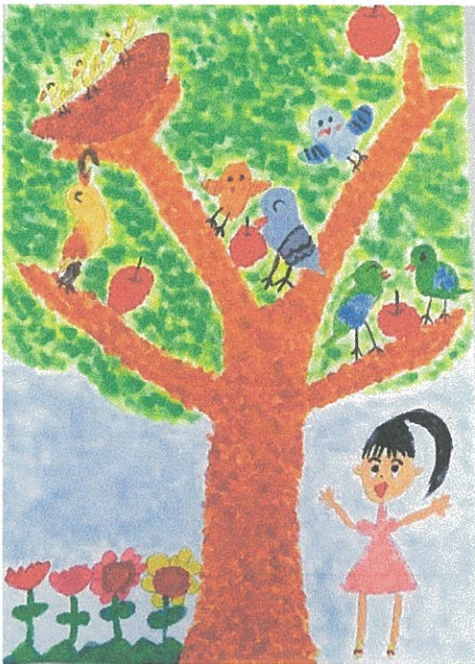
(公財)淡海環境保全財団理事長賞  
守山市物部小学校 5年  
岡 泰良



(公財)淡海環境保全財団理事長賞  
東近江市立能登川中学校 3年  
小森 愛結



(公財)淡海環境保全財団理事長賞  
長浜市立木之本中学校 3年  
藤田 純平



入選  
守山市立物部小学校 1年  
辻 玲花



入選  
守山市立小津小学校 1年  
廣沢 和真



入選  
近江八幡市立岡山小学校 3年  
松元 律樹



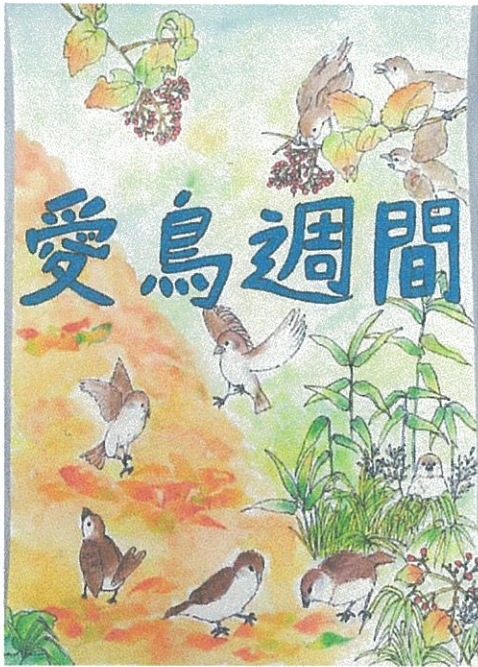
入選  
長浜市立余呉小学校 4年  
東野 歩華



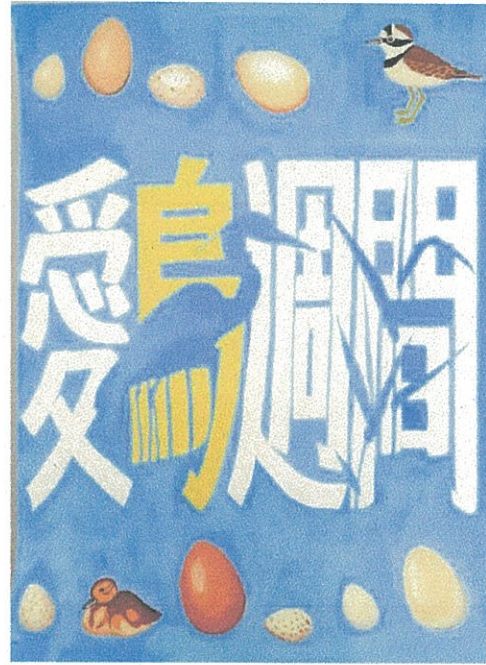
入選  
彦根市立城南小学校 5年  
齋藤 亮太



入選  
東近江市立蒲生北小学校 6年  
菅沼 舜生



入選  
 守山市立立入が丘小学校 6年  
 箕口 知里



入選  
 長浜市立北中学校 1年  
 谷口 なつ



入選  
 滋賀県立水口東中学校 3年  
 奥村 朝香



入選  
 大津市立志賀中学校 3年  
 木南 綾子



## (5) 県内の野鳥等観察施設

### ア 栗東自然観察の森

<所在地> 栗東市安養寺 178-2

<電話番号> 077-554-1313

昭和 63 年 4 月に栗東町(現・栗東市)が開設した自然観察の森で、町の中心部の丘陵地、安養寺山の一角にあります。

森は、ビードルランドやシジュウカラの小径など 10 の観察ゾーンに分かれ、それぞれを結ぶ自然観察路が整備されています。

また、森の中にはネイチャーセンターがあり、自然観察の方法を解説したパネルや昆虫・植物・岩石の標本が展示され、自然観察をする前にあらかじめ学習できるようになっています。

### イ 湖北水鳥公園

<所在地> 長浜市湖北町大字今西

<電話番号> 野鳥センター:0749-79-1289 湿地センター:0749-79-8022

琵琶湖で最も水鳥の数が多く、コハクチョウや天然記念物のヒシクイが観察できる湖北町大字今西、延勝寺、海老江地先の湖岸およそ 2.5 km を、昭和 63 年 11 月に湖北町(現・長浜市)が水鳥公園に指定しました。

公園北側には中心施設となる「湖北野鳥センター」があり、2階のフィールドスコープで琵琶湖の水鳥を一望することができます。

またセンターの南には、平成 9 年 5 月に環境庁(現・環境省)が「琵琶湖水鳥・湿地センター」を開設しました。このセンターは自然とのふれあい・学習の拠点として、6面マルチビジョンの他いろいろな学習設備が用意されています。

### ウ 高島市新旭水鳥観察センター

<所在地> 高島市新旭町饗庭 1600-1

<電話番号> 0740-25-5803

湖西の水鳥観察の拠点として、平成元年に新旭町(現・高島市)が開設した水鳥公園です。

中心となる水鳥観察センターは湖岸に接近しており、間近で様々な種類のカモ類が見られ、少し沖合いではコハクチョウやオオバンが観察できます。

また、センターには望遠レンズ付モニターテレビやフィールドスコープが設置されているほか、スライドを使つての解説も受けることができます。

### エ 東海道自然歩道

自然とのふれあいの機会が少なくなってきたことから、自然を再び身近なものにしようとして昭和 45 年～昭和 49 年に作られました。

自然の多いところがコースとなっていますが、特に崇福寺跡～仰木峠にかけてのコースはシジュウカラ、キセキレイ、ヤマガラ等がよく見られます。

## 滋賀県自然保護憲章

一 びわ湖を美しく豊かにし、  
水を大切にします。

二 空気のごれを防ぎ、すみ  
きった大空をいつまでも  
保ちます。

三 山や野に樹木と草花を  
植え、大地を緑でつつ  
みます。

四 豊富な文化財をまもり、  
すぐれた歴史的風土を  
のこします。

五 いきいきと魚が泳ぎ鳥が  
さえずる、水と緑の楽園  
をつくります。

# 鳥 獸 関 係 統 計

(平成27年度分集計)

平成29年1月発行

発 行 滋 賀 県

編 集 滋賀県琵琶湖環境部自然環境保全課  
自然公園・企画係

〒520-8577 大津市京町四丁目1-1

TEL:077-528-3481