

土砂災害特別警戒区域

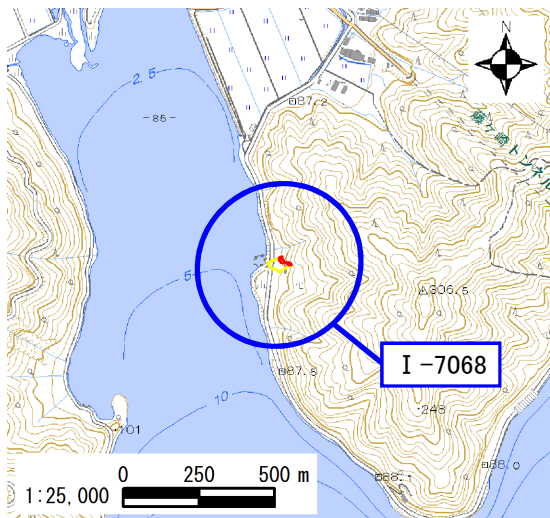
告示年月日	令和 3 年 1 月 8 日
告示番号	滋賀県告示第 41 号

土砂災害警戒区域

告示年月日	令和 3 年 1 月 8 日
告示番号	滋賀県告示第 34 号

土砂災害警戒区域・土砂災害特別警戒区域 区域図

土砂災害警戒区域・土砂災害特別警戒区域 位置図



「測量法に基づく国土地理院長承認(複製)R1JHf1237」  
 「本製品を複製する場合には、国土地理院の長の承認を得なければならない。」

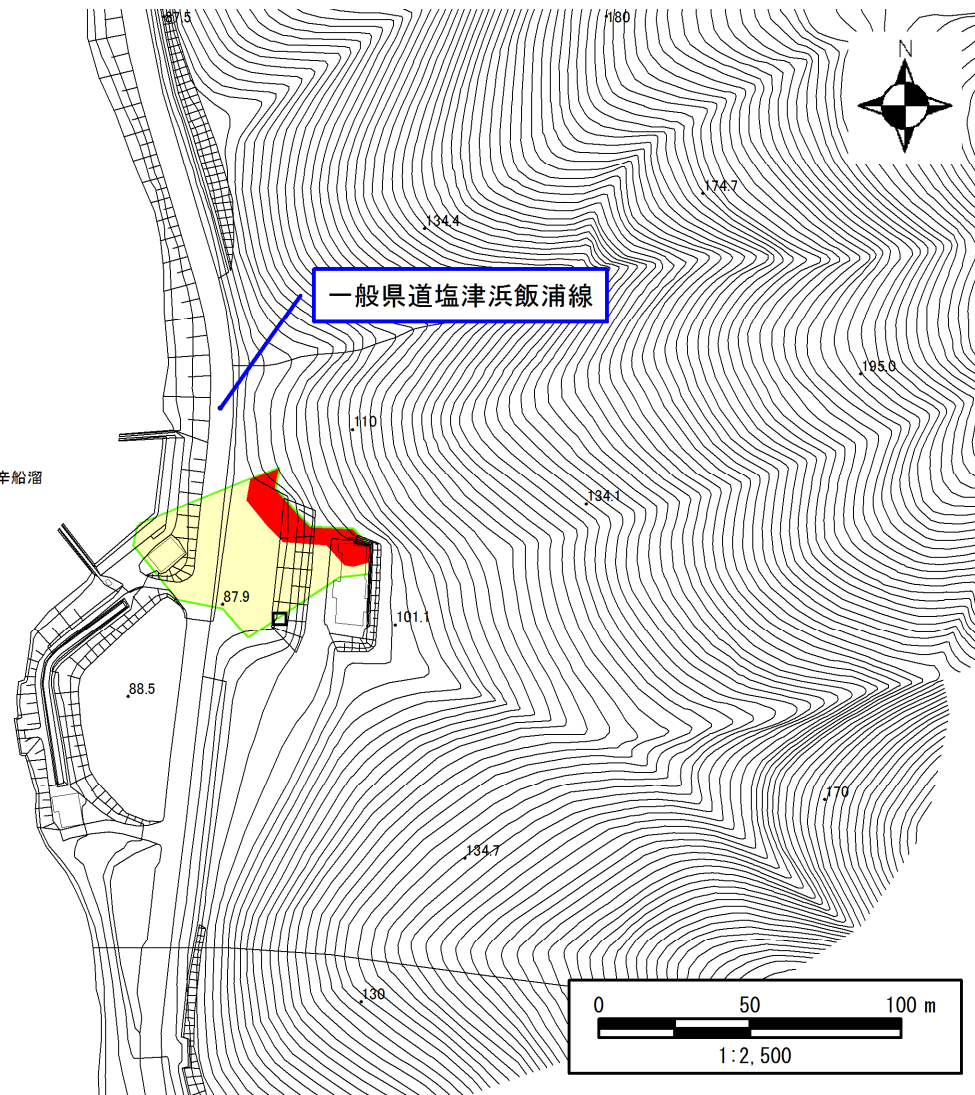
自然現象の種類	急傾斜地の崩壊
区域番号	I-7068
区域の名称	塩津浜(7)
区域の所在地	滋賀県長浜市西浅井町塩津浜

土砂災害警戒区域	
土砂災害特別警戒区域	

琵琶湖

大辛船溜

塩津鮎苗  
配給所



○ この区域図は、空中写真測量による地形図に、実測による区域図を投影したものであり、一部異なって見える場合があります。  
 詳しくは、土木事務所にお尋ねください。

# 土砂災害警戒区域等設定図(オルソ画像)

様式 2

調書作成日

令和1年12月16日

箇所番号	I-7068	箇所名	塩津浜(7)	所在地	滋賀県長浜市西浅井町塩津浜
------	--------	-----	--------	-----	---------------





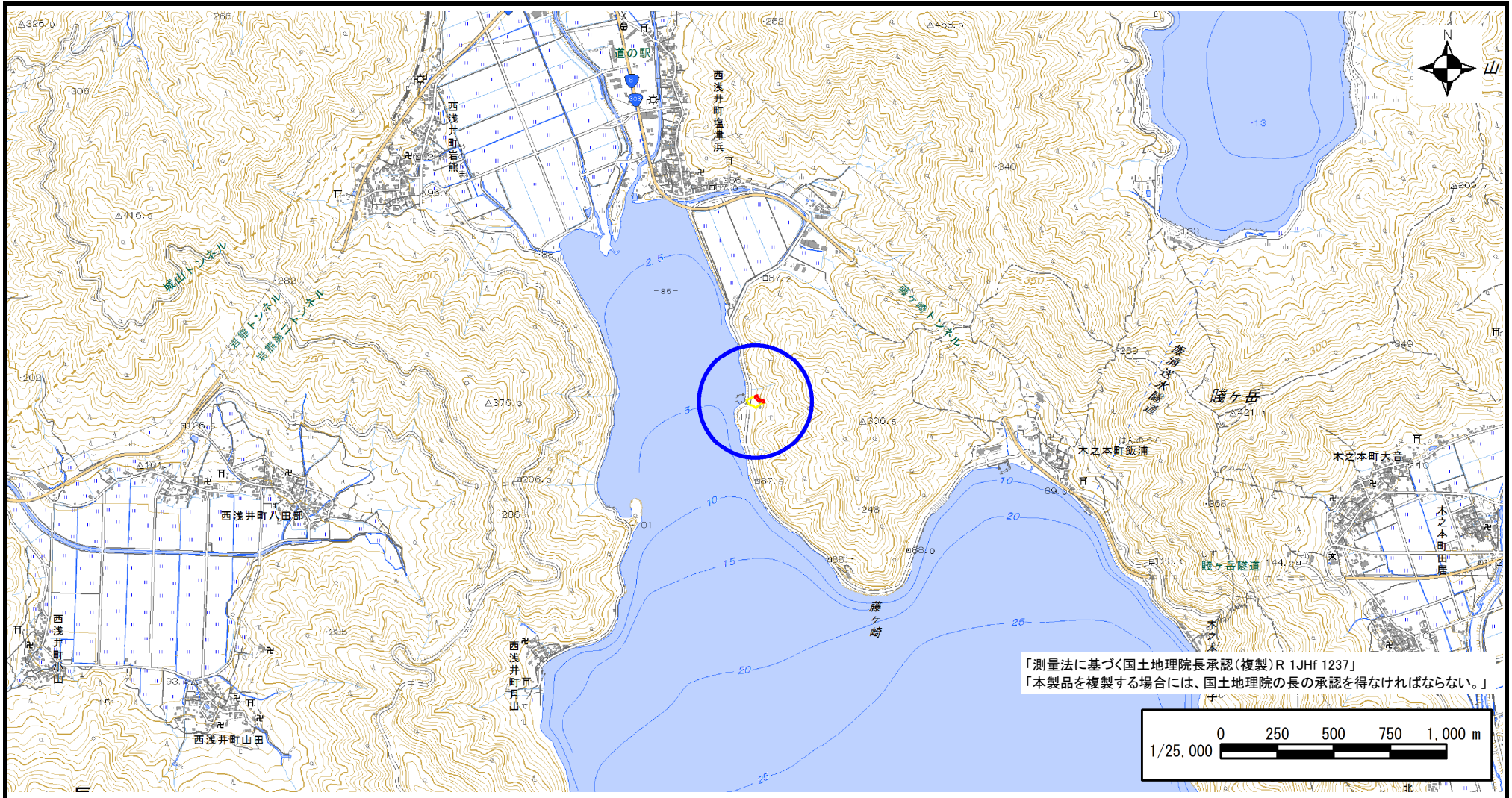
# 急傾斜地の位置図

様式 3

箇所番号	I-7068
箇所名	塩津浜(7)
所在地	滋賀県長浜市西浅井町塩津浜

土木事務所	長浜土木事務所木之本支所
調書作成日	令和1年12月16日
作成会社(作成者)	アジア航測株式会社(船越 和也)

急傾斜地位置図(S=1/25,000)



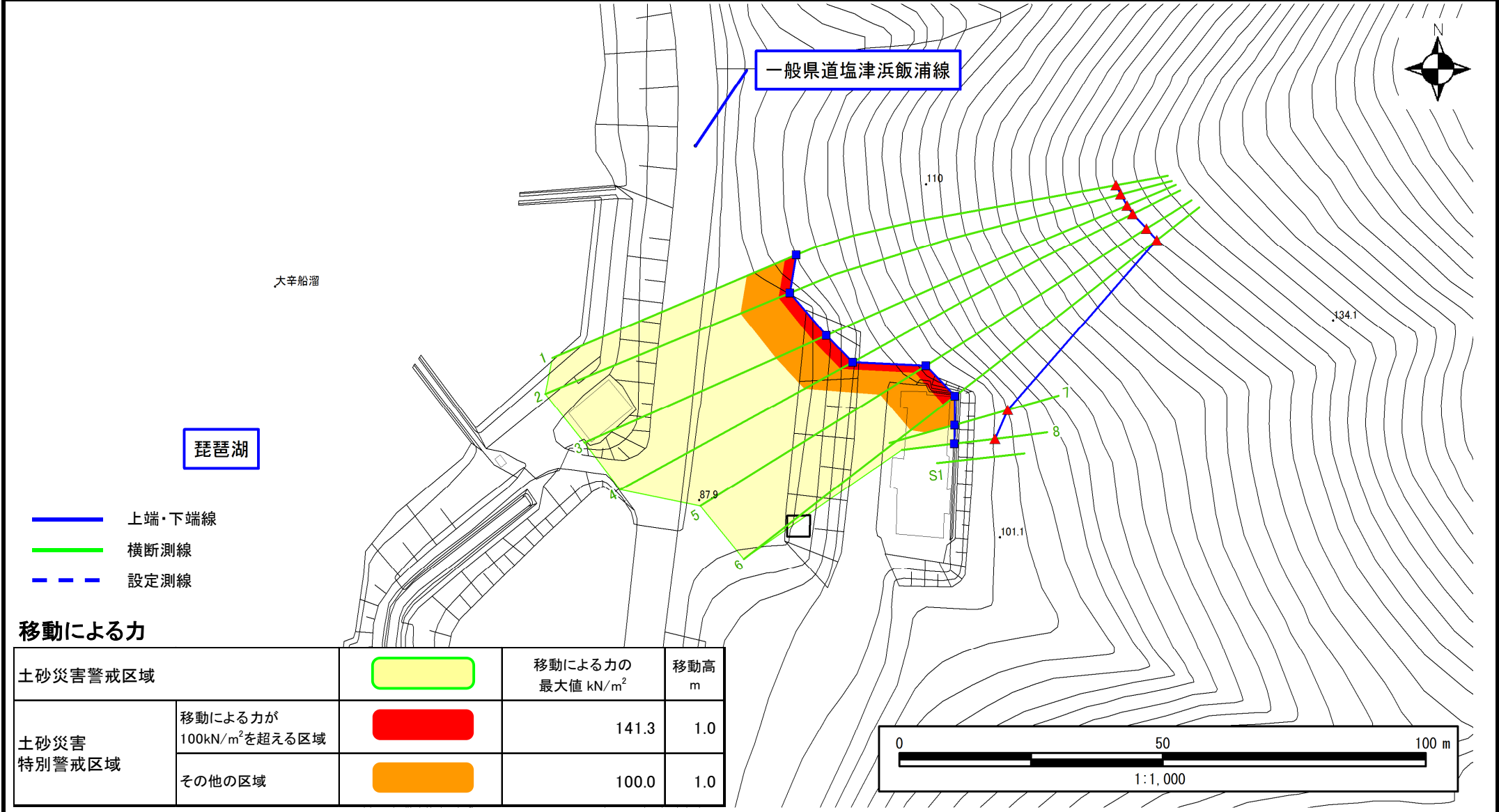
# 土砂災害警戒区域等設定図

様式 4-1

調書作成日

令和1年12月16日

箇所番号	I-7068	箇所名	塩津浜(7)	所在地	滋賀県長浜市西浅井町塩津浜
------	--------	-----	--------	-----	---------------



# 土砂災害警戒区域等設定図

様式 4-2

調書作成日

令和1年12月16日

箇所番号

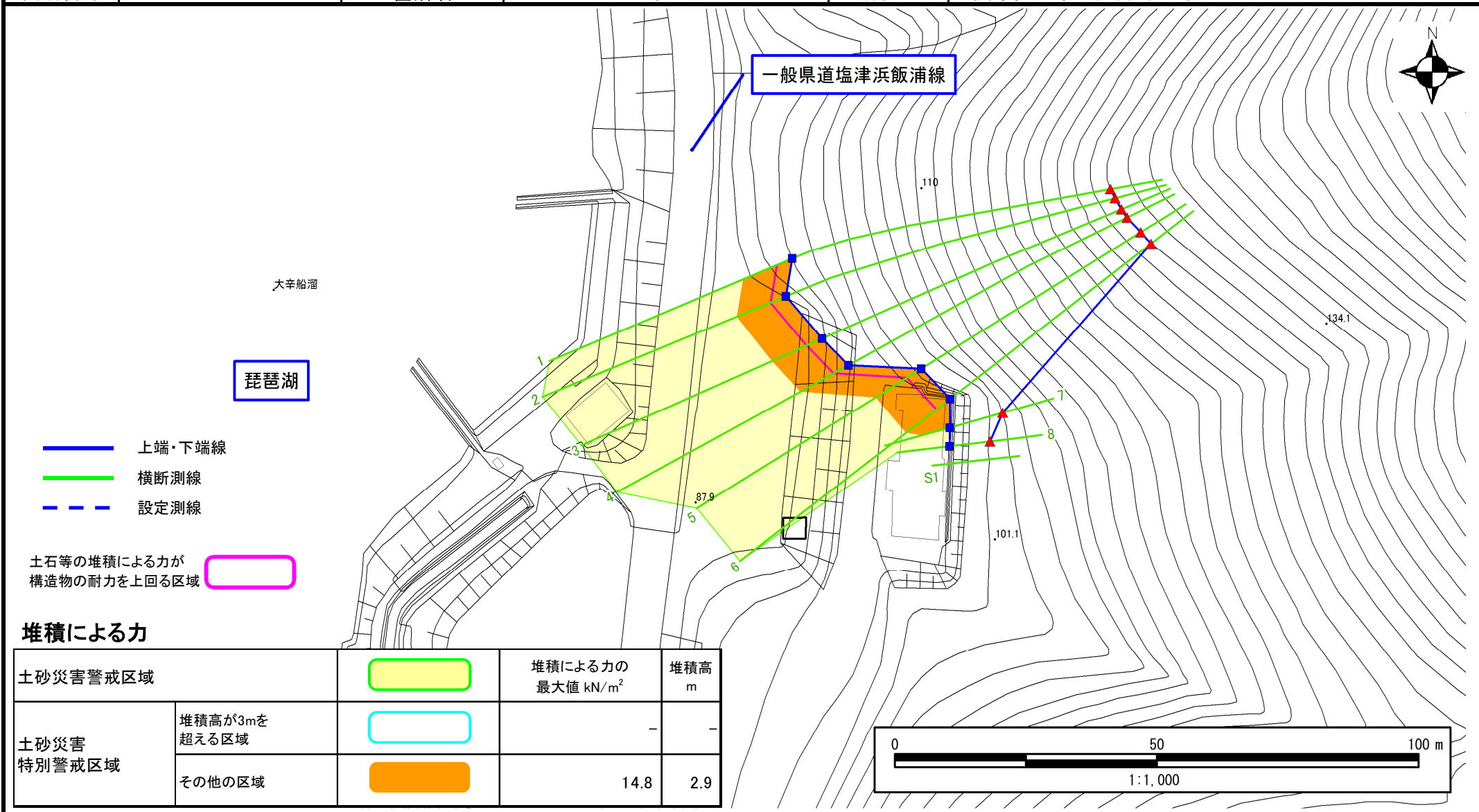
I-7068

箇所名

塩津浜(7)

所在地

滋賀県長浜市西浅井町塩津浜



- 上端・下端線
- 横断測線
- - - 設定測線

土石等の堆積による力が  
構造物の耐力を上回る区域

## 堆積による力

土砂災害警戒区域	<span style="border: 1px solid green; border-radius: 10px; display: inline-block; width: 20px; height: 10px;"></span>	堆積による力の 最大値 $\text{kN/m}^2$	堆積高 m
土砂災害 特別警戒区域	堆積高が3mを 超える区域 <span style="border: 1px solid cyan; border-radius: 10px; display: inline-block; width: 20px; height: 10px;"></span>	-	-
	その他の区域 <span style="background-color: orange; border-radius: 10px; display: inline-block; width: 20px; height: 10px;"></span>	14.8	2.9

