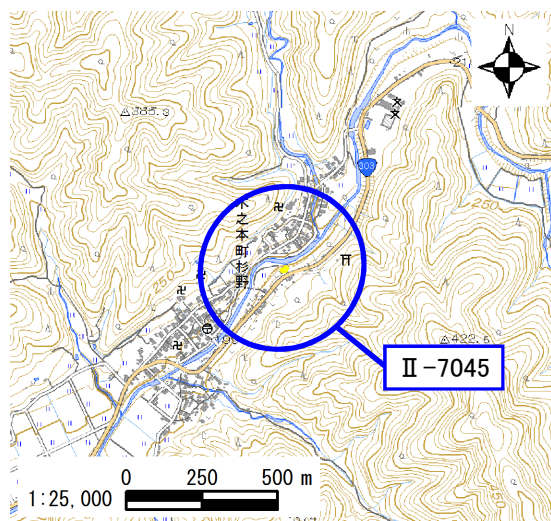


土砂災害警戒区域

告示年月日	令和3年1月8日
告示番号	滋賀県告示第34号

土砂災害警戒区域・土砂災害特別警戒区域 区域図

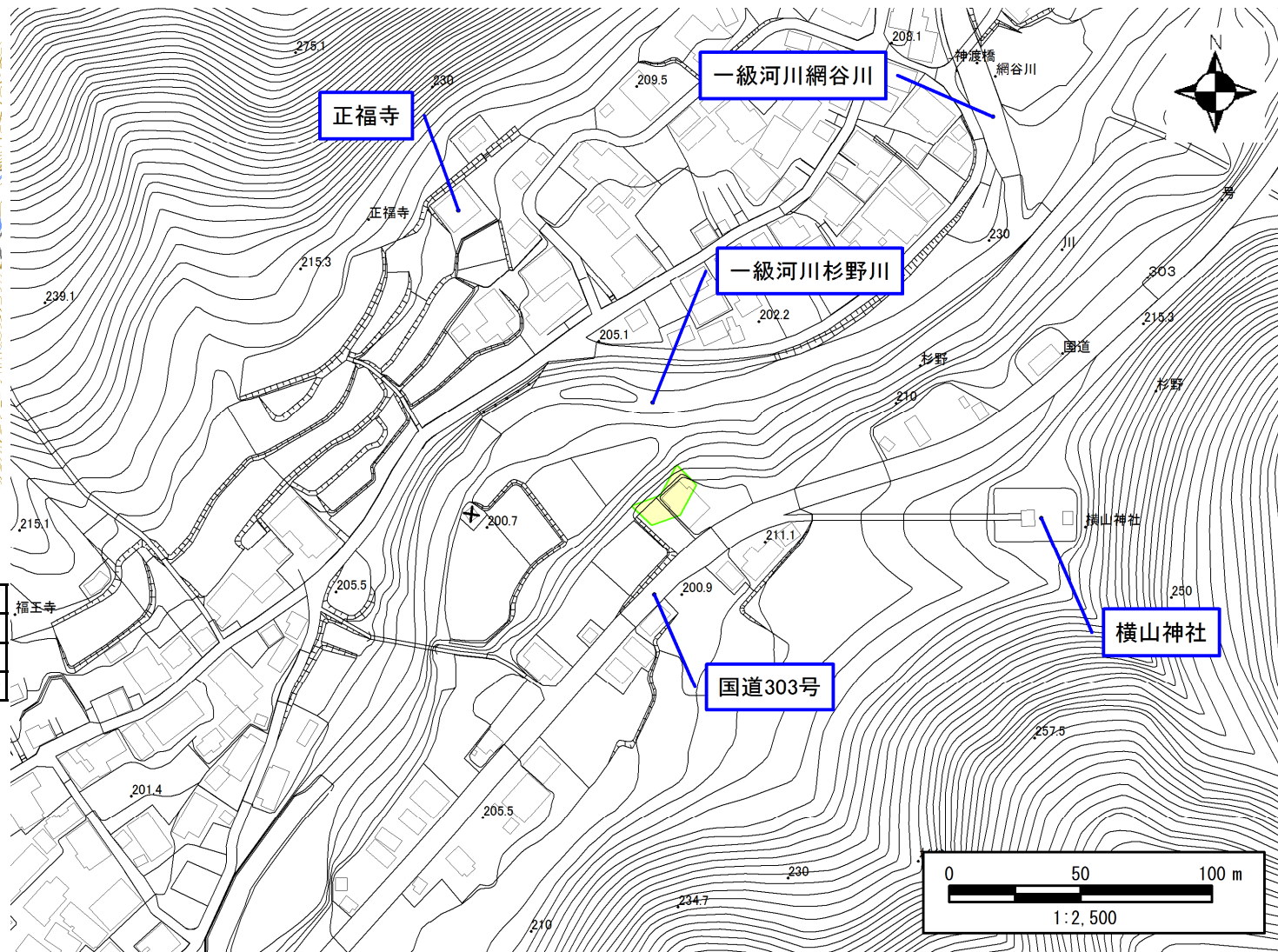
土砂災害警戒区域・土砂災害特別警戒区域 位置図



「測量法に基づく国土地理院長承認(複製)R1JHf1237」
 「本製品を複製する場合には、国土地理院の長の承認を得なければならない。」

自然現象の種類	急傾斜地の崩壊
区域番号	Ⅱ-7045
区域の名称	杉野(9)
区域の所在地	滋賀県長浜市木之本町杉野

土砂災害警戒区域	
土砂災害特別警戒区域	



○ この区域図は、空中写真測量による地形図に、実測による区域図を投影したものであり、一部異なって見える場合があります。
 詳しくは、土木事務所にお尋ねください。

土砂災害警戒区域等設定図(オルソ画像)

様式 2

調書作成日

令和1年10月15日

箇所番号

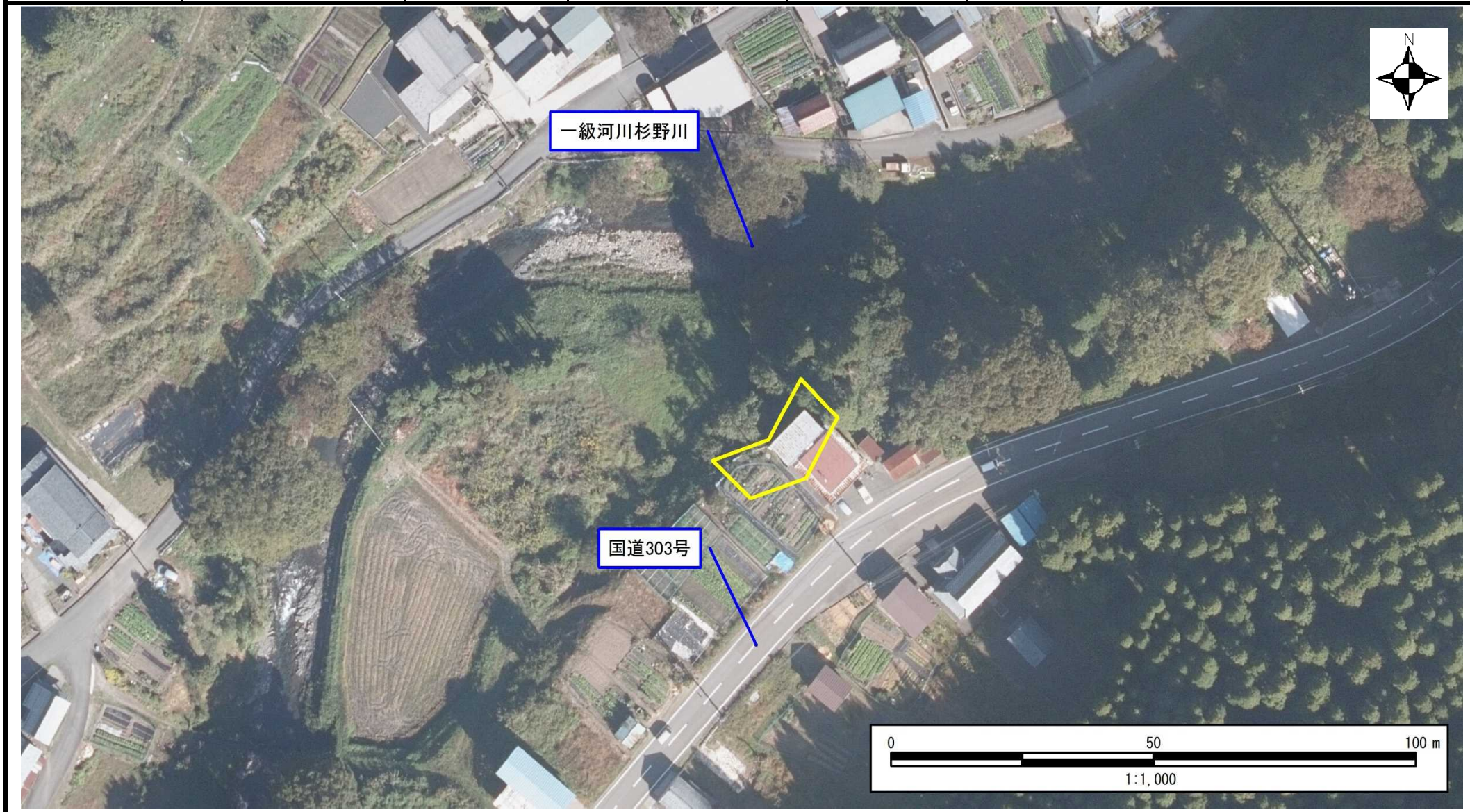
II-7045

箇所名

杉野(9)

所在地

滋賀県長浜市木之本町杉野



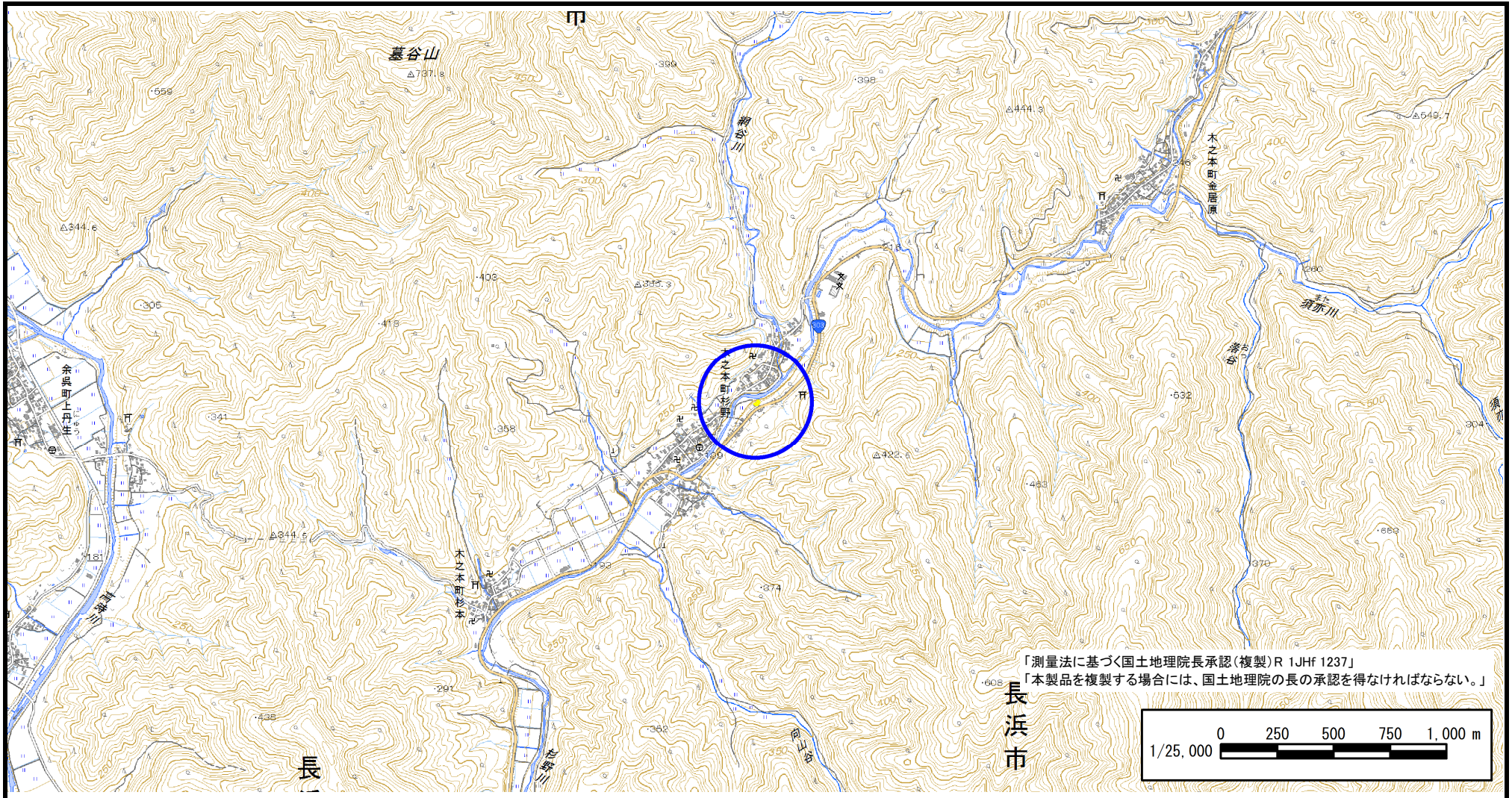
急傾斜地の位置図

様式 3

箇所番号	Ⅱ-7045
箇所名	杉野(9)
所在地	滋賀県長浜市木之本町杉野

土木事務所	長浜土木事務所木之本支所
調査作成日	令和1年10月15日
作成会社(作成者)	アジア航測株式会社(船越 和也)

急傾斜地位置図(S=1/25,000)



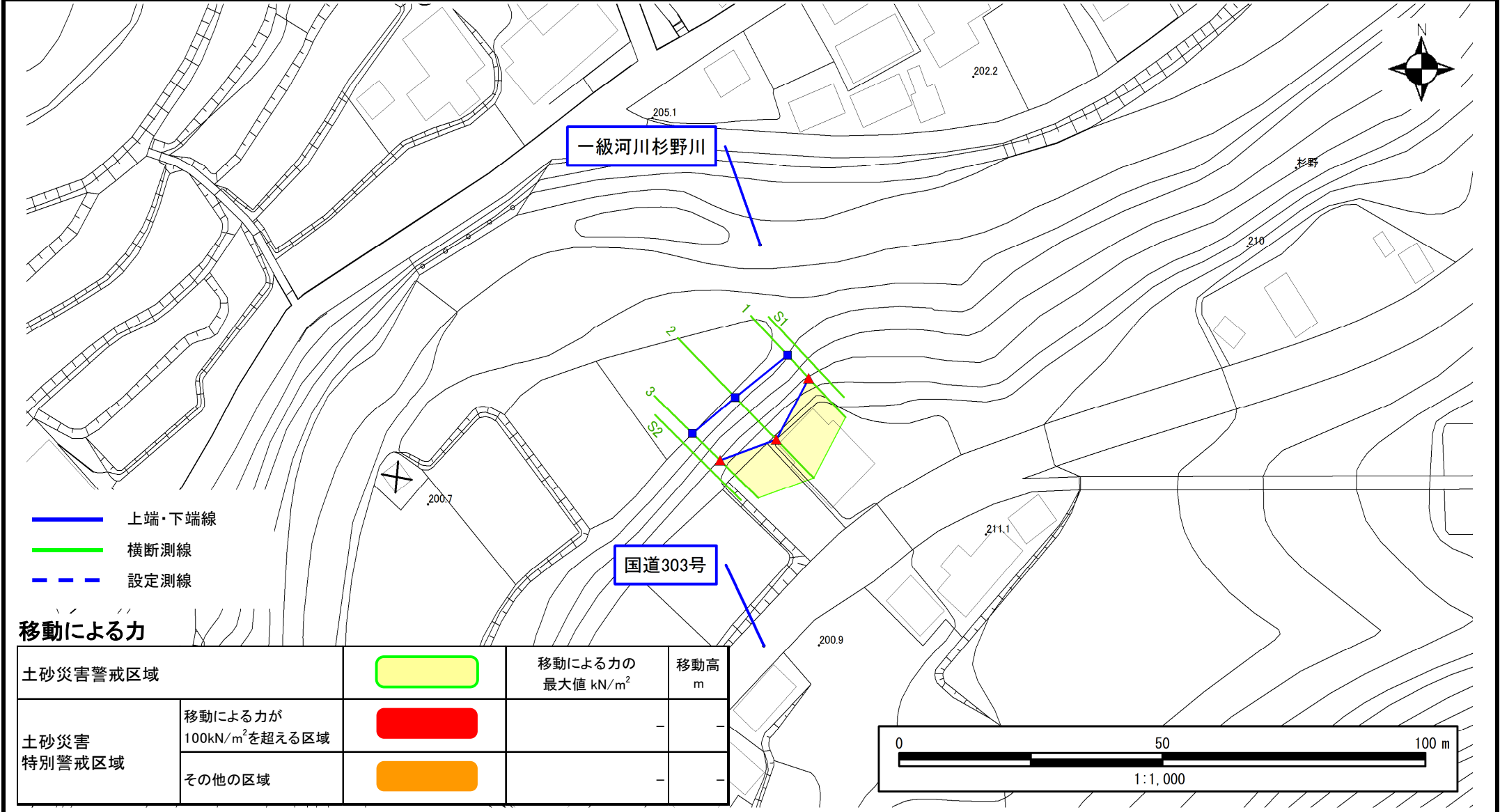
土砂災害警戒区域等設定図

様式 4-1

調書作成日

令和1年10月15日

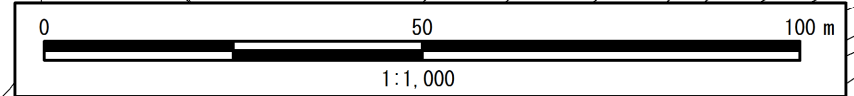
箇所番号	II-7045	箇所名	杉野(9)	所在地	滋賀県長浜市木之本町杉野
------	---------	-----	-------	-----	--------------



- 上端・下端線
- 横断測線
- - - 設定測線

移動による力

土砂災害警戒区域		移動による力の 最大値 kN/m^2	移動高 m
土砂災害 特別警戒区域	移動による力が 100kN/m^2 を超える区域		-
	その他の区域		-



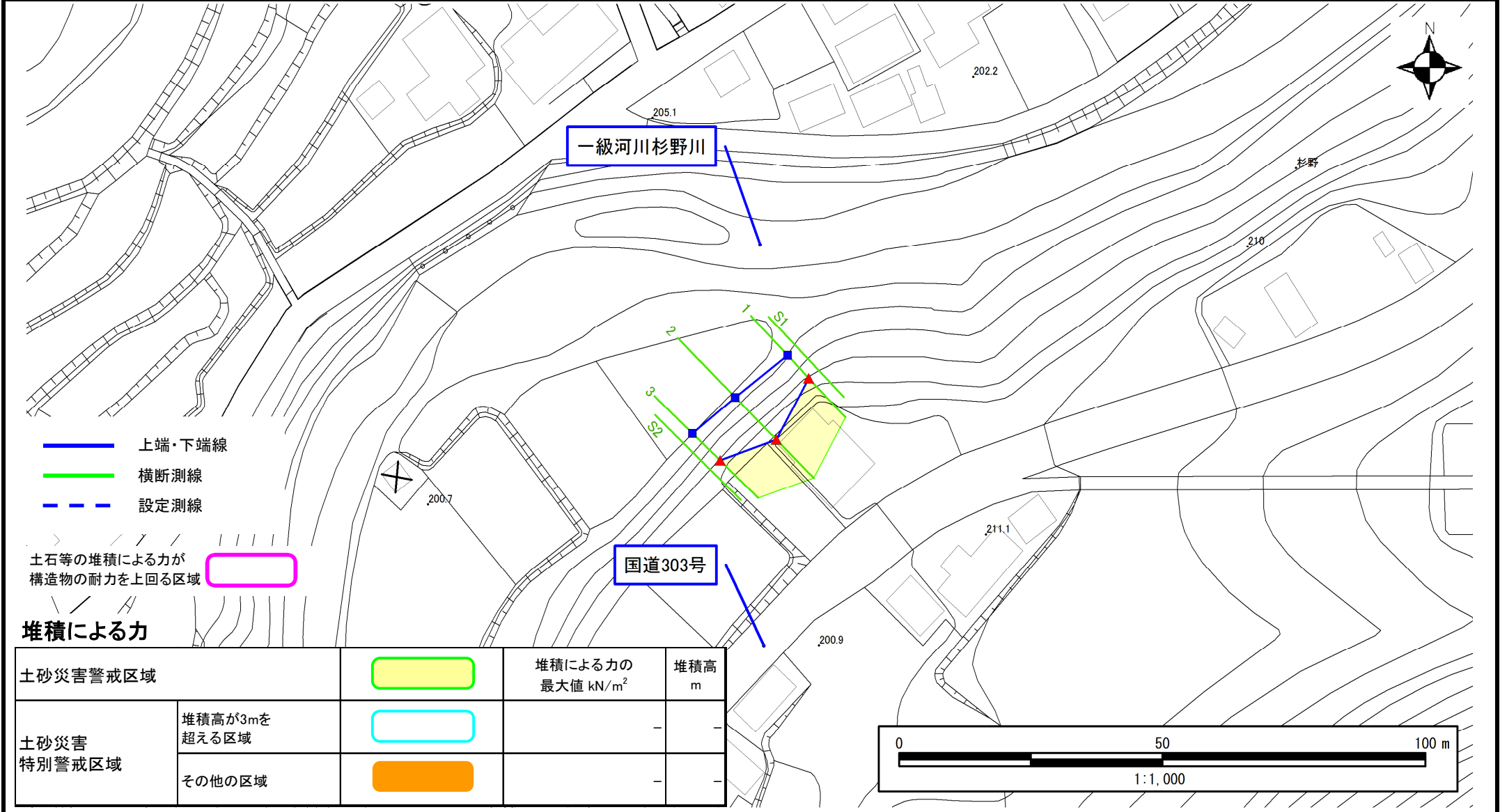
土砂災害警戒区域等設定図

様式 4-2

調書作成日

令和1年10月15日

箇所番号	II-7045	箇所名	杉野(9)	所在地	滋賀県長浜市木之本町杉野
------	---------	-----	-------	-----	--------------



土石等の堆積による力が
構造物の耐力を上回る区域

堆積による力

土砂災害警戒区域		堆積による力の 最大値 kN/m^2	堆積高 m
土砂災害 特別警戒区域	堆積高が3mを 超える区域		-
	その他の区域		-

