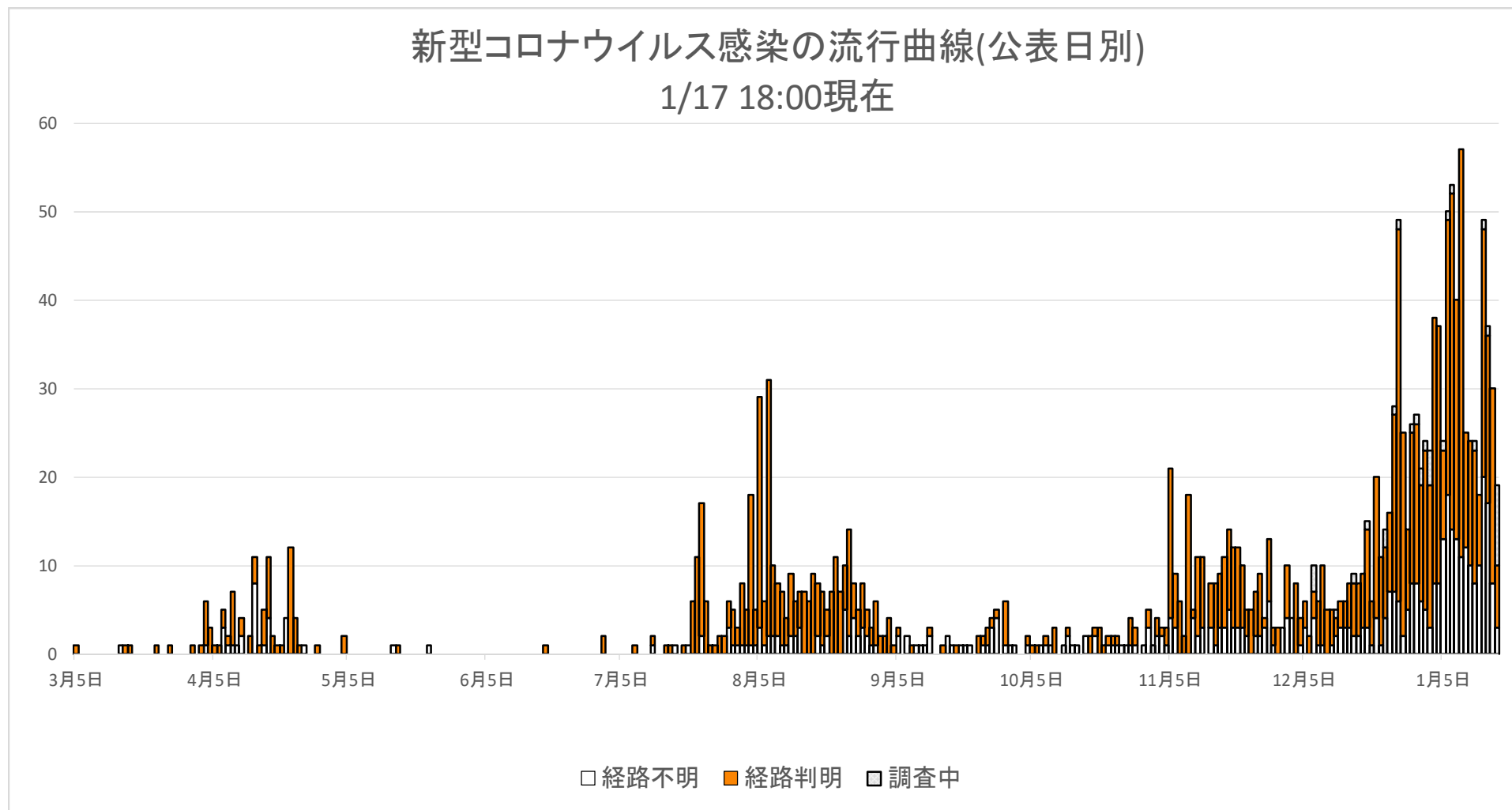

新型コロナウイルス感染症にかかる 県内の感染動向等について

1月17日分

健康医療福祉部医療政策課感染症対策室

県内の感染動向について（1/17現在）

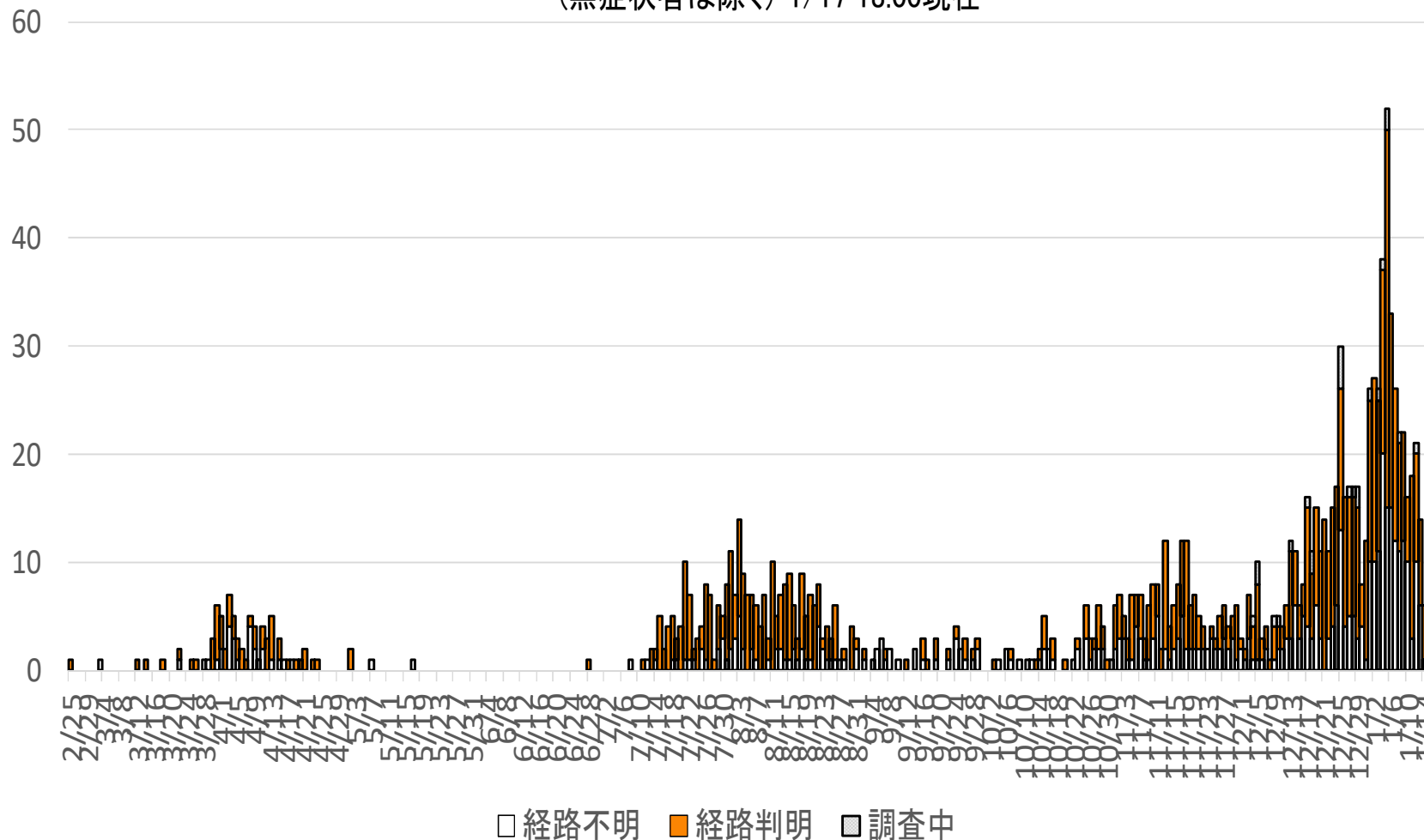
1) ①流行曲線（公表日別）



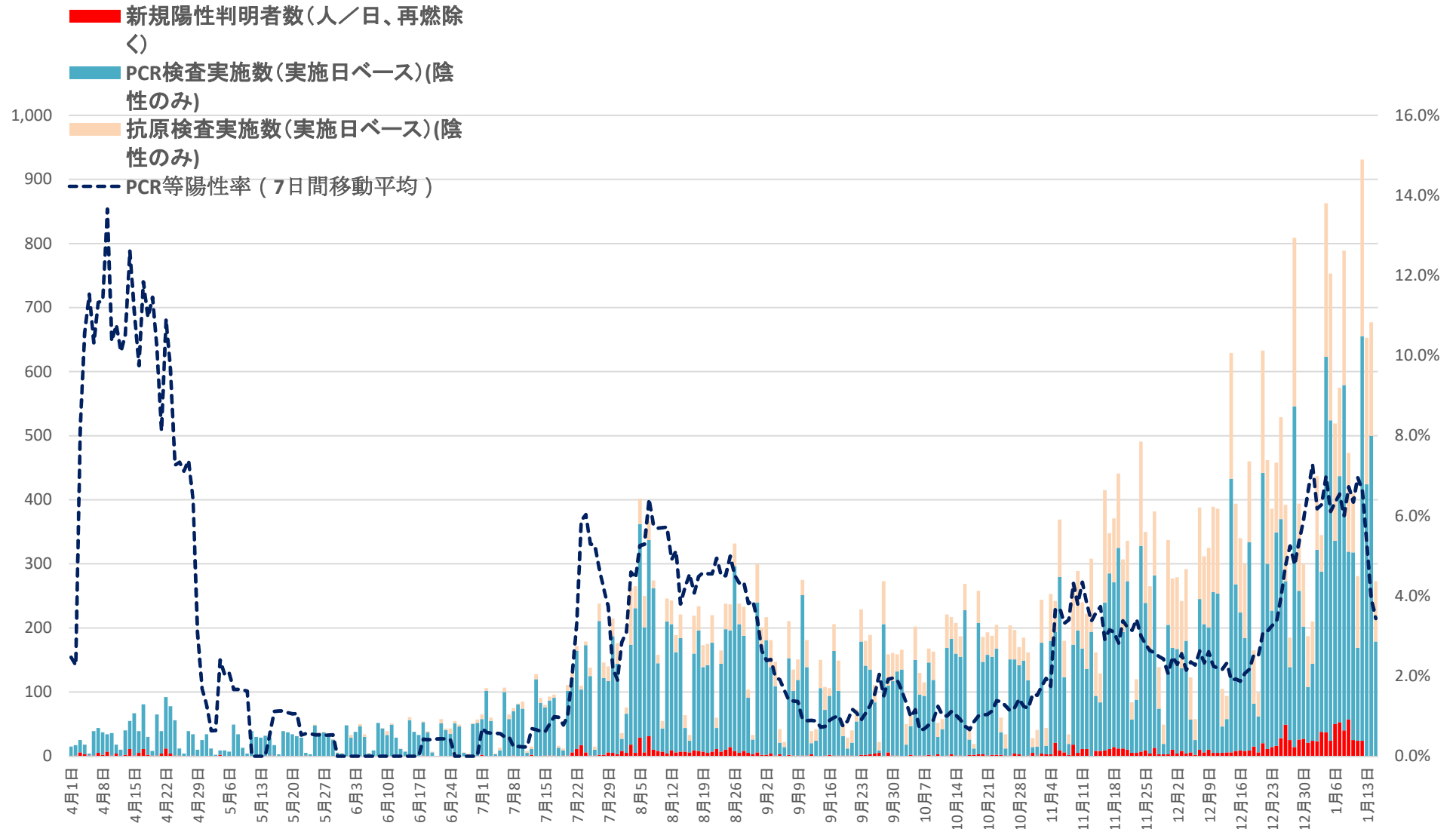
流行曲線：感染症の流行を経時的に観察し、流行の特徴を把握することができます。

1) ②流行曲線（発症日別）（1月17日現在）

新型コロナウイルス感染症の流行曲線(発症日別)
(無症状者は除く) 1/17 18:00現在



2) PCR等検査の状況



入院医療体制について

