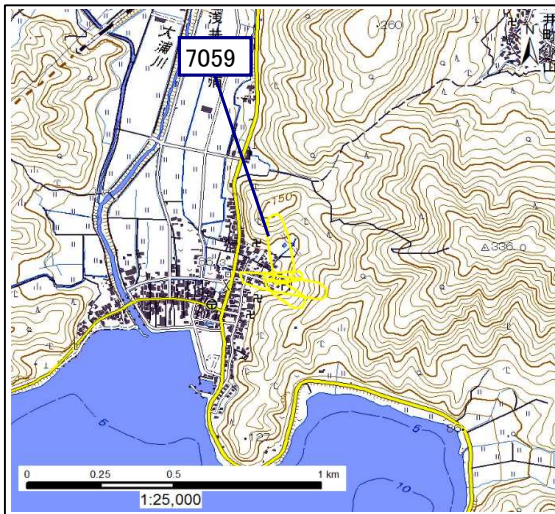


土砂災害警戒区域・土砂災害特別警戒区域 区域図

土砂災害警戒区域・土砂災害特別警戒区域 位置図

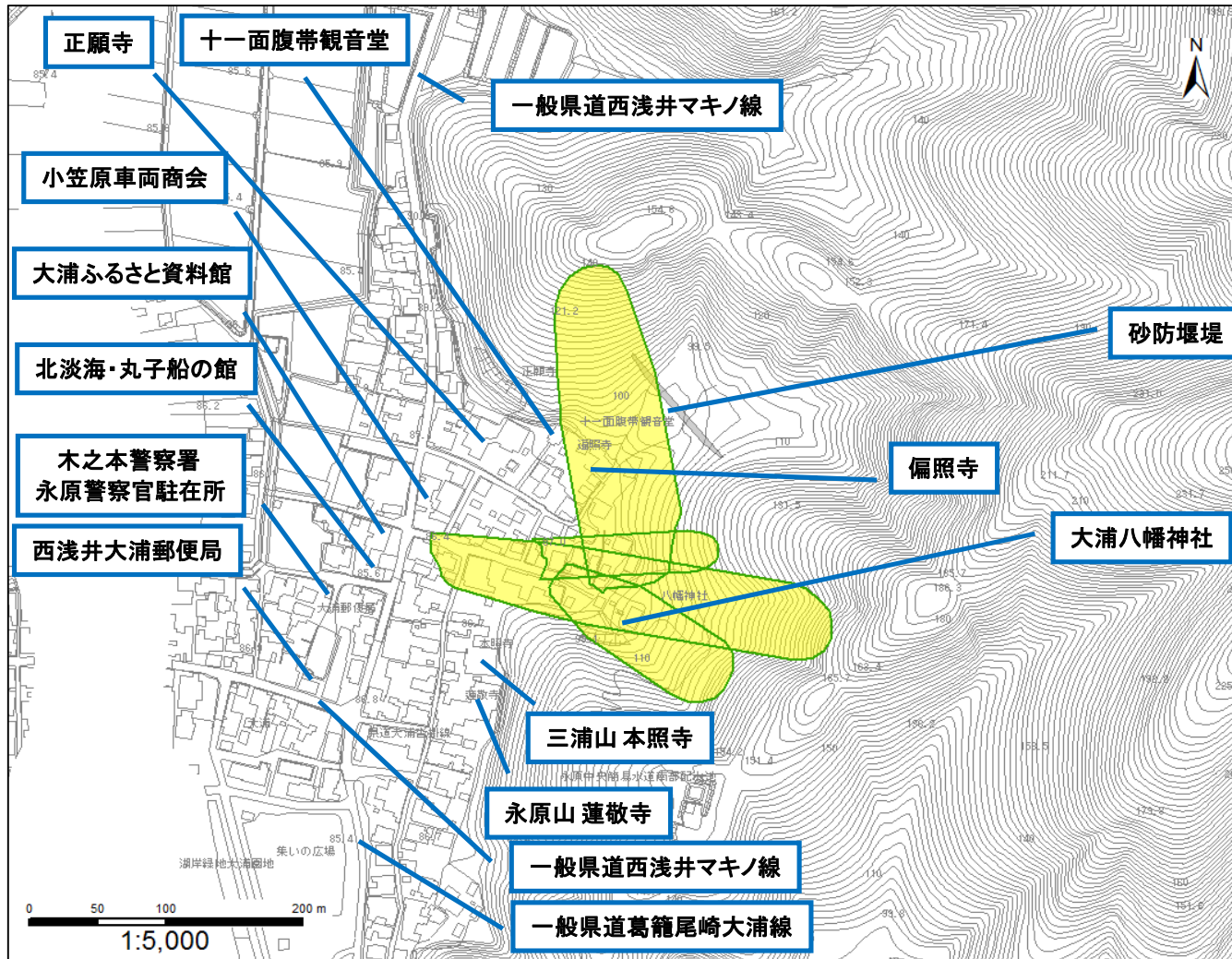


「測量法に基づく国土地理院長承認(複製)R 1JHF 1237」

「本製品を複製する場合には、国土地理院の長の承認」

自然現象の種類	地滑り
箇所番号	7059
箇所名	大浦(1)
所在地	滋賀県長浜市西浅井町大浦

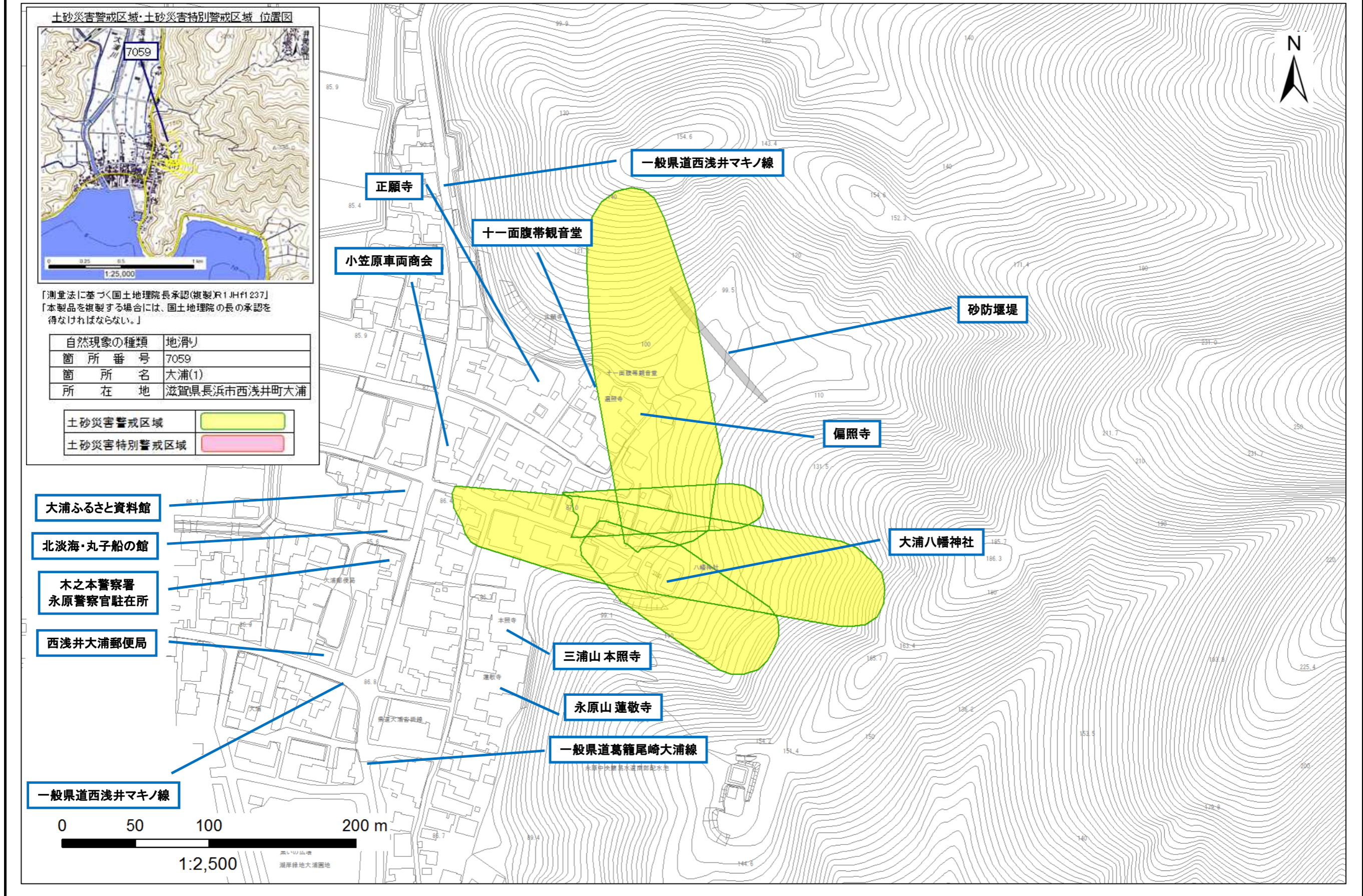
土砂災害警戒区域	
土砂災害特別警戒区域	



○ この区域図は、空中写真測量による地形図に、実測による区域図を投影したものであり、一部異なって見える場合があります。詳しくは、土木事務所にお尋ねください。



土砂災害警戒区域 区域図



○ この区域図は、空中写真測量による地形図に、実測による区域図を投影したものであり、一部異なって見える場合があります。  
 詳しくは、土木事務所にお尋ねください。



# 土砂災害警戒区域等設定図(オルソ画像)

様式 2

調書作成日

令和2年1月31日

箇所番号

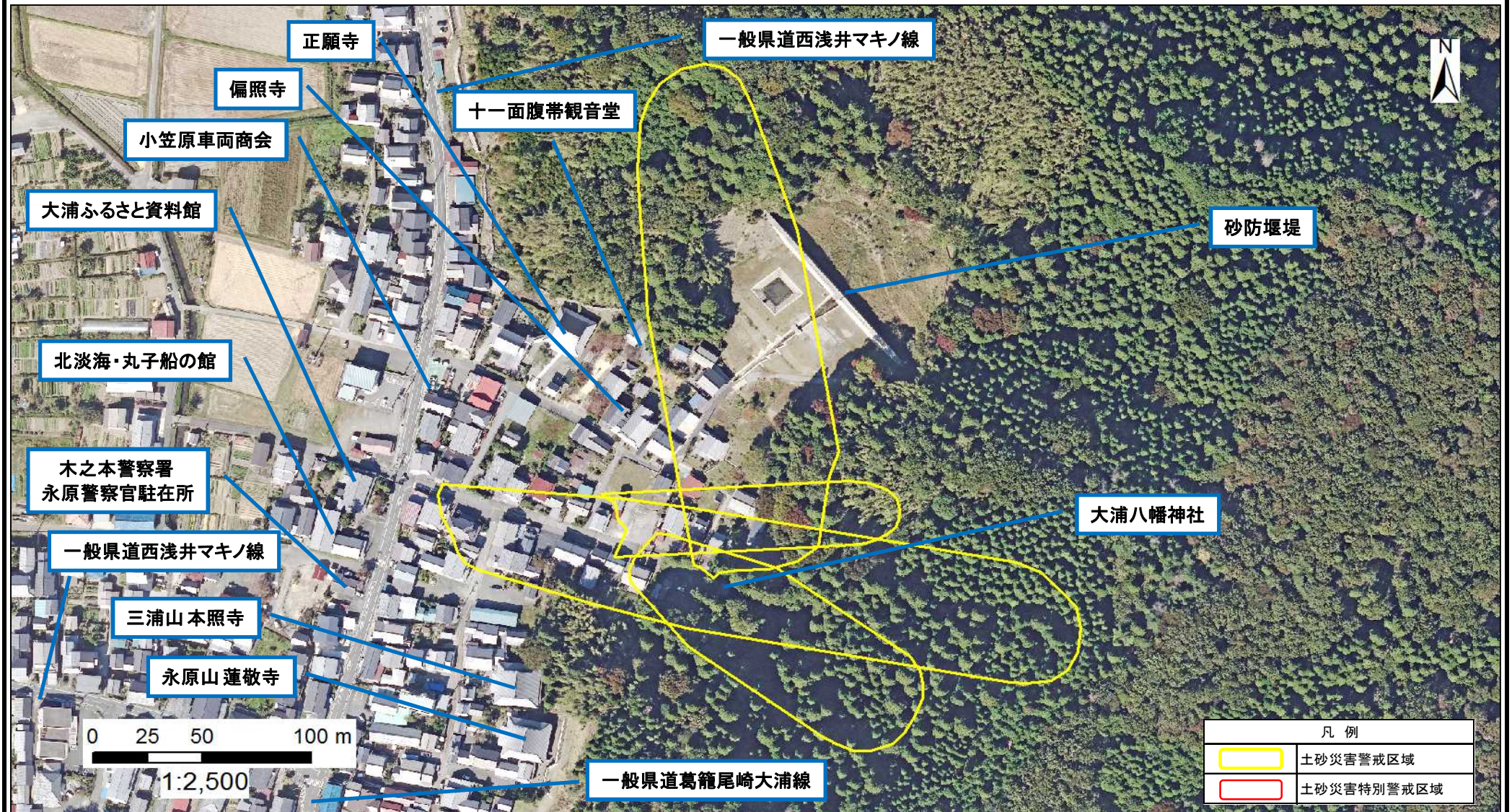
7059



箇所名

大浦(1)

所在地

滋賀県長浜市西浅井町大浦



凡例	
	土砂災害警戒区域
	土砂災害特別警戒区域



# 地滑りの位置図

様式 3

箇所番号	7059
箇所名	大浦(1)
所在地	滋賀県長浜市西浅井町大浦

土木事務所	滋賀県長浜土木事務所
調書作成日	令和2年1月31日
作成会社(作成者)	アジア航測株式会社(船越 和也)

地滑り位置図(S=1/25,000)

