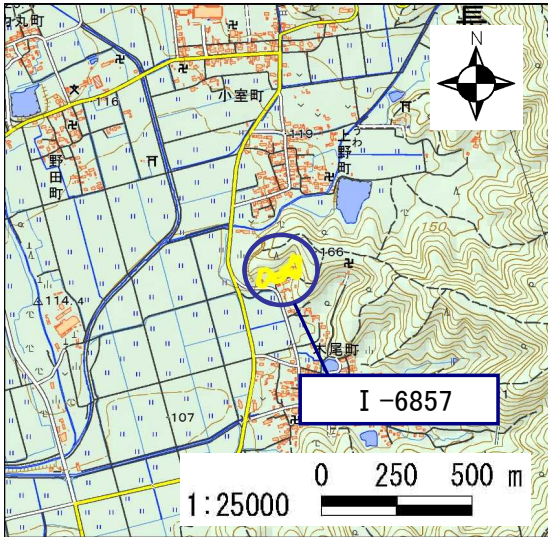


土砂災害警戒区域・土砂災害特別警戒区域 区域図

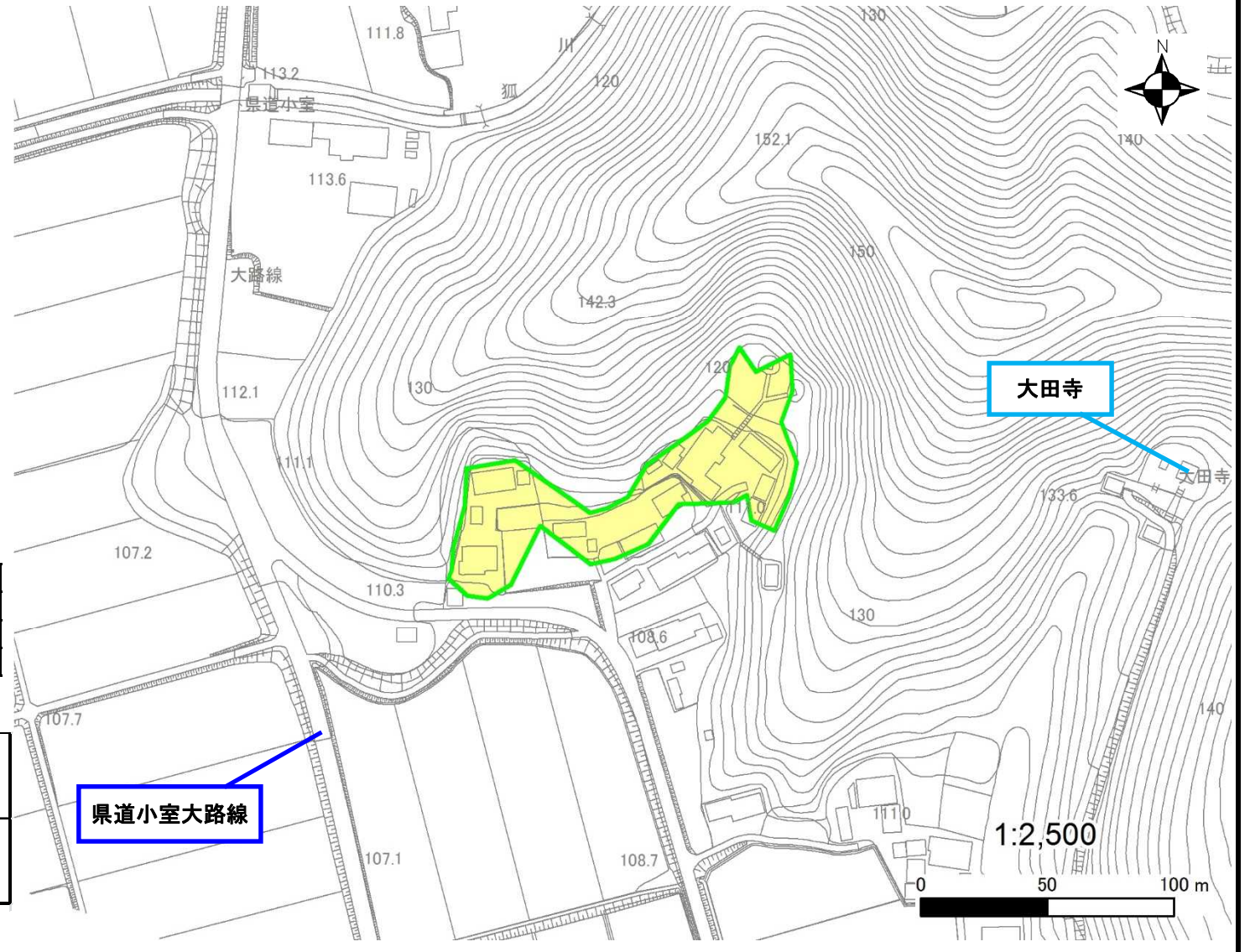
土砂災害警戒区域・土砂災害特別警戒区域 位置図



測量法に基づく国土地理院長承認(複製)R1JHf1273
(本製品を複製する場合には、国土地理院の長の承認を得なければならない。)

自然現象の種類	急傾斜地の崩壊
区域番号	I-6857
区域の名称	木尾11
区域の所在地	滋賀県長浜市木尾町

土砂災害警戒区域	
土砂災害特別警戒区域	



○ この区域図は、空中写真測量による地形図に、実測による区域図を投影したものであり、一部異なって見える場合があります。
詳しくは、土木事務所にお尋ねください。

土砂災害警戒区域等設定図(オルソ画像)

様式 2

調書作成日

令和元年12月16日

箇所番号

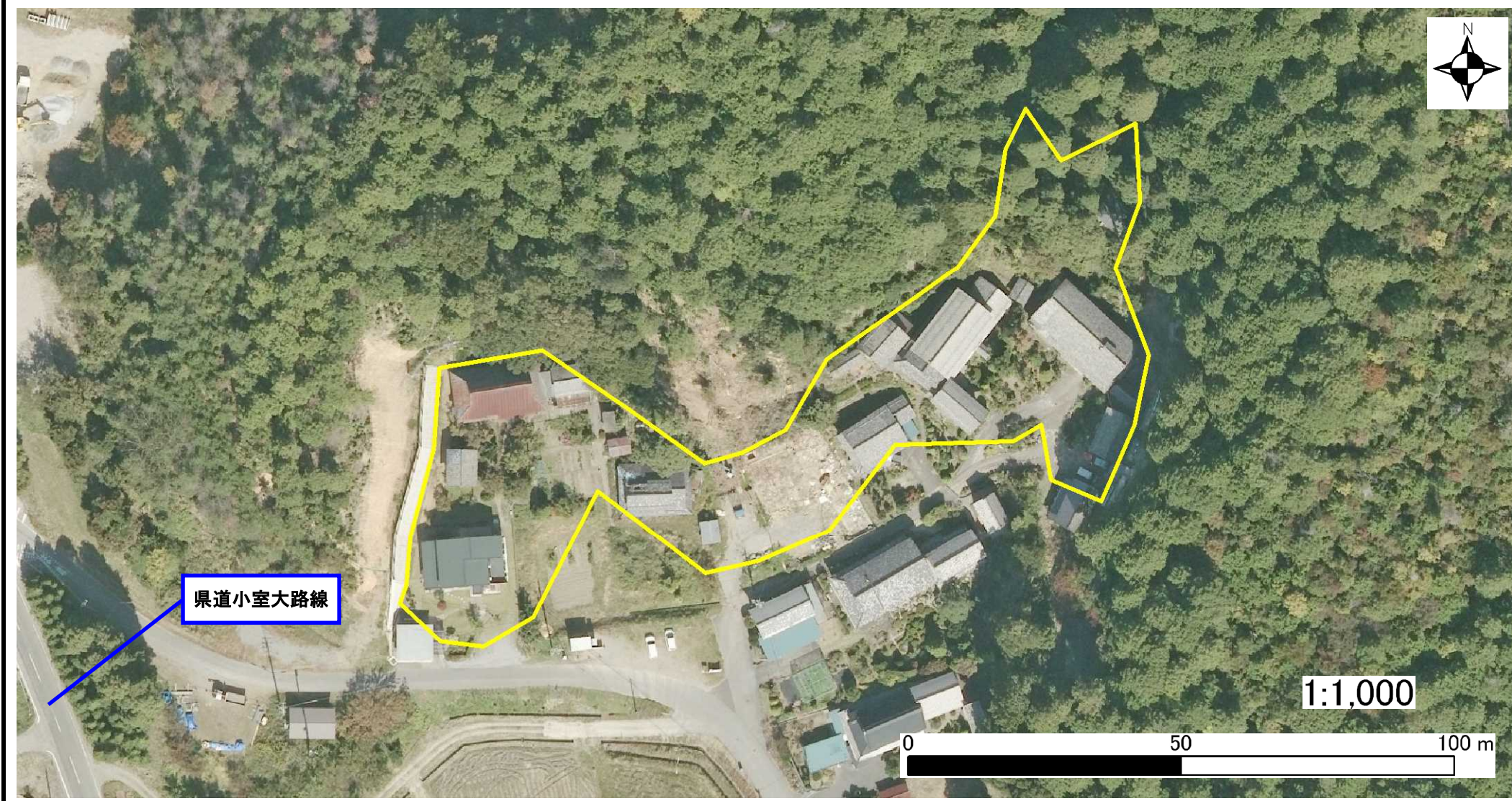
I-6857

箇所名

木尾11

所在地

滋賀県長浜市木尾町



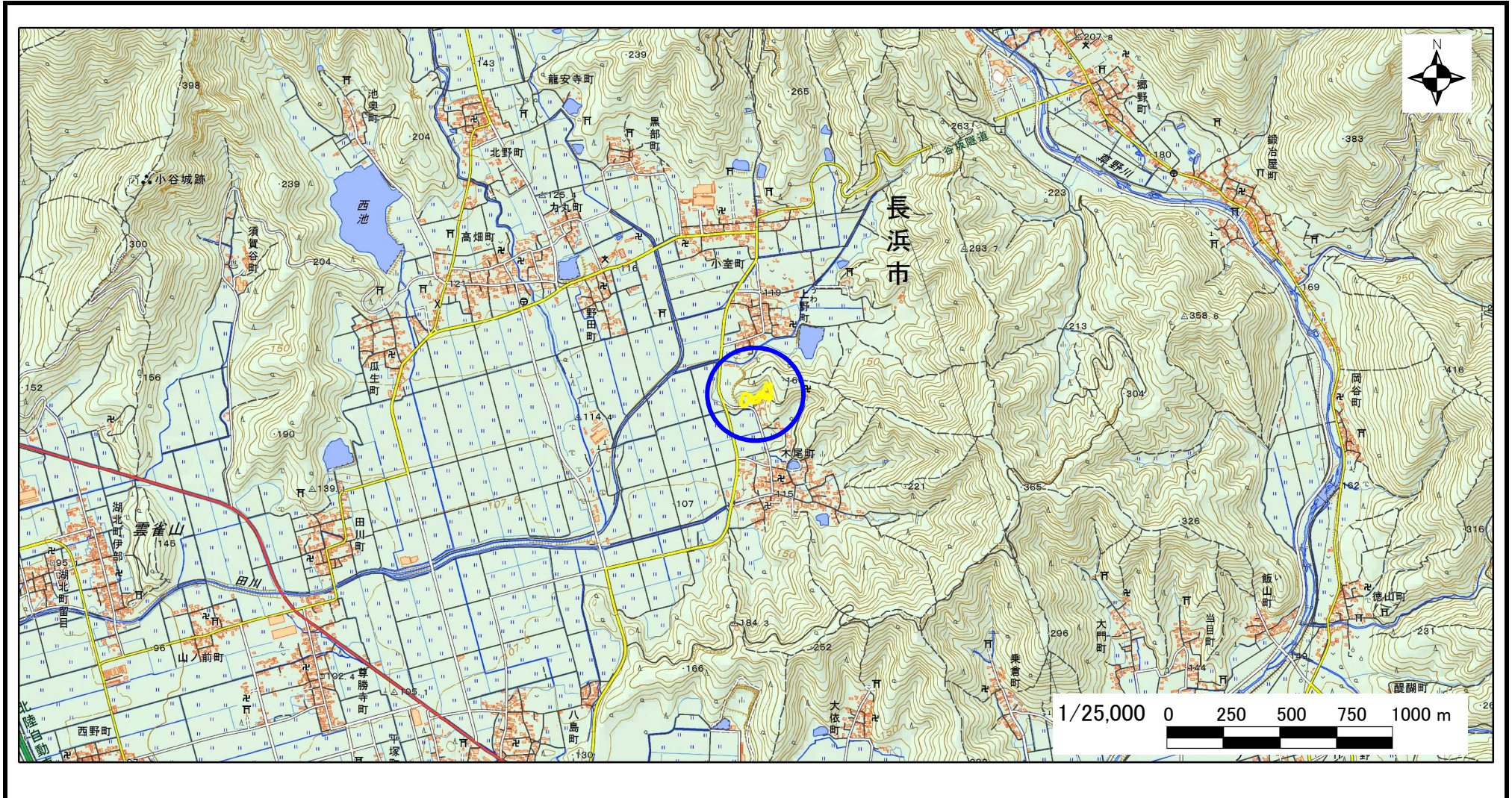
急傾斜地の位置図

様式 3

箇所番号	I-6857
箇所名	木尾11
所在地	滋賀県長浜市木尾町

土木事務所・地域振興局	長浜土木事務所
調書作成日	令和元年12月16日
作成会社(作成者)	国際航業(株)(堀 大 一 郎)

急傾斜地位置図(S=1/25,000)



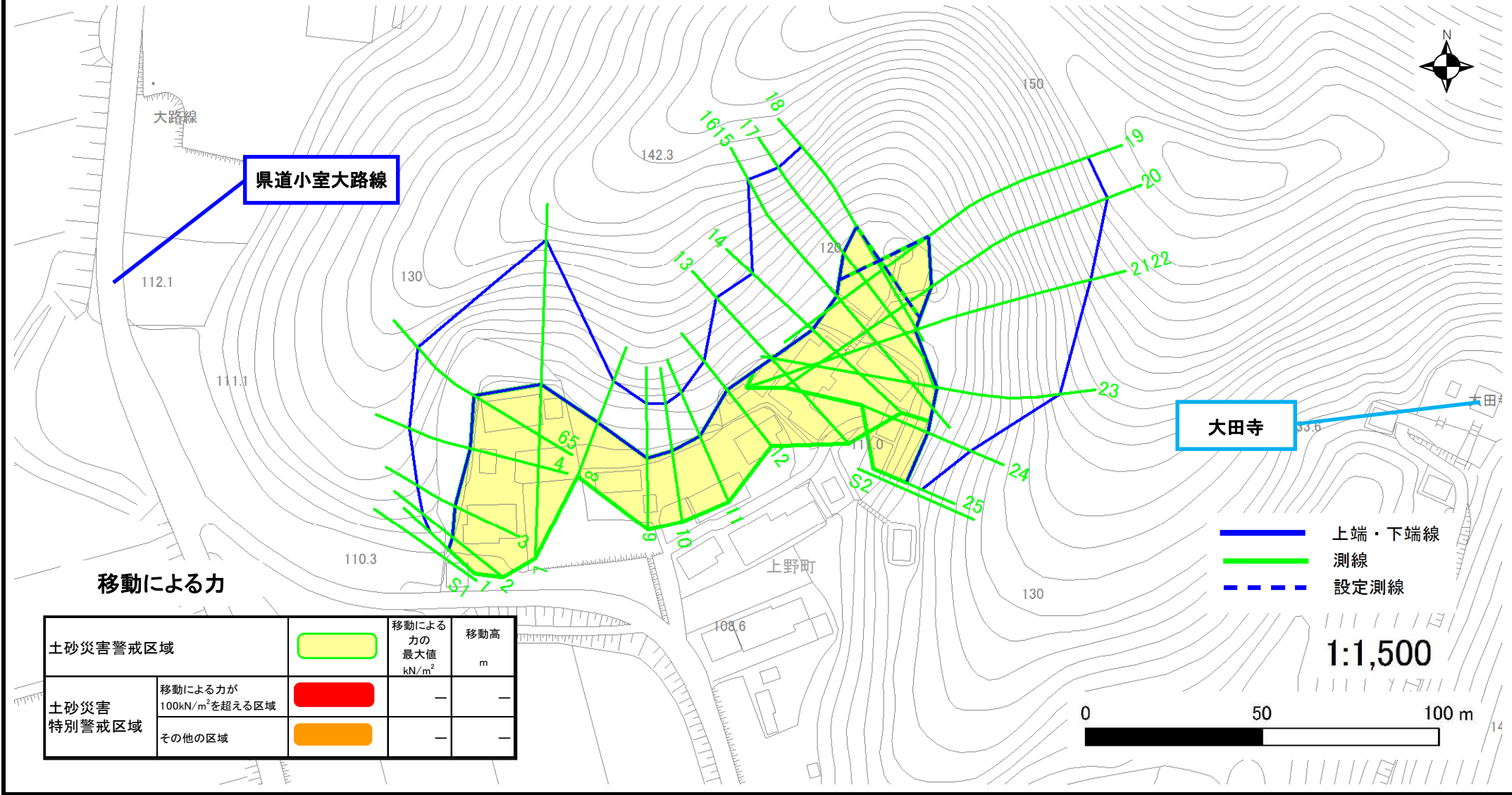
測量法に基づく国土地理院長承認(複製)R1JHf1273(本製品を複製する場合には、国土地理院の長の承認を得なければならない。)

土砂災害警戒区域等設定図

様式 4-1

調査作成日 令和元年12月16日

箇所番号	I-6857	箇所名	木尾11	所在地	滋賀県長浜市木尾町
------	--------	-----	------	-----	-----------

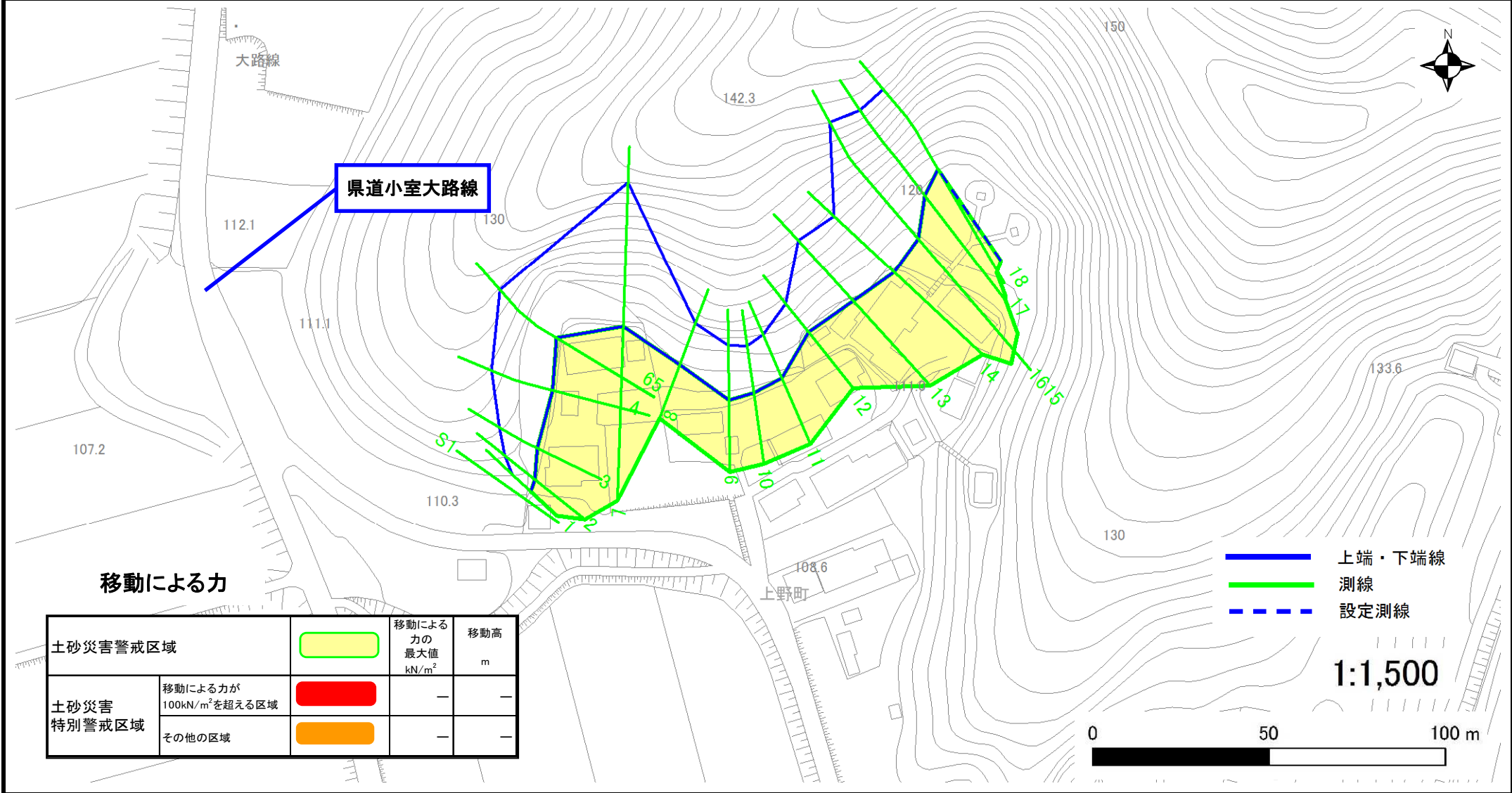


土砂災害警戒区域等設定図

様式 4-1

調書作成日 令和元年12月16日

箇所番号	I-6857	箇所名	木尾11	所在地	滋賀県長浜市木尾町
------	--------	-----	------	-----	-----------

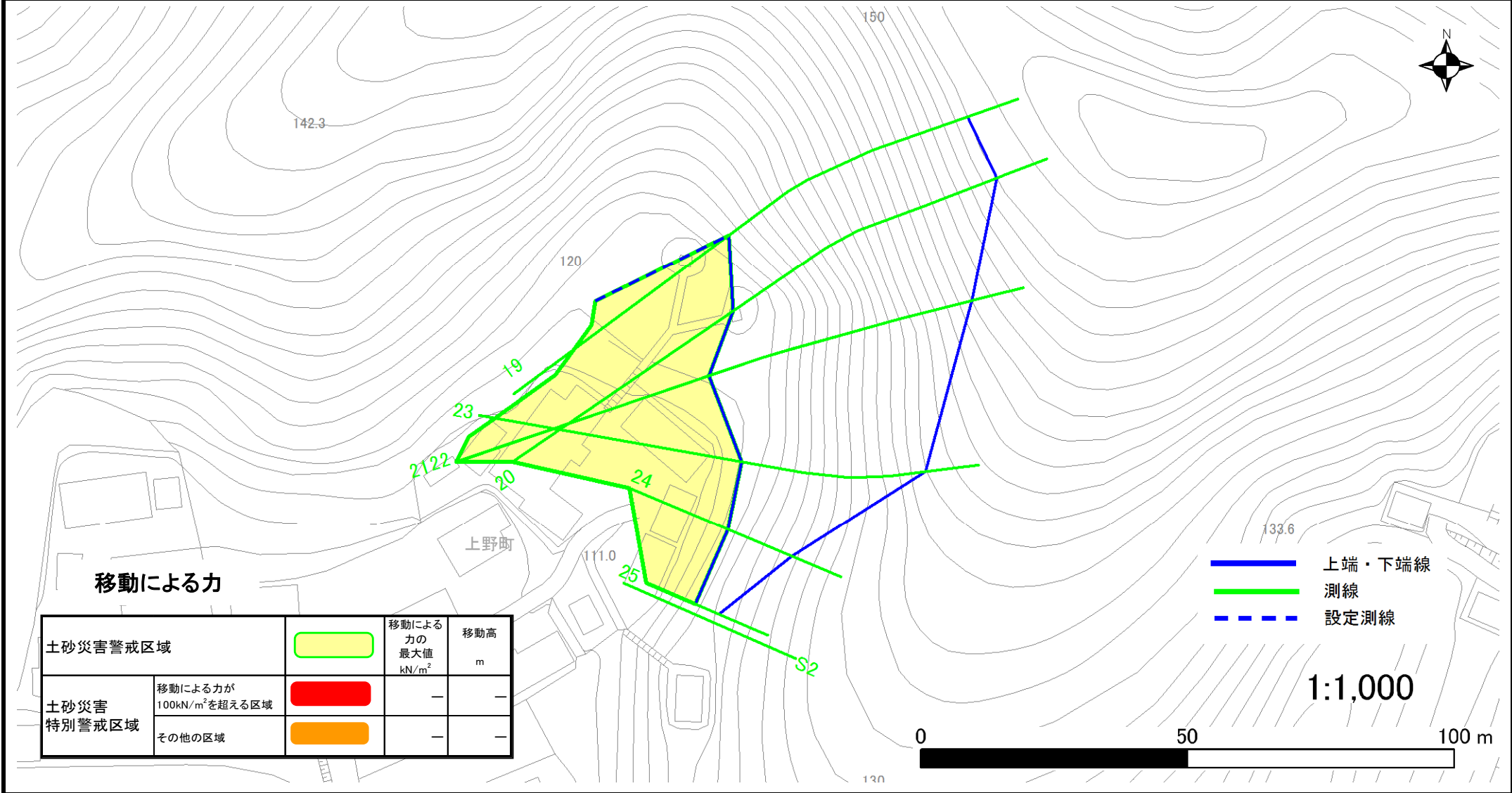


土砂災害警戒区域等設定図

様式 4-1

調書作成日 令和元年12月16日

箇所番号 I-6857 箇所名 木尾11 所在地 滋賀県長浜市木尾町



移動による力

土砂災害警戒区域		移動による力の最大値 kN/m ²	移動高 m
土砂災害特別警戒区域	移動による力が100kN/m ² を超える区域	■ (Red)	—
	その他の区域	■ (Orange)	—

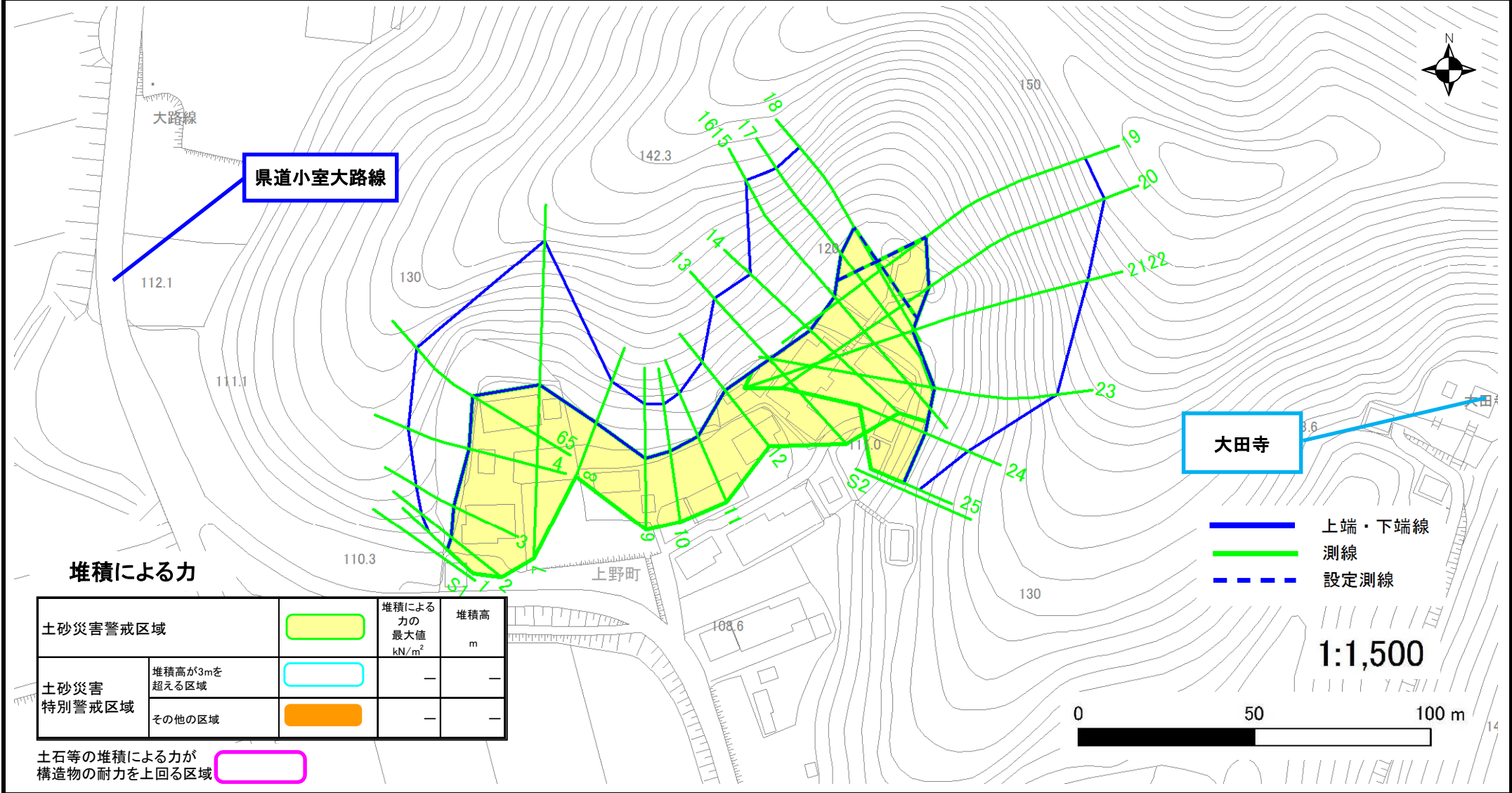
土砂災害警戒区域等設定図

様式 4-2

調査作成日

令和元年12月16日

箇所番号	I-6857	箇所名	木尾11	所在地	滋賀県長浜市木尾町
------	--------	-----	------	-----	-----------



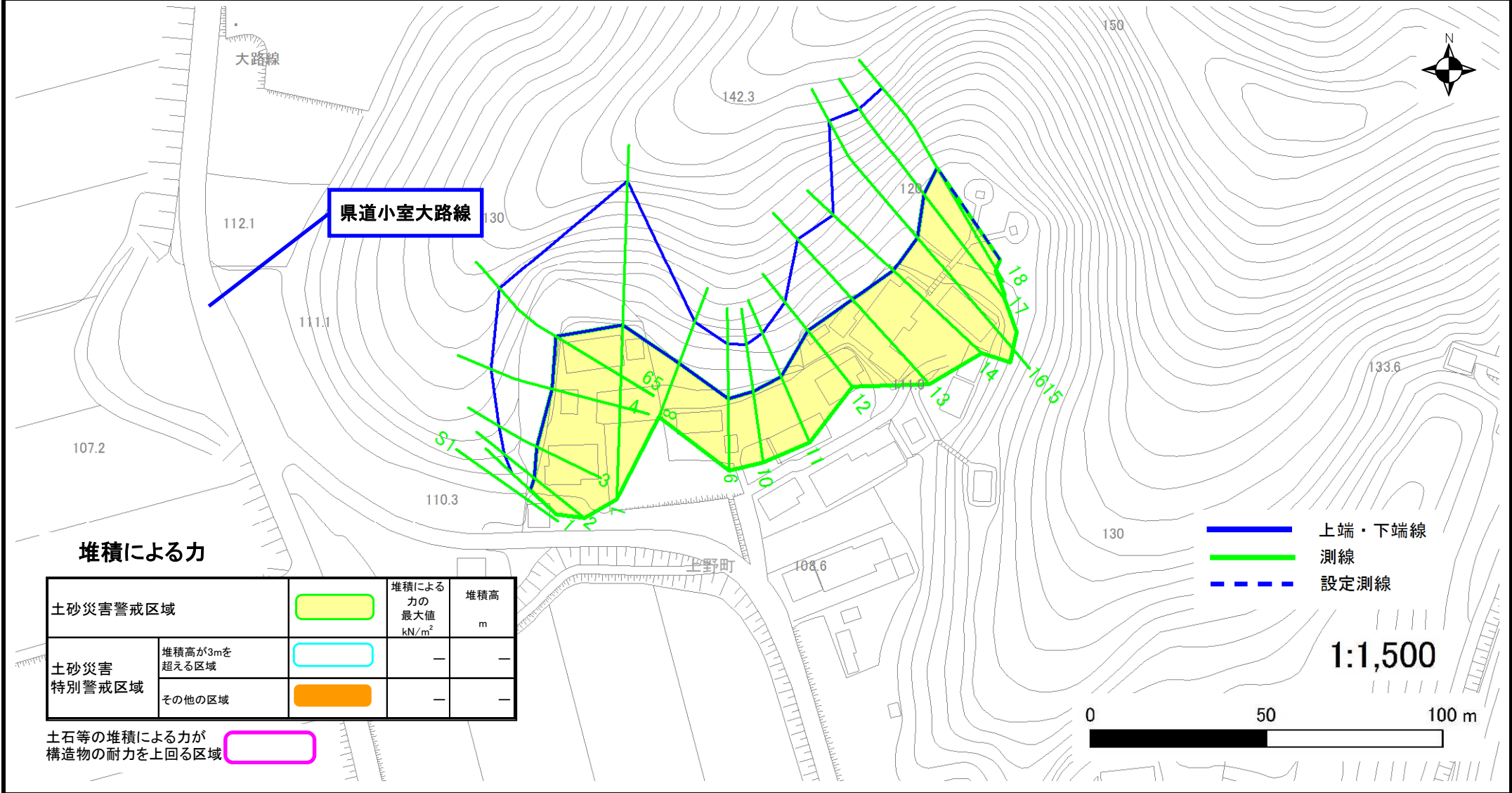
土砂災害警戒区域等設定図

様式 4-2

調書作成日

令和元年12月16日

箇所番号	I-6857	箇所名	木尾11	所在地	滋賀県長浜市木尾町
------	--------	-----	------	-----	-----------

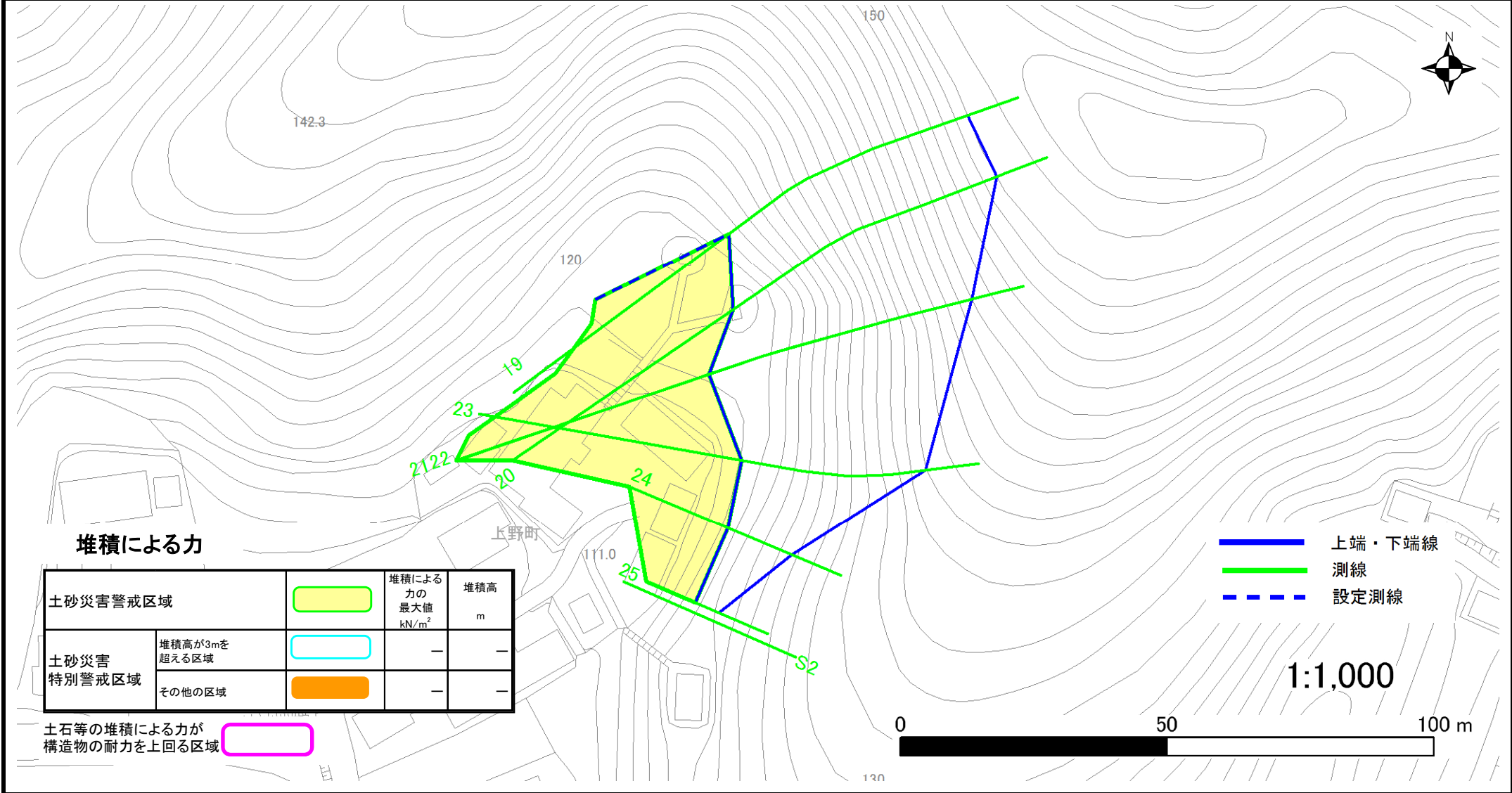


土砂災害警戒区域等設定図

様式 4-2

調査作成日 令和元年12月16日

箇所番号 I-6857 箇所名 木尾11 所在地 滋賀県長浜市木尾町



堆積による力

土砂災害警戒区域		堆積による力の最大値 kN/m^2	堆積高 m
土砂災害特別警戒区域	堆積高が3mを超える区域	—	—
	その他の区域	—	—

土石等の堆積による力が構造物の耐力を上回る区域

- 上端・下端線
- 測線
- 設定測線

1:1,000

