

土砂災害特別警戒区域

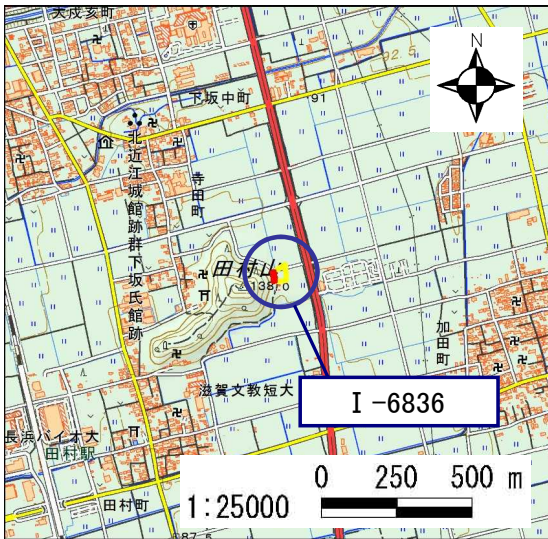
告示年月日	令和 2 年 12 月 18 日
告示番号	滋賀県告示第 539 号

土砂災害警戒区域

告示年月日	令和 2 年 12 月 18 日
告示番号	滋賀県告示第 529 号

土砂災害警戒区域・土砂災害特別警戒区域 区域図

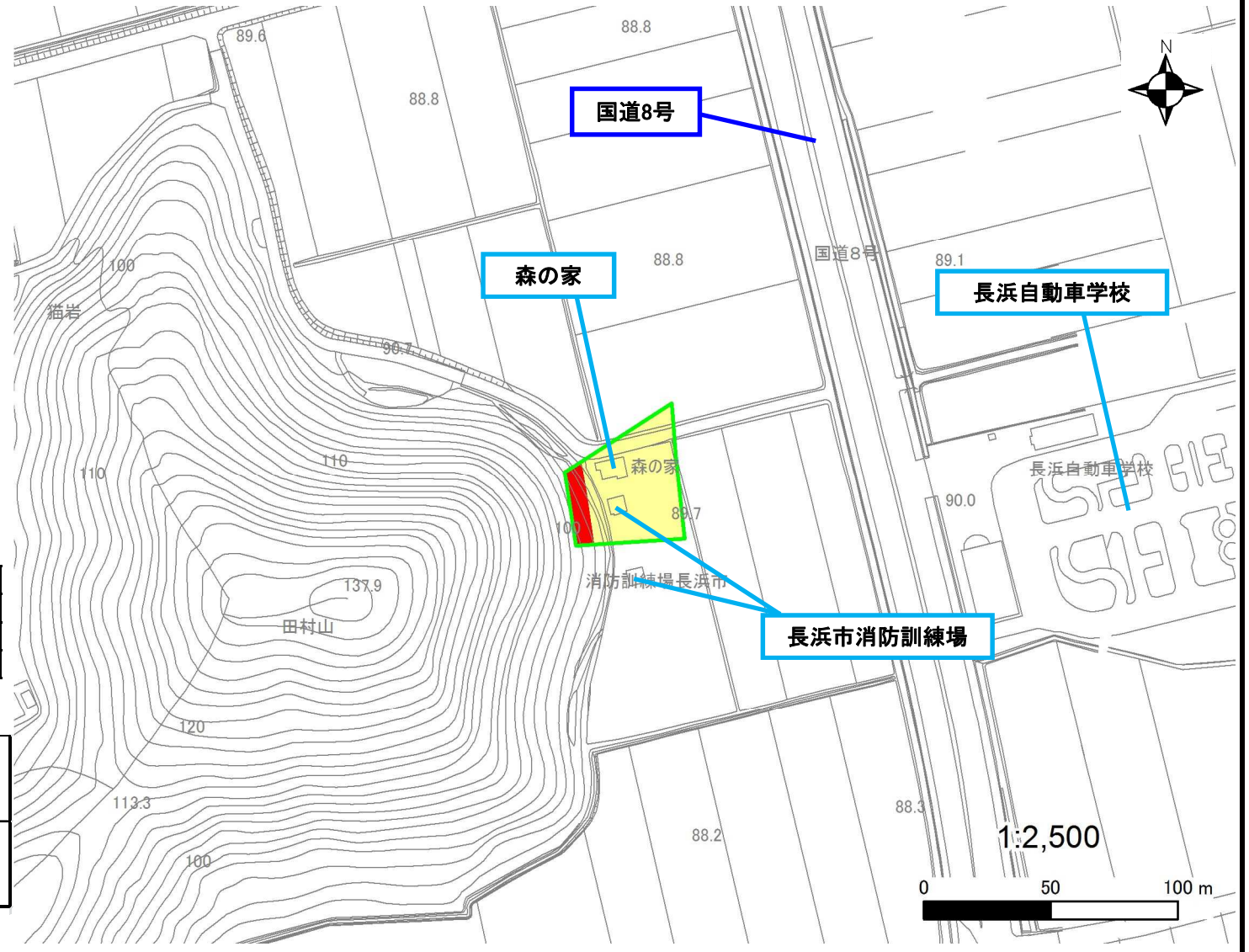
土砂災害警戒区域・土砂災害特別警戒区域 位置図



測量法に基づく国土地理院長承認(複製)R1JHf1273
 (本製品を複製する場合には、国土地理院の長の承認を得なければならない。)

自然現象の種類	急傾斜地の崩壊
区域番号	I-6836
区域の名称	加田4
区域の所在地	滋賀県長浜市加田町

土砂災害警戒区域	
土砂災害特別警戒区域	



○ この区域図は、空中写真測量による地形図に、実測による区域図を投影したものであり、一部異なって見える場合があります。
 詳しくは、土木事務所にお尋ねください。

土砂災害警戒区域等設定図(オルソ画像)

様式 2

調書作成日

令和元年12月16日

箇所番号

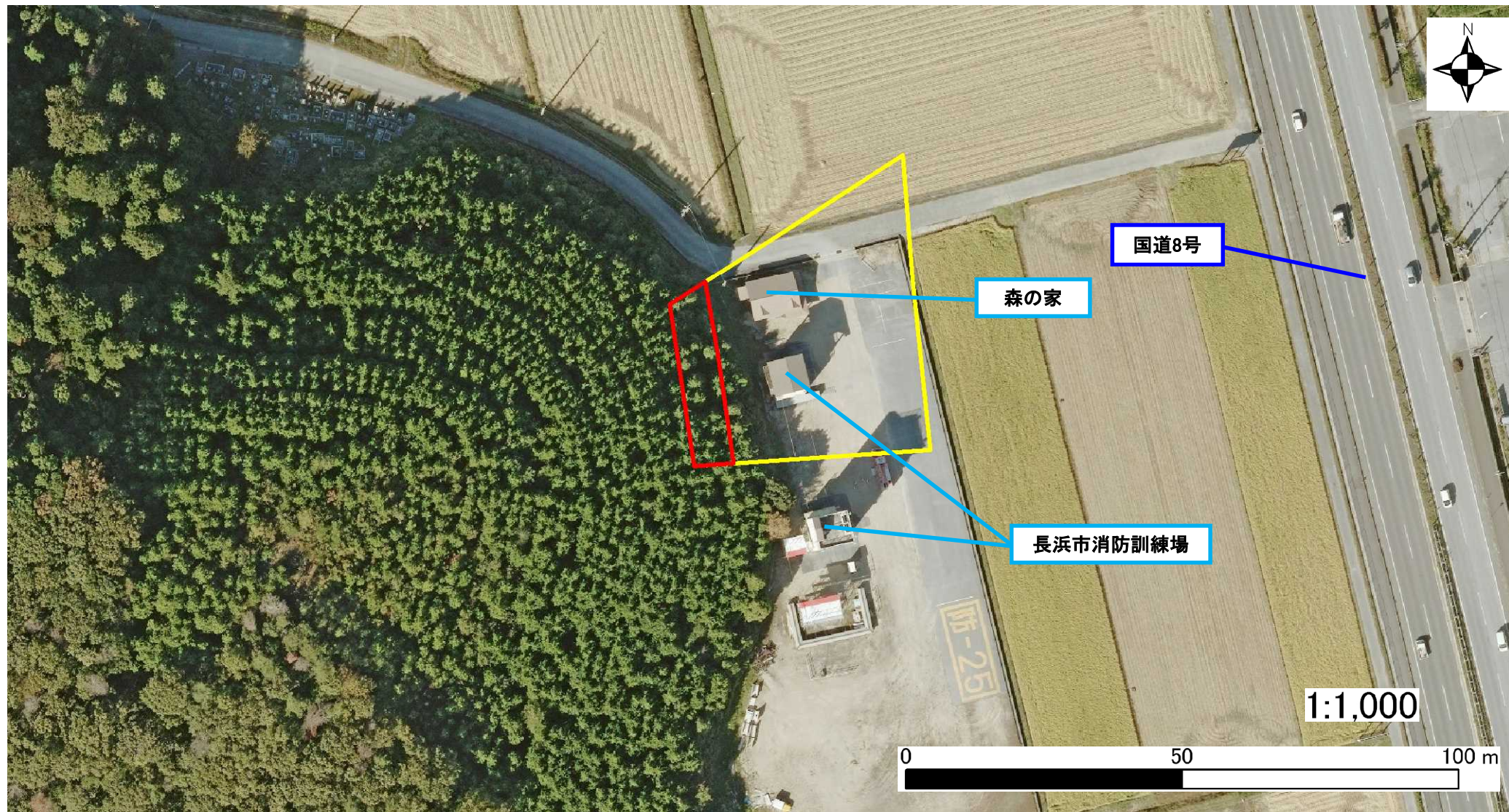
I-6836

箇所名

加田4

所在地

滋賀県長浜市加田町



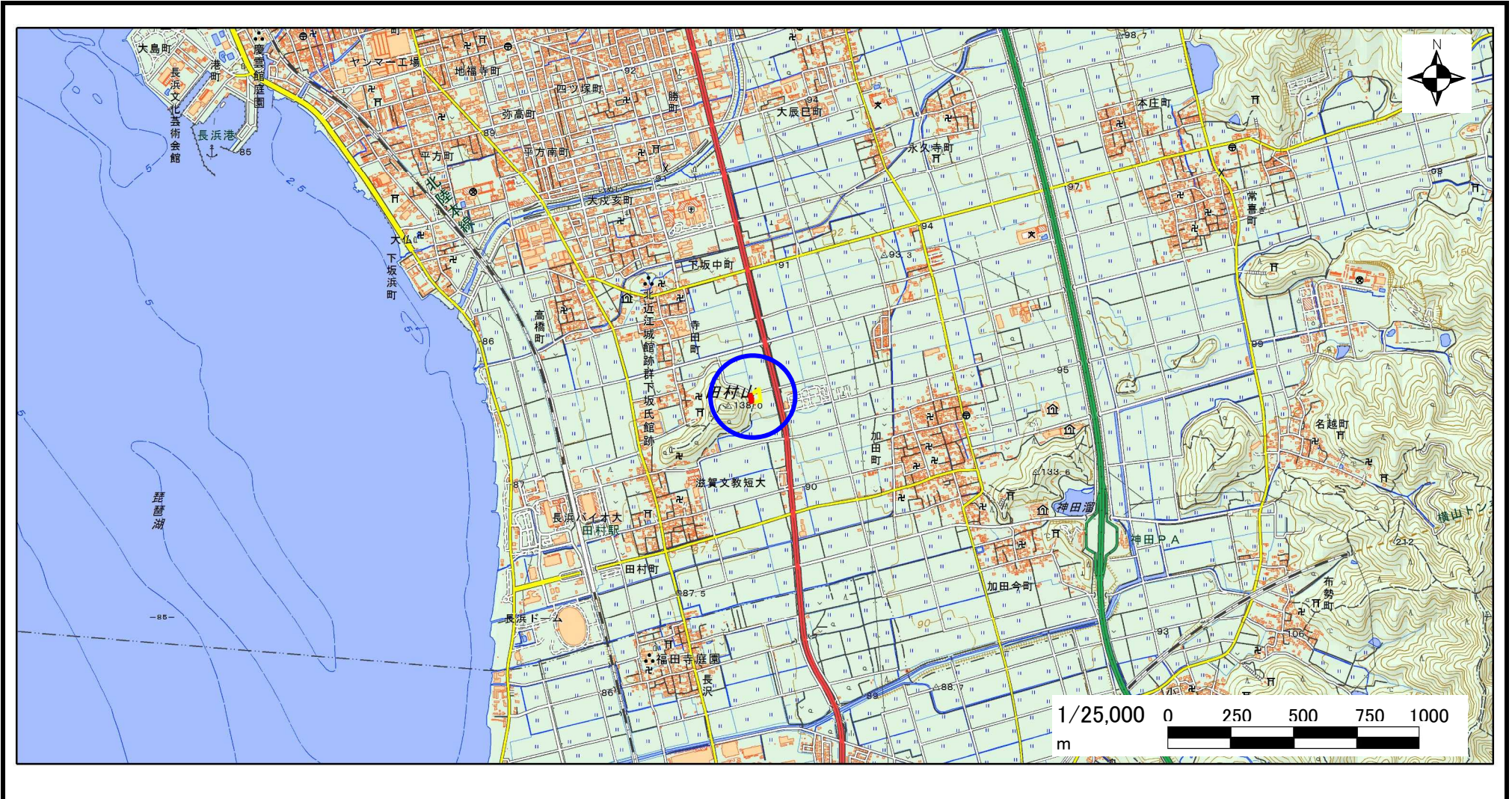
急傾斜地の位置図

様式 3

箇所番号	I-6836
箇所名	加田4
所在地	滋賀県長浜市加田町

土木事務所・地域振興局	長浜土木事務所
調書作成日	令和元年12月16日
作成会社(作成者)	国際航業(株)(堀 大 一 郎)

急傾斜地位置図(S=1/25,000)



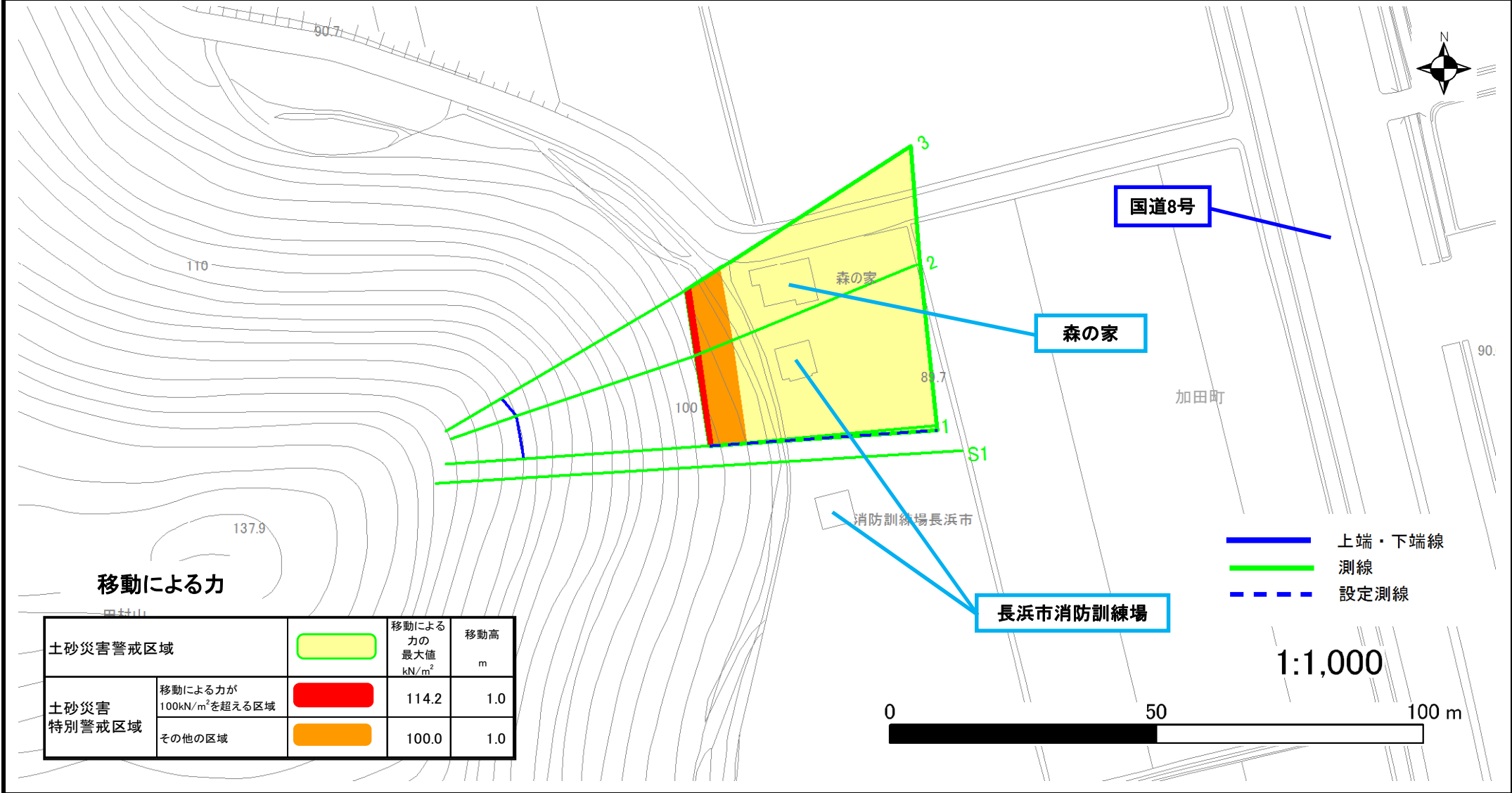
測量法に基づく国土地理院長承認(複製)R1JHF1273(本製品を複製する場合には、国土地理院の長の承認を得なければならない。)

土砂災害警戒区域等設定図

様式 4-1

調書作成日 令和元年12月16日

箇所番号 I-6836 箇所名 加田4 所在地 滋賀県告示第539号

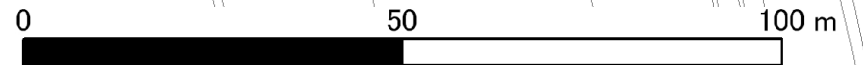


移動による力

土砂災害警戒区域		移動による力の最大値 kN/m ²	移動高 m
移動による力が100kN/m ² を超える区域		114.2	1.0
その他の区域		100.0	1.0

- 上端・下端線
- 測線
- - - 設定測線

1:1,000



土砂災害警戒区域等設定図

様式 4-2

調査作成日

令和元年12月16日

箇所番号 I-6836 箇所名 加田4 所在地 滋賀県告示第539号

