

土砂災害特別警戒区域

告示年月日 令和 2 年 12 月 18 日

告示番号 滋賀県告示第 539 号

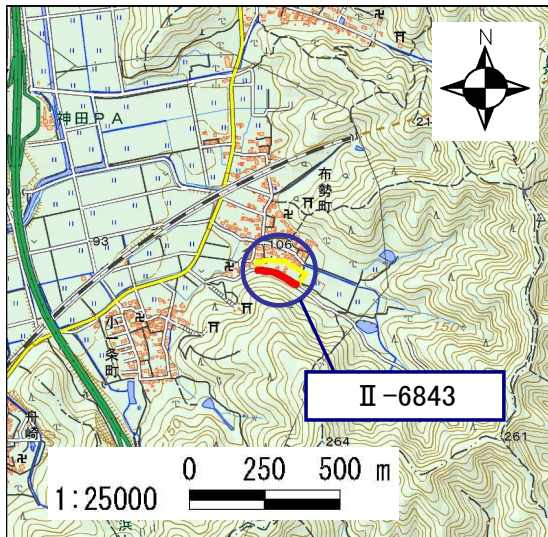
土砂災害警戒区域

告示年月日 令和 2 年 12 月 18 日

告示番号 滋賀県告示第 529 号



土砂災害警戒区域・土砂災害特別警戒区域 区域図

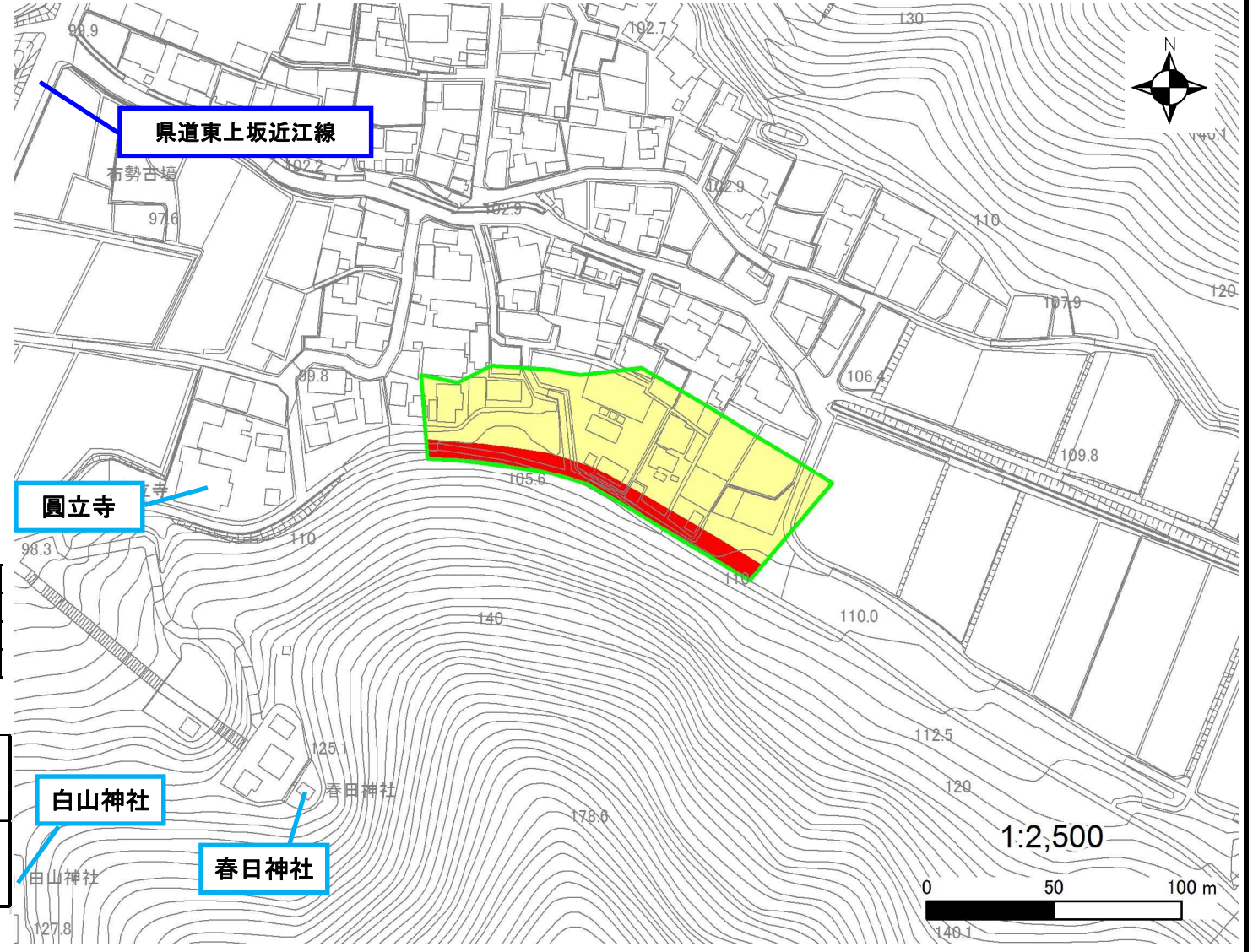
土砂災害警戒区域・土砂災害特別警戒区域 位置図



測量法に基づく国土地理院長承認(複製)R1JHf1273
(本製品を複製する場合には、国土地理院の長の承認を得なければならない。)

自然現象の種類	急傾斜地の崩壊
区域番号	II-6843
区域の名称	布勢3
区域の所在地	滋賀県長浜市布勢町

土砂災害警戒区域	
土砂災害特別警戒区域	



○ この区域図は、空中写真測量による地形図に、実測による区域図を投影したものであり、一部異なって見える場合があります。
詳しくは、土木事務所にお尋ねください。

土砂災害警戒区域等設定図(オルソ画像)

様式 2

調書作成日

令和元年10月15日

箇所番号

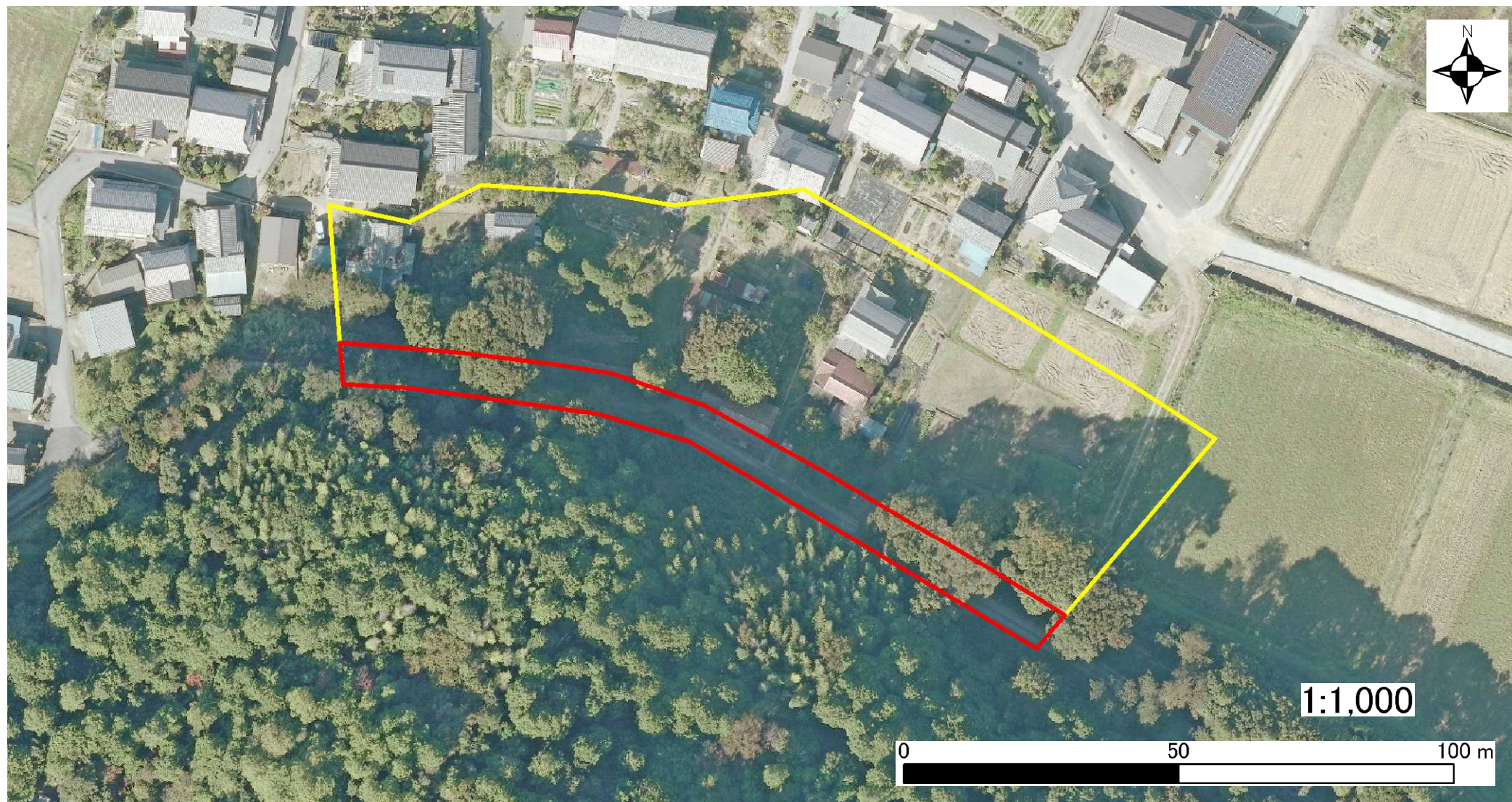
II-6843

箇所名

布勢3

所在地

滋賀県長浜市布勢町



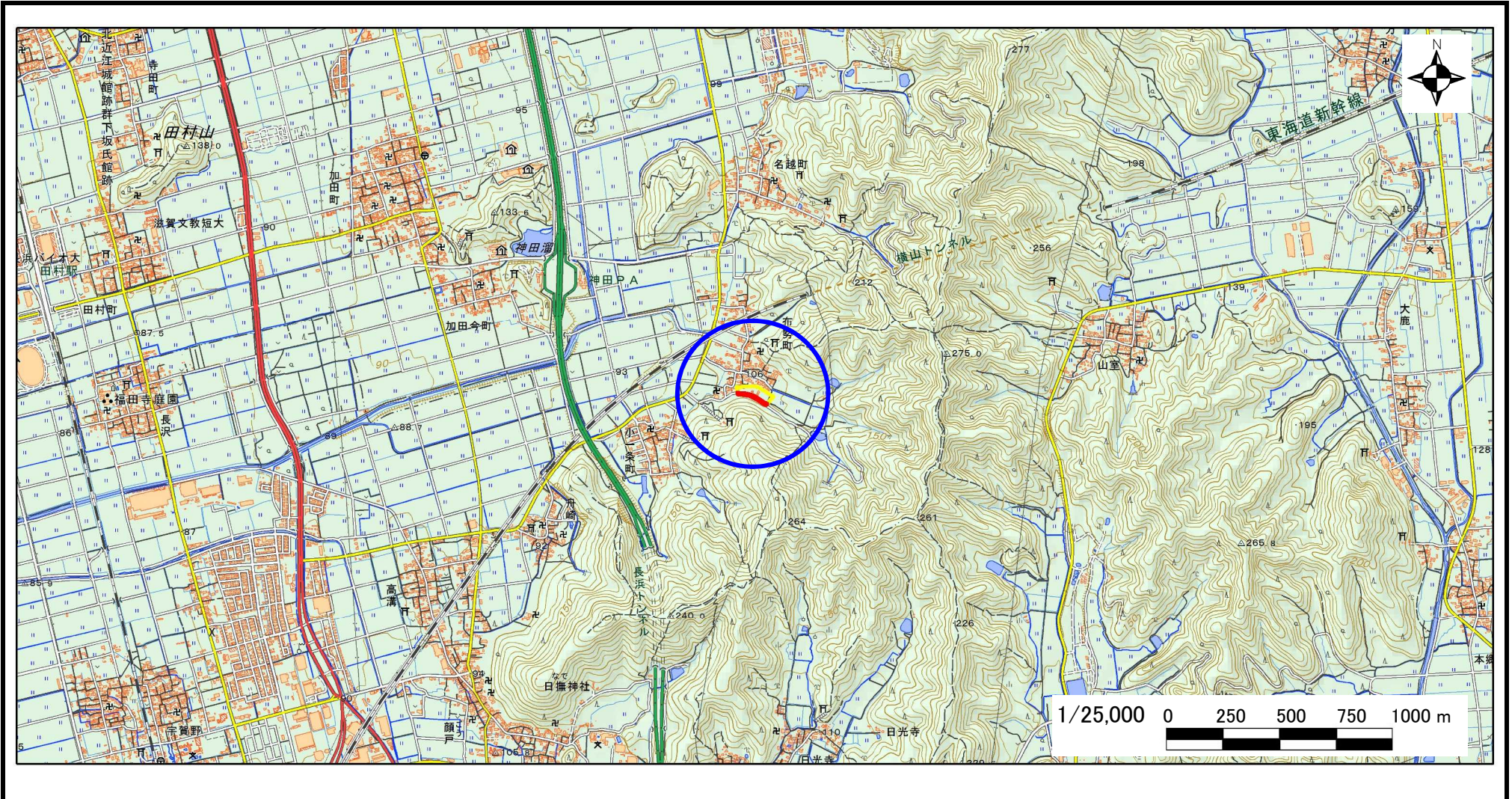
急傾斜地の位置図

様式 3

箇所番号	II-6843
箇所名	布勢3
所在地	滋賀県長浜市布勢町

土木事務所・地域振興局	長浜土木事務所
調書作成日	令和元年10月15日
作成会社(作成者)	国際航業(株)(堀 大一郎)

急傾斜地位置図(S=1/25,000)



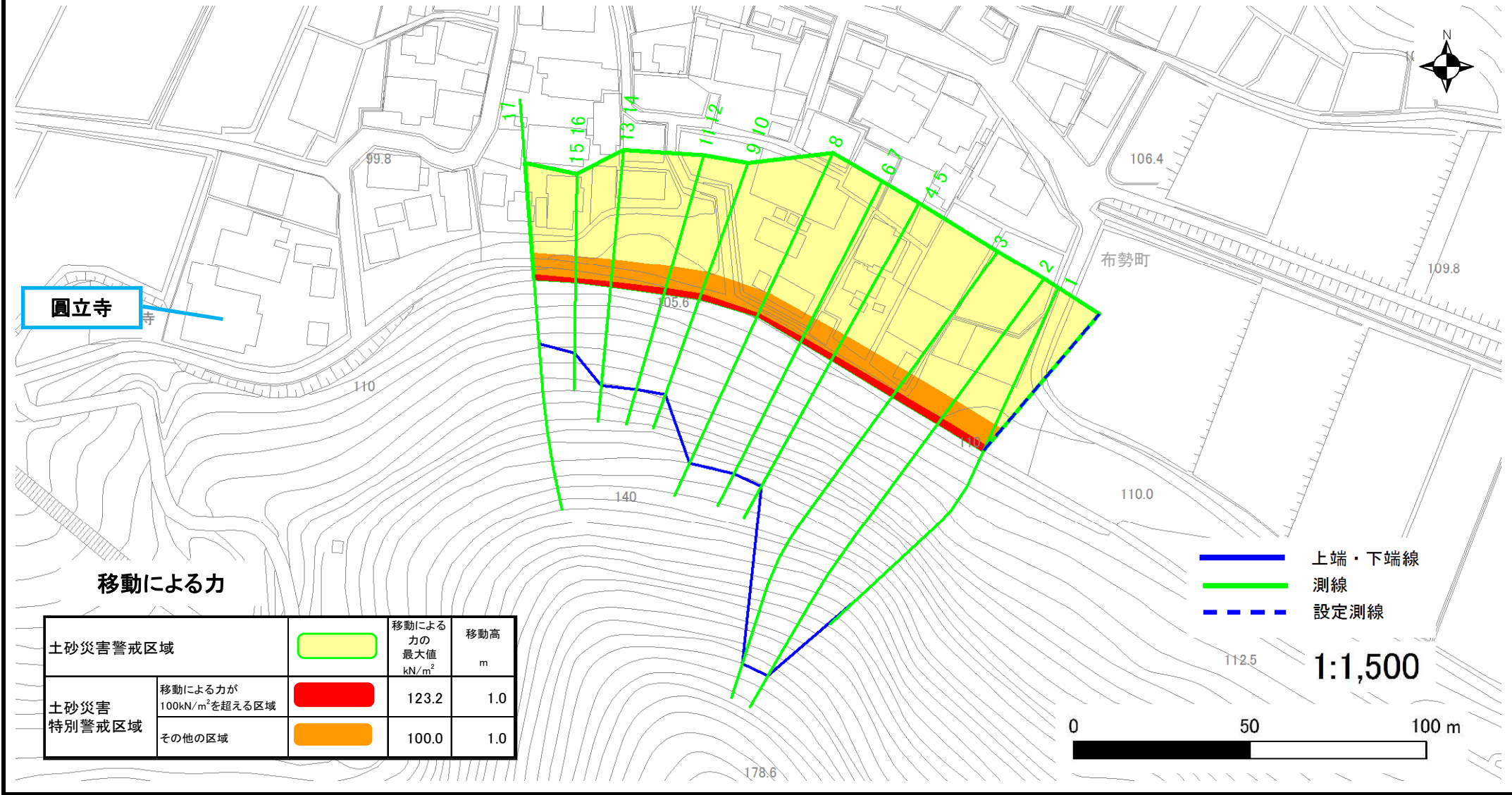
測量法に基づく国土地理院長承認(複製)R1JHf1273(本製品を複製する場合には、国土地理院の長の承認を得なければならない。)

土砂災害警戒区域等設定図

様式 4-1

調書作成日 令和元年10月15日

箇所番号	II-6843	箇所名	布勢3	所在地	滋賀県長浜市布勢町
------	---------	-----	-----	-----	-----------

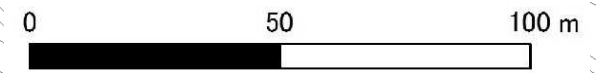


移動による力

土砂災害警戒区域		移動による力の最大値 kN/m ²	移動高 m
土砂災害特別警戒区域	移動による力が100kN/m ² を超える区域	123.2	1.0
	その他の区域	100.0	1.0

- 上端・下端線
- 測線
- 設定測線

112.5
1:1,500



土砂災害警戒区域等設定図

様式 4-2

調書作成日 令和元年10月15日

箇所番号	II-6843	箇所名	布勢3	所在地	滋賀県長浜市布勢町
------	---------	-----	-----	-----	-----------

