

土砂災害特別警戒区域

告示年月日 令和 2 年 12 月 18 日

告示番号 滋賀県告示第 539 号

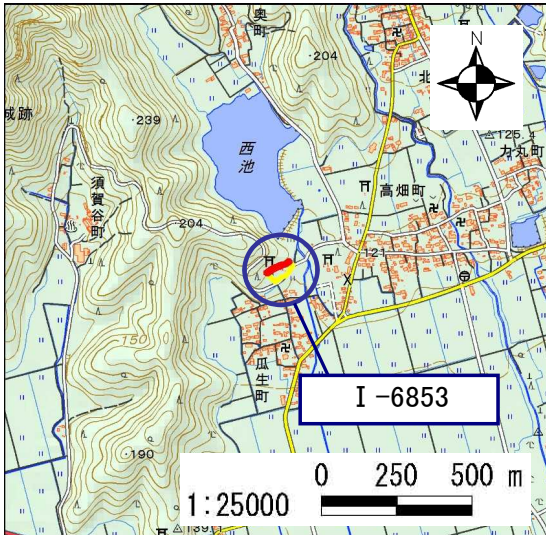
土砂災害警戒区域

告示年月日 令和 2 年 12 月 18 日

告示番号 滋賀県告示第 529 号

土砂災害警戒区域・土砂災害特別警戒区域 区域図

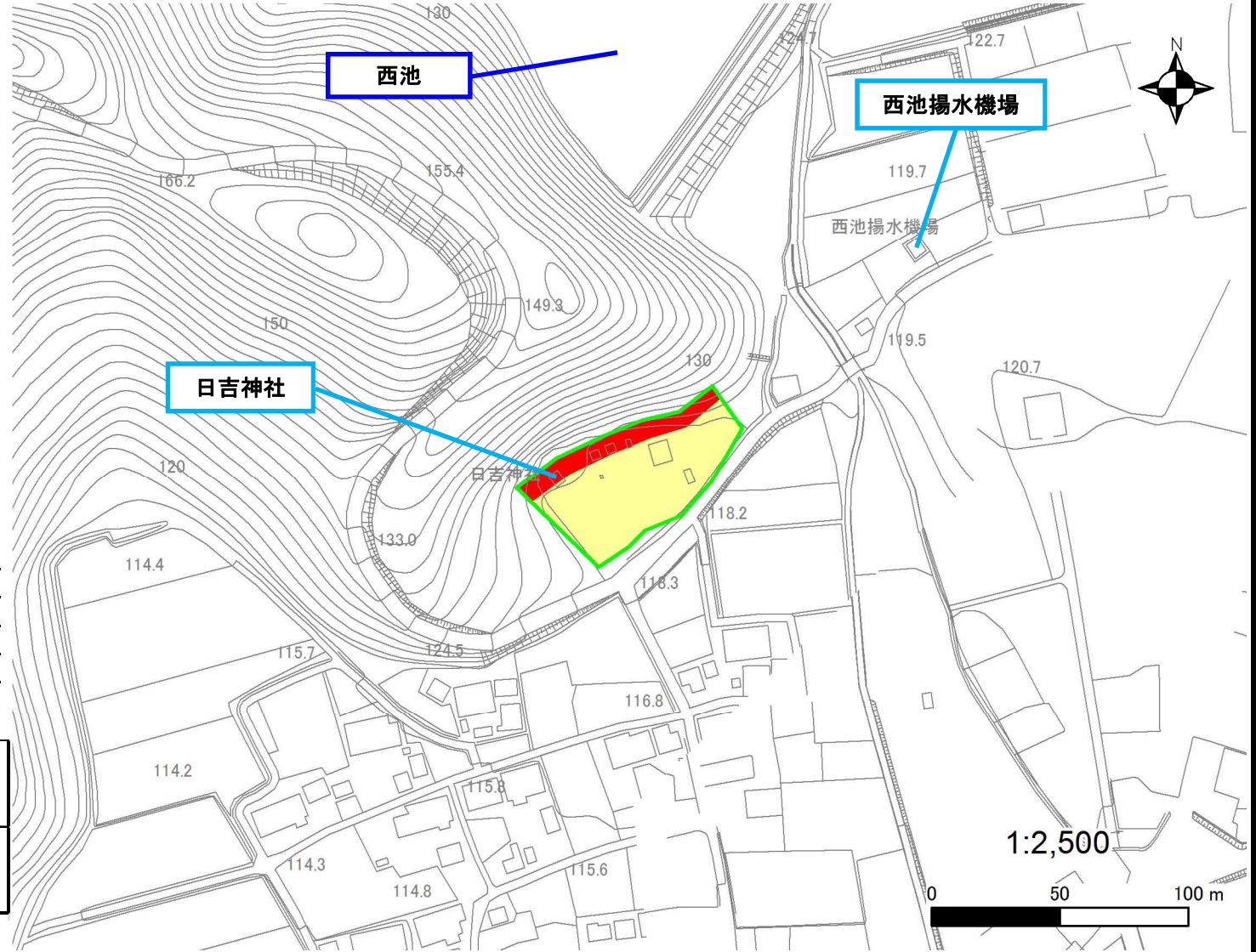
土砂災害警戒区域・土砂災害特別警戒区域 位置図



測量法に基づく国土地理院長承認(複製)R1JHf1273  
(本製品を複製する場合には、国土地理院の長の承認を得なければならない。)

自然現象の種類	急傾斜地の崩壊
区域番号	I-6853
区域の名称	瓜生町2
区域の所在地	滋賀県長浜市瓜生町

土砂災害警戒区域	
土砂災害特別警戒区域	



○ この区域図は、空中写真測量による地形図に、実測による区域図を投影したものであり、一部異なって見える場合があります。  
詳しくは、土木事務所にお尋ねください。

# 土砂災害警戒区域等設定図(オルソ画像)

様式 2

調書作成日

令和元年12月16日

箇所番号

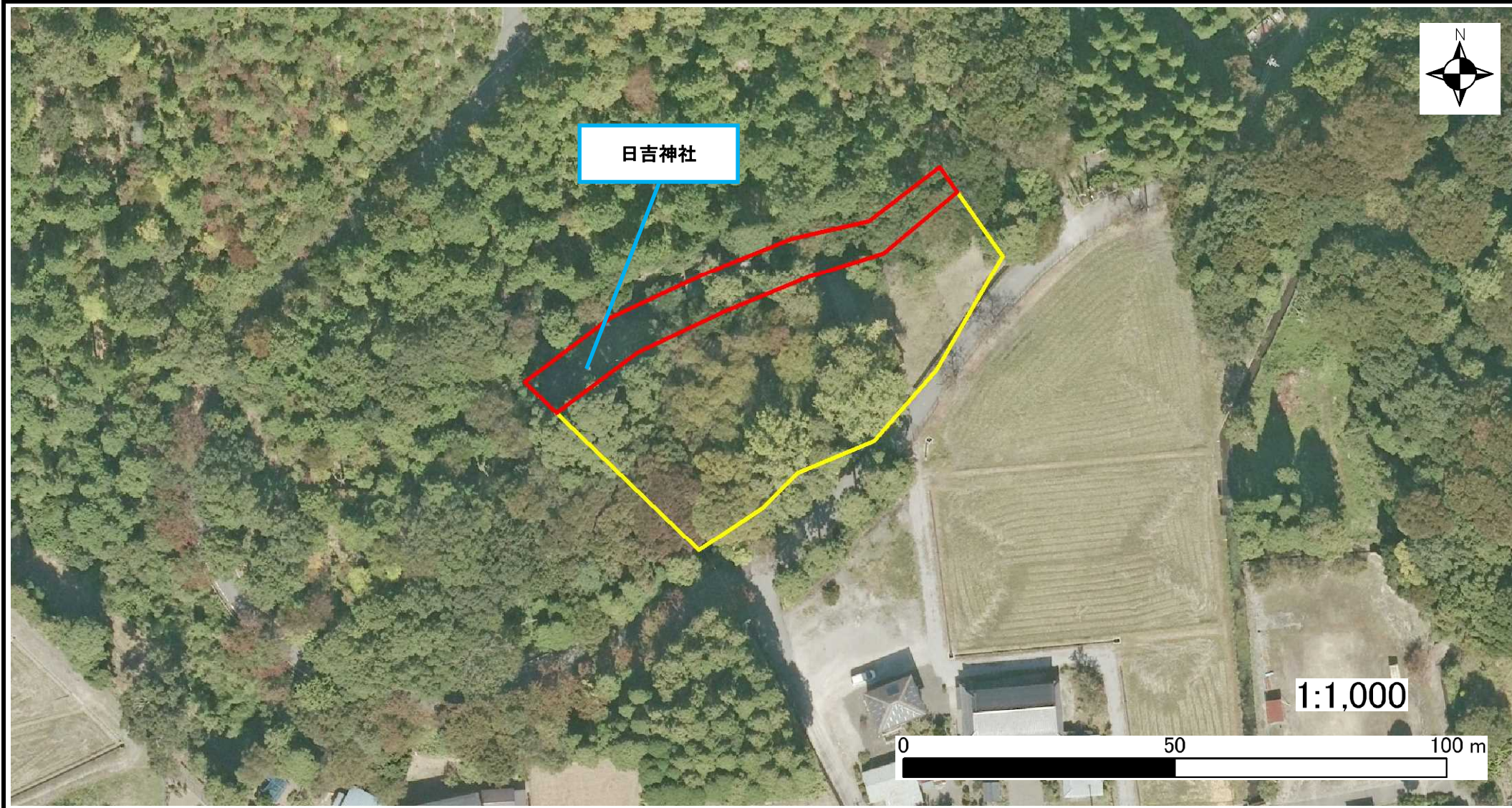
I-6853

箇所名

瓜生町2

所在地

滋賀県長浜市瓜生町



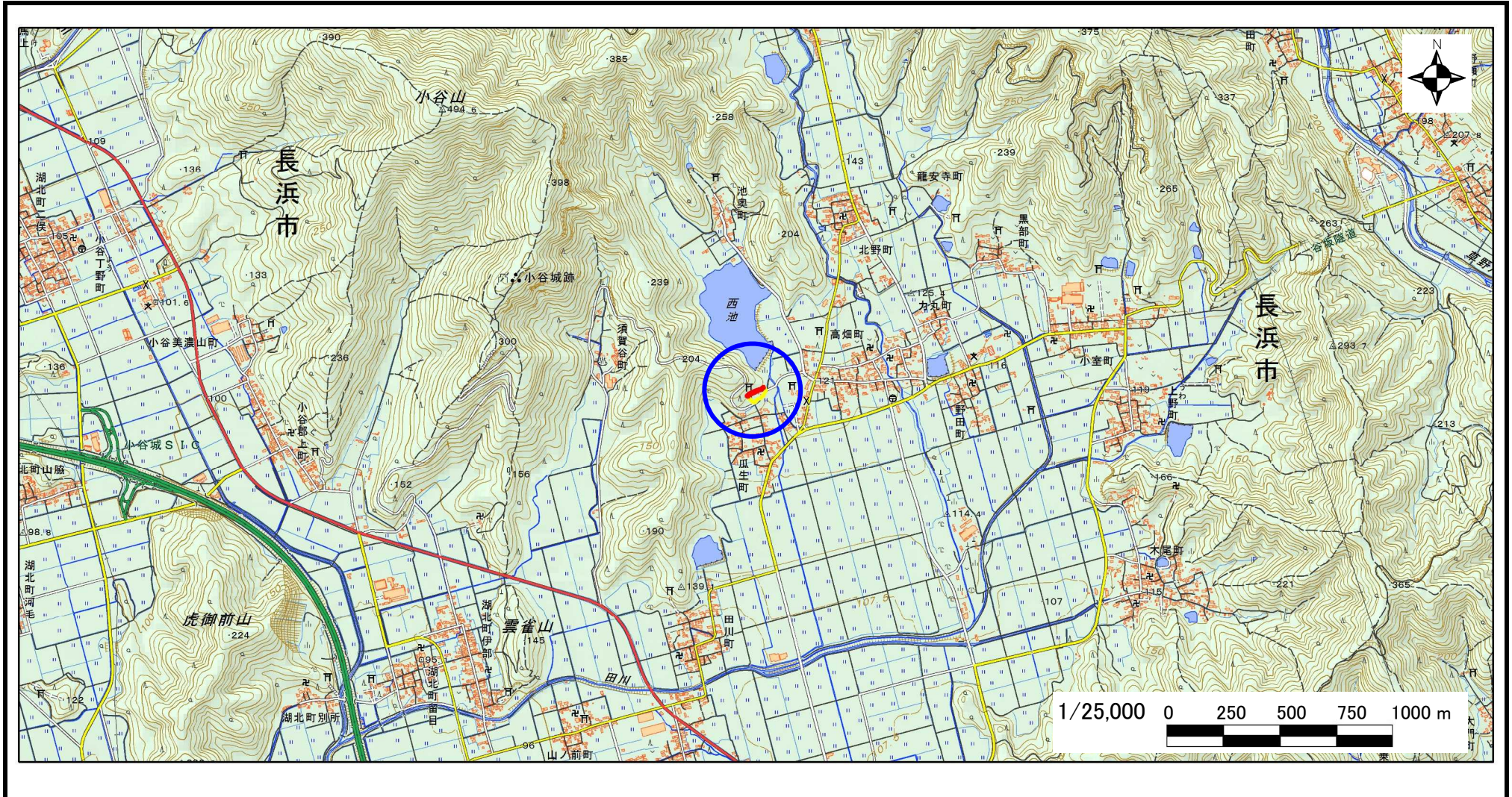
# 急傾斜地の位置図

様式 3

箇所番号	I-6853
箇所名	瓜生町2
所在地	滋賀県長浜市瓜生町

土木事務所・地域振興局	長浜土木事務所
調書作成日	令和元年12月16日
作成会社(作成者)	国際航業(株)(堀 大一郎)

急傾斜地位置図(S=1/25,000)



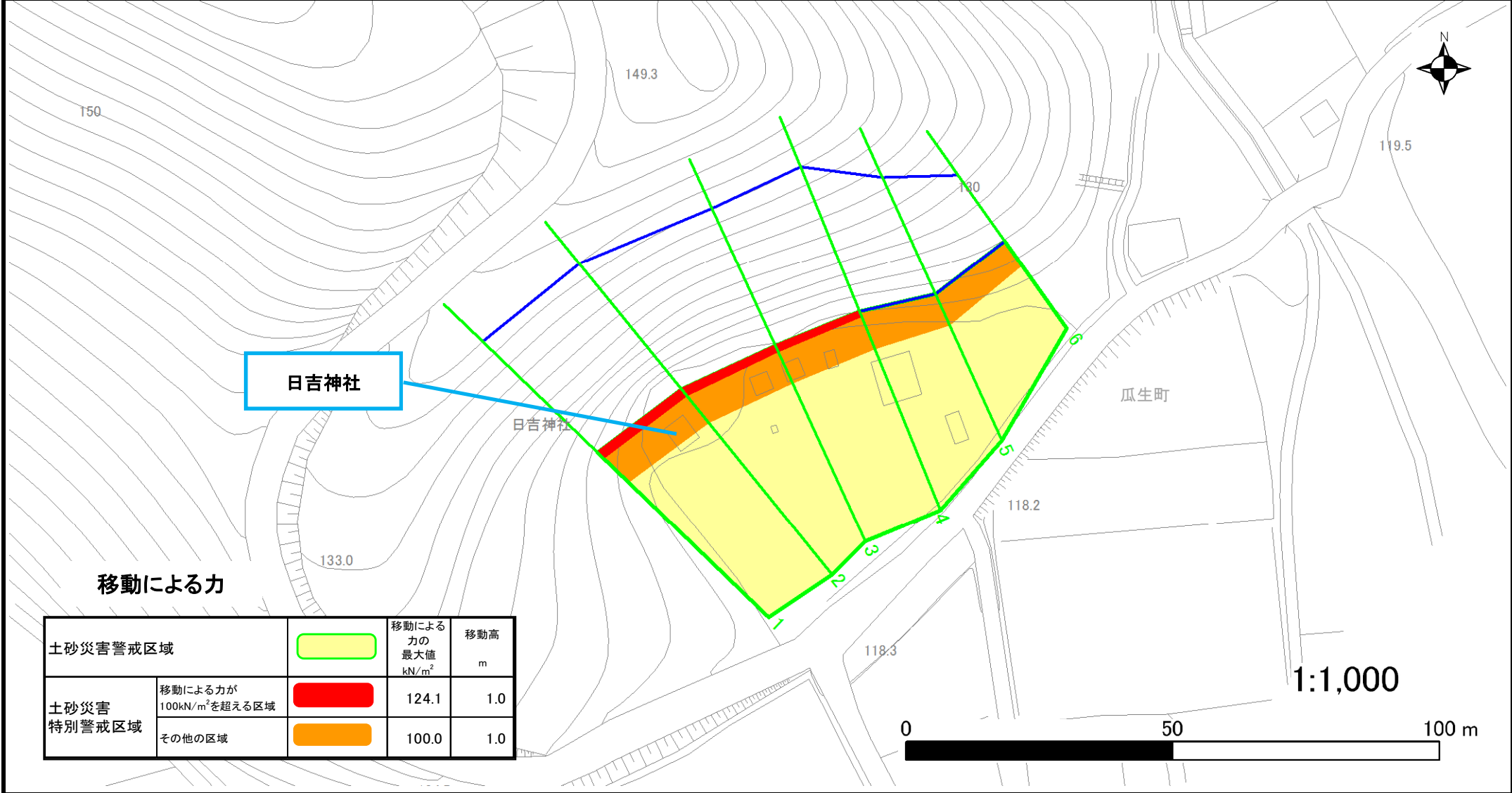
測量法に基づく国土地理院長承認(複製)R1JHf1273(本製品を複製する場合には、国土地理院の長の承認を得なければならない。)

# 土砂災害警戒区域等設定図

様式 4-1

調書作成日 令和元年12月16日

箇所番号 I-6853 箇所名 瓜生町2 所在地 滋賀県告示第539号



日吉神社

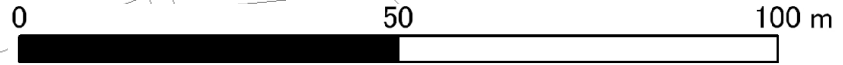
日吉神社

瓜生町

## 移動による力

土砂災害警戒区域		移動による力の最大値 kN/m <sup>2</sup>	移動高 m
土砂災害特別警戒区域	移動による力が100kN/m <sup>2</sup> を超える区域	124.1	1.0
	その他の区域	100.0	1.0

1:1,000

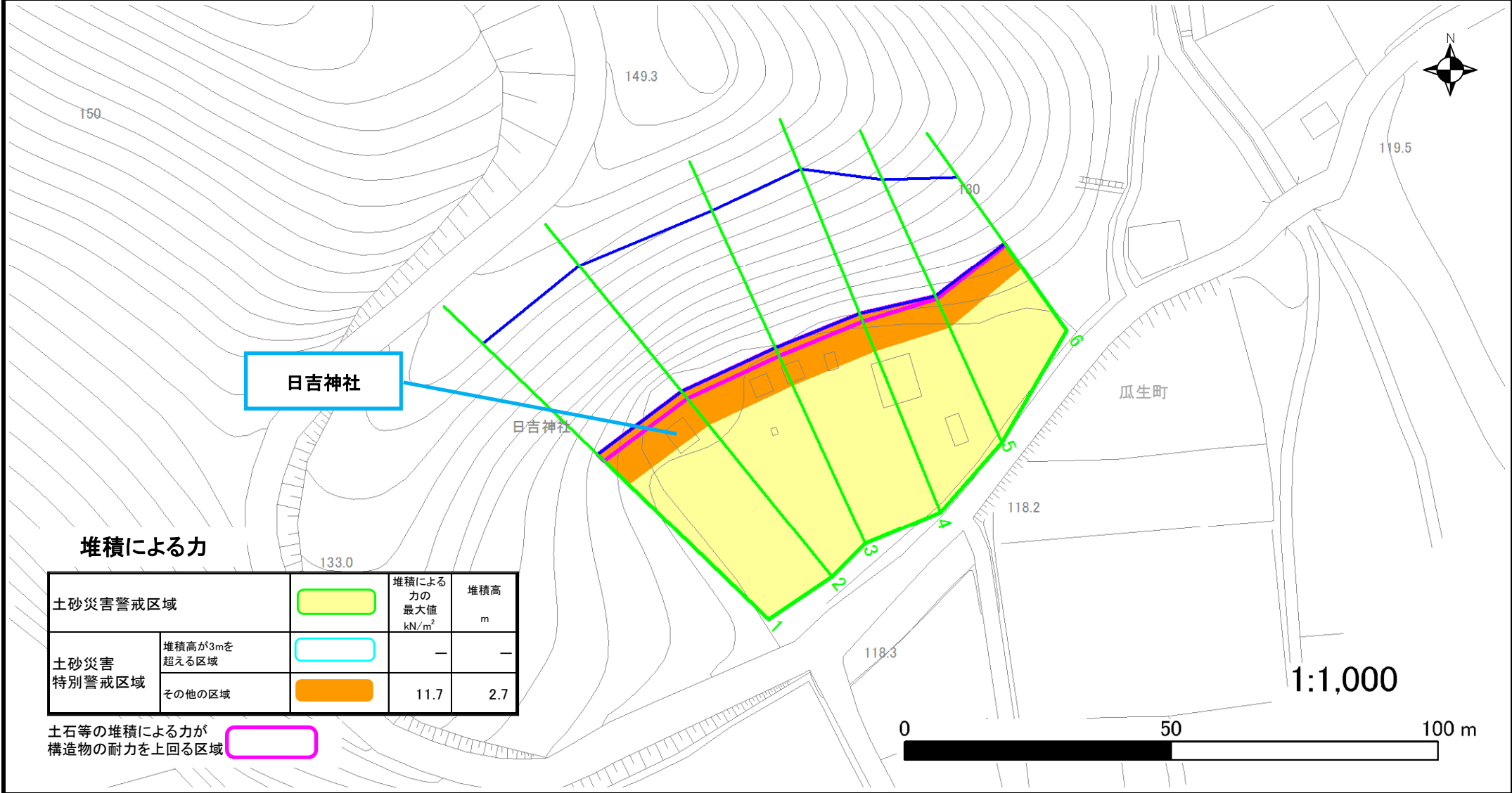


# 土砂災害警戒区域等設定図

様式 4-2

調書作成日 令和元年12月16日

箇所番号 I-6853 箇所名 瓜生町2 所在地 滋賀県告示第539号



日吉神社

日吉神社

瓜生町

## 堆積による力

土砂災害警戒区域		堆積による力の最大値 kN/m <sup>2</sup>	堆積高 m
土砂災害特別警戒区域	堆積高が3mを超える区域	—	—
	その他の区域	11.7	2.7

土石等の堆積による力が構造物の耐力を上回る区域



1:1,000

